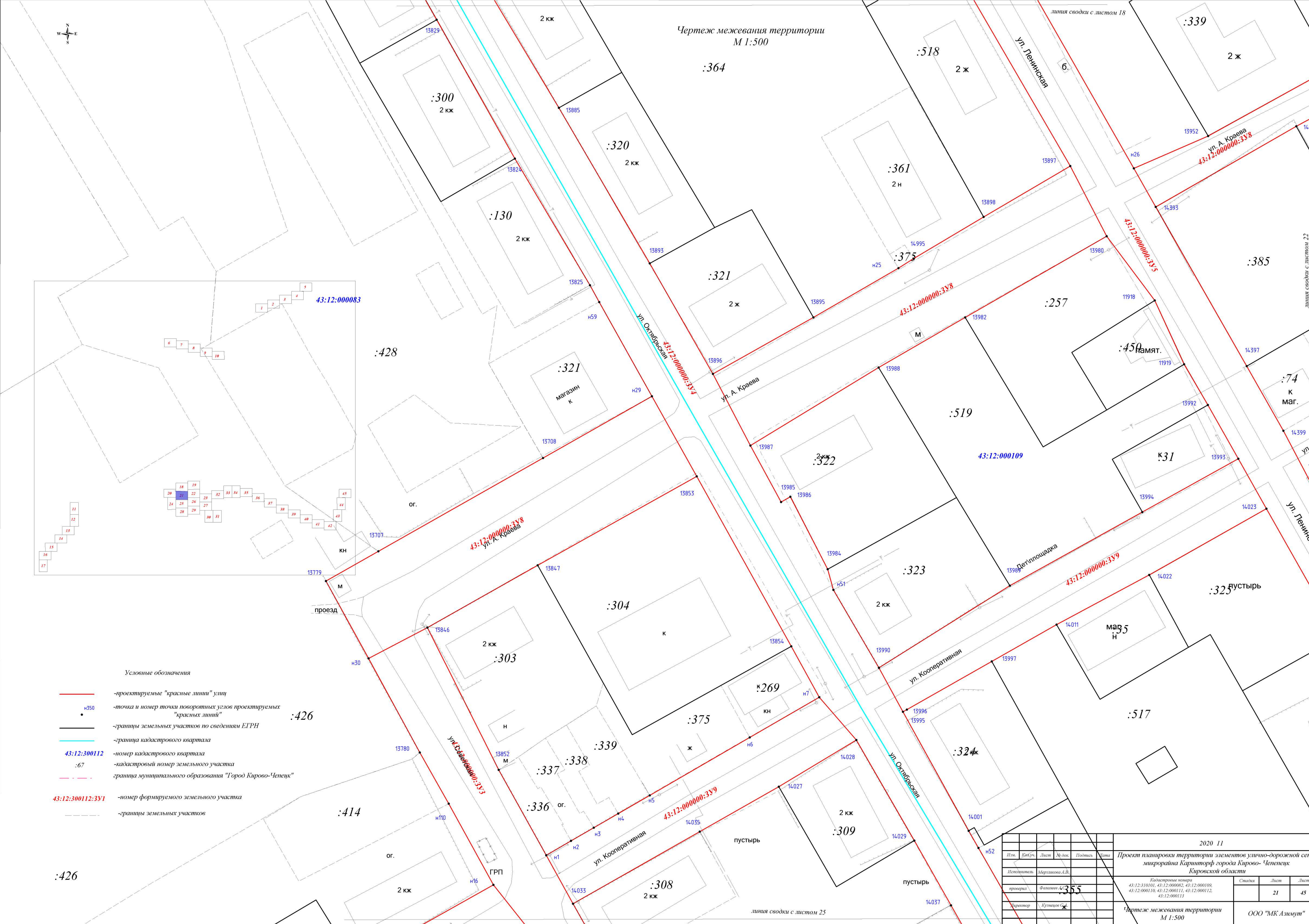


Чертеж межевания территории
М 1:500



Условные обозначения

- -проектируемые "красные линии" улиц
- н350 -точка и номер точки поворотных узлов проектируемых "красных линий"
- границы земельных участков по сведениям ЕГРН
- граница кадастрового квартала
- 43:12:300112 -номер кадастрового квартала
- :67 -кадастровый номер земельного участка
- 43:12:300112:3У1 -номер формируемого земельного участка
- границы земельных участков

2020 11								
Изм.	Кол.уч.	Лист	№ док.	Подпись	Дата	Проект планировки территории элементов улично-дорожной сети микрорайона Каринторф города Кирова- Чепецк Кировской области		
Исполнитель	Мерзлякова А.В.							
Проверка	Филиппов А.С.							
Директор	Кузнецов С.В.							
Кадастровые номера						Страницы	Лист	Листов
43:12:310101, 43:12:000082, 43:12:000109, 43:12:000110, 43:12:000111, 43:12:000112, 43:12:000113						21	45	
Чертеж межевания территории М 1:500						ООО "МК Азимут"		

:340



линия сводки с листом 19

:449

Чертеж межевания территории
М 1:500

:389

Ж

н235

н234

н233

н259

н260

:390

:311

:362

13956

н261

н27

13957

н28

43:12:000000:338

н28

13951

КН

43:12:000109

:76

:1374

:377

:309

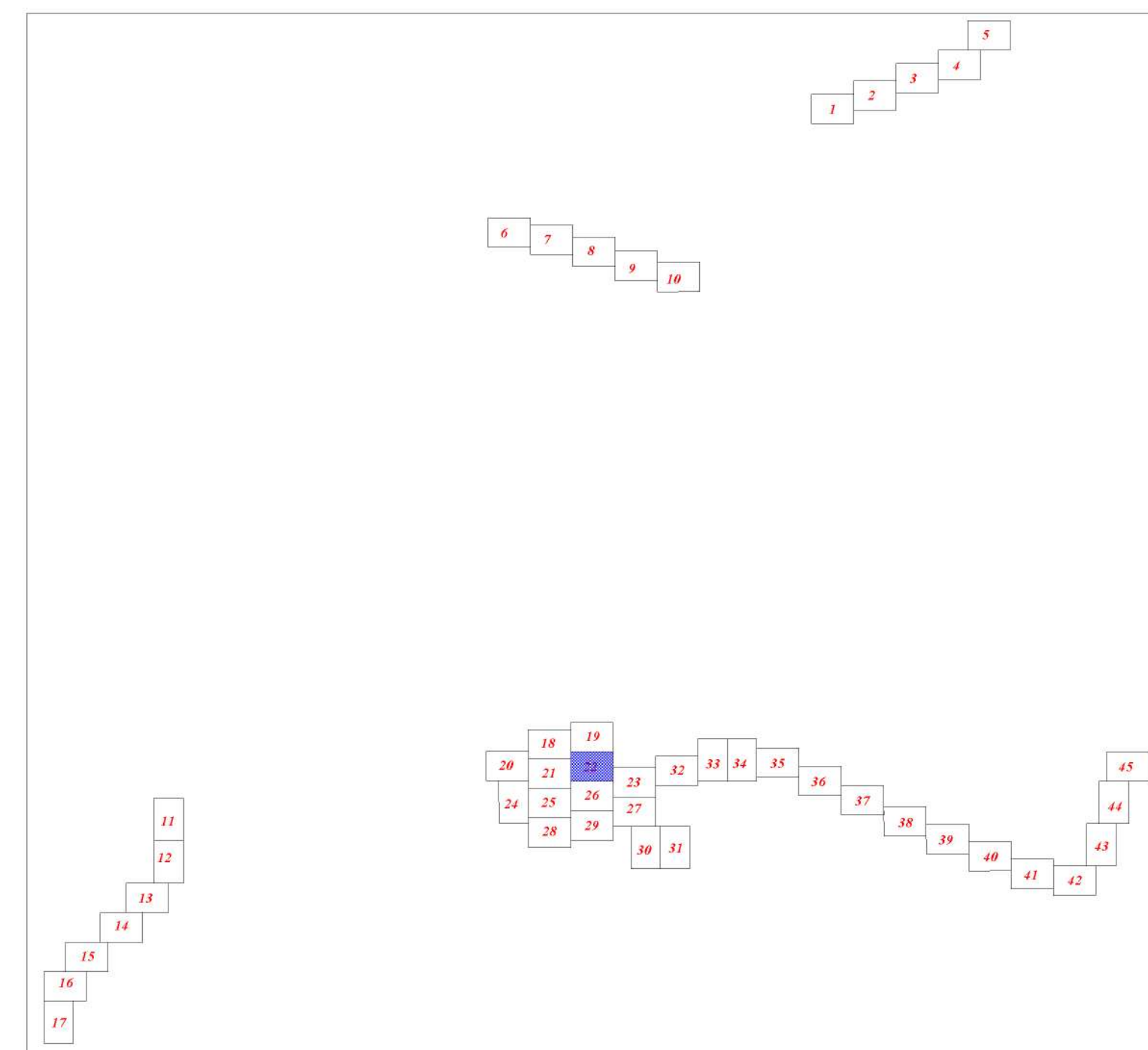
:369

2 КЖ
:341

:342

2 КЖ
линия сводки с листом 26

						2020 11		
Изм.	Кол-во	Лист	Число	Подпись	Дата	Проект планировки территории элементов улично-дорожной сети микрорайона Каринторф города Кирово-Чепецк Кировской области		
Исполнитель	Берлякова А.В.					Статус	Лист	Листов
проектировщик	Филиппов А.С.					43:12:310101, 43:12:000082, 43:12:000109, 43:12:000110, 43:12:000111, 43:12:000112, 43:12:000113	22	45
Директор	Кузнецов С.А.					Чертеж межевания территории М 1:500		ООО "МК Азимут"



Условные обозначения

- -проектируемые "красные линии" улиц
- н350 -точка и номер точки поворотных углов проектируемых "красных линий"
- -границы земельных участков по сведениям ЕГРН
- -границы земельных участков
- -граница кадастрового квартала
- 43:12:300112 -номер кадастрового квартала
- :67 -кадастровый номер земельного участка
- граница муниципального образования "Город Кирово-Чепецк"
- 43:12:300112:331 -номер формируемого земельного участка

линия сводки с листом 23

линия сводки с листом 21

Кооперативная

КВ

проезд

пустырь

43:12:000000:3310

пустырь
:1396

ул. Лесная

ул. Северная

ул. Полевая

ог. н40

н39

н41

н42

н45

н45

н145

11906

ог.

ог.

н85

н86

н104

14591

ог.

:399

ог.

43:12:000000:3317

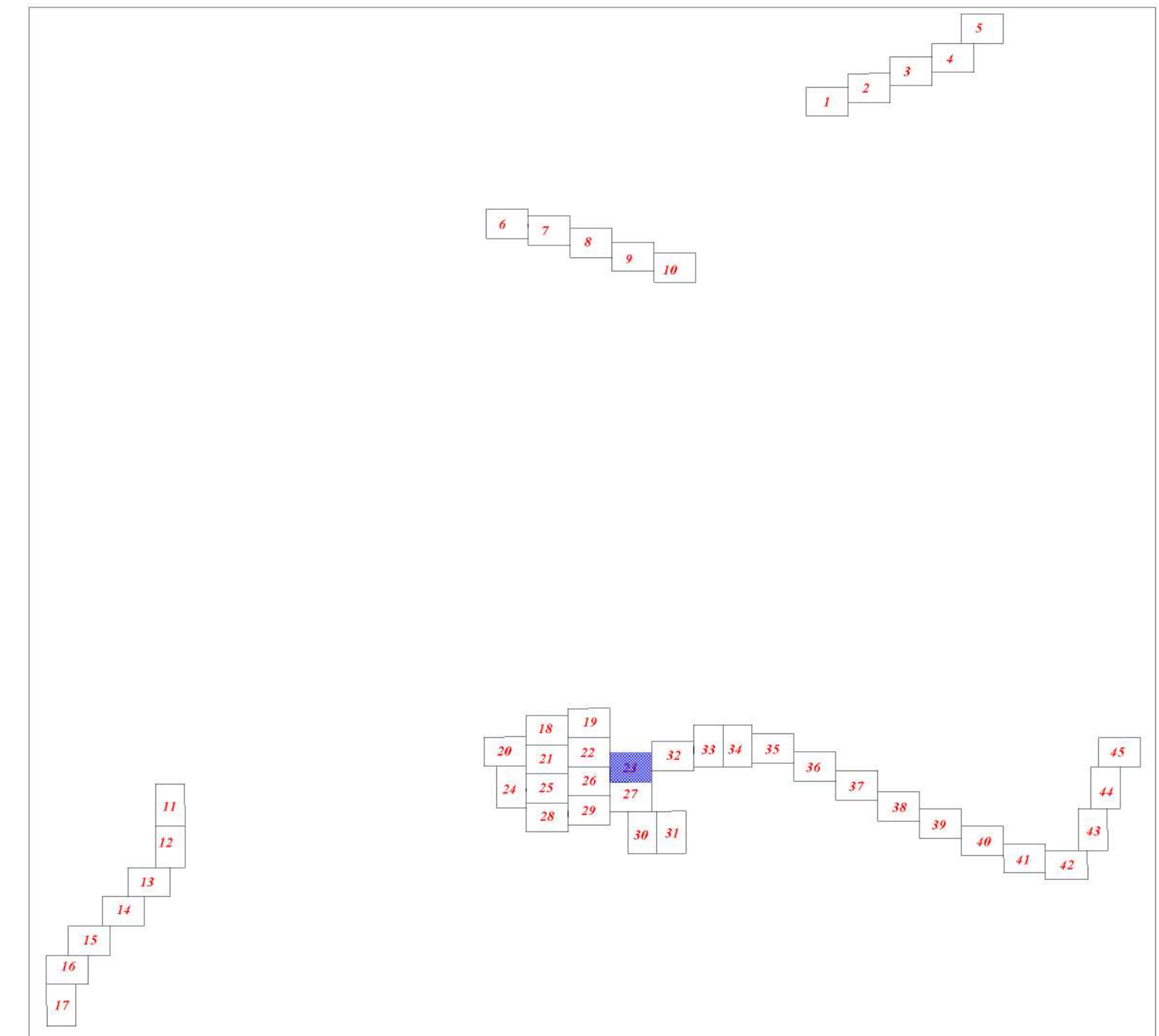
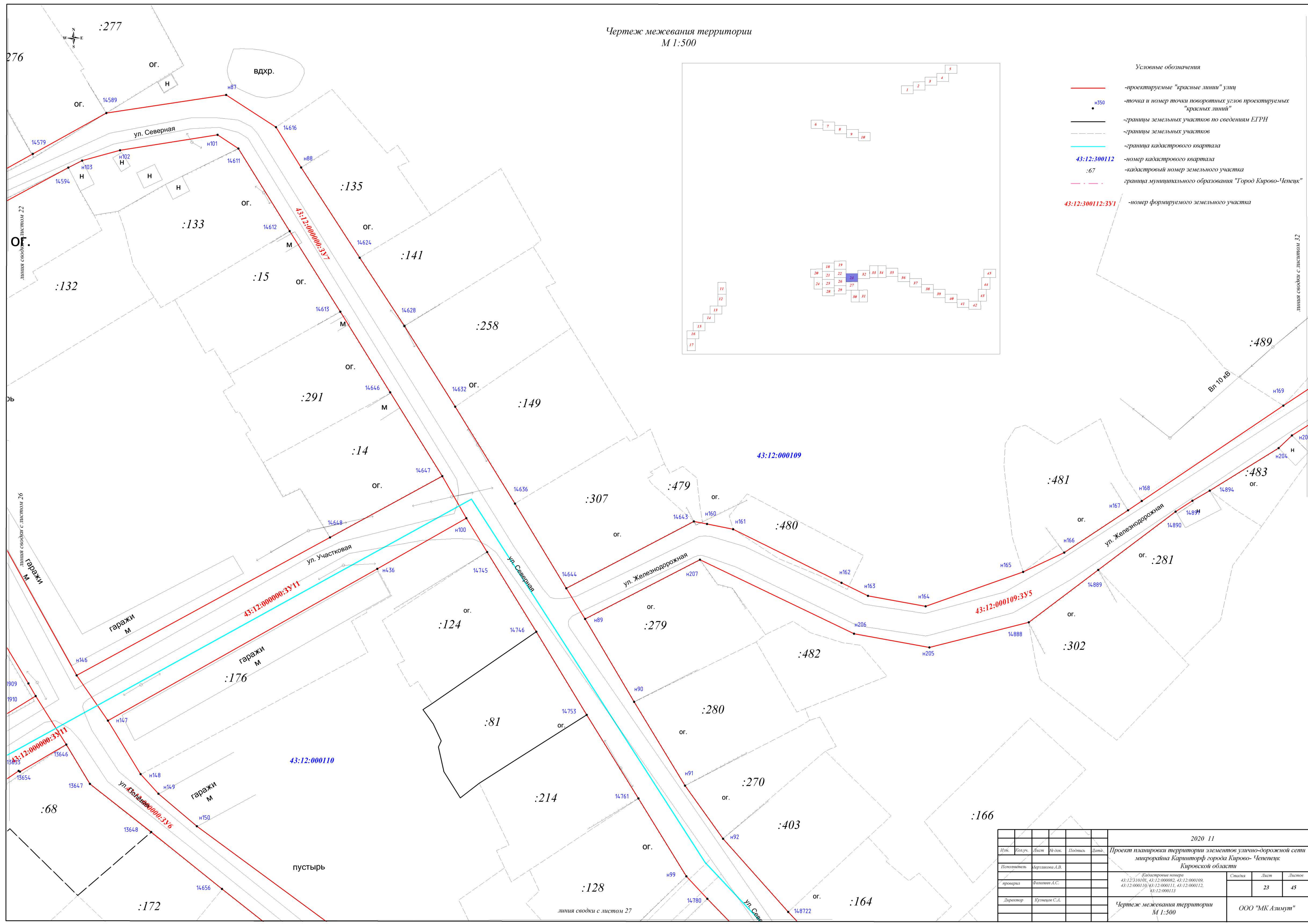
:298

ог.

ог.

пустырь

Чертеж межевания территории
М 1:500



- Условные обозначения
- -проектируемые "красные линии" улиц
 - н350 -точка и номер точки поворотных углов проектируемых "красных линий"
 - -границы земельных участков по сведениям ЕГРН
 - -границы земельных участков
 - -граница кадастрового квартала
 - 43:12:300112 -номер кадастрового квартала
 - :67 -кадастровый номер земельного участка
 - -граница муниципального образования "Город Кирово-Чепецк"
 - 43:12:300112:3У1 -номер формируемого земельного участка

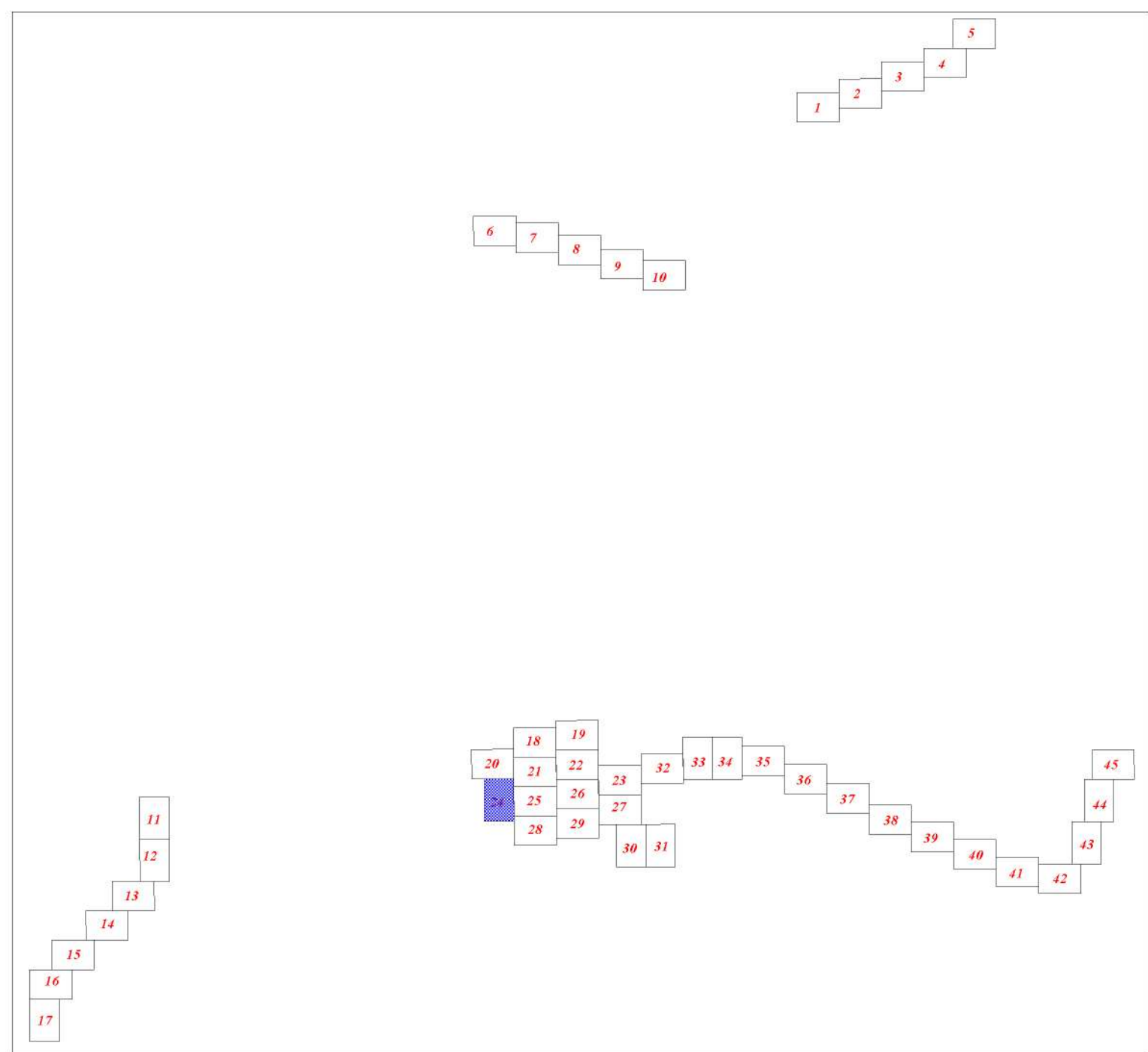
					2020 11				
Изм.	Кол.уч.	Лист	№ док.	Подпись	Дата	Проект планировки территории элементов улично-дорожной сети микрорайона Картирорф города Кирово-Чепецк Кировской области			
Исполнитель	Меркулова А.В.								
Проверка	Фалалеев А.С.					Кадастровые номера 43:12:310101, 43:12:000082, 43:12:000109, 43:12:000110, 43:12:000111, 43:12:000112, 43:12:000113	Страниц	Лист	Листов
Директор	Бушаров С.А.					Чертеж межевания территории М 1:500	23	45	
							ООО "МК Азимут"		

линия сводки с листом 22

линия сводки с листом 26

линия сводки с листом 27

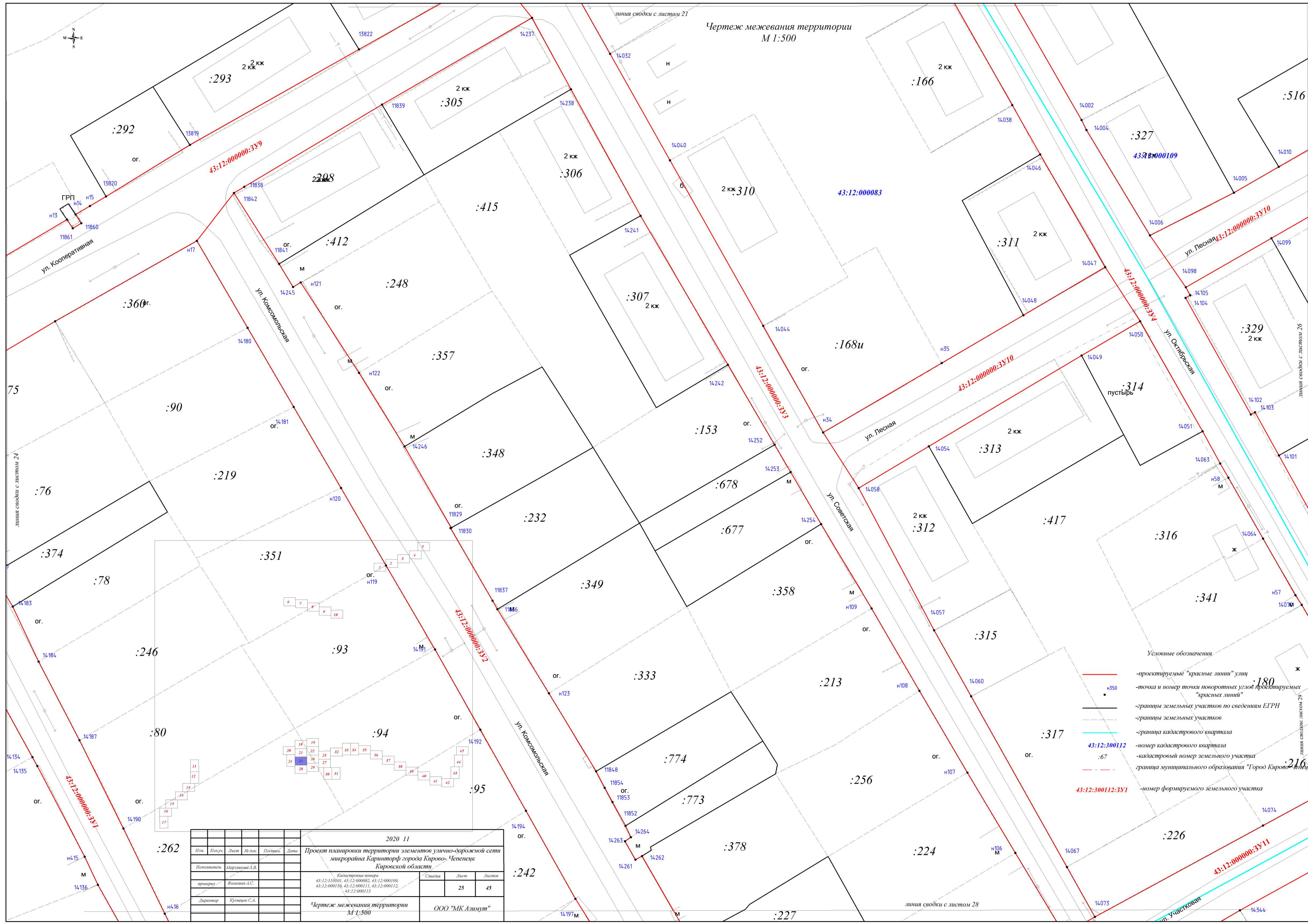
линия сводки с листом 32



- Условные обозначения**
- -проектируемые "красные линии" улиц
 - н350 -точка и номер точки поворотных углов проектируемых "красных линий"
 - границы земельных участков по сведениям ЕГРН
 - границы земельных участков
 - граница кадастрового квартала
 - 43:12:300112 -номер кадастрового квартала
 - :67 -кадастровый номер земельного участка
 - 43:12:300112:3371 -номер формируемого земельного участка
 - граница муниципального образования "Город Кирово-Чепецк"

2020 11					
Изм.	Кол.уч.	Лист	№ док.	Подпись	Дата
Проект планировки территории элементов улично-дорожной сети микрорайона Каритюрф города Кирово-Чепецк Кировской области					
Кадастровые номера					
Исполнитель	Мерзлякова А.В.		43:12:300101, 43:12:000082, 43:12:000109, 43:12:000110, 43:12:000111, 43:12:000112, 43:12:000113		
проектировщик	Фалалеев А.С.		326		
Директор	Кутыпов С.А.		Чертеж межевания территории М 1:500		
			Стыль	Лист	Листов
				24	45
					ООО "МК Азимут"

Чертеж межевания территории
М 1:500



- Условные обозначения
- -проектируемые "красные линии" улиц
 - н350 -точка и номер точки поворотных углов проектируемых "красных линий"
 - границы земельных участков по сведениям ЕГРН
 - границы земельных участков
 - границы кадастрового квартала
 - 43:12:300112 -номер кадастрового квартала
 - :67 -кадастровый номер земельного участка
 - граница муниципального образования "Город Кирово-Чепецк"
 - 43:12:300112:3У1 -номер формируемого земельного участка

2020 11					
Изм.	Колуч.	Лист	Лд. док.	Подпись	Дата
Проект планировки территории элементов улично-дорожной сети микрорайона Каринторф города Кирово-Чепецк Кировской области					
Исполнитель			Мерлякова Д.В.		
Проверка			Филиппов А.С.		
Директор			Кутянов С.А.		
Кадастровые номера				Станд. Лист Листов	
43:12:310101, 43:12:000082, 43:12:000109, 43:12:000110, 43:12:000111, 43:12:000112, 43:12:000113				25 45	
Чертеж межевания территории М 1:500				ООО "МК Азимут"	

линия сводки с листом 28

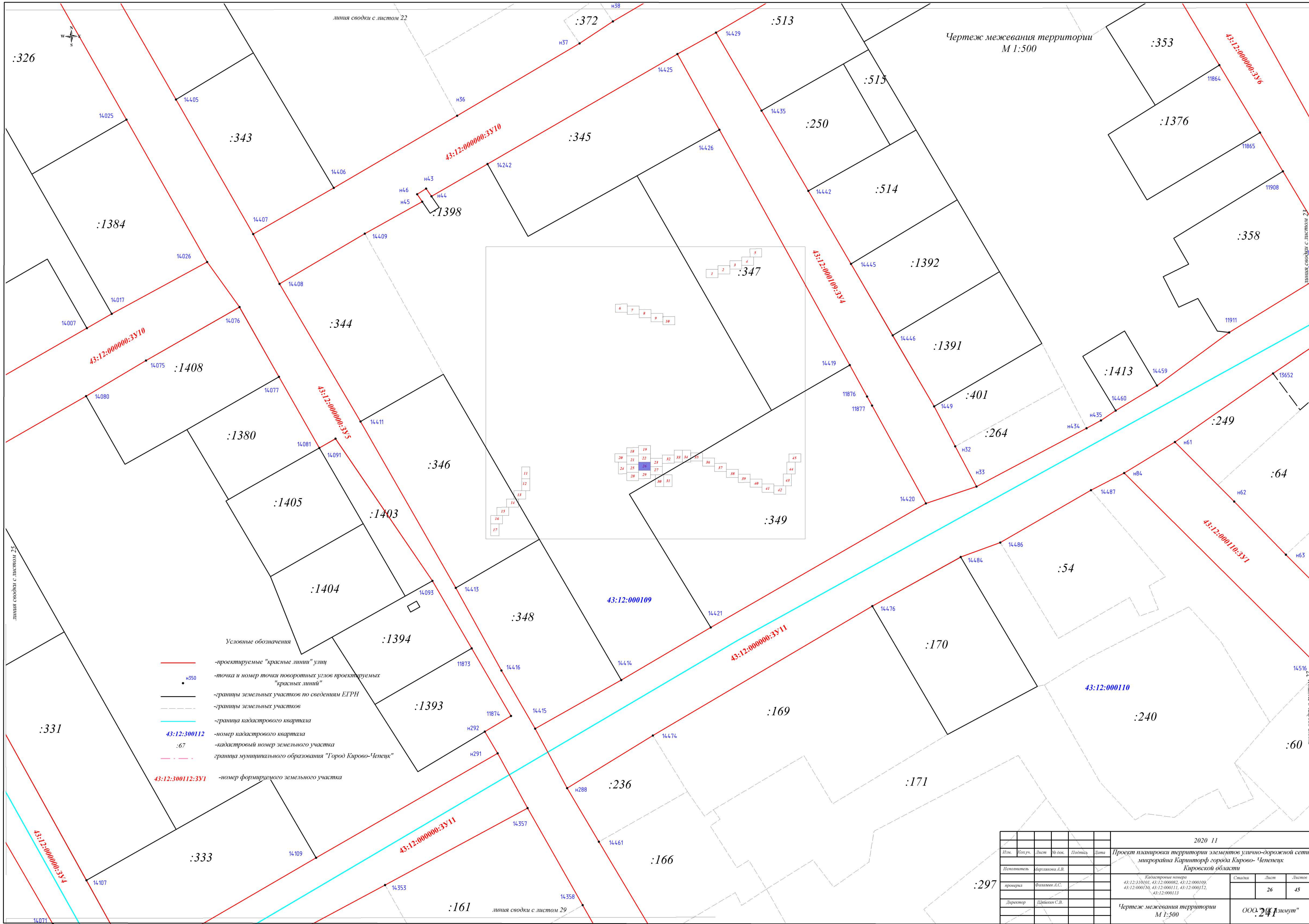
линия сводки с листом 29

линия сводки с листом 21

линия сводки с листом 24

линия сводки с листом 26

линия сводки с листом 27



линия сводки с листом 22

Чертеж межевания территории
М 1:500

- Условные обозначения
- — проектируемые "красные линии" улиц
 - н350 — точка и номер точки поворотных углов проектируемых "красных линий"
 - границы земельных участков по сведениям ЕГРН
 - границы земельных участков
 - граница кадастрового квартала
 - 43:12:300112 — номер кадастрового квартала
 - :67 — кадастровый номер земельного участка
 - 43:12:300112:3У1 — номер формируемого земельного участка

2020 11					
Изм.	Кол.уч.	Лист	№ док.	Подпись	Дата
Проект планировки территории элементов улично-дорожной сети микрорайона Карпторф города Кирово-Чепецк Кировской области					
Исполнитель	Карпачева А.В.				
Проверка	Балакина А.С.				
Директор	Щейкин С.В.				
Кадастровые номера 43:12:310101, 43:12:000082, 43:12:000109, 43:12:000110, 43:12:000111, 43:12:000112, 43:12:000113				Страница	Лист
Чертеж межевания территории М 1:500				26	45
ООО "Азимут"					

линия сводки с листом 25

линия сводки с листом 23

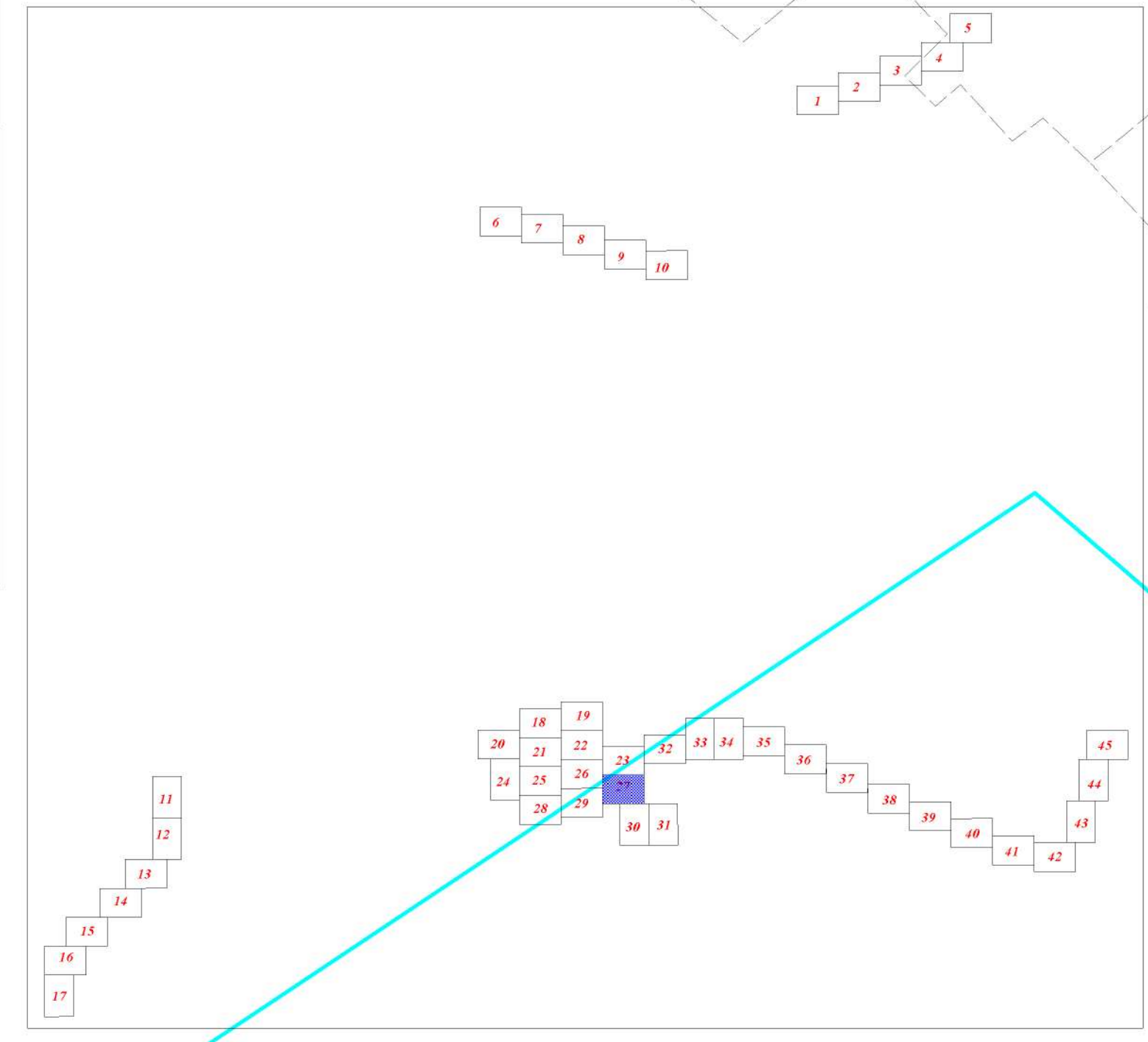
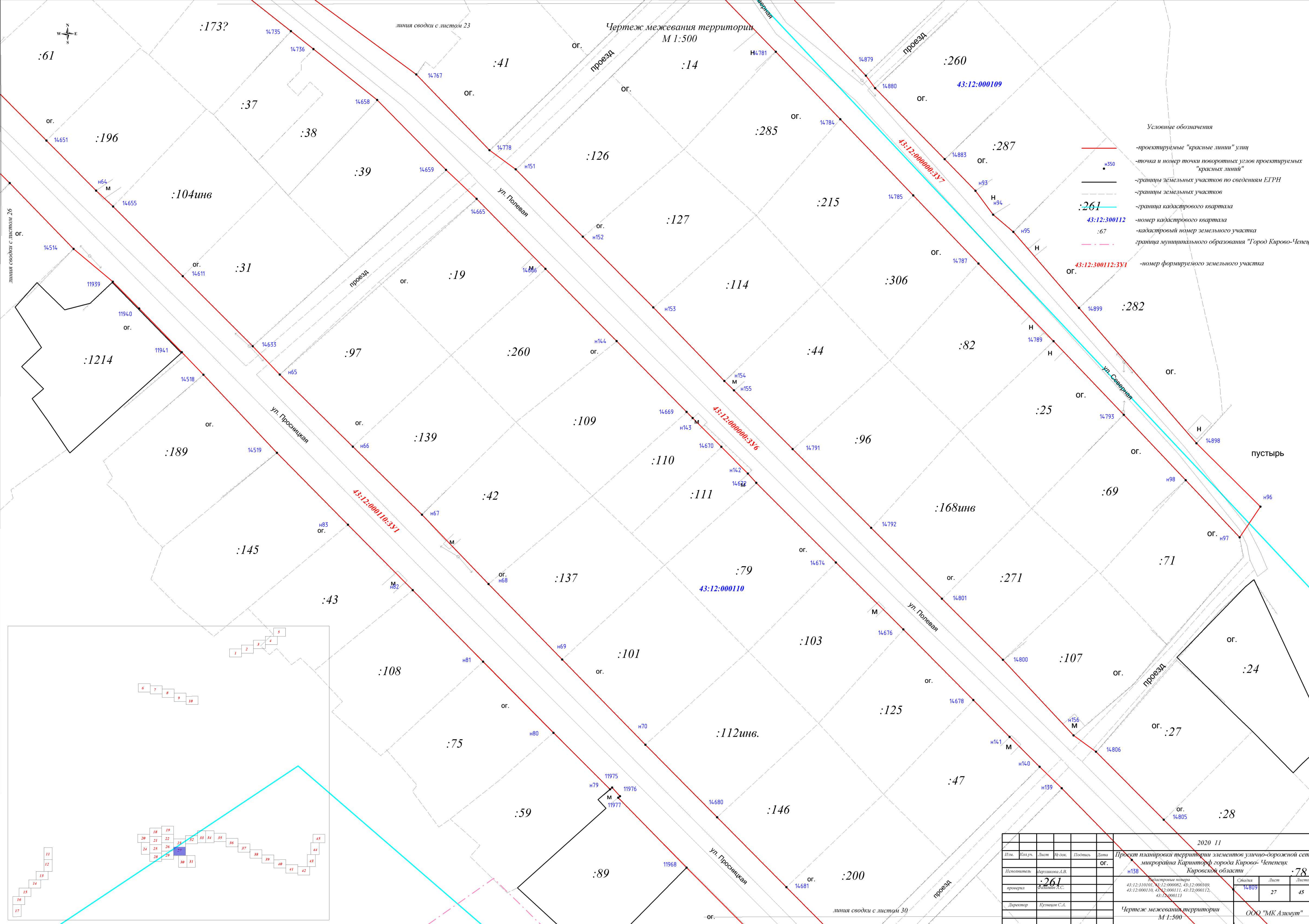
линия сводки с листом 27

линия сводки с листом 29



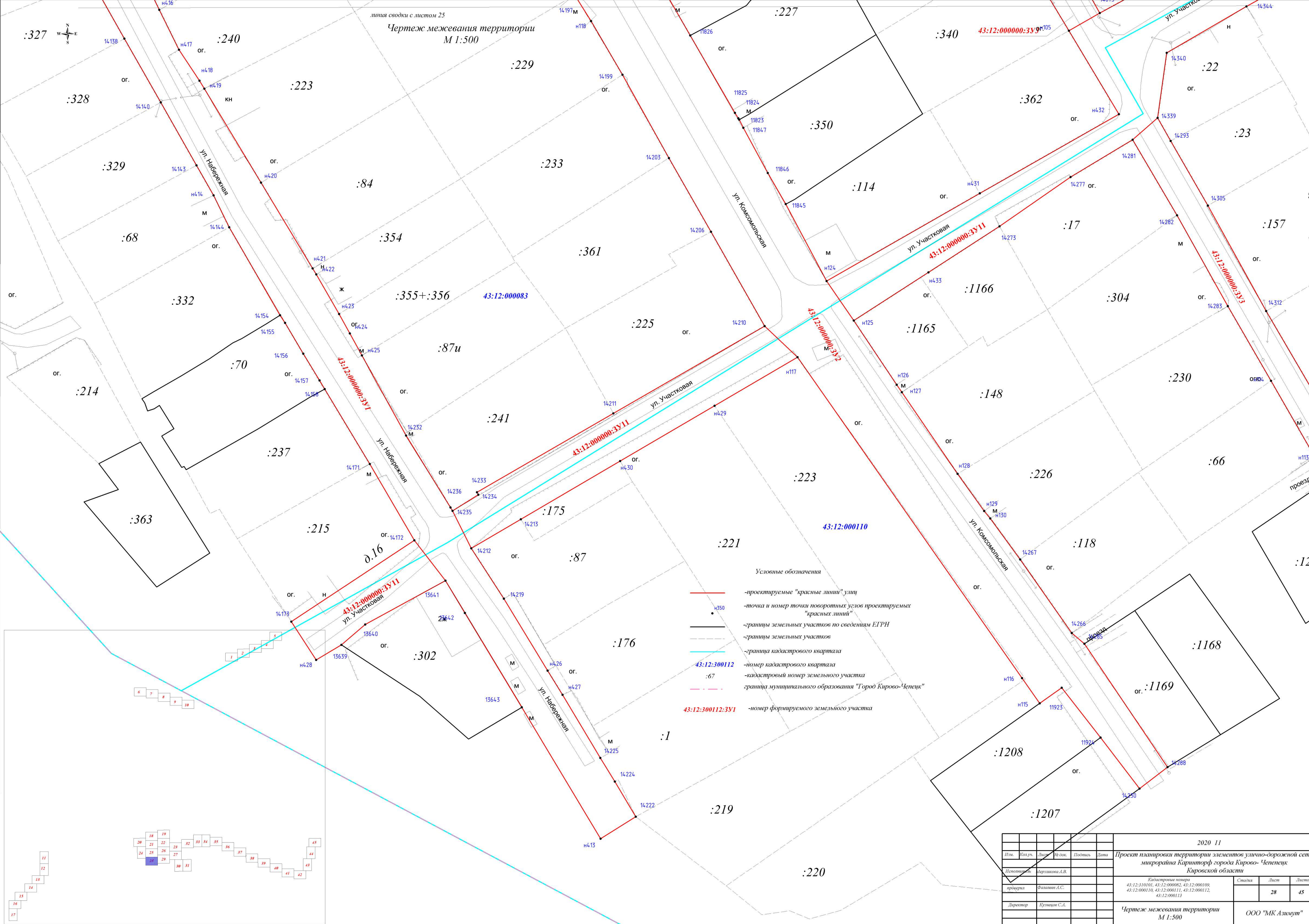
Чертеж межевания территории
М 1:500

- Условные обозначения
- проектируемые "красные линии" улиц
 - точка и номер точки поворотов углов проектируемых "красных линий"
 - границы земельных участков по сведениям ЕГРН
 - границы земельных участков
 - граница кадастрового квартала
 - 43:12:300112 - номер кадастрового квартала
 - :67 - кадастровый номер земельного участка
 - 43:12:300112:3У1 - номер формируемого земельного участка

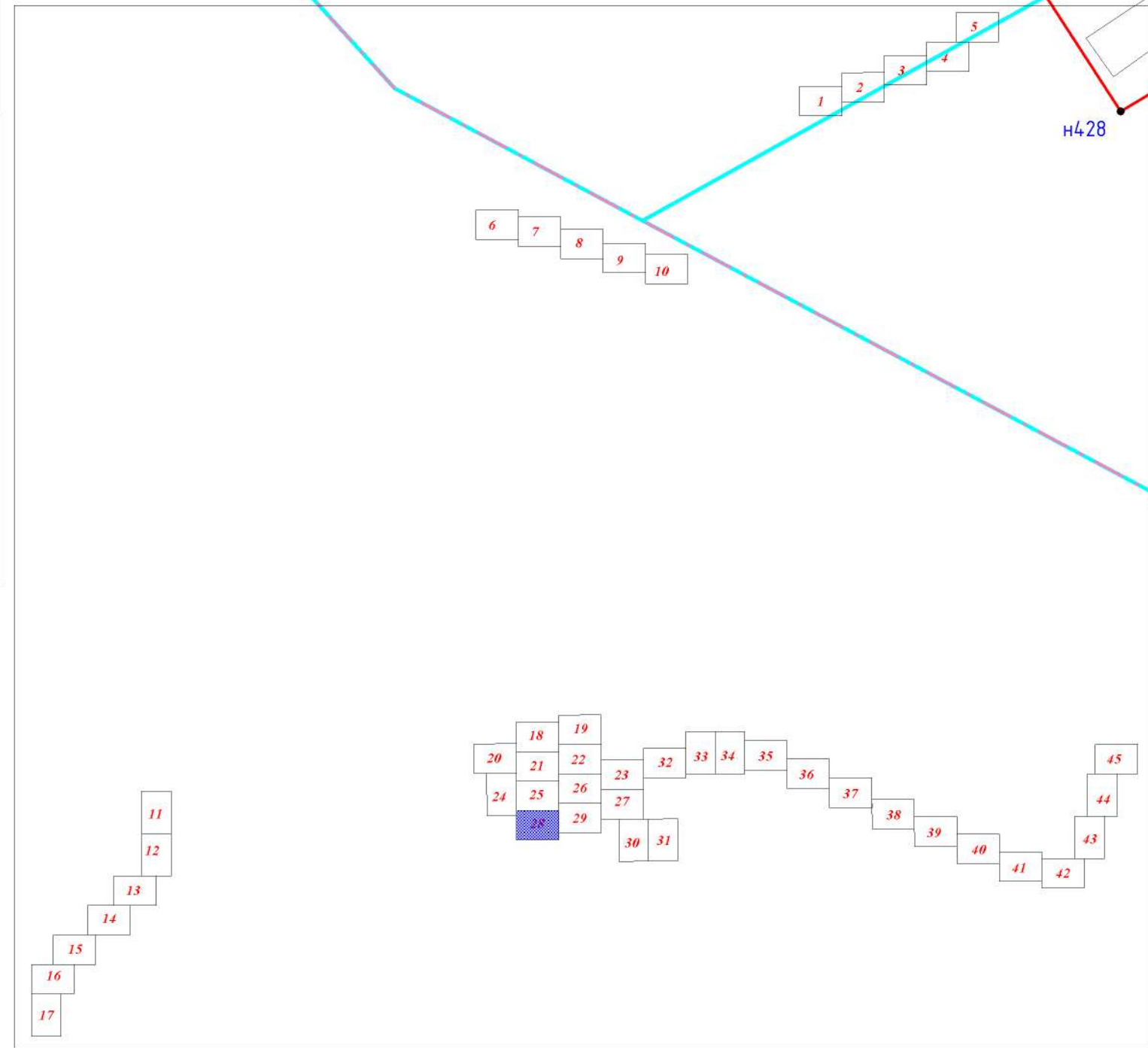


					2020 11			
Изм.	Кол.уч.	Лист	№ док.	Подпись	Дата	Проект планировки территории элементов улично-дорожной сети микрорайона Карьерный города Кирово-Чепецк Кировской области		:78
Исполнитель	Мерзлякова Л.В.					138		
проектировщик	:261		43:12:310101, 43:12:000082, 43:12:000109, 43:12:000110, 43:12:000111, 43:12:000112, 43:12:000113	Общая	Лист	Листов		
Директор	Буцаев С.А.					14809	27	45
Чертеж межевания территории М 1:500							ООО "МК Азимут"	

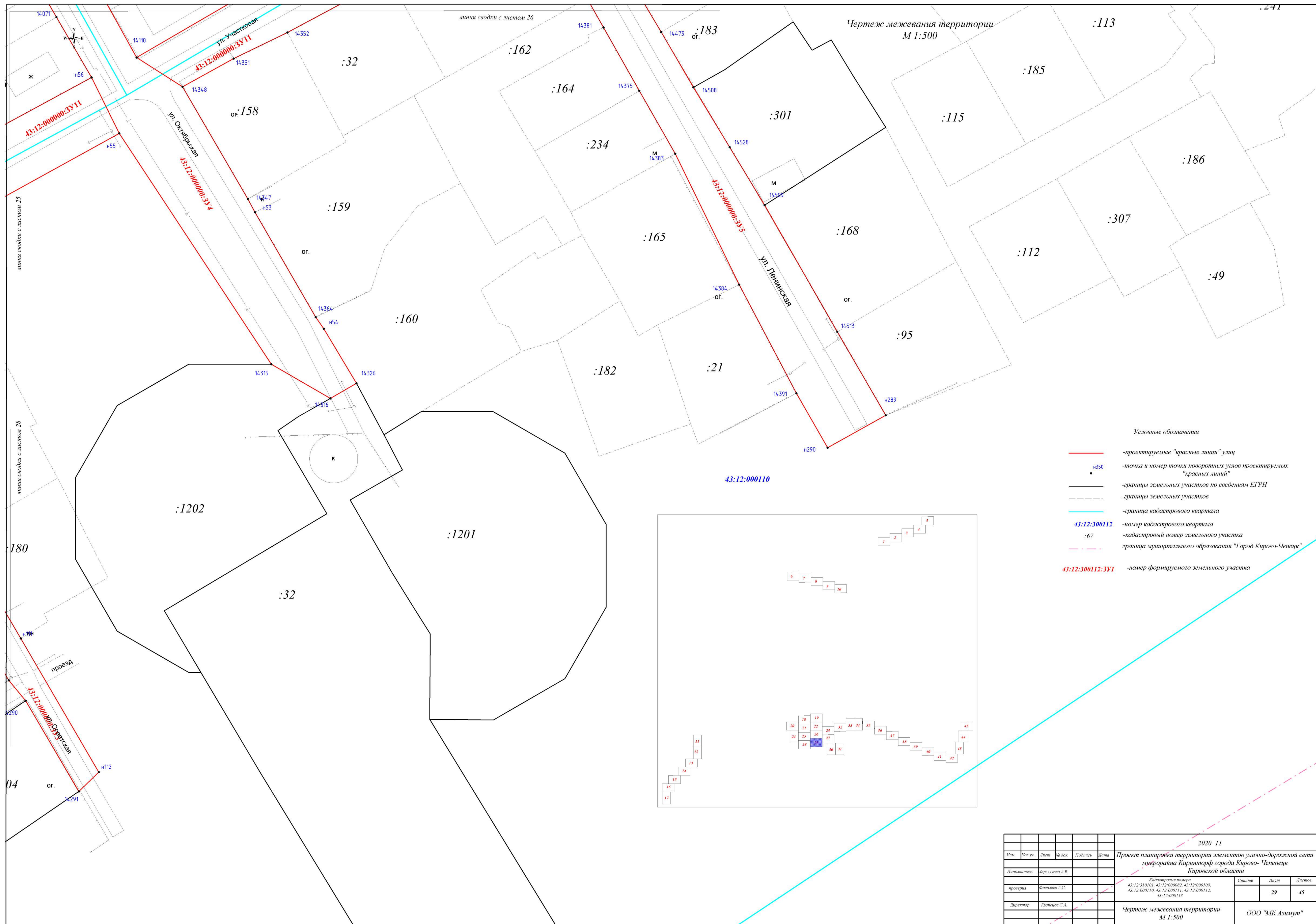
линия сводки с листом 25
Чертеж межевания территории
М 1:500



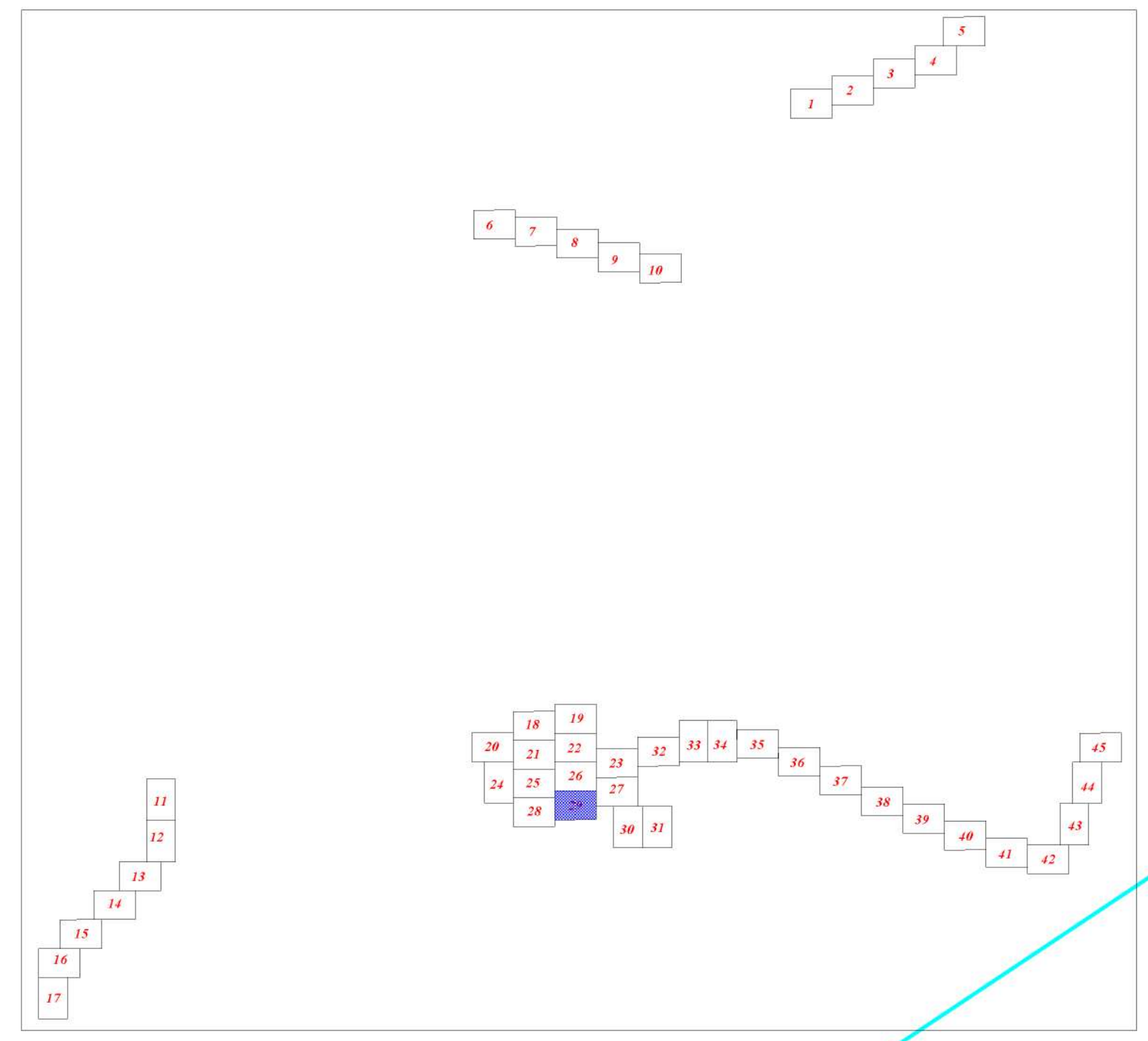
- Условные обозначения
- -проектируемые "красные линии" улиц
 - -точка и номер точки поворотов углов проектируемых "красных линий"
 - -границы земельных участков по сведениям ЕТРН
 - -границы земельных участков
 - -граница кадастрового квартала
 - 43:12:300112 -номер кадастрового квартала
 - :67 -кадастровый номер земельного участка
 - -граница муниципального образования "Город Кирово-Чепецк"
 - 43:12:300112:3У1 -номер формируемого земельного участка



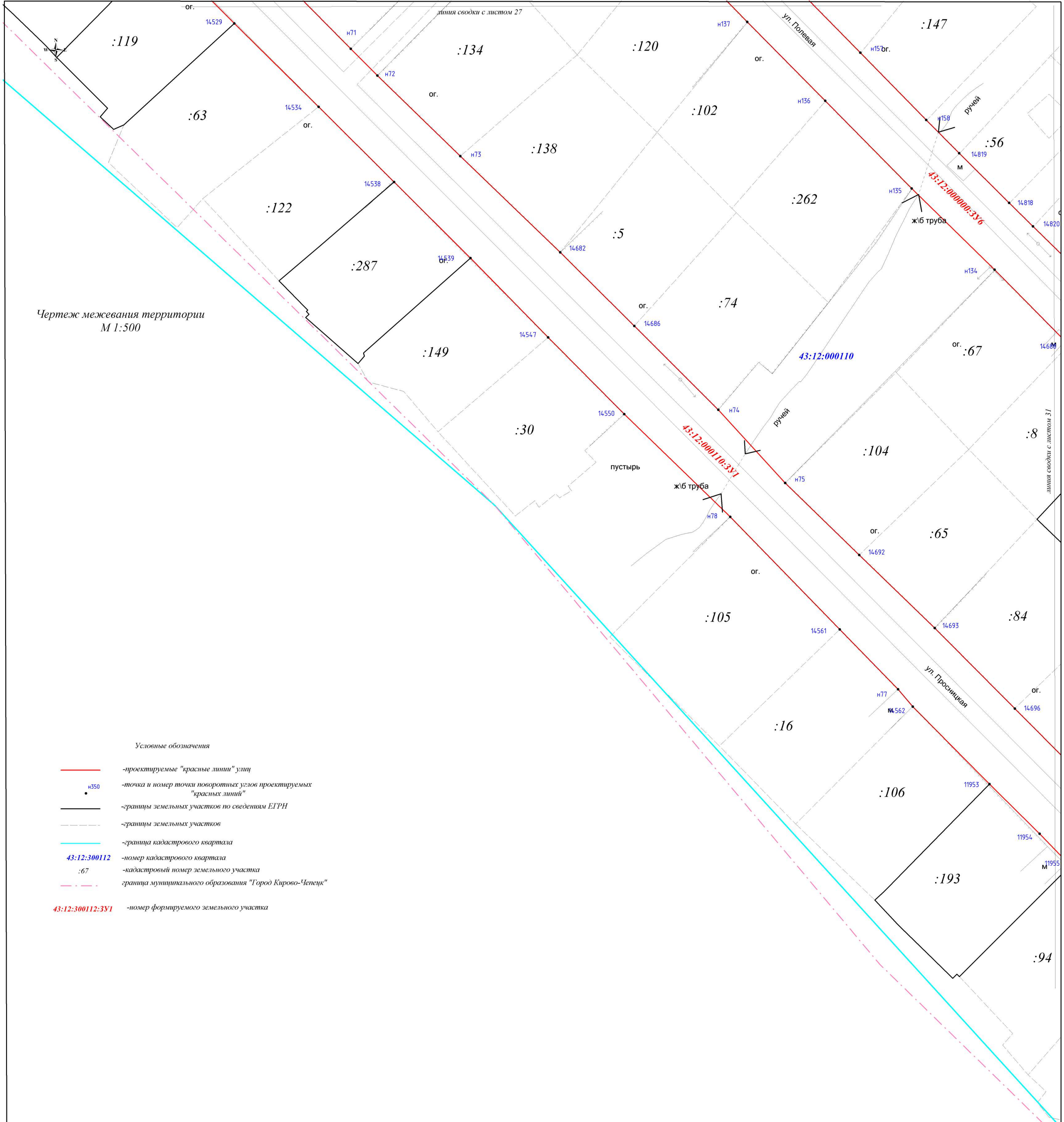
2020 11									
Изм.	Кол.уч.	Лист	№ док.	Подпись	Дата	Проект планировки территории элементов улично-дорожной сети микрорайона Карпторф города Кирово-Чепецк Кировской области	Страница	Лист	Листов
Исполнитель	Карпачева А.В.						43:12:310101, 43:12:000082, 43:12:000109, 43:12:000110, 43:12:000111, 43:12:000112, 43:12:000113	28	45
проектировщик	Валашкин А.С.						Чертеж межевания территории М 1:500	ООО "МК Азимут"	
Директор	Буторин С.А.								



- Условные обозначения
- -проектируемые "красные линии" улиц
 - н350 -точка и номер точки поворотных углов проектируемых "красных линий"
 - -границы земельных участков по сведениям ЕГРН
 - -границы земельных участков
 - -граница кадастрового квартала
 - 43:12:300112 -номер кадастрового квартала
 - :67 -кадастровый номер земельного участка
 - - - граница муниципального образования "Город Кирово-Чепецк"
 - 43:12:300112:3У1 -номер формируемого земельного участка



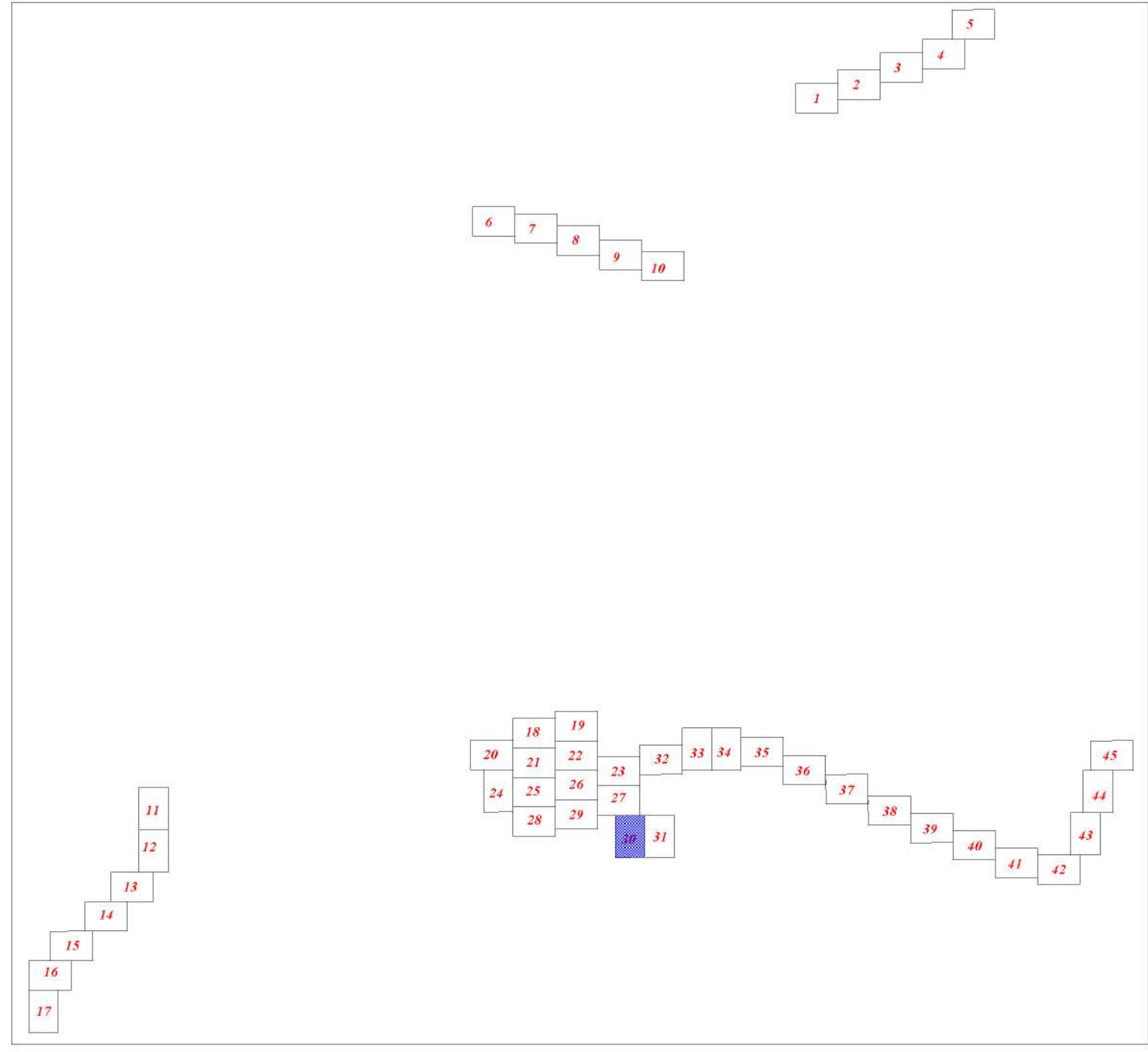
2020 11					
Изм.	Кол.уч.	Лист	№ док.	Подпись	Дата
Проект планировки территории элементов улично-дорожной сети микрорайона Кариторф города Кирово-Чепецк Кировской области					
Исполнитель	Мерлякова А.В.		Кадастровые номера 43:12:310101, 43:12:000082, 43:12:000109, 43:12:000110, 43:12:000111, 43:12:000112, 43:12:000113		
Проверка	Фалалеев А.С.		Страница	Лист	Листов
Директор	Бутырин С.А.			29	45
Чертеж межевания территории М 1:500				ООО "МК Азимут"	



Чертеж межевания территории
М 1:500

Условные обозначения

- -проектируемые "красные линии" улиц
- н350 -точка и номер точки поворотных углов проектируемых "красных линий"
- границы земельных участков по сведениям ЕТРН
- границы земельных участков
- граница кадастрового квартала
- 43:12:300112 -номер кадастрового квартала
- :67 -кадастровый номер земельного участка
- граница муниципального образования "Город Кирово-Чепецк"
- 43:12:300112:3V1 -номер формируемого земельного участка



2020 11					
Изм.	Кол.уч.	Лист	№ док.	Подпись	Дата
Проект планировки территории элементов улично-дорожной сети микрорайона Каритюрф города Кирово-Чепецк Кировской области					
Исполнитель	Мерзлякова А.В.				
проектировщик	Фалалеев А.С.				
Директор	Кутыцов С.А.				
Чертеж межевания территории М 1:500					Лист 30
ООО "МК Азимут"					Листов 45