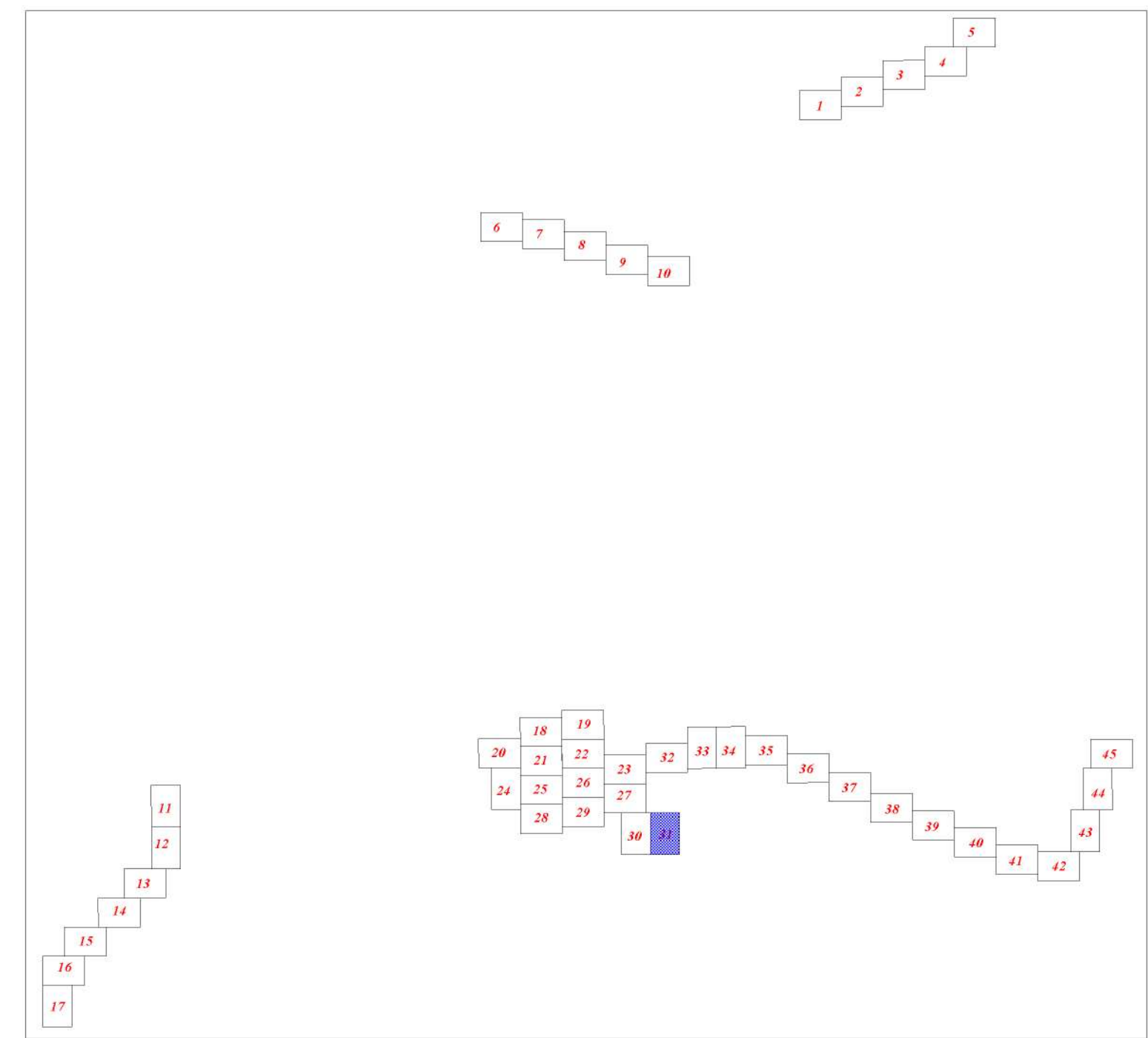


Чертеж межевания территории
М 1:500



Условные обозначения

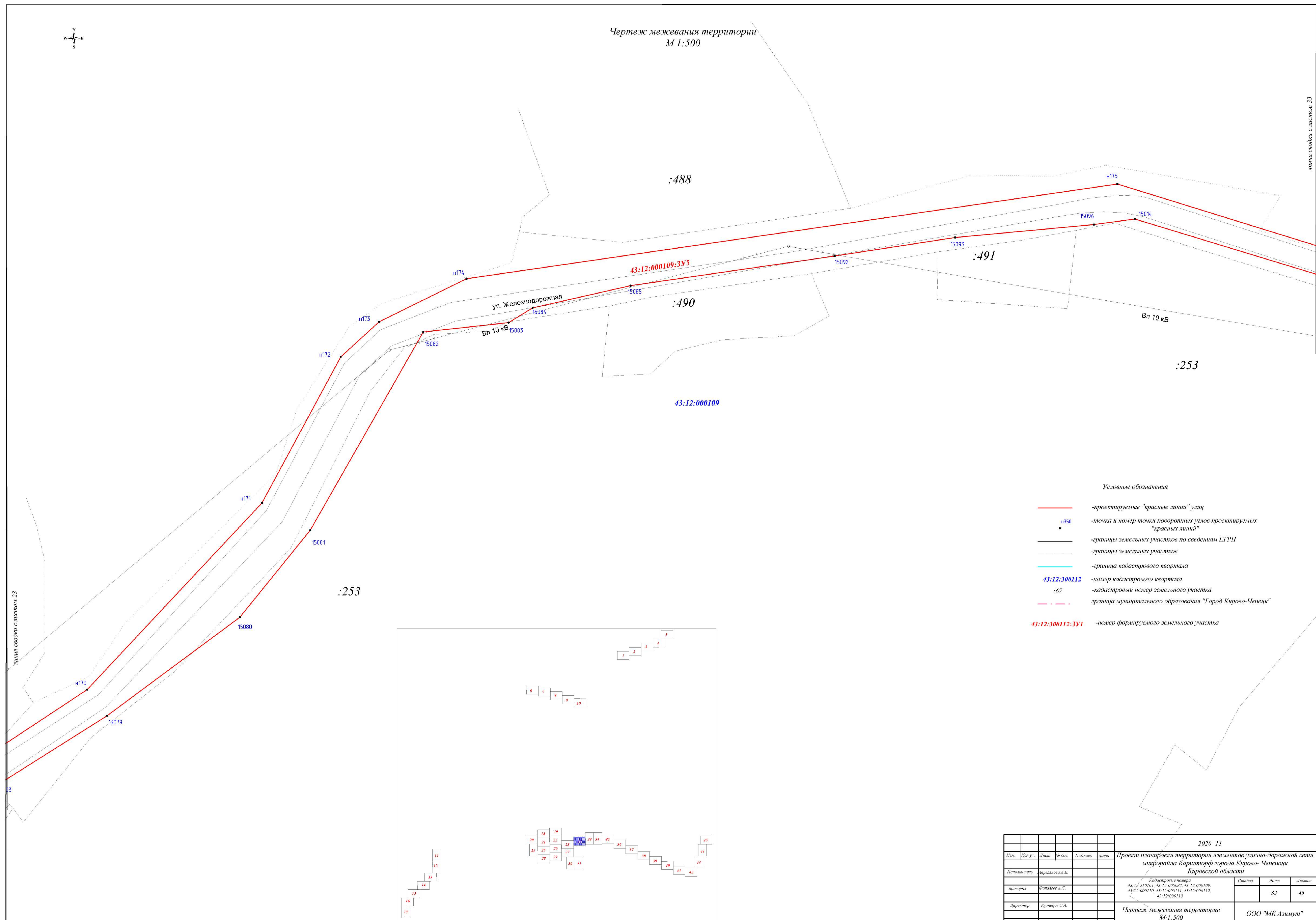
- -проектируемые "красные линии" улиц
- н350 -точка и номер точки поворотных углов проектируемых "красных линий"
- границы земельных участков по сведениям ЕГРН
- границы земельных участков
- граница кадастрового квартала
- 43:12:000110:331 -номер кадастрового квартала
- :67 -кадастровый номер земельного участка
- 43:12:300112:3Y1 -граница муниципального образования "Город Кирово-Чепецк"
- 43:12:300112:3Y1 -номер формируемого земельного участка

2020 11					
Изм.	Кол.уч.	Лист	№ док.	Подпись	Дата
Проект планировки территории элементов улично-дорожной сети микрорайона Кариторф города Кирово-Чепецк Кировской области					
Исполнитель	Мерлякова А.В.				
проектировщик	Фалалеев А.С.	Кадастровые номера 43:12:310101, 43:12:000082, 43:12:000109, 43:12:000110, 43:12:000111, 43:12:000112, 43:12:000113			
Директор	Кутяцов С.А.	Страницы	Лист	Листов	
				31	45
Чертеж межевания территории М 1:500				ООО "МК Азимут"	



Чертеж межевания территории
М 1:500

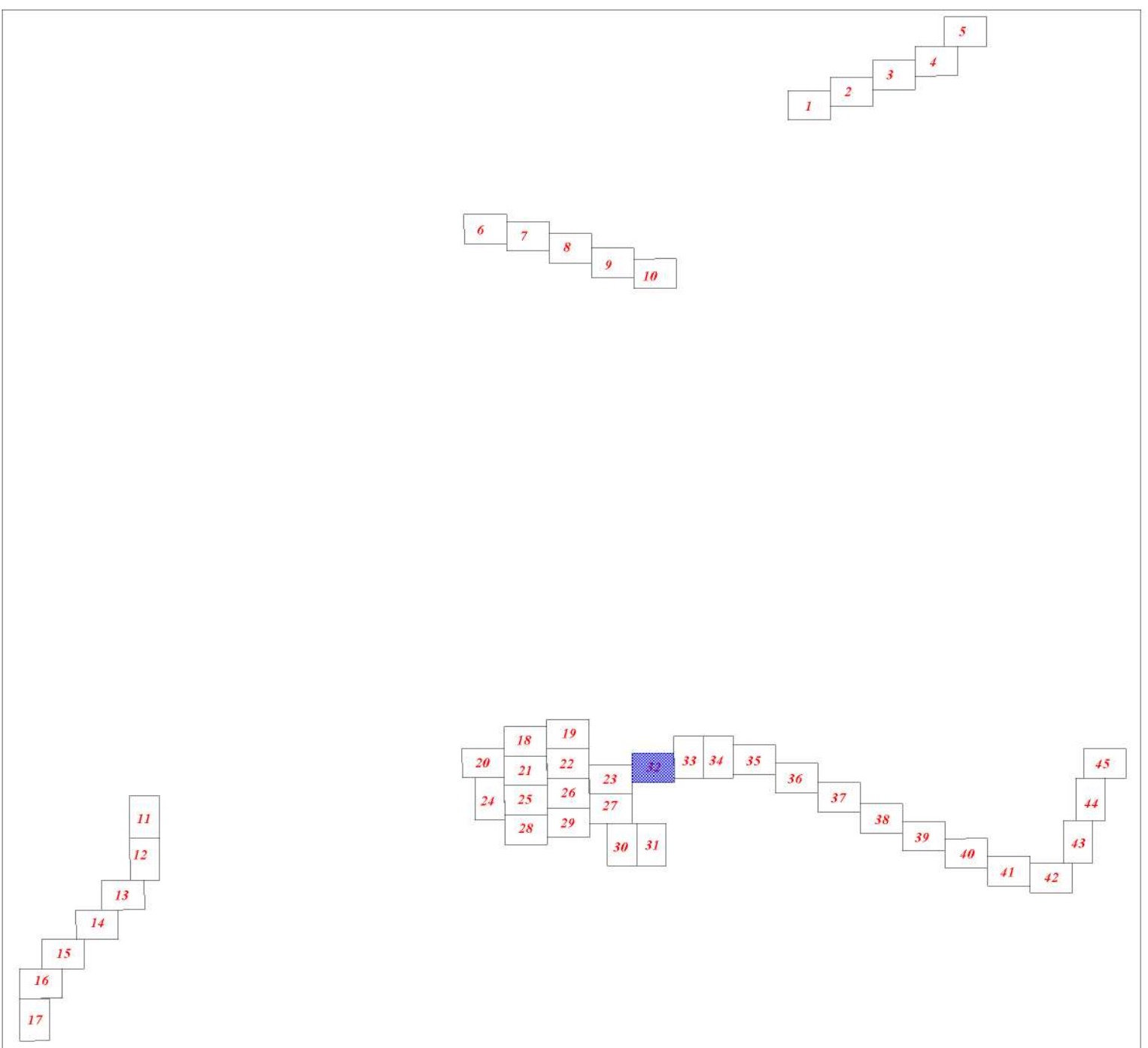
Листа сводки с листом 33



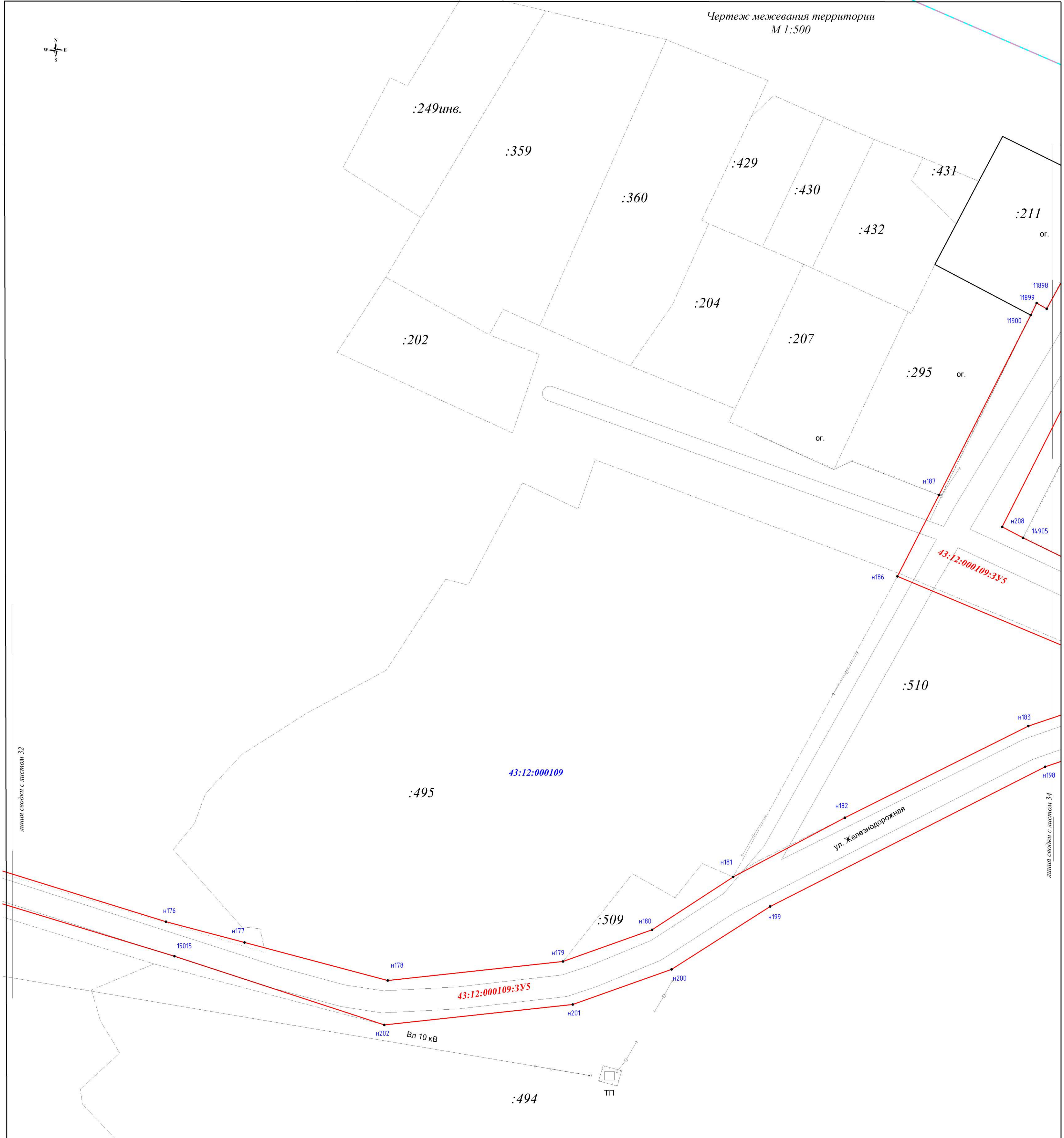
Листа сводки с листом 23

Условные обозначения

- -проектируемые "красные линии" улиц
- н350 -точка и номер точки поворотных углов проектируемых "красных линий"
- -границы земельных участков по сведениям ЕГРН
- - - -границы земельных участков
- - - -граница кадастрового квартала
- 43:12:300112 -номер кадастрового квартала
- :67 -кадастровый номер земельного участка
- - - -граница муниципального образования "Город Кирово-Чепецк"
- 43:12:300112:3У1 -номер формируемого земельного участка

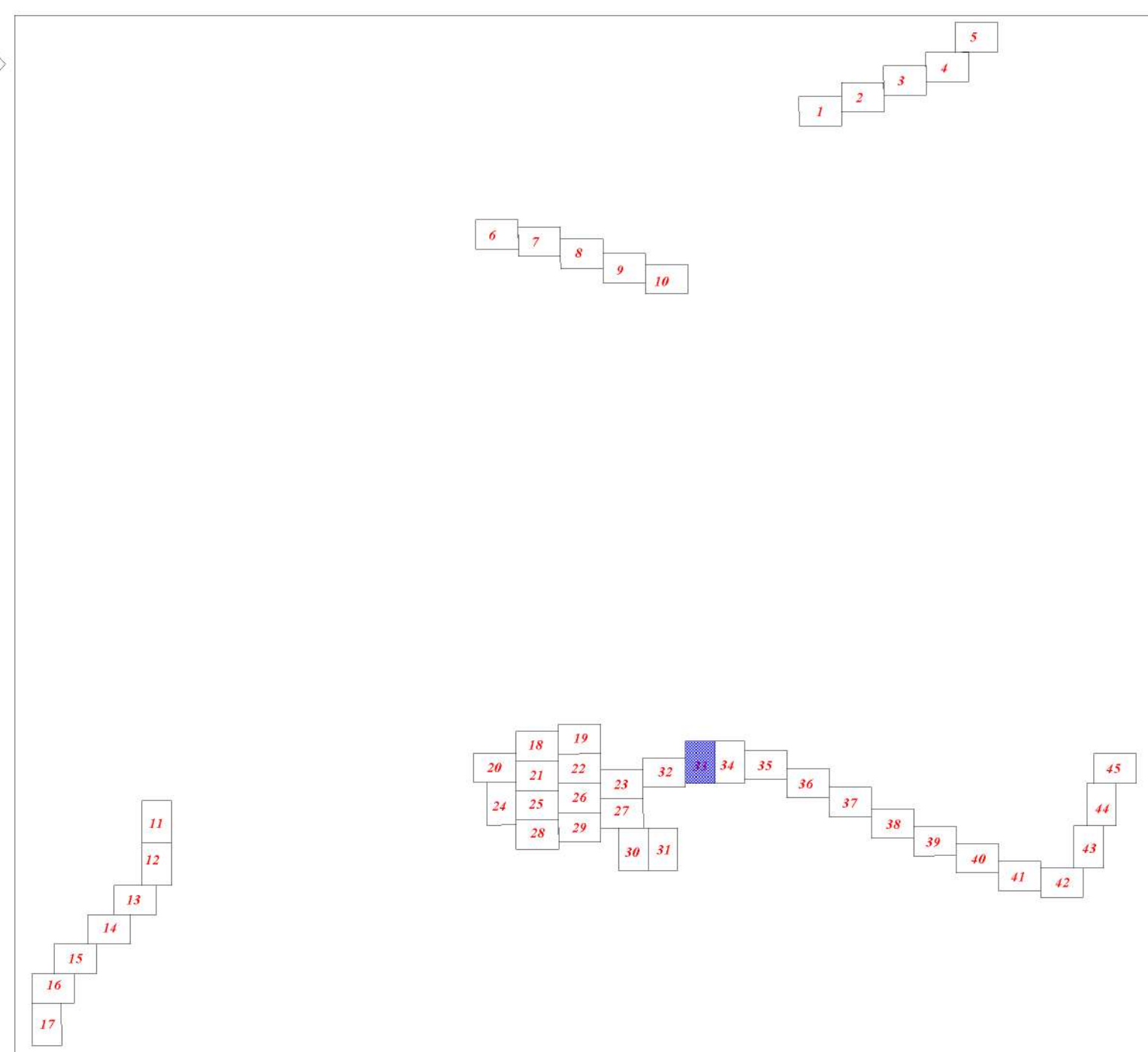


2020 11					
Изм.	Кол.уч.	Лист	№ док.	Подпись	Дата
Проект планировки территории элементов улично-дорожной сети микрорайона Карпторф города Кирово-Чепецк Кировской области					
Исполнитель	Мерлякова А.В.		Кадастровые номера		
проектировщик	Фалалеев А.С.		43:12:310101, 43:12:000082, 43:12:000109, 43:12:000110, 43:12:000111, 43:12:000112, 43:12:000113		
Директор	Бутырец С.А.		Страниц	Лист	Листов
Чертеж межевания территории М 1:500				32	45
			ООО "МК Азимут"		



линия сведений с листом 32

линия сведений с листом 34



Условные обозначения

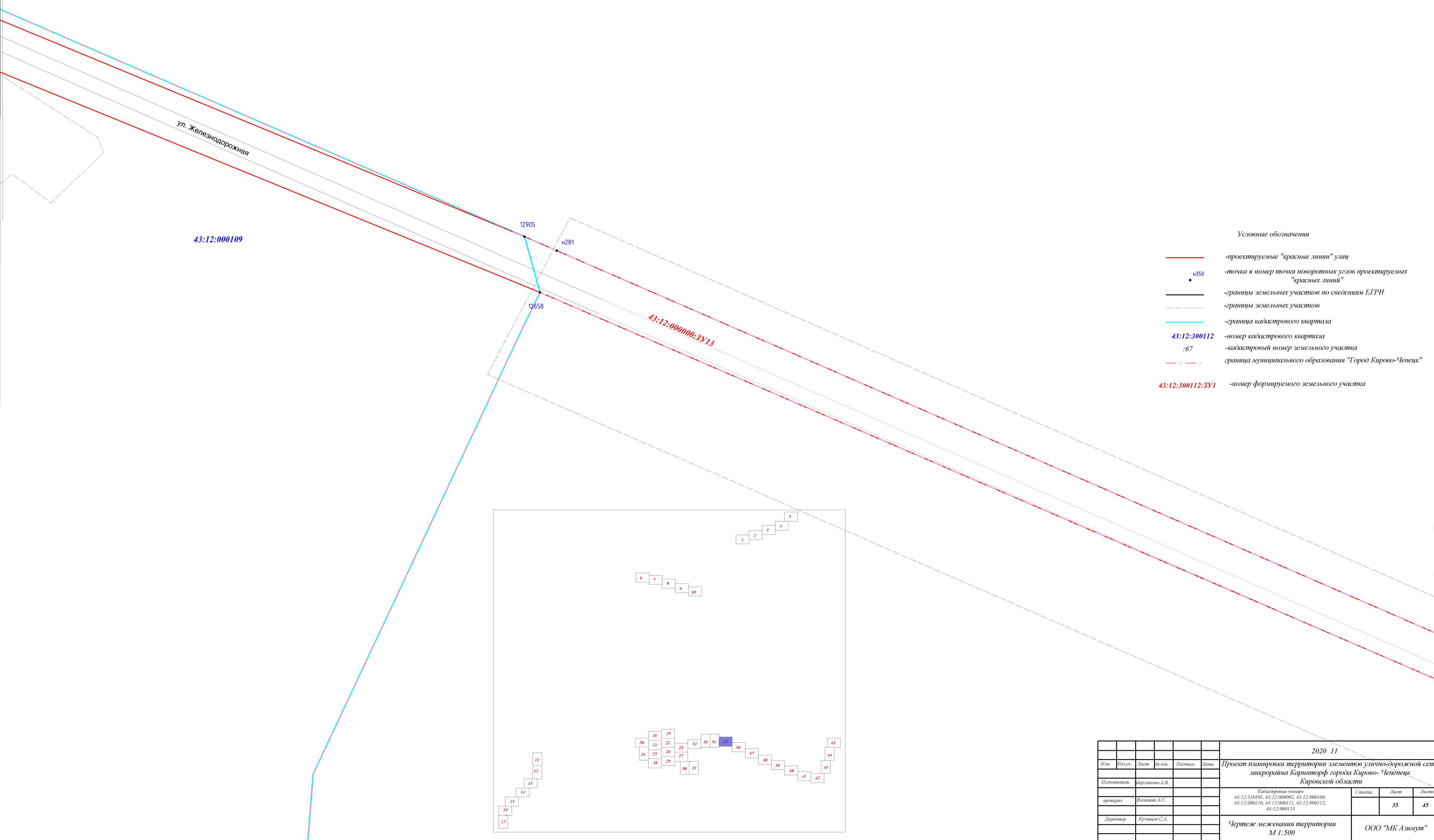
- проектируемые "красные линии" улиц
- 350 - точка и номер точки поворотных углов проектируемых "красных линий"
- границы земельных участков по сведениям ЕТРН
- - - границы земельных участков
- граница кадастрового квартала
- 43:12:300112 - номер кадастрового квартала
- :67 - кадастровый номер земельного участка
- - - граница муниципального образования "Город Кирово-Чепецк"
- 43:12:300112:3У1 - номер формируемого земельного участка

2020 11							
Изм.	Кол.уч.	Лист	№ док.	Подпись	Дата		
Проект планировки территории элементов улично-дорожной сети микрорайона Кариторф города Кирово-Чепецк Кировской области							
Исполнитель	Мерзлякова А.В.						
проектировщик	Валашков А.С.						
Директор	Кутяпов С.А.						
Кадастровые номера 43:12:310101, 43:12:060082, 43:12:060109, 43:12:060110, 43:12:060111, 43:12:060112, 43:12:060113					Страницы	Лист	Листов
Чертеж межевания территории М 1:500						33	45
ООО "МК Азимут"							

Чертеж межевания территории
М 1:500

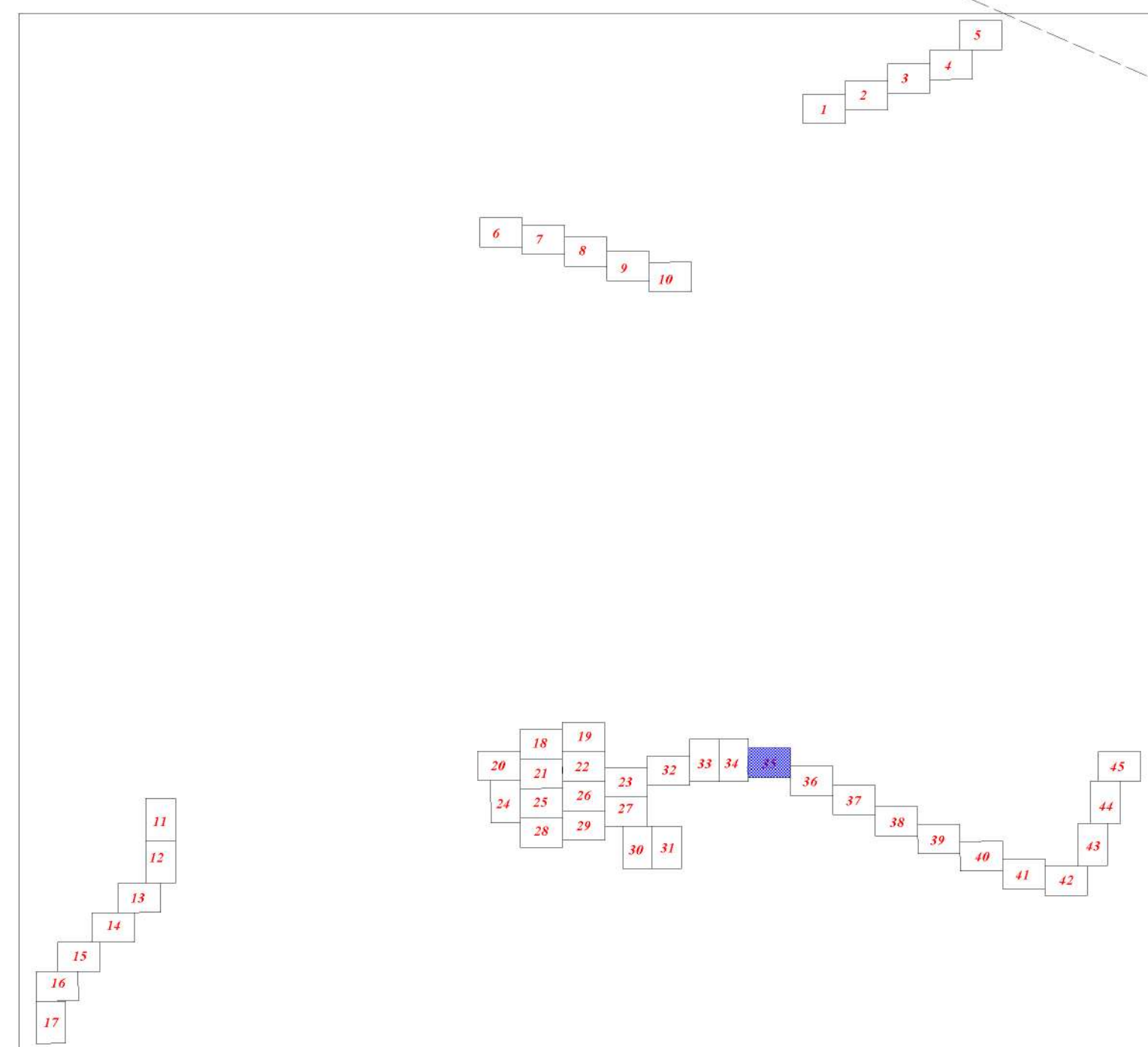


линия соседки с листом 34



Условные обозначения

- -проектируемые "красные линии" улиц
- n350 -точка и номер точки поворотных углов проектируемых "красных линий"
- границы земельных участков по сведениям ЕГРН
- границы земельных участков
- граница кадастрового квартала
- 43:12:300112 -номер кадастрового квартала
- :67 -кадастровый номер земельного участка
- граница муниципального образования "Город Кирово-Чепецк"
- 43:12:300112:3У1 -номер формируемого земельного участка

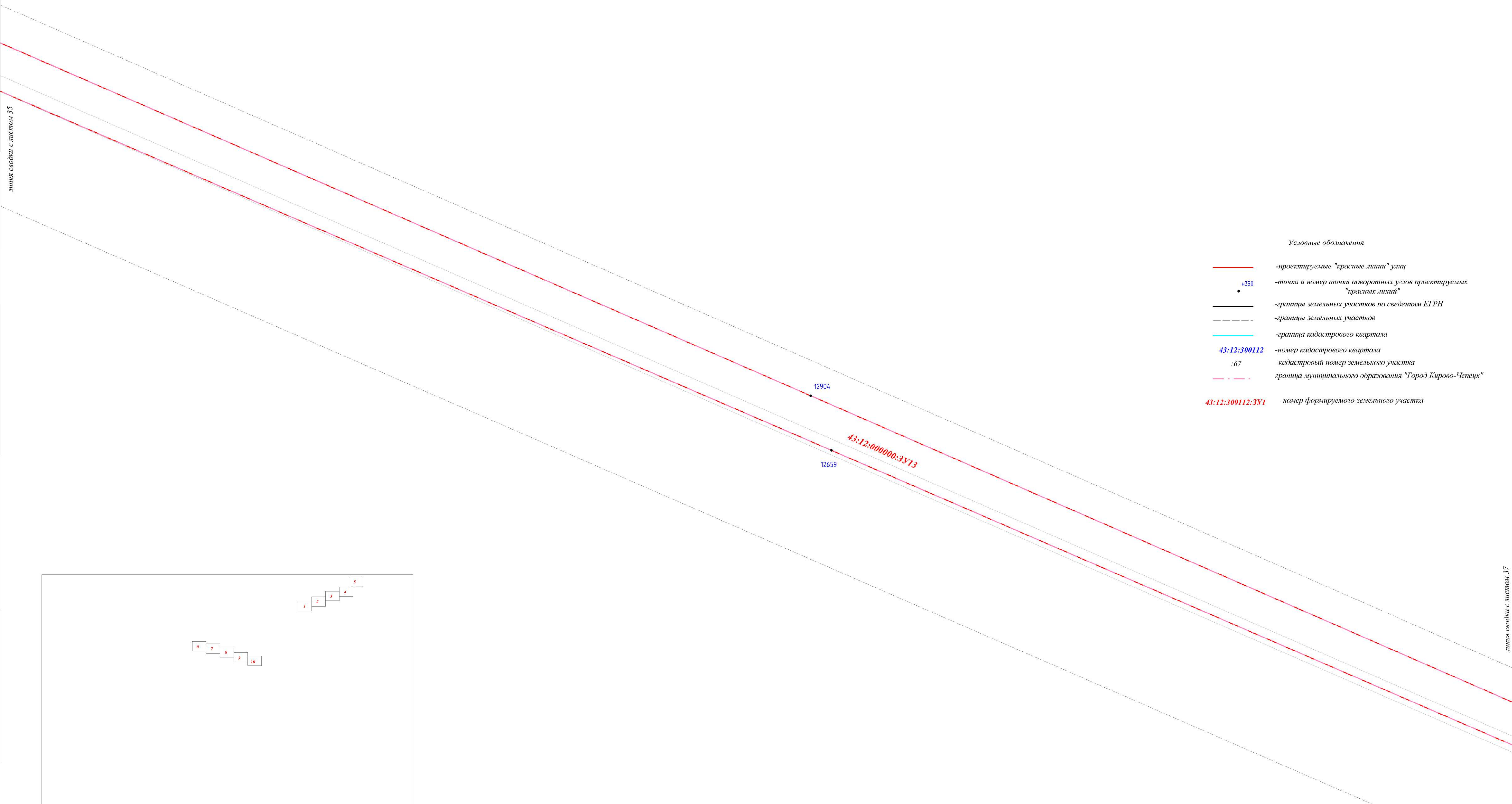


линия соседки с листом 36

2020 11					
Изм.	Кол.уч.	Лист	№ док.	Подпись	Дата
Проект планировки территории элементов улично-дорожной сети микрорайона Кариторф города Кирово-Чепецк Кировской области					
Исполнитель	Мерлякова А.В.				
проектировщик	Фалалеев А.С.		Кадастровые номера 43:12:310101, 43:12:000082, 43:12:000109, 43:12:000110, 43:12:000111, 43:12:000112, 43:12:000113		
Директор	Бушаров С.А.		Страница	Лист	Листов
				35	45
Чертеж межевания территории М 1:500				ООО "МК Азимут"	

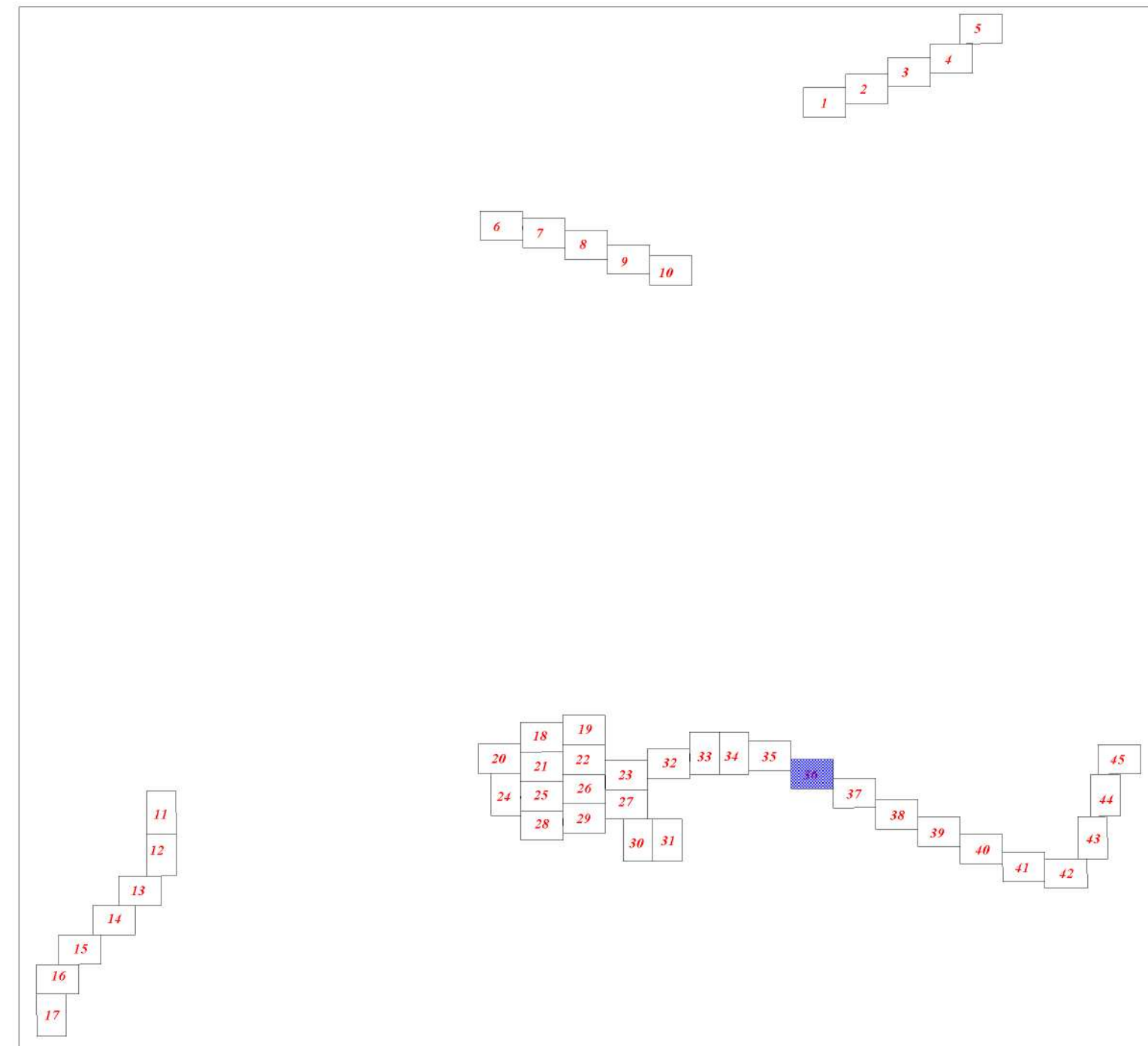


Чертеж межевания территории
М 1:500



Условные обозначения

- -проектируемые "красные линии" улиц
- n350 -точка и номер точки поворотных углов проектируемых "красных линий"
- -границы земельных участков по сведениям ЕГРН
- -границы земельных участков
- -граница кадастрового квартала
- 43:12:300112 -номер кадастрового квартала
- :67 -кадастровый номер земельного участка
- -граница муниципального образования "Город Кирово-Чепецк"
- 43:12:300112:3У1 -номер формируемого земельного участка

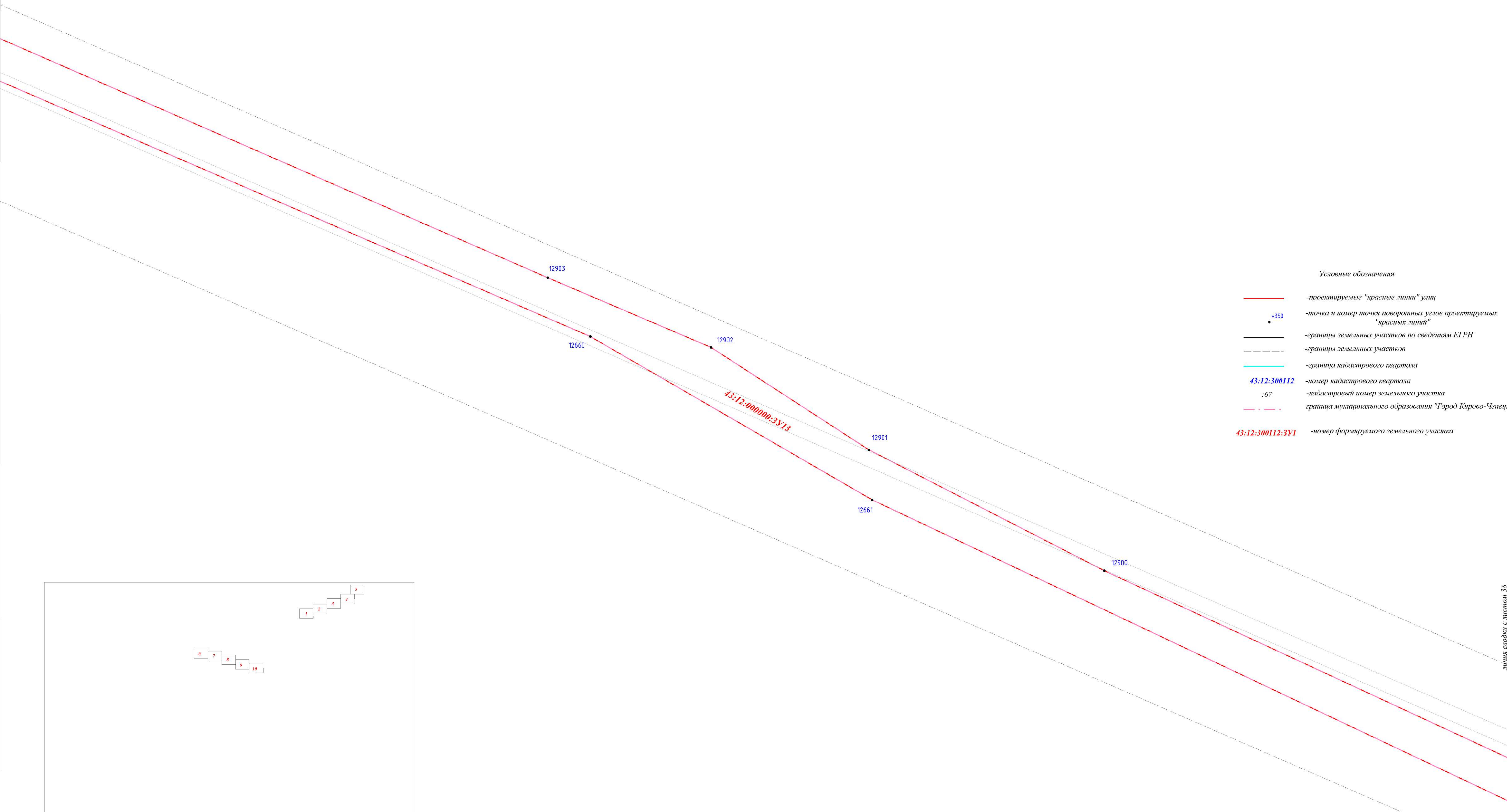


2020 г.						
Изм.	Кол.уч.	Лист	№ док.	Подпись	Дата	
Проект планировки территории элементов улично-дорожной сети микрорайона Карлаторф города Кирово-Чепецк Кировской области						
Исполнитель	Мерлякова А.В.					
Проверка	Фалалеев А.С.					
Директор	Бутырин С.А.					
Чертеж межевания территории М 1:500						
Кадастровые номера 43:12:310101, 43:12:000082, 43:12:000109, 43:12:000110, 43:12:000111, 43:12:000112, 43:12:000113				Страница	Лист	Листов
				36	45	
ООО "МК Азимут"						

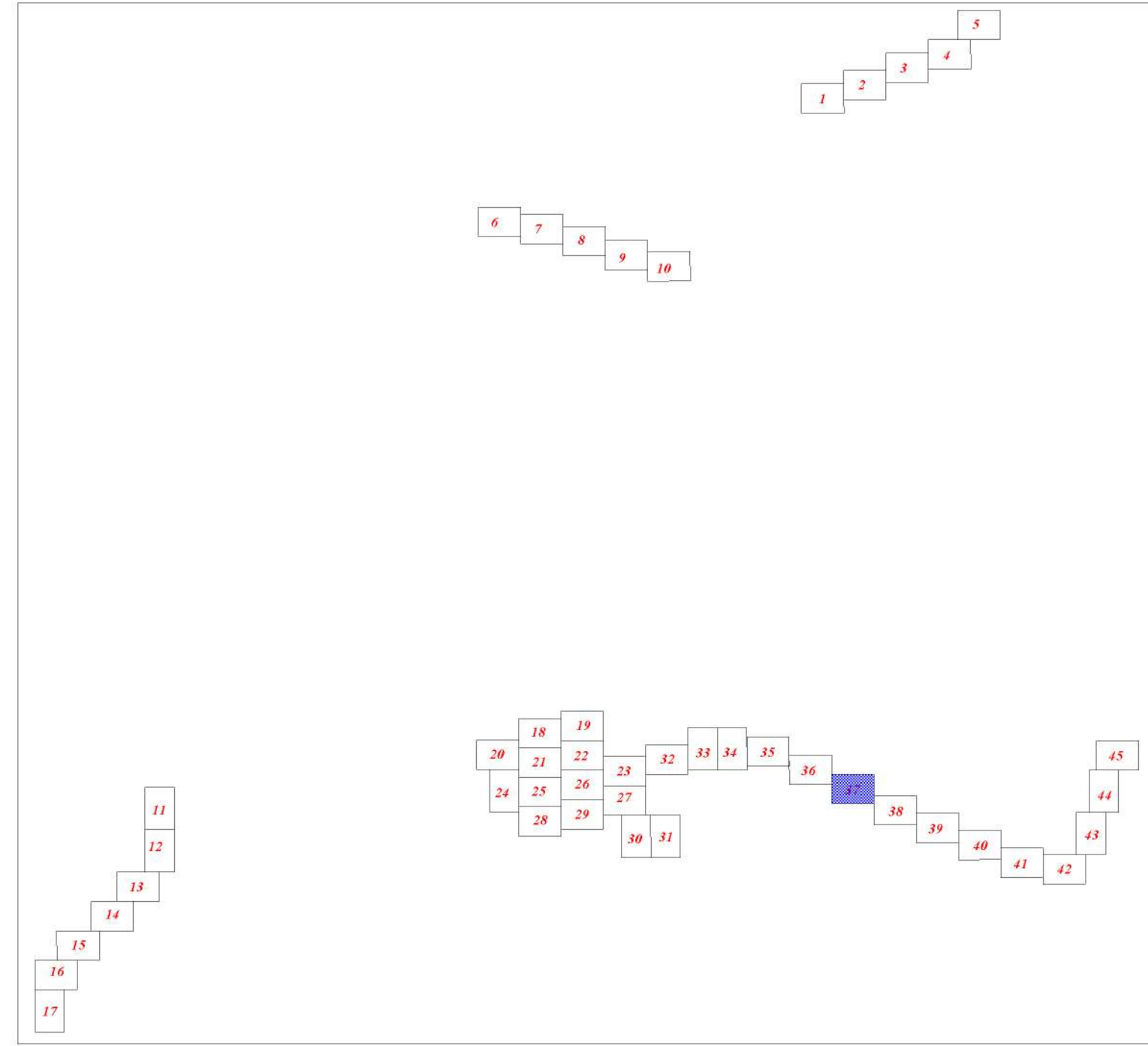
Чертеж межевания территории
М 1:500



линия свободы с листом 36



- Условные обозначения
- -проектируемые "красные линии" улиц
 - №350 -точка и номер точки поворотных углов проектируемых "красных линий"
 - границы земельных участков по сведениям ЕГРН
 - границы земельных участков
 - граница кадастрового квартала
 - 43:12:300112 -номер кадастрового квартала
 - :67 -кадастровый номер земельного участка
 - граница муниципального образования "Город Кирово-Чепецк"
 - 43:12:300112:3У1 -номер формируемого земельного участка



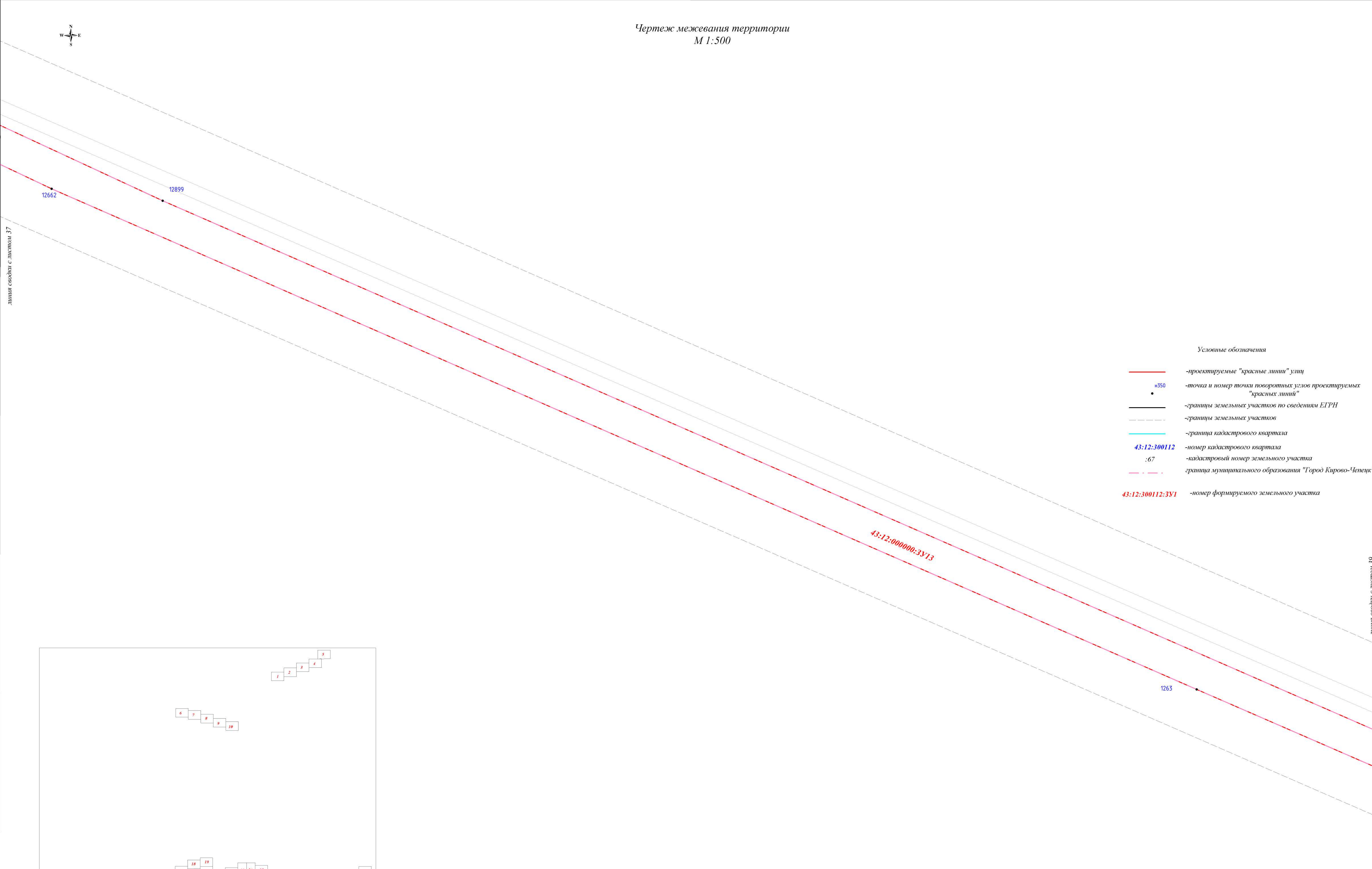
линия свободы с листом 38

						2020 11				
Изм.	Кол.уч.	Лист	№ док.	Подпись	Дата	Проект планировки территории элементов улично-дорожной сети микрорайона Карпторф города Кирово-Чепецк Кировской области				
Исполнитель	Мерлякова А.В.									
Проверка	Фалалеев А.С.					Кадастровые номера 43:12:310101, 43:12:000082, 43:12:000109, 43:12:000110, 43:12:000111, 43:12:000112, 43:12:000113		Стандарт	Лист	Листов
Директор	Бутычов С.А.					Чертеж межевания территории М 1:500			37	45
							ООО "МК Азимут"			

Чертеж межевания территории
М 1:500

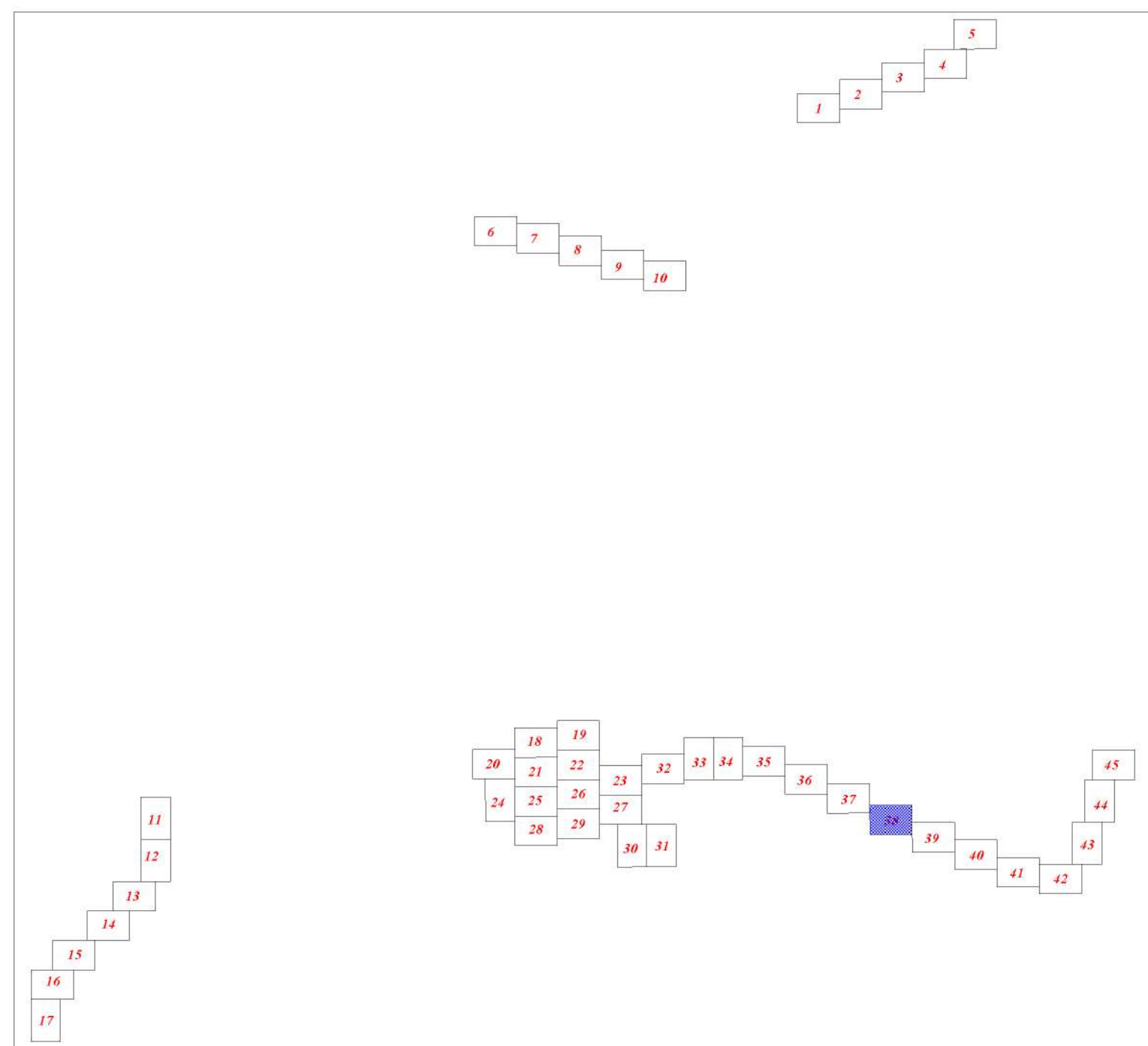


линия соед. с листом 37



- Условные обозначения
- проектируемые "красные линии" улиц
 - н350 -точка и номер точки поворотных узлов проектируемых "красных линий"
 - границы земельных участков по сведениям ЕГРН
 - границы земельных участков
 - граница кадастрового квартала
 - 43:12:300112 -номер кадастрового квартала
 - :67 -кадастровый номер земельного участка
 - граница муниципального образования "Город Кирово-Чепецк"
 - 43:12:300112:3У1 -номер формируемого земельного участка

линия соед. с листом 39



линия соед. с листом 2

						2020 11				
Изм.	Кол.уч.	Лист	№ док.	Подпись	Дата	Проект планировки территории элементов улично-дорожной сети микрорайона Карпаторф города Кирово-Чепецк Кировской области				
Исполнитель	Мерлякова А.В.									
проектировщик	Фалалеев А.С.					Кадастровые номера 43:12:310101, 43:12:000082, 43:12:000109, 43:12:000110, 43:12:000111, 43:12:000112, 43:12:000113		Страниц	Лист	Листов
Директор	Бутычов С.А.					Чертеж межевания территории М 1:500		38	45	
							ООО "МК Азимут"			



Чертеж межевания территории
М 1:500

ул. Железнодорожная

12898

43:12:000000:3313

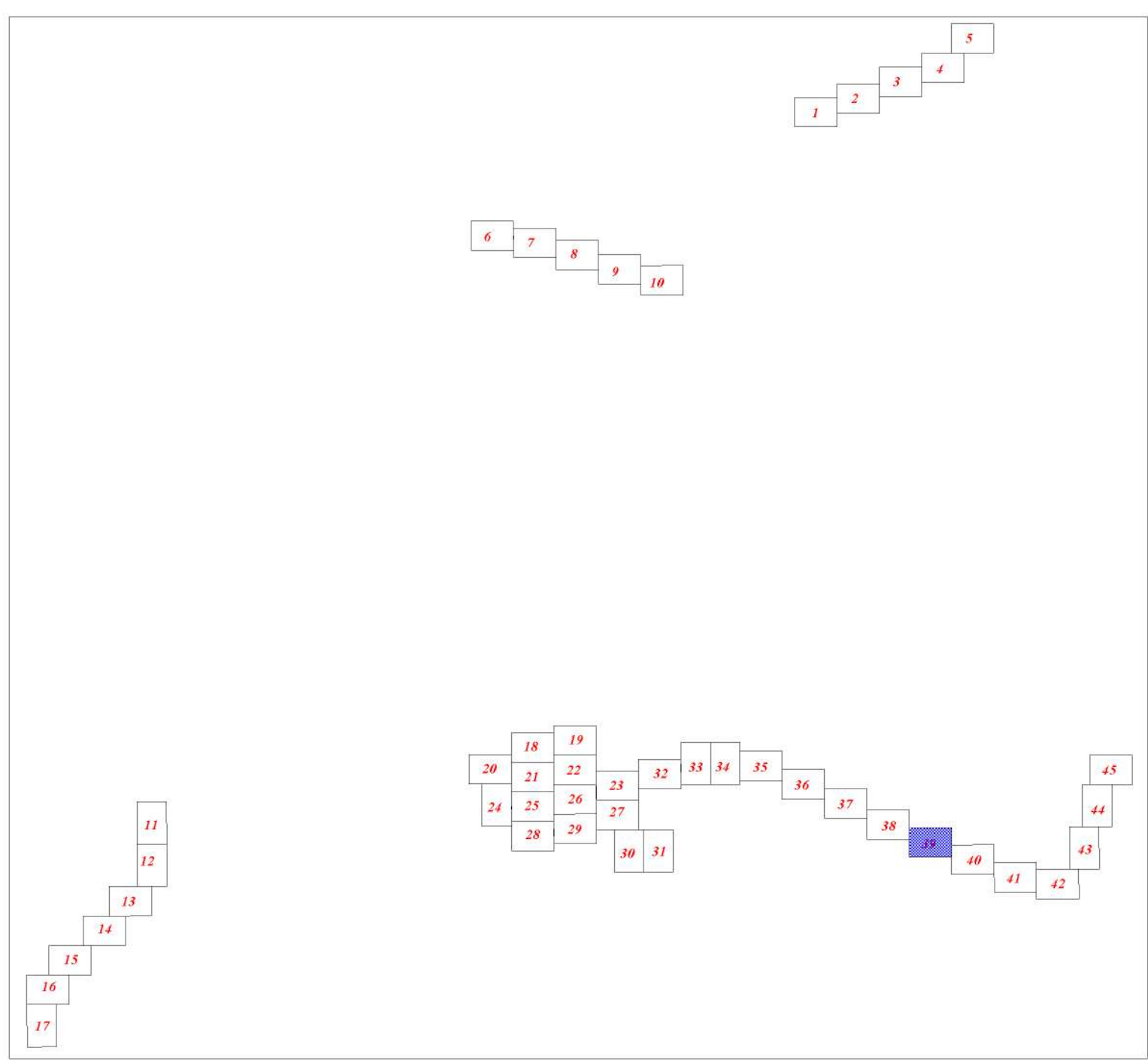
12664

линия свода с листом 38

линия свода с листом 40

Условные обозначения

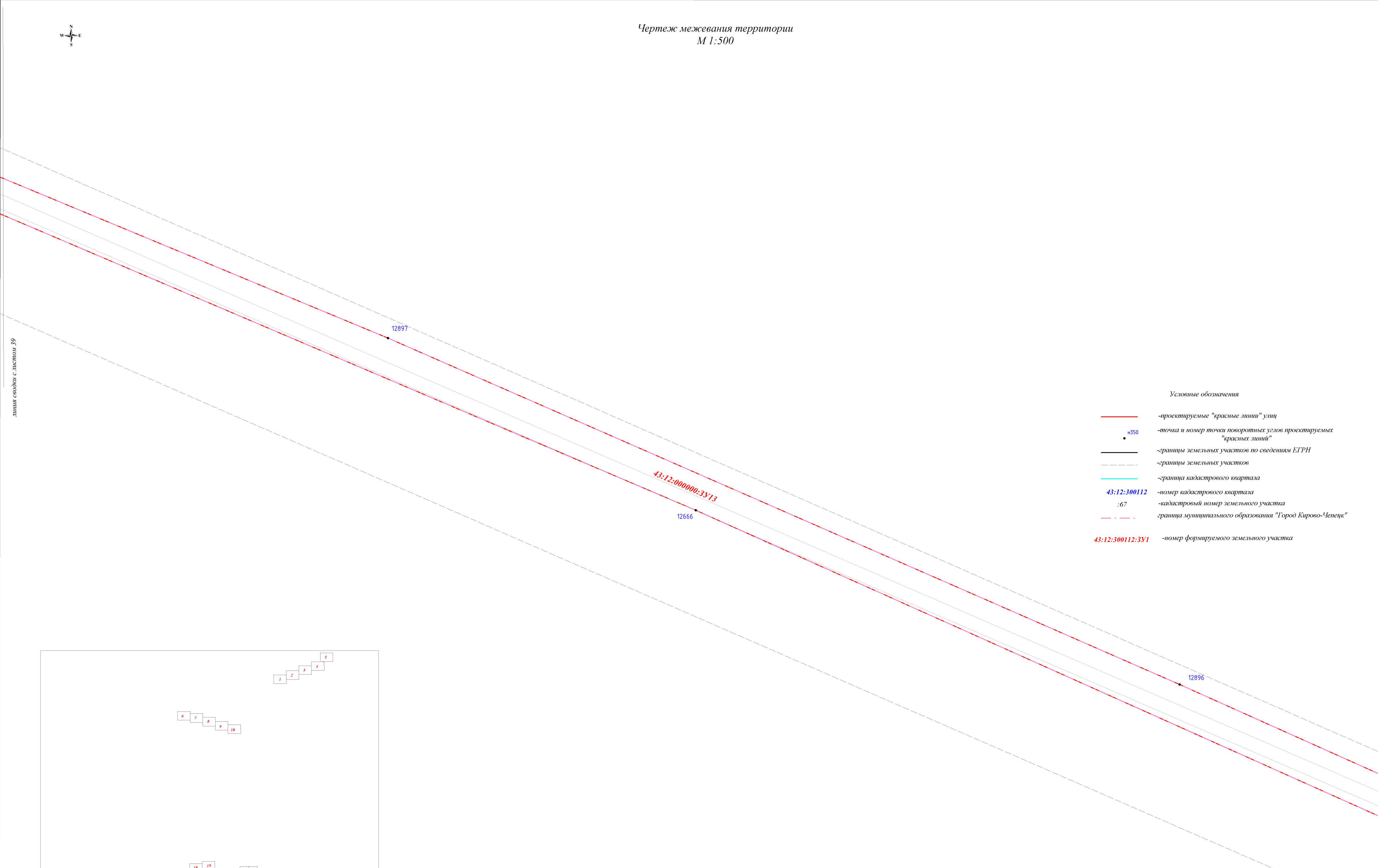
- -проектируемые "красные линии" улиц
- 350 -точка и номер точки поворотных углов проектируемых "красных линий"
- границы земельных участков по сведениям ЕГРН
- границы земельных участков
- граница кадастрового квартала
- 43:12:300112 -номер кадастрового квартала
- :67 -кадастровый номер земельного участка
- - - граница муниципального образования "Город Кирово-Чепецк"
- 43:12:300112:331 -номер формируемого земельного участка



						2020 11				
Изм.	Кол.уч.	Лист	№ док.	Подпись	Дата	Проект планировки территории элементов улично-дорожной сети микрорайона Кариторф города Кирово-Чепецк Кировской области				
Исполнитель	Керлякова А.В.					Кадастровые номера				
проектировщик	Фалалеев А.С.					43:12:310101, 43:12:000082, 43:12:000109, 43:12:000110, 43:12:000111, 43:12:000112, 43:12:000113				
Директор	Буцаев С.А.					Страница	Лист	Листов		
Чертеж межевания территории М 1:500						39	45		ООО "МК Азимут"	



Чертеж межевания территории
М 1:500

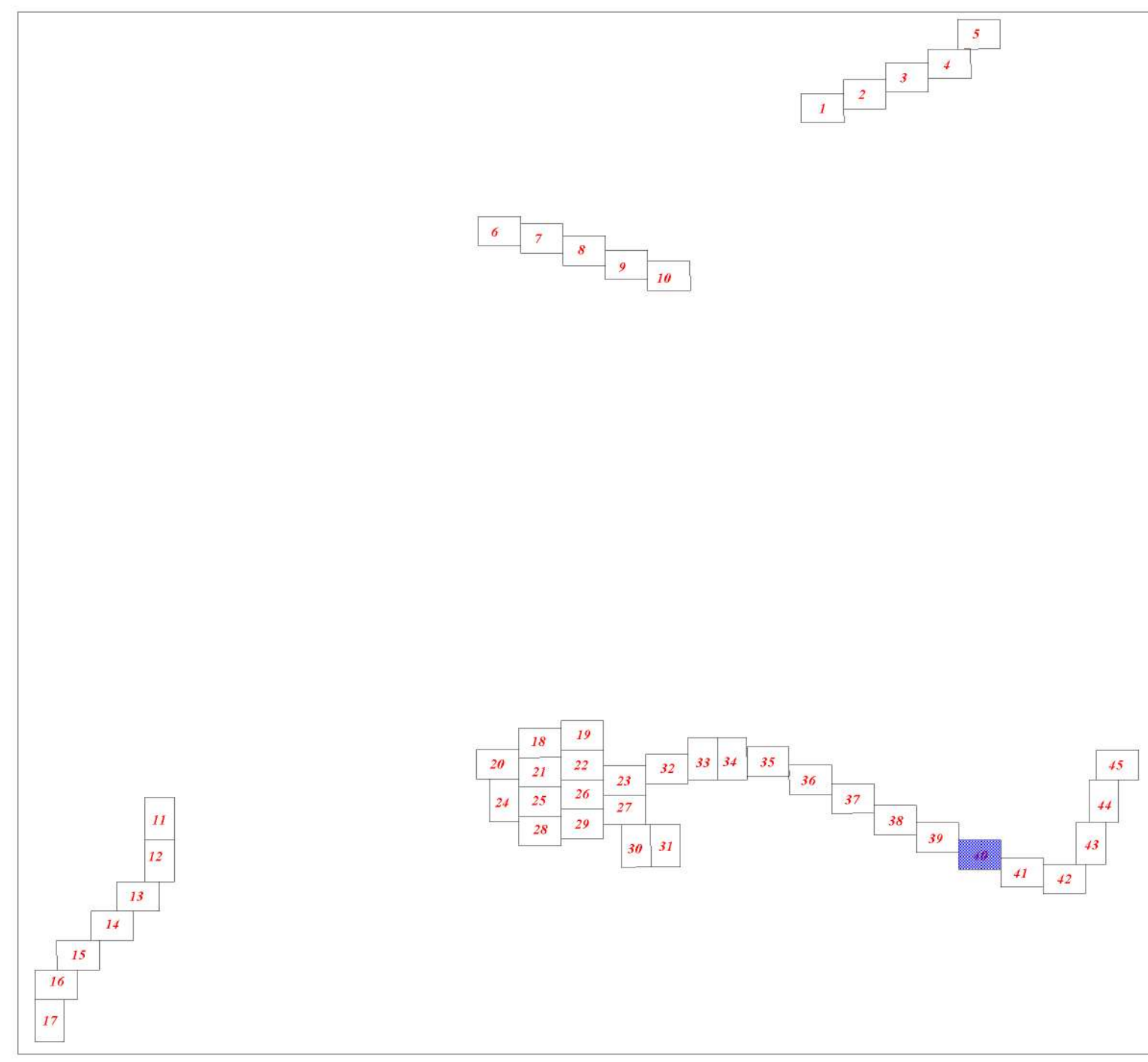


линия свода с листом 39

линия свода с листом 41

Условные обозначения

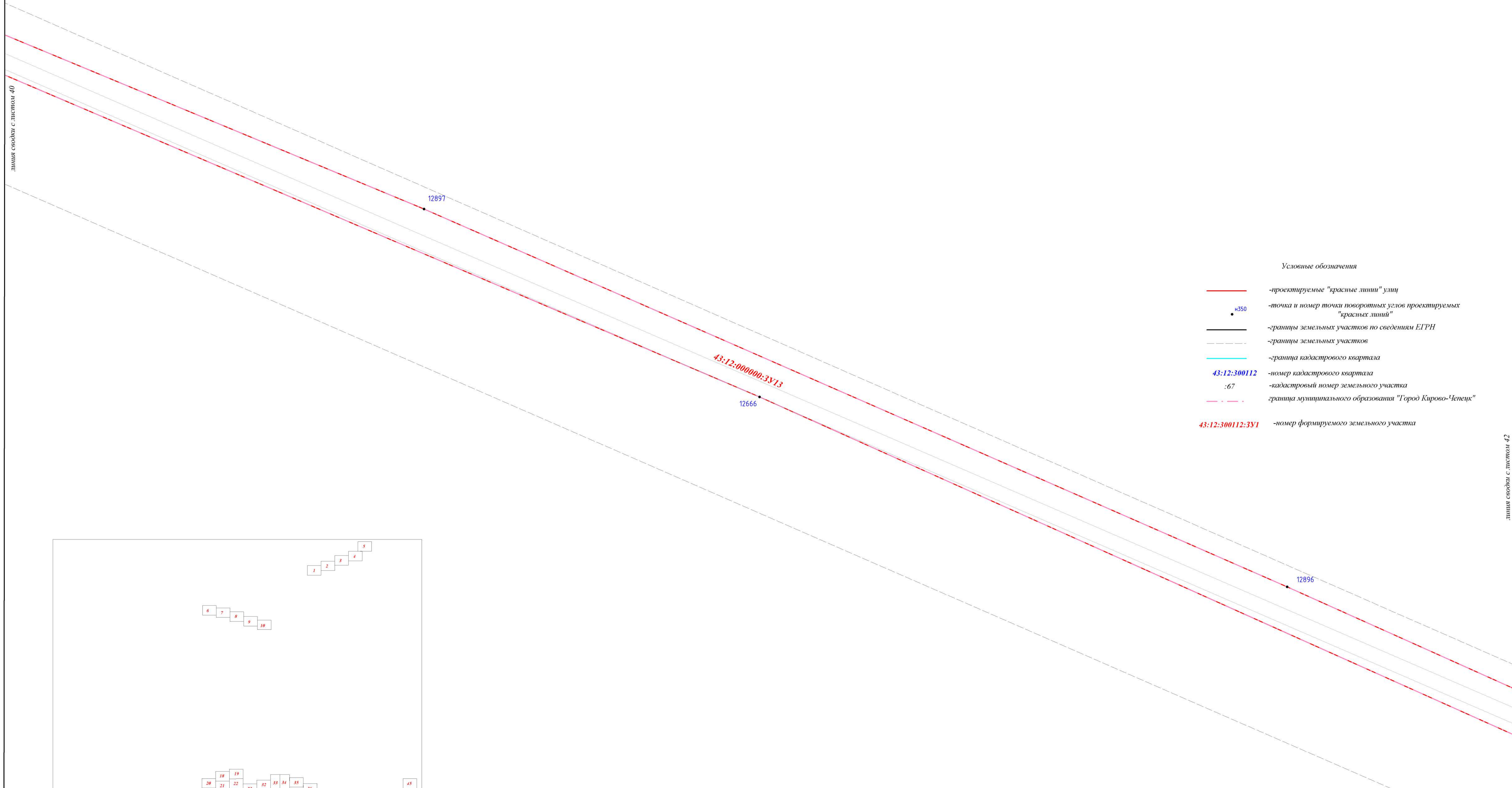
- проектируемые "красные линии" улиц
- точка и номер точки поворотов углов проектируемых "красных линий"
- границы земельных участков по сведениям ЕГРН
- границы земельных участков
- граница кадастрового квартала
- 43:12:300112** -номер кадастрового квартала
- :67** -кадастровый номер земельного участка
- граница муниципального образования "Город Кирово-Чепецк"
- 43:12:300112:3У1** -номер формируемого земельного участка



						2020 11				
Изм.	Кол.уч.	Лист	№ док.	Подпись	Дата	Проект планировки территории элементов улично-дорожной сети микрорайона Кариторф города Кирово-Чепецк Кировской области				
Исполнитель	Мерлякова А.В.									
проектировщик	Фалалеев А.С.					Кадастровые номера 43:12:310101, 43:12:000082, 43:12:000109, 43:12:000110, 43:12:000111, 43:12:000112, 43:12:000113		Страниц	Лист	Листов
Директор	Буторин С.А.					Чертеж межевания территории М 1:500		40 45 ООО "МК Азимут"		



Чертеж межевания территории
М 1:500

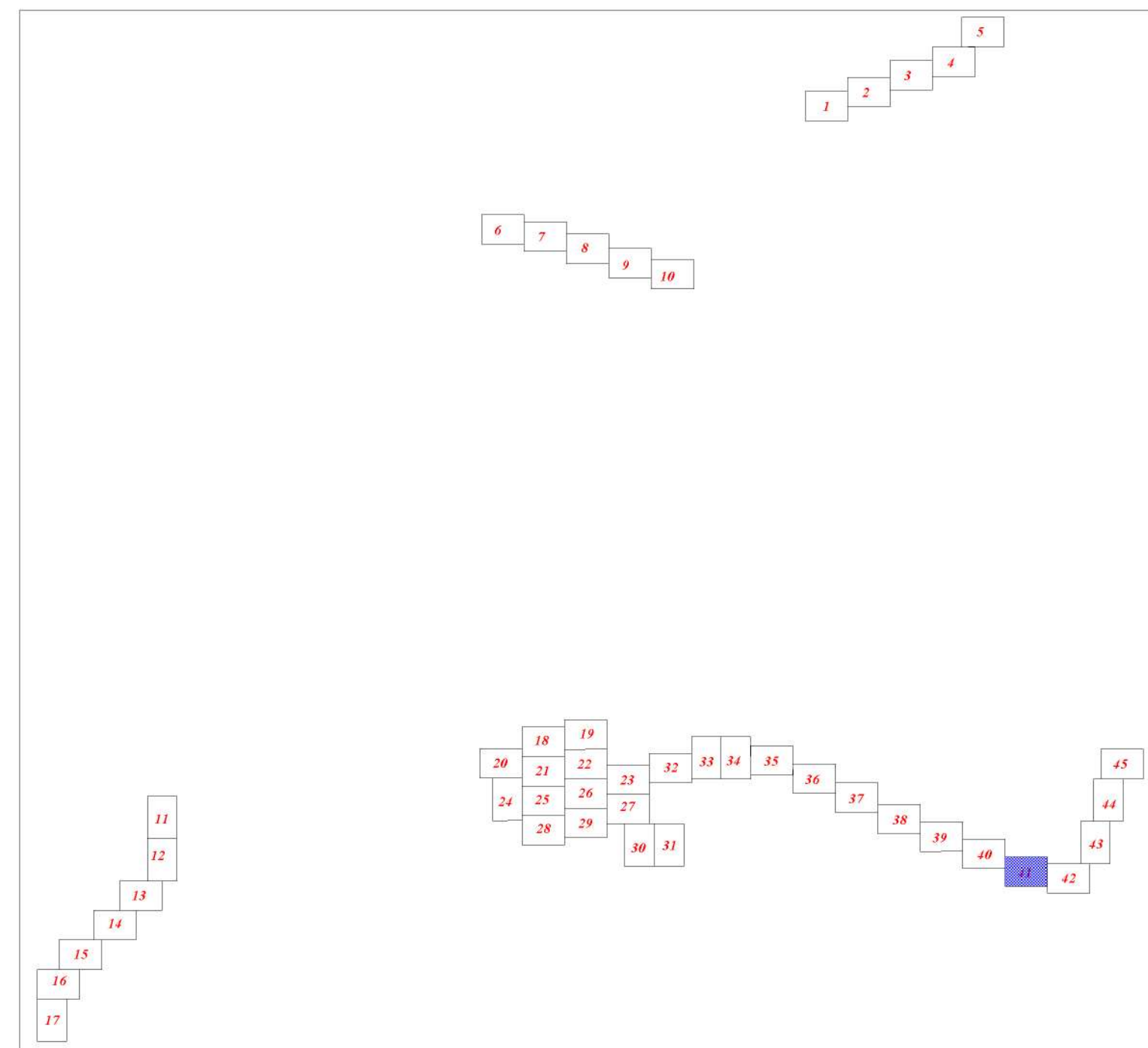


линия свободы с листом 40

линия свободы с листом 42

Условные обозначения

- проектируемые "красные линии" улиц
- точка и номер точки поворотных углов проектируемых "красных линий"
- границы земельных участков по сведениям ЕГРН
- границы земельных участков
- граница кадастрового квартала
- номер кадастрового квартала
- кадастровый номер земельного участка
- граница муниципального образования "Город Кирово-Чепецк"
- номер формируемого земельного участка

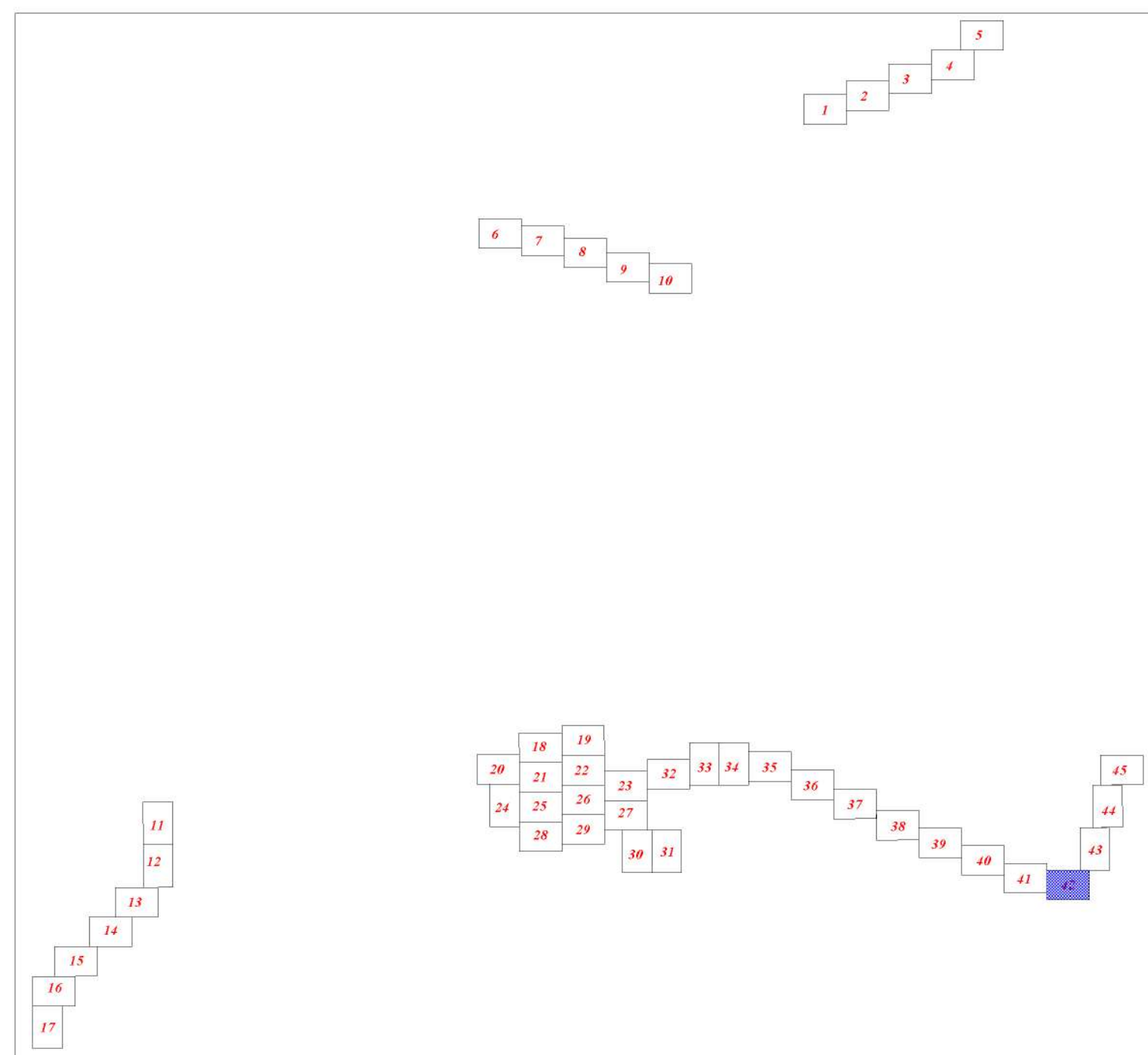


						2020 11					
Изм.	Кол.уч.	Лист	№ док.	Подпись	Дата	Проект планировки территории элементов улично-дорожной сети микрорайона Карпторф города Кирово-Чепецк Кировской области					
Исполнитель	Мерлякова А.В.					Кадастровые номера					
Проверка	Фалалеев А.С.					43:12:310101, 43:12:000082, 43:12:000109, 43:12:000110, 43:12:000111, 43:12:000112, 43:12:000113					
Директор	Бутырин С.А.					Стандия	Лист	Листов			
							41	45			
						Чертеж межевания территории М 1:500			ООО "МК Азимут"		

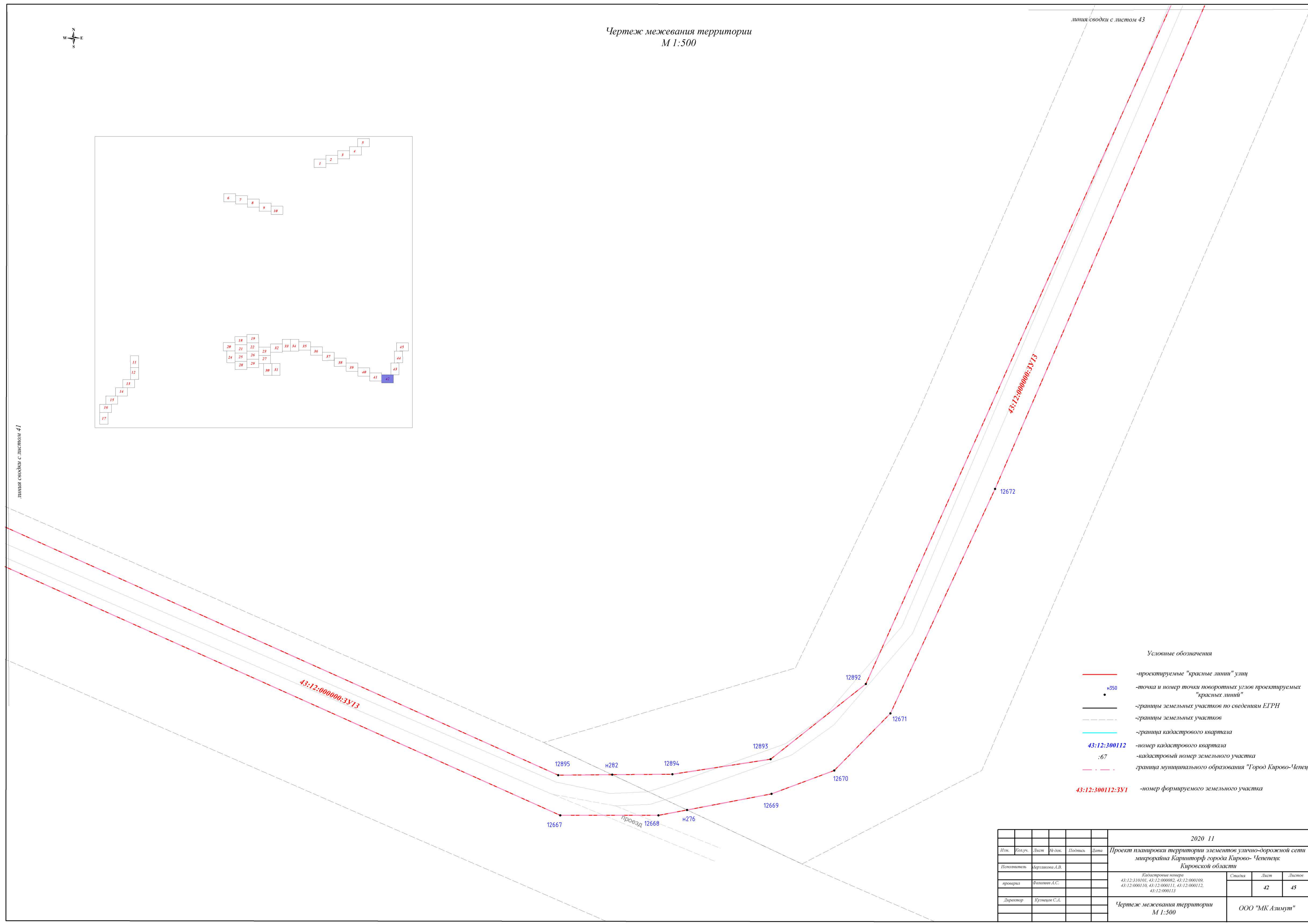


Чертеж межевания территории
М 1:500

линия сводки с листом 43



линия сводки с листом 41

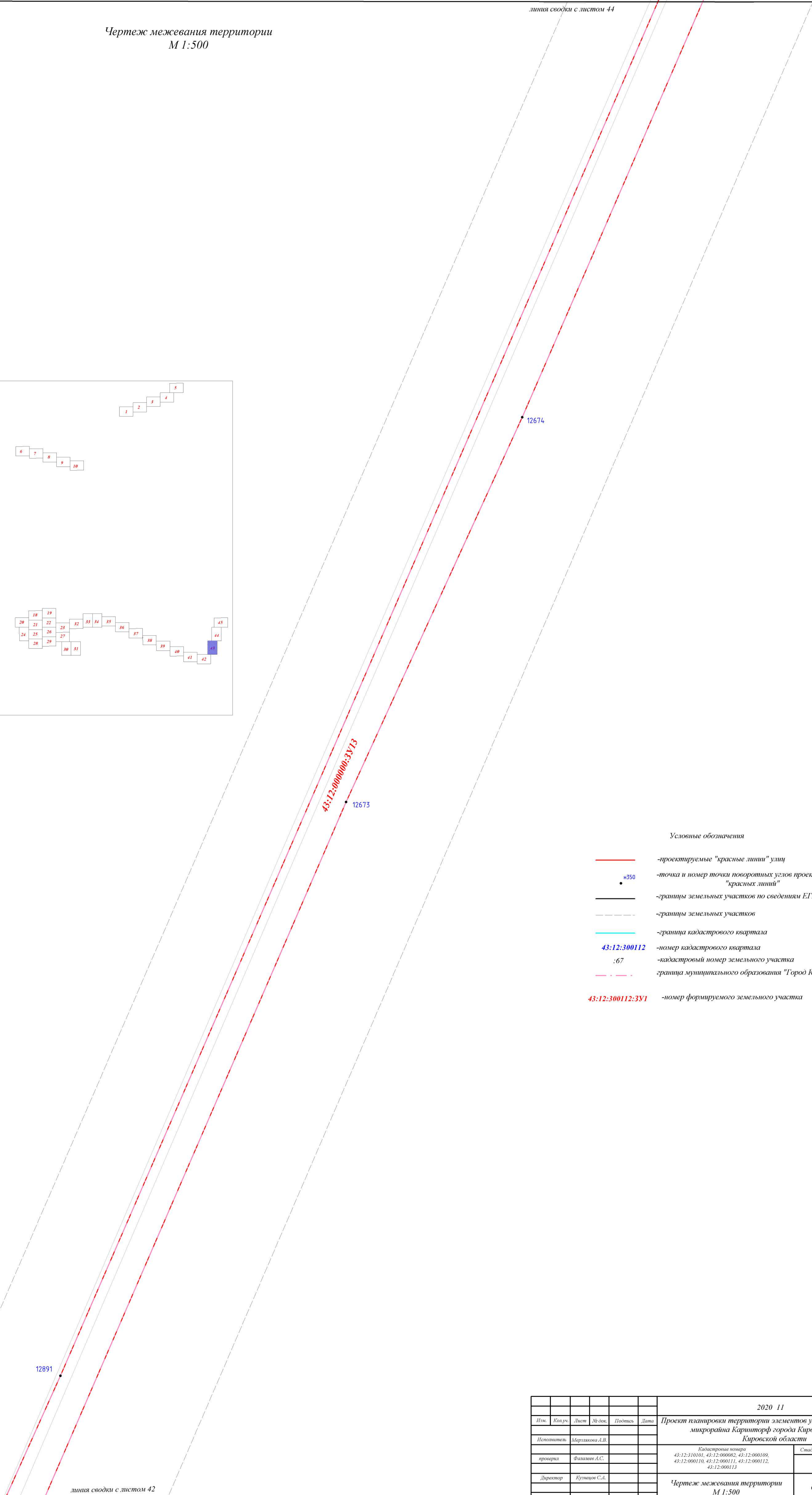
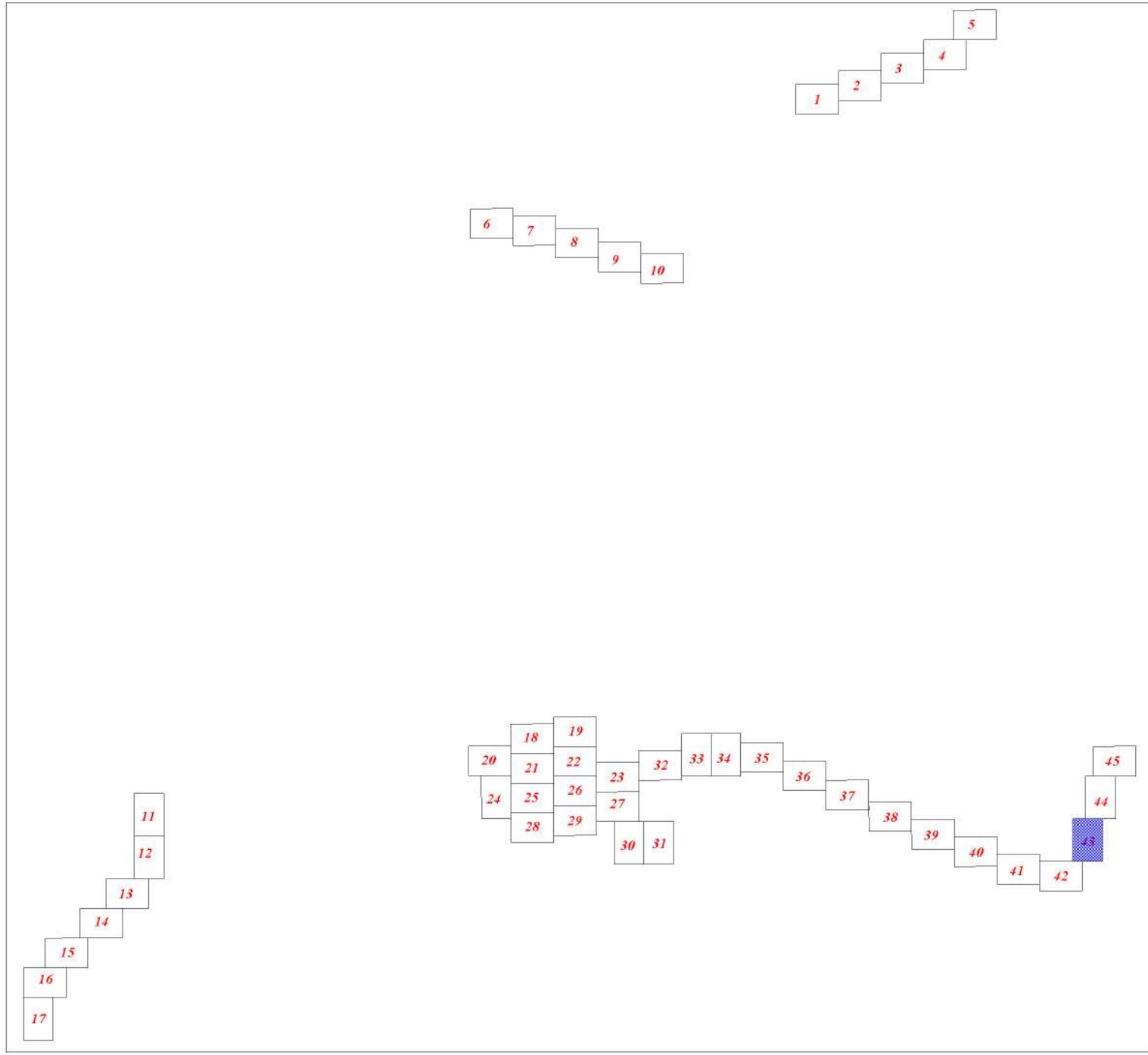


Условные обозначения

- -проектируемые "красные линии" улиц
- _{н350} -точка и номер точки поворотных углов проектируемых "красных линий"
- границы земельных участков по сведениям ЕГРН
- границы земельных участков
- граница кадастрового квартала
- 43:12:300112 -номер кадастрового квартала
- :67 -кадастровый номер земельного участка
- - - -граница муниципального образования "Город Кирово-Чепецк"
- 43:12:300112:3У1 -номер формируемого земельного участка

2020 11								
Изм.	Кол.уч.	Лист	№ док.	Подпись	Дата			
Проект планировки территории элементов улично-дорожной сети микрорайона Карпаторф города Кирово-Чепецк Кировской области								
Исполнитель	Мерлякова А.В.							
Проверка	Балаева А.С.							
Директор	Бутырец С.А.							
Кадастровые номера 43:12:310101, 43:12:000082, 43:12:000109, 43:12:000110, 43:12:000111, 43:12:000112, 43:12:000113					Страниц	Лист	Листов	
Чертеж межевания территории М 1:500					42	45	ООО "МК Азимут"	

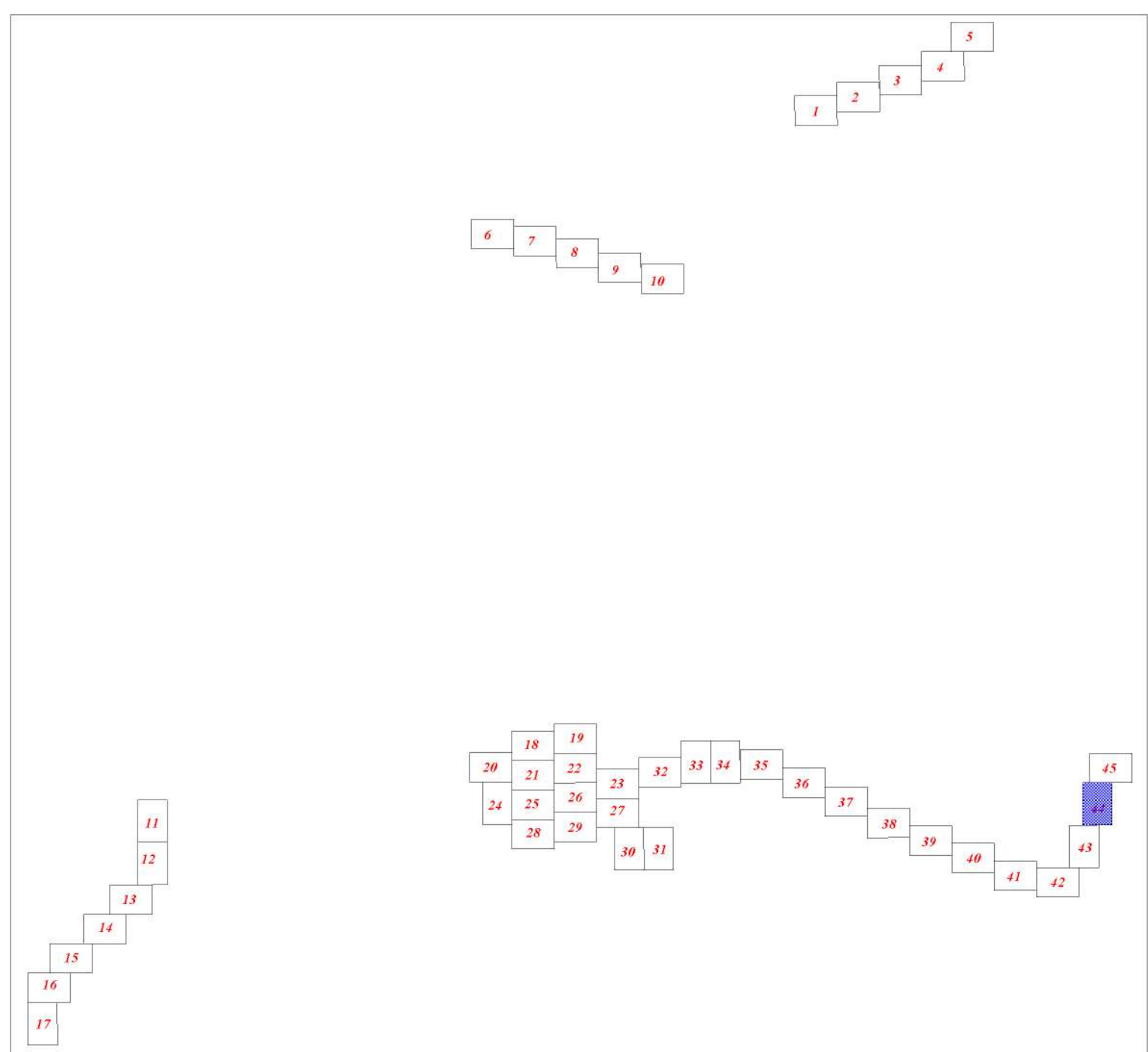
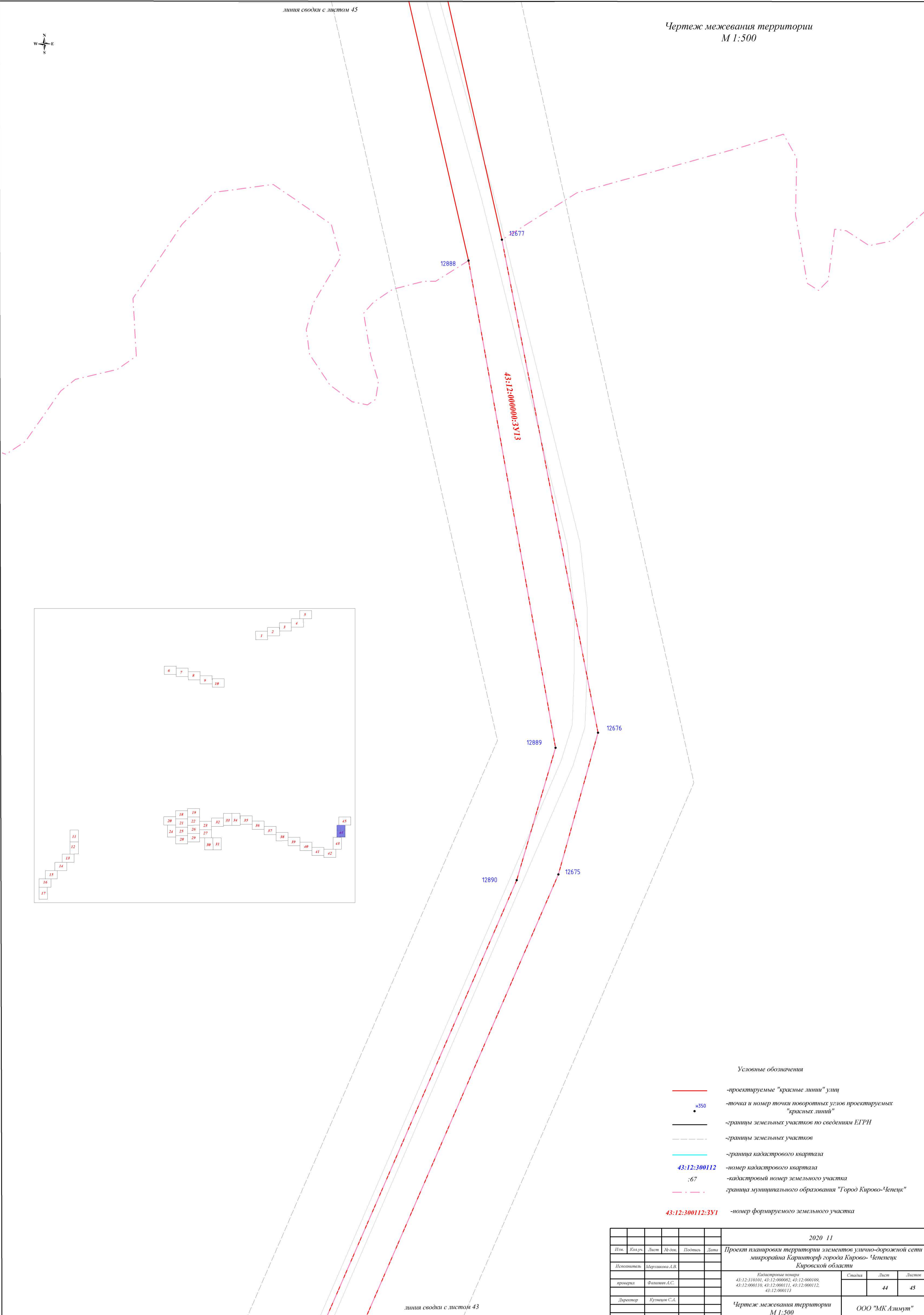
Чертеж межевания территории М 1:500



Условные обозначения

- проектируемые "красные линии" улиц
- точка и номер точки поворотных узлов проектируемых "красных линий"
- границы земельных участков по сведениям ЕГРН
- границы земельных участков
- граница кадастрового квартала
- 43:12:300112** -номер кадастрового квартала
- :67** -кадастровый номер земельного участка
- граница муниципального образования "Город Кирово-Чепецк"
- 43:12:300112:3У1** -номер формируемого земельного участка

						2020 11			
Изм.	Кол.уч.	Лист	№ док.	Подпись	Дата	Проект планировки территории элементов улично-дорожной сети микрорайона Каристорф города Кирово-Чепецк Кировской области			
Исполнитель	Мерлякова А.В.					Кадастровые номера 43:12:310101, 43:12:000082, 43:12:000109, 43:12:000110, 43:12:000111, 43:12:000112, 43:12:000113			
проектировщик	Фальковский А.С.						Страница	Лист	Листов
Директор	Кутыцов С.А.							43	45
						Чертеж межевания территории М 1:500			
						ООО "МК Азимут"			



Условные обозначения

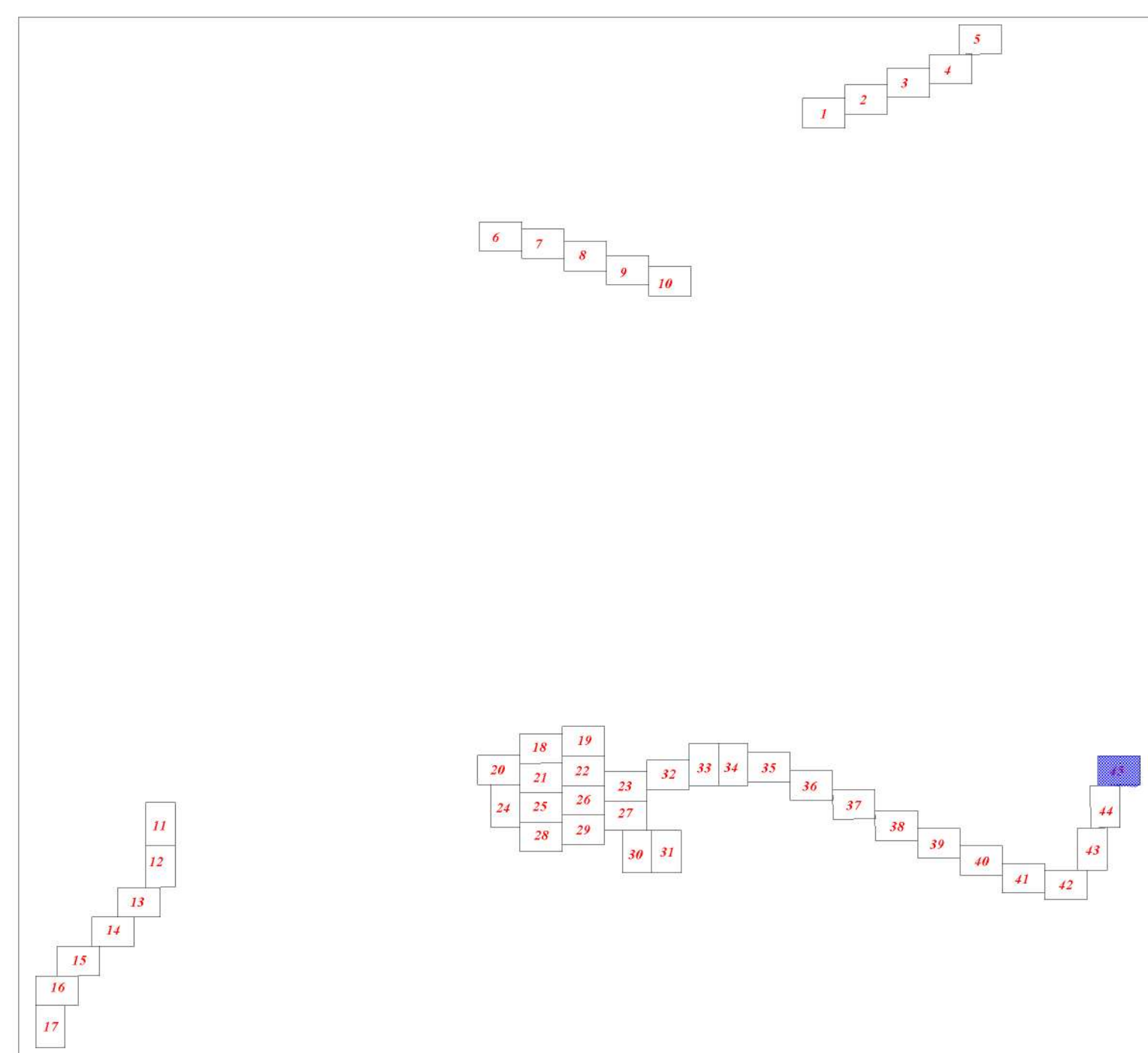
- проектируемые "красные линии" улиц
- точка и номер точки поворотных углов проектируемых "красных линий"
- границы земельных участков по сведениям ЕТРН
- границы земельных участков
- граница кадастрового квартала
- номер кадастрового квартала
- кадастровый номер земельного участка
- граница муниципального образования "Город Кирово-Чепецк"
- номер формируемого земельного участка

						2020 11				
Изм.	Кол.уч.	Лист	№ док.	Подпись	Дата	Проект планировки территории элементов улично-дорожной сети микрорайона Карситорф города Кирово-Чепецк Кировской области				
Исполнитель	Мерзлякова А.В.									
проектировщик	Фалалеев А.С.					Кадастровые номера 43:12:310101, 43:12:060082, 43:12:060109, 43:12:060110, 43:12:060111, 43:12:060112, 43:12:060113		Страница	Лист	Листов
Директор	Кутыцов С.А.					Чертеж межевания территории М 1:500		44	45	
						ООО "МК Азимут"				



Чертеж межевания территории
М 1:500

3 Поселок



43:12:300113

43:12:000000:3У13

н284

н285

н283

н286

Условные обозначения

- проектируемые "красные линии" улиц
- точка и номер точки поворота углов проектируемых "красных линий"
- границы земельных участков по сведениям ЕГРН
- границы земельных участков
- граница кадастрового квартала
- 43:12:300112** -номер кадастрового квартала
- :67** -кадастровый номер земельного участка
- граница муниципального образования "Город Кирово-Чепецк"
- 43:12:300112:3У1** -номер формируемого земельного участка

линия сводки с листом 44

						2020 11				
Изм.	Кол.уч.	Лист	№ док.	Подпись	Дата	Проект планировки территории элементов улично-дорожной сети микрорайона Кариторф города Кирово-Чепецк Кировской области				
Исполнитель	Мерлякова А.В.									
проектировщик	Фалалеев А.С.					Кадастровые номера 43:12:310101, 43:12:000082, 43:12:000109, 43:12:000110, 43:12:000111, 43:12:000112, 43:12:000113		Страниц	Лист	Листов
Директор	Бутычов С.А.					Чертеж межевания территории М 1:500		45	45	
							ООО "МК Азимут"			