

Российская Федерация
ООО «ГеоПлан»

**«РЕКОНСТРУКЦИЯ КАБЕЛЬНОЙ ТРАССЫ 6 КВ П/С 2 – ТЭЦ-3
ЦЕХ 04»**

Проект планировки территории и проект межевания
территории (внесение изменений в документацию) в целях
размещения линейного объекта
«Реконструкция кабельной трассы 6 кВ п/с 2 – ТЭЦ-3 цех 04»

Заказчик: АО «ОХК «УРАЛХИМ»

18-296 ПИР-ПП

Согласовано:			
Инд. № подл.	Подп. и дата	Взам. инв. №	

2019 г.
610007 Кировская область, г. Киров, ул. Нагорная, д.2г
Тел (факс) 67-63-66, 33-01-33, E-mail: Geoplan.kirov@mail.ru
СВИДЕТЕЛЬСТВО
о допуске к видам работ по подготовке проектной
документации, которые оказывают влияние на
безопасность объектов капитального строительства
№ П-071-4329008466-2011-0090 от 21.12.2012 г.



Российская Федерация
ООО «ГеоПлан»

«РЕКОНСТРУКЦИЯ КАБЕЛЬНОЙ ТРАССЫ 6 КВ П/С 2 – ТЭЦ-3
ЦЕХ 04»

Проект планировки территории и проект межевания
территории (внесение изменений в документацию) в целях
размещения линейного объекта
«Реконструкция кабельной трассы 6 кВ п/с 2 – ТЭЦ-3 цех 04»

Заказчик: АО «ОХК «УРАЛХИМ»

18-296 ПИР-ПП



Н.В. Пленкин

Г.А. Помаскина

Взам. инв. №	
Подл. и дата	
Инв. № подл.	

2019 г.

610007 Кировская область, г. Киров, ул. Нагорная, д.2г
Тел (факс) 67-63-66, 33-01-33, E-mail: Geoplan.kirov@mail.ru

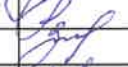
СВИДЕТЕЛЬСТВО

о допуске к видам работ по подготовке проектной
документации, которые оказывают влияние на
безопасность объектов капитального строительства
№ П-071-4329008466-2011-0090 от 21.12.2012 г

СОДЕРЖАНИЕ

Обозначение	Наименование	стр.	При меча- ние
1	2	3	4
18-296 ПП-С	Содержание	3	
18-296 ПП-ОЧ	Основная часть:		
18-296 ПП-ОЧ	Положения о размещении объектов капитального строительства:		
	Общие сведения о проекте		
	Характеристика объектов капитального строительства		
	Основные технико-экономические показатели проекта планировки		
	Характеристика участка проектирования		
	Мероприятия по обеспечению сохранности объектов культурного наследия		
	Обеспечение противопожарной безопасности		
	Охрана окружающей среды		
	Охрана труда в процессе эксплуатации ВЛ 6 кВ		
	Мероприятия по предупреждению чрезвычайных ситуаций		
	Чертеж планировки территории		
18-296 ПП-МО	Материалы по обоснованию основной части:		
18-296 ПП-МО	Обоснование положений о размещении объектов капитального строительства:		
	Обоснование состава проектной документации		
	Исходно-разрешительная документация		
	Обоснование размещения линейного объекта и его параметров		
18-296 ПП-МО	Схема расположения элемента планировочной структуры		
	Схема использования территории в период подготовки проекта планировки (опорный план)		
	Схема границ зон с особыми условиями использования территорий		
18-296 ПП-МО	Приложения:		
	Техническое задание на разработку проектной документации (внесение изменений)		
	Свидетельство о государственной регистрации права от 13.04.2016 г.		
	Заключение Министра культуры Кировской области на предос-		

18-296 ПП-С

Изм.	Колуч.	Лист	Ледок.	Подпись	Дата
	Директор	Пленкин Н.В.			11.19
	Нач. отдела	Помаскин Г.А.			11.19
	Исполнит.	Зайцева Н.В.			11.19
	Исполнит.	Голован Е.С.			11.19
	Н. контр.	Помаскин Г.А.			11.19

СОДЕРЖАНИЕ

Страниц	Лист	Листов
П	1	3

ООО «ГеоПлан»

Взам. инв. №

Подп. и дата

Инв. № подл.

тавление информации о наличии (отсутствии) объектов культурного наследия		
Письмо из Министерства охраны окружающей среды Кировской области «О предоставлении информации о наличии (отсутствии) ООПТ №1317-49-01-14 от 09.04.2019		
Письмо из Министерства охраны окружающей среды Кировской области «Об охранных зонах р. Елховка»		
Письмо на согласование пользователю земельного участка 43:42:000020:10, 43:42:000020:7, 43:42:000008:110, 43:42:000008:16 МТУ Росимущества в Удмуртской Республике и Кировской области		
Письмо из МТУ Росимущества в Удмуртской Республике и Кировской области № 01-11/2501 от 12.04.2019		
Письмо на согласование пользователю земельного участка 43:42:000020:13 ООО «Движение-Нефтепродукт»		
Письмо на согласование пользователю земельного участка 43:42:000008:110 «Предприя тие по обращению с радиоактивными отходами РосРАО»		
Письмо на согласование пользователю земельного участка 43:42:000008:113, 43:42:000009:50 (вх.43:42:000000:32) ТЭЦ-3		
Выписка ЕГРН на земельный участок 43:42:000019:244		
Выписка ЕГРН на земельный участок 43:42:000019:102		
Выписка ЕГРН на земельный участок 43:42:000019:148		
Выписка ЕГРН на земельный участок 43:42:000019:73		
Выписка ЕГРН на земельный участок 43:42:000020:39		
Выписка ЕГРН на земельный участок 43:42:000020:13		
Выписка ЕГРН на земельный участок 43:42:000020:10		
Выписка ЕГРН на земельный участок 43:42:000020:7		
Выписка ЕГРН на земельный участок 43:42:000020:48		
Выписка ЕГРН на земельный участок 43:42:000000:30		
Выписка ЕГРН на земельный участок 43:42:000020:47		
Выписка ЕГРН на земельный участок 43:42:000000:7		
Выписка ЕГРН на земельный участок 43:42:000008:111		
Выписка ЕГРН на земельный участок 43:42:000008:110		
Выписка ЕГРН на земельный участок 43:42:000008:11		
Выписка ЕГРН на земельный участок 43:42:000008:93		
Выписка ЕГРН на земельный участок 43:42:000008:13		
Выписка ЕГРН на земельный участок 43:42:000000:4		
Выписка ЕГРН на земельный участок 43:42:000008:116		
Выписка ЕГРН на земельный участок 43:42:000008:120		
Выписка ЕГРН на земельный участок 43:42:000008:113		
Выписка ЕГРН на земельный участок 43:42:000008:106		
Выписка ЕГРН на земельный участок 43:42:000008:117		
Выписка ЕГРН на земельный участок 43:42:000008:16		
Выписка ЕГРН на земельный участок 43:42:000009:52		
Выписка ЕГРН на земельный участок 43:42:000009:50		

Изм. № подл.	Подп. и дата	Взам. инв. №

Изм.	Кол.уч.	Лист	№док.	Подп.	Дата

	Выписка ЕГРН на земельный участок 43:42:000000:32		
	Постановление администрации МО «город Кирово-Чепецк» Кировской области об утверждении документации по планировке территории № 594 от 07.05.2019г.		
	Свидетельство о допуске к определенному виду или видам работ, которые оказывают влияние на безопасность объектов капитального строительства № П-037.64.5287.12.2013 (копия)		
	Проект межевания:		
	Текстовая часть проекта межевания:		
	Пояснительная записка		
	Таблица-перечень земельных участков, вовлекаемых в охранную зону кабельной трассы		
	Координатное описание точек границ земельных участков охранной зоны кабельной трассы		
18-296 ПП-ПМ	Чертеж межевания территории		

Изм. № подл.	Подп. и дата	Взам. инв. №							18-296 ПП-С	Лист
			Изм.	Кол.уч.	Лист	№док.	Подп.	Дата		

Документация по планировке территории (проект планировки территории, проект межевания) линейного объекта соответствует документам территориального планирования, правилам землепользования и застройки города Кирово-Чепецка, градостроительным регламентам, требованиям технических регламентов, строительных норм и правил (СНиП), государственных стандартов (ГОСТ) и других нормативных документов, введенных в действие на территории Российской Федерации.

таблица 1

Основные технико-экономические показатели проекта планировки

<i>№ п/п</i>	<i>Наименование</i>	<i>Кол-во</i>	<i>Примечания</i>
1.	<i>Площадь охранной зоны ВЛ (охранная зона ВЛ)</i>	<i>4.6814 га</i>	
2.	<i>Площадь временного отвода земельного участка на период строительства</i>	<i>2.3257 га</i>	
3.	<i>Протяженность проектируемой ВЛ 6 кВ</i>	<i>3.89 км</i>	

Характеристика участка проектирования:

Современное состояние территории:

Категория земель - земли населенных пунктов.

Наличие опасных природных и техноприродных процессов на участке работ не обнаружено.

Район работ расположен в г. Кирово-Чепецке (территория ТЭЦ-3, промышленная площадка филиала «КЧХ» АО «ОХК «УРАЛХИМ»).

На участке изысканий съёмки находятся подземные и надземные инженерные коммуникации (водопровод, воздушные и подземные линии ЛЭП, газопровод, линии связи).

Мероприятия по обеспечению сохранности объектов культурного наследия

Ивл. № подл.	Подп. и дата	Взам. инв. №							18-296 ПП-ОЧ	Лист
			Изм.	Кол.уч.	Лист	№док.	Подп.	Дата		

В проведении мероприятий по обеспечению сохранности объектов культурного наследия нет необходимости, поскольку наличия таковых объектов на территории проектирования не выявлено и большая часть проектируемой ВЛ 6 кВ проходит по промышленной территории.

Однако, в результате строительных работ, в случае обнаружения объекта, обладающего признаками культурного наследия, в процессе строительства или археологической разведки должны быть приостановлены земляные работы. Строительная организация должна известить департамент культуры по Кировской области об объектах культурного наследия. Во время проведения работ по строительству газопровода так же должны быть соблюдены требования Федерального закона от 25.06.2002г. №73-ФЗ «Об объектах культурного наследия (памятниках истории и культуры) народов Российской Федерации».

Обеспечение противопожарной безопасности

При обеспечении пожарной безопасности следует руководствоваться требованиями «Правил пожарной безопасности при производстве строительно-монтажных работ», ГОСТ 12.1.004-91, Федерального закона №123-ФЗ от 22.07.08 г. и другими утвержденными в установленном порядке строительными нормами и правилами, нормативными документами, регламентирующими требования пожарной безопасности.

Перед началом производства работ необходимо поставить в известность местные органы пожарного надзора о месте и сроках проведения работ.

Все работники допускаются к работе только после прохождения противопожарного инструктажа, а при изменении специфики работы проходить дополнительное обучение по предупреждению и тушению возможных пожаров.

Ответственных за пожарную безопасность определяет руководитель строительного предприятия. Персональная ответственность за обеспечение пожарной безопасности предприятий и их структурных подразделений в соответствии с действующим законодательством возлагается на их руководителей.

Изм. № подл.	Подп. и дата	Взам. инв. №					18-296 ПП-ОЧ	Лист
Изм.	Кол.уч.	Лист	№док.	Подп.	Дата			

ний» (введен в действие 20.05.2011г, утвержден приказом Минрегиона России от 28 декабря 2010г.№820) без какого-либо отступления от него.

Проектируемый объект предназначен для передачи электрической энергии напряжением 6 кВ. Указанный технологический процесс является экологически чистым: отходы, вредные выбросы в атмосферу, промышленные и ливневые стоки отсутствуют.

В соответствии с санитарными правилами «Санитарно-защитные зоны и санитарная классификация предприятий, сооружений и иных объектов» (СанПиН № 2.2.1/2.1.1.1200-03 и «Санитарными нормами защиты населения от воздействия электрического поля...» (СанПиН № 2971-84, 28.02.84, МЗ СССР) защита населения от воздействия электрического поля, создаваемого воздушными линиями электропередачи переменного тока промышленной частоты напряжением до 110000 В не требуется.

Производство строительно-монтажных работ должно проводиться согласно СанПиН 2.2.3.1384-03 «Гигиенические требования к организации строительного производства и строительных работ».

1. При организации строительного производства необходимо осуществлять мероприятия и работы по охране окружающей природной среды, которые должны включать рекультивацию земель, предотвращение потерь природных ресурсов, предотвращение или очистку вредных выбросов в почву, водоемы и атмосферу.

2. На территории строительной площадки не допускается непредусмотренное проектной документацией сведение древесно-кустарниковой растительности и засыпка грунтом корневых шеек и стволов растущих деревьев и кустарников.

3. Выпуск воды со строительной площадки непосредственно на склоны без надлежащей защиты от размыва не допускается. При выполнении планировочных работ почвенный слой, пригодный для последующего использования на рекультивацию, должен предварительно сниматься и складироваться в специально отведенных местах.

4. Временные автомобильные дороги и другие подъездные пути должны устраиваться с учетом требований по предотвращению повреждений древесно-кустарниковой растительности. При выезде со строительной площадки предусматривается пункт для мойки колес автотранспорта с замкнутой системой очистки воды.

Изм. № подл.	Подп. и дата	Взам. инв. №

Изм.	Кол.уч.	Лист	№док.	Подп.	Дата	18-296 ПП-ОЧ	Лист

5. При производстве строительного-монтажных работ должны быть соблюдены требования по предотвращению запыленности и загазованности воздуха. Удаление бытовых и строительных отходов выполнять в соответствии с требованиями СНиП 2.07.01-89*, собирая их в закрывающие стальные контейнеры, исключая загрязнение окружающей среды. По мере накопления мусор вывозят силами специализированной организации на полигоны бытовых отходов.

6. Производственные и бытовые стоки, образующиеся на строительной площадке, должны очищаться и обезвреживаться.

7. Для уменьшения загрязнения атмосферы в процессе осуществления строительства проектом рекомендуется исполнение мероприятий:

а) применение электроэнергии для технологических потребностей строительства взамен твердого, жидкого топлива при приготовлении органических вяжущих, изоляционных материалов и асфальтобетонных смесей, оттаивания мерзлого грунта, прогрева строительных конструкций, разогрева материалов и подогрева воды,

б) применение герметических емкостей для перевозки растворов, бетонов,

в) устранение открытого хранения, погрузки и выгрузки сыпучих, пылящих материалов (применение контейнеров, специальных транспортных средств),

г) оптимизация поставок и потребления растворов и бетонов, уменьшающих образование отходов,

д) соблюдение технологии и обеспечение качества выполняемых работ, исключая переделки,

е) снабжение водой людей работающих во время строительства осуществляется с предприятия общественного питания подрядной организации,

ж) отходы, образующиеся во время строительства, временно складироваться в специально отведенных местах и утилизируются путем вывоза на свалку,

и) завершение строительства доброкачественной уборкой и благоустройством территории с восстановлением растительного покрова.

После окончания основных работ строительная организация должна в пределах полосы отвода земель придать местности проектный рельеф и/или восстановить природный.

Изм. № подл.	Подп. и дата	Взам. инв. №				

						18-296 ПП-ОЧ	Лист
Изм.	Кол.уч.	Лист	№док.	Подп.	Дата		

Возникновение чрезвычайных ситуаций на запроектированной высоковольтной линии электропередач маловероятно, но полностью не исключено.

Мероприятия по предупреждению чрезвычайных ситуаций на ВЛ в период ее эксплуатации заключаются в основном в организации постоянного контроля над состоянием ВЛ, проведением технического обслуживания и плановых ремонтных работ специализированными бригадами или звеньями.

В случае стихийных бедствий (урагана, землетрясения, паводковых вод, наводнения и т.п.) эксплуатационным службам необходимо организовать усиленный контроль над состоянием сети и арматуры ВЛ. В критические моменты ВЛ должна быть отключена от подачи электроэнергии.

Разработка мероприятий выполнена в соответствии с требованиями СП 11-107-98 Порядок разработки и состав раздела «Инженерно-технические мероприятия гражданской обороны. Мероприятия по предупреждению чрезвычайных ситуаций» проектов строительства.

Инв. № подл.	Подп. и дата	Взам. инв. №							18-296 ПП-ОЧ	Лист
			Изм.	Кол.уч.	Лист	№док.	Подп.	Дата		

<i>Каталог координат охранной зоны проектируемой кабельной трассы</i>		
№ точки	Координаты	
	X	Y
1	578787.33	2216770.66
2	578777.58	2216777.65
3	578775.5	2216774.75
4	578775.21	2216772.46
5	578755.95	2216744.37
6	578753.2	2216741.66
7	578745.64	2216730.67
8	578744.38	2216727.53
9	578706.99	2216673.01
10	578700.41	2216663.1
11	578658.47	2216602.42
12	578662.53	2216593.58
13	578625.57	2216535.06
14	578621.15	2216533.42
15	578561.79	2216528.5
16	578551.03	2216528.25
17	578471.98	2216530.27
18	578458.04	2216543.05
19	578368.1	2216538.38
20	578363.25	2216533.51
21	578358.92	2216537.79
22	578284.92	2216542.44
23	578277.76	2216538.49
24	578272.66	2216542.87
25	578187.74	2216548.29
26	578182.73	2216544.83
27	578178.4	2216549.2

28	578111.17	2216554.2
29	578103.35	2216545.83
30	578070.57	2216503.34
31	578070.45	2216496.31
32	578063.85	2216494.92
33	578004.01	2216419.78
34	577998.09	2216412.42
35	577995.81	2216402.46
36	577989.71	2216397.33
37	577946.85	2216343.78
38	577946.01	2216343.24
39	577940.66	2216342.06
40	577897.5	2216330.04
41	577822.58	2216312.93
42	577814.97	2216303.98
43	577822.05	2216252.6
44	577851.69	2216046.03
45	577856.12	2216036.01
46	577860.52	2216035.13
47	577889.24	2215843.44
48	577857.27	2215838.56
49	577850.97	2215837.32
50	577781.41	2215827.62
51	577764.07	2215944.4
52	577756.05	2215954.55
53	577730.05	2215950.22
54	577585.62	2215939.73
55	577501.67	2215934.15

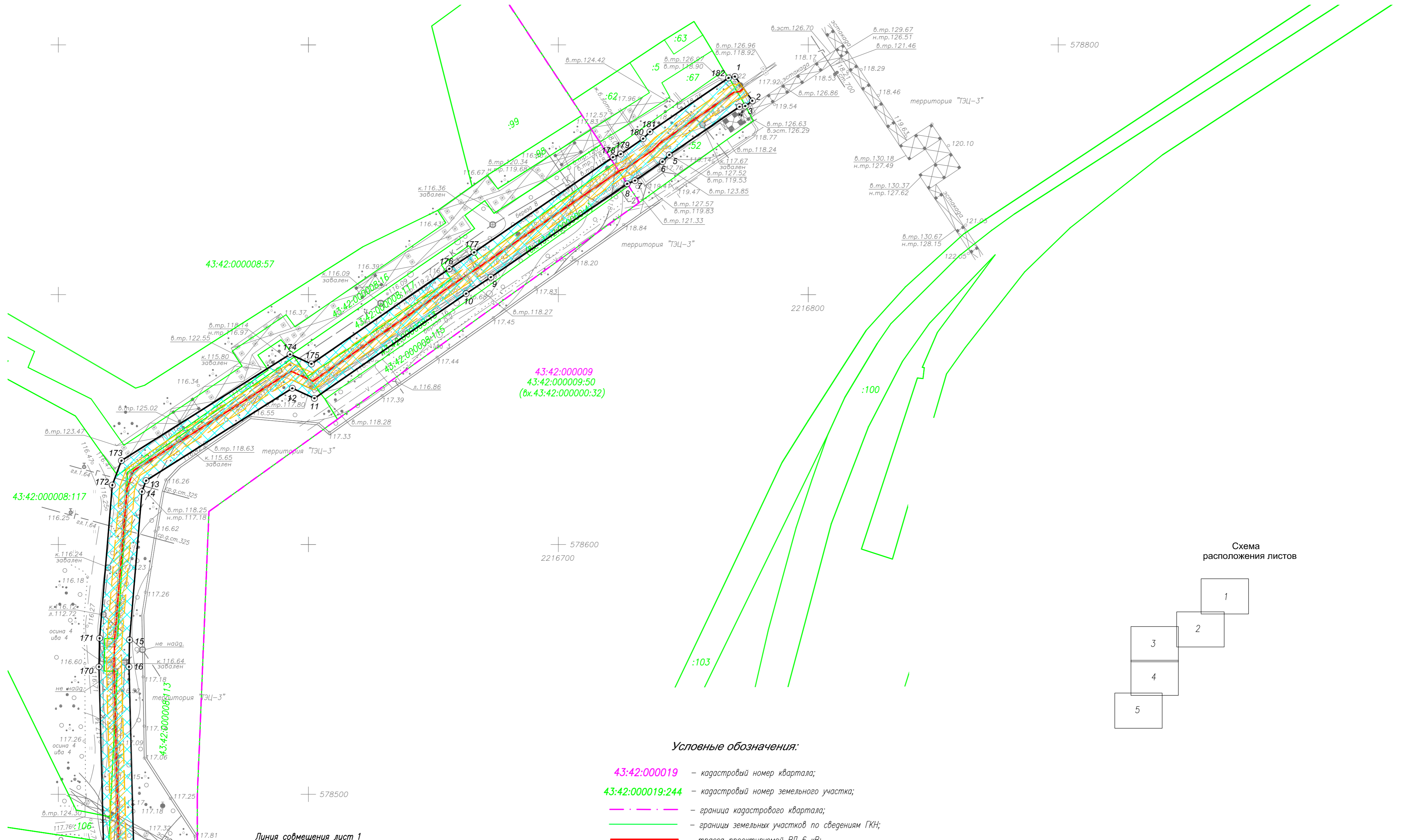
56	577474.16	2215931.99
57	577474.35	2215926.8
58	577433.05	2215923.97
59	577432.99	2215924.88
60	577432.73	2215929.17
61	577408.01	2215927.61
62	577398.62	2215926.42
63	577335.69	2215922.77
64	577333.42	2215923.53
65	577321.22	2215923.51
66	577320.58	2215840.42
67	577251.46	2215840.56
68	577070.49	2215841.97
69	576978.68	2215842.7
70	576889.35	2215843.48
71	576796.79	2215844.16
72	576754.63	2215844.38
73	576753.62	2215843.44
74	576744.62	2215843.47
75	576742.84	2215572.97
76	576740.27	2215183.53
77	576743.08	2215183.53
78	576743.08	2215171.81
79	576714.73	2215172.03
80	576707.52	2215170.99
81	576701.13	2215171.08
82	576696.5	2215171.12
83	576696.48	2215177.36

84	576666.76	2215177.81
85	576657.5	2215178.69
86	576656.89	2215166.7
87	576666.1	2215165.82
88	576684.52	2215165.54
89	576684.53	2215159.22
90	576701	2215159.08
91	576708.3	2215158.98
92	576715.54	2215160.02
93	576755.08	2215159.72
94	576755.08	2215195.53
95	576752.35	2215195.53
96	576754.84	2215572.89
97	576756.55	2215831.43
98	576758.34	2215831.42
99	576759.35	2215832.36
100	576783.98	2215832.26
101	576783.98	2215825.22
102	576808.64	2215825.22
103	576808.67	2215831.79
104	576874.9	2215831.53
105	576874.87	2215824.37
106	576901.28	2215824.37
107	576901.31	2215831.43
108	576966.49	2215831.18
109	576966.49	2215823.84
110	576992.02	2215823.84
111	576992.05	2215830.28

112	577056.88	2215830.02
113	577056.88	2215823.18
114	577082.41	2215823.18
115	577082.44	2215829.88
116	577251.4	2215828.56
117	577332.61	2215828.39
118	577333.12	2215910.75
119	577399.72	2215914.46
120	577409.15	2215915.66
121	577420.88	2215916.4
122	577420.94	2215911.11
123	577486.74	2215915.62
124	577486.56	2215920.93
125	577502.54	2215922.18
126	577576.4	2215926.59
127	577597.87	2215928.32
128	577634.2	2215931.07
129	577653.16	2215932.32
130	577731.46	2215938.29
131	577751.02	2215941.55
132	577771.29	2215814.1
133	577852.96	2215825.48
134	577859.34	2215826.74
135	577884.36	2215830.62
136	577902.89	2215833.31
137	577871.14	2216045.24
138	577864.58	2216046.55
139	577863.33	2216049.37

140	577833.93	2216254.27
141	577827.59	2216300.3
142	577829.14	2216302.12
143	577900.44	2216318.4
144	577943.57	2216330.41
145	577950.66	2216331.98
146	577954.97	2216334.72
147	577998.34	2216388.91
148	578006.61	2216395.86
149	578009.17	2216407.05
150	578013.38	2216412.28
151	578070.55	2216484.07
152	578082.28	2216486.55
153	578082.5	2216499.15
154	578112.51	2216538.05
155	578116.01	2216541.8
156	578173.03	2216537.57
157	578181.28	2216529.23
158	578191.14	2216536.05
159	578267.89	2216531.15
160	578269.27	2216529.97
161	578269.92	2216529.93
162	578269.55	2216529.73
163	578276.27	2216523.96
164	578287.65	2216530.24
165	578353.69	2216526.1
166	578363.33	2216516.57
167	578373.34	2216526.64

168	578453.64	2216530.81
169	578467.18	2216518.39
170	578551.01	2216516.24
171	578562.43	2216516.51
172	578623.79	2216521.59
173	578633.55	2216525.23
174	578676.15	2216592.68
175	578672.23	2216601.22
176	578710.34	2216656.37
177	578716.94	2216666.3
178	578755.02	2216721.84
179	578756.28	2216724.96
180	578762.44	2216733.92
181	578765.19	2216736.63
182	578786.75	2216768.08
1	578787.33	2216770.66



43:42:000009
43:42:000009:50
(вх. 43:42:000000:32)

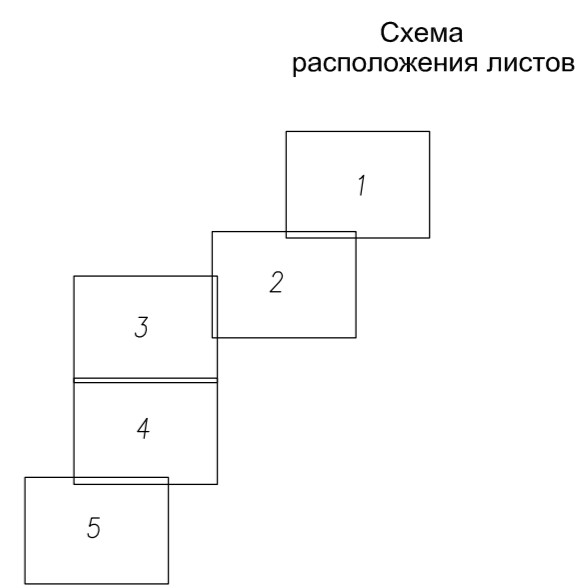
43:42:000008:117

43:42:000008:57

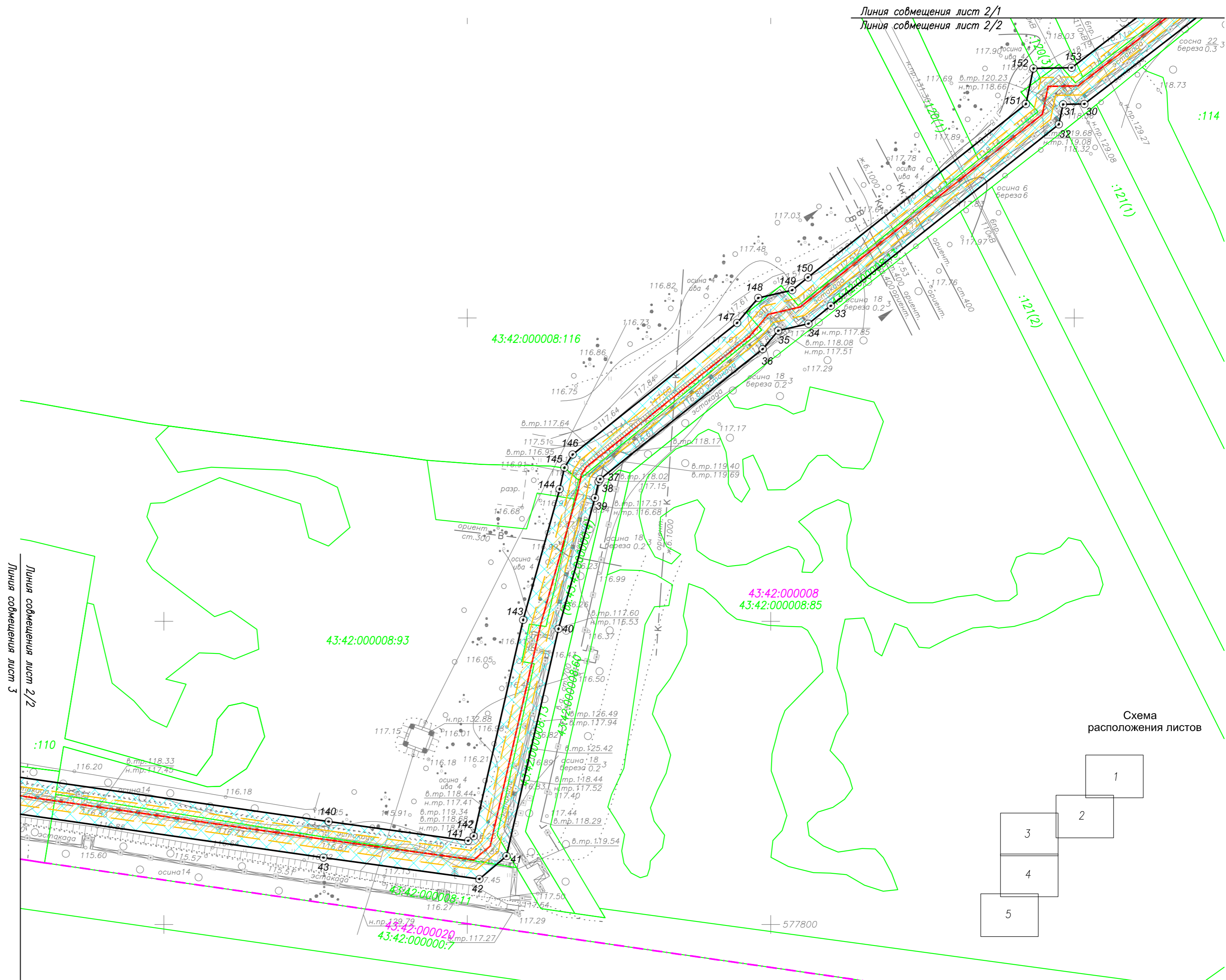
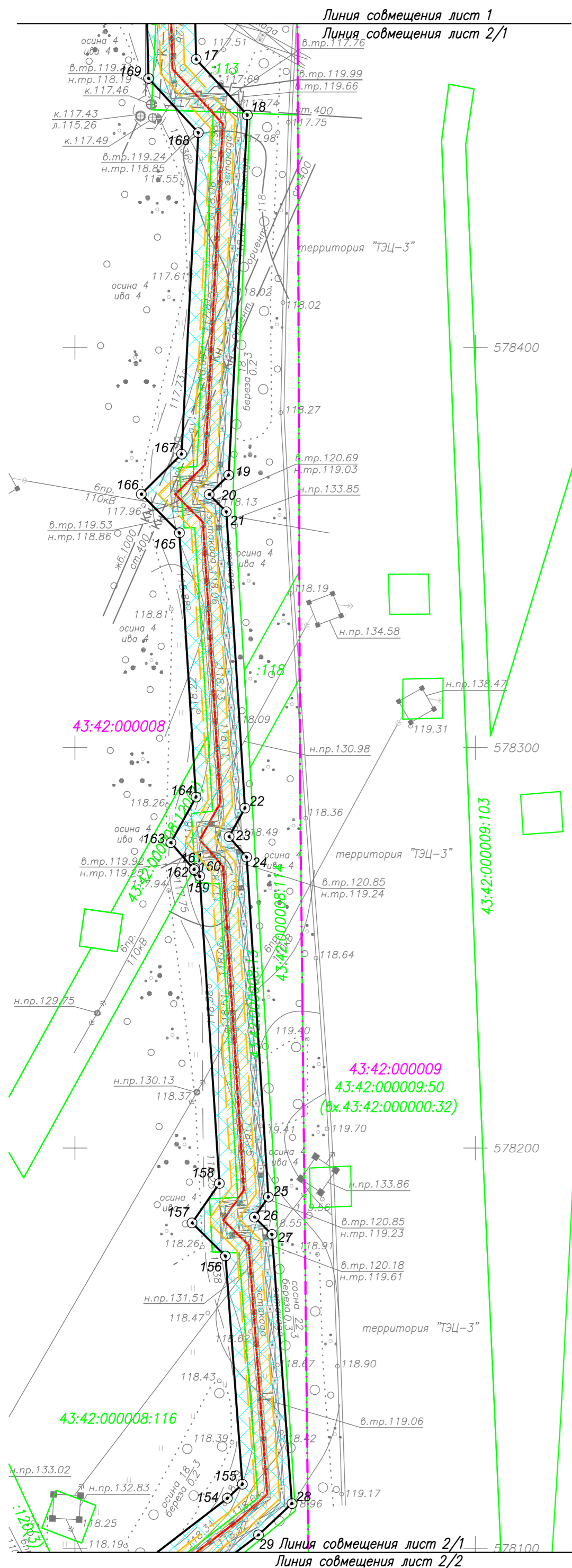
Линия совмещения лист 1
Линия совмещения лист 2/1

Условные обозначения:

- 43:42:000019 – кадастровый номер квартала;
- 43:42:000019:244 – кадастровый номер земельного участка;
- — — — — граница кадастрового квартала;
- — — — — границы земельных участков по сведениям ГКН;
- — — — — трасса проектируемой ВЛ 6 кВ;
- — — — — охранный зона проектируемой ВЛ;
- ▨ — зона планируемого размещения объекта
- ▨ — полоса временного отвода земельного участка, зона на период строительства ВЛ.
- ⊙ 1 — поворотная точка охранной зоны газопровода;
- — — — — красная линия улиц, проездов;



						18-296 ПП-ОЧ			
						Проект планировки территории и проект межевания территории (внесение изменений в документацию) в целях размещения линейного объекта "Реконструкция кабельной трассы 6 кВ п/с 2 – ТЭЦ-3 цех 04"			
Изм	Куч	Лист	Док	Подпись	Дата	Чертеж планировки территории	Стадия	Лист	Листов
	Директор	Пленкин Н.В.		<i>[Signature]</i>	11.19		П	1	5
	Нач. отдела	Помаскина Г.А.		<i>[Signature]</i>	11.19				
	Исполнитель	Зайцева Н.В.		<i>[Signature]</i>	11.19				
	Исполнитель	Головина Е.С.		<i>[Signature]</i>	11.19				
						М 1:500			
Н. контроль Помаскина Г.А.						ООО "ГеоПлан"			



Условные обозначения:

- 43:42:000019 - кадастровый номер квартала;
- 43:42:000019:244 - кадастровый номер земельного участка;
- — — — — граница кадастрового квартала;
- — — — — границы земельных участков по сведениям ГКН;
- — — — — трасса проектируемой ВЛ 6 кВ;
- — — — — охранный зона проектируемой ВЛ;
- зона планируемого размещения объекта (охранная зона ВЛ);
- полоса временного отвода земельного участка, зона на период строительства ВЛ.
- ⊙ 1 — поворотная точка охранной зоны газопровода;
- — — — — красная линия улиц, проездов;

18-296 ПП-04					
Проект планировки территории и проект межевания территории (внесение изменений в документацию) в целях размещения линейного объекта "Реконструкция кабельной трассы 6 кВ п/с 2 – ТЭЦ-3 цех 04"					
Изм.	Куч.	Лист	Док.	Подпись	Дата
	Директор	Пленкин Н.В.			11.19
	Нач. отдела	Помаскина Г.А.			11.19
	Исполнитель	Зайцева Н.В.			11.19
	Исполнитель	Головина Е.С.			11.19
	Н. контроль	Помаскина Г.А.			11.19

Стадия	Лист	Листов
П	2	5

М 1:500	ООО "ГеоПлан"
---------	---------------



Линия совмещения лист 2/2
 Линия совмещения лист 3

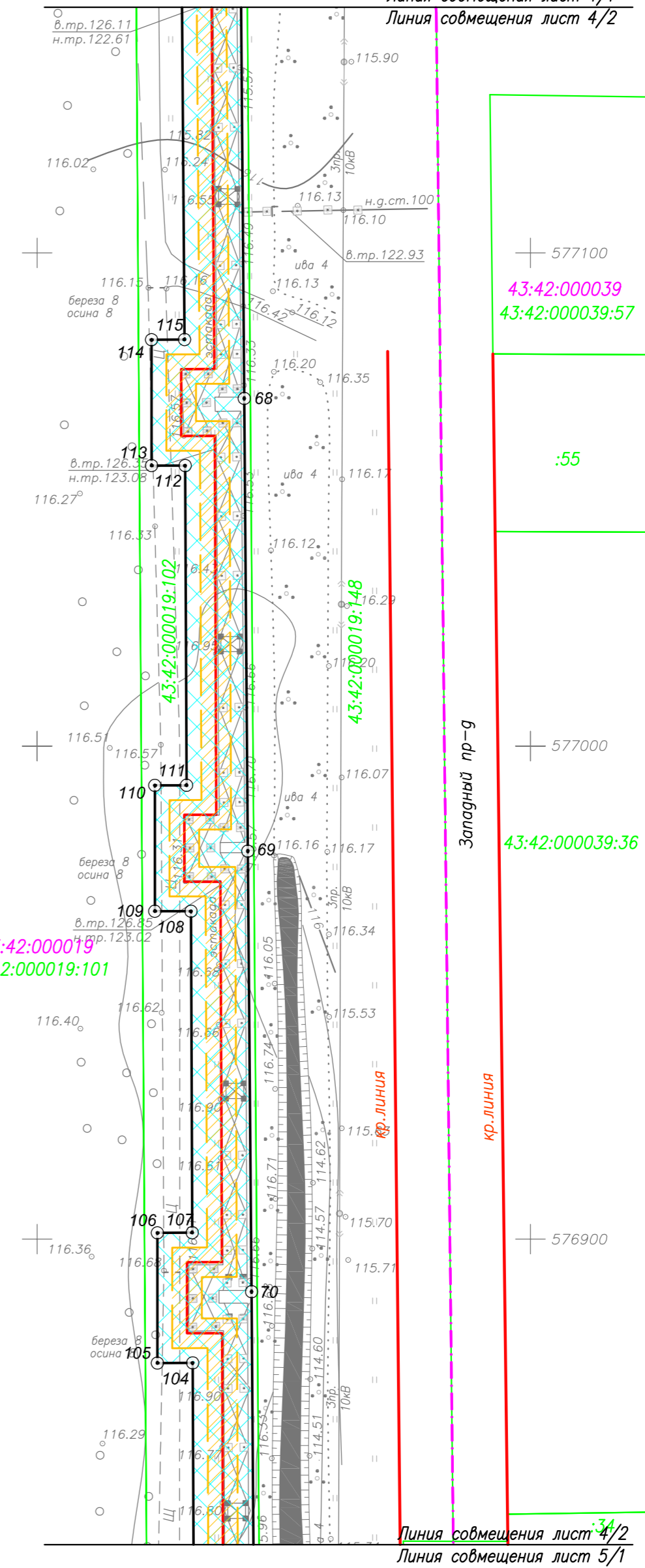
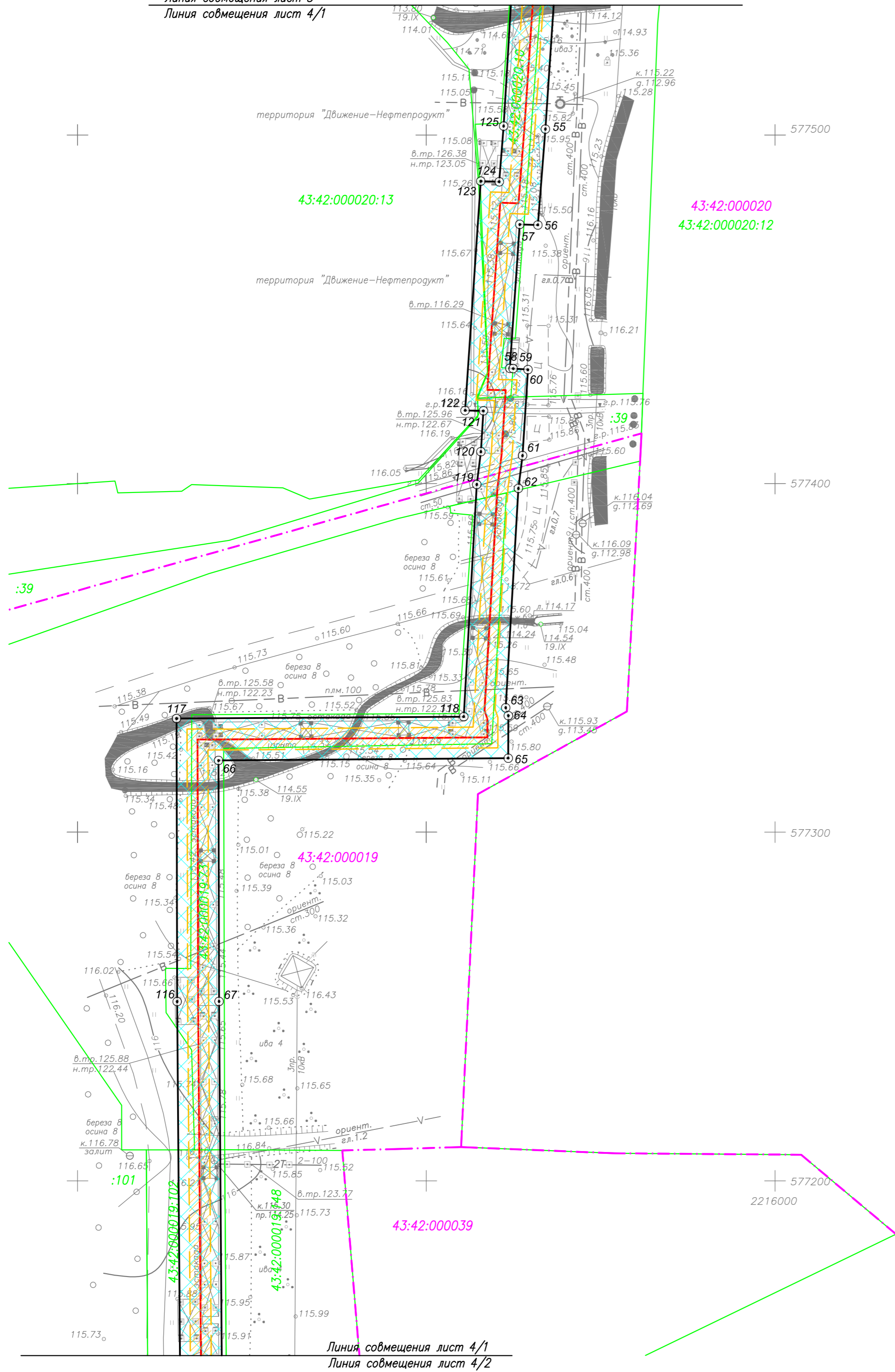


Условные обозначения:

- 43:42:000019 – кадастровый номер квартала;
- 43:42:000019:244 – кадастровый номер земельного участка;
- — — — — граница кадастрового квартала;
- — — — — границы земельных участков по сведениям ГКН;
- — — — — трасса проектируемой ВЛ 6 кВ;
- — — — — охранная зона проектируемой ВЛ;
- зона планируемого размещения объекта (охранная зона ВЛ);
- полоса временного отвода земельного участка, зона на период строительства ВЛ.
- ⊙ 1 — поворотная точка охранной зоны газопровода;
- — — — — красная линия улиц, проездов;

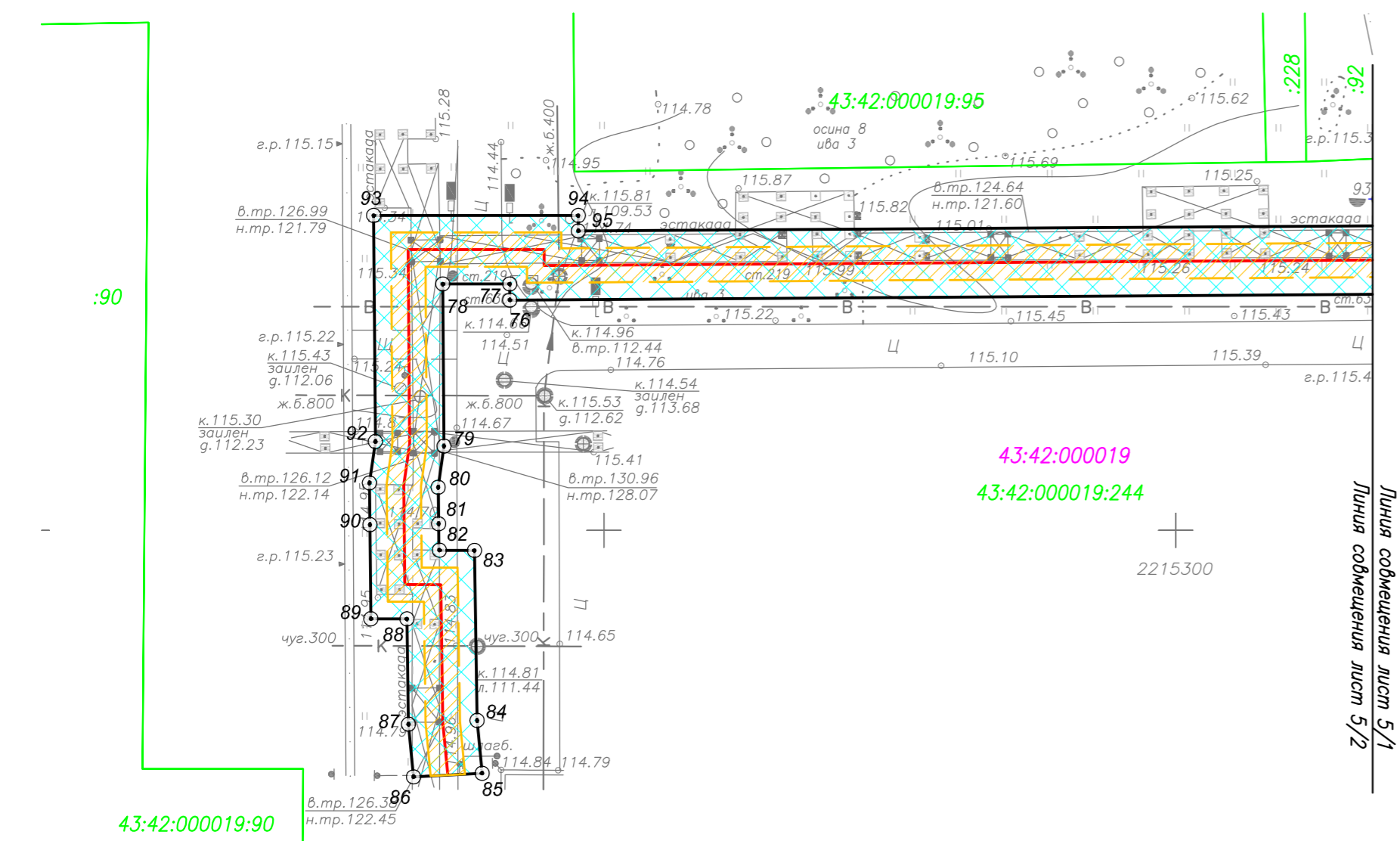
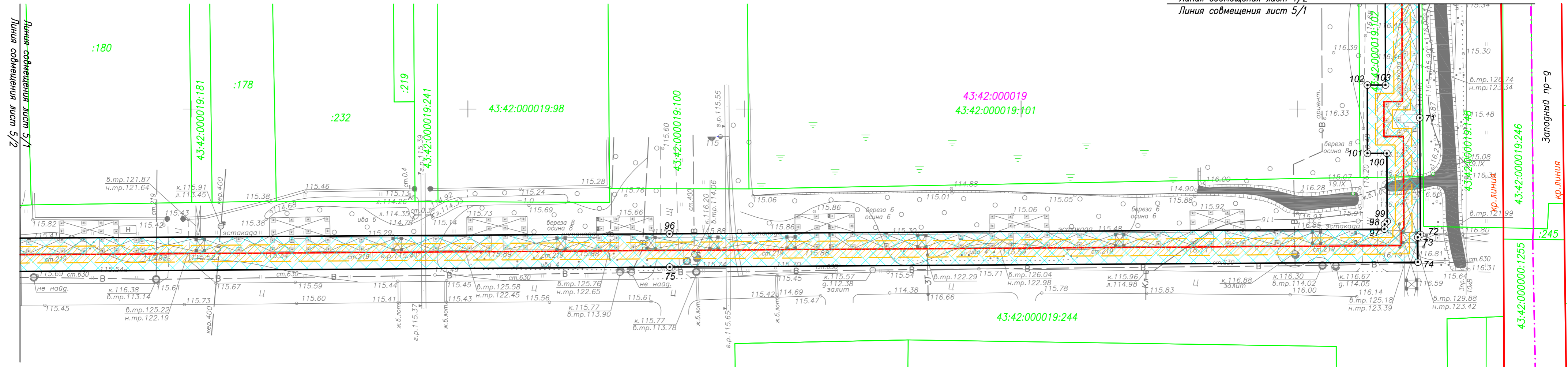
						18-296 ПП-ОЧ					
						Проект планировки территории и проект межевания территории (внесение изменений в документацию) в целях размещения линейного объекта "Реконструкция кабельной трассы 6 кВ п/с 2 – ТЭЦ-3 цех 04"					
Изм	Куч	Лист	Док	Подпись	Дата	Чертёж планировки территории	Стадия	Лист	Листов		
Директор		Пленкин Н.В.			11.19		П	3	5		
Нач отдела		Помаскина Г.А.			11.19						
Исполнитель		Зайцева Н.В.			11.19						
Исполнитель		Головина Е.С.			11.19						
Н контроль		Помаскина Г.А.			11.19	М 1:500		ООО "ГеоПлан"			

Линия совмещения лист 3
 Линия совмещения лист 4/1



Условные обозначения представлены на листе 1

18-296 ПП-04						
Проект планировки территории и проект межевания территории (внесение изменений в документацию) в целях размещения линейного объекта "Реконструкция кабельной трассы 6 кВ п/с 2 – ТЭЦ-3 цех 04"						
Изм.	Куч	Лист	Док	Подпись	Дата	Чертёж планировки территории
Директор	Пленкин Н.В.				11.19	
Нач. отдела	Помаскина Г.А.				11.19	
Исполнитель	Зайцева Н.В.				11.19	
Исполнитель	Головина Е.С.				11.19	
Н. контроль	Помаскина Г.А.				11.19	М 1:500



Условные обозначения:

- 43:42:000019 — кадастровый номер квартала;
- 43:42:000019:244 — кадастровый номер земельного участка;
- граница кадастрового квартала;
- границы земельных участков по сведениям ГКН;
- трасса проектируемой ВЛ 6 кВ;
- охранный зона проектируемой ВЛ;
- зона планируемого размещения объекта (охранная зона ВЛ);
- полоса временного отвода земельного участка, зона на период строительства ВЛ.
- ⊙ 1 — поворотная точка охранной зоны газопровода;
- красная линия улицы, проездов;

18-296 ПП-ОЧ					
Проект планировки территории и проект межевания территории (внесение изменений в документацию) в целях размещения линейного объекта "Реконструкция кабельной трассы 6 кВ п/с 2 – ТЭЦ-3 цех 04"					
Изм.	Куч.	Лист	Док.	Подпись	Дата
Директор		Пленкин Н.В.		<i>[Signature]</i>	11.19
Нач. отдела		Помаскина Г.А.		<i>[Signature]</i>	11.19
Исполнитель		Зайцева Н.В.		<i>[Signature]</i>	11.19
Исполнитель		Головина Е.С.		<i>[Signature]</i>	11.19
Н. контроль		Помаскина Г.А.		<i>[Signature]</i>	11.19
Чертёж планировки территории			Стация	Лист	Листов
			П	5	5
М 1:500			ООО "ГеоПлан"		

**Обоснование положений о размещении
объектов капитального строительства
Обоснование состава проектной документации**

Проект планировки территории и проекта межевания территории подготовлен на основании документов территориального планирования, правил землепользования и застройки, в соответствии с требованиями технических регламентов, градостроительных регламентов, нормативов градостроительного проектирования, с учетом требований ст. 41-43 Градостроительного кодекса РФ, закона Кировской области № 44-30 «О регулировании градостроительной деятельности в Кировской области», принятого Законодательным собранием Кировской области 28.09.2006 (с изменениями на 12.12.2016 г), Региональных нормативов градостроительного проектирования Кировской области, утвержденных постановлением Правительства Кировской области от 30.12.2014 №19/261, Приказ министерства строительства и жилищно-коммунального хозяйства Российской Федерации №742/пр от 25.05.2017 «О порядке установления и отображения красных линий, обозначающих границы территорий, занятых линейными объектами и предназначенных для размещения линейных объектов», Постановление Правительства Кировской области Российской Федерации №564 от 12.05.2017 г «Об утверждении положения о составе и содержании проектов планировки территории, предусматривающих размещение одного или нескольких линейных объектов».

Проектная документация состоит из основной части, которая подлежит утверждению, и материалов по ее обоснованию. Так же в составе проекта планировки разработан проект межевания.

I Основанная часть проекта планировки включает в себя:

1. Чертеж планировки территории, на котором отображаются:

- красные линии (существующие и планируемые);
- линии, обозначающие коммуникации инженерного оборудования (существующие и планируемые);

2. Положения о характеристиках развития систем инженерного обеспечения, необходимых для развития территории.

Инв. № подл.	Подл. и дата	Взм. или №	18-296 ПП-МО						Стадия	Лист	Листов
			Изм.	Колуч.	Лист	Модок.	Подпись	Дата	П		
								Обоснование положений о размещении объектов капитального строительства ООО «ГеоПлан»			
			Директор	Пленкин Н.В.		11.19					
			Нач. отдела	Помаскина Г.А.		11.19					
			Исполнит.	Зайцева Н.В.		11.19					
			Исполнит.	Головина Е.С.		11.19					
			Н. контр.	Помаскина Г.А.		11.19					

II Материалы по обоснованию проекта планировки включают в себя:

1. Материалы в графической форме:

- схема расположения элемента планировочной структуры;
- схема использования территории в период подготовки проекта планировки территории;
- схема границ зон с особыми условиями использования территории;

2. Материалы в текстовой форме:

- Пояснительная записка;
- Приложения.

III Проект межевания территории - включает в себя чертеж межевания, на котором отображаются:

- красные линии (существующие и планируемые, в т.ч. границы охранных зон линейных объектов в соответствии с нормативными требованиями для последующего установления в соответствии с этими границами зон с особыми условиями использования территории и в соответствии с требованиями закона «О землеустройстве»);

- границы застроенных земельных участков, в том числе границы земельных участков под линейными объектами;

- границы зон действия публичных сервитутов и планируемых;

- границы территорий объектов культурного наследия (при наличии);

- границы зон с особыми условиями использования территорий;

- имеющиеся ограничения (обременения) земельных участков (по документам, определяющим имущественные и земельные отношения) (при наличии).

На чертеже межевания отражен перечень земельных участков, вовлекаемых в границы охранной зоны и на период строительства линейного объекта.

Исходно-разрешительная документация

Для разработки проекта планировки получены/подготовлены следующие материалы:

- техническое задание а разработку проектной документции;
- сведения ИСОГД;
- сведения ГКН;
- иные материалы.

Изм. № подл.	Подп. и дата	Взам. инв. №							Лист
			18-296 ПП-МО						
Изм.	Кол.уч.	Лист	№док.	Подп.	Дата				

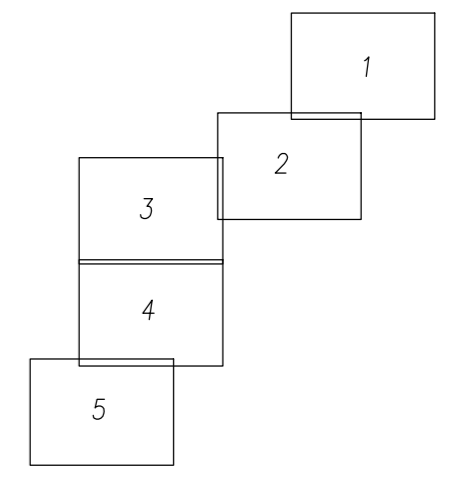
Проектируемая часть кабельной линии 6 кВ (в воздушном исполнении) проходит преимущественно по промышленной площадке филиала «КЧХК».

При подготовке проекта планировки и межевания территории были использованы материалы инженерных изысканий, выполненных отделом инженерных изысканий ООО «Гео-План» в декабре 2018 г.

Инв. № подл.	Подп. и дата	Взам. инв. №						18-296 ПП-МО	Лист
			Изм.	Кол.уч.	Лист	№док.	Подп.		



Схема расположения листов

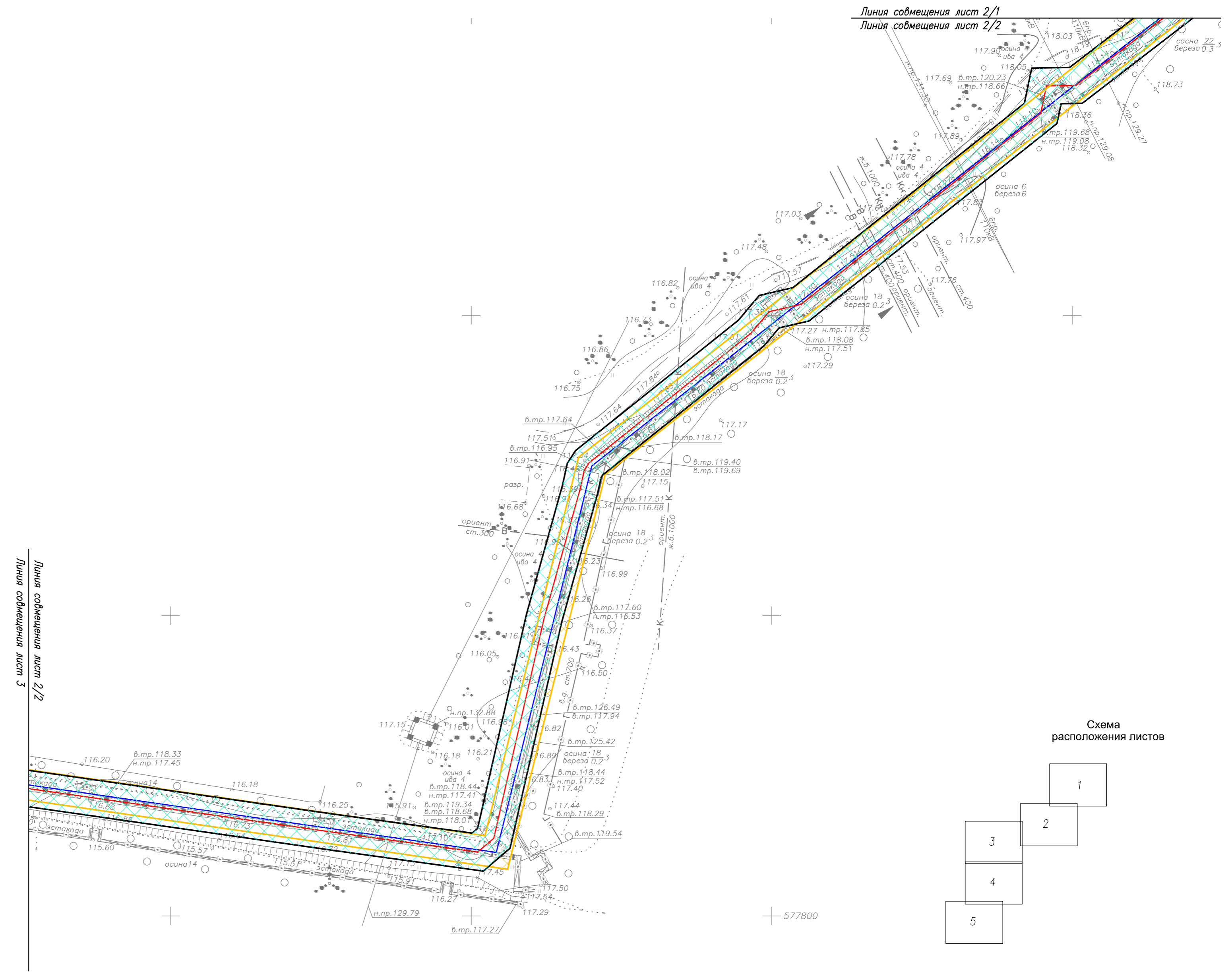
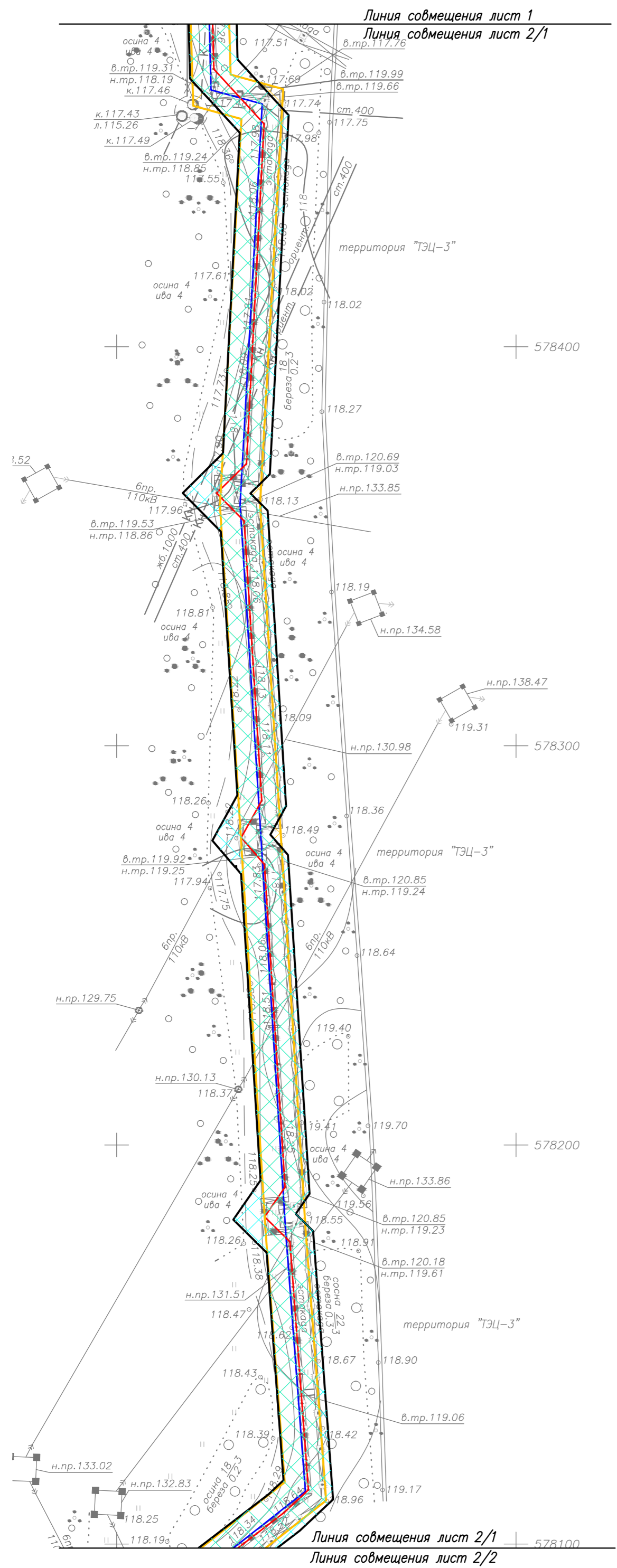


Условные обозначения:

- — трасса проектируемой ВЛ 6 кВ утвержденная проектом планировки (май 2019г.);
- — трасса проектируемой ВЛ 6 кВ – новая (ноябрь 2019 г.);
- зона планируемого размещения объекта (охранная зона ВЛ – май 2019 г.);
- зона планируемого размещения объекта (охранная зона ВЛ – ноябрь 2019 г.);

Линия совмещения лист 1
Линия совмещения лист 2/1

Р И Т У А Е									
Проект планировки территории и проект межевания территории (внесение изменений в документацию) в целях размещения линейного объекта "Реконструкция кабельной трассы 6 кВ п/с 2 – ТЭЦ-3 цех 04"									
Изм.	Куч.	Лист	Док.	Подпись	Дата	А	А	А	А
Директор			Пленкин Н.В.		11.19	А	А	А	А
Нач. отдела			Помаскина Г.А.		11.19	А	А	А	А
Исполнитель			Зайцева Н.В.		11.19	А	А	А	А
Исполнитель			Головина Е.С.		11.19	А	А	А	А
Н. контроль			Помаскина Г.А.		11.19				
						М 1:500			ООО "ГеоПлан"
						Копировал		формат А2	



Линия совмещения лист 2/2
Линия совмещения лист 3

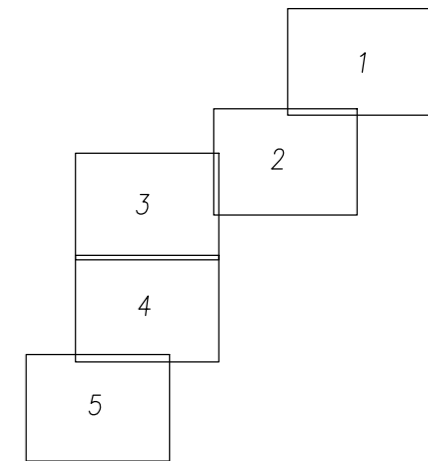
- Условные обозначения:**
- — трасса проектируемой ВЛ 6 кВ утвержденная проектом планировки (май 2019г.);
 - — трасса проектируемой ВЛ 6 кВ – новая (ноябрь 2019 г.);
 - зона планируемого размещения объекта (охранная зона ВЛ – май 2019 г.);
 - зона планируемого размещения объекта (охранная зона ВЛ – ноябрь 2019 г.);



ИЗДАНИЕ						СТАДИЯ			ЛИСТЫ		
Проект планировки территории и проект межевания территории (внесение изменений в документацию) в целях размещения линейного объекта "Реконструкция кабельной трассы 6 кВ п/с 2 – ТЭЦ-3 цех 04"									П	2	5
Изм.	Куч	Лист	Док	Подпись	Дата	А	А	А	А	А	А
Директор	Пленкин Н.В.			<i>[Signature]</i>	11.19						
Нач. отдела	Помаскина Г.А.			<i>[Signature]</i>	11.19						
Исполнитель	Зайцева Н.В.			<i>[Signature]</i>	11.19						
Исполнитель	Головина Е.С.			<i>[Signature]</i>	11.19						
Н.контр.	Помаскина Г.А.			<i>[Signature]</i>	11.19						
М 1:500									ООО "ГеоПлан"		



Схема расположения листов



Условные обозначения:

- — трасса проектируемой ВЛ 6 кВ утвержденная проектом планировки (май 2019г.);
- — трасса проектируемой ВЛ 6 кВ – новая (ноябрь 2019 г.);
- зона планируемого размещения объекта (охранная зона ВЛ – май 2019 г.);
- зона планируемого размещения объекта (охранная зона ВЛ – ноябрь 2019 г.);

Г И П Л А Н												
Проект планировки территории и проект межевания территории (внесение изменений в документацию) в целях размещения линейного объекта "Реконструкция кабельной трассы 6 кВ п/с 2 – ТЭЦ-3 цех 04"												
Изм.	Куч	Лист	Док	Подпись	Дата				Стадия	Лист	Листов	
						А	А	А	А	П	3	5
Директор		Пленкин Н.В.		<i>[Signature]</i>	11.19							
Нач. отдела		Помаскина Г.А.		<i>[Signature]</i>	11.19							
Исполнитель		Зайцева Н.В.		<i>[Signature]</i>	11.19							
Исполнитель		Головина Е.С.		<i>[Signature]</i>	11.19							
Н. контроль		Помаскина Г.А.		<i>[Signature]</i>	11.19	М 1:500			ООО "ГеоПлан"			