



РОССИЙСКАЯ ФЕДЕРАЦИЯ

ООО «ИНСТИТУТ КИРОВВОДПРОЕКТ»

610035, г. Киров, ул. Воровского, 78а

Телефон, Факс: (8332) 63-30-33, 57-20-57

Эл. почта Fregat@VodProekt.Kirov.ru

**Заказчик – Администрация муниципального образования «Город Кирово-Чепецк»
Кировской области**

**«РЕКОНСТРУКЦИЯ АВТОМОБИЛЬНОЙ ДОРОГИ ОТ УЛ. ЛЕНИНА
ДО Ж/Д ПЕРЕЕЗДА «БОЁВО» (УЧАСТОК АВТОДОРОГИ УЛ.
БРАТЬЕВ ВАСНЕЦОВЫХ, ВКЛЮЧАЯ ПЕРЕКРЕСТОК С
АВТОДОРОГОЙ ПО УЛ. 60 ЛЕТ ОКТЯБРЯ И ПО УЛ. АЛЕКСЕЯ
НЕКРАСОВА, И ПЕРЕКРЕСТОК С АВТОДОРОГОЙ ПО ПР. МИРА)
В Г.КИРОВО-ЧЕПЕЦК КИРОВСКОЙ ОБЛАСТИ»**

ПРОЕКТ ПЛАНИРОВКИ ТЕРРИТОРИИ**Том 3 «ПРОЕКТ МЕЖЕВАНИЯ ТЕРРИТОРИИ»****КВП-18-050 – ПМ**

Изм.	№ док.	Подп.	Дата

ООО «ИНСТИТУТ КИРОВВОДПРОЕКТ»

Заказчик – Администрация муниципального образования «Город Кирово-Чепецк»
Кировской области

**«РЕКОНСТРУКЦИЯ АВТОМОБИЛЬНОЙ ДОРОГИ ОТ УЛ. ЛЕНИНА
ДО Ж/Д ПЕРЕЕЗДА «БОЁВО» (УЧАСТОК АВТОДОРОГИ УЛ.
БРАТЬЕВ ВАСНЕЦОВЫХ, ВКЛЮЧАЯ ПЕРЕКРЕСТОК С
АВТОДОРОГОЙ ПО УЛ. 60 ЛЕТ ОКТЯБРЯ И ПО УЛ. АЛЕКСЕЯ
НЕКРАСОВА, И ПЕРЕКРЕСТОК С АВТОДОРОГОЙ ПО ПР. МИРА)
В Г.КИРОВО-ЧЕПЕЦК КИРОВСКОЙ ОБЛАСТИ»**

ПРОЕКТ ПЛАНИРОВКИ ТЕРРИТОРИИ

ТОМ 3 «ПРОЕКТ МЕЖЕВАНИЯ ТЕРРИТОРИИ»

КВП-18-050 – ПМ

Главный инженер _____ Кириленков А.П.

Главный инженер проекта _____ Туголуков С.В.

Начальник отдела землеустройства _____ Анисимов А.А.

Изм.	№ док.	Подп.	Дата

2018

Взам. инв.	
Подпись и дата	
Инв. №	

СОДЕРЖАНИЕ ТОМА

Обозначение	Наименование	Номер листа, примечание
КВП-18-050-ПМ-С	Содержание тома 2	2
КВП-18-050-ПМ-СП	Состав проекта межевания	3
КВП-18-050-ПМ-ОЧ	Раздел I. Проект межевания территории. Графическая часть	4
	<i>Чертеж межевания</i>	5
КВП-18-050-ПМ-ОЧ	Раздел II. Сведения по межеванию территории	8
КВП-18-050-ПМ-МО	Раздел III. Материалы по обоснованию проекта межевания. Графическая часть	16
	<i>Чертеж межевания по обоснованию проекта межевания</i>	17

Взам. инв. №

Подпись и дата

Инв. № подл.

КВП-18-050-ПМ-СП

Изм.	Кол.	Лист	№ док.	Подпись	Дата

Сведения по межеванию
территории

Стадия	Лист	Листов
П	1	1
ООО «Институт «Кировводпроект»		

СОСТАВ ДОКУМЕНТАЦИИ ПО ПРОЕКТУ МЕЖЕВАНИЯ

по объекту: «Реконструкция автомобильной дороги от ул. Ленина до ж/д переезда «Боёво» (участок автодороги ул. Братьев Васнецовых, включая перекресток с автодорогой по ул. 60 лет Октября и по ул. Алексея Некрасова, и перекресток с автодорогой по пр. Мира) в г.Кирово-Чепецк Кировской области»

Номер тома	Обозначение	Наименование	Примечание
1	КВП-18-050-ПМ-ОЧ	Раздел 1 «Проект межевания территории» Графическая часть»	
1	КВП-18-050-ПМ-ОЧ	Раздел 2 «Сведения по межеванию территории»	
2	КВП-18-050-ПМ-МО	Раздел 3 «Материалы по обоснованию проекта межевания» Графическая часть	

Изм. № подл.	Подпись и дата	Взам. инв. №

Изм.	Кол.уч.	Лист	№ док.	Подпись	Дата

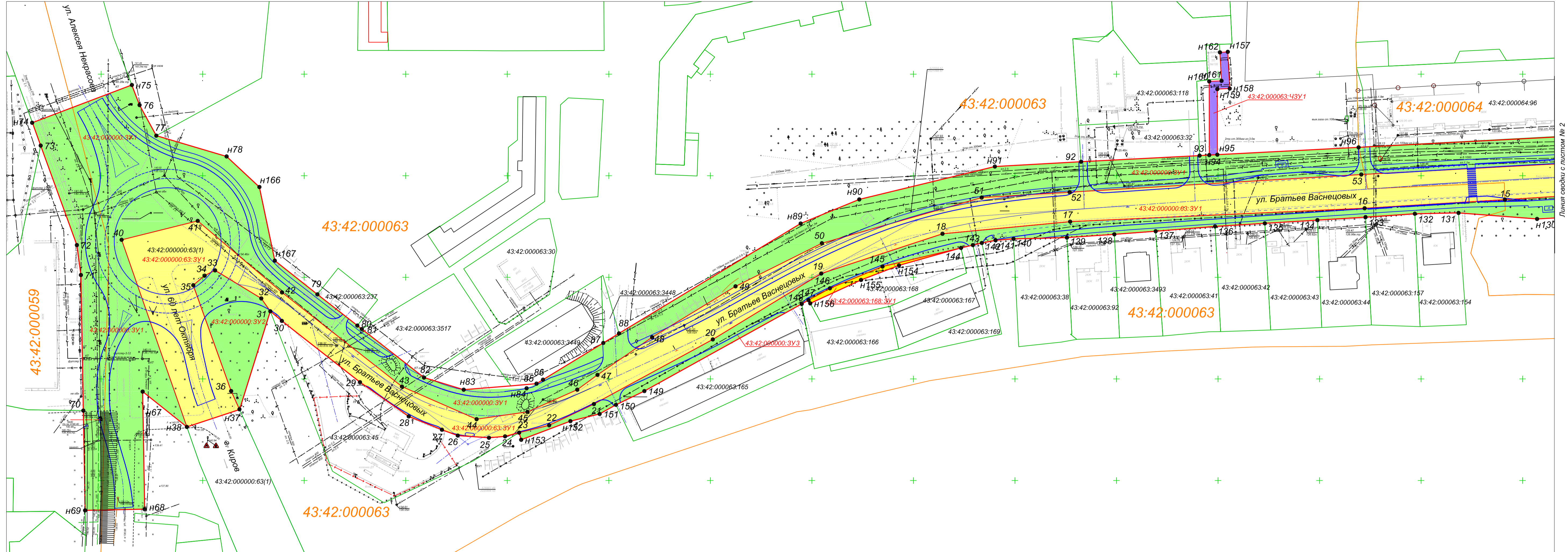
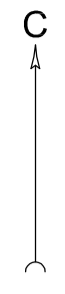
КВП-18-050-ПМ-ОЧ

Лист

Раздел I «Проект межевания территории»
Графическая часть»

Инв. № подл.	Подпись и дата	Взам. инв. №																																										Лист
			Изм.	Кол.уч.	Лист	№ док.	Подпись	Дата	КВП-18-050-ПМ-ОЧ																																			

Чертеж межевания территории



Линия съёмки с листом № 2

Условные обозначения:

- - красная линия объекта, утвержденная в составе проекта планировки
- границы земельных участков, формируемых из земель государственной собственности
- границы земельных участков, формируемых из земельных участков третьих лиц
- границы земельных участков, формируемых на период строительства
- 4 - номер характерной точки граници формируемых земельных участков
- - границы участка, имеющиеся в ГКН сведения о которой достаточны для определения её местоположения
- - граница кадастрового деления
- 43:42:000063:84 - кадастровый номер земельного участка
- 43:42:000063:84:3У1 - кадастровый номер формируемого земельного участка

Примечания:

1. Система координат МСК-43.
2. Система высот Балтийская 1977 г.
3. Сплошные горизонталы проведены через 0.5 м.

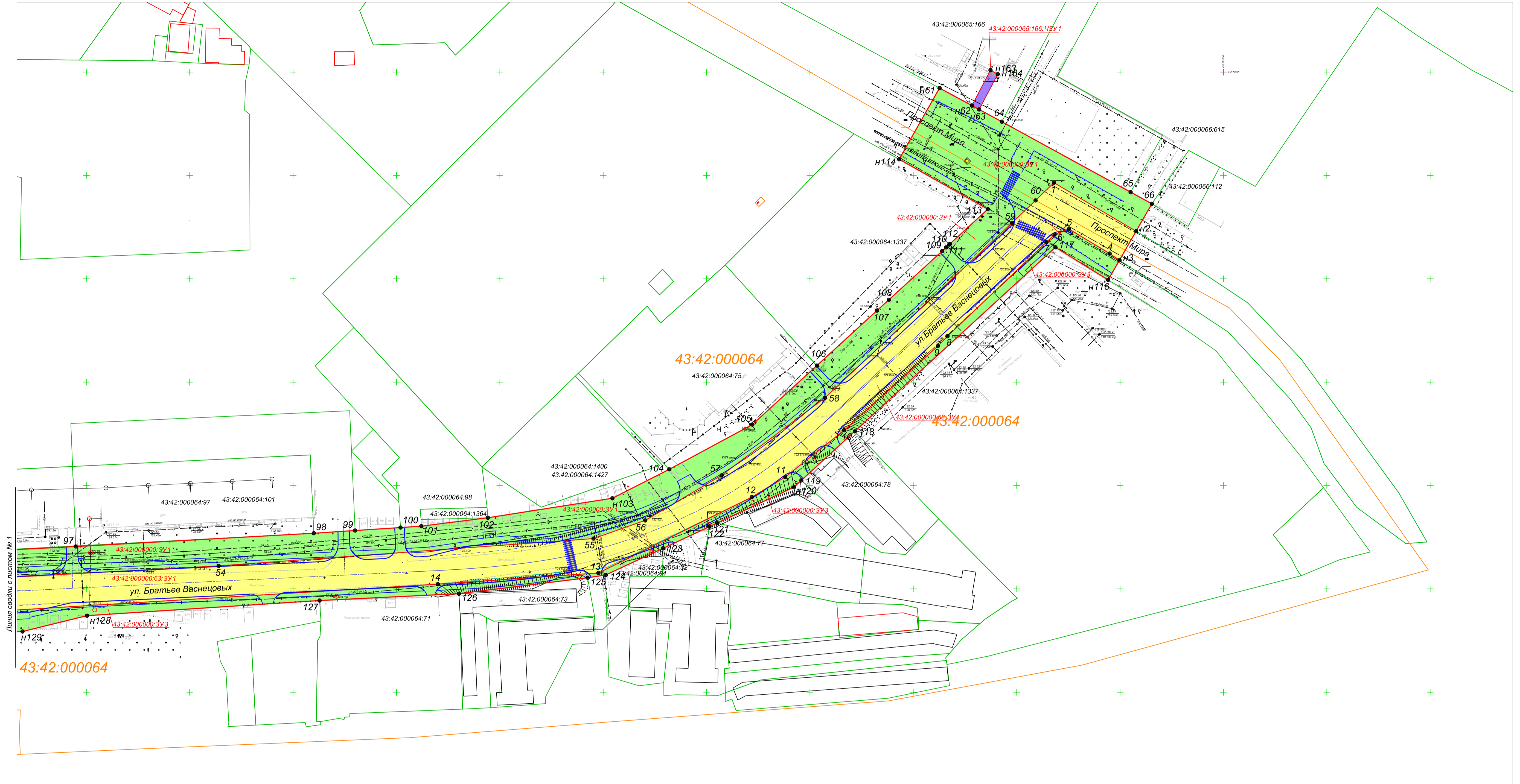
					КВП-18-050-ПМ-ОЧ		
Изм.	Кол.уч.	Лист № док.	Подпись	Дата	Реконструкция автомобильной дороги от ул. Ленина до ж/д переезда «Боево» (участок автодороги ул. Братьев Васнецовых, включая перекресток с автомобильной дорогой по ул. 60 лет Октября и по ул. Алексея Некрасова, и перекресток с автодорогой по пр. Мира) в г. Кирове-Чепецке Кировской области		
Нач. отдела	Анисимов А.А.	13.06.18	<i>[Signature]</i>	13.06.18	Проект межевания территории (основная часть)		
Разработал	Старикова Г.А.	13.06.18	<i>[Signature]</i>	13.06.18	Стадия	Лист	Листов
Н. контр.	Туволюк С.В.	13.06.18	<i>[Signature]</i>	13.06.18	П	1	2
Чертеж межевания территории Масштаб 1:500					ООО "Институт "Кировопроект" г. Киров		

Имя, № подл. и дата
ОТ-3437

Взам. инв. №



Чертеж межевания территории



Условные обозначения:

- - красная линия объекта, утвержденная в составе проекта планировки
- - границы земельных участков, формируемых из земель государственной собственности
- - границы земельных участков, формируемых из земельных участков третьих лиц
- - границы земельных участков, формируемых на период строительства
- 4 - номер характерной точки границ формируемых земельных участков
- - границы участка, имеющиеся в ГКН сведения о которой достаточны для определения её местоположения
- - граница кадастрового деления
- 43:42:000063:84 - кадастровый номер земельного участка
- 43:42:000063:84:3У1 - кадастровый номер формируемого земельного участка

Примечания:

1. Система координат МСК-43.
2. Система высот Балтийская 1977 г.
3. Стопные горизонталы проведены через 0.5 м.

КВП-18-050-ПМ-ОЧ							
Изм.	Кол.уч.	Лист № док.	Подпись	Дата	Реконструкция автомобильной дороги от ул. Ленина до ж/д переезда «Боевое» (участок автодороги ул. Братьев Васнецовых, включая перекресток с автомобильной дорогой по ул. 60 лет Октября и по ул. Алексея Некрасова, и перекресток с автодорогой по пр. Мира, в г. Кирово-Чепецке Кировской области)		
Разработал	Старикова Г.А.		<i>Старикова</i>	13.06.18	Проект межевания территории (основная часть)		
Н. контр.	Туеуголов С.В.		<i>Туеуголов</i>	13.06.18			
					Стадия	Лист	Листов
					П	2	2
					ООО "Институт "Кировопроект" г. Киров		

Имя, № подл., ОТ-3437

Раздел II «Сведения по межеванию территории»

Взам. инв. №

Подпись и дата

Инв. № подл.

Изм.	Кол.	Лист	№ док.	Подпись	Дата

КВП-18-050-ПМ-СП

Сведения по межеванию
территории

Стадия	Лист	Листов
П	1	1
ООО «Институт «Кировводпроект»		

Раздел II. Сведения по межеванию территории

Основные решения по формированию земельных участков приняты на основе проекта планировки территории по объекту «Реконструкция автомобильной дороги от ул. Ленина до ж/д переезда «Боёво» (участок автодороги ул. Братьев Васнецовых, включая перекресток с автодорогой по ул. 60 лет Октября и по ул. Алексея Некрасова, и перекресток с автодорогой по пр. Мира) в г.Кирово-Чепецк Кировской области», в соответствии с земельным и градостроительным законодательством.

Исходные материалы, используемые в проекте межевания:

1. Проект планировки территории – Основная часть;
2. Сведения единого государственного реестра недвижимости в виде кадастровых планов территории кадастровых кварталов, предоставленных ФГБУ «Федеральная кадастровая палата Росреестра» по Кировской области:
 - 43:42:000064 №90/18-161850 от 29.05.2018 г.;
 - 43:42:000063 №90/18-161860 от 29.05.2018 г.
3. Материалы инвентаризации земель города Кирово-Чепецка;
4. Генеральный план муниципального образования «Город Кирово-Чепецк» Кировской области, утвержденный решением Кирово-Чепецкой городской Думы №9/70 от 28.07.2010г. с учетом изменений.

На проектируемой территории, согласно сведениям государственного кадастра недвижимости, установлена система координат МСК-43. Действующая система удовлетворяет требованиям выполнения землеустроительных работ для установления границ земельных участков.

Строительство (реконструкция) должна осуществляться в границах отведенной территории под объект строительства из условий безопасного проведения всего комплекса строительно-монтажных работ, с причинением минимального ущерба существующему экологическому балансу территории застройки.

Существующая дорожно-транспортная сеть обеспечивает подъезд к участку проектируемого объекта «Реконструкция автомобильной дороги от ул. Ленина до ж/д переезда «Боёво» (участок автодороги ул. Братьев Васнецовых, включая перекресток с автодорогой по ул. 60 лет Октября и по ул. Алексея Некрасова, и перекресток с автодорогой по пр. Мира) в г.Кирово-Чепецк Кировской области».

Участок работ расположен на территории муниципального образования «Город Кирово-Чепецк», на землях населенных пунктов.

При определении площади и выборе земельного участка для строительства объекта соблюдаются все необходимые законодательные и нормативные акты в области земельных отношений.

Проектом предусмотрено рациональное использование вновь образуемых земельных участков при формировании красных линий под размещение автомобильной дороги для исключения вкрапываний, вклиниваний,

Име. № подл.

Подпись и дата

Взам. ине. №

Изм.	Кол.уч.	Лист	№ док.	Подпись	Дата

КВП-18-050-ПМ-ОЧ

Лист

изломанности границ земельных участков. Границы земельных участков формируются в соответствии с проектными решениями и сложившейся застройкой.

Граница красной линии линейного объекта затрагивает земельные участки:

- **43:42:000000:63** категория земель - земли населенных пунктов; местоположение - Кировская обл., г. Кирово-Чепецк; разрешенный вид использования - транзитный участок автомобильной дороги Киров - Кирово-Чепецк - Зуевка; площадь - 71473 кв.м.; правообладатель - собственность муниципального образования «Город Кирово-Чепецк» Кировской области.

- **43:42:000063:168** категория земель - земли населенных пунктов; местоположение - Кировская обл., г. Кирово-Чепецк, ул. Братьев Васнецовых; разрешенный вид использования - земли, не вовлеченные в градостроительную и иную деятельность; площадь - 1261 кв.м.; правообладатель - собственность муниципального образования «Город Кирово-Чепецк» Кировской области.

Земельный участок, формируемый на период прокладки электрокабеля для подключения светофоров затрагивает земельный участок: - **43:42:000065:166** категория земель - земли населенных пунктов; местоположение - Кировская обл., г. Кирово-Чепецк, пр. Мира д.65/1; площадь - 8909 кв.м.

Под объект «Транзитный участок автомобильной дороги Киров - Кирово-Чепецк - Зуевка, проходящей в границах муниципального образования «Город Кирово-Чепецк» от ул. Ленина до ж/д переезда «Боёво» (участок автодороги ул. Братьев Васнецовых, включая перекресток с автодорогой по ул. 60 лет Октября и по ул. Алексея Некрасова, и перекресток с автодорогой по пр. Мира)» планируется использовать земельные участки общей площадью 59430 кв.м.

Дополнительно во временное пользование на период строительства электрических коммуникаций планируется использовать части участков общей площадью 300 кв.м.

Площади и характеристики земельных участков приведены в таблице 1.

Таблица 1

Параметры проектируемых земельных участков

Обозначение земельного участка на чертеже	Проектируемое разрешенное использование:	Площадь, кв.м
43:42:000000:63:ЗУ1	земельные участки (территории) общего пользования	22792
43:42:000063:168:ЗУ1	земельные участки (территории) общего пользования	127
43:42:000000:ЗУ1	земельные участки (территории) общего пользования	29122
43:42:000000:ЗУ2	земельные участки (территории) общего пользования	1290
43:42:000000:ЗУ3	земельные участки (территории)	6099

Изм. № подл. Подпись и дата. Взам. инв. №

Изм.	Кол.уч.	Лист	№ док.	Подпись	Дата
------	---------	------	--------	---------	------

КВП-18-050-ПМ-ОЧ

Лист

	общего пользования	
Временный отвод		
43:42:000000:63:ЧЗУ1	Земли не разграниченной государственной собственности	223
43:42:000065:166:ЧЗУ1	Для эксплуатации многоквартирного жилого дома	77

Земельные участки формируемые в границах красных линий линейного объекта

Сформированный земельный участок **43:42:000000:63:ЗУ1**

Система координат МСК-43

№ точки	X	Y
1	577246,49	2221918,07
н2	577223,03	2221957,78
н3	577209,03	2221949,74
4	577212,21	2221944,94
5	577224,08	2221925,31
6	577221,46	2221918,34
7	577217,70	2221914,39
8	577172,23	2221866,54
9	577167,46	2221861,87
10	577126,74	2221816,60
11	577104,13	2221788,06
12	577094,40	2221771,87
13	577057,69	2221697,67
14	577052,28	2221620,01
15	577038,23	2221391,29
16	577033,99	2221322,23
17	577027,40	2221177,21
18	577021,43	2221114,34
19	577001,85	2221054,62
20	576969,44	2221001,23
21	576937,62	2220942,68
22	576927,18	2220920,65
23	576923,57	2220905,86
24	576921,73	2220898,93
25	576921,03	2220890,99
26	576922,11	2220875,63
27	576925,00	2220867,84
28	576931,55	2220851,49
29	576948,38	2220827,49
30	576978,54	2220789,01
31	576983,30	2220783,33
32	576989,61	2220778,88
33	577003,42	2220756,13
34	577000,82	2220750,98
35	576996,11	2220745,40
36	576944,03	2220764,05
н37	576934,93	2220768,18
н38	576926,38	2220742,24
40	577018,46	2220710,11
41	577027,77	2220747,58

Взам. инв. №

Подпись и дата

Инв. № подл.

Изм.	Кол.уч.	Лист	№ док.	Подпись	Дата

КВП-18-050-ПМ-ОЧ

Лист

42	576992,56	2220789,11
43	576946,22	2220848,15
44	576930,19	2220884,91
45	576933,78	2220909,96
46	576944,71	2220934,48
47	576951,99	2220944,46
48	576970,50	2220971,36
49	576995,56	2221012,42
50	577016,77	2221054,95
51	577039,25	2221133,64
52	577041,91	2221176,94
53	577050,58	2221320,58
54	577061,12	2221514,01
55	577074,33	2221695,30
56	577083,12	2221720,37
57	577104,92	2221757,28
58	577142,43	2221807,28
59	577227,04	2221897,77
60	577237,92	2221909,13
1	577246,49	2221918,07
Площадь =	22792 кв. м	

Сформированный земельный участок **43:42:000063:168:3У1**

Система координат МСК-43

№ точки	X	Y
144	577014.47	2221123.47
н154	577005.86	2221092.92
н155	576998.70	2221074.22
н156	576987.19	2221049.22
147	576988.76	2221048.36
146	576994.59	2221058.88
145	577005.31	2221084.81
144	577014.47	2221123.47
Площадь =	127 кв. м	

Сформированный земельный участок **43:42:000000:3У1**

Система координат МСК-43

№ точки	X	Y
н61	577292,28	2221862,70
н62	577283,82	2221878,35
н63	577281,92	2221881,86
64	577275,99	2221892,81
65	577241,90	2221955,10
66	577236,30	2221965,40
н2	577223,03	2221957,78
1	577246,49	2221918,07
60	577237,92	2221909,13
59	577227,04	2221897,77
58	577142,43	2221807,28
57	577104,92	2221757,28
56	577083,12	2221720,37
55	577074,33	2221695,30
54	577061,12	2221514,01

Взам. инв. №

Подпись и дата

Инв. № подл.

Изм.	Кол.уч.	Лист	№ док.	Подпись	Дата

КВП-18-050-ПМ-ОЧ

Лист

53	577050,58	2221320,58
52	577041,91	2221176,94
51	577039,25	2221133,64
50	577016,77	2221054,95
49	576995,56	2221012,42
48	576970,50	2220971,36
47	576951,99	2220944,46
46	576944,71	2220934,48
45	576933,78	2220909,96
44	576930,19	2220884,91
43	576946,22	2220848,15
42	576992,56	2220789,11
41	577027,77	2220747,58
40	577018,46	2220710,11
н38	576926,38	2220742,24
н67	576943,76	2220720,47
н68	576885,91	2220721,44
н69	576885,30	2220692,11
70	576934,41	2220691,23
71	577001,14	2220690,05
72	577015,87	2220688,07
73	577064,85	2220670,25
н74	577076,10	2220666,16
н75	577094,65	2220715,13
76	577084,77	2220718,94
77	577069,71	2220727,19
н78	577059,48	2220761,80
н166	577044,45	2220777,95
н167	577008,22	2220785,55
79	576991,62	2220806,51
80	576976,27	2220826,18
81	576974,54	2220828,40
82	576950,66	2220859,02
н83	576944,69	2220878,57
н84	576945,37	2220909,53
85	576947,67	2220914,41
86	576949,62	2220917,62
87	576967,70	2220947,30
88	576972,41	2220955,03
н89	577026,48	2221044,50
н90	577038,33	2221073,36
н91	577054,52	2221140,13
92	577056,88	2221182,57
93	577059,90	2221240,95
н94	577060,14	2221245,70
н95	577060,35	2221249,68
н96	577063,94	2221319,25
97	577070,50	2221444,84
98	577076,93	2221560,00
99	577078,24	2221580,01
100	577079,67	2221601,96
101	577080,33	2221612,04
102	577084,40	2221644,23
н103	577093,83	2221704,46
104	577107,86	2221732,01
105	577129,50	2221772,15

Взам. инв. №

Подпись и дата

Инв. № подл.

Изм.	Кол.уч.	Лист	№ док.	Подпись	Дата

КВП-18-050-ПМ-ОЧ

Лист

106	577158,02	2221803,34
107	577184,62	2221832,43
108	577189,85	2221838,17
109	577213,47	2221864,01
110	577215,20	2221865,90
111	577216,56	2221867,37
112	577216,87	2221867,73
113	577233,71	2221886,07
н114	577257,84	2221843,16
н61	577292,28	2221862,70
Площадь =	29122 кв. м	

Сформированный земельный участок **43:42:000000:3У2**

Система координат МСК-43

№ точки	X	Y
33	577003,42	2220756,13
32	576989,61	2220778,88
31	576983,30	2220783,33
н37	576934,93	2220768,18
36	576944,03	2220764,05
35	576996,11	2220745,40
34	577000,82	2220750,98
33	577003,42	2220756,13
Площадь =	1290 кв. м	

Сформированный земельный участок **43:42:000000:3У3**

Система координат МСК-43

№ точки	X	Y
5	577224.08	2221925.31
4	577212.21	2221944.94
н3	577209.03	2221949.74
н116	577199.49	2221944.26
117	577215.24	2221918.75
118	577126.21	2221821.71
119	577102.47	2221795.85
н120	577099.18	2221792.25
121	577081.82	2221755.10
122	577080.09	2221751.39
123	577069.65	2221728.98
124	577056.71	2221701.20
125	577055.38	2221692.47
126	577047.65	2221630.20
127	577044.36	2221562.81
н128	577037.03	2221450.34
н129	577029.38	2221419.12
н130	577028.74	2221407.14
131	577031.70	2221368.46
132	577031.29	2221346.95
133	577029.62	2221322.67
134	577028.15	2221298.96
135	577026.56	2221273.07
136	577025.04	2221248.56
137	577022.67	2221219.32
138	577021.16	2221198.97

Взам. инв. №

Подпись и дата

Инв. № подл.

Изм.	Кол.уч.	Лист	№ док.	Подпись	Дата
------	---------	------	--------	---------	------

КВП-18-050-ПМ-ОЧ

Лист

139	577019.55	2221175.61
140	577018.92	2221149.31
н141	577018.24	2221140.46
142	577016.89	2221133.70
143	577015.86	2221129.32
144	577014.47	2221123.47
145	577005.31	2221084.81
146	576994.59	2221058.88
147	576988.76	2221048.36
148	576986.91	2221045.01
149	576944.02	2220967.53
150	576937.25	2220953.52
151	576932.75	2220945.49
н152	576929.21	2220931.11
н153	576920.05	2220906.87
23	576923.57	2220905.86
22	576927.18	2220920.65
21	576937.62	2220942.68
20	576969.44	2221001.23
19	577001.85	2221054.62
18	577021.43	2221114.34
17	577027.40	2221177.21
16	577033.99	2221322.23
15	577038.23	2221391.29
14	577052.28	2221620.01
13	577057.69	2221697.67
12	577094.40	2221771.87
11	577104.13	2221788.06
10	577126.74	2221816.60
9	577167.46	2221861.87
8	577172.23	2221866.54
7	577217.70	2221914.39
6	577221.46	2221918.34
5	577224.08	2221925.31
Площадь =	6099 кв. м	

В целях проведения государственного кадастрового учета рекомендуется подготовить межевые планы в соответствии с предоставленным проектом межевания.

Под размещение электрокабеля для подключения наружного электроосвещения автодороги и электрокабеля для подключения светофоров сформированы земельные участки на период строительства, так как в соответствии с постановлением Правительства Кировской области № 65/245 от 18.05.2017 г. выдача разрешения на строительство не требуется, соответственно под данные объекты самостоятельные земельные участки не формируются.

Сформированный земельный участок **43:42:000063:ЧЗУ1**

Система координат МСК-43

№ точки	X	Y
н157	577110.96	2221254.83
н158	577092.91	2221255.80
н159	577092.61	2221249.68

Взам. инв. №

Подпись и дата

Инв. № подл.

Изм.	Кол.уч.	Лист	№ док.	Подпись	Дата

КВП-18-050-ПМ-ОЧ

Лист

н95	577060.35	2221249.68
н94	577060.14	2221245.70
н160	577096.42	2221245.68
н161	577096.69	2221251.76
н162	577110.71	2221250.96
н157	577110.96	2221254.83
Площадь =	223 кв. м	

Сформированный земельный участок **43:42:000065:166:ЧЗУ1**

Система координат МСК-43

№ точки	X	Y
н163	577300.91	2221887.34
н164	577298.99	2221890.85
н63	577281.92	2221881.86
н62	577283.82	2221878.35
н163	577300.91	2221887.34
Площадь =	77 кв. м	

Примечание: кадастровые планы территории в составе текстовой части проекта межевания не прикладываются в виду их большого объема.

Име. № подл.	Подпись и дата	Взам. инв. №							Лист
Изм.	Коп.уч.	Лист	№ док.	Подпись	Дата	КВП-18-050-ПМ-ОЧ			

Раздел III «Материалы по обоснованию проекта межевания.
Графическая часть»

Изм. № подл.	Подпись и дата	Взам. инв. №

Изм.	Кол.уч.	Лист	№ док.	Подпись	Дата








КВП-18-050-ПМ-ОЧ

С

Чертеж межевания по обоснованию проекта межевания



Условные обозначения:

-  - граница зоны планируемого размещения линейного объекта
-  Границы охранной зоны объектов газоснабжения . 2 м. вдоль трасс газопровода с каждой стороны (Основание постановление Правительства РФ №878 от 20.11.2000г.)
-  Граница охранной зоны объектов электроснабжения . 2 м. от крайнего провода для линий напряжением до 1 кВ и 10 м. от крайнего провода для линий напряжением 1-20 кВ (Основание постановление правительства РФ № 160 от 24.02.2009г.)
-  Границы санитарно-защитной зоны объектов водоснабжения . 10м. по обе стороны от крайних линий водопровода (Основание постановление Главного государственного санитарного врача РФ № 10 от 14.03.2002г.)
-  Границы охранной зоны объектов водотведения по 5м. по обе стороны от крайних линий трассы .
-  Границы охранной зоны объектов связи . 2 м. по обе стороны линии (Основание постановление Правительства РФ №578 от 09.06.1995г.)
-  Границы охранной зоны объектов теплоснабжения 5м по обе стороны от крайних линий теплотрассы .

Изм. № подл. 01-3437

Лист № докум. 1

Дата 13.06.18

Подпись

Анисимов А.А.

Старикова Г.А.

Туголуков С.В.

13.06.18

13.06.18

13.06.18

13.06.18

13.06.18

13.06.18

13.06.18

13.06.18

13.06.18

13.06.18

13.06.18

13.06.18

13.06.18

КВП-18-050-ПМ-МО

Реконструкция автомобильной дороги от ул. Ленина до ж/д переезда «Боево» (участок автодороги ул. Братьев Васнецовых, включая перекресток с автомобильной дорогой по ул. 60 лет Октября и по ул. Алексея Некрасова, и перекресток с автодорогой по пр. Мира) в г. Кирово-Чепецке Кировской области

Проект межевания территории (материалы по обоснованию)

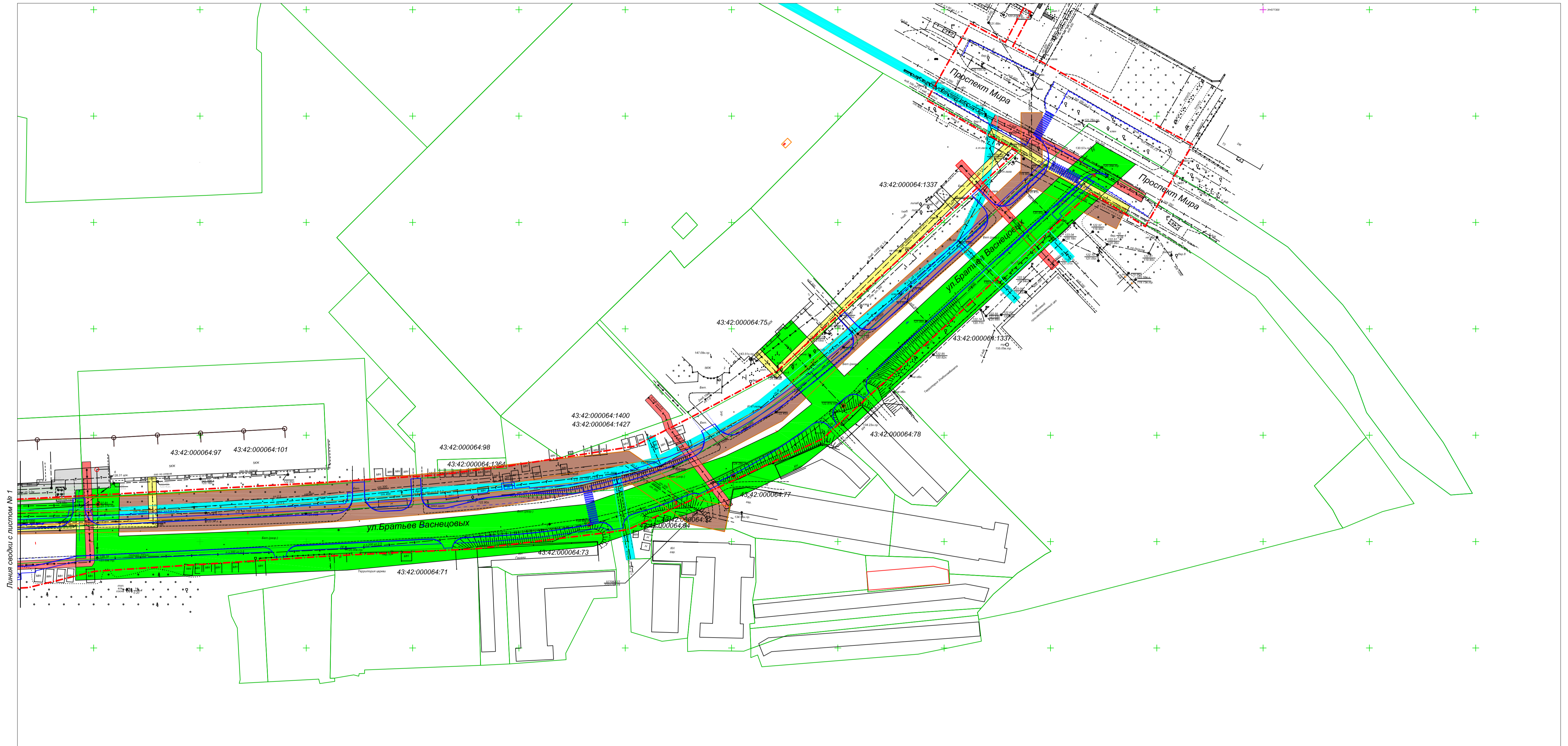
Чертеж межевания по обоснованию проекта межевания Масштаб 1:500

Стадия Лист Листов


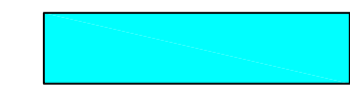





П 1 2

ООО "Институт "Кировводпроект" г. Киров

Схема границ зон с особыми условиями использования территории



Условные обозначения:

-  - граница зоны планируемого размещения линейного объекта
-  Границы охранной зоны объектов газоснабжения . 2 м. вдоль трасс газопровода с каждой стороны (Основание постановление Правительства РФ №878 от 20.11.2000г.)
-  Граница охранной зоны объектов электроснабжения . 2 м. от крайнего провода для линий напряжением до 1 кВ и 10 м. от крайнего провода для линий напряжением 1-20 кВ (Основание постановление правительства РФ № 160 от 24.02.2009г.)
-  Границы санитарно-защитной зоны объектов водоснабжения . 10м. по обе стороны от крайних линий водопровода (Основание постановление Главного государственного санитарного врача РФ № 10 от 14.03.2002г..)
-  Границы охранной зоны объектов водотведения по 5м. по обе стороны от крайних линий трассы .
-  Границы охранной зоны объектов связи . 2 м. по обе стороны линии (Основание постановление Правительства РФ №578 от 09.06.1995г..)
-  Границы охранной зоны объектов теплоснабжения 5м по обе стороны от крайних линий теплотрассы .

КВП-18-050-ПМ-МО					
Изм.	Кол.уч.	Лист	№ док.	Подпись	Дата
				Анисимов А.А.	13.06.18
Реконструкция автомобильной дороги от ул. Ленина до ж/д переезда «Бойво» (участок автодороги ул. Братьев Васнецовых, включая перекресток с автомобильной дорогой по ул.60 лет Октября и по ул. Алексея Некрасова, и перекресток с автодорогой по пр. Мира) в г.Кирове-Чепецке Кировской области					
Разработал	Старикова Г.А.				13.06.18
Проект межевания территории (материалы по обоснованию)					
			Стадия	Лист	Листов
			П	2	2
Чертеж межевания по обоснованию проекта межевания					
Масштаб 1:500					
Н. контр.	Туеголов С.В.				13.06.18
				ООО "Институт "Кировопроект" г. Киров	

Изм. № подл. 01-3437
 План. и дата
 Взам. инв. №