

ОАО «КИРОВГИПРОЗЕМ»

ИНСТИТУТ ТЕРРИТОРИАЛЬНОГО ПЛАНИРОВАНИЯ
«КИРОВСКОЕ АРХИТЕКТУРНОЕ, ЗЕМЛЕУСТРОИТЕЛЬНОЕ
ПРОЕКТНО-ИЗЫСКАТЕЛЬСКОЕ ПРЕДПРИЯТИЕ»



**Проект планировки территории линейного объекта с
проектом межевания в его составе в целях строительства –
«Устройство трубопровода аварийной подачи
технической воды с нагнетательных водоводов
береговой насосной станции
Кировской ТЭЦ-3 в трубопровод ООО «ЭСО КЧХК»**

Заказчик: ООО «ЭСО КЧХК»

Договор: № 61/188 от 21.10.2015

Шифр: АПМ 09-61/188-16-ППМЛ/1

Генеральный директор

О.Г. Созинов

Директор по градостроительному
проектированию

М.Л.Башорина

Киров 2016

ОАО «КИРОВГИПРОЗЕМ»

ИНСТИТУТ ТЕРРИТОРИАЛЬНОГО ПЛАНИРОВАНИЯ
«КИРОВСКОЕ АРХИТЕКТУРНОЕ, ЗЕМЛЕУСТРОИТЕЛЬНОЕ
ПРОЕКТНО-ИЗЫСКАТЕЛЬСКОЕ ПРЕДПРИЯТИЕ»



**Проект планировки территории линейного объекта с
проектом межевания в его составе в целях строительства –
«Устройство трубопровода аварийной подачи
технической воды с нагнетательных водоводов
береговой насосной станции
Кировской ТЭЦ-3 в трубопровод ООО «ЭСО КЧХК»**

**ТОМ 2
Материалы по обоснованию
Обоснование положений по размещению линейного объекта**

Киров 2016

СОСТАВ ПРОЕКТА ПЛАНИРОВКИ И МЕЖЕВАНИЯ

№ п/п	Наименование	
1	Основная часть (утверждаемые материалы)	
	Положения о размещении линейного объекта	Том1
	Графическая часть	Альбом 1
	Градостроительный план	
2	Материалы по обоснованию	
	Обоснование положений по размещению линейного объекта	Том 2
	Графическая часть	Альбом 2

ВЕДОМОСТЬ ОСНОВНЫХ И ССЫЛОЧНЫХ ДОКУМЕНТОВ

№ п/п	Наименование	Прим
1	Градостроительный кодекс Российской Федерации от 29.12.2004 г.	
2	Земельный Кодекс Российской Федерации от 25.10.2001г № 136-ФЗ	
3	СНиП 11-04-2003 Об утверждении инструкции о порядке разработки, согласования экспертизы и утверждения градостроительной документации	
4	СП 31.13330.2012 «Водоснабжение наружные сети и сооружения. Актуализированная редакция СНиП 2.04.02-84»	
5	СНиП 2.07.01-89* Градостроительство. Планировка и застройка городских и сельских поселений»	
6	СНип3.05.04-85* «Наружные сети и сооружения водоснабжения и канализации».	

Технические решения, принятые в чертежах, соответствуют требованиям градостроительных регламентов, экологических, санитарно-гигиенических, противопожарных норм, действующих на территории Российской Федерации, и обеспечивают безопасную для жизни и здоровья людей эксплуатацию объекта при соблюдении предусмотренных рабочими чертежами, мероприятий.

Директор по градостроительному проектированию

М.Л.Башорина

АПМ 09-61/188-16-ППМЛ/1

Подпись и дата	
Инв. № дубл.	
Взам. инв. №	
Подпись и дата	
Инв. № подл.	

Изм	Лист	№ документа	Подпись	Дата	Стад	Лист	Листов
						3	
<p align="center"><i>Материалы по обоснованию Состав проекта планировки и межевания</i></p>					<p align="center">ОАО «Кировгипрозем»</p>		

№ п/п	Наименование	Страница
	Обоснование положений по размещению линейного объекта	Том 2
	Состав материалов проекта планировки и межевания	3
	Материалы по обоснованию. Содержание	4
1	Введение	5
2	Исходно-разрешительная документация	6
3	Обоснование параметров линейного объекта, планируемого к размещению	7
4	Обоснование размещения линейного объекта на планируемой территории	7
5	Обоснование размещения линейного объекта с учетом особых условий использования территорий и мероприятий по сохранению объектов культурного наследия	8
6	Мероприятия по обеспечению пожарной безопасности	8
7	Мероприятия по охране окружающей среды	8
8	Ограничения использования земельных участков и объектов капитального строительства на территории зон с особыми условиями использования территорий по природно-экологическим и санитарно-гигиеническим требованиям.	8
	<i>Приложения:</i>	
Прил.1	Постановление администрации муниципального образования «Город Кирово-Чепецк» Кировской области от 22.06.2016 г. № 690 «О подготовке документации по планировке территории в границах муниципального образования «Город Кирово-Чепецк» Кировской области»	9
Прил.2	Техническое задание на подготовку документации по планировке территории	12
	Графическая часть	Альбом 2
	Схема расположения элемента планировочной структуры территории. М 1:5000	Лист 1
	Чертеж современного состояния территории. М 1: 1000	Лист 2

Подпись и дата

Ине. № дубл.

Взам. инв. №

Подпись и дата

Ине. № подл.

					АПМ 09-61/188-16-ППМЛ/1		
Изм	Лист	№ документа	Подпись	Дата			
ВГП		Илатовская Я.В			Стад	Лист	Листов
Н.контр.		Башорина М.Л.				4	
					ОАО «Кировгипрозем»		

Материалы по обоснованию
Состав проекта планировки и
межевания

1. Введение

Проект планировки территории линейного объекта с проектом межевания в его составе в целях строительства – «Устройство трубопровода аварийной подачи технической воды с нагнетательных водоводов береговой насосной станции Кировской ТЭЦ-3 в трубопровод ООО «ЭСО КЧХК» выполнен на основании:

- ст. 41-44 Градостроительного кодекса Российской Федерации от 29.12.2004 г. № 190-ФЗ;

- Постановления администрации муниципального образования «Город Кирово-Чепецк» Кировской области от 22.06.2016 г. № 690 «О подготовке документации по планировке территории в границах муниципального образования «Город Кирово-Чепецк» Кировской области» (приложение 1);

Проект планировки территории линейного объекта с проектом межевания в его составе в целях строительства – «Устройство трубопровода аварийной подачи технической воды с нагнетательных водоводов береговой насосной станции Кировской ТЭЦ-3 в трубопровод ООО «ЭСО КЧХК» разработан для выделения элементов планировочной структуры и установления параметров планируемого размещения линейных объектов на территории предприятия г. Киров-Чепецка.

Состав и содержание данного проекта соответствуют ст.42 Градостроительного кодекса Российской Федерации. Работа по проектированию планировки участка выполнена в соответствии с действующими архитектурно-строительными, санитарно-гигиеническими и противопожарными нормами и правилами, законами и правовыми актами Кировской области.

Проектная документация по планировке территории состоит из основной части, которая подлежит утверждению, и материалов по ее обоснованию.

Основная часть проекта планировки территории включает в себя:

1. Графическую часть, содержащую:

- схему размещения проектируемой территории в структуре поселения;
- чертеж проекта планировки;
- чертеж проекта межевания;
- градостроительный план.

Подпись и дата								
Име. № дубл.								
Взам. инв. №								
Подпись и дата								
		АПМ 09-61/188-16-ППМЛ/1						
		Изм	Лист	№ документа	Подпись	Дата		
Име. № подл.		ВГП		Илатовская Я.В				
		Н.контр.		Башорина М.Л.				
		Материалы по обоснованию Состав проекта планировки и межевания				Стад	Лист	Листов
						5		
						ОАО «Кировгипрозем»		

Схема вертикальной планировки и инженерной подготовки не разрабатывалась.

Согласно постановлению Правительства РФ от 16.02.2008 № 87 «О составе разделов проектной документации и требованиях к их содержанию» в составе проектной документации на строительство разрабатывается Раздел 2 «Проект полосы отвода», который содержит описание решений по организации рельефа трассы и инженерной подготовке территории а также план и продольный профиль трассы с инженерно-геологическим разрезом с указанием пикетов, углов поворота, обозначением существующих, проектируемых, реконструируемых, сносимых зданий и сооружений, трасс сетей инженерно-технического обеспечения, сопутствующих и пересекаемых коммуникаций, а также для магистральных нефтепроводов и нефтепродуктопроводов - с указанием мест размещения запорной арматуры (задвижек с электрическим приводом и ручных), станций электрохимической защиты, магистральной линии связи и электроснабжения для средств катодной защиты и приводов электрических задвижек, мест размещения головной и промежуточной перекачивающих станций, мест размещения потребителей.

Материалы по обоснованию проекта планировки территории включают в себя материалы:

2. Текстовую часть, содержащую:

- положения о размещении линейного объекта.

1. Графическую часть, содержащую:

- схему размещения проектируемой территории в структуре поселения;

- схему использования территории в период подготовки проекта планировки территории.

2. Текстовую часть, содержащую:

- обоснование положений по размещению линейного объекта.

2. Исходно-разрешительная документация

Для разработки проекта планировки территории линейного объекта с проектом межевания в его составе в целях строительства – «Устройство трубопровода аварийной подачи технической воды с нагнетательных водоводов береговой насосной станции

Подпись и дата	
Инв. № дубл.	
Взам. инв. №	
Подпись и дата	
Инв. № подл.	

					АПМ 09-61/188-16-ППМЛ/1			
Изм	Лист	№ документа	Подпись	Дата				
ВГП		Илатовская Я.В			Материалы по обоснованию Состав проекта планировки и межевания	Стад	Лист	Листов
Н.контр.		Башорина М.Л.					6	
					ОАО «Кировгипрозем»			

Кировской ТЭЦ-3 в трубопровод ООО «ЭСО КЧХК» получены исходные данные и условия:

- Техническое задание на подготовку документации по планировке территории (приложение 2);

Проект планировки разработан в соответствии с действующими нормами, правилами, стандартами.

3. Обоснование параметров линейного объекта, планируемого к размещению

Проектом планировки и межевания предусматривается устройство сети водопровода технической воды от существующей камеры переключений насосной береговой станции (НБС) до трубопровода Ду 800 в корпусе 670 (станция осветления воды) ООО "ЭСО КЧХК" на железобетонных опорах и в надземном исполнении из стальных труб 720x9 пропускной способностью до 4000 м³/час.

Территория, на которой прокладывается водопровод, является санитарно-защитной зоной (СЗЗ) ОАО «Завод минеральных удобрений Кирово-Чепецкого химического комбината» согласно СанПиН 2.2.1/2.1.1.1200-03 равна – 1000 м.

Территория, на которой прокладывается водопровод, является 2 (3) поясом зоны санитарной охраны поверхностного источника водоснабжения и имеет особые условия для строительства:

- частично затопляемая территория;
- высокий уровень грунтовых вод, наличие пльвуна;
- наличие строений и действующих подземных коммуникаций.

Разведанных и учтенных Государственным балансом запасов твердых полезных ископаемых не имеется.

Изъятия земельного участка под строительство линейного объекта не требуется.

Возмещение убытков правообладателям земельных участков, - в случае их изъятия во временное и (или) постоянное пользование не предусматривается.

Нарушенное существующее покрытие дороги восстановить.

4. Обоснование размещения линейного объекта на планируемой территории

Проектируемый водовод пройдет по кадастровым участкам 43:42:000003:3; 43:42:000003:5; 43:42:000003:11; 43:42:000003:31; 43:42:000004:1 в границах кадастровых кварталов 43:42:000003 и 43:42:000004 г. Кирово-Чепецка.

Име. № подл.	Подпись и дата	Изн. № дубл.	Подпись и дата	Взам. инв. №	Изн. № дубл.	Подпись и дата	АПМ 09-61/188-16-ППМЛ/1					Лист
							Изм.	Лист	№ докум.	Подпись	Дата	7

Выбранный маршрут проходит параллельно существующим водоводам, не нарушая минимально допустимое приближение к ним. Данный маршрут является наиболее коротким и наименее затратным исходя из местных условий.

Ориентировочная протяженность трассы водовода – 721 м.

5. Обоснование размещения линейного объекта с учетом особых условий использования территорий и мероприятий по сохранению объектов культурного наследия

Прокладка водовода не затрагивает объекты культурного наследия, мероприятий по их сохранению не требуется.

6. Защита территории от чрезвычайных ситуаций природного и техногенного характера, проведение мероприятий по гражданской обороне и пожарной безопасности

Раздел «Мероприятия по обеспечению пожарной безопасности» разрабатывается согласно постановлению Правительства РФ от 16.02.2008 № 87 «О составе разделов проектной документации и требованиях к их содержанию» в составе проектной документации на строительство.

7. Мероприятия по охране окружающей среды

Раздел «Перечень мероприятий по охране окружающей среды» разрабатывается согласно постановлению Правительства РФ от 16.02.2008 № 87 «О составе разделов проектной документации и требованиях к их содержанию» в составе проектной документации на строительство.

8. Ограничения использования земельных участков и объектов капитального строительства на территории зон с особыми условиями использования территорий по природно-экологическим и санитарно-гигиеническим требованиям

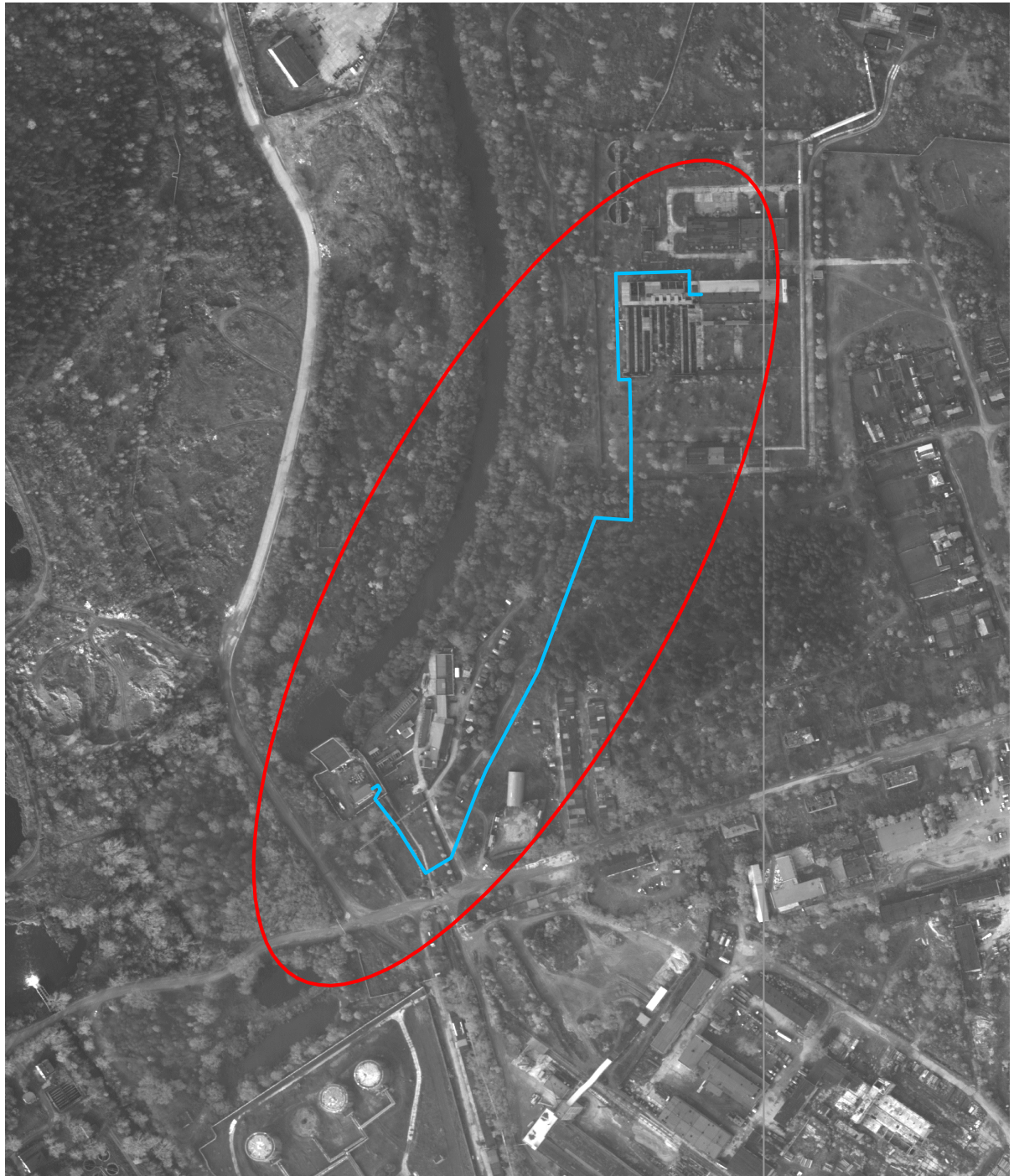
Проектируемый водовод расположен в зонах с особыми условиями использования территорий:

- водоохранная зона р. Вятка (включая прибрежные защитные полосы);
- санитарно-защитные зоны предприятий, сооружений и иных объектов I-IV класса опасности.

Границы зон с особыми условиями использования территории и их регламенты установлены Правилами землепользования и застройки г. Кирово-Чепецка.

Име. № подл.	
Подпись и дата	
Взам. инв. №	
Инв. № дубл.	
Подпись и дата	

Изм.	Лист	№ докум.	Подпись	Дата	АПМ 09-61/188-16-ППМЛ/1	Лист
						8



Условные обозначения:

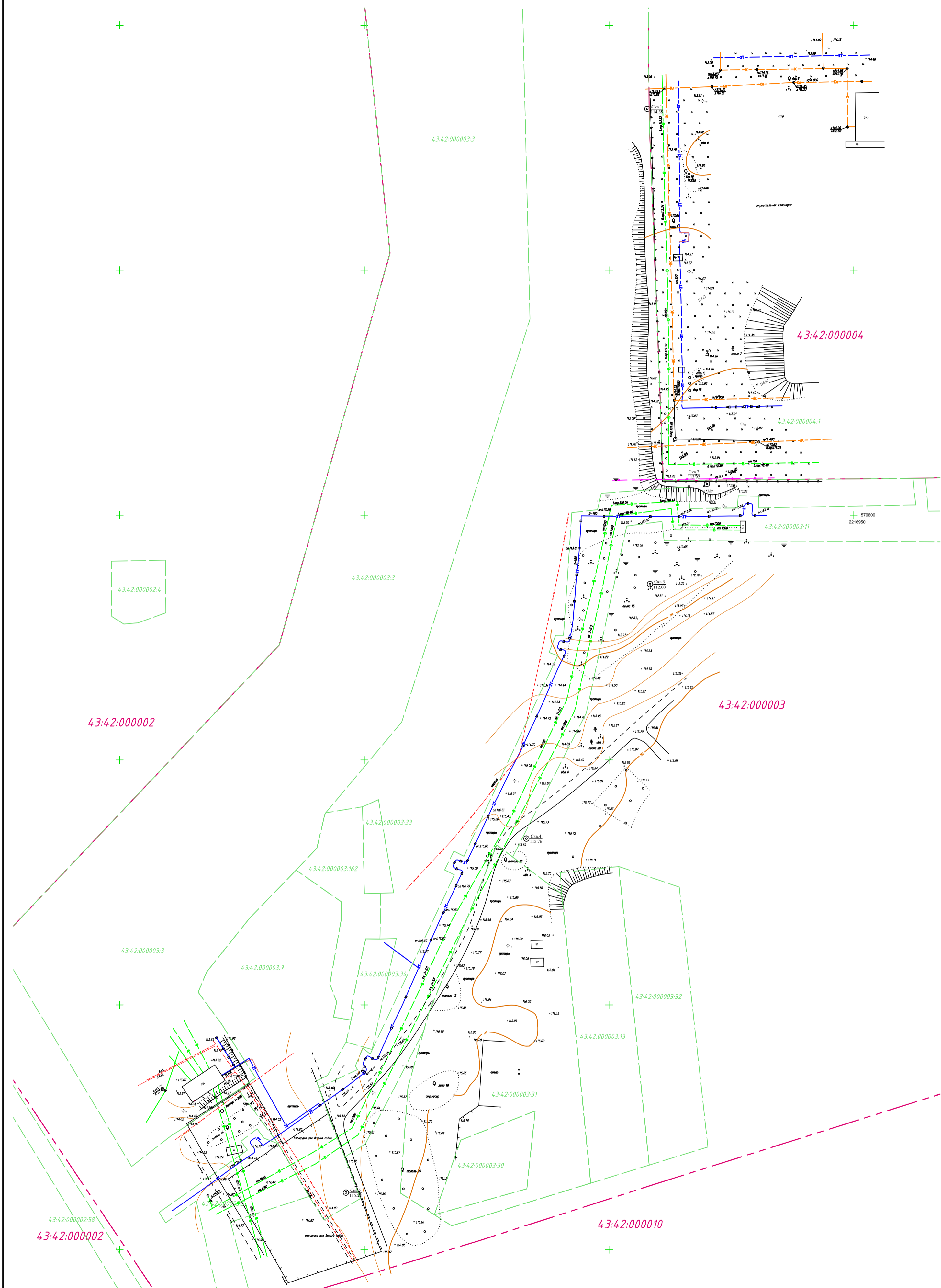


- проектируемый трубопровод



АПМ 09-61/188-16-ППМЛ/1

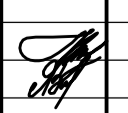
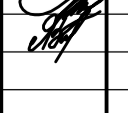
Проект планировки территории линейного объекта с проектом межевания в его составе в целях строительства - «Устройство трубопровода аварийной подачи технической воды с наземных водоводов береговой насосной станции Кировской ТЭЦ-3 в трубопровод ООО «ЭСО КЧХК»

Изм.	Кол.	Лист	Ндок.	Подп.	Дата			
						<p><i>Схема расположения объектов на кадастровом плане территории</i></p>		
Директор по град.пр.		М.Л.Башорина				МО	1	2
Исполнитель		Я.В.Илатовская				<p>ОАО "Кировгипрозем"</p>		



Условные обозначения:

-  - граница кадастрового квартала
-  - граница кадастрового участка
- 43:42:000010 - номер кадастрового квартала
- 43:42:000002:58 - номер кадастрового участка

АПМ 09-61/188-16-ППМЛ/1				
Проект планировки территории линейного объекта с проектом межевания в его составе в целях строительства - «Устройства трубопровода аварийной подачи технической воды с нагнетательных водоводов береговой насосной станции Кировской ТЭЦ-3 в трубопровод ООО «ЭСО КЧХК»				
Изм.	Кол.	Лист	Инд.	Подп.
Директор по град.п.		М.Л.Башарина		
Исполнитель		Я.В.Илатовская		
Схема использования территории в период подготовки проекта планировки территории				
Система координат МСК-43 М 1 : 1000				
Стадия	Лист	Листов		
МО	2	2		
ОАО "Кировгипрозем"				

Градостроительный план земельного участка

№	R	U	4	3	3	0	6	0	0	0			
---	---	---	---	---	---	---	---	---	---	---	--	--	--

Градостроительный план земельного участка подготовлен на основании

Постановление администрации муниципального образования «Город Кирово-Чепецк»

№ 690 от 22.06.2016 «О подготовке документации по планировке территории

в границах муниципального образования «Город Кирово-Чепецк Кировской области»

(реквизиты решения уполномоченного федерального органа исполнительной власти, или органа исполнительной власти субъекта Российской Федерации, или органа местного самоуправления о подготовке документации по планировке территории, либо реквизиты обращения и ф.и.о. заявителя – физического лица, либо реквизиты обращения и наименование заявителя – юридического лица о выдаче градостроительного плана земельного участка)

Местонахождение земельного участка

Кировская область

(субъект Российской Федерации)

Муниципальное образование «Город Кирово-Чепецк»

(муниципальный район или городской округ)

(поселение)

Кадастровый номер земельного участка - _____

Описание местоположения границ земельного участка в границах кадастровых кварталов

43:42:000003 и 43:42:000004 г. Кирово-Чепецка

Площадь земельного участка 1,526 га

Описание местоположения проектируемого объекта на земельном участке

(объекта капитального строительства) трасса проектируемого водовода пройдет от насосной станции ТЭЦ-3 до корпуса 670 ООО «ЭСО КЧХК» по кадастровым участкам 43:42:000003:3; 43:42:000003:5; 43:42:000003:11; 43:42:000003:31, 43:42:000004:1

План подготовлен Созинов Олег Геннадьевич Генеральный директор ОАО «Кировгипрозем»

(ф.и.о., должность уполномоченного лица, наименование органа или организации)

М.П. 17.07.2016

(дата)

(подпись)

/ О.Г.Созинов /

(расшифровка подписи)

Представлен в администрацию муниципального образования «Город Кирово-Чепецк»

(наименование уполномоченного федерального органа исполнительной власти, или органа исполнительной власти субъекта Российской Федерации, или органа местного самоуправления)

(дата)

Утвержден _____

(реквизиты акта Правительства Российской Федерации, или высшего исполнительного органа государственной власти субъекта Российской Федерации, или главы местной администрации об утверждении)

2. Информация о разрешенном использовании земельного участка, требованиях к назначению, параметрам и размещению объекта капитального строительства

Действие градостроительного регламента не распространяется на земельные участки занятые

линейными объектами

(наименование представительного органа местного самоуправления, реквизиты акта об утверждении правил землепользования и застройки, информация обо всех предусмотренных градостроительным регламентом видах разрешенного использования земельного участка (за исключением случаев предоставления земельного участка для государственных или муниципальных нужд))

2.1. Информация о разрешенном использовании земельного участка:

основные виды разрешенного использования земельного участка:

-

условно разрешенные виды использования земельного участка:

-

вспомогательные виды использования земельного участка:

-

2.2. Требования к назначению, параметрам и размещению объекта капитального строительства на указанном земельном участке. Назначение объекта капитального строительства

Назначение объекта капитального строительства

№ Заполнение не требуется, _____ (назначение объекта капитального строительства).
(согласно чертежу)

2.2.1. Предельные (минимальные и (или) максимальные) размеры земельных участков и объектов капитального строительства, в том числе площадь:

Кадастровый номер земельного участка согласно чертежу градостр. плана	1. Длина (метров)	2. Ширина (метров)	3. Полоса отчуждения	4. Охранные зоны	5. Площадь земельного участка (га)	6. Номер объекта кап. стр-ва согласно чертежу градостр. плана	7. Размер (м)		8. Площадь объекта кап. стр-ва (га)
							макс.	мин.	
<i>Заполнение не требуется</i>	<i>Заполнение не требуется</i>	<i>Заполнение не требуется</i>	<i>Заполнение не требуется</i>	<i>Заполнение не требуется</i>	<i>Заполнение не требуется</i>	<i>Заполнение не требуется</i>	<i>Заполнение не требуется</i>	<i>Заполнение не требуется</i>	<i>Заполнение не требуется</i>

2.2.2. Предельное количество этажей Заполнение не требуется

или предельная высота зданий, строений, сооружений _____ м.²

2.2.3. Максимальный процент застройки в границах земельного участка Заполнение не требуется %².

2.2.4. Иные показатели: Заполнение не требуется

2.2.5. Требования к назначению, параметрам и размещению объекта капитального строительства на указанном земельном участке

Назначение объекта капитального строительства

№ 1, Трасса водовода
(согласно чертежу) (назначение объекта капитального строительства)

Предельные (минимальные и (или) максимальные) размеры земельных участков:

Номер участка согласно чертежу градостроительного плана	Длина (м)	Ширина (м)	Площадь (га)	Полоса отчуждения	Охранные зоны
1	720,93	10	7208,78	-	-

3. Информация о расположенных в границах земельного участка объектах капитального строительства и объектах культурного наследия

3.1. Объекты капитального строительства

№ -, -,
(согласно чертежу градостроительного плана) (назначение объекта капитального строительства)

инвентаризационный или кадастровый номер -,

технический или кадастровый паспорт объекта подготовлен _____
(дата)

(наименование организации (органа) государственного кадастрового учета объектов недвижимости или государственного технического учета и технической инвентаризации объектов капитального строительства)

3.2. Объекты, включенные в единый государственный реестр объектов культурного наследия (памятников истории и культуры) народов Российской Федерации

№ Не имеется, -,
(согласно чертежу градостроительного плана) (назначение объекта культурного наследия)

(наименование органа государственной власти, принявшего решение о включении выявленного объекта культурного наследия в реестр, реквизиты этого решения)

регистрационный номер в реестре _____ от _____
(дата)

4. Информация о разделении земельного участка

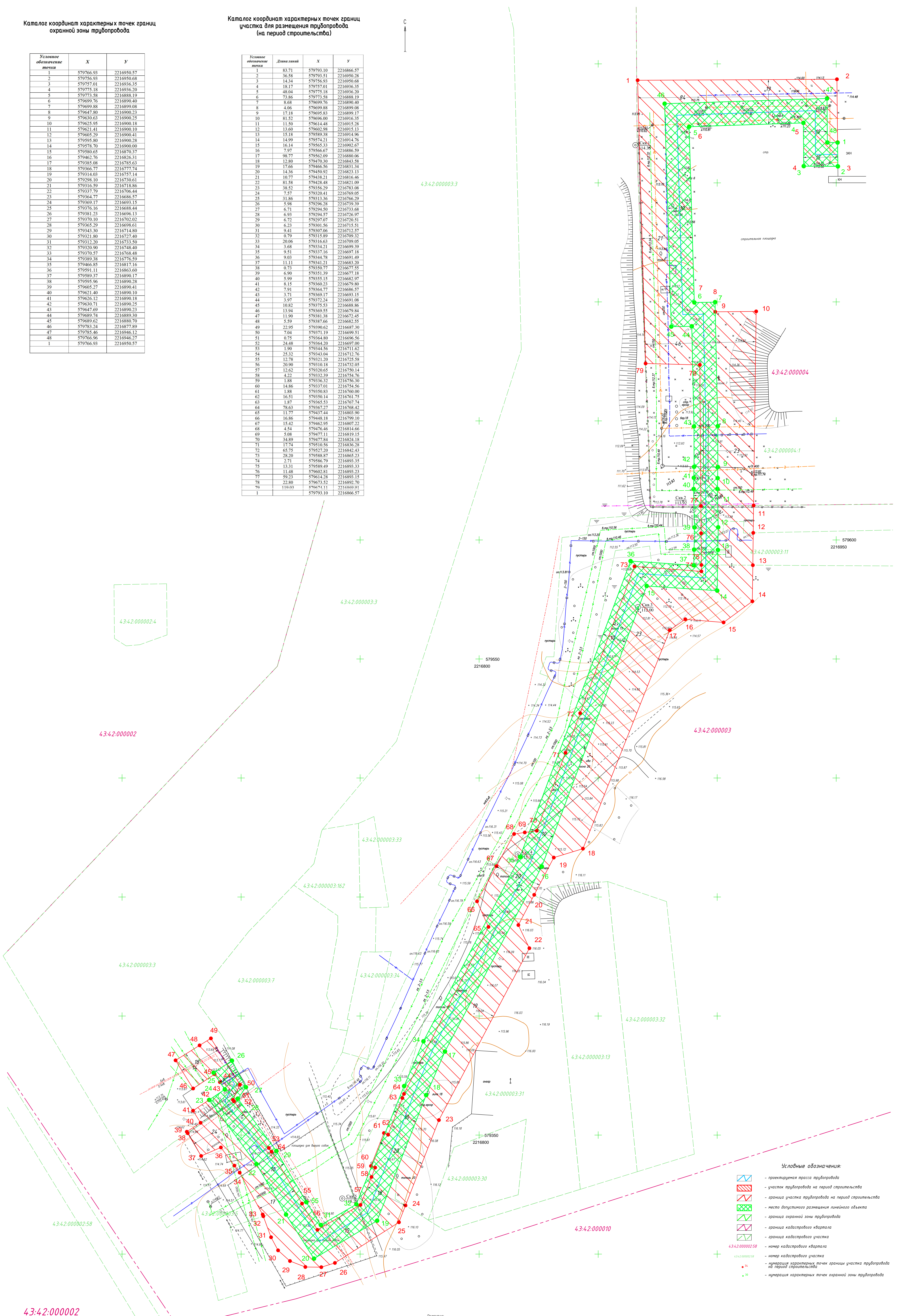
(наименование и реквизиты документа, определяющего возможность или невозможность разделения)

Каталог координат характерных точек границ охранной зоны трубопровода

Условные обозначения точек	X	Y
1	579766.93	2216950.57
2	579756.93	2216950.68
3	579757.01	2216936.35
4	579775.18	2216936.20
5	579773.58	2216888.19
6	579699.76	2216890.40
7	579699.88	2216899.08
8	579647.80	2216900.23
9	579630.63	2216900.25
10	579625.95	2216900.18
11	579621.41	2216900.10
12	579605.29	2216900.41
13	579595.80	2216900.28
14	579578.70	2216900.00
15	579580.65	2216870.37
16	579462.76	2216826.31
17	579385.08	2216785.63
18	579366.77	2216777.74
19	579314.03	2216757.14
20	579298.10	2216730.61
21	579316.59	2216718.86
22	579337.39	2216706.44
23	579364.77	2216686.57
24	579369.17	2216693.15
25	579376.16	2216688.44
26	579381.23	2216696.13
27	579370.10	2216702.02
28	579365.29	2216698.61
29	579343.30	2216714.80
30	579321.80	2216737.40
31	579312.20	2216733.50
32	579320.90	2216748.40
33	579370.57	2216768.48
34	579389.38	2216776.59
35	579466.85	2216817.16
36	579591.11	2216863.60
37	579589.57	2216890.17
38	579595.96	2216890.28
39	579605.27	2216890.41
40	579621.40	2216890.10
41	579626.12	2216890.18
42	579630.71	2216890.25
43	579647.69	2216890.23
44	579689.74	2216889.30
45	579689.62	2216880.70
46	579783.24	2216877.89
47	579785.46	2216946.12
48	579766.96	2216946.27
1	579766.93	2216950.57

Каталог координат характерных точек границ участка для размещения трубопровода (на период строительства)

Условные обозначения точек	Длина линии	X	Y
1	83.71	579793.10	2218866.57
2	36.58	579793.51	2216950.28
3	14.34	579756.93	2216950.68
4	18.17	579757.01	2216936.35
5	49.04	579775.18	2216936.20
6	73.86	579773.58	2216888.19
7	8.68	579699.76	2216890.40
8	4.06	579699.88	2216899.08
9	17.18	579695.83	2216899.17
10	81.52	579696.00	2216916.35
11	11.50	579614.48	2216915.28
12	13.60	579602.98	2216913.13
13	15.18	579589.38	2216914.96
14	14.99	579574.21	2216914.76
15	16.14	579565.33	2216916.67
16	7.97	579566.67	2216886.59
17	98.77	579562.09	2216880.06
18	12.80	579470.30	2216883.56
19	17.66	579466.56	2216831.34
20	14.36	579450.92	2216823.13
21	10.77	579438.21	2216816.46
22	81.58	579428.48	2216821.09
23	38.52	579356.29	2216783.08
24	7.57	579320.41	2216769.05
25	31.86	579313.36	2216766.29
26	5.98	579296.28	2216739.39
27	6.71	579294.50	2216733.68
28	46.93	579294.57	2216728.97
29	6.72	579297.07	2216720.51
30	6.23	579301.56	2216715.51
31	9.41	579307.06	2216712.57
32	0.79	579315.89	2216709.23
33	20.06	579316.63	2216709.05
34	3.68	579334.21	2216699.39
35	10.73	579337.16	2216697.55
36	9.03	579344.78	2216691.49
37	11.11	579341.21	2216683.20
38	40.73	579350.77	2216677.55
39	6.90	579351.39	2216677.18
40	5.99	579355.15	2216682.97
41	8.15	579360.23	2216679.80
42	7.91	579364.77	2216686.57
43	3.71	579369.17	2216693.15
44	3.97	579372.24	2216691.08
45	10.82	579375.53	2216688.44
46	13.94	579369.55	2216679.84
47	11.90	579381.38	2216672.45
48	5.59	579387.66	2216683.56
49	22.95	579390.62	2216687.30
50	7.04	579371.19	2216699.51
51	0.75	579364.80	2216696.56
52	24.48	579364.20	2216697.00
53	1.90	579344.56	2216711.62
54	25.32	579343.04	2216712.76
55	12.78	579321.20	2216723.58
56	20.90	579310.18	2216732.05
57	12.62	579320.65	2216750.14
58	4.22	579332.39	2216754.76
59	1.88	579336.32	2216756.30
60	14.86	579337.01	2216754.56
61	1.88	579350.83	2216760.00
62	16.51	579350.14	2216761.75
63	1.87	579365.53	2216767.74
64	78.63	579367.27	2216768.42
65	11.77	579437.44	2216801.90
66	16.86	579448.18	2216799.10
67	15.42	579462.95	2216807.22
68	4.54	579476.46	2216814.66
69	5.08	579477.11	2216819.15
70	34.89	579477.84	2216824.18
71	17.74	579510.56	2216836.28
72	65.75	579527.20	2216842.43
73	28.20	579588.87	2216865.23
74	2.71	579586.79	2216893.35
75	13.31	579589.49	2216893.33
76	11.48	579602.81	2216893.23
77	59.23	579614.28	2216893.15
78	22.80	579673.52	2216892.70
79	119.03	579674.11	2216892.92
1		579793.10	2218866.57



- Условные обозначения:**
- проектируемая трасса трубопровода
 - участок трубопровода на период строительства
 - граница участка трубопровода на период строительства
 - место допустимого размещения линейного объекта
 - граница кадастрового квартала
 - граница кадастрового участка
 - номер кадастрового квартала
 - номер кадастрового участка
 - нумерация характерных точек границы участка трубопровода на период строительства
 - нумерация характерных точек охранной зоны трубопровода

Примечание:
 1. Контур и характерные точки закреплены на местности геодезическими знаками по плану.
 2. Условные обозначения нанесены на основании данных геодезической съемки.
 3. В случае пересечения границ охранной зоны трубопровода с границами земельных участков, расположенных на территории, подлежащей изъятию для государственных нужд, границы охранной зоны трубопровода устанавливаются с учетом требований законодательства.
 4. В случае пересечения границ охранной зоны трубопровода с границами земельных участков, расположенных на территории, подлежащей изъятию для государственных нужд, границы охранной зоны трубопровода устанавливаются с учетом требований законодательства.
 5. В случае пересечения границ охранной зоны трубопровода с границами земельных участков, расположенных на территории, подлежащей изъятию для государственных нужд, границы охранной зоны трубопровода устанавливаются с учетом требований законодательства.

Изм.		Кол.	Лист	Листов	Дата
Исполнитель		М.Б.Борисов			
Проверенный		М.Б.Борисов			
АПМ 09-61/188-16-ППМ/1 Проект планировки территории линейного объекта с проектом размещения в его составе в один этап строительства - участка трубопровода для размещения объектов линейного объекта на территории кадастровых кварталов № 43:02:0000000:000 и № 43:02:0000000:000					
Система координат: МСК-43 П 1 500			Сводный	Лист	Листов
			1	1	1
040 "Ирибурга"					