

**Проект организации движения и
расположения средств организации
дорожного движения с определением
параметров границ коридора безопасности
рекламной конструкции
на земельном участке с кадастровым
номером 43:42:000061:2402
по адресу: г. Кирово-Чепецк,
перекресток ул. Ленина и
ул. 60 лет Октября
Место в схеме №40**

г. Кирово-Чепецк, 2024

СОДЕРЖАНИЕ

Пояснительная записка	3
Расчет коридора безопасности для объекта	4-5
Определение границ коридора безопасности. Рис. Г.1	6
Дислокация технических средств регулирования дорожного движения (дорожных знаков и разметок) г. Кирово-Чепецка	
Кировской области по перекрестку ул. Ленина и ул. 60 лет Октября	7
Фотомонтаж объекта	8
Топографический план г. Кирово-Чепецка»	9

Пояснительная записка

Расчет коридора безопасности и зона разрешенного безопасного размещения рекламной конструкции по адресу: Кировская область, г. Кирово-Чепецк, перекресток ул. Ленина и ул. 60 лет Октября, место в схеме № 40.

Для расчета использовалась Дислокация технических средств регулирования дорожного движения (дорожных знаков и разметки) г. Кирово-Чепецк Кировской области, а также следующие нормативные документы:

1. ГОСТ Р 52044-2003 (с изм. 2016 года) «Государственный стандарт Российской Федерации. Наружная реклама на автомобильных дорогах и территориях городских и сельских поселений. Общие технические требования к средствам наружной рекламы. Правила размещения»;
2. ГОСТ 33027-2014 «Межгосударственный стандарт. Дороги автомобильные общего пользования. Требования к размещению средств наружной рекламы»;
3. ГОСТ Р 50597-2017 «Национальный стандарт Российской Федерации. Технические средства организации дорожного движения; правила применения дорожных знаков, разметки, светофоров, дорожных ограждений и направляющих устройств»;
4. ГОСТ Р 52289-2019 «Национальный стандарт Российской Федерации. Технические средства организации дорожного движения. Правила применения дорожных знаков, разметки, светофоров, дорожных ограждений и направляющих устройств»;
5. ГОСТ Р 52290-2004 «Национальный стандарт Российской Федерации. Технические средства организации дорожного движения. Знаки дорожные. Общие технические требования».

Расчет безопасности для объекта

Исходные данные:

Тип рекламной конструкции – с Т-образным информационным полем

Площадь информационного поля, м ²	38
$l_{\text{в}}$ – 1/2 ширины полосы движения, м	1,75
V_0 – максимальная скорость на участке, км/ч	60
φ – коэффициент продольного дорожного сцепления	0,4
$h_{\text{в}}$ – высота уровня глаз водителя над уровнем проезжей части, м	1,2
$h_{\text{д.з.}}$ – габаритная высота дорожного знака над проезжей частью, м	2,0
h_p – высота рекламной конструкции (от уровня проезжей части до нижнего края информационного поля)	0
$l_{\text{д.з.}}$ – расстояние от проезжей части до дальнего края дорожного знака, м	1,0
$l_{\text{уст}}^p$ – минимальное расстояние от края проезжей части до ближайшей к краю проезжей части точки рекламной конструкции.	6,0

Дорожный знак 2.1 «Главная дорога»

Дорожный знак 4.8.1 «Направление движения транспортных средств с опасными грузами»

1. Определяем минимальное расстояние от середины крайней полосы движения, при котором обеспечивается видимость дорожного знака 2.1 «Главная дорога» и дорожного знака 4.8.1 «Направление движения транспортных средств с опасными грузами», относящегося к категории Г 3.1 (по формуле Г.2)

$$R_{ЗК}^{без} = 1,1 \cdot \left[(h_{\partial з} - h_6)^2 + (l_6 + l_{\partial з})^2 \right]^{\frac{1}{2}} \quad R_{ЗК}^{без} = 1,1 \cdot \left[(2,0 - 1,2)^2 + (1,75 + 1,0)^2 \right]^{\frac{1}{2}} = 3,15$$

2. Для дорожного знака 2.1 «Главная дорога» и дорожного знака 4.8.1 «Направление движения транспортных средств с опасными грузами», входящего в категорию Г.1, расстояние безопасного торможения, т.е. остановочный путь, проходимый транспортным средством за время распознавания водителем информации дорожного знака, рассчитывается по формуле Г.3

$$S_{без} = \frac{V_0}{1,5} + \frac{V_0^2}{254 \varphi} = \frac{60}{1,5} + \frac{60^2}{254 \cdot 0,4} \approx 75,4 м$$

3. Определяем минимальное допустимое расстояние от места установки объекта до линии установки дорожного знака, при расстоянии 25 м от края проезжей части до ближайшей точки горизонтальной проекции края рекламной конструкции. Дорожный знак 2.1 «Главная дорога» и дорожный знак 4.8.1 «Направление движения транспортных средств с опасными грузами», относится к категории Г.1 рассчитывается по формуле Г.4

$$S_{уст}^p = S_{без} \left(1 - \frac{\left[(l_6 + l_{уст}^p)^2 + (h_p - h_6)^2 \right]^{\frac{1}{2}}}{R_{ЗК}^{без}} \right) = 75,4 \left(1 - \frac{\left[(1,75 + 6,0)^2 + (0 - 1,2)^2 \right]^{\frac{1}{2}}}{3,15} \right) \approx 187,75$$

Рассчитав параметры коридора безопасности, изобразив его границы графически (см. Рисунок Г.1) делаем вывод: видимость дорожного знака 2.1 «Главная дорога» и дорожного знака 4.8.1 «Направление движения транспортных средств с опасными грузами» будет обеспечена, т.к. место планируемого размещения рекламной конструкции находится за пределами коридора безопасности.

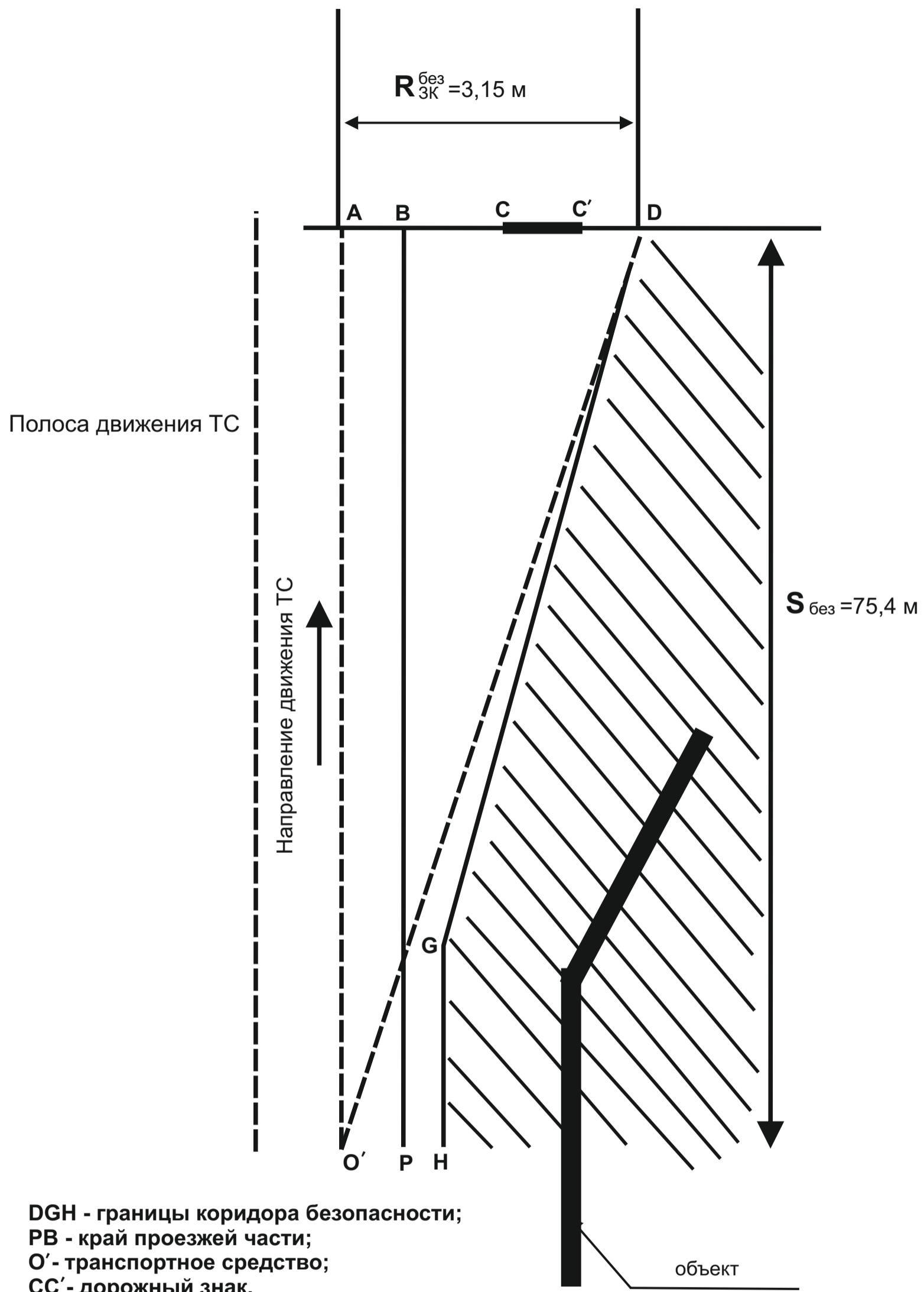
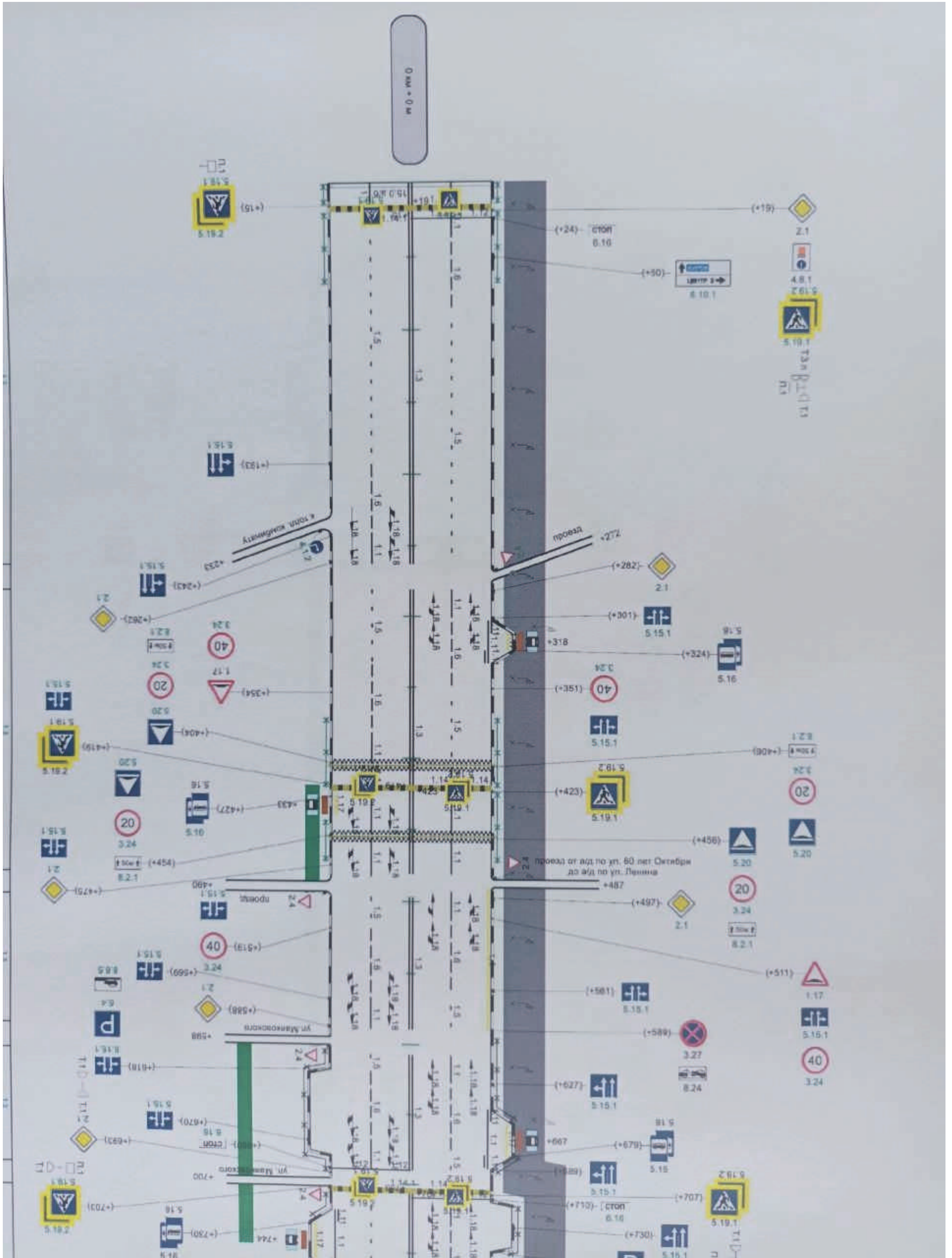


Рисунок Г.1

0 км + 0 м



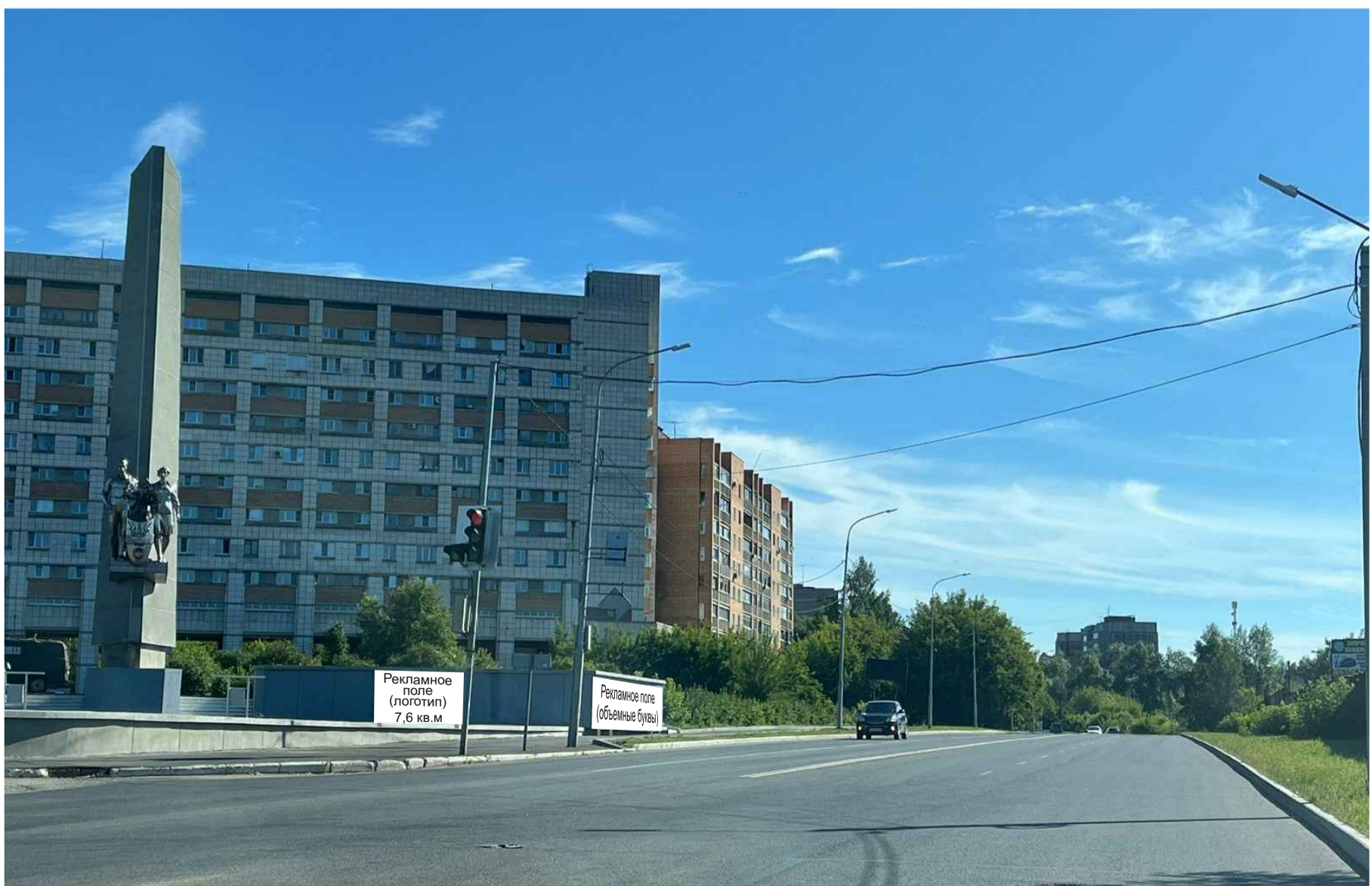
Рекламная конструкция №40
перекресток ул. Ленина и ул. 60 лет Октября (вид А)

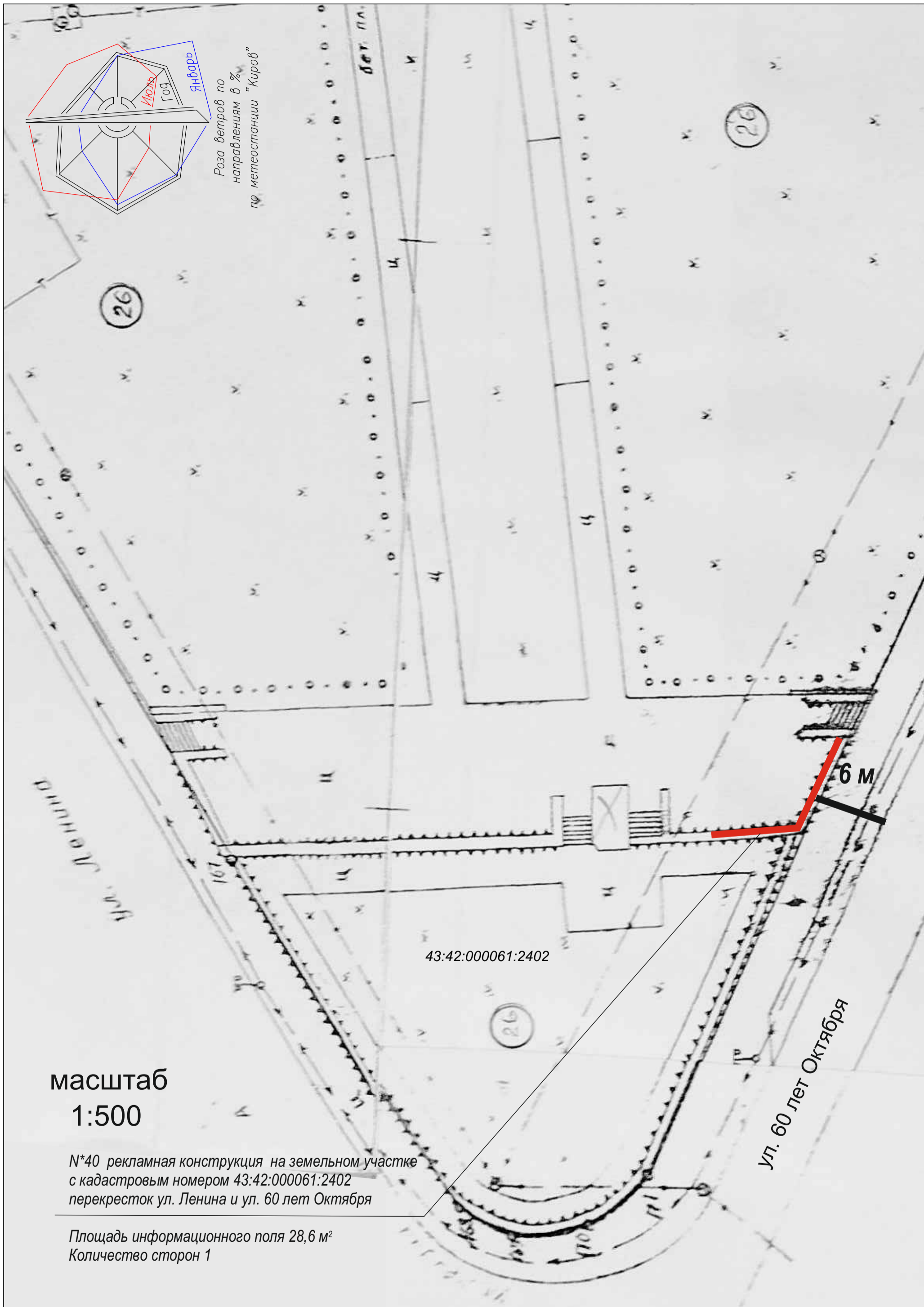
Сторона А



Рекламная конструкция №40
перекресток ул. Ленина и ул. 60 лет Октября (вид В)

Сторона А





Роза ветров по
направлениям в %
по метеостанции "Киров"

26

26

43:42:000061:2402

26

Ул. 60 лет Октября

масштаб
1:500

№40 рекламная конструкция на земельном участке
с кадастровым номером 43:42:000061:2402
перекресток ул. Ленина и ул. 60 лет Октября

Площадь информационного поля 28,6 м²
Количество сторон 1