

**Расчет коридора безопасности
для рекламной конструкции
по адресу: г. Кирово-Чепецк,
пр-т Мира, 43-е.**

Место в схеме №28

г. Кирово-Чепецк, 2020

СОДЕРЖАНИЕ

Пояснительная записка	3
Расчет коридора безопасности для рекламной конструкции, место в схеме №28	4-5
Определение границ коридора безопасности. Рис. Г.1	6
Фотомонтаж рекламной конструкции	7
Топографический план г. Кирово-Чепецка»	8

Пояснительная записка

Расчет коридора безопасности по адресу: пр-т Мира, 43-е, место в схеме №28

Для расчета использовалась Дислокация технических средств регулирования дорожного движения (дорожных знаков и разметки) г. Кирово-Чепецк Кировской области, а также следующие нормативные документы:

1. ГОСТ Р 52044-2003 (с изм. 2016 г.) Наружная реклама на автомобильных дорогах и территориях городских и сельских поселений.
2. ГОСТ Р 52289-2004 Технические средства организации дорожного движения. Правила применения дорожных знаков, разметки, светофоров, дорожных ограждений и направляющих устройств.
3. ГОСТ Р 52290-2004 Технические средства организации дорожного движения. Знаки Дорожные. Общие технические требования.

В соответствии с требованиями ГОСТ Р 52044-2003 (с изм. 2016 г.) определены параметры коридора безопасности и зона разрешенного безопасного размещения рекламной конструкции.

Расчет безопасности для рекламной конструкции, место в схеме №28

Исходные данные:

Тип рекламной конструкции – с Т-образным информационным полем

Площадь информационного поля, м² 2.16

$l_{\text{в}}$ – 1/2 ширины полосы движения, м

V_0 – максимальная скорость на участке, км/ч

φ – коэффициент продольного дорожного сцепления

$h_{\text{в}}$ – высота уровня глаз водителя над уровнем проезжей части, м

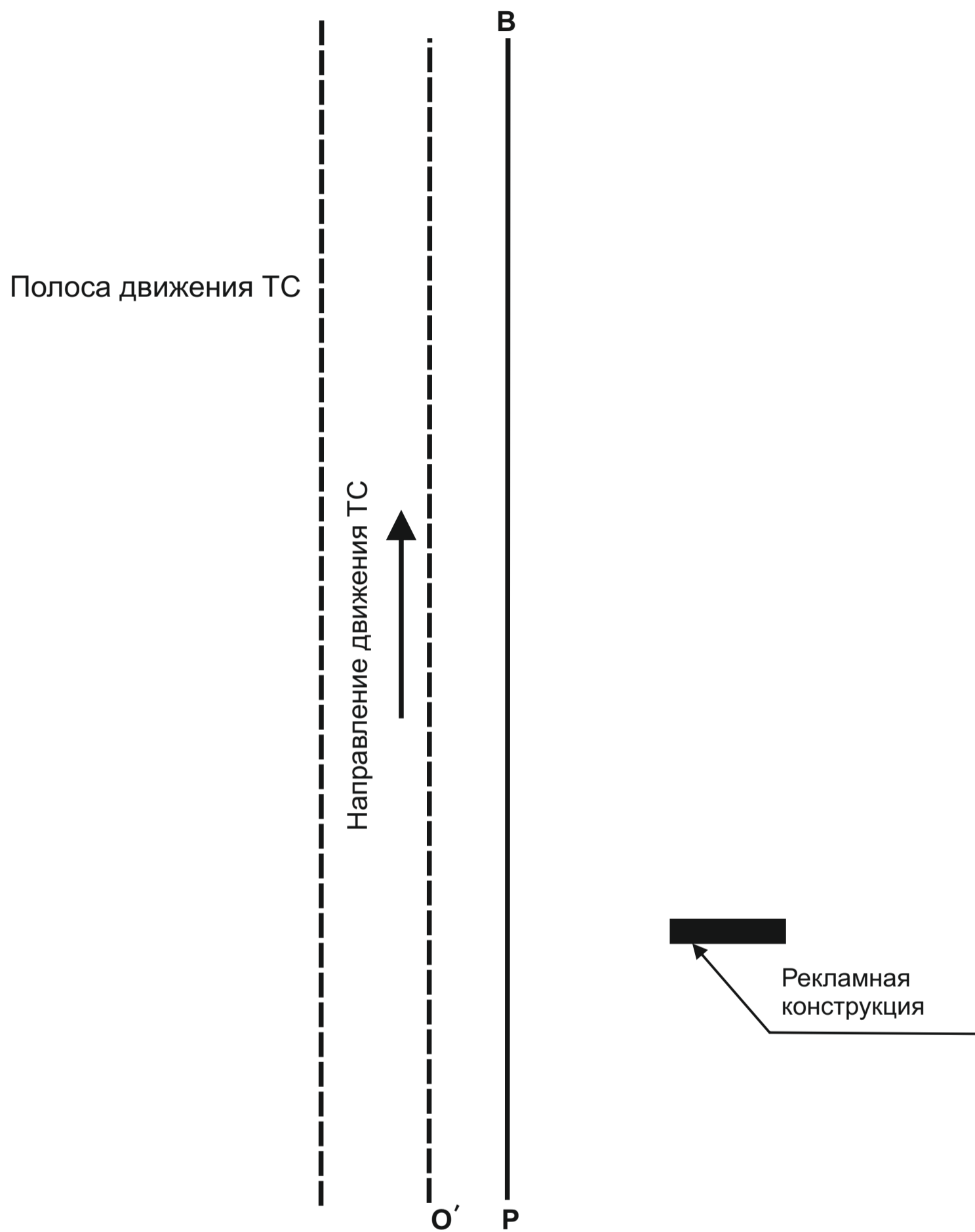
$h_{\text{д.з.}}$ – габаритная высота дорожного знака над проезжей частью, м

h_p – высота рекламной конструкции (от уровня проезжей части до нижнего края информационного поля)

$l_{\text{д.з.}}$ – расстояние от проезжей части до дальнего края дорожного знака, м

$l_{\text{уст}}^p$ – минимальное расстояние от края проезжей части до ближайшей к краю проезжей части точки рекламной конструкции.

В соответствии с п. Г.3 приложения Г «Требования к территориальному размещению рекламных конструкций. Порядок определения границ коридора безопасности» ГОСТ Р 52044-2003 «Наружная реклама на автомобильных дорогах и территориях городских и сельских поселений. Общие технические требования к средствам наружной рекламы. Правила размещения» в целях обеспечения видимости дорожных знаков, предусмотренных Г.3.1, Г.3.2, границы коридора безопасности определяются по правилам, установленным Г.4, с учетом правил, указанных в Г.2. Указанные в Г.4 требования не распространяются на рекламные конструкции, площадь информационного поля которых составляет менее 4,5 м, а также на рекламные конструкции, совмещенные с городской мебелью (модульные рекламные конструкции), в т.ч. на средства наружной рекламы, являющиеся конструктивной частью остановочных павильонов транспорта.

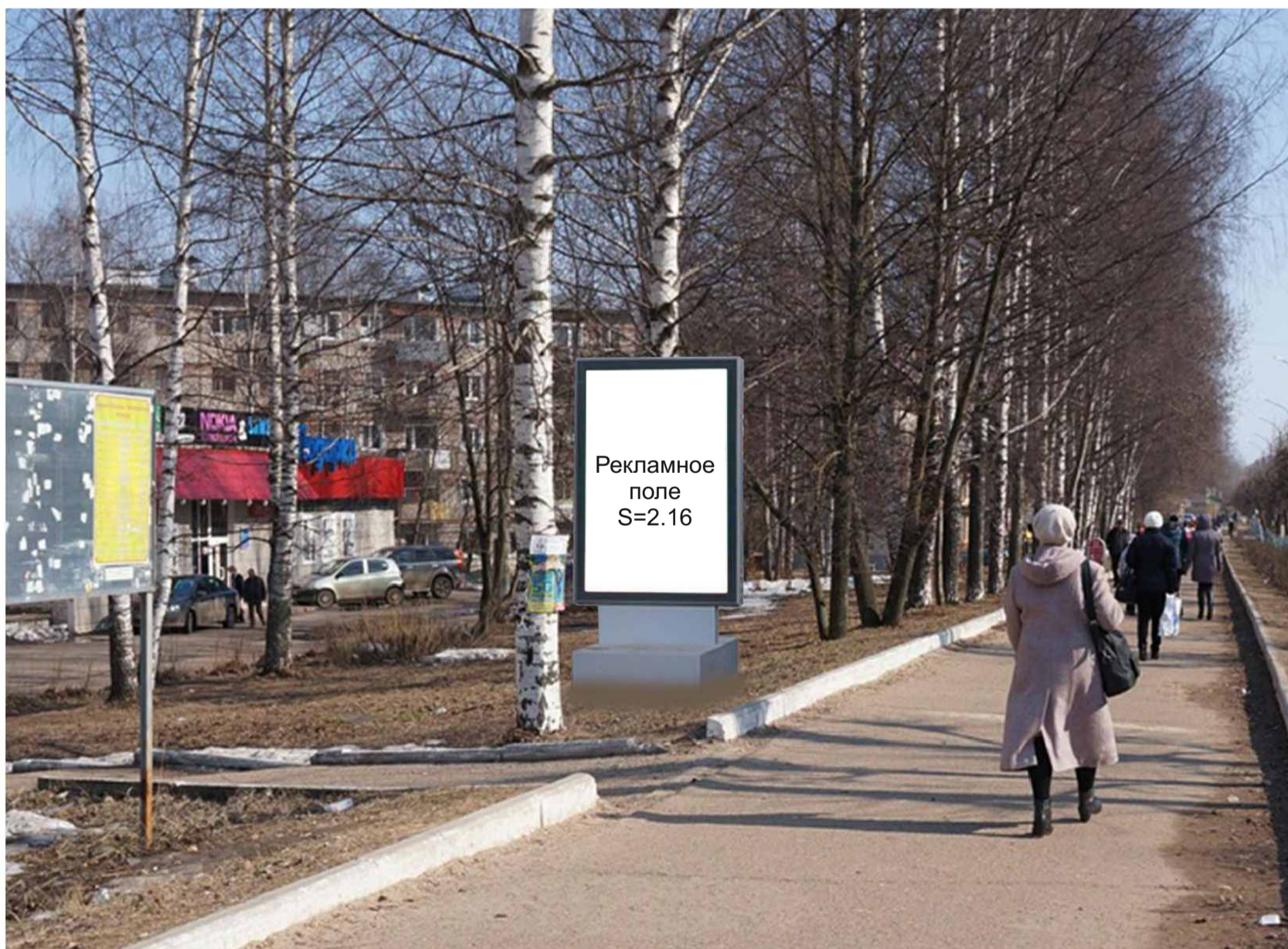


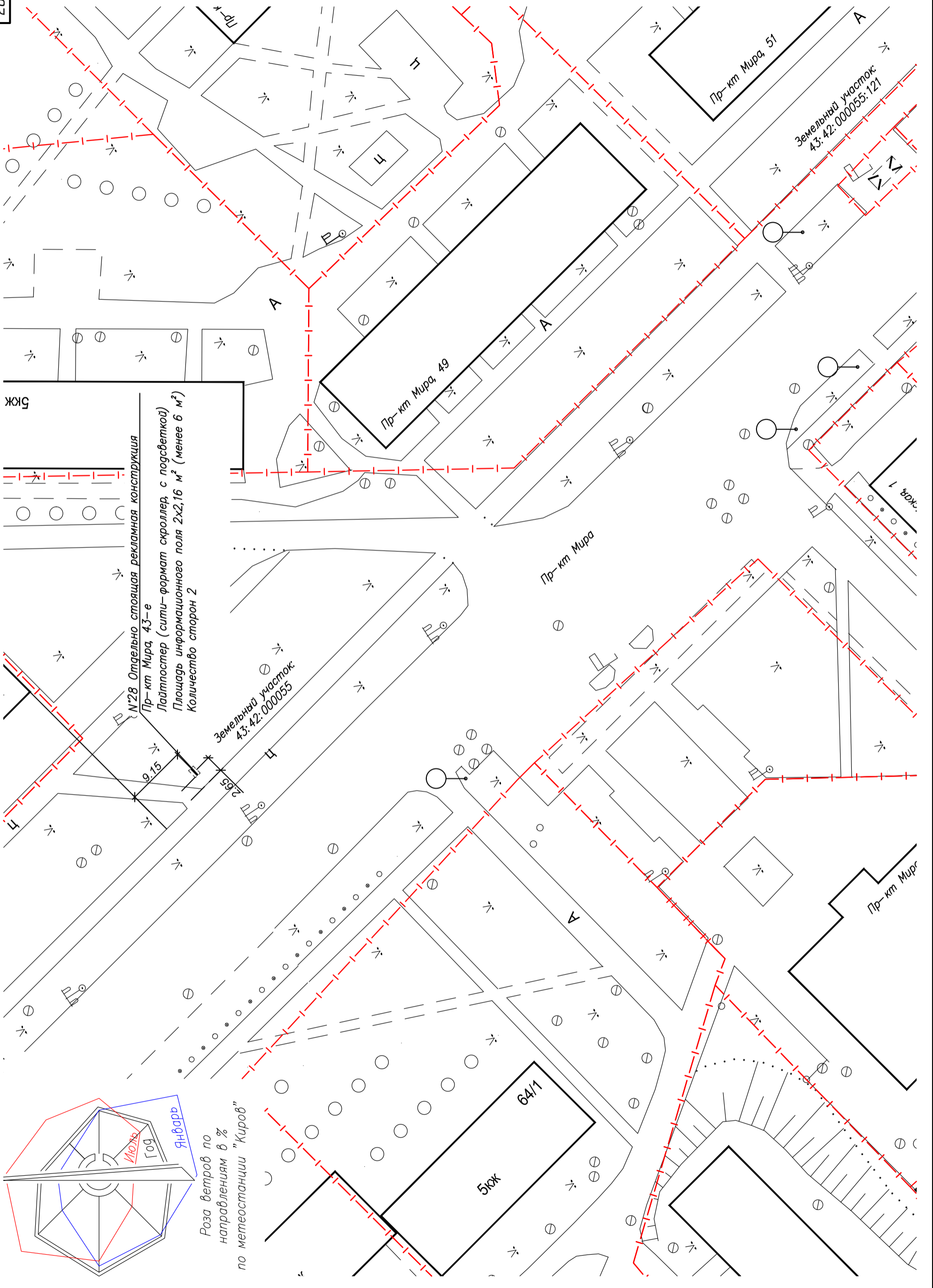
РВ - край проезжей части;
О' - транспортное средство;

Рисунок Г.1



Рекламная конструкция №28 Пр-т Мира, 43-е Лайтпостер (Вид «Б»)





№28 Отдельно стоящая рекламная конструкция
 Пр-кт Мира, 43-е
 Лайтпостер (сити-формат скроллер, с подсветкой)
 Площадь информационного поля 2x2,16 м² (менее 6 м²)
 Количество сторон 2

Земельный участок
 43:42:000055

5кж

Ц

9,15

1,5

Ц

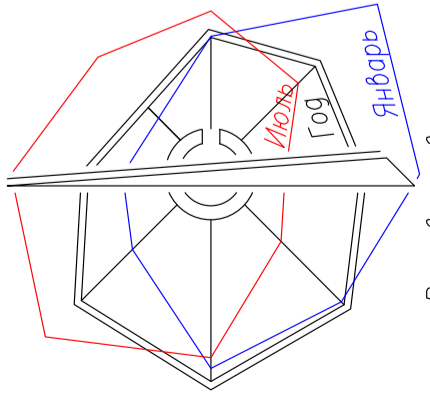
64/1

5кж

Пр-кт Мира

Пр-кт Мира, 51

Земельный участок
 43:42:000055:121



Роза ветров по
 направлениям в %
 по метеостанции "Киров"