

**Расчет коридора безопасности
для рекламной конструкции
по адресу: г. Кирово-Чепецк,
пр-т Мира, 61/1.**

Место в схеме №29

г. Кирово-Чепецк, 2020

СОДЕРЖАНИЕ

| | |
|---|-----|
| Пояснительная записка | 3 |
| Расчет коридора безопасности для рекламной конструкции, место в схеме №29 | 4-5 |
| Определение границ коридора безопасности. Рис. Г.1 | 6 |
| Дислокация технических средств регулирования дорожного движения (дорожных знаков и разметок) г. Кирово-Чепецка | |
| Кировской области по пр-т Мира, 61/1 | 7 |
| Фотомонтаж рекламной конструкции | 8 |
| Топографический план г. Кирово-Чепецка» | 9 |

Пояснительная записка

Расчет коридора безопасности по адресу: пр-т Мира, 61/1, место в схеме №29

Для расчета использовалась Дислокация технических средств регулирования дорожного движения (дорожных знаков и разметки) г. Кирово-Чепецк Кировской области, а также следующие нормативные документы:

1. ГОСТ Р 52044-2003 (с изм. 2016 г.) Наружная реклама на автомобильных дорогах и территориях городских и сельских поселений.
2. ГОСТ Р 52289-2004 Технические средства организации дорожного движения. Правила применения дорожных знаков, разметки, светофоров, дорожных ограждений и направляющих устройств.
3. ГОСТ Р 52290-2004 Технические средства организации дорожного движения. Знаки Дорожные. Общие технические требования.

В соответствии с требованиями ГОСТ Р 52044-2003 (с изм. 2016 г.) определены параметры коридора безопасности и зона разрешенного безопасного размещения рекламной конструкции.

Расчет безопасности для рекламной конструкции, место в схеме №29

Исходные данные:

Тип рекламной конструкции – с Т-образным информационным полем

| | |
|---|------|
| Площадь информационного поля, м ² | 18 |
| l_e – 1/2 ширины полосы движения, м | 1,75 |
| V_0 – максимальная скорость на участке, км/ч | 60 |
| φ – коэффициент продольного дорожного сцепления | 0,4 |
| h_e – высота уровня глаз водителя над уровнем проезжей части, м | 1,2 |
| $h_{д.з.}$ – габаритная высота дорожного знака над проезжей частью, м | 4,0 |
| h_p – высота рекламной конструкции (от уровня проезжей части до нижнего края информационного поля) | 3,5 |
| $l_{д.з.}$ – расстояние от проезжей части до дальнего края дорожного знака, м | 2,0 |
| $l_{уст}^p$ – минимальное расстояние от края проезжей части до ближайшей к краю проезжей части точки рекламной конструкции. | 10,0 |

Дорожный знак 2.1 «Главная дорога»
Светофор

1. Определяем минимальное расстояние от середины крайней полосы движения, при котором обеспечивается видимость дорожного знака 2.1 «Главная дорога» и светофора, относящегося к категории Г 3.1 (по формуле Г.2)

$$R_{ЗК}^{без} = 1,1 \cdot [(h_{\partialз} - h_g)^2 + (l_g + l_{\partialз})^2]^{\frac{1}{2}} \quad R_{ЗК}^{без} = 1,1 \cdot [(4,0 - 1,2)^2 + (1,75 + 2,0)^2]^{\frac{1}{2}} = 5,15$$

2. Для дорожного знака 2.1 «Главная дорога» и светофора, входящего в категорию Г 3.1, расстояние безопасного торможения, т.е. остановочный путь, проходимый транспортным средством за время распознавания водителем информации дорожного знака, рассчитывается по формуле Г.3

$$S_{без} = \frac{V_0}{1,5} + \frac{V_0^2}{254 \varphi} = \frac{60}{1,5} + \frac{60^2}{254 \cdot 0,4} \approx 75,4 \text{ м}$$

3. Определяем минимальное допустимое расстояние от места установки рекламной конструкции до линии установки дорожного знака, при расстоянии 25 м от края проезжей части до ближайшей точки горизонтальной проекции края рекламной конструкции. Дорожный знак 72.1 «Главная дорога» и светофор, относится к категории Г 3.1 рассчитывается по формуле Г.4

$$S_{учм}^p = S_{без} \left(1 - \frac{[(l_g + l_{учм}^p)^2 + (h_p - h_g)^2]^{\frac{1}{2}}}{R_{ЗК}^{без}} \right) = 75,4 \left(1 - \frac{[(1,75 + 10,0)^2 + (3,5 - 1,2)^2]^{\frac{1}{2}}}{5,15} \right) \approx -99,53$$

Если при расчете $S_{учм}^p$ принимает значения меньше 0,2 м, значение принимается равным 0,2 м.

Рассчитав параметры коридора безопасности, изобразив его границы графически (см. Рисунок Г.1) делаем вывод: видимость дорожного знака 2.1 «Главная дорога» и светофора будет обеспечена, т.к. место планируемого размещения рекламной конструкции находится за пределами коридора безопасности.

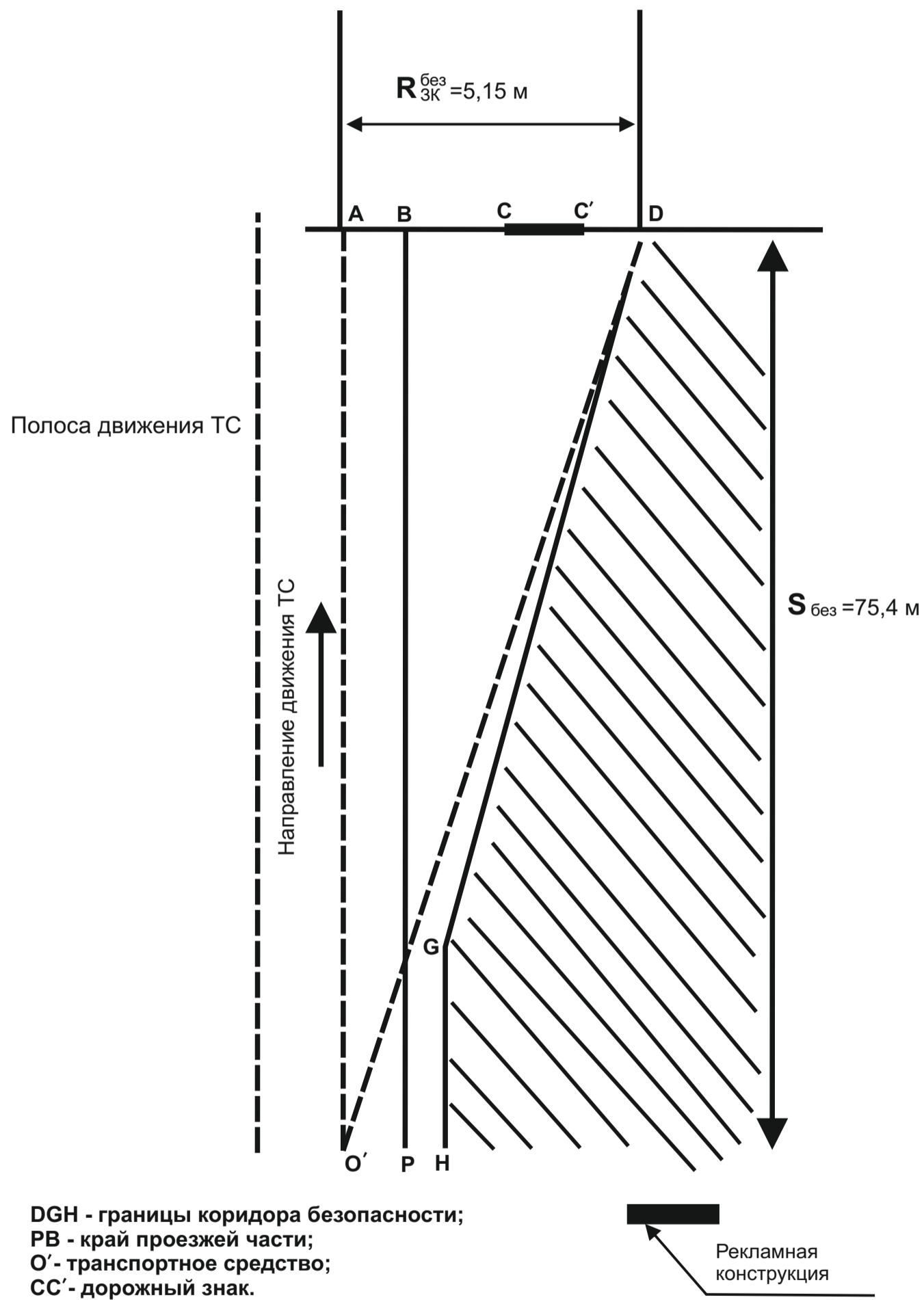
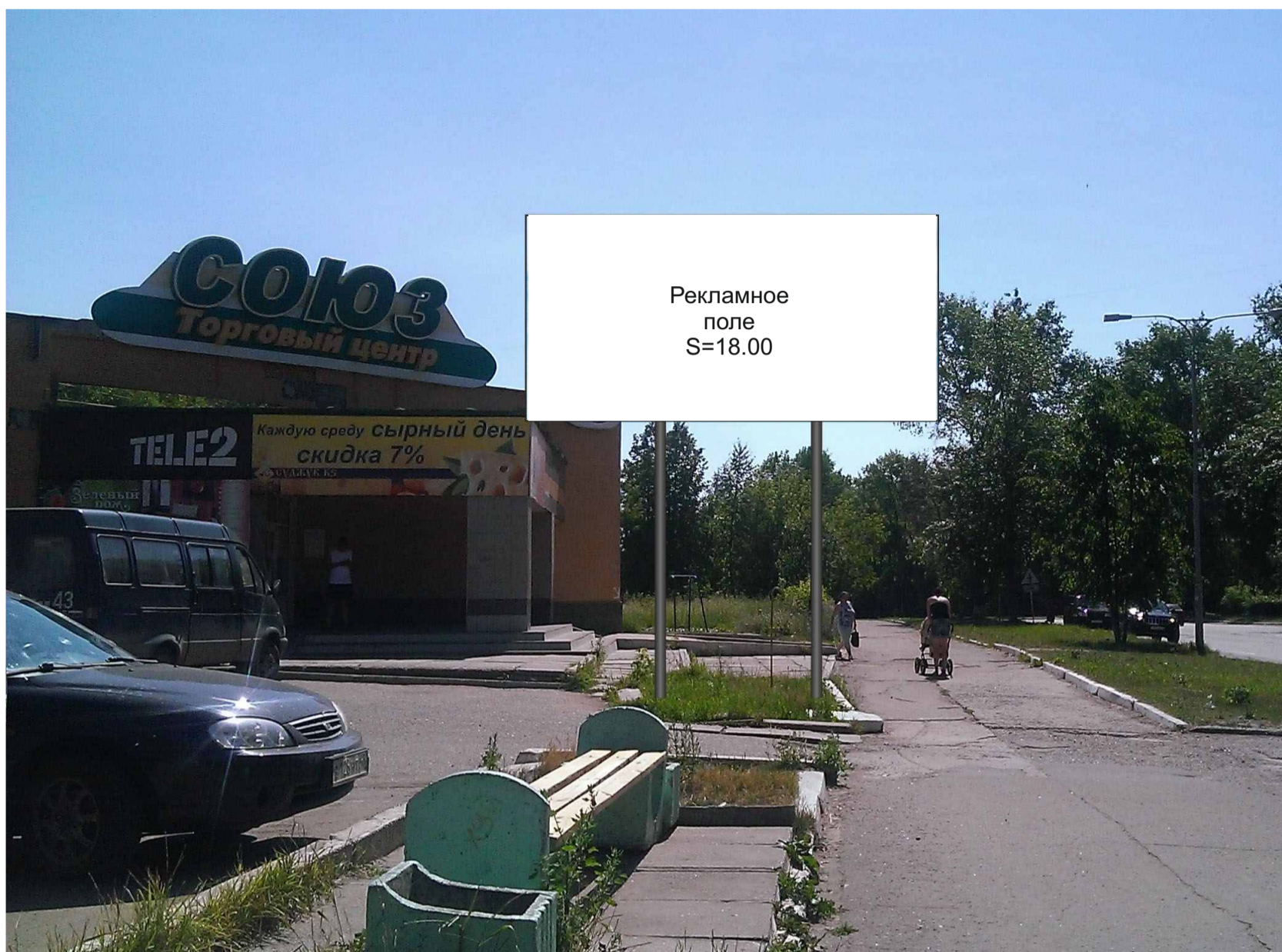
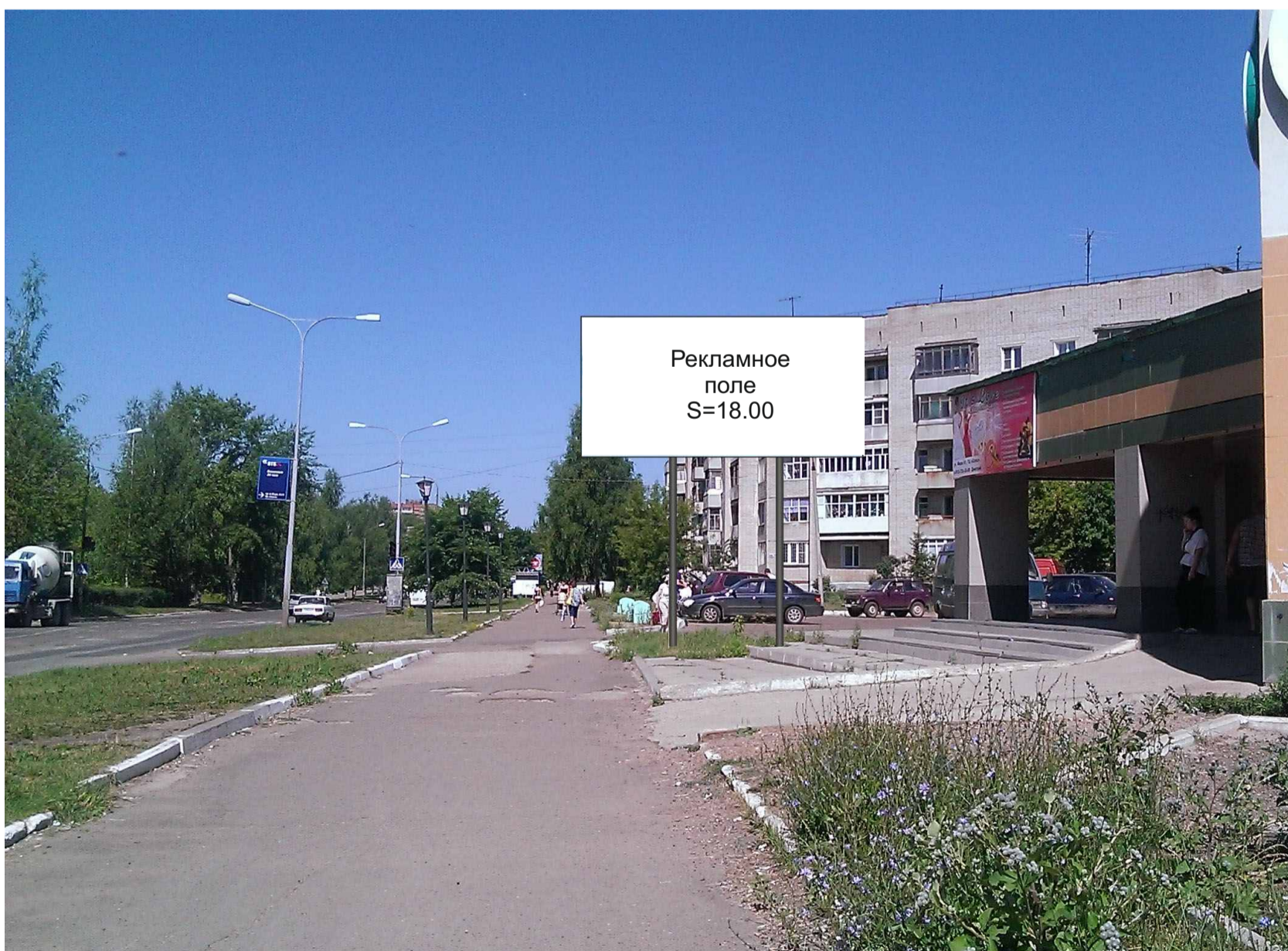
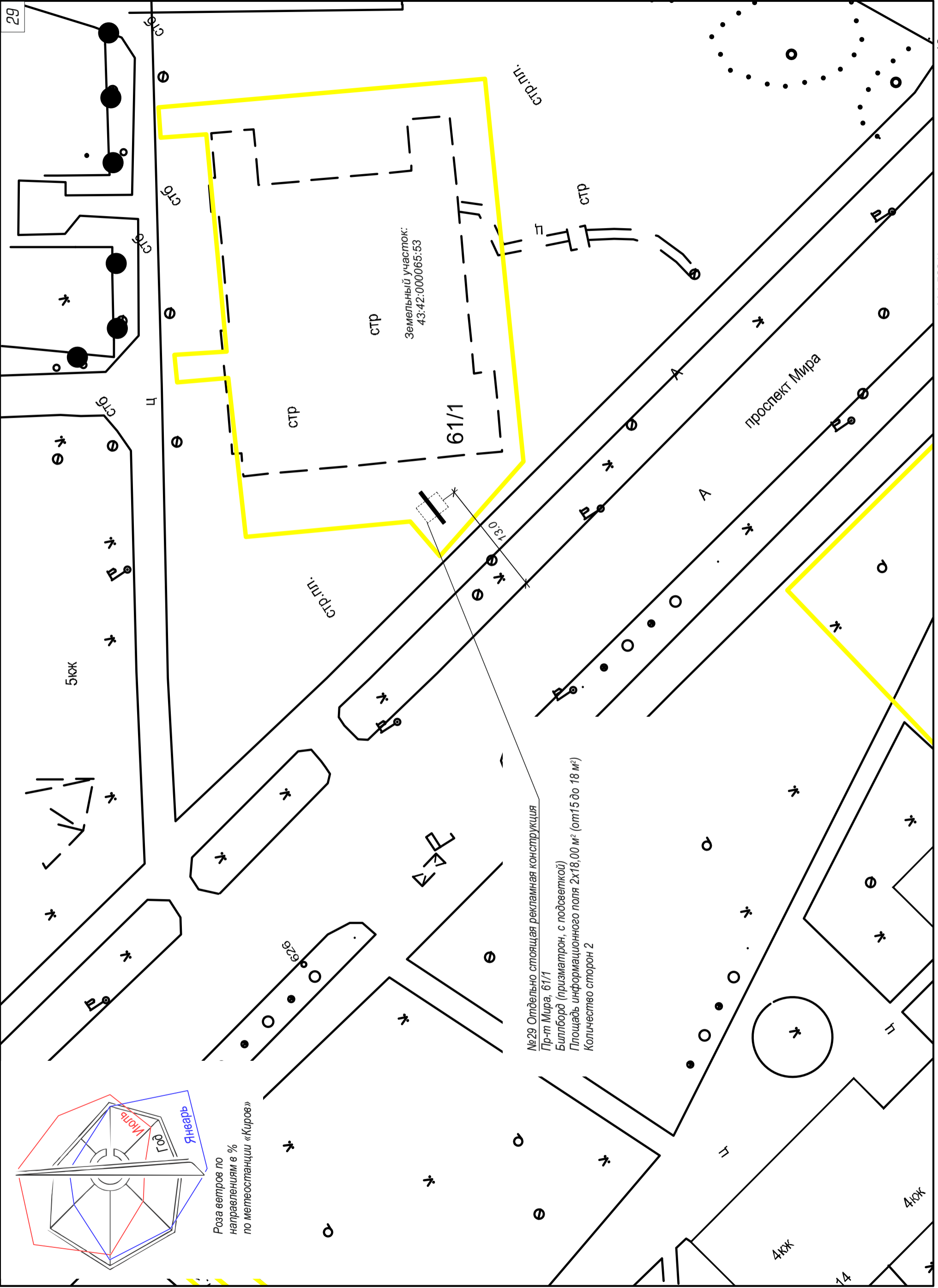


Рисунок Г.1



Рекламная конструкция №29 Пр-т Мира, 61/1 Биллборд (Вид «Б»)





29

А3

М 1:500 Копировал

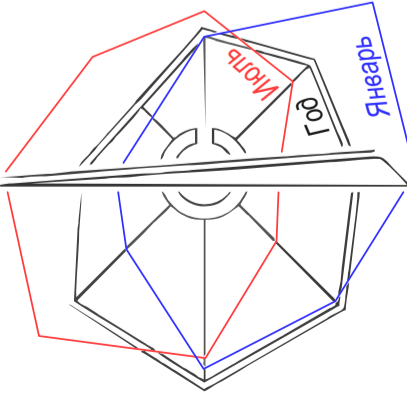
Земельный участок:
43:42:000065:53

61/1

проспект Мира

№29 Отдельно стоящая рекламная конструкция
Пр-т Мира, 61/1
Билборд (призматрон, с подсветкой)
Площадь информационного поля 2x18,00 м² (от 15 до 18 м²)
Количество сторон 2

Роза ветров по
направлениям в %
по метеостанции «Киров»



5кж

4кж

4кж

14