



**ГЛАВА МУНИЦИПАЛЬНОГО ОБРАЗОВАНИЯ
«ГОРОД КИРОВО-ЧЕПЕЦК»
КИРОВСКОЙ ОБЛАСТИ**

ПОСТАНОВЛЕНИЕ

23.04.2014

№ 39/п

г. Кирово-Чепецк

О проведении публичных слушаний по проекту постановления администрации муниципального образования «Город Кирово-Чепецк» Кировской области «Об утверждении документации по планировке территории для строительства линейного объекта на территории муниципального образования «Город Кирово-Чепецк» Кировской области – «Газопровод среднего и низкого давления для газоснабжения мкр. Жемчужный д. Лобань Кирово-Чепецкого района Кировской области»

В соответствии со статьей 46 Градостроительного кодекса Российской Федерации, статьей 28 Федерального закона от 06.10.2003 № 131-ФЗ «Об общих принципах организации местного самоуправления в Российской Федерации», статьей 15 Устава муниципального образования «Город Кирово-Чепецк» Кировской области, Порядком организации и проведения публичных слушаний по проектам муниципальных правовых актов в области градостроительной деятельности на территории муниципального образования «Город Кирово-Чепецк» Кировской области, утвержденным решением Кирово-Чепецкой городской Думы от 26.09.2012 № 13/69, глава муниципального образования «Город Кирово-Чепецк» Кировской области **ПОСТАНОВЛЯЕТ:**

1. Провести на территории муниципального образования «Город Кирово-Чепецк» Кировской области публичные слушания с 05.05.2014 по 04.06.2014 по проекту постановления администрации муниципального образования «Город Кирово-Чепецк» Кировской области «Об утверждении документации по планировке территории для строительства линейного

объекта на территории муниципального образования «Город Кирово-Чепецк» Кировской области – «Газопровод среднего и низкого давления для газоснабжения мкр. Жемчужный д. Лобань Кирово-Чепецкого района Кировской области» (далее – проект постановления). Прилагается.

2. Ознакомиться с проектом постановления можно на официальном сайте муниципального образования «Город Кирово-Чепецк» Кировской области (www.k4city.gov-vyatka.ru), в информационном бюллетене органов местного самоуправления муниципального образования «Город Кирово-Чепецк» Кировской области от 24.04.2014 № 18 (269) и в кабинете № 318 здания администрации муниципального образования «Город Кирово-Чепецк» Кировской области по адресу: Кировская область, г. Кирово-Чепецк, ул. Первомайская, д.6, (вторник, пятница с 08-00 до 16-00, обед с 12-00 до 12-48).

3. Определить границы территории проведения публичных слушаний - границы муниципального образования «Город Кирово-Чепецк» Кировской области.

4. Определить орган, уполномоченный на проведение публичных слушаний, – администрацию муниципального образования «Город Кирово-Чепецк» Кировской области.

5. Определить местом сбора предложений и замечаний по проекту постановления кабинет № 420 здания администрации муниципального образования «Город Кирово-Чепецк» Кировской области по адресу: Кировская область, г. Кирово-Чепецк, ул. Первомайская, д.6, в рабочие дни с 08-00 до 17-00, в пятницу с 08-00 до 16-00, обед с 12-00 до 12-48, факс (83361) 4-07-83, а также Интернет - приемную на официальном сайте муниципального образования «Город Кирово-Чепецк» Кировской области (www.k4city.gov-vyatka.ru).

6. Подведение итогов публичных слушаний по проекту постановления назначить на 05.06.2014 в 10-00 в помещении актового зала здания администрации муниципального образования «Город Кирово-Чепецк» Кировской области по адресу: Кировская область, г. Кирово-Чепецк, ул. Первомайская, д.6.

7. Опубликовать настоящее постановление в порядке, установленном для официального опубликования муниципальных правовых актов, иной официальной информации, разместить на официальном сайте муниципального образования «Город Кирово-Чепецк» Кировской области (www.k4city.gov-vyatka.ru).

Глава муниципального
образования «Город Кирово-
Чепецк» Кировской области
В.В. Крешетов



**АДМИНИСТРАЦИЯ МУНИЦИПАЛЬНОГО ОБРАЗОВАНИЯ
«ГОРОД КИРОВО-ЧЕПЕЦК»
КИРОВСКОЙ ОБЛАСТИ**

ПОСТАНОВЛЕНИЕ

№ _____

г. Кирово-Чепецк

Об утверждении документации по планировке территории для строительства линейного объекта на территории муниципального образования «Город Кирово-Чепецк» Кировской области – «Газопровод среднего и низкого давления для газоснабжения мкр. Жемчужный д. Лобань Кирово-Чепецкого района Кировской области»

Рассмотрев представленный проект планировки с проектом межевания в составе проекта планировки для строительства линейного объекта на территории муниципального образования – «Газопровод среднего и низкого давления для газоснабжения мкр. Жемчужный д. Лобань Кирово-Чепецкого района Кировской области» (далее – проект планировки с проектом межевания в составе проекта планировки), протокол публичных слушаний от 05.06.2014 по проекту планировки с проектом межевания в составе проекта планировки, заключение о результатах публичных слушаний от 05.06.2014 по проекту планировки с проектом межевания в составе проекта планировки, в соответствии с п. 26, ч. 1, ст. 16 Федерального закона от 06.10.2003 № 131-ФЗ «Об общих принципах организации местного самоуправления в Российской Федерации» и ч. 13, ч. 14 ст. 46 Градостроительного кодекса Российской Федерации, администрация муниципального образования «Город Кирово-Чепецк» Кировской области ПОСТАНОВЛЯЕТ:

1. Утвердить проект планировки с проектом межевания в составе проекта планировки для строительства линейного объекта на территории муниципального образования – «Газопровод среднего и низкого давления

для газоснабжения мкр. Жемчужный д. Лобань Кирово-Чепецкого района Кировской области». Прилагается.

2. Отделу организационного обеспечения администрации муниципального образования «Город Кирово-Чепецк» Кировской области в течение семи дней со дня утверждения, опубликовать утвержденный проект планировки с проектом межевания в составе проекта планировки в порядке, установленном для официального опубликования муниципальных правовых актов, иной официальной информации.

3. Муниципальному казенному учреждению «Муниципальные информационные ресурсы» города Кирово-Чепецка Кировской области разместить утвержденный проект планировки с проектом межевания в составе проекта планировки на официальном сайте муниципального образования «Город Кирово-Чепецк» Кировской области.

Глава администрации
муниципального образования
«Город Кирово-Чепецк»
Кировской области

ОАО "КИРОВГИПРОЗЕМ"

ИНСТИТУТ ТЕРРИТОРИАЛЬНОГО ПЛАНИРОВАНИЯ
"КИРОВСКОЕ АРХИТЕКТУРНОЕ, ЗЕМЛЕУСТРОИТЕЛЬНОЕ
ПРОЕКТНО-ИЗЫСКАТЕЛЬСКОЕ ПРЕДПРИЯТИЕ"



**Проект планировки с проектом межевания
в составе проекта планировки для строительства
линейного объекта на территории
муниципального образования «Газопровод среднего и
низкого давления для газоснабжения мкр. Жемчужный д.
Лобань Кирово-Чепецкого района Кировской области»**

Заказчик: Индивидуальный предприниматель Лимонова Наталья Павловна

Договор: № 101 от 29 августа 2013

Шифр: АПМ 21-101-13-ППМЛ/15

Генеральный директор

О.Г. Созинов

Директор по градостроительному
проектированию

М.Л.Башорина

Киров 2013

ОАО "КИРОВГИПРОЗЕМ"

ИНСТИТУТ ТЕРРИТОРИАЛЬНОГО ПЛАНИРОВАНИЯ
"КИРОВСКОЕ АРХИТЕКТУРНОЕ, ЗЕМЛЕУСТРОИТЕЛЬНОЕ
ПРОЕКТНО-ИЗЫСКАТЕЛЬСКОЕ ПРЕДПРИЯТИЕ"



**Проект планировки с проектом межевания
в составе проекта планировки для строительства
линейного объекта на территории
муниципального образования «Газопровод среднего и
низкого давления для газоснабжения мкр. Жемчужный д.
Лобань Кирово-Чепецкого района Кировской области»**

ТОМ 1

**Основная (утверждаемая) часть
Положения о характеристиках развития
систем инженерно-технического обеспечения,
необходимых для развития территории.**

Киров 2013

СОСТАВ ПРОЕКТА ПЛАНИРОВКИ И МЕЖЕВАНИЯ

№ п/п	Наименование	
1.	Основная часть (утверждаемые материалы)	
	Положения о характеристиках развития систем инженерно–технического обеспечения, необходимых для развития территории	Том1
	Графическая часть	Альбом 1
	Градостроительный план	
2.	Материалы по обоснованию	
	Обоснование положений по размещению линейного объекта	Том 2
	Графическая часть	Альбом 2

ВЕДОМОСТЬ ОСНОВНЫХ И ССЫЛОЧНЫХ ДОКУМЕНТОВ

№ п/п	Наименование	Прим
1.	Градостроительный кодекс Российской Федерации от 29.12.2004 г.	
2.	Земельный Кодекс Российской Федерации от 25.10.2001г № 136-ФЗ	
3.	СНиП 11-04-2003 Об утверждении инструкции о порядке разработки, согласования экспертизы и утверждения градостроительной документации	
4.	СП 42.13330.2011 «Градостроительство. Планировка и застройка городских и сельских поселений» (актуализированная редакция СНиП 2.07.01-89*)	
5.	ПБ 12-529-03 «Правила безопасности систем газораспределения и газопотребления».	
6.	Постановление Правительства РФ № 878 от 20.11.2000г Правила охраны газораспределительных сетей	

Технические решения, принятые в чертежах, соответствуют требованиям градостроительных регламентов, экологических, санитарно-гигиенических, противопожарных норм, действующих на территории Российской Федерации, и обеспечивают безопасную для жизни и здоровья людей эксплуатацию объекта при соблюдении предусмотренных рабочими чертежами, мероприятий.

Директор по градостроительному проектированию

М.Л.Башорина

АПМ 21-101-13-ППМЛ/15

Изм	Лист	№ документа	Подпись	Дата

Ине. № подл.	Взам. ине. №	Ине. № дубл.	Подпись и дата

ВГП	Петрова А.Ю.	Основная часть Состав проекта планировки и межевания	Стад	Лист	Листов
Исполнит	Илатовская Я.В.			3	
Исполнит	Бажина И.В.		ОАО «Кировгипрозем»		
Н.контр	Башорина М Л				

№ п/п	Наименование	Страница
	Положения о характеристиках развития систем инженерно–технического обеспечения, необходимых для развития территории	Том 1
	Состав материалов проекта планировки и межевания	3
	Основная часть. Содержание	4
1	Введение	5
2	Положения о характеристиках развития систем инженерно–технического обеспечения, необходимых для развития территории	6
3	Сведения о размещении линейного объекта на осваиваемой территории	7
4	Основные технико-экономические показатели проекта планировки	8
	<i>Приложения:</i>	
Прил.1	Перечень земельных участков, вовлекаемых в границы охранной зоны газопровода	9
Прил.2	Каталог координат границ проектируемой территории	15
Прил.3	Каталог координат планируемых красных линий, разделяющих МКР 12 и МКР 13	21
	Графическая часть	Альбом 1
1	Схема расположения элемента планировочной структуры территории. М 1:10000	Лист 1
2	Проект планировки М 1:1000	Лист 2-3
3	Проект межевания М 1: 1000	Лист 4-6
	Градостроительный план (в составе проекта межевания) разработан в соответствии с приказом Министерства регионального развития Российской Федерации от 10.05.2011 № 207.	

Ине. № подл.	Взам. инв. №	Ине. № дубл.	Подпись и дата

АПМ 21-101-13-ППМЛ/15				
Изм	Лист	№ документа	Подпись	Дата
ВГП		Петрова А.Ю.		
Исполнит		Илатовская Я.В.		
Исполнит		Бажина И.В.		
Н.контр		Башорина М Л		
Основная часть Состав проекта планировки и межевания				
			Стад	Лист
				4
ОАО «Кировгипрозем»				

- чертеж проекта планировки;
- чертеж проекта межевания;
- чертеж красных линий;
- градостроительный план.

2. Текстовую часть, содержащую:

- положения о характеристиках развития системы газоснабжения проектируемой территории, в том числе параметрах застройки территории и характеристиках инженерно-технического обеспечения, необходимых для развития территории.

Материалы по обоснованию проекта планировки территории включают в себя материалы:

1. Графическую часть, содержащую:

- схему размещения проектируемой территории в структуре поселения;
- схему использования территории в период подготовки проекта планировки территории.

2. Текстовую часть, содержащую:

- обоснование положений, касающихся определения параметров застройки территории и характеристик инженерно-технического обеспечения.

2. Положения о характеристиках развития систем инженерно-технического обеспечения, необходимых для развития территории.

Проектом планировки предусматривается размещение газопровода высокого давления траншейным способом из полиэтиленовых труб в подземном исполнении от точки врезки в существующий газопровод высокого давления Ду 150 в районе квартала Утробино г. Кирово-Чепецка, далее газопровод среднего давления от ГРПШ-13-2У1 через земли г. Кирово-Чепецка до проектируемого ГРПШ-035М-05-2У1, расположенного в мкр. Жемчужный д. Лобань Кирово-Чепецкого района, далее газопровод среднего давления до ГСГО-м и низкого давления по улицам ул. Центральная по ул. Светлая, ул. Родниковая, ул. Весенняя, ул. Радужная, ул. Вишневая, ул. Солнечная, ул. Цветочная, ул. Новая, ул. Луговая, ул. Славянская, ул.

Ине. № подл.	Подпись и дата
	Ине. № дубл.
	Взам. ине. №
	Подпись и дата

АПМ 21-101-13-ППМЛ/15				
Изм	Лист	№ документа	Подпись	Дата
Основная часть Состав проекта планировки и межевания				
			Стад	Лист
			6	Листов
ОАО «Кировгипрозем»				

Дачная мкр Жемчужный. Прокладка под дорогами с твердым покрытием – методом горизонтально-направленного бурения.

Направление использования газа – отопления, горячее водоснабжение, пищеприготовление.

Общая протяженность трассы газопровода составит 7,098 км, из них:

- по территории г. Кирова-Чепецка – 0,936 км;
- по территории Кирово-Чепецкого района (мкр. Жемчужный) – 6,162 км.

3. Сведения о размещении линейного объекта на осваиваемой территории

Трасса газопровода «Газопровод среднего и низкого давления для газоснабжения мкр. Жемчужный д. Лобань Кирово-Чепецкого района Кировской области» пройдет по территории МО «Город Кирово-Чепецк» и территории д. Лобань Просницкого сельского поселения Кирово-Чепецкого района.

Положение трассы газопровода принято согласно акту выбора трассы, согласованного со всеми заинтересованными организациями.

Трасса газопровода проходит по землям администрации г. К-Чепецка в границах кадастрового квартала 43:42:000071 и по землям Кирово-Чепецкого района в границах кадастрового квартала 43:12:430162 по участкам 43:12:430162:110, 43:12:430162:73, 43:12:430162:70, 43:12:430162:85, 43:12:430162:74, 43:12:430162:77, 43:12:430162:78, 43:12:430162:81, 43:12:430162:79, 43:12:430162:84, 43:12:430162:86, 43:12:430162:80, 43:12:430162:75, 43:12:430162:82, 43:12:430162:83, 43:12:430162:76, 43:12:430162:97, 43:12:430162:101, 43:12:430162:102, 43:12:430162:95, 43:12:430162:99, 43:12:430162:92, 43:12:430162:96, 43:12:430162:94, 43:12:430162:104, 43:12:430162:100, 43:12:430162:103, 43:12:430162:98, 43:12:430162:93, 43:12:430162:125, 43:12:430162:126, 43:12:430162:127, 43:12:430162:128, 43:12:430162:129, 43:12:430162:130, 43:12:430162:137, 43:12:430162:132, 43:12:430162:133, 43:12:430162:134, 43:12:430162:135, 43:12:430162:136, 43:12:430162:131, 43:12:430162:112, 43:12:430162:113, 43:12:430162:114, 43:12:430162:115, 43:12:430162:116, 43:12:430162:117, 43:12:430162:124, 43:12:430162:119, 43:12:430162:120, 43:12:430162:121, 43:12:430162:122, 43:12:430162:123, 43:12:430162:118, 43:12:430162:138, 43:12:430162:139,

Ине. № дубл.	Взам. ине. №	Подпись и дата	АПИ 21-101-13-ППМЛ/15					
			Изм	Лист	№ документа	Подпись	Дата	
Ине. № подл.	ВГП	Петрова А.Ю.			Основная часть Состав проекта планировки и межевания	Стад	Лист	Листов
	Исполнит	Илатовская Я.В.					7	
	Исполнит	Бажина И.В.				ОАО «Кировгипрозем»		
	Н.контр	Башорина М Л						

43:12:430162:140, 43:12:430162:141, 43:12:430162:142, 43:12:430162:143,
 43:12:430162:150, 43:12:430162:145, 43:12:430162:146, 43:12:430162:147,
 43:12:430162:148, 43:12:430162:149, 43:12:430162:144, 43:12:430162:90,
 43:12:430162:88, 43:12:430162:109, 43:12:430162:111.

На территории рассматриваемой территории подлежащие переустройству коммуникации отсутствуют.

4. Основные технико-экономические показатели проекта планировки

№ п/п	Наименование	Кол-во	Примечания
1	2	3	5
1.	Площадь проектируемой территории, га	3,33	
2.	Протяженность газопровода км, в т.ч.	7,098	
	- по территории г. Кирово-Чепецк - по территории Кирово-Чепецкого района	0,936 6,162	
3.	Площадь участка газопровода м2, в т.ч.	33271,47	
	- по территории г. Кирово-Чепецк - по территории Кирово-Чепецкого района	6043,14 27228,33	

Ине. № подл.	Подпись и дата
	Ине. № дубл.
	Взам. инв. №
	Подпись и дата

АПМ 21-101-13-ППМЛ/15				
Изм	Лист	№ документа	Подпись	Дата
ВГП		Петрова А.Ю.		
Исполнит		Илатовская Я.В.		
Исполнит		Бажина И.В.		
Н.контр		Башорина М Л		
Основная часть Состав проекта планировки и межевания			Стад	Лист
				8
			ОАО «Кировгипрозем»	

Приложение 1

Перечень земельных участков, вовлекаемых в границы охранной зоны газопровода

Наименование объекта	Наименование землепользователя Категории земель	Номер кадастрового квартала, земельного участка	Протяженность объекта, м	Площадь земельного участка под строительство объекта, м ²
по территории г. Кирово-Чепецк	Государственная собственность не разграничена, Земли администрации г. Кирово-Чепецка, Земли населенных пунктов	43:42:000071	935,68	6043,14
	Итого:	-	935,68	6103,14
по территории Кирово-Чепецкого района	Государственная собственность не разграничена, Земли администрации, Земли населенных пунктов	43:12: 430162	115,96	1105,20
	Частная собственность, Земли населенных пунктов	43:12:430162:110	1052,39	5366,13
	Частная собственность, Земли населенных пунктов	43:12:430162:73	383,52	722,87
	Частная собственность, Земли населенных пунктов	43:12:430162:70	383,53	722,91
	Частная собственность, Земли населенных пунктов	43:12:430162:85	5,18	31,07
	Частная собственность, Земли населенных пунктов	43:12:430162:74	5,09	30,52
	Частная собственность, Земли населенных пунктов	43:12:430162:77	5,04	30,23
	Частная собственность, Земли населенных пунктов	43:12:430162:78	4,97	29,80
	Частная собственность,	43:12:430162:81	4,91	29,42

Име. № подл.	
Подпись и дата	
Взам.	
Име. № дубл.	
Подпись и дата	

Изм.	Лист	№ докум.	Подпись	Дата
------	------	----------	---------	------

АПМ 21-101-13-ППМЛ/15

Лист

9

Име. № подл.	Подпись и дата	Взам.	Име. № дубл.	Подпись и дата

Земли населенных пунктов			
Частная собственность, Земли населенных пунктов	43:12:430162:79	4,86	29,15
Частная собственность, Земли населенных пунктов	43:12:430162:84	8,88	53,18
Частная собственность, Земли населенных пунктов	43:12:430162:86	8,74	53,60
Частная собственность, Земли населенных пунктов	43:12:430162:80	8,75	53,40
Частная собственность, Земли населенных пунктов	43:12:430162:75	8,77	52,52
Частная собственность, Земли населенных пунктов	43:12:430162:82	8,68	52,07
Частная собственность, Земли населенных пунктов	43:12:430162:83	8,64	51,64
Частная собственность, Земли населенных пунктов	43:12:430162:76	301,04	1435,99
Частная собственность, Земли населенных пунктов	43:12:430162:97	5,21	31,30
Частная собственность, Земли населенных пунктов	43:12:430162:101	5,20	31,18
Частная собственность, Земли населенных пунктов	43:12:430162:102	5,17	30,98
Частная собственность, Земли населенных пунктов	43:12:430162:95	5,19	31,15
Частная собственность, Земли населенных пунктов	43:12:430162:99	5,22	31,25
Частная	43:12:430162:92	5,19	31,15

Изм.	Лист	№ докум.	Подпись	Дата

АПМ 21-101-13-ППМЛ/15

Лист

10

собственность, Земли населенных пунктов			
Частная собственность, Земли населенных пунктов	43:12:430162:96	8,53	51,17
Частная собственность, Земли населенных пунктов	43:12:430162:94	8,49	50,88
Частная собственность, Земли населенных пунктов	43:12:430162:104	8,52	51,11
Частная собственность, Земли населенных пунктов	43:12:430162:100	8,49	50,84
Частная собственность, Земли населенных пунктов	43:12:430162:103	8,52	51,07
Частная собственность, Земли населенных пунктов	43:12:430162:98	8,50	50,93
Частная собственность, Земли населенных пунктов	43:12:430162:93	301,78	1439,31
Частная собственность, Земли населенных пунктов	43:12:430162:125	5,20	31,20
Частная собственность, Земли населенных пунктов	43:12:430162:126	5,23	31,33
Частная собственность, Земли населенных пунктов	43:12:430162:127	5,27	31,59
Частная собственность, Земли населенных пунктов	43:12:430162:128	5,27	31,60
Частная собственность, Земли населенных пунктов	43:12:430162:129	5,42	32,59
Частная собственность, Земли населенных пунктов	43:12:430162:130	5,49	32,95

Име. № подл.	Подпись и дата	Взам.	Име. № дубл.	Подпись и дата

Изм.	Лист	№ докум.	Подпись	Дата

АПМ 21-101-13-ППМЛ/15

Лист

11

Частная собственность, Земли населенных пунктов	43:12:430162:137	8,49	50,79
Частная собственность, Земли населенных пунктов	43:12:430162:132	8,45	50,63
Частная собственность, Земли населенных пунктов	43:12:430162:133	8,41	50,44
Частная собственность, Земли населенных пунктов	43:12:430162:134	8,36	50,04
Частная собственность, Земли населенных пунктов	43:12:430162:135	8,31	49,94
Частная собственность, Земли населенных пунктов	43:12:430162:136	8,31	49,65
Частная собственность, Земли населенных пунктов	43:12:430162:131	301,19	1436,75
Частная собственность, Земли населенных пунктов	43:12:430162:112	5,24	31,46
Частная собственность, Земли населенных пунктов	43:12:430162:113	5,22	31,32
Частная собственность, Земли населенных пунктов	43:12:430162:114	5,19	31,16
Частная собственность, Земли населенных пунктов	43:12:430162:115	5,22	31,20
Частная собственность, Земли населенных пунктов	43:12:430162:116	5,28	31,77
Частная собственность, Земли населенных пунктов	43:12:430162:117	5,31	31,86
Частная собственность, Земли населенных	43:12:430162:124	8,50	50,79

Ине. № подл.	Подпись и дата	Взам.	Ине. № дубл.	Подпись и дата

Изм.	Лист	№ докум.	Подпись	Дата

АПМ 21-101-13-ППМЛ/15

Лист

12

	пунктов			
	Частная собственность, Земли населенных пунктов	43:12:430162:119	8,54	51,19
	Частная собственность, Земли населенных пунктов	43:12:430162:120	8,50	51,12
	Частная собственность, Земли населенных пунктов	43:12:430162:121	8,50	51,07
	Частная собственность, Земли населенных пунктов	43:12:430162:122	8,51	51,04
	Частная собственность, Земли населенных пунктов	43:12:430162:123	8,50	51,08
	Частная собственность, Земли населенных пунктов	43:12:430162:118	300,72	1433,24
	Частная собственность, Земли населенных пунктов	43:12:430162:138	4,94	29,61
	Частная собственность, Земли населенных пунктов	43:12:430162:139	4,91	29,44
	Частная собственность, Земли населенных пунктов	43:12:430162:140	4,93	29,61
	Частная собственность, Земли населенных пунктов	43:12:430162:141	4,98	29,84
	Частная собственность, Земли населенных пунктов	43:12:430162:142	4,97	29,83
	Частная собственность, Земли населенных пунктов	43:12:430162:143	4,94	29,65
	Частная собственность, Земли населенных пунктов	43:12:430162:150	12,92	52,41
	Частная собственность,	43:12:430162:145	8,78	53,29

Ине. № подл.	Подпись и дата	Взам.	Ине. № дубл.	Подпись и дата

Изм.	Лист	№ докум.	Подпись	Дата

АПМ 21-101-13-ППМЛ/15

Лист

13

Земли населенных пунктов			
Частная собственность, Земли населенных пунктов	43:12:430162:146	8,79	52,68
Частная собственность, Земли населенных пунктов	43:12:430162:147	8,82	52,92
Частная собственность, Земли населенных пунктов	43:12:430162:148	8,81	52,85
Частная собственность, Земли населенных пунктов	43:12:430162:149	8,77	52,54
Частная собственность, Земли населенных пунктов	43:12:430162:144	300,67	1428,46
Частная собственность, Земли населенных пунктов	43:12:430162:90	467,32	2426,85
Частная собственность, Земли населенных пунктов	43:12:430162:88		
Частная собственность, Земли населенных пунктов	43:12:430162:109	1837,41	6937,90
Частная собственность, Земли населенных пунктов	43:12:430162:111	-	300,63
Итого:		6162,79	27228,33
Итого по объекту:		7098,47	33271,47

Име. № подл.	Подпись и дата
Взам.	Подпись и дата
Име. № дубл.	Подпись и дата

Изм.	Лист	№ докум.	Подпись	Дата
------	------	----------	---------	------

АПМ 21-101-13-ППМЛ/15

Лист

14

Приложение 2
Каталог координат границ проектируемой территории

номер точки	X	Y	номер точки	X	Y
1	2220410.78	575533.09	285	2221000.12	575742.20
2	2220430.02	575546.10	286	2221009.19	575748.30
3	2220426.98	575550.60	287	2220989.90	575776.96
4	2220444.54	575562.46	288	2220980.86	575770.85
5	2220447.90	575557.49	289	2220977.50	575775.82
6	2220434.48	575548.43	290	2220986.56	575781.92
7	2220454.66	575518.46	291	2220968.18	575809.12
8	2220466.11	575526.19	292	2220959.18	575803.04
9	2220469.46	575521.22	293	2220955.82	575808.01
10	2220458.00	575513.50	294	2220964.87	575814.13
11	2220475.97	575486.80	295	2220946.91	575840.81
12	2220487.42	575494.53	296	2220937.86	575834.70
13	2220490.78	575489.56	297	2220934.50	575839.67
14	2220479.31	575481.84	298	2220943.57	575845.78
15	2220497.50	575454.92	299	2220925.04	575873.30
16	2220508.90	575462.63	300	2220915.98	575867.20
17	2220512.26	575457.65	301	2220912.63	575872.18
18	2220500.80	575449.91	302	2220921.68	575878.29
19	2220520.08	575421.29	303	2220919.83	575881.02
20	2220531.52	575429.02	304	2220934.60	575891.00
21	2220534.88	575424.05	305	2220937.96	575886.03
22	2220523.41	575416.33	306	2220927.32	575878.86
23	2220541.44	575389.56	307	2220946.32	575850.64
24	2220552.90	575397.28	308	2220956.94	575857.82
25	2220556.25	575392.32	309	2220960.30	575852.85
26	2220544.78	575384.60	310	2220949.66	575845.68
27	2220552.98	575372.42	311	2220967.63	575818.98
28	2220626.19	575421.89	312	2220978.25	575826.16
29	2220619.51	575431.82	313	2220981.61	575821.19
30	2220610.46	575425.71	314	2220970.97	575814.02
31	2220607.10	575430.68	315	2220989.16	575787.10
32	2220616.16	575436.80	316	2220999.73	575794.24
33	2220598.25	575463.39	317	2221003.09	575789.27
34	2220589.21	575457.28	318	2220992.46	575782.11
35	2220585.85	575462.25	319	2221011.74	575753.47
36	2220594.90	575468.37	320	2221022.36	575760.64
37	2220575.63	575497.00	321	2221025.71	575755.67
38	2220566.58	575490.89	322	2221015.09	575748.49
39	2220563.22	575495.86	323	2221033.15	575721.77
40	2220572.28	575501.96	324	2221043.72	575728.91
41	2220553.95	575529.19	325	2221047.08	575723.93
42	2220544.91	575523.08	326	2221036.46	575716.76
43	2220541.55	575528.05	327	2221044.63	575704.61
44	2220550.61	575534.15	328	2221123.35	575757.80

Име. № подл.	Подпись и дата	Взам.	Име. № дубл.	Подпись и дата

Изм.	Лист	№ докум.	Подпись	Дата	АПМ 21-101-13-ППМЛ/15	Лист
						15

45	2220532.63	575560.85	329	2221116.63	575767.74
46	2220523.59	575554.74	330	2221107.60	575761.64
47	2220520.23	575559.71	331	2221104.24	575766.61
48	2220529.28	575565.83	332	2221113.30	575772.73
49	2220510.76	575593.35	333	2221095.35	575799.30
50	2220501.71	575587.24	334	2221086.34	575793.21
51	2220498.35	575592.21	335	2221082.98	575798.18
52	2220507.40	575598.33	336	2221092.04	575804.30
53	2220505.56	575601.06	337	2221072.72	575832.90
54	2220520.32	575611.04	338	2221063.72	575826.82
55	2220523.68	575606.07	339	2221060.36	575831.79
56	2220513.06	575598.89	340	2221069.41	575837.91
57	2220532.09	575570.72	341	2221051.09	575865.12
58	2220542.66	575577.86	342	2221042.04	575859.01
59	2220546.02	575572.89	343	2221038.68	575863.98
60	2220535.38	575565.72	344	2221047.75	575870.09
61	2220553.36	575539.02	345	2221029.73	575896.76
62	2220563.98	575546.20	346	2221020.72	575890.67
63	2220567.34	575541.23	347	2221017.37	575895.64
64	2220556.70	575534.06	348	2221026.43	575901.75
65	2220574.84	575507.12	349	2221007.90	575929.28
66	2220585.46	575514.29	350	2220998.85	575923.17
67	2220588.82	575509.32	351	2220995.49	575928.14
68	2220578.19	575502.14	352	2221004.55	575934.25
69	2220597.46	575473.52	353	2221002.70	575937.00
70	2220608.08	575480.69	354	2221017.46	575946.97
71	2220611.44	575475.72	355	2221020.82	575942.00
72	2220600.81	575468.54	356	2221010.18	575934.84
73	2220618.83	575441.79	357	2221029.18	575906.62
74	2220629.44	575448.96	358	2221039.80	575913.79
75	2220632.80	575443.99	359	2221043.16	575908.82
76	2220622.18	575436.81	360	2221032.52	575901.66
77	2220630.33	575424.69	361	2221050.50	575874.96
78	2220709.05	575477.88	362	2221061.11	575882.13
79	2220702.32	575487.83	363	2221064.47	575877.16
80	2220693.25	575481.72	364	2221053.85	575869.98
81	2220689.94	575486.70	365	2221071.98	575843.05
82	2220699.00	575492.80	366	2221082.59	575850.22
83	2220681.08	575519.42	367	2221085.95	575845.25
84	2220672.04	575513.31	368	2221075.32	575838.09
85	2220668.68	575518.28	369	2221094.60	575809.45
86	2220677.73	575524.39	370	2221105.22	575816.62
87	2220658.41	575552.99	371	2221108.57	575811.65
88	2220649.41	575546.91	372	2221097.95	575804.47
89	2220646.06	575551.88	373	2221115.97	575777.72
90	2220655.11	575558.00	374	2221126.58	575784.89
91	2220636.78	575585.21	375	2221129.94	575779.92
92	2220627.74	575579.10	376	2221119.32	575772.74
93	2220624.38	575584.08	377	2221127.49	575760.60
94	2220633.43	575590.19	378	2221206.21	575813.78

Ине. № подл.	Подпись и дата
Взам.	Ине. № дубл.
Подпись и дата	

Изм.	Лист	№ докум.	Подпись	Дата
------	------	----------	---------	------

АПМ 21-101-13-ППМЛ/15

Лист

16

95	2220615.47	575616.88	379	2221199.51	575823.73
96	2220606.42	575610.77	380	2221190.45	575817.63
97	2220603.06	575615.74	381	2221187.10	575822.59
98	2220612.13	575621.84	382	2221196.16	575828.71
99	2220593.59	575649.38	383	2221178.25	575855.31
100	2220584.53	575643.28	384	2221169.20	575849.19
101	2220581.18	575648.24	385	2221165.84	575854.16
102	2220590.24	575654.35	386	2221174.90	575860.28
103	2220588.39	575657.09	387	2221155.63	575888.91
104	2220603.16	575667.06	388	2221146.58	575882.80
105	2220606.52	575662.09	389	2221143.22	575887.77
106	2220595.89	575654.91	390	2221152.28	575893.89
107	2220614.88	575626.71	391	2221133.95	575921.11
108	2220625.50	575633.88	392	2221124.90	575914.99
109	2220628.85	575628.91	393	2221121.54	575919.96
110	2220618.22	575621.75	394	2221130.60	575926.08
111	2220636.24	575595.08	395	2221112.64	575952.77
112	2220646.81	575602.22	396	2221103.59	575946.65
113	2220650.17	575597.25	397	2221100.23	575951.63
114	2220639.53	575590.09	398	2221109.29	575957.75
115	2220657.67	575563.14	399	2221090.77	575985.25
116	2220668.30	575570.30	400	2221081.71	575979.15
117	2220671.65	575565.34	401	2221078.35	575984.12
118	2220661.01	575558.18	402	2221087.41	575990.24
119	2220680.30	575529.54	403	2221085.56	575992.98
120	2220690.91	575536.72	404	2221100.32	576002.95
121	2220694.27	575531.74	405	2221103.68	575997.98
122	2220683.65	575524.56	406	2221093.06	575990.80
123	2220701.70	575497.84	407	2221112.05	575962.60
124	2220712.28	575504.98	408	2221122.66	575969.77
125	2220715.64	575500.01	409	2221126.02	575964.80
126	2220705.01	575492.83	410	2221115.38	575957.64
127	2220713.19	575480.67	411	2221133.36	575930.94
128	2220791.91	575533.86	412	2221143.97	575938.11
129	2220785.20	575543.83	413	2221147.33	575933.14
130	2220776.16	575537.72	414	2221136.71	575925.96
131	2220772.80	575542.69	415	2221154.84	575899.03
132	2220781.85	575548.80	416	2221165.46	575906.20
133	2220763.90	575575.37	417	2221168.81	575901.23
134	2220754.90	575569.29	418	2221158.19	575894.06
135	2220751.54	575574.26	419	2221177.46	575865.43
136	2220760.59	575580.38	420	2221188.08	575872.60
137	2220741.32	575609.01	421	2221191.44	575867.63
138	2220732.27	575602.90	422	2221180.81	575860.45
139	2220728.92	575607.87	423	2221198.83	575833.70
140	2220737.98	575613.97	424	2221209.44	575840.87
141	2220719.64	575641.20	425	2221212.80	575835.90
142	2220710.60	575635.09	426	2221202.18	575828.72
143	2220707.24	575640.06	427	2221210.35	575816.58
144	2220716.29	575646.18	428	2221289.07	575869.77

Ине. № подл.	Подпись и дата	Взам.	Ине. № дубл.	Подпись и дата

Изм.	Лист	№ докум.	Подпись	Дата
------	------	----------	---------	------

АПМ 21-101-13-ППМЛ/15

Лист

17

145	2220698.28	575672.83	429	2221282.35	575879.71
146	2220689.28	575666.75	430	2221273.31	575873.62
147	2220685.92	575671.72	431	2221269.96	575878.58
148	2220694.99	575677.82	432	2221279.02	575884.70
149	2220676.40	575705.33	433	2221261.11	575911.29
150	2220667.40	575699.25	434	2221252.06	575905.18
151	2220664.05	575704.22	435	2221248.70	575910.15
152	2220673.10	575710.34	436	2221257.77	575916.26
153	2220671.25	575713.07	437	2221238.49	575944.90
154	2220686.02	575723.05	438	2221229.44	575938.78
155	2220689.38	575718.08	439	2221226.08	575943.76
156	2220678.74	575710.91	440	2221235.15	575949.86
157	2220697.78	575682.72	441	2221216.77	575977.06
158	2220708.36	575689.87	442	2221207.76	575970.98
159	2220711.71	575684.90	443	2221204.40	575975.95
160	2220701.08	575677.73	444	2221213.47	575982.05
161	2220719.10	575651.06	445	2221195.49	576008.75
162	2220729.67	575658.21	446	2221186.44	576002.64
163	2220733.03	575653.23	447	2221183.09	576007.61
164	2220722.40	575646.05	448	2221192.14	576013.73
165	2220740.58	575619.16	449	2221173.62	576041.25
166	2220751.15	575626.30	450	2221164.56	576035.15
167	2220754.51	575621.33	451	2221161.21	576040.11
168	2220743.88	575614.15	452	2221174.42	576049.01
169	2220763.16	575585.52	453	2221194.90	576018.59
170	2220773.77	575592.70	454	2221205.52	576025.76
171	2220777.13	575587.73	455	2221208.88	576020.78
172	2220766.49	575580.56	456	2221198.26	576013.61
173	2220784.56	575553.82	457	2221216.26	575986.95
174	2220795.14	575560.97	458	2221226.83	575994.10
175	2220798.50	575556.00	459	2221230.19	575989.12
176	2220787.86	575548.83	460	2221219.56	575981.97
177	2220796.07	575536.67	461	2221237.70	575955.02
178	2220874.77	575589.84	462	2221248.31	575962.19
179	2220868.06	575599.81	463	2221251.67	575957.22
180	2220859.02	575593.70	464	2221241.04	575950.06
181	2220855.66	575598.67	465	2221260.37	575921.45
182	2220864.71	575604.79	466	2221270.95	575928.57
183	2220846.80	575631.38	467	2221274.30	575923.62
184	2220837.76	575625.27	468	2221263.66	575916.46
185	2220834.40	575630.24	469	2221281.69	575889.69
186	2220843.46	575636.35	470	2221292.30	575896.86
187	2220824.13	575664.96	471	2221295.66	575891.89
188	2220815.13	575658.88	472	2221285.03	575884.73
189	2220811.78	575663.85	473	2221293.23	575872.58
190	2220820.84	575669.95	474	2221371.93	575925.75
191	2220802.46	575697.15	475	2221365.23	575935.70
192	2220793.46	575691.07	476	2221356.18	575929.59
193	2220790.10	575696.04	477	2221352.82	575934.56
194	2220799.15	575702.16	478	2221361.88	575940.68

Име. № подл.	Подпись и дата
Взам.	Име. № дубл.
Подпись и дата	
Изм.	Лист
№ докум.	Подпись
Дата	

АПМ 21-101-13-ППМЛ/15

Лист

18

195	2220781.19	575728.85	479	2221343.97	575967.28
196	2220772.14	575722.73	480	2221334.92	575961.16
197	2220768.78	575727.71	481	2221331.57	575966.14
198	2220777.85	575733.81	482	2221340.63	575972.24
199	2220759.31	575761.34	483	2221321.35	576000.88
200	2220750.26	575755.23	484	2221312.30	575994.77
201	2220746.91	575760.20	485	2221308.94	575999.74
202	2220755.96	575766.32	486	2221318.00	576005.86
203	2220754.11	575769.06	487	2221299.67	576033.07
204	2220768.88	575779.03	488	2221290.62	576026.96
205	2220772.23	575774.05	489	2221287.26	576031.93
206	2220761.61	575766.88	490	2221296.32	576038.05
207	2220780.60	575738.68	491	2221278.36	576064.74
208	2220791.22	575745.85	492	2221269.31	576058.62
209	2220794.57	575740.87	493	2221265.95	576063.60
210	2220783.95	575733.70	494	2221275.01	576069.70
211	2220801.91	575707.02	495	2221273.62	576071.77
212	2220812.53	575714.19	496	2221288.38	576081.74
213	2220815.89	575709.22	497	2221291.74	576076.77
214	2220805.25	575702.06	498	2221281.12	576069.59
215	2220823.39	575675.11	499	2221299.12	576042.94
216	2220834.01	575682.28	500	2221309.69	576050.08
217	2220837.37	575677.31	501	2221313.05	576045.11
218	2220826.73	575670.15	502	2221302.43	576037.93
219	2220846.02	575641.51	503	2221320.55	576011.02
220	2220856.63	575648.68	504	2221331.17	576018.17
221	2220859.99	575643.71	505	2221334.53	576013.20
222	2220849.37	575636.53	506	2221323.90	576006.04
223	2220867.38	575609.78	507	2221343.18	575977.40
224	2220878.00	575616.95	508	2221353.80	575984.57
225	2220881.36	575611.98	509	2221357.16	575979.60
226	2220870.72	575604.82	510	2221346.52	575972.44
227	2220878.91	575592.64	511	2221364.55	575945.67
228	2220957.63	575645.83	512	2221375.16	575952.84
229	2220950.92	575655.79	513	2221378.52	575947.87
230	2220941.87	575649.70	514	2221367.90	575940.69
231	2220938.52	575654.65	515	2221376.07	575928.55
232	2220947.58	575660.76	516	2221474.05	575994.75
233	2220929.62	575687.34	517	2221471.25	575998.89
234	2220920.52	575681.41	518	2221464.02	575993.88
235	2220917.12	575686.63	519	2221448.70	576015.98
236	2220926.31	575692.34	520	2221472.68	576032.59
237	2220906.99	575720.94	521	2221483.44	576017.07
238	2220897.99	575714.86	522	2221484.75	576017.97
239	2220894.64	575719.83	523	2221489.43	576011.12
240	2220903.70	575725.94	524	2221504.45	576021.27
241	2220885.37	575753.17	525	2221776.48	576229.45
242	2220876.32	575747.05	526	2221856.01	576290.07
243	2220872.96	575752.03	527	2221911.56	576332.37
244	2220882.02	575758.13	528	2222059.60	576474.76

Подпись и дата	
Инв. № дубл.	
Взам.	
Подпись и дата	
Инв. № подл.	

Изм.	Лист	№ докум.	Подпись	Дата
------	------	----------	---------	------

АПМ 21-101-13-ППМЛ/15

Лист

19

245	2220864.00	575784.80	529	2222207.76	576617.28
246	2220855.00	575778.72	530	2222204.88	576620.02
247	2220851.64	575783.69	531	2222221.44	576637.39
248	2220860.70	575789.81	532	2222240.26	576619.44
249	2220842.12	575817.30	533	2222223.70	576602.07
250	2220833.12	575811.22	534	2222212.10	576613.13
251	2220829.77	575816.19	535	2221915.34	576327.70
252	2220838.83	575822.29	536	2221780.12	576224.67
253	2220836.97	575825.04	537	2221507.81	576016.30
254	2220851.74	575835.01	538	2221482.31	575999.08
255	2220855.10	575830.04	539	2221485.35	575994.57
256	2220844.47	575822.86	540	2220972.29	575647.92
257	2220863.46	575794.66	541	2220985.74	575628.51
258	2220874.08	575801.83	542	2220965.54	575614.50
259	2220877.44	575796.86	543	2220951.08	575635.37
260	2220866.80	575789.70	544	2220882.89	575589.29
261	2220884.77	575763.00	545	2220551.63	575365.48
262	2220895.39	575770.17	546	2220542.12	575379.59
263	2220898.75	575765.20	547	2220522.89	575366.59
264	2220888.11	575758.04	548	2220519.53	575371.56
265	2220906.30	575731.12	549	2220538.80	575384.53
266	2220916.87	575738.27	550	2220520.82	575411.13
267	2220920.23	575733.30	551	2220501.63	575398.16
268	2220909.59	575726.13	552	2220498.27	575403.14
269	2220928.92	575697.52	553	2220517.51	575416.14
270	2220939.50	575704.67	554	2220498.19	575444.74
271	2220942.85	575699.69	555	2220479.01	575431.77
272	2220932.21	575692.53	556	2220475.65	575436.74
273	2220950.24	575665.76	557	2220494.89	575449.75
274	2220960.86	575672.94	558	2220476.57	575476.96
275	2220964.22	575667.96	559	2220457.31	575464.00
276	2220953.59	575660.78	560	2220453.97	575468.93
277	2220961.77	575648.63	561	2220473.22	575481.94
278	2221040.49	575701.81	562	2220455.25	575508.63
279	2221033.77	575711.76	563	2220436.02	575495.63
280	2221024.74	575705.65	564	2220432.66	575500.60
281	2221021.38	575710.63	565	2220451.90	575513.60
282	2221030.44	575716.75	566	2220433.32	575541.09
283	2221012.53	575743.34	567	2220414.14	575528.12
284	2221003.48	575737.23			

Име. № подл.	Подпись и дата
Взам.	Име. № дубл.
Подпись и дата	
Име. № подл.	

Изм.	Лист	№ докум.	Подпись	Дата
------	------	----------	---------	------

АПМ 21-101-13-ППМЛ/15

Лист

20

ОАО "КИРОВГИПРОЗЕМ"

ИНСТИТУТ ТЕРРИТОРИАЛЬНОГО ПЛАНИРОВАНИЯ
"КИРОВСКОЕ АРХИТЕКТУРНОЕ, ЗЕМЛЕУСТРОИТЕЛЬНОЕ
ПРОЕКТНО-ИЗЫСКАТЕЛЬСКОЕ ПРЕДПРИЯТИЕ"



**Проект планировки с проектом межевания
в составе проекта планировки для строительства
линейного объекта на территории
муниципального образования «Газопровод среднего и
низкого давления для газоснабжения мкр. Жемчужный д.
Лобань Кирово-Чепецкого района Кировской области»**

Заказчик: Индивидуальный предприниматель Лимонова Наталья Павловна

Договор: № 101 от 29 августа 2013

Шифр: АПМ 21-101-13-ППМЛ/15

Генеральный директор

О.Г. Созинов

Директор по градостроительному
проектированию

М.Л.Башорина

Киров 2013

ОАО «КИРОВГИПРОЗЕМ»

ИНСТИТУТ ТЕРРИТОРИАЛЬНОГО ПЛАНИРОВАНИЯ
"КИРОВСКОЕ АРХИТЕКТУРНОЕ, ЗЕМЛЕУСТРОИТЕЛЬНОЕ
ПРОЕКТНО-ИЗЫСКАТЕЛЬСКОЕ ПРЕДПРИЯТИЕ"



**Проект планировки с проектом межевания
в составе проекта планировки для строительства
линейного объекта на территории
муниципального образования «Газопровод среднего и
низкого давления для газоснабжения мкр. Жемчужный д.
Лобань Кирово-Чепецкого района Кировской области»**

**Том 2
Материалы по обоснованию
Обоснование положений по размещению линейного объекта**

Киров 2013

СОСТАВ ПРОЕКТА ПЛАНИРОВКИ И МЕЖЕВАНИЯ

№ п/п	Наименование	
1.	Основная часть (утверждаемые материалы)	
	Положения о размещении линейного объекта	Том1
	Графическая часть	Альбом 1
	Градостроительный план	
2.	Материалы по обоснованию	
	Обоснование положений по размещению линейного объекта	Том 2
	Графическая часть	Альбом 2

ВЕДОМОСТЬ ОСНОВНЫХ И ССЫЛОЧНЫХ ДОКУМЕНТОВ

№ п/п	Наименование	Прим
1.	Градостроительный кодекс Российской Федерации от 29.12.2004 г.	
2.	Земельный Кодекс Российской Федерации от 25.10.2001г № 136-ФЗ	
3.	СНиП 11-04-2003 «Об утверждении инструкции о порядке разработки, согласования экспертизы и утверждения градостроительной документации»	
4.	СП 42.13330.2011 «Градостроительство. Планировка и застройка городских и сельских поселений» (актуализированная редакция СНиП 2.07.01-89*)	
5.	ПБ 12-529-03 «Правила безопасности систем газораспределения и газопотребления».	
6.	Постановление Правительства РФ № 878 от 20.11.2000г Правила охраны газораспределительных сетей	

Технические решения, принятые в чертежах, соответствуют требованиям экологических, санитарно-гигиенических, противопожарных норм, действующих на территории Российской Федерации, и обеспечивают безопасную для жизни и здоровья людей эксплуатацию объекта при соблюдении предусмотренных рабочими чертежами, мероприятий.

Директор по градостроительному проектированию

М.Л.Башорина

АПМ 21-101-13-ППМЛ/15

Ине. № подл.	Подпись и дата
	Ине. № дубл.
	Взам. ине. №
	Подпись и дата

Изм	Лист	№ документа	Подпись	Дата			
					Материалы по обоснованию Состав проекта планировки и межевания		
					Стад	Лист	Листов
						3	
					ОАО «Кировгипрозем»		

№ п/п	Наименование	Страница
	Обоснование положений по размещению линейного объекта	Том 2
	Состав материалов проекта планировки и межевания	3
	Материалы по обоснованию. Содержание	4
1.	Введение	5
2.	Исходно-разрешительная документация	6
3.	Обоснование параметров линейного объекта, планируемого к размещению	7
4.	Обоснование размещения линейного объекта на планируемой территории	7
5.	Обоснование размещения линейного объекта с учетом особых условий использования территорий и мероприятий по сохранению объектов культурного наследия	7
6.	Защита территории от чрезвычайных ситуаций природного и техногенного характера, проведение мероприятий по гражданской обороне и пожарной безопасности	8
7.	Мероприятия по охране окружающей среды	9
	<i>Приложения:</i>	
Прил. 1	Постановление администрации Кирово-Чепецкого района от 05.11.2013 № 2196 «О разработке документации по планировке территории для строительства линейного объекта на территории Просницкого сельского поселения Кирово-Чепецкого района».	10
Прил. 2	Техническое задание на подготовку документации по планировке территории	12
Прил. 3	Постановление администрации города Кирово-Чепецка «О подготовке документации по планировке территории муниципального образования «Город Кирово-Чепецк».	
Прил. 4	Техническое задание на подготовку документации по планировке территории	
Прил. 5	Технические условия Кировского городского ОАО «Кировоблгаз» от 30.08.2013г № 3132-02	
	Графическая часть	Альбом 2
	Схема расположения элемента планировочной структуры территории. М 1:10000	Лист 1
	Чертеж современного состояния территории. М 1: 1000	Лист 2-3

Ине. № подл.	Взам. ине. №	Ине. № дубл.	Подпись и дата

					АПМ 21-101-13-ППМЛ/15		
<i>Изм</i>	<i>Лист</i>	<i>№ документа</i>	<i>Подпись</i>	<i>Дата</i>			
ГПП		Петрова А.Ю.			<i>Стад</i>	<i>Лист</i>	<i>Листов</i>
Исполнит		Илатовская Я.В.				4	
Н.контр		Башорина М Л			ОАО «Кировгипрозем»		

*Материалы по обоснованию
Состав проекта планировки и
межевания*

1. Введение

Проект планировки с проектом межевания в составе проекта планировки для строительства линейного объекта: «Газопровод среднего и низкого давления для газоснабжения мкр. Жемчужный д. Лобань Кирово-Чепецкого района Кировской области» выполнен на основании:

- ст. 41-44 Градостроительного кодекса Российской Федерации от 29.12.2004 г. № 190-ФЗ;

- Распоряжения администрации Кирово-Чепецкого района от 05.11.2013 № 2196 «О разработке документации по планировке территории Просницкого сельского поселения Кирово-Чепецкого района» (приложение 1).

- Постановление администрации города Кирово-Чепецка «О подготовке документации по планировке территории муниципального образования «Город Кирово-Чепецк» (приложение 3);

Проект планировки территории с проектом межевания территории в составе проекта планировки территории для строительства линейного объекта: «Газопровод среднего и низкого давления для газоснабжения мкр. Жемчужный д. Лобань Кирово-Чепецкого района Кировской области» разработан для осуществления градостроительной деятельности на территории города Кирово-Чепецка и мкр. Жемчужный д. Лобань Кирово-Чепецкого района. Состав и содержание данного проекта соответствуют ст.42 Градостроительного кодекса Российской Федерации. Работа по проектированию планировки участка выполнена в соответствии с действующими архитектурно-строительными, санитарно-гигиеническими и противопожарными нормами и правилами, законами и правовыми актами Кировской области.

Проектная документация по планировке территории состоит из основной части, которая подлежит утверждению, и материалов по ее обоснованию.

Основная часть проекта планировки территории включает в себя:

1. Графическую часть, содержащую:

- схему размещения проектируемой территории в структуре поселения;

Подпись и дата	
Име. № дубл.	
Взам. име. №	
Подпись и дата	
<p style="font-size: 1.2em; margin: 0;">АПМ 21-101-13-ППМЛ/15</p>	
Име. № подл.	
Изм	Лист
№ документа	Подпись
Дата	Дата
ГПП	Петрова А.Ю.
Исполнит	Илатовская Я.В.
Н.контр	Башовина М Л
<p style="margin: 0;"><i>Материалы по обоснованию Состав проекта планировки и межевания</i></p>	
Стад	Лист
	5
<p style="margin: 0;">ОАО «Кировгипрозем»</p>	

- чертеж проекта планировки;
- чертеж проекта межевания;
- чертеж красных линий;
- градостроительный план.

2. Текстовую часть, содержащую:

- положения о характеристиках развития системы газоснабжения проектируемой территории, в том числе параметрах застройки территории и характеристиках инженерно-технического обеспечения, необходимых для развития территории.

Материалы по обоснованию проекта планировки территории включают в себя материалы:

1. Графическую часть, содержащую:

- схему размещения проектируемой территории в структуре поселения;
- схему использования территории в период подготовки проекта планировки территории.

2. Текстовую часть, содержащую:

- обоснование положений, касающихся определения параметров застройки территории и характеристик инженерно-технического обеспечения.

2. Исходно-разрешительная документация

Для разработки проекта планировки с проектом межевания в составе проекта планировки для строительства линейного объекта: «Газопровод среднего и низкого давления для газоснабжения мкр. Жемчужный д. Лобань Кирово-Чепецкого района Кировской области» получены исходные данные и условия:

- Техническое задание на подготовку документации по планировке территории (приложение 2);
- Техническое задание на подготовку документации по планировке территории (приложение 4);
- Технические условия Кировского городского ОАО «Кировоблгаз» от 30.08.2013г № 3132-02 (приложение 5);

Проект планировки разработан в соответствии с действующими нормами, правилами, стандартами и учитывает требования ПБ 12-529-03 «Правила безопасности систем газораспределения и газопотребления».

Подпись и дата
Инв. № дубл.
Взам. инв. №
Подпись и дата
Инв. № подл.

					АПМ 21-101-13-ППМЛ/15	Лист
Изм.	Лист	№ докум.	Подпись	Дата		6

3. Обоснование параметров линейного объекта, планируемого к размещению

Проектом планировки предусматривается размещение газопровода высокого давления траншейным способом из полиэтиленовых труб в подземном исполнении от точки врезки в существующий газопровод высокого давления Ду 150 в районе квартала Утробино г. Кирово-Чепецка, далее газопровод среднего давления через земли г. Кирово-Чепецка до мкр. Жемчужный д. Лобань Кирово-Чепецкого района, далее газопровод среднего и низкого давления по улицам ул. мкр Жемчужный.

Прокладка под дорогами с твердым покрытием – методом горизонтально-направленного бурения.

Направление использования газа – отопления, горячее водоснабжение, пищеприготовление.

Ориентировочная протяженность трассы газопровода 7км.

4. Обоснование размещения линейного объекта на планируемой территории

Трасса газопровода «Газопровод среднего и низкого давления для газоснабжения мкр. Жемчужный д. Лобань Кирово-Чепецкого района Кировской области» пройдет по территории МО «Город Кирово-Чепецк» в границах кадастрового квартала 43:42:000071 и территории Просницкого сельского поселения Кирово-Чепецкого района в границах кадастрового квартала 43:12: 430162.

Положение трассы газопровода принято согласно акту выбора трассы, согласованного со всеми заинтересованными организациями.

На территории рассматриваемой территории подлежащие переустройству коммуникации отсутствуют

5. Обоснование размещения линейного объекта с учетом особых условий использования территорий и мероприятий по сохранению объектов культурного наследия

Прокладка газопровода не затрагивает объекты культурного наследия, мероприятий по их сохранению не требуется.

Ине. № подл.	Подпись и дата	Взам. инв. №	Инв. № дубл.	Подпись и дата	Ине. № подл.	Изм.	Лист	№ докум.	Подпись	Дата	АПМ 21-101-13-ППМЛ/15	Лист
												7

6. Защита территории от чрезвычайных ситуаций природного и техногенного характера, проведение мероприятий по гражданской обороне и пожарной безопасности

В соответствии с «Правилами охраны газораспределительных сетей», утвержденными Постановлением Правительства РФ от 20.11.2000 г. № 878, для проектируемых газопроводов устанавливается охранная зона – территория, ограниченная условными линиями, проходящими на расстоянии 2-3 метра с каждой стороны газопровода. Вдоль трасс межпоселковых газопроводов, проходящих по лесам и древесно-кустарниковой растительности, устанавливается в виде просек шириной 6 метров (по 3 метра с каждой стороны). Для ШРП - территория, ограниченная замкнутой линией, проведенной на расстоянии 10 м от границ этого объекта.

В охранной зоне газопровода запрещается возводить сооружения, подсобные постройки, гаражи и т.д.

На земельных участках, входящих в охранную зону, запрещается строить постройки различного назначения, перемещать, повреждать, засыпать и уничтожать опознавательные знаки и другие устройства газораспределительных сетей, устраивать свалки, склады, разливать растворы кислот, солей и других химически активных веществ, ограждать и перегораживать охранные зоны, препятствовать доступу персонала к газопроводу, разводить огонь и размещать источники огня, рыть погреба, копать и обрабатывать почву с/х орудиями на глубину 0,3 метра, самовольно подключаться к газовым сетям.

В целях предупреждения чрезвычайных ситуаций до начала освоения строительной площадки необходимо выполнить комплекс подготовительных работ:

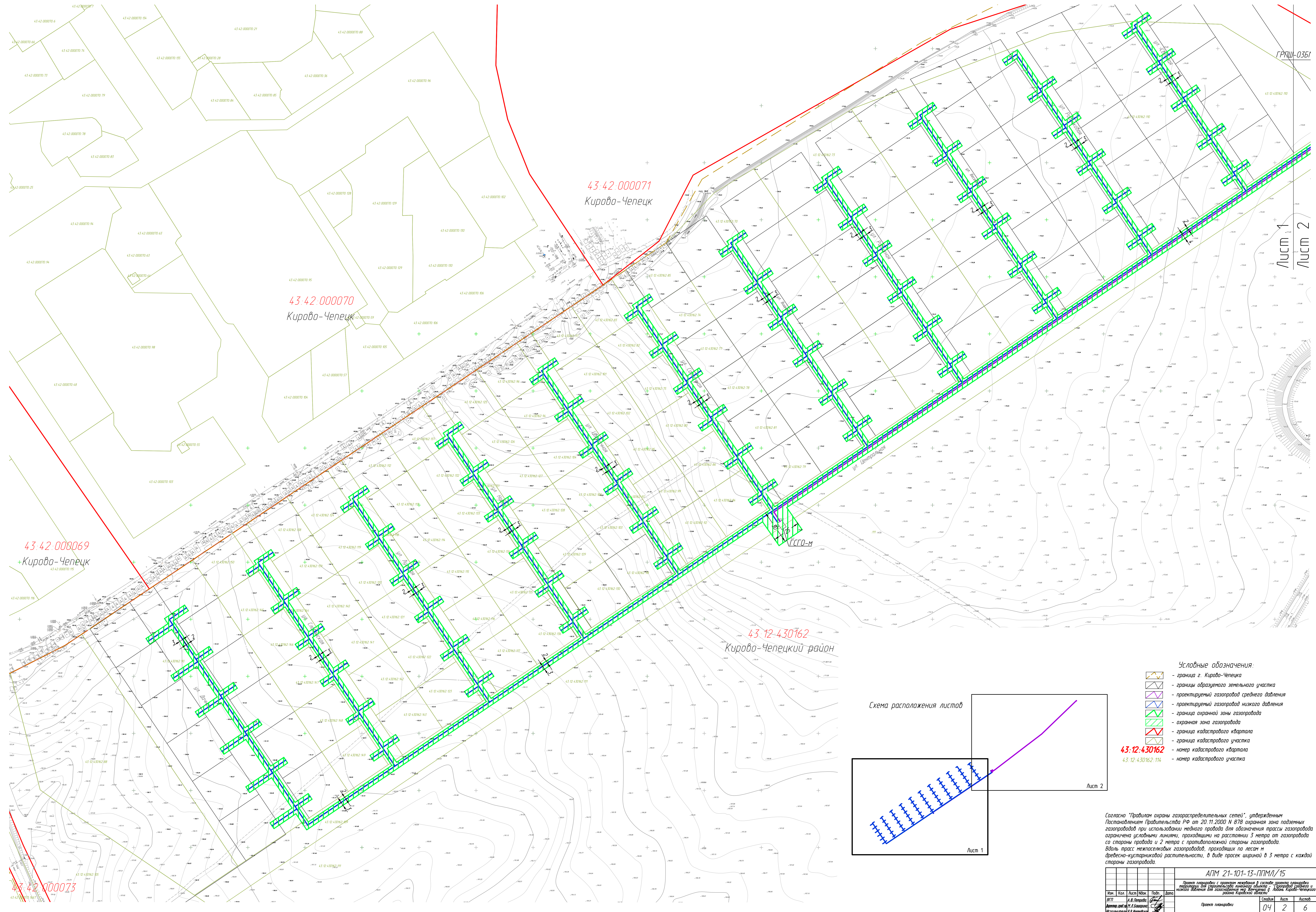
- отчуждение строительной полосы под трассы инженерных коммуникаций;
- организацию временного складского хозяйства;
- расчистку и подготовку территории;
- устройство временных дорог и организация водоотвода;
- обеспечение площадки водой, теплом, электроэнергией на период строительства;
- обеспечение площадки строительства источниками противопожарного водоснабжения;
- согласование схем временных дорог, объездов и обходов, их устройство.

Име. № подл.		Подпись и дата		Изм.		Лист		№ докум.		Подпись		Дата		Лист	
		Подпись и дата												Лист	
		Име. № дубл.												Лист	
		Взам. инв. №												Лист	
		Подпись и дата												Лист	
		Име. № подл.												Лист	
АПМ 21-101-13-ППМЛ/15														Лист	
														8	

7. Мероприятия по охране окружающей среды

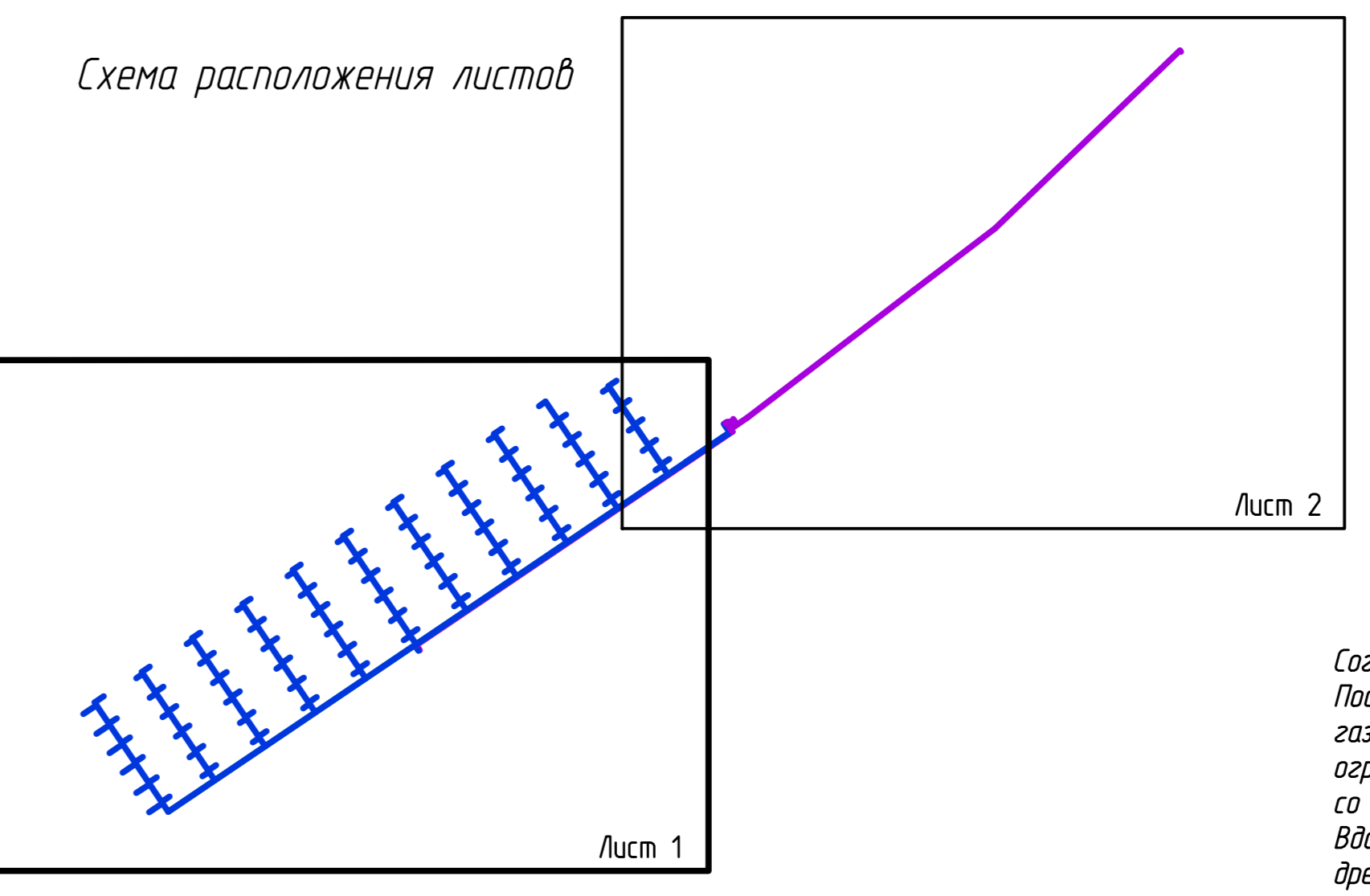
Раздел «Перечень мероприятий по охране окружающей среды» разрабатывается согласно постановлению Правительства РФ от 16.02.2008 № 87 «О составе разделов проектной документации и требованиях к их содержанию» в составе проектной документации на строительство.

Инва. № подл.	Подпись и дата	Взам. инв. №	Инв. № дубл.	Подпись и дата	АПМ 21-101-13-ППМЛ/15					Лист
Изм.	Лист	№ докум.	Подпись	Дата						9



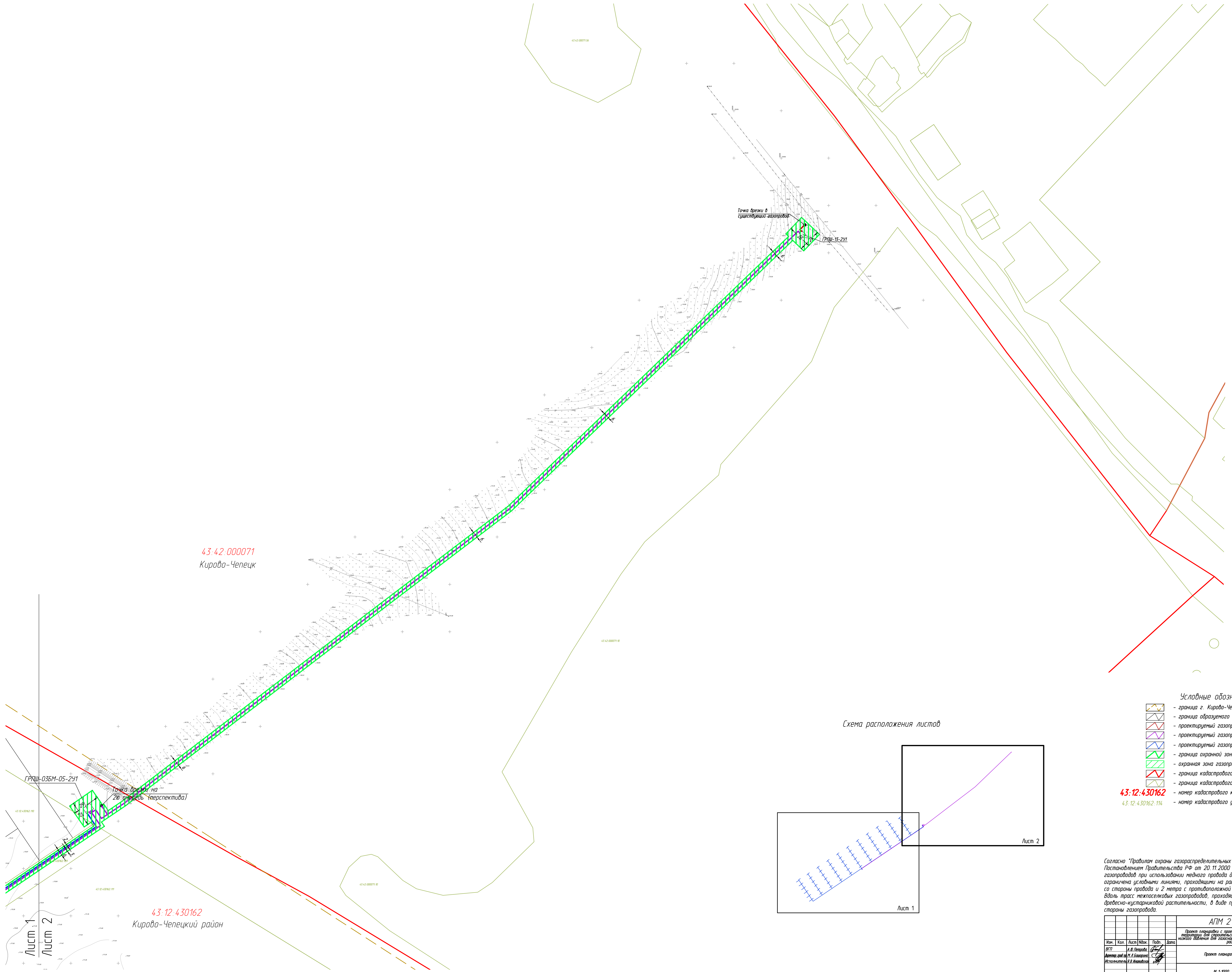
ГРМШ-0361
Лист 1
Лист 2

- Условные обозначения:**
- граница г. Кирова-Чепецка
 - границы образуемого земельного участка
 - проектируемый газопровод среднего давления
 - проектируемый газопровод низкого давления
 - граница охранной зоны газопровода
 - охранная зона газопровода
 - граница кадастрового участка
 - номер кадастрового участка
- 43.12.430162
43.12.430162.114

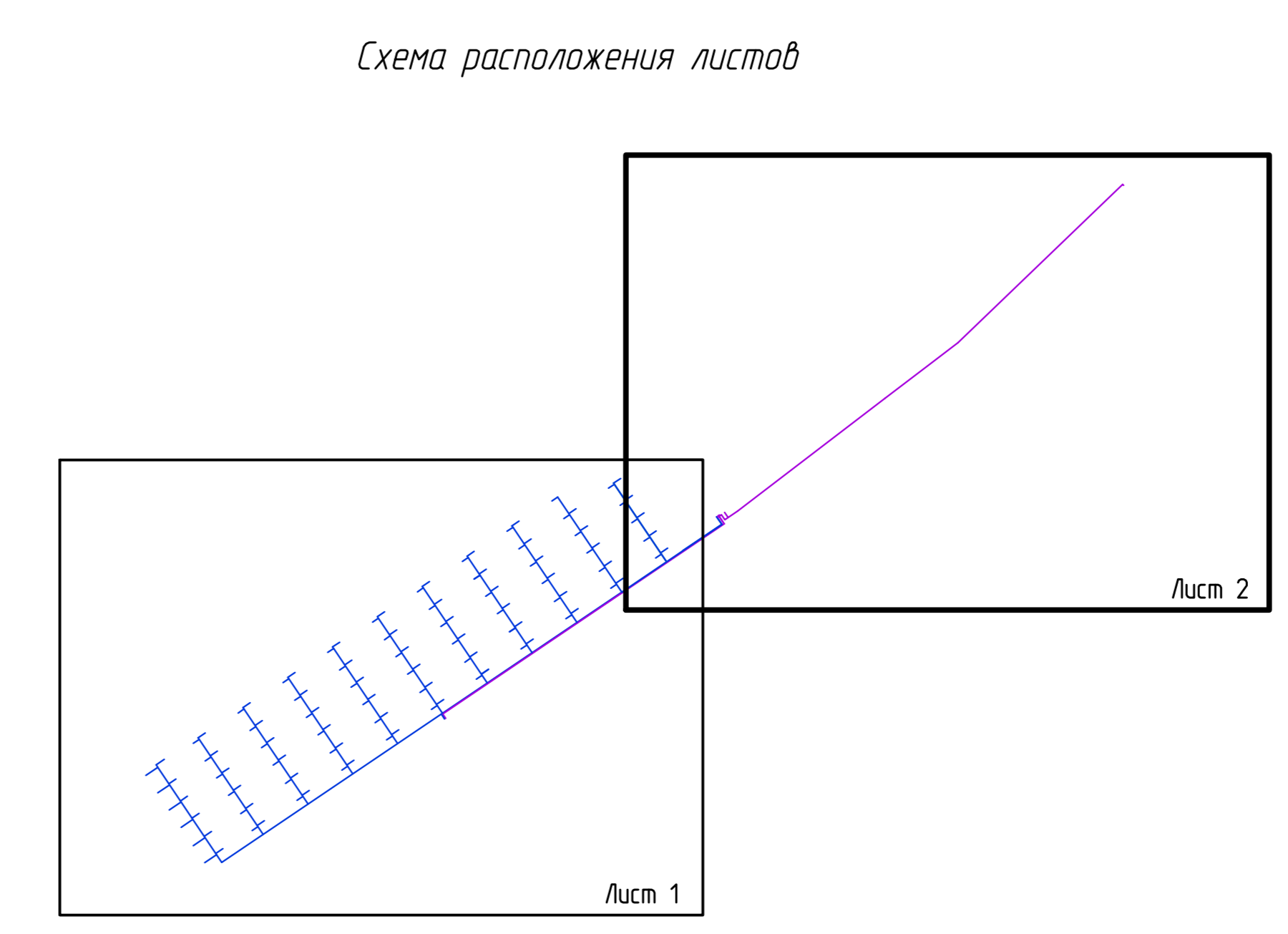


Согласно "Правилам охраны газораспределительных сетей", утвержденным Постановлением Правительства РФ от 20.11.2000 N 878 охранная зона подземных газопроводов при использовании неводного прохода для обозначения трассы газопровода ограничена условными линиями, проходящими на расстоянии 3 метра от газопровода со стороны прохода и 2 метра с противоположной стороны газопровода. Вдоль трассы нежелезнодорожных газопроводов, пролегающих по лесам и древесно-кустарниковой растительности, в виде просек шириной в 3 метра с каждой стороны газопровода.

АПМ 21-101-13-ППМ/15			
Проект планировки и организации территории в составе проекта планировки территории для размещения объектов "Газопровод среднего и низкого давления для газоснабжения территории в районе Кирова-Чепецкого района Кировской области"			
Изм.	Кол.	Лист	Дата
1	1	04	2015
Исполнитель: И.В. Макарова		Дата: 2015	
Проект планировки		Лист	Листов
		04	6
М 1:1000		ОАО "Кировгазпром"	



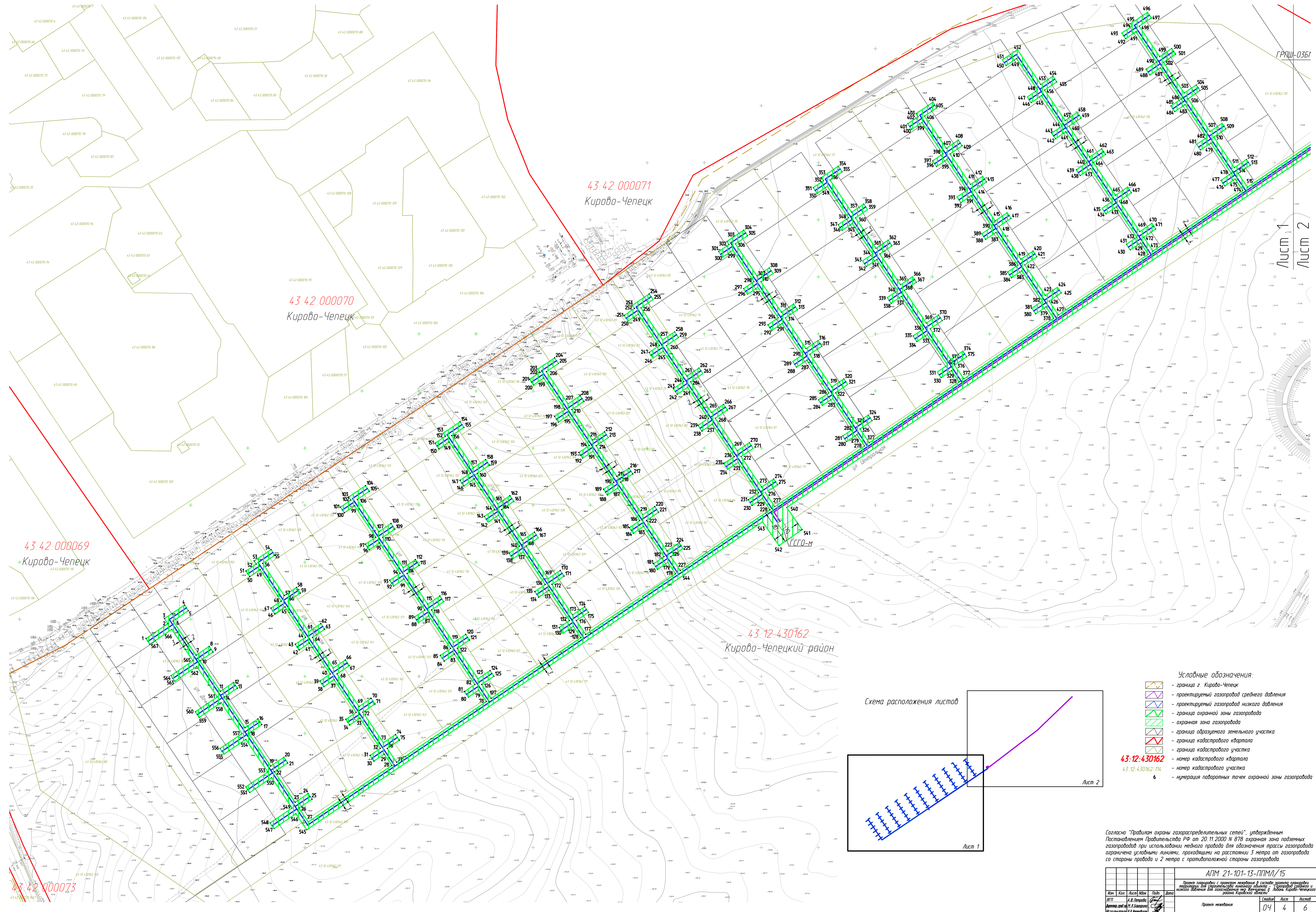
- Условные обозначения:**
- граница г. Кирово-Чепецк
 - граница образуемого земельного участка
 - проектируемый газопровод высокого давления
 - проектируемый газопровод среднего давления
 - проектируемый газопровод низкого давления
 - граница охранной зоны газопровода
 - охранный зона газопровода
 - граница кадастрового квартала
 - граница кадастрового участка
 - номер кадастрового квартала
 - номер кадастрового участка



Согласно "Правилам охраны газораспределительных сетей", утвержденным Постановлением Правительства РФ от 20.11.2000 N 878 охранная зона подземных газопроводов при использовании неметаллического кабеля - газопровод средней и низкой давления для газоснабжения территории населенных пунктов Кирово-Чепецкого района Кировской области"

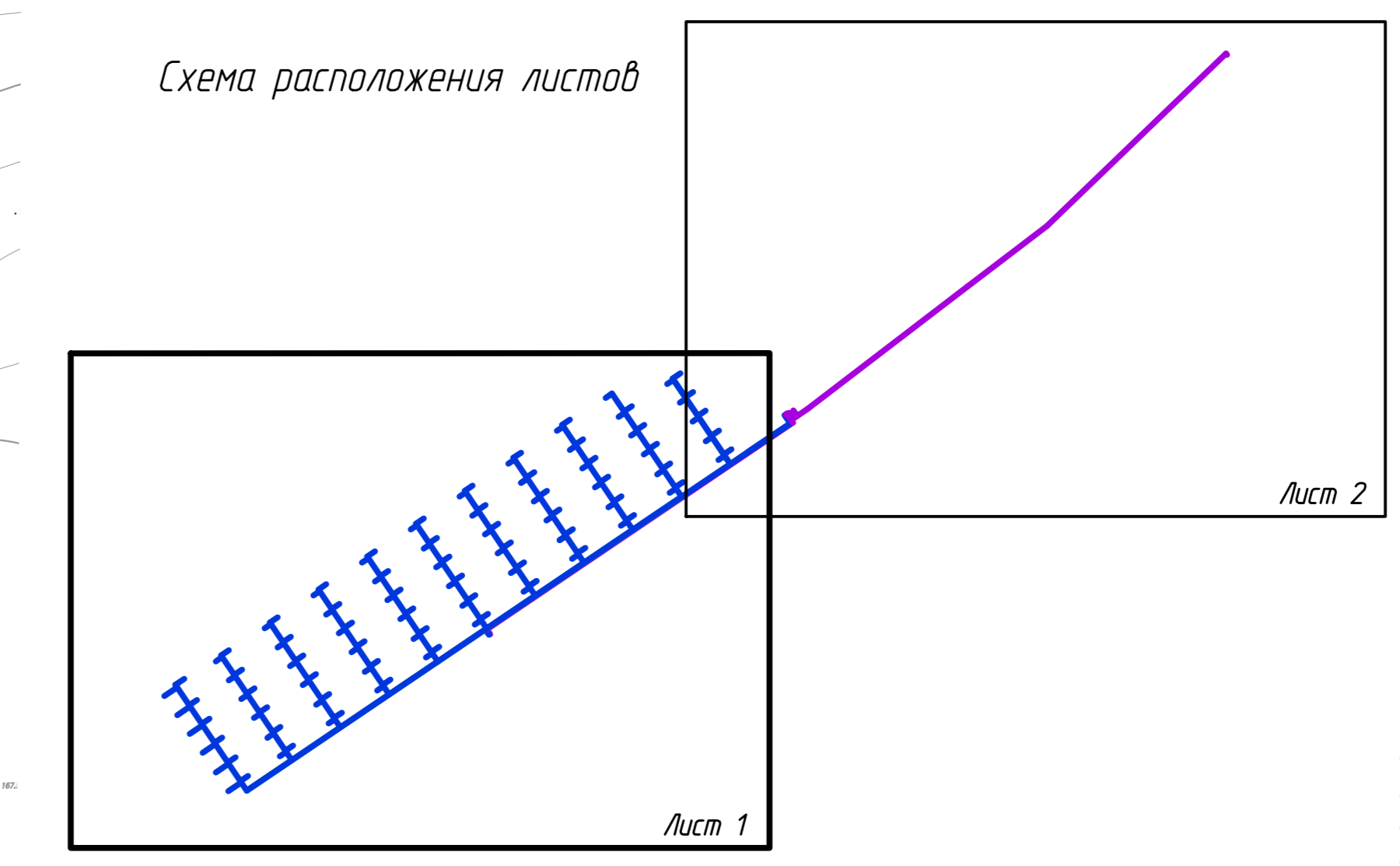
АПМ 21-101-13-ППМ/15				Листы	Лист	Листы
Проект планировки с границей неустойчивости в составе проекта планировки территории для строительства линейного объекта - газопровод средней и низкой давления для газоснабжения территории населенных пунктов Кирово-Чепецкого района Кировской области				04	3	6
Изм.	Кол.	Листы	Дата			
Исполнитель	И.А. Бондаренко	Проверил	И.А. Бондаренко			
Исполнитель	В.В. Макарова	Проверил	В.В. Макарова			
М 1:8000				ОАО "Кировгазпром"		

2024.11.20 10:00:00 10:00:00 10:00:00



ГРПШ-0361
Лист 1
Лист 2

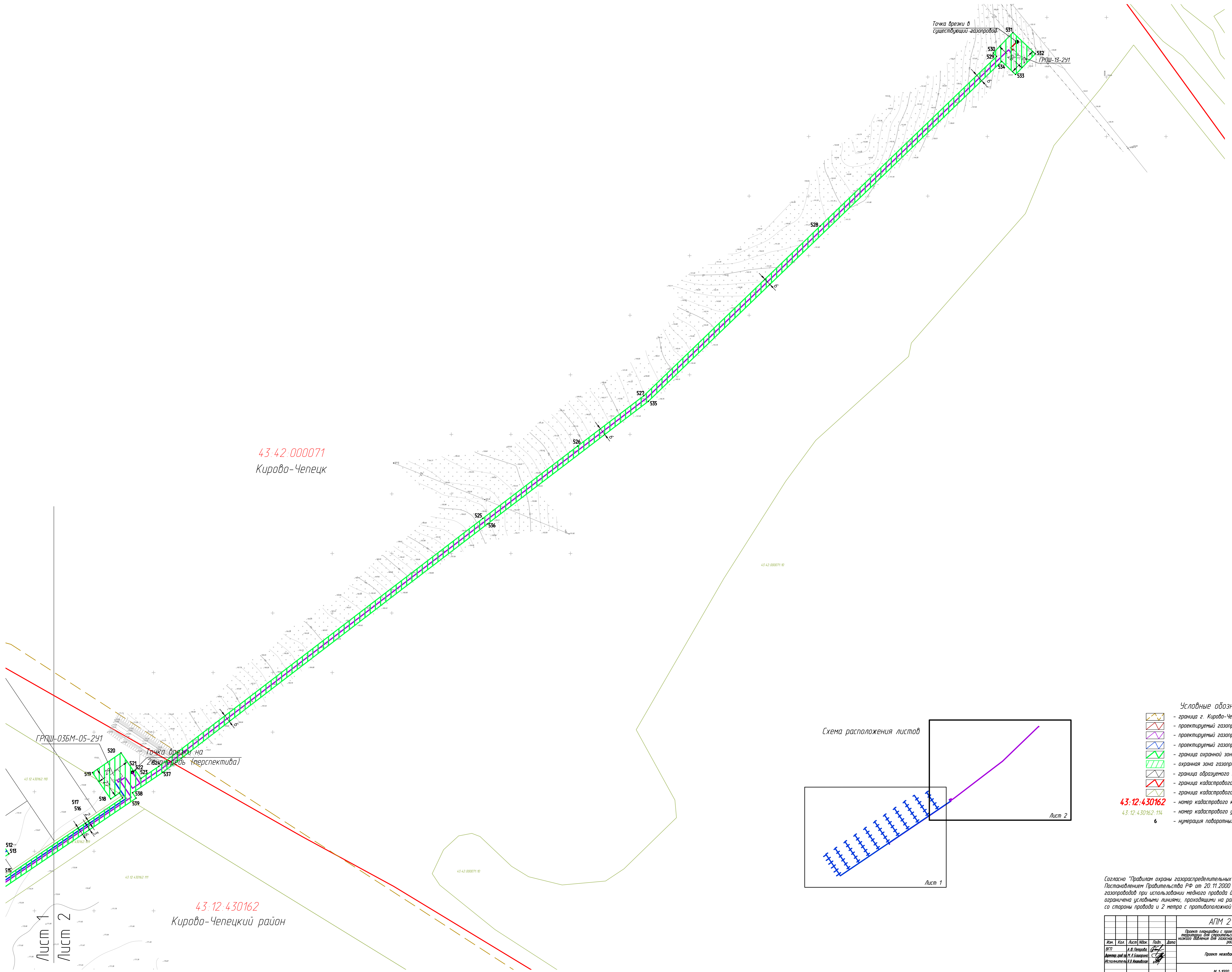
Схема расположения листов



- Условные обозначения:
- граница г. Кирова-Чепецк
 - проектируемый газопровод среднего давления
 - проектируемый газопровод низкого давления
 - граница охранной зоны газопровода
 - охранный зона газопровода
 - граница образуемого земельного участка
 - граница кадастрового квартала
 - граница кадастрового участка
 - номер кадастрового квартала
 - номер кадастрового участка
 - нумерация поворотных точек охранной зоны газопровода
- 43.12.430162
43.12.430162.114
6

Согласно "Правил охраны газораспределительных сетей", утвержденным Постановлением Правительства РФ от 20.11.2000 N 878 охранная зона подземных газопроводов при использовании медного провода для обозначения трассы газопровода ограничена условными линиями, проходящими на расстоянии 3 метра от газопровода со стороны провода и 2 метра с противоположной стороны газопровода.

АПМ 21-101-13-ППМ/15			
Проект газопровода с охранной зоной в составе проекта планировки территории для строительства линейного объекта "Газопровод среднего и низкого давления для газоснабжения территории в районе Кирова-Чепецкого района Кировской области"			
Изм.	Кол.	Лист	Листов
1	1	04	6
Проект не завершён			
М 1:1000			
ОАО "Кировгазпром"			



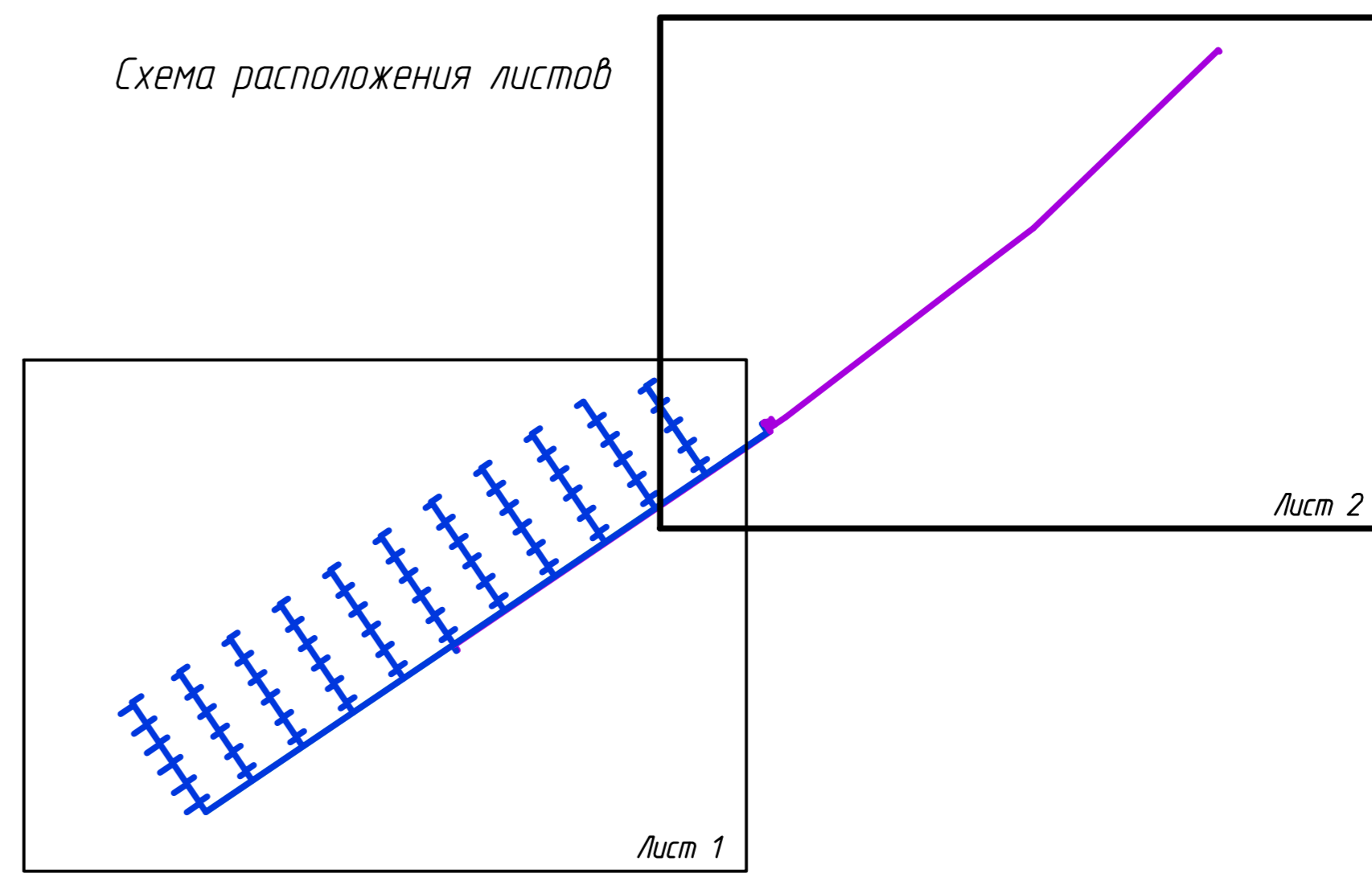
43.42.000071
Кирово-Чепецк

ГРПШ-036М-05-241

Точка врезки на газопровод (перспектива)

43.12.430162
Кирово-Чепецкий район

Схема расположения листов

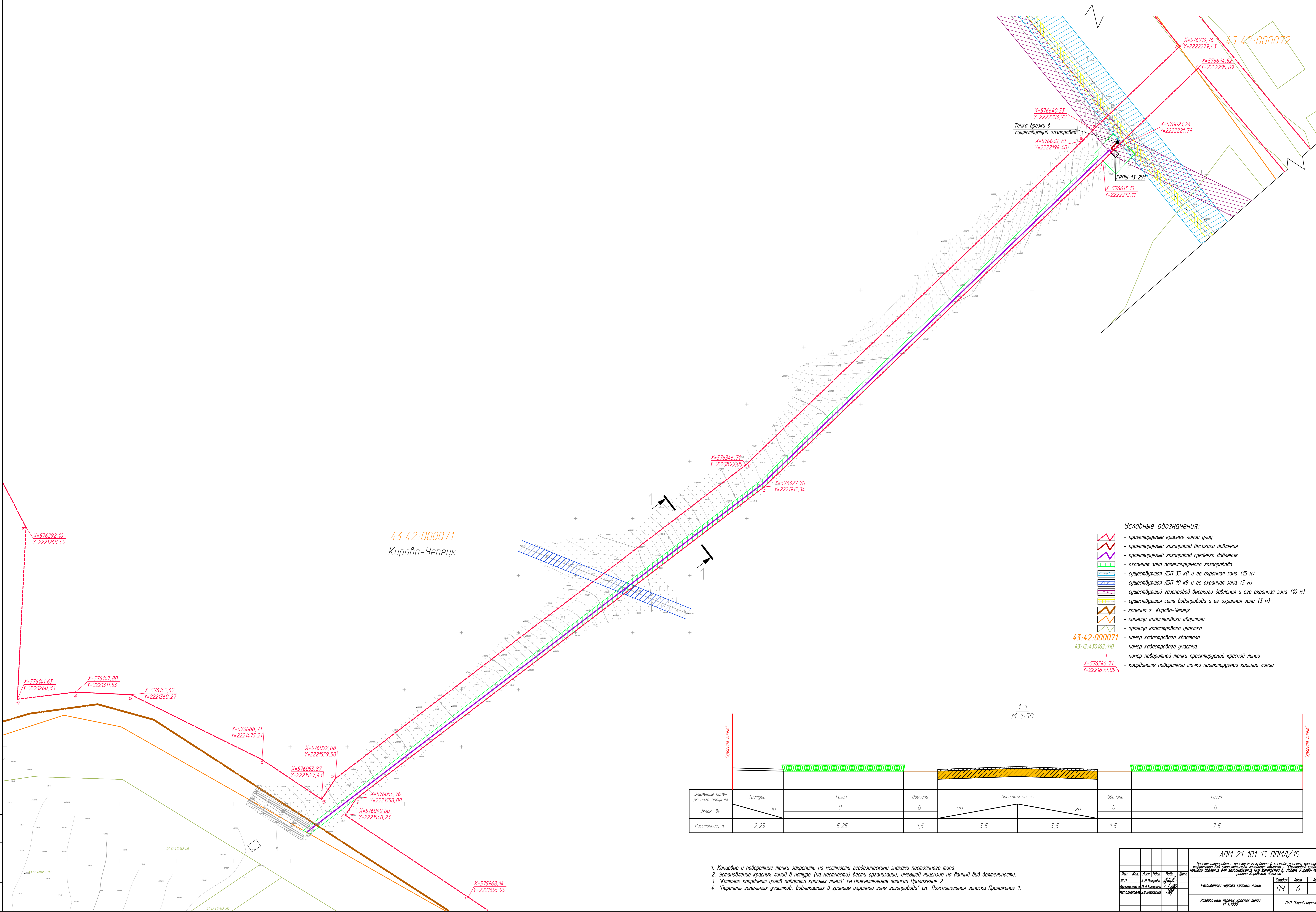


- Условные обозначения:**
- граница г. Кирово-Чепецк
 - проектируемый газопровод высокого давления
 - проектируемый газопровод среднего давления
 - проектируемый газопровод низкого давления
 - граница охранной зоны газопровода
 - граница кадастрового участка
 - граница кадастрового квартала
 - граница кадастрового участка
 - номер кадастрового квартала
 - номер кадастрового участка
 - нумерация поворотных точек охранной зоны газопровода

43.12.430162
43.12.430162.114
6

Согласно "Правил охраны газораспределительных сетей", утвержденным Постановлением Правительства РФ от 20.11.2000 N 878 охранная зона подземных газопроводов при использовании медного провода для обозначения трассы газопровода ограничена условными линиями, проходящими на расстоянии 3 метра от газопровода со стороны провода и 2 метра с противоположной стороны газопровода.

АПМ 21-101-13-ППМ/15			
Проект газопровода с охранной зоной в составе проекта газопровода и газопровода для строительства линейного объекта "Газопровод среднего и низкого давления для газоснабжения территории в районе Кирово-Чепецкого района Кировской области"			
Изм.	Кол.	Лист	Дата
1	1	1	2015
Проект недействителен			
М 1:1000			
Состав			Листы
04			5 6
ООО "Кировгазпром"			



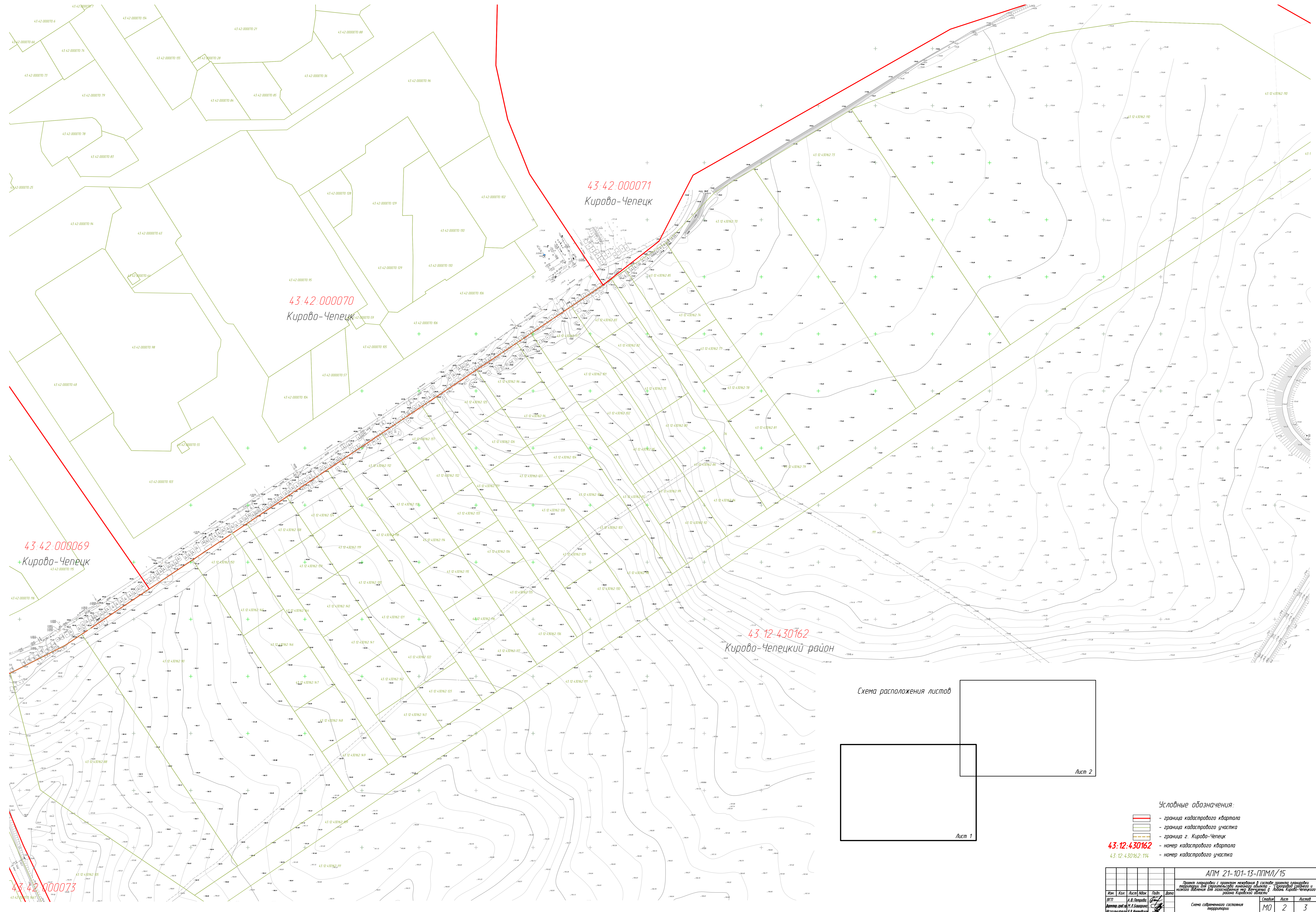
- Условные обозначения:**
- проектируемые красные линии улиц
 - проектируемый газопровод высокого давления
 - проектируемый газопровод среднего давления
 - охранная зона проектируемого газопровода
 - существующая ЛЭП 35 кВ и ее охранная зона (15 м)
 - существующая ЛЭП 10 кВ и ее охранная зона (5 м)
 - существующий газопровод высокого давления и его охранная зона (10 м)
 - существующая сеть водопровода и ее охранная зона (3 м)
 - граница 2 Кирово-Чепецк
 - граница кадастрового квартала
 - граница кадастрового участка
 - номер кадастрового квартала
 - номер кадастрового участка
 - номер поворотной точки проектируемой красной линии
 - координаты поворотной точки проектируемой красной линии

1-1
М 1:50

Элементы поперечного профиля	Тротуар	Газон	Обочина	Проезжая часть	Обочина	Газон
Уклон, %	10	0	0	20	0	0
Расстояние, м	2,25	5,25	1,5	3,5	3,5	7,5

1. Концевые и поворотные точки закрепить на местности геодезическими знаками постоянного типа.
2. Установление красных линий в натуре (на местности) вести организации, имеющей лицензию на данный вид деятельности.
3. "Каталог координат узлов поворота красных линий" см. Пояснительная записка Приложение 2.
4. "Перечень земельных участков, подлежащих в границы охранной зоны газопровода" см. Пояснительная записка Приложение 1.

АПМ 21-101-13-ППМ/15			
Проект ликвидации с сохранением негашен в составе проекта ликвидации газопровода для строительства инженерного объекта - газопровод среднего и низкого давления для газификации территории в долине Кирово-Чепецкого района Кировской области			
Изм.	Кан.	Лист	Дата
01	И.В.Пендас	04	06
Разработчик чертежа красных линий			Листы
Разработчик чертежа красных линий			04 6 6
Масштаб: М 1:1000			ОАО "Кировгазпром"



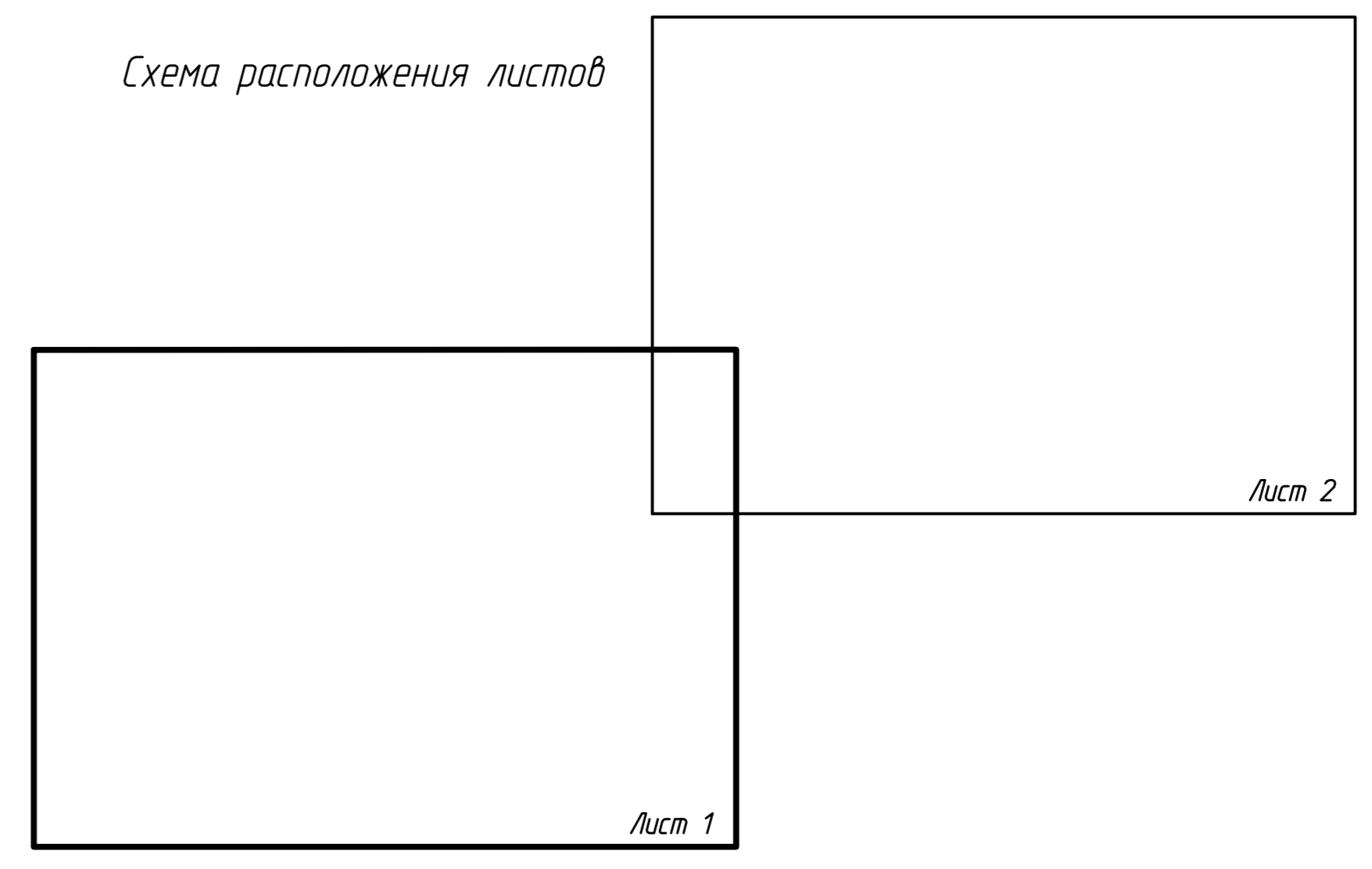
43.42.000071
Кирово-Чепецк

43.42.000070
Кирово-Чепецк

43.42.000069
Кирово-Чепецк

43.12.430162
Кирово-Чепецкий район

Схема расположения листов



- Условные обозначения:
- граница кадастрового квартала
 - граница кадастрового участка
 - граница г. Кирово-Чепецк
 - 43.12.430162 - номер кадастрового квартала
 - 43.12.430162.114 - номер кадастрового участка

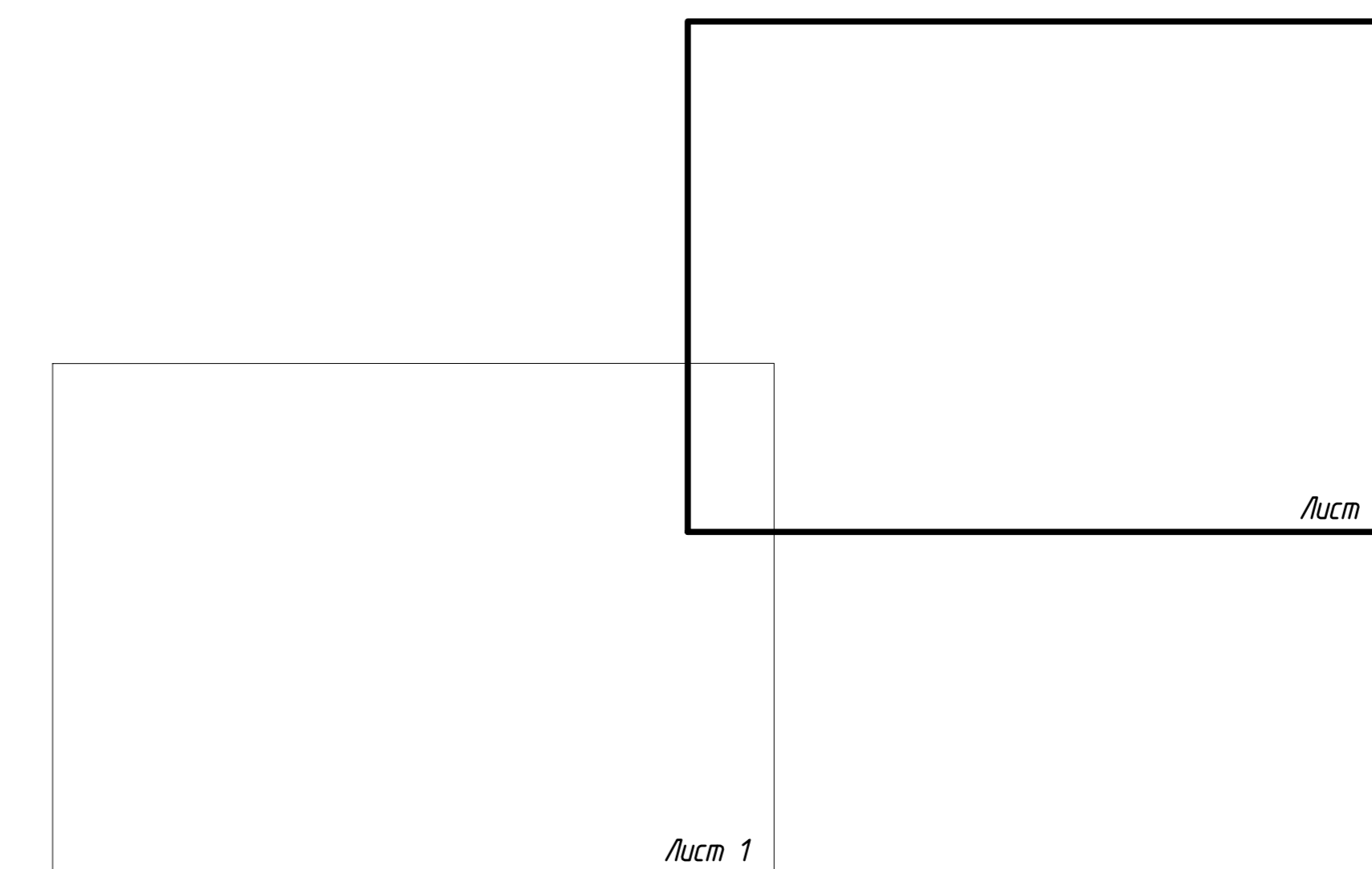
				АПМ 21-101-13-ППМ/15		
Проект планировки с проектом межевания в составе проекта планировки территории для строительства многоквартирного жилого здания и нежилого здания для размещения на территории в г. Кирово-Чепецкого района Кировской области						
Изм.	Кол.	Лист	Подп.	Дата	Содерж.	Лист
Исполнитель: И.В. Мельникова					Схема современного состояния территории	
					МО	2
					3	
					М 1:800	
					ОАО "Кироввирзелен"	



43.42.000073

43:42:000071
Кирово-Чепецк

43:42:000071.02

Схема расположения листов



- Условные обозначения:
-  - граница кадастрового квартала
 -  - граница кадастрового участка
 - 43:12:430162 - номер кадастрового квартала
 - 43:12:430162.114 - номер кадастрового участка

43:12:430162
Кирово-Чепецкий район

				АПМ 21-101-13-ППМ/15		
Проект планировки с проектом межевания в составе проекта планировки территории для строительства объектов - производственных и жилищно-общественных для размещения на территории в городе Кирово-Чепецкого района Кировской области						
Изм.	Кол.	Лист	Изд.	Подп.	Дата	
Исполнитель: И.В. Макарова				Схема современного состояния территории		Листы
						Лист
						Листы
						МО 3 3
						М 1:1000
						ОАО "Кировгазпром"

Градостроительный план земельного участка

№	R	U	4	3									
---	---	---	---	---	--	--	--	--	--	--	--	--	--

Градостроительный план земельного участка подготовлен на основании

Постановление администрации города Кирово-Чепецка № 1709 от 28.12.2013

«О подготовке документации по планировке территории

муниципального образования «Город Кирово-Чепецк»

(реквизиты решения уполномоченного федерального органа исполнительной власти, или органа исполнительной власти субъекта Российской Федерации, или органа местного самоуправления о подготовке документации по планировке территории, либо реквизиты обращения и ф.и.о. заявителя – физического лица, либо реквизиты обращения и наименование заявителя – юридического лица о выдаче градостроительного плана земельного участка)

Местонахождение земельного участка

Кировская область

(субъект Российской Федерации)

Муниципальное образование «Город Кирово-Чепецк»

(муниципальный район или городской округ)

Г. Кирово-Чепецк

(поселение)

Кадастровый номер земельного участка

Описание местоположения границ земельного участка *«Газопровод среднего и низкого давления для газоснабжения мкр. Жемчужный д. Лобань Кирово-Чепецкого района Кировской области»*

Площадь земельного участка 0,60 га

Описание местоположения проектируемого объекта на земельном участке

(объекта капитального строительства) Газопровод среднего давления для газоснабжения мкр. Жемчужный д. Лобань Кирово-Чепецкого района Кировской области расположен на территории г. Кирово-Чепецка в границах кадастрового квартала 43:42:000071

План подготовлен *Созинов Олег Геннадьевич Генеральный директор ОАО «Кировгипрозем»*

(ф.и.о., должность уполномоченного лица, наименование органа или организации)

М.П. 30.10.2013

(дата)

(подпись)

/ О.Г.Созинов /

(расшифровка подписи)

Представлен в Администрацию г. Кирово-Чепецка

(наименование уполномоченного федерального органа исполнительной власти, или органа исполнительной власти субъекта Российской Федерации, или органа местного самоуправления)

(дата)

Утвержден

(реквизиты акта Правительства Российской Федерации, или высшего исполнительного органа государственной власти субъекта Российской Федерации, или главы местной администрации об утверждении)

2. Информация о разрешенном использовании земельного участка, требованиях к назначению, параметрам и размещению объекта капитального строительства

Действие градостроительного регламента не распространяется на земельные участки занятые

линейными объектами

(наименование представительного органа местного самоуправления, реквизиты акта об утверждении правил землепользования и застройки, информация обо всех предусмотренных градостроительным регламентом видах разрешенного использования земельного участка (за исключением случаев предоставления земельного участка для государственных или муниципальных нужд))

2.1. Информация о разрешенном использовании земельного участка:

основные виды разрешенного использования земельного участка:

-

условно разрешенные виды использования земельного участка:

-

вспомогательные виды использования земельного участка:

-

2.2. Требования к назначению, параметрам и размещению объекта капитального строительства на указанном земельном участке. Назначение объекта капитального строительства

Назначение объекта капитального строительства

№ Заполнение не требуется, _____
(согласно чертежу) (назначение объекта капитального строительства)

2.2.1. Предельные (минимальные и (или) максимальные) размеры земельных участков и объектов капитального строительства, в том числе площадь:

Кадастровый номер земельного участка согласно чертежу градостр. плана	1. Длина (метров)	2. Ширина (метров)	3. Полоса отчуждения	4. Охранные зоны	5. Площадь земельного участка (га)	6. Номер объекта кап. стр-ва согласно чертежу градостр. плана	7. Размер (м)		8. Площадь объекта кап. стр-ва (га)
							макс.	мин.	
<i>Заполнение не требуется</i>	<i>Заполнение не требуется</i>	<i>Заполнение не требуется</i>	<i>Заполнение не требуется</i>	<i>Заполнение не требуется</i>	<i>Заполнение не требуется</i>	<i>Заполнение не требуется</i>	<i>Заполнение не требуется</i>	<i>Заполнение не требуется</i>	<i>Заполнение не требуется</i>

2.2.2. Предельное количество этажей Заполнение не требуется

или предельная высота зданий, строений, сооружений _____ м.²

2.2.3. Максимальный процент застройки в границах земельного участка Заполнение не требуется %².

2.2.4. Иные показатели: Заполнение не требуется

2.2.5. Требования к назначению, параметрам и размещению объекта капитального строительства на указанном земельном участке

Назначение объекта капитального строительства

№ _____, _____ *Трасса газопровода* _____.
(согласно чертежу) (назначение объекта капитального строительства)

Предельные (минимальные и (или) максимальные) размеры земельных участков:

Номер участка согласно чертежу градостроительного плана	Длина (м)	Ширина (м)	Площадь (га)	Полоса отчуждения	Охранные зоны
1	936	6	0,60	-	<i>Охранные зоны инженерных сетей (водопровод, канализация, электрический кабель), инженерно-транспортных сооружений</i>

3. Информация о расположенных в границах земельного участка объектах капитального строительства и объектах культурного наследия

3.1. Объекты капитального строительства

№ _____ - _____,
(согласно чертежу градостроительного плана) (назначение объекта капитального строительства)

инвентаризационный или кадастровый номер _____,

технический или кадастровый паспорт объекта подготовлен _____
(дата)

(наименование организации (органа) государственного кадастрового учета объектов недвижимости или государственного технического учета и технической инвентаризации объектов капитального строительства)

3.2. Объекты, включенные в единый государственный реестр объектов культурного наследия (памятников истории и культуры) народов Российской Федерации

№ _____ *Не имеется* _____,
(согласно чертежу градостроительного плана) (назначение объекта культурного наследия)

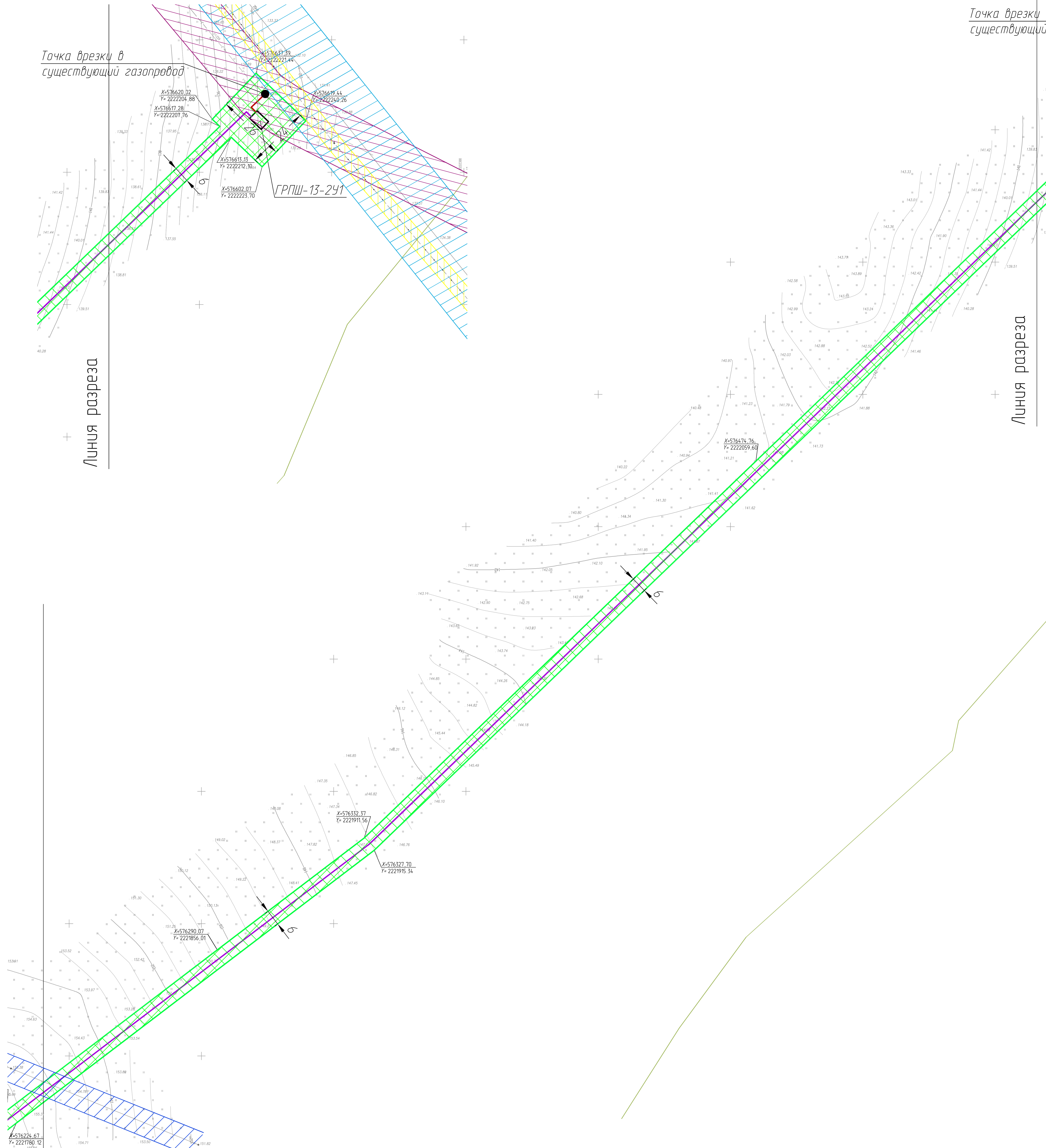
(наименование органа государственной власти, принявшего решение о включении выявленного объекта культурного наследия в реестр, реквизиты этого решения)

регистрационный номер в реестре _____ от _____
(дата)

4. Информация о разделении земельного участка

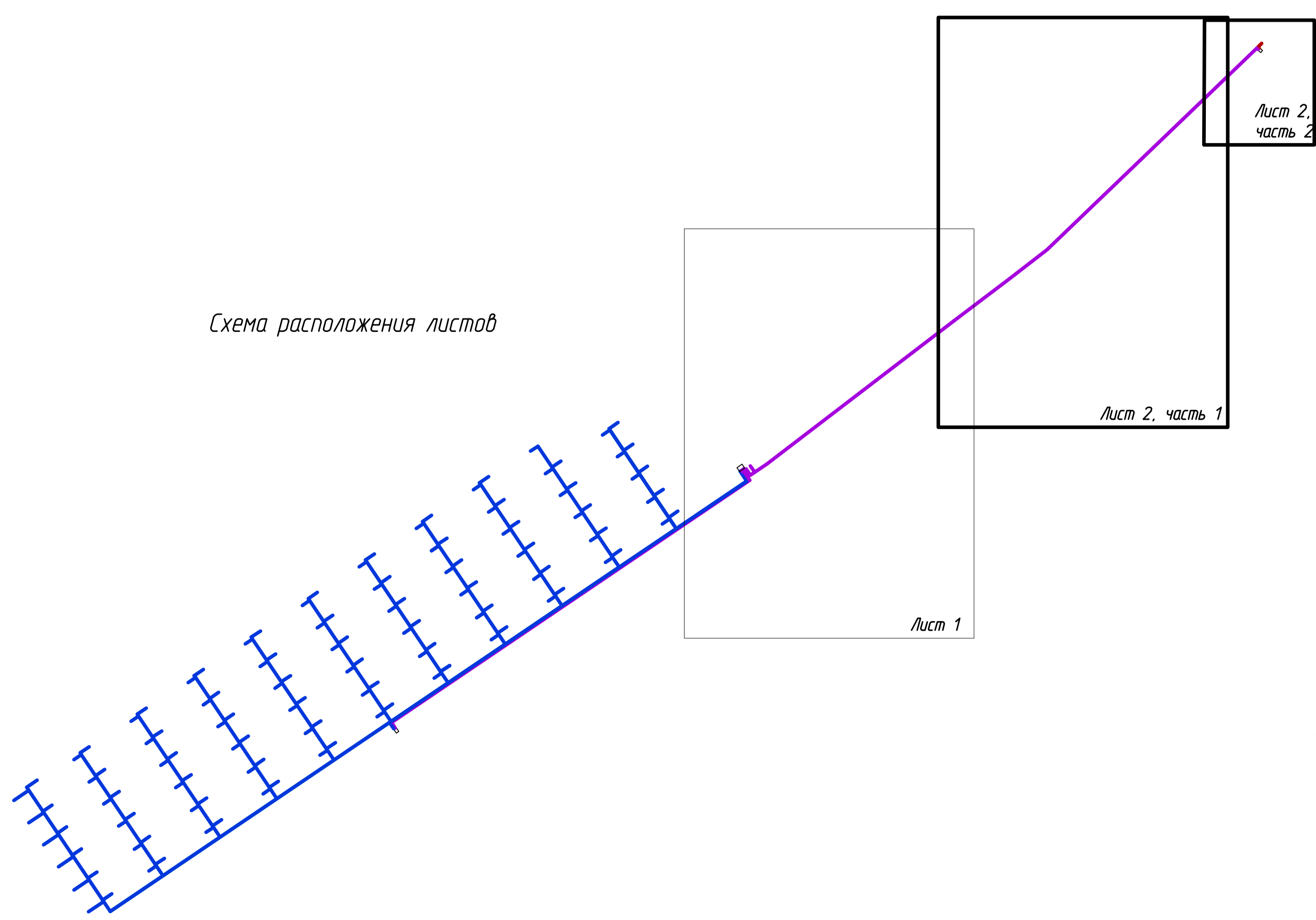
(наименование и реквизиты документа, определяющего возможность или невозможность разделения)

Точка врезки в существующий газопровод



Лист 1
Лист 2

Схема расположения листов



- Условные обозначения:
- проектируемый газопровод высокого давления
 - проектируемый газопровод среднего давления
 - граница охранной зоны газопровода
 - место допустимого размещения линейного объекта
 - граница кадастрового участка
 - существующая ЛЭП 35 кВ и ее охранная зона (15 м)
 - существующая ЛЭП 10 кВ и ее охранная зона (5 м)
 - существующий газопровод высокого давления и его охранная зона (10 м)
 - существующая сеть водопровода и ее охранная зона (3 м)
 - координаты поворотных точек границ земельного участка

1. Концевые и поворотные точки закрепить на местности геодезическими знаками постоянного типа.
2. Установление красных линий в натуре (на местности) вести организации, имеющей лицензию на данный вид деятельности.
3. Ограничения в использовании земельного участка линейного объекта не установлены.
4. По окончании строительства передать безвозмездно копию схемы, отображающей расположение построенного, реконструированного, отремонтированного объекта капитального строительства, расположение сетей инженерно-технического обеспечения в границах земельного участка и планировочную организацию земельного участка и подписанную лицом, осуществляющим строительство, для размещения такой копии в информационной системе обеспечения градостроительной деятельности.

АПМ 21-101-13-ППМ/15			
Проект газопровода с проектом недрезки в составе проекта планировки территории для строительства линейного объекта - газопровод среднего и низкого давления для газоснабжения территории в районе Кирово-Чепецкого района Кировской области			
Изм.	Лист	Масштаб	Дата
01/1	Лист 1	1:500	2024
Градостроительный план			
Система координат МК-43 Н 1:500			
Создан	Лист	Листов	
2	2	2	
ОАО "Кировгазпром"			