



**ГЛАВА МУНИЦИПАЛЬНОГО ОБРАЗОВАНИЯ
«ГОРОД КИРОВО-ЧЕПЕЦК»
КИРОВСКОЙ ОБЛАСТИ**

ПОСТАНОВЛЕНИЕ

08.05.2014

№ 45/п

г. Кирово-Чепецк

О проведении публичных слушаний по проекту постановления администрации муниципального образования «Город Кирово-Чепецк» Кировской области «Об утверждении документации по планировке территории для строительства линейного объекта на территории муниципального образования «Город Кирово-Чепецк» Кировской области – «Строительство КЛ-10кВ и установка новой двухтрансформаторной КТП для электроснабжения производственной базы, расположенной по адресу: г. Кирово-Чепецк ул. Свердлова»

В соответствии со статьей 46 Градостроительного кодекса Российской Федерации, статьей 28 Федерального закона от 06.10.2003 № 131-ФЗ «Об общих принципах организации местного самоуправления в Российской Федерации», статьей 15 Устава муниципального образования «Город Кирово-Чепецк» Кировской области, Порядком организации и проведения публичных слушаний по проектам муниципальных правовых актов в области градостроительной деятельности на территории муниципального образования «Город Кирово-Чепецк» Кировской области, утвержденным решением Кирово-Чепецкой городской Думы от 26.09.2012 № 13/69, глава муниципального образования «Город Кирово-Чепецк» Кировской области **ПОСТАНОВЛЯЕТ:**

1. Провести на территории муниципального образования «Город Кирово-Чепецк» Кировской области публичные слушания с 23.05.2014 по 23.06.2014 по проекту постановления администрации муниципального образования «Город Кирово-Чепецк» Кировской области «Об утверждении документации по планировке территории для строительства линейного

объекта на территории муниципального образования «Город Кирово-Чепецк» Кировской области – «Строительство КЛ-10кВ и установка новой двухтрансформаторной КТП для электроснабжения производственной базы, расположенной по адресу: г. Кирово-Чепецк ул. Свердлова» (далее – проект постановления). Прилагается.

2. Ознакомиться с проектом постановления можно на официальном сайте муниципального образования «Город Кирово-Чепецк» Кировской области (www.k4city.gov-vyatka.ru), в информационном бюллетене органов местного самоуправления муниципального образования «Город Кирово-Чепецк» Кировской области от 12.05.2014 № 22 (273) и в кабинете № 318 здания администрации муниципального образования «Город Кирово-Чепецк» Кировской области по адресу: Кировская область, г. Кирово-Чепецк, ул. Первомайская, д.6, (вторник, пятница с 08-00 до 16-00, обед с 12-00 до 12-48).

3. Определить границы территории проведения публичных слушаний – границы муниципального образования «Город Кирово-Чепецк» Кировской области.

4. Определить орган, уполномоченный на проведение публичных слушаний, – администрацию муниципального образования «Город Кирово-Чепецк» Кировской области.

5. Определить местом сбора предложений и замечаний по проекту постановления кабинет № 420 здания администрации муниципального образования «Город Кирово-Чепецк» Кировской области по адресу: Кировская область, г. Кирово-Чепецк, ул. Первомайская, д.6, в рабочие дни с 08-00 до 17-00, в пятницу с 08-00 до 16-00, обед с 12-00 до 12-48, факс (83361) 4-07-83, а также Интернет - приемную на официальном сайте муниципального образования «Город Кирово-Чепецк» Кировской области (www.k4city.gov-vyatka.ru).

6. Подведение итогов публичных слушаний по проекту постановления назначить на 24.06.2014 в 10-30 в помещении актового зала здания администрации муниципального образования «Город Кирово-Чепецк» Кировской области по адресу: Кировская область, г. Кирово-Чепецк, ул. Первомайская, д.6.

7. Опубликовать настоящее постановление в порядке, установленном для официального опубликования муниципальных правовых актов, иной официальной информации, разместить на официальном сайте муниципального образования «Город Кирово-Чепецк» Кировской области (www.k4city.gov-vyatka.ru).

Глава муниципального
образования «Город Кирово-
Чепецк» Кировской области
В.В. Крешетов



**АДМИНИСТРАЦИЯ МУНИЦИПАЛЬНОГО ОБРАЗОВАНИЯ
«ГОРОД КИРОВО-ЧЕПЕЦК»
КИРОВСКОЙ ОБЛАСТИ**

ПОСТАНОВЛЕНИЕ

№ _____

г. Кирово-Чепецк

Об утверждении документации по планировке территории для строительства линейного объекта на территории муниципального образования «Город Кирово-Чепецк» Кировской области – «Строительство КЛ-10кВ и установка новой двухтрансформаторной КТП для электроснабжения производственной базы, расположенной по адресу: г. Кирово-Чепецк ул. Свердлова»

Рассмотрев представленный проект планировки и проект межевания в его составе проекта планировки для строительства линейного объекта на территории муниципального образования – «Строительство КЛ-10кВ и установка новой двухтрансформаторной КТП для электроснабжения производственной базы, расположенной по адресу: г. Кирово-Чепецк ул. Свердлова» (далее – проект планировки и проект межевания в его составе проекта планировки), протокол публичных слушаний от 24.06.2014 по проекту планировки и проект межевания в его составе проекта планировки, заключение о результатах публичных слушаний от 24.06.2014 по проекту планировки и проект межевания в его составе проекта планировки, в соответствии с п. 26, ч. 1, ст. 16 Федерального закона от 06.10.2003 № 131-ФЗ «Об общих принципах организации местного самоуправления в Российской Федерации» и ч. 13, ч. 14 ст. 46 Градостроительного кодекса Российской Федерации, администрация муниципального образования «Город Кирово-Чепецк» Кировской области ПОСТАНОВЛЯЕТ:

1. Утвердить проект планировки и проект межевания в его составе проекта планировки для строительства линейного объекта на территории

муниципального образования – «Строительство КЛ-10кВ и установка новой двухтрансформаторной КТП для электроснабжения производственной базы, расположенной по адресу: г. Кирово-Чепецк ул. Свердлова». Прилагается.

2. Отделу организационного обеспечения администрации муниципального образования «Город Кирово-Чепецк» Кировской области в течение семи дней со дня утверждения, опубликовать утвержденный проект планировки и проект межевания в его составе проекта планировки в порядке, установленном для официального опубликования муниципальных правовых актов, иной официальной информации.

3. Муниципальному казенному учреждению «Муниципальные информационные ресурсы» города Кирово-Чепецка Кировской области разместить утвержденный проект планировки и проект межевания в его составе проекта планировки на официальном сайте муниципального образования «Город Кирово-Чепецк» Кировской области.

Глава администрации
муниципального образования
«Город Кирово-Чепецк»
Кировской области

НЕКОММЕРЧЕСКОЕ ПАРТНЕРСТВО
САМОРЕГУЛИРУЕМАЯ ОРГАНИЗАЦИЯ
«ОБЪЕДИНЕНИЕ ИНЖЕНЕРОВ ИЗЫСКАТЕЛЕЙ»

ООО «ИНЖЕНЕРНЫЕ ИЗЫСКАНИЯ»

**ПРОЕКТ ПЛАНИРОВКИ И ПРОЕКТ
МЕЖЕВАНИЯ В ЕГО СОСТАВЕ ПРОЕКТА
ПЛАНИРОВКИ ТЕРРИТОРИИ ОБЪЕКТА
«СТРОИТЕЛЬСТВО КЛ- 10кВ И УСТАНОВКА
НОВОЙ ДВУХТРАНСФОРМАТОРНОЙ КТП ДЛЯ
ЭЛЕКТРОСНАБЖЕНИЯ ПРОИЗВОДСТВЕННОЙ
БАЗЫ, РАСПОЛОЖЕННОЙ ПО АДРЕСУ:
Г. КИРОВО-ЧЕПЕЦК, УЛ. СВЕРДЛОВА»**

ГРАДОСТРОИТЕЛЬНЫЙ ПЛАН

г. Киров 2014г.

Градостроительный план земельного участка

N*	R	U	4	3	3	0	2	0	0										
----	---	---	---	---	---	---	---	---	---	--	--	--	--	--	--	--	--	--	--

Постановление администрации муниципального образования «Город Кирово-Чепецк» Кировской области от 05.03.2013 № 834

«О подготовке документации по планировке территории муниципального образования «Город Кирово-Чепецк» Кировской области»

(реквизиты решения уполномоченного федерального органа исполнительной власти, или органа исполнительной власти субъекта Российской Федерации, или органа местного самоуправления о подготовке документации по планировке территории, либо реквизиты обращения и ф.и.о. заявителя - физического лица, либо реквизиты обращения и наименование заявителя - юридического лица о выдаче градостроительного плана земельного участка)

Местонахождение земельного участка

Кировская область

(субъект Российской Федерации)

Муниципальное образование «Город Кирово-Чепецк»

(муниципальный район или городской округ)

(поселение)

Кадастровый номер земельного участка

"Кадастровый номер отсутствует"

(заполняется при наличии кадастрового номера)

Описание местоположения границ земельного участка Кировская обл., г. Кирово-Чепецк

Площадь земельного участка -

Описание местоположения проектируемого объекта на земельном участке

(объекта капитального строительства) Линейный объект- «Строительство КЛ-10кВ и установка новой двухтрансформаторной КТП для электроснабжения производственной базы, расположенной по адресу: г. Кирово-Чепецк, ул.Свердлова».

План подготовлен

Бахтин Сергей Юрьевич – директор ООО «Инженерные изыскания»

(ф.и.о., должность уполномоченного лица, наименование органа или организации)

М.П.

_____ /

_____ /

С.Ю.Бахтин

_____ /

Представлен

(наименование уполномоченного федерального органа исполнительной власти, или органа исполнительной власти субъекта Российской Федерации, или органа местного самоуправления)

_____ /

Утвержден

(реквизиты акта Правительства Российской Федерации, или высшего исполнительного органа государственной власти субъекта Российской Федерации, или главы местной администрации об утверждении)

2. Информация о разрешенном использовании земельного участка, требованиях к назначению, параметрам и размещению объекта капитального строительства

Действие градостроительного регламента не распространяется на земельные участки, занятые линейными объектами

(наименование представительного органа местного самоуправления, реквизиты акта об утверждении правил землепользования и застройки, информация обо всех предусмотренных градостроительным регламентом видах разрешенного использования земельного участка (за исключением случаев предоставления земельного участка для государственных или муниципальных нужд)

2.1. Информация о разрешенном использовании земельного участка

основные виды разрешенного использования земельного участка:

—

условно разрешенные виды использования земельного участка:

—

вспомогательные виды разрешенного использования земельного участка:

—

2.2. Требования к назначению, параметрам и размещению объекта капитального строительства на указанном земельном участке. Назначение объекта капитального строительства

Назначение объекта капитального строительства

№ Заполнение не требуется, -
 (согласно чертежу градостроительного плана) (назначение объекта капитального строительства)

2.2.1. Предельные (минимальные и (или) максимальные) размеры земельных участков объектов капитального строительства, в том числе площадь

Кадастровый номер земельного участка согласно чертежу градостр. плана	1. Длина (метров)	2. Шири-на (метров)	3. Полоса отчужде-ния	4. Охранные зоны	5. Площадь земельного участка (га)	6. Номер объекта кап. стр-ва согласно чертежу градостр. плана	7. Размер (м ²)	
							макс.	мин.
<i>Заполнение не требуется</i>								

2.2.2. Предельное количество этажей Заполнение не требуется
или предельная высота зданий, строений, сооружений _____ м.

2.2.3. Максимальный процент застройки в границах земельного участка Заполнение не требуется процентов.

2.2.4. Иные показатели: *Заполнение не требуется*

2.2.5. Требования к назначению, параметрам и размещению объекта капитального строительства на указанном земельном участке

Назначение объекта капитального строительства

№ 2 , Трасса КЛ-10кВ.
(согласно чертежу) (назначение объекта капитального строительства)

Предельные (минимальные и (или) максимальные) размеры земельных участков:

Номер участка согласно чертежу градостроительного плана	Длина (м)	Ширина (м)	Площадь (га)	Полоса отчуждения	Охранные зоны
-	393	2	0,0825	-	- охранный зона электрических сетей

3. Информация о расположенных в границах земельного участка объектах капитального строительства и объектах культурного наследия

3.1. Объекты капитального строительства

№ - , -
(согласно чертежу градостроительного плана) (назначение объекта капитального строительства)

инвентаризационный или кадастровый номер -

технический или кадастровый паспорт объекта подготовлен -
(дата)

(наименование организации (органа) государственного кадастрового учета объектов недвижимости или государственного технического учета и технической инвентаризации объектов капитального строительства)

3.2. Объекты, включенные в единый государственный реестр объектов культурного наследия (памятников истории и культуры) народов Российской Федерации

№ Не имеется , -
(согласно чертежу градостроительного плана) (назначение объекта культурного наследия)

(наименование органа государственной власти, принявшего решение о включении выявленного объекта культурного наследия в реестр, реквизиты этого решения)

регистрационный номер в реестре -

от -
(дата)

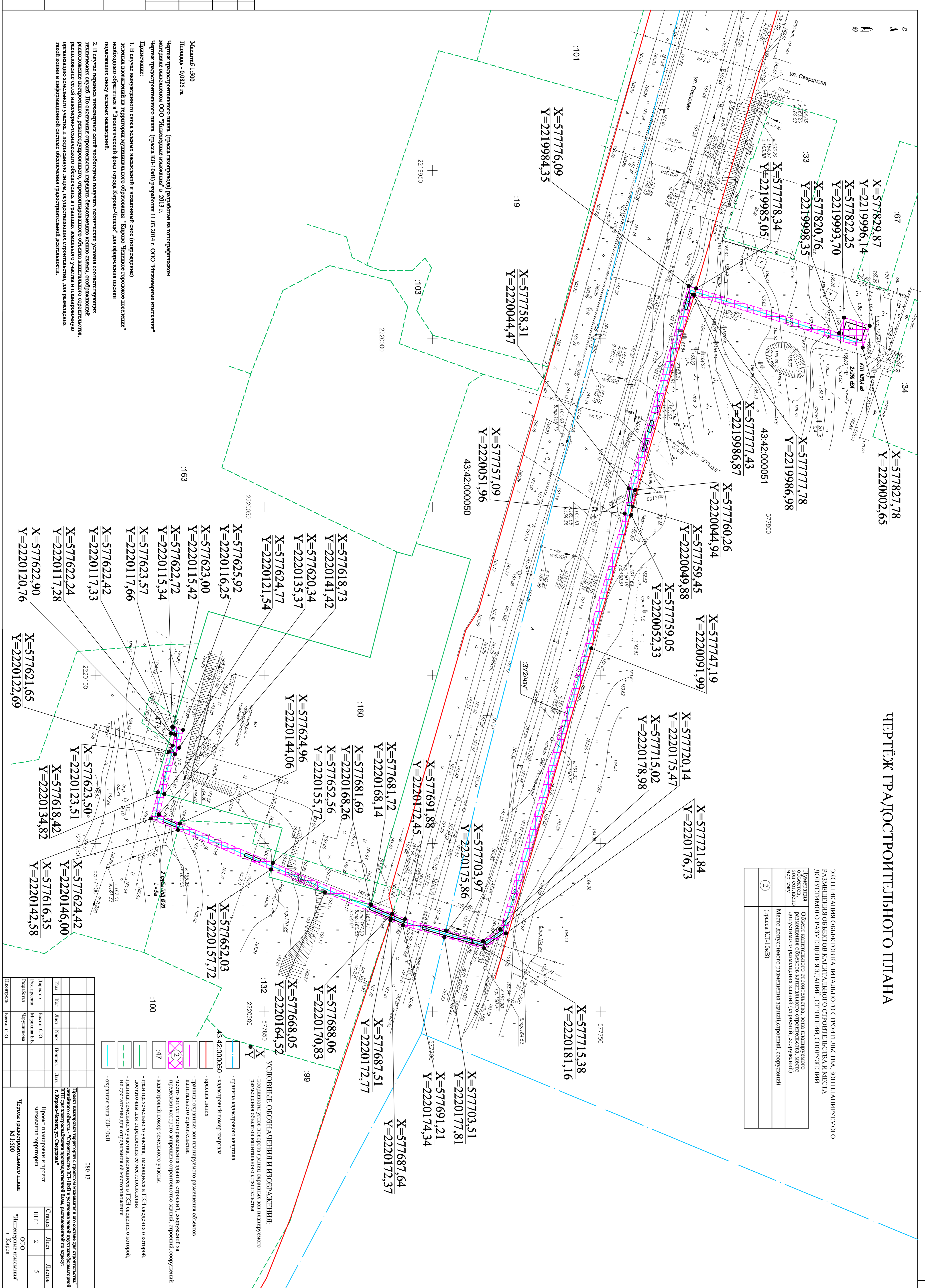
4. Информация о возможности или невозможности разделения земельного участка

(наименование и реквизиты документа, определяющего возможность или невозможность разделения)

ЧЕРТЁЖ ГРАДОСТРОИТЕЛЬНОГО ПЛАНА

РАСПИСКАНИЯ ОБЪЕКТОВ КАПИТАЛЬНОГО СТРОИТЕЛЬСТВА ЗОН ПЛАНИРУЕМОГО РАЗМЕЩЕНИЯ ОБЪЕКТОВ КАПИТАЛЬНОГО СТРОИТЕЛЬСТВА И МЕСТА ДОПУСТИМОГО РАЗМЕЩЕНИЯ ЗДАНИЙ, СТРОНЕНИЙ, СООРУЖЕНИЙ

Планирование объектов строительства, зона планируемого размещения объектов капитального строительства, место допустимого размещения зданий (строений, сооружений) через:	Объект капитального строительства, зона планируемого размещения объектов капитального строительства, место допустимого размещения зданий (строений, сооружений)
Место допустимого размещения здания, строения, сооружения	(Греча КЛ-10кВ)
2	



- УСЛОВНЫЕ ОБОЗНАЧЕНИЯ И ИЗОБРАЖЕНИЯ:**
- граница земельного участка, имеющего в КН сведения о котловке, достоящая для определения ее местоположения
 - граница земельного участка, имеющего в КН сведения о котловке, не достоящая для определения ее местоположения
 - охранный знак КЛ-10кВ
 - граница кадастрового участка
 - кадастровый номер участка
 - красная линия
 - граница оградных зон планируемого размещения объектов капитального строительства
 - место допустимого размещения зданий, строений, сооружений за пределами зон планируемого размещения объектов капитального строительства
 - кадастровый номер земельного участка

Изм.	Кол.	Лист	Наим.	Помещ.	Дата	080-13
Директор		Иванов С.Ю.				Проект планировки и проект межевания территории
Рук. проекта		Михайлов Е.В.				Механизмы проектирования
Инженер		Петров И.И.				Чертеж градостроительного плана М:1:500
Инженер		Сидоров А.А.				Статус
Инженер		Сидоров А.А.				Этап
Инженер		Сидоров А.А.				Лист
Инженер		Сидоров А.А.				2
Инженер		Сидоров А.А.				5

Масштаб 1:300
 Площадь - 0,0825 га
 Чертеж градостроительного плана (Греча заповной) разработан на топографическом материале выданном ООО "Инженерные изыскания" в 2013 г.
 Чертеж градостроительного плана (Греча КЛ-10кВ) разработан 11.03.2014 г. ООО "Инженерные изыскания"
 Примечание:
 1. В случае выкуженного участка земельных насаждений и несвойский снос (повреждение) зеленых насаждений на территории муниципального образования "Кирово-Чепецкое городское поселение" необходимо обратиться в "Экологический фонд города Кирово-Чепецк" для оформления описи подлежащих сносу зеленых насаждений.
 2. В случае переисса инженерных сетей необходимо получить технические условия соответствующих технических служб. По окончании строительства передать безвозмездно копию схемы, одобренной разработчиком проекта, реконструированного, отремонтированного объекта капитального строительства, расположенные сети инженерно-технического обеспечения в границах земельного участка и планировочную организацию земельного участка и подписать/подписать, осуществляющих строительство, для разработки такой копии в информационной системе обеспечения градостроительной деятельности.

Согласовано			
Изм. N подл.	Подпись и дата	Взамен изм. N	