

Градостроительный план земельного участка

N

R	U	4	3	3	0	2	0	0	0	-	x	x	-	2	0	1	9
---	---	---	---	---	---	---	---	---	---	---	---	---	---	---	---	---	---

Градостроительный план земельного участка подготовлен на основании _____

—
 (реквизиты заявления правообладателя земельного участка с указанием ф.и.о. заявителя - физического лица, либо реквизиты заявления и наименование заявителя - юридического лица о выдаче градостроительного плана земельного участка)

Местонахождение земельного участка

Кировская область

(субъект Российской Федерации)

город Кирово-Чепецк

(муниципальный район или городской округ)

—
(поселение)

Описание границ земельного участка:

Обозначение (номер) характерной точки	Перечень координат характерных точек в системе координат, используемой для ведения Единого государственного реестра недвижимости	
	X	Y
1	578173,65	2219425,29
2	578164,51	2219421,93
3	578155,25	2219445,4
4	578153,61	2219473,57
5	578166,36	2219473,99
6	578166,04	2219464,67
7	578172,69	2219427,74

Кадастровый номер земельного участка (при наличии)

43:42:300029:610

Площадь земельного участка

626 кв.м.

Информация о расположенных в границах земельного участка объектах капитального строительства

Объекты капитального строительства отсутствуют.

Информация о границах зоны планируемого размещения объекта капитального строительства в соответствии с утвержденным проектом планировки территории (при наличии)

Проект планировки территории не утвержден.

Обозначение (номер) характерной точки	Перечень координат характерных точек в системе координат, используемой для ведения Единого государственного реестра недвижимости	
	X	Y
—	—	—

Реквизиты проекта планировки территории и (или) проекта межевания территории в случае, если земельный участок расположен в границах территории, в отношении которой утверждены проект планировки территории и (или) проект межевания территории

Документация по планировке территории не утверждена.

(указывается в случае, если земельный участок расположен в границах территории, в отношении которой утверждены проект планировки территории и (или) проект межевания территории)

Градостроительный план подготовлен _____
(ф.и.о., должность уполномоченного лица, наименование органа)

М.П. _____ / _____ /
(при наличии) (подпись) (расшифровка подписи)

Дата выдачи _____
15.04.2019
(ДД.ММ.ГГГГ)

СИТУАЦИОННЫЙ ПЛАН



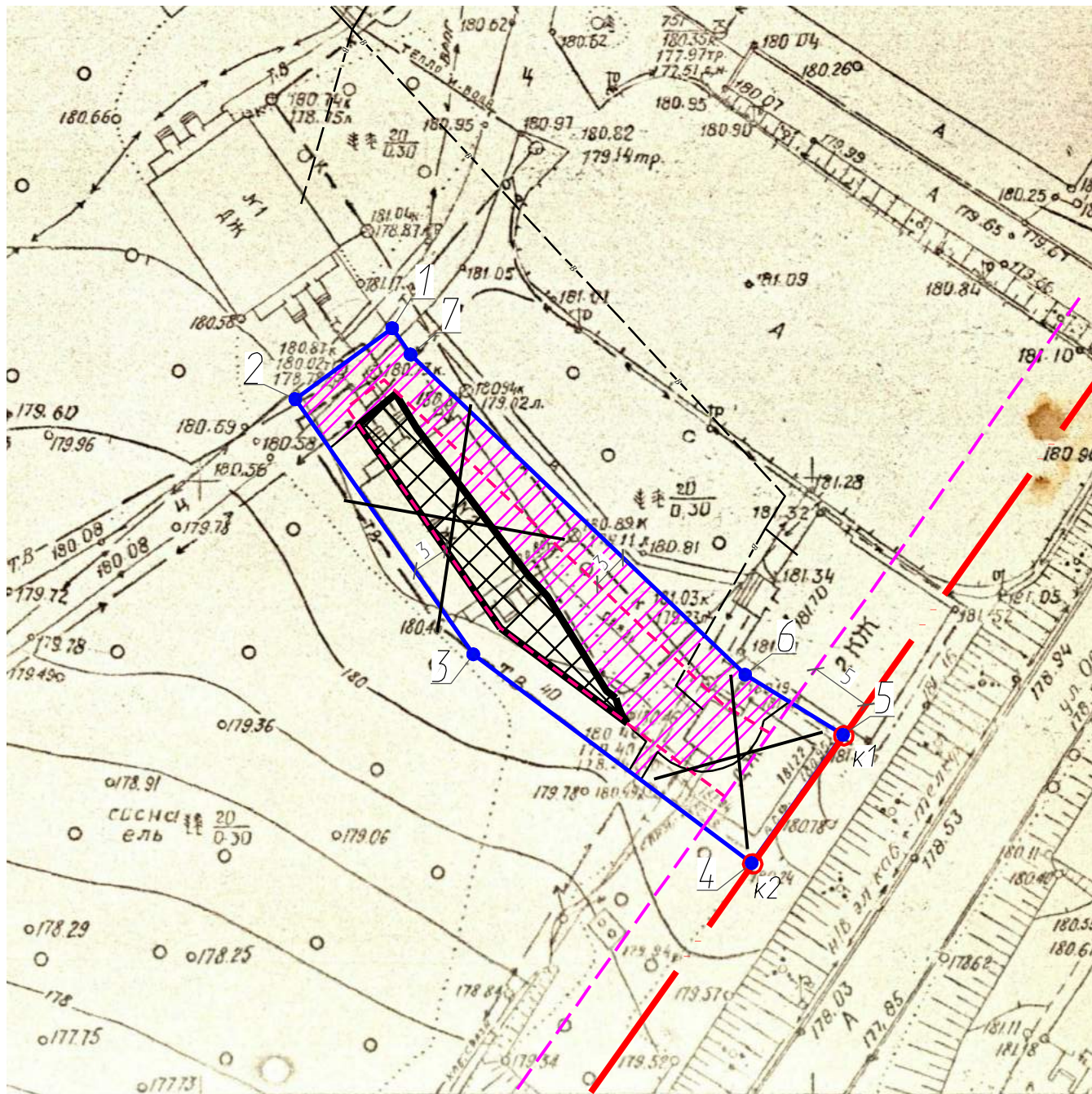
УСЛОВНЫЕ ОБОЗНАЧЕНИЯ



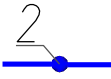

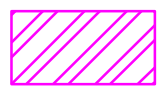
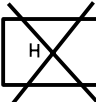



– земельный участок с кад. № 43:42:300029:610

						1. Чертеж градостроительного плана № RU43302000-ПРОЕКТ-2019			
						Кировская область, г. Кирово-Чепецк, ул. Островского, земельный участок с кад. № 43:42:300029:610			
Изм.	Кол.	Лист	№ док	Подпись	Дата				
Разраб.						Градостроительный план земельного участка	Стадия	Лист	Листов
Проб.							ГПЗУ	1	2
						Ситуационный план, условные обозначения	Администрация муниципального образования "Город Кирово-Чепецк" Кировской области		

ЧЕРТЕЖ ГРАДОСТРОИТЕЛЬНОГО ПЛАНА М1:500



УСЛОВНЫЕ ОБОЗНАЧЕНИЯ

-  – граница земельного участка и его координаты.
-  – место допустимого размещения зданий и сооружений за пределами которой запрещено строительство зданий и сооружений.
-  – граница зоны с особыми условиями использования территории (охранные зоны сетей инженерно-технического обеспечения).
-  – не существующие здания и сооружения.
-  – красная линия и её координаты.
-  – минимальный отступ от границы земельного участка (3 метра).
-  – минимальный отступ от красной линии улиц и проездов (5 метров).

ПРИМЕЧАНИЕ

1. При размещении зданий и сооружений на земельном участке соблюдать требования технических регламентов, в том числе противопожарные расстояния в соответствии с СП 4.13130.2013 и других действующих норм.
2. При размещении зданий и сооружений на земельном участке уточнить место прокладки действующих инженерных сетей, расстояния до фундаментов зданий и сооружений, принимать в соответствии с таб.12.5 СП 42.13330.2016 и другими действующими нормами. *Застройка охранных зон действующих инженерных сетей возможна в случае выноса инженерных сетей из пятна застройки, либо с согласованием ресурсоснабжающей организацией.*
3. Предельные параметры разрешенного строительства, реконструкции объектов капитального строительства представлены в подразделе 2.3 раздела 2 градостроительного плана земельного участка.
4. До начала строительства, реконструкции необходимо получить в МКУ "Техцентр" разрешение на осуществление земляных работ в установленном порядке.

КАТАЛОГ КООРДИНАТ ПОВОРОТНЫХ ТОЧЕК красных линий земельного участка

№	X	Y
к1	-1220,84	1902,56
к2	-1231,24	1895,17

№	X	Y
1	-1187,78	1865,94
2	-1193,54	1858,08
3	-1214,23	1872,52
4	-1231,16	1895,09
5	-1220,77	1902,49
6	-1215,89	1894,55
7	-1189,93	1867,45

Площадь земельного участка 0,0626 га ± 0,0009 га.
 Чертеж градостроительного плана земельного участка разработан на топографической основе (М1:500), выполненной: "Предприятие п/я А-1158" в 1968 г.

						1. Чертеж градостроительного плана № RU43302000-ПРОЕКТ-2019			
						Кировская область, г. Кирово-Чепецк, ул. Островского, земельный участок с кад. № 43:42:300029:610			
Изм.	Кол.	Лист	№ док	Подпись	Дата				
Разраб.						Градостроительный план земельного участка	Стадия	Лист	Листов
Проб.							ГПЗУ	2	2
						Чертеж градостроительного плана М1:500, условные обозначения, каталог координат поворотных точек, примечание	Администрация муниципального образования "Город Кирово-Чепецк" Кировской области		

2. Информация о градостроительном регламенте либо требованиях к назначению, параметрам и размещению объекта капитального строительства на земельном участке, на который действие градостроительного регламента не распространяется или для которого градостроительный регламент не устанавливается

Земельный участок расположен в территориальной зоне "ОД-4. Зона спортивных сооружений". Установлен градостроительный регламент.

2.1. Реквизиты акта органа государственной власти субъекта Российской Федерации, органа местного самоуправления, содержащего градостроительный регламент либо реквизиты акта федерального органа государственной власти, органа государственной власти субъекта Российской Федерации, органа местного самоуправления, иной организации, определяющего, в соответствии с федеральными законами, порядок использования земельного участка, на который действие градостроительного регламента не распространяется или для которого градостроительный регламент не устанавливается

решение Кирово-Чепецкой городской Думы "Об утверждении правил землепользования и застройки городского округа – муниципального образования "Город Кирово-Чепецк" Кировской области" от 30.11.2011 № 12/70 в редакции от 19.12.2018

2.2. Информация о видах разрешенного использования земельного участка

основные виды разрешенного использования земельного участка:

Магазины (код 4.4)

Общественное питание (код 4.6)

Гостиничное обслуживание (код 4.7)

Спорт (код 5.1)

Запас (код 12.3)

условно разрешенные виды использования земельного участка:

Коммунальное обслуживание (код 3.1)

Связь (код 6.8)

вспомогательные виды использования земельного участка:

В соответствии с п. 10 ст. 23 настоящих Правил

2.3. Предельные (минимальные и (или) максимальные) размеры земельного участка и предельные параметры разрешенного строительства, реконструкции объекта капитального строительства, установленные градостроительным регламентом для территориальной зоны, в которой расположен земельный участок:

Предельные (минимальные и (или) максимальные) размеры земельных участков, в том числе их площадь	Минимальные отступы от границ земельного участка в целях определения мест допустимого размещения зданий,	Предельное количество этажей и (или) предельная высота зданий, строений, сооружений	Максимальный процент застройки в границах земельного участка, определяемый как отношение суммарной площади	Требования к архитектурным решениям объектов капитального строительства, расположенным в	Иные показатели

			строений, сооружений, за пределами которых запрещено строительство зданий, строений, сооружений		земельного участка, которая может быть застроена, ко всей площади земельного участка	границах территории исторического поселения федерального или регионального значения	
1	2	3	4	5	6	7	8
Длина, м	Ширина, м	Площадь, м ² или га					

для видов разрешенного использования:

Спорт (код 5.1)

виды разрешенного использования объектов капитального строительства:

Физкультурно-оздоровительные комплексы

-	20	400 - 45000 кв.м. <i>Примечание:</i> <i>Значение предельных размеров в земельных участках, в том числе их площадь и применяются только при разделе и образовании новых земельных участков, и не применяется при уточнении границ земельных участков.</i>	1. Со стороны красных линий улиц и проездов – 5 м. 2. Минимальное расстояние от границы земельного участка – 3 м. Для застроенных земельных участков при реконструкции объектов допускается размещать объект по сложившейся линии застройки.	Максимальное количество этажей – 3	60	-	-
---	----	--	--	------------------------------------	----	---	---

канализация, кабель связи, тепловые сети, электрокабель	—	—	—
---	---	---	---

7. Информация о границах зон действия публичных сервитутов

Информация отсутствует

Обозначение (номер) характерной точки	Перечень координат характерных точек в системе координат, используемой для ведения Единого государственного реестра недвижимости	
	X	Y
—	—	—

8. Номер и (или) наименование элемента планировочной структуры, в границах которого расположен земельный участок

—

9. Информация о технических условиях подключения (технологического присоединения) объектов капитального строительства к сетям инженерно-технического обеспечения, определенных с учетом программ комплексного развития систем коммунальной инфраструктуры поселения, городского округа

МУП "Водоканал" города Кирово-Чепецка, письмо от 18.03.2019 № 01-04-03-4/165, вода, техническая возможность подключения к сетям водопровода имеется

ООО "ВВКС" г. Кирово-Чепецка, письмо от 15.03.2019 № 03-01-03-04/135, хозяйственно-бытовая канализация, техническая возможность подключения к сетям хозяйственно-бытовой канализации имеется

Кирово-Чепецкое МПЭС ОАО "Коммунэнерго", письмо от 12.03.2019 № 30-33/376, электроэнергия, техническая возможность подключения к электрическим сетям имеется, срок действия технических условий: 2 года (начиная с даты заключения договора на технологическое присоединение)

филиал в г. Кирово-Чепецке АО "Газпром газораспределение Киров", письмо от 20.03.2019 № КЧ-ОК-24/663, газ, на данном участке отсутствуют сети газораспределения и газопотребления. Для определения возможных точек подключения необходимо предоставить расчёт потребности в газообразном топливе.

ОАО "КТК", письмо от 18.03.2019 № 503063-03-04-01595, горячая вода, подключение возможно к теплотрассе 2Ду219 мм, между ТК 9-05 и ТК 9-06 с устройством новой тепловой камеры на углу поворота, максимально-разрешенная тепловая нагрузка до 0,2 Гкал/час

МКУ "ДЭС" города Кирово-Чепецка, письмо от 07.03.2019 № 239, ливневая канализация, технические условия на отведение ливневых стоков выдать не представляется возможным, ввиду отсутствия возможности подключения объекта капитального строительства к сетям ливневой канализации, в связи с тем, что на данной территории отсутствует сеть ливневых канализаций

Кировский филиал ПАО «Ростелеком», письмо от 18.03.2019 № 0609/05/1079-19, связь, на данном участке имеются коммуникации связи, принадлежащие ООО "ЭСО КЧХК"

10. Реквизиты нормативных правовых актов субъекта Российской Федерации, муниципальных правовых актов, устанавливающих требования к благоустройству территории

Постановление Правительства Кировской области "Об утверждении региональных нормативов градостроительного проектирования Кировской области" от 30.12.2014 № 19/261 (ред. от 30.07.2018)

решение Кирово-Чепецкой городской Думы "О правилах благоустройства территории муниципального образования "Город Кирово-Чепецк" Кировской области" от 25.07.2018 № 9/48

11. Информация о красных линиях:

Обозначение (номер) характерной точки	Перечень координат характерных точек в системе координат, используемой для ведения Единого государственного реестра недвижимости	
	X	Y
<i>к1</i>	<i>578166,34</i>	<i>2219474,09</i>
<i>к2</i>	<i>578153,59</i>	<i>2219473,68</i>