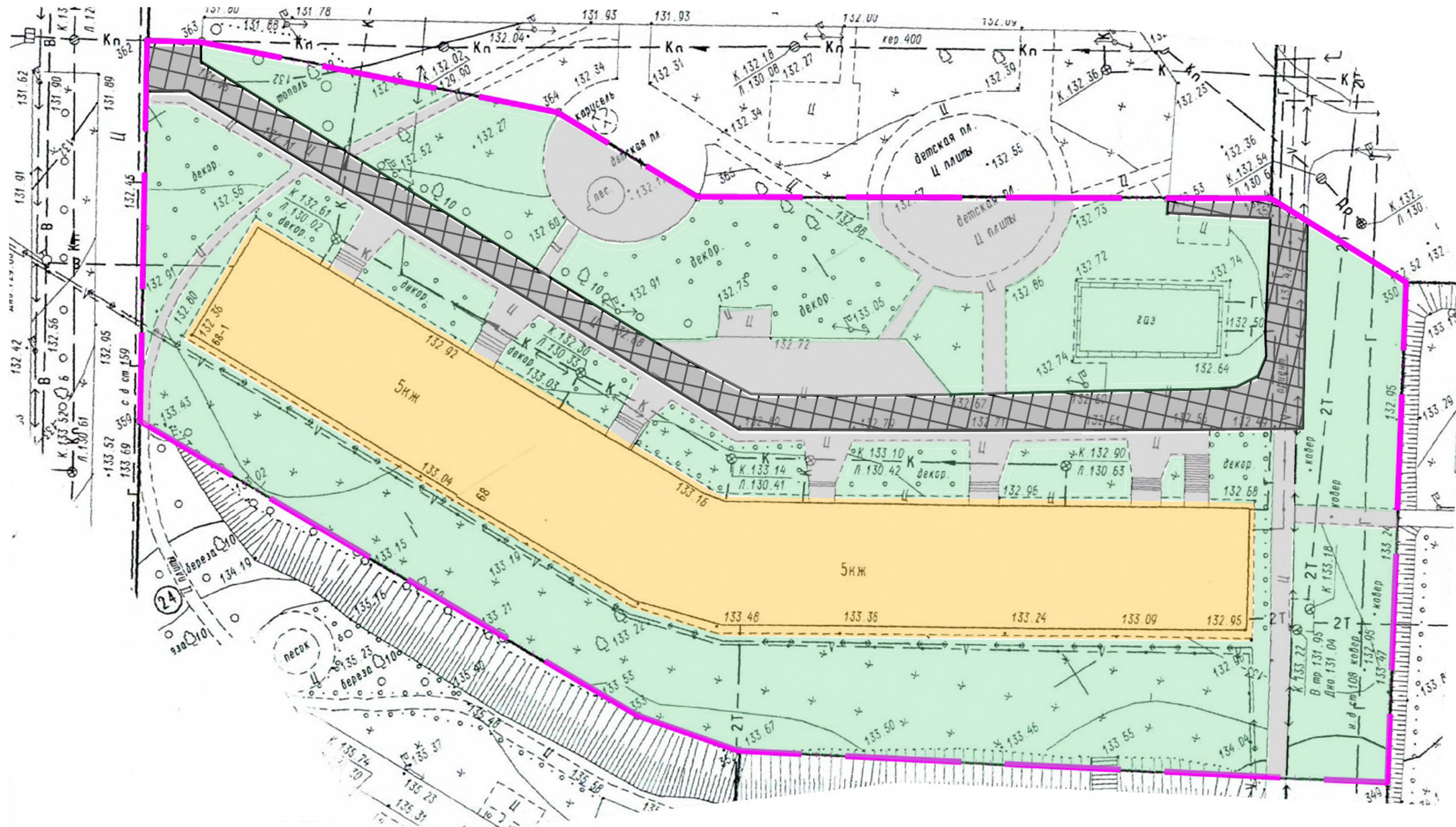




Инженерно-топографический план дворовой территории М1:500



Условные обозначения

-  - ремонт дворовых проездов.
-  - граница придомовой территории.

Общие сведения

1. Перечень видов работ по благоустройству
- 1.1. Минимальный перечень:
 - ремонт дворовых проездов - 628,5 м².

Существующее состояние покрытие проезда



Покрытие проезда после выполнения работ



						136/17			
						Благоустройство дворовой территории многоквартирного дома по адресу: г. Кирово-Чепецк, ул. Ленина, д.68			
Изм.	Кол.	Лист	№ док	Подпись	Дата	Ремонт дворового проезда	Стадия	Лист	Листов
Разраб.							Э	1	1
Пров.						Инженерно-топографический план дворовой территории М1:500, условные обозначения, общие сведения			