

# Инженерно-топографический план дворовой территории М1:500

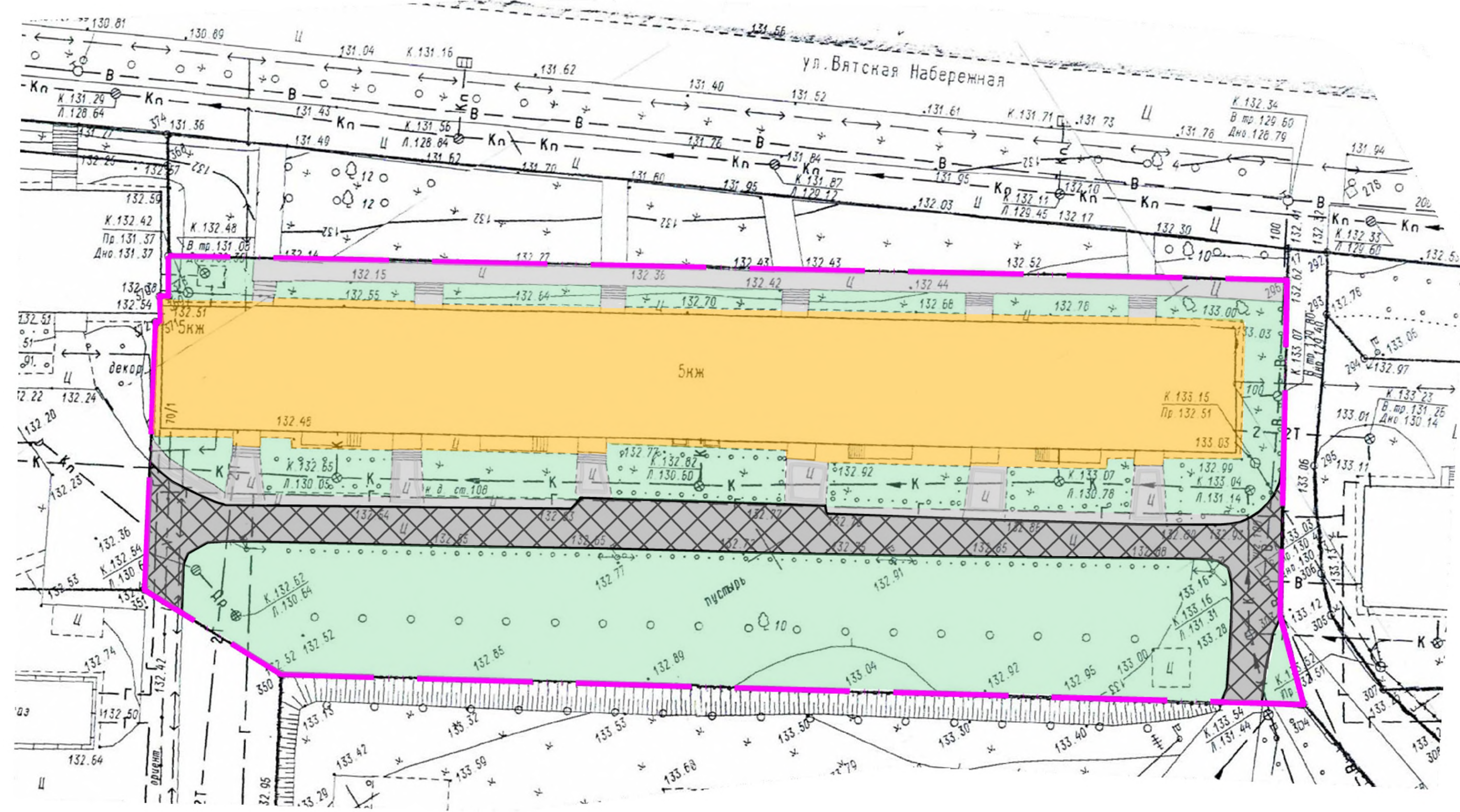
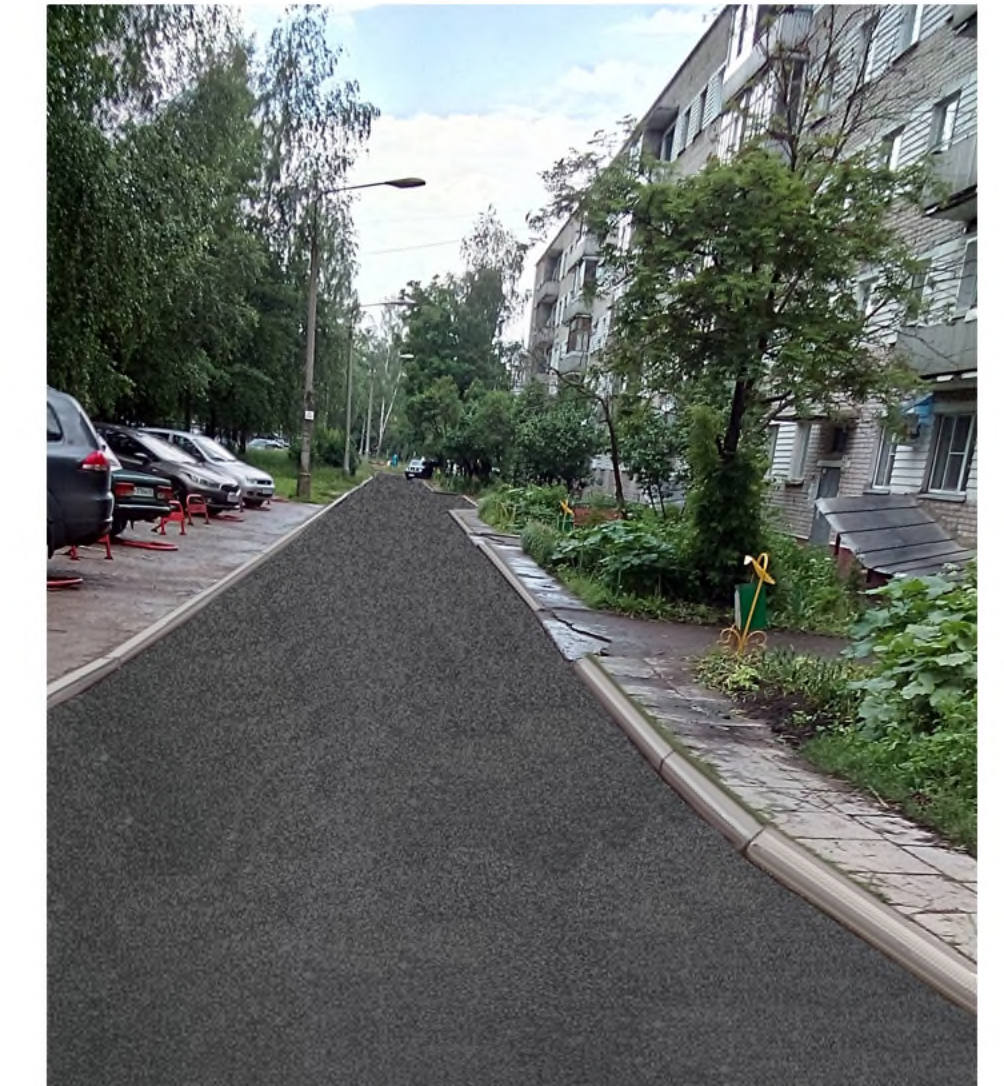
## Общие сведения

- Перечень видов работ по благоустройству
- Минимальный перечень:
  - ремонт дворовых проездов - 574 м<sup>2</sup>.


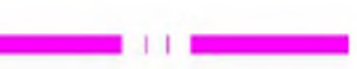
### Существующее состояние покрытие проезда



### Покрытие проезда после выполнения работ



### Условные обозначения

-  - ремонт дворовых проездов.
-  - граница придомовой территории.

						135/17			
						Благоустройство дворовой территории многоквартирного дома по адресу: г. Кирова-Чепецк, ул. Ленина, д.70, к.2			
Изм.	Кол.	Лист	№ док	Подпись	Дата	Ремонт дворового проезда	Стадия	Лист	Листов
Разраб.							Э	1	1
Проб.						Инженерно-топографический план дворовой территории М1:500, условные обозначения, общие сведения			