



**АДМИНИСТРАЦИЯ МУНИЦИПАЛЬНОГО ОБРАЗОВАНИЯ  
«ГОРОД КИРОВО-ЧЕПЕЦК»  
КИРОВСКОЙ ОБЛАСТИ  
ПОСТАНОВЛЕНИЕ**

11.05.2022

№ 485

г. Кирово-Чепецк

**Об утверждении проекта организации дорожного движения на период введения временных ограничений движения транспортных средств на автомобильных дорогах по улице Ленина, проезд Базовый и улице Сергея Ожегова**

В соответствии с Федеральным законом от 06.10.2003 № 131-ФЗ «Об общих принципах организации местного самоуправления в Российской Федерации», Федеральным законом от 29.12.2017 № 443-ФЗ «Об организации дорожного движения в Российской Федерации и о внесении изменений в отдельные законодательные акты Российской Федерации», Уставом муниципального образования «Город Кирово-Чепецк» Кировской области, в связи с обращением филиала общества с ограниченной ответственностью «Кировсигналпроект», администрация муниципального образования «Город Кирово-Чепецк» Кировской области ПОСТАНОВЛЯЕТ:

1. Утвердить проект организации дорожного движения на период введения временного ограничения движения транспортных средств на автомобильных дорогах по улице Ленина, проезд Базовый и улице Сергея Ожегова. Прилагается.

2. Отделу организационного обеспечения администрации муниципального образования «Город Кирово-Чепецк» Кировской области (И.В. Колегова) опубликовать настоящее постановление в порядке, установленном для официального опубликования муниципальных правовых актов, иной официальной информации.

3. Муниципальному казенному учреждению «Центр бюджетного обслуживания» города Кирово-Чепецка Кировской области (Т.В. Карманов) разместить настоящее постановление на официальном сайте муниципального образования «Город Кирово-Чепецк» Кировской области.

4. Контроль за выполнением настоящего постановления возложить на заместителя главы администрации муниципального образования «Город Кирово-Чепецк» Кировской области А.Б. Корзунина.

Глава администрации

В.Г. Мохов



УТВЕРЖДЕН

\_\_\_\_\_

\_\_\_\_\_

«\_\_» \_\_\_\_\_ 2022 г.

**ПРОЕКТ**  
**организации дорожного движения**  
**на период временного ограничения движения транспортных средств**  
**на Базовом пер., ул. Сергея Ожегова, подъезде к ЦКР в районе пересечения**  
**с ул. Ленина в г. Кирово-Чепецке**

Владелец дороги: МО «Город Кирово-Чепецк»

Согласующие организации:

отдел ГИБДД МВД России «Кирово-Чепецкий», МКУ «ДЭС г. Кирово-Чепецка»

**Том 1**  
**Количество томов: 1**

**РАЗРАБОТАНО**  
**ООО «Кировсигналпроект»**

Директор

\_\_\_\_\_ А.А. Кислухин

«\_\_» \_\_\_\_\_ 2022 г.  
М.П.

**Киров**  
**2022 г.**

**Лист согласования**  
**к проекту организации дорожного движения на период временного ограничения**  
**движения транспортных средств на Базовом пер., ул. Сергея Ожегова, подъезде к**  
**ЦКР в районе пересечения с ул. Ленина в г. Кирово-Чепецке**

<b>№ п/п</b>	<b>Наименование организации</b>	<b>Должность, Ф.И.О.</b>

## СОДЕРЖАНИЕ

Техническое задание на проектирование	1
Введение	2
Пояснительная записка	3
Схемы размещения средств регулирования	8
Эскизный проект информационного щита	14
Ведомости размещения временных дорожных знаков	15

# ООО «Эталон проект»

Юр. Адрес: Одесская ул., д. 27Б,  
Помещение 3, офис 5,  
г. Севастополь, 299011  
Факт.адрес: 7 Подлесная ул., д.116  
г. Ижевск, 426069  
тел. 8-922-512-999-7  
E-mail: office@etalon-proekt.ru  
ОГРН: 1111832008640  
ИНН/КПП:1832094235/920401001

Группа предприятий  
«Кировсигнал»  
Адрес: 610046, РФ, КИРОВ, пер.  
Энгельса 4б

Тел: +7 (8332) 646766 (ОФИС)

+7 (8332) 646760

Руководителю

Исх. №65/22 от 14.03.2022 г.

[it.signal.kirov@gmail.com](mailto:it.signal.kirov@gmail.com)

Необходимо выполнить проект организации дорожного движения по улице Ленина по объекту: объекту «Реконструкция тепловой сети от ТК7-07 до Пав 3: 2Дуб30 протяженностью 589м.п.», находящемуся вдоль ул. Ленина от, заказчик - «Кировский» ПАО «Т Плюс», подрядчик по проектным работам: ООО «Эталон проект». Работы будут выполняться открытым способом. Необходимо учесть в проекте демонтаж остановочного комплекса, установленного против строительных норм

Приложение 1. Платежные реквизиты.

Приложение 2. Выкопировка с реконструируемой тепловой сетью.

Приложение 3. Схема дорожных знаков

С уважением,  
Директор ООО «Эталон проект»

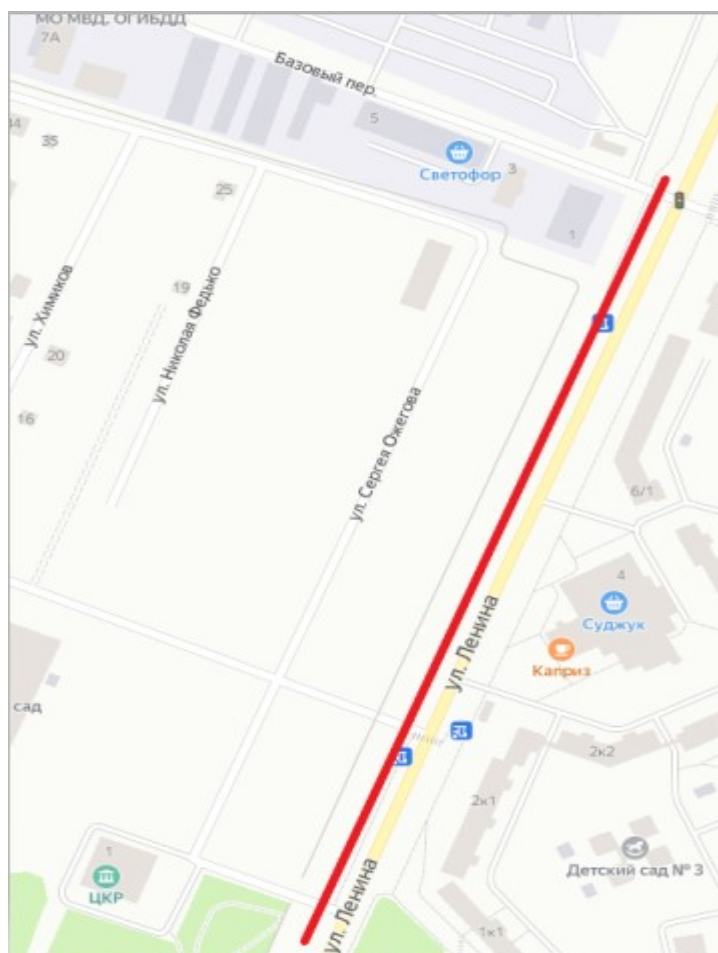



Д.Ю. Русских

# 1. Введение

Проект организации дорожного движения (далее ПОДД) на период временного ограничения движения транспортных средств по пер. Базовый, ул. Сергея Ожегова, подъезд к ЦКР в районе пересечений с ул. Ленина в г. Кирово-Чепецке выполнен в связи с необходимостью ведения работ по реконструкции тепловой сети. ПОДД разработан инженерами ООО «Кировсигналпроект» по заданию ООО «Эталон проект». Дорожное покрытие улиц - асфальтобетон. Ул. Ленина имеет 4 полосы для движения автотранспорта, дорожная разметка в настоящее время различима лишь на оси проезжей части, частично имеются тротуары. Ширина проезжей части ул. Ленина 14 м.

Район производства работ на карте г.Кирово-Чепецка:



 - участок производства земляных работ

В ходе проектирования использованы следующие нормативные акты и документы:

- Федеральный закон «Об организации дорожного движения в Российской Федерации и о внесении изменений в отдельные законодательные акты Российской Федерации» от 29.12.2017 № 443-ФЗ;
- Правила подготовки документации по организации дорожного движения, утвержденные приказом Минтранса России от 30.07.2020 № 274;
- ГОСТ Р 52290-2004 Технические средства организации дорожного движения. Знаки дорожные. Общие технические требования;
- ГОСТ Р 52289-2019 Технические средства организации дорожного движения. Правила применения дорожных знаков, разметки, светофоров, дорожных ограждений и направляющих устройств;
- ГОСТ Р 50597-2017 Дороги автомобильные и улицы. Требования к эксплуатационному состоянию, допустимому по условиям обеспечения безопасности дорожного движения. Методы контроля (с Поправками);
- ГОСТ Р 58350-2019 Дороги автомобильные общего пользования. Технические средства организации дорожного движения в местах производства работ. Технические требования. Правила применения.

## **2. Пояснительная записка**

Дорожно-транспортная обстановка на ул. Ленина, в том числе на данном участке дороги, сложная. Данная дорожная ситуация вызвана высокой интенсивностью движения автотранспорта. В составе транспортного потока в основном легковой транспорт, имеются маршруты общественного транспорта.

Интенсивность движения автотранспорта на участке ул. Сергея Ожегова и на въезде к ЦКР в районе пересечения с ул.Ленина низкая, т.к. эти улицы не имеют сквозного проезда.

Согласно п.61 Правил подготовки документации по организации дорожного движения, утвержденным приказом Минтранса России от 30.07.2020 № 274 специалистами ООО «Кировсигналпроект» рассматриваются и предлагаются следующие мероприятия:



**1. Обоснование перечня дорог, участков дорог, на которых планируется ввести временные ограничения или прекращение движения транспортных средств и пешеходов (далее места введения ограничений), срока и способа введения таких ограничений или прекращения движения.**

Работы предлагается проводить в несколько этапов. Работы будут проходить в основном в газонной части ул. Ленина, а также на части проезжей части пер. Базовый, ул. Сергея Ожегова и подъезда к ЦКР в районе пересечений с ул. Ленина.

На 1 этапе предусмотрено ограничение движения транспортных средств с правой стороны пер. Базовый. На 2 этапе, после проведения благоустроительных работ и восстановления твердого покрытия проезжей части, - ограничение движения с левой стороны пер.Базовый и далее вдоль ул.Ленина.

На 3 этапе работ предусмотрено ограничение движения транспортных средств с правой стороны ул. Сергея Ожегова. На 4 этапе, после проведения благоустроительных работ и восстановления твердого покрытия проезжей части, - ограничение движения с левой стороны ул. Сергея Ожегова и далее вдоль ул.Ленина.

На 5 этапе работ предусмотрено ограничение движения транспортных средств с правой стороны подъезда к ЦКР. На 6 этапе - ограничение движения с левой стороны подъезда к ЦКР. По окончании каждого этапа котлован/траншея засыпается, твердое покрытие дороги восстанавливается, тротуар, в случае разбора его части, также восстанавливается.

Временные ограничения движения в местах проведения земляных работ планируются путем установки соответствующих средств регулирования, размещения строительного ограждения с сигнальным освещением (схемы прилагаются).

Срок ограничения движения определяет администрация г.Кирово-Чепецка

соответствующим постановлением (ориентировочно с 01.06.2023г. по 01.09.2023г.).

По окончании работ провести полное восстановление нарушенного благоустройства.

## **2. Организация маршрутов объезда места введения ограничений.**

Так как движение транспортных средств прекращать не планируется, объезд места производства работ по другим улицам не требуется.

## **3. Организация движения транспортных средств на территории, прилегающей к местам введения ограничений, организации движения транспортных средств при проведении работ, связанных с перекрытием проезжей части.**

Движение автотранспорта будет осуществляться по данным улицам с учетом сужения проезжей части.

## **4. Организация движения пешеходов на территории, прилегающей к местам введения ограничений, с соблюдением нормативных требований по минимальной ширине путей движения пешеходов, их освещённости, обеспечения зон видимости, размещению пешеходных галерей, временных наземных регулируемых и (или) регулируемых пешеходных переходов.**

Движение пешеходов на данном участке дороги ограничивать не планируется. На большей части участка проведения работ тротуары в настоящее время отсутствуют. Для удобства и безопасности пешеходов при разборе части существующего тротуара предусматриваются временные пешеходные мостики с ограждением перильного типа шириной по 1,5м (4 шт.) и временный тротуар.

**5. Организация движения велосипедистов на территории, прилегающей к местам введения ограничений.**

Движение велосипедистов на данном участке не предусмотрено, так как велосипедные дорожки отсутствуют.

**6. Организация движения маршрутных транспортных средств, проходящих в местах введения ограничений, с обозначением остановочных пунктов указанных транспортных средств.**

Схема объезда для общественного транспорта не предусмотрена, так как движение транспортных средств на данном участке дороги ограничивать не планируется. Учитывая отсутствие возможности закрытия и переноса автобусной остановки «8 микрорайон», предлагается обустроить посадочную площадку в локальном уширении - кармане. Временную посадочную площадку выполнить высотой 0,2 м и шириной 1,5 м (возможный материал для площадки - железобетонные дорожные плиты).

**7. Организация информационного обеспечения участников движения при введении временных ограничений движения транспортных средств.**

Предусмотрена установка информационного щита с указанием сведений об организации-исполнителе, номера служебного телефона должностного лица, сроках работ (с применением пленки типа «Б»).

Необходимость размещения объявлений в СМИ и объем такой информации определяет администрация города при выдаче разрешения на проведение земляных работ.

**8. Организация подъезда грузовых транспортных средств, специальных транспортных средств и строительной техники на территорию участка производства работ (строительную площадку) и выезда с участка производства работ (строительной площадке), а также размещению строительного ограждения с сигнальным освещением.**

При производстве дорожных работ исполнитель должен обеспечить безопасность движения транспорта и пешеходов, не допускать вынос грязи

на улицы города и складирование стройматериалов на проезжей части и тротуарах за пределами ограждений; раскопку осуществлять в границах проезжей части и в газонной части, обеспечить аварийное и дополнительное наружное освещение в темное время суток; место организации производства дорожных работ выполнить в соответствии с ГОСТ Р 58350-2019 «Дороги автомобильные общего пользования. Технические средства организации дорожного движения в местах производства работ». Для обеспечения безопасности пешеходов установить ограждения в виде решетчатого щита из металла высотой не менее 1,6 м.

Дополнительная проработка организации подъезда грузовых транспортных средств и спецтехники на строительную площадку не требуется, так как подъезд может осуществляться по существующим улицам в соответствии с правилами дорожного движения. Складирование строительных материалов и работа спецтехники осуществляется только в зоне работ.

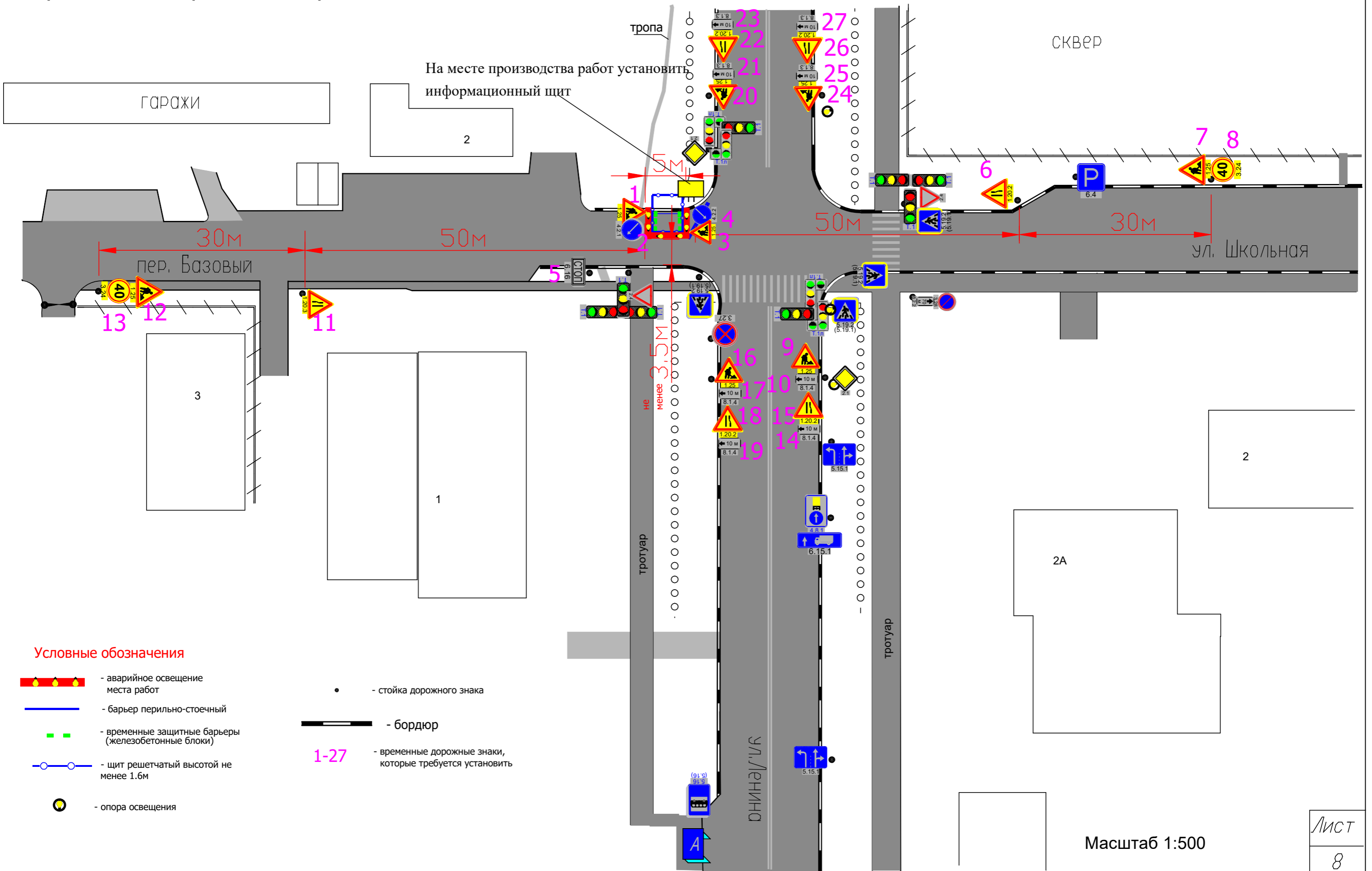
## **9. Применение дорожных знаков и дорожных ограждений**

Дорожные знаки изготавливаются по ГОСТ Р 52290-2004 с использованием пленки типа «Б». Типоразмер знаков принять - II. Установку знаков осуществлять согласно ГОСТ Р 52289-2019 с расстоянием от нижнего края знака до поверхности дорожного покрытия при установке сбоку от проезжей части без учета табличек 2 м и от 0,6 до 1,5 м - при установке на проезжей части (на переносных опорах или перильно-стоечном барьере). Знаки должны быть желтого цвета.

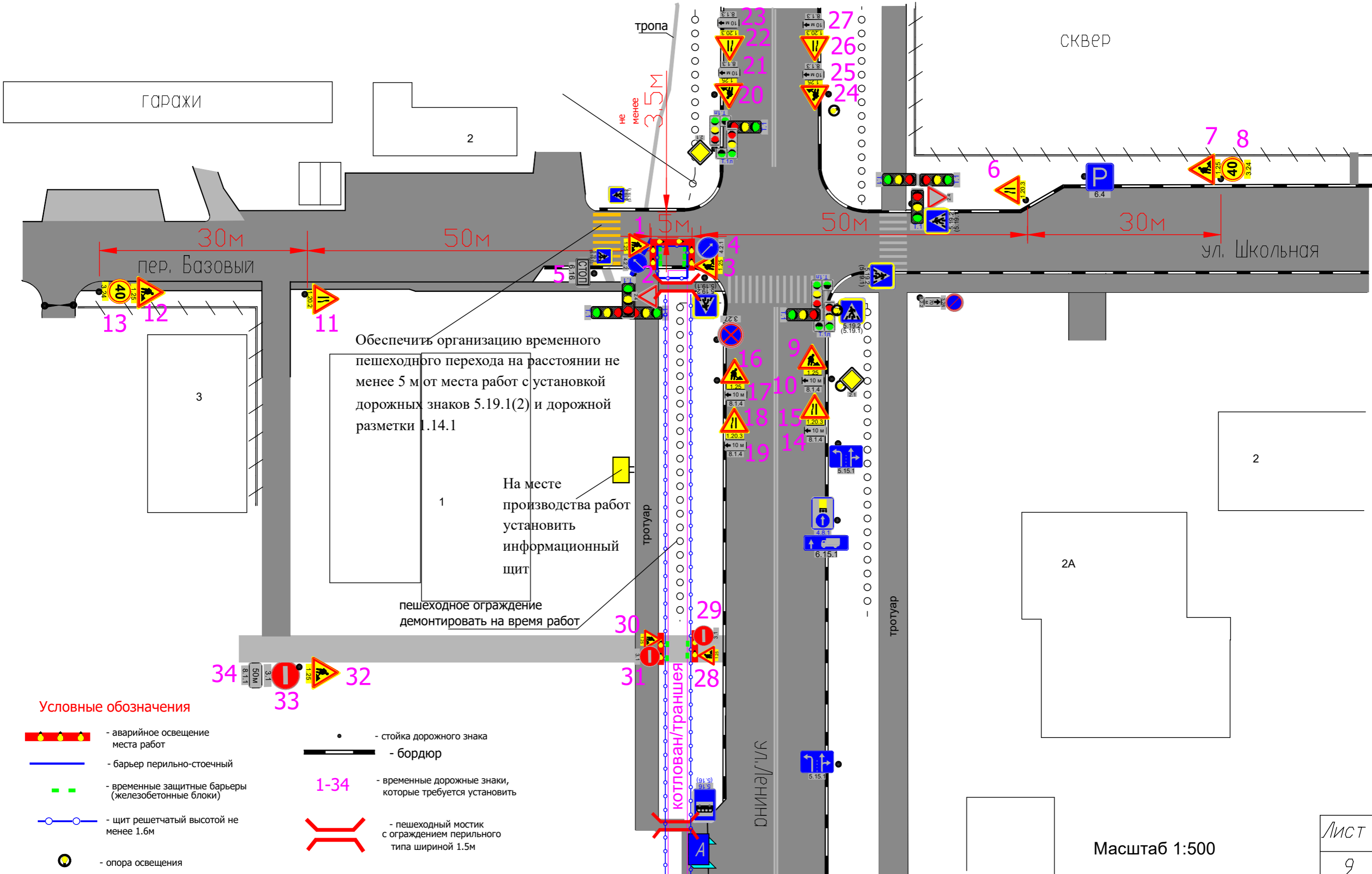
Временные дорожные барьеры и щиты, парапетные ограждения должны соответствовать требованиям ГОСТ 32758, ГОСТ 33128.

В день завершения работ временные дорожные знаки и ограждения демонтируются.

# Схема размещения средств регулирования в месте производства работ на дороге по пер. Базовый, 1 этап



# Схема размещения средств регулирования в месте производства работ на дороге по пер. Базовый, 2 этап



Обеспечить организацию временного пешеходного перехода на расстоянии не менее 5 м от места работ с установкой дорожных знаков 5.19.1(2) и дорожной разметки 1.14.1

На месте производства работ установить информационный щит

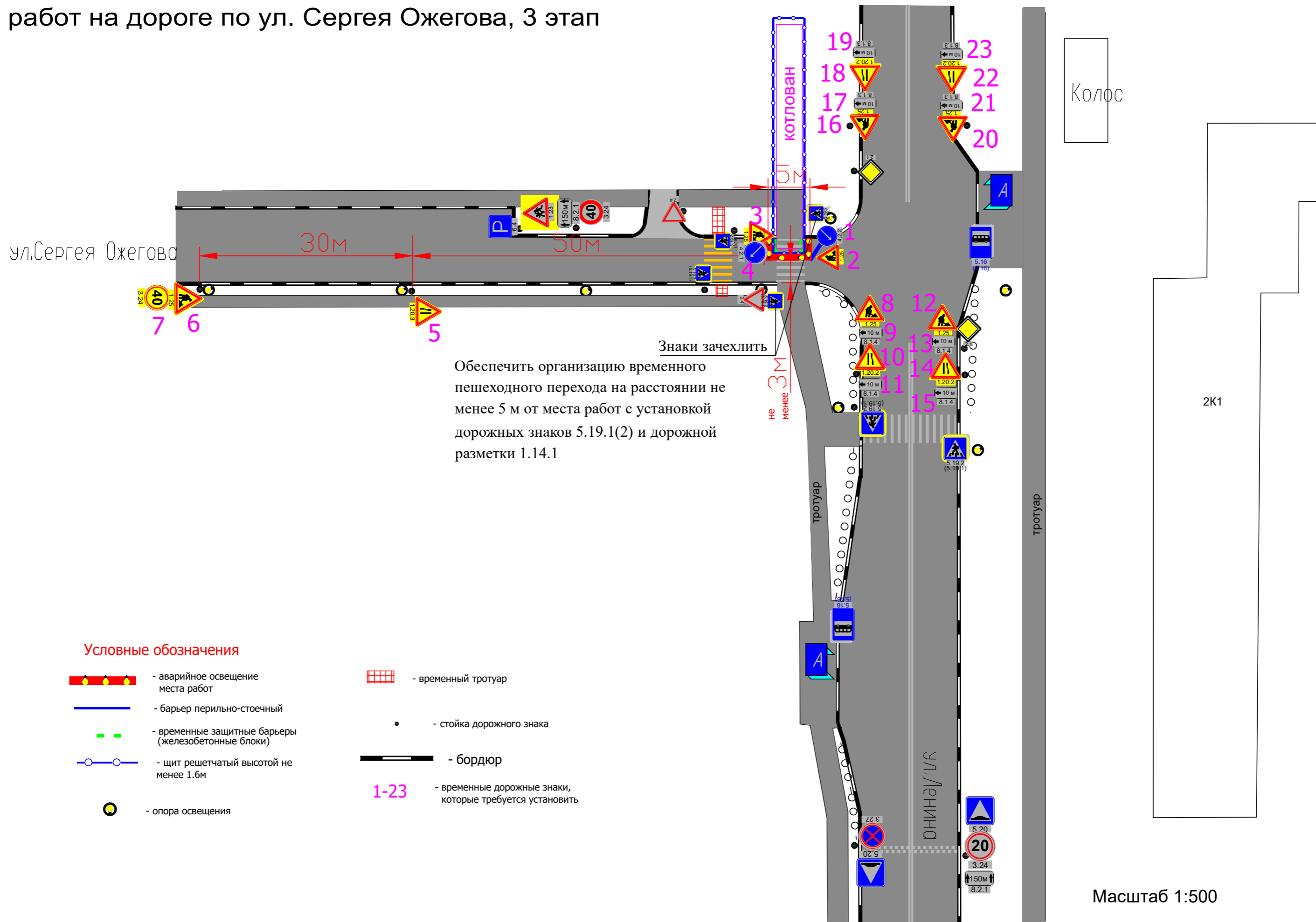
пешеходное ограждение демонтировать на время работ

### Условные обозначения

- аварийное освещение места работ
- барьер перильно-стоечный
- временные защитные барьеры (железобетонные блоки)
- щит решетчатый высотой не менее 1.6м
- опора освещения
- стойка дорожного знака
- бордюр
- 1-34** - временные дорожные знаки, которые требуется установить
- пешеходный мостик с ограждением перильного типа шириной 1.5м

Масштаб 1:500

# Схема размещения средств регулирования в месте производства работ на дороге по ул. Сергея Ожегова, 3 этап

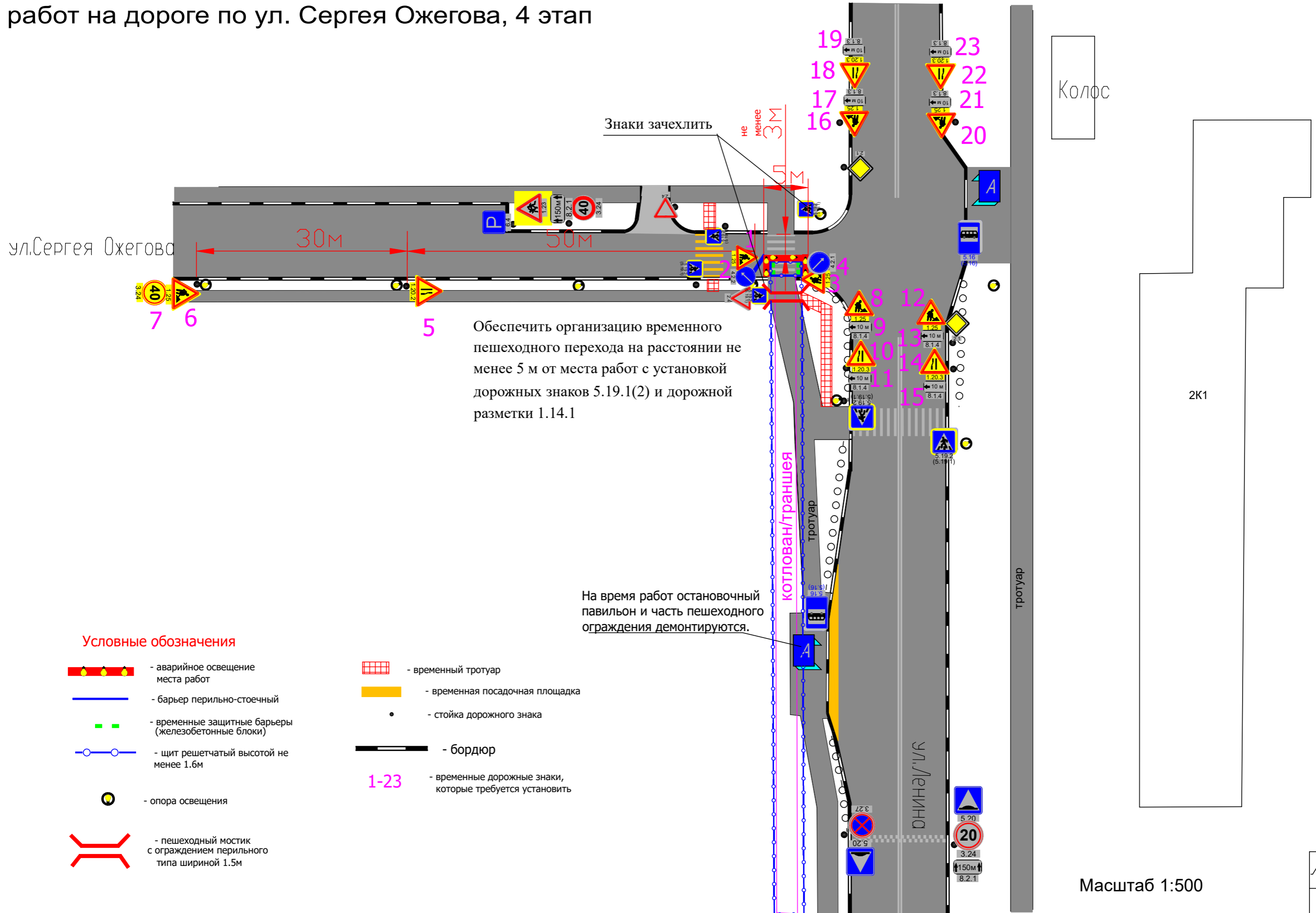


## Условные обозначения

- аварийное освещение места работ
- барьер перильно-стоечный
- временные защитные барьеры (железобетонные блоки)
- щит решетчатый высотой не менее 1.6м
- опора освещения
- временный тротуар
- стойка дорожного знака
- бордюр
- 1-23** - временные дорожные знаки, которые требуется установить

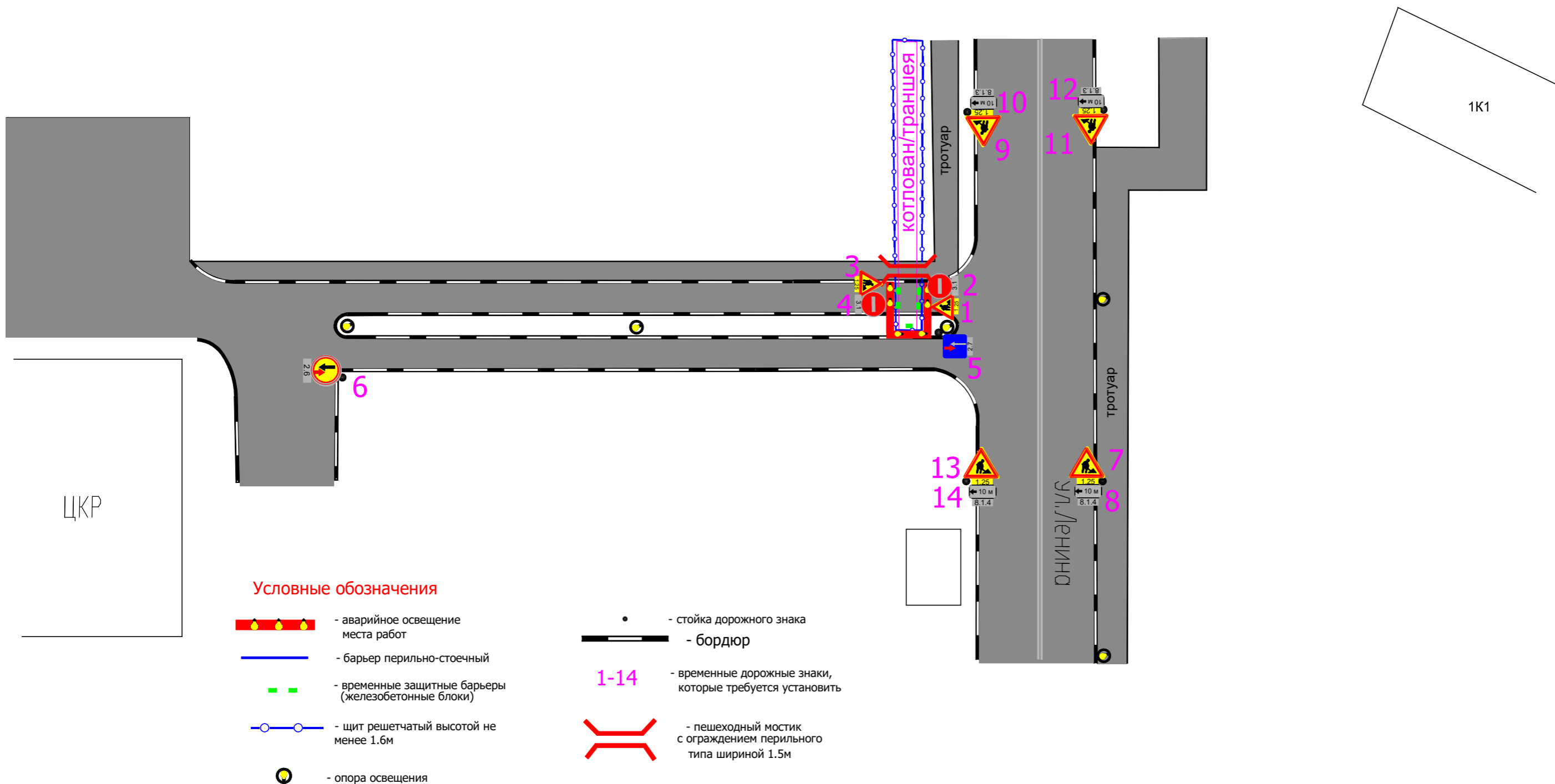
Масштаб 1:500

# Схема размещения средств регулирования в месте производства работ на дороге по ул. Сергея Ожегова, 4 этап



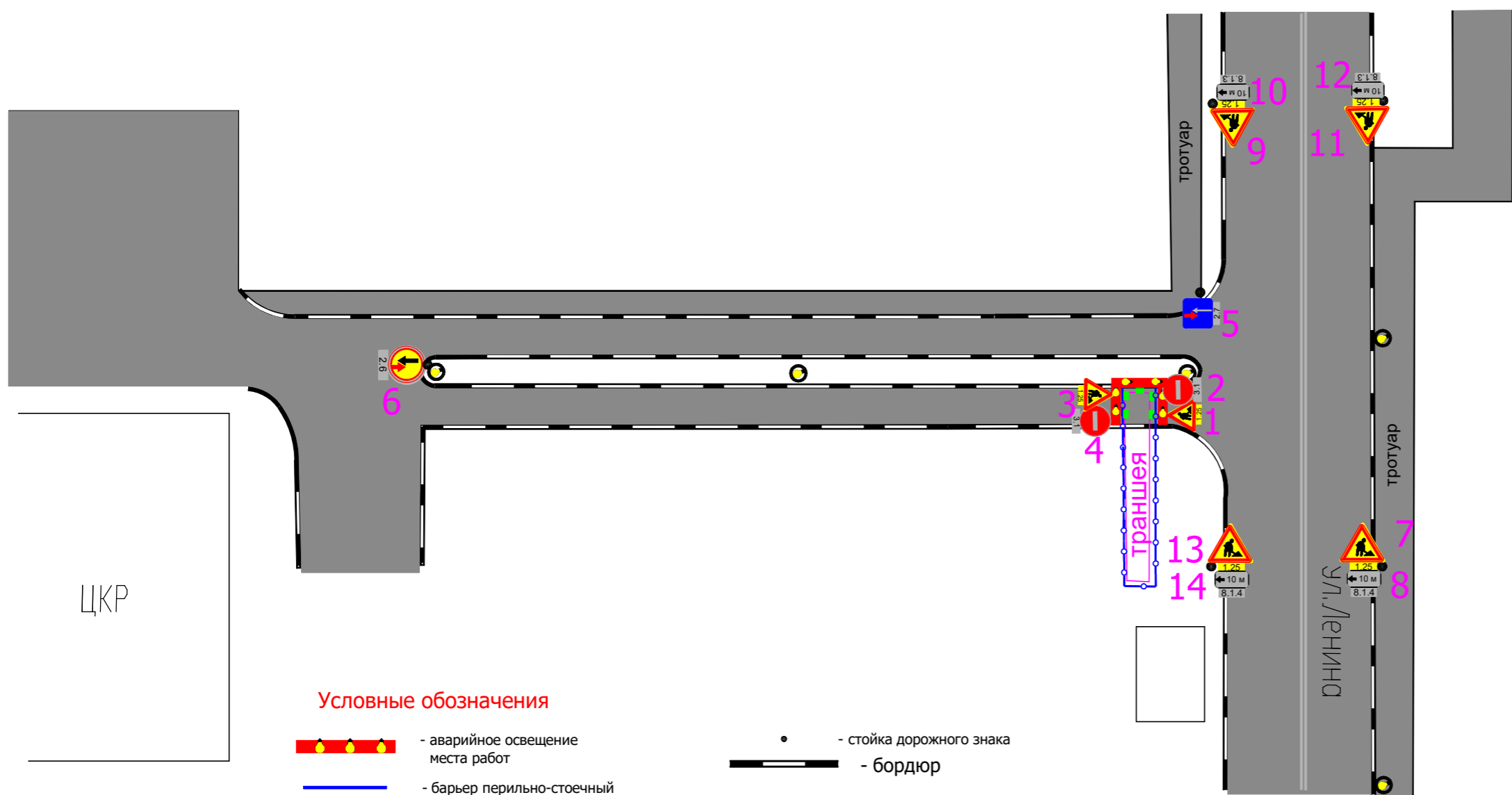


# Схема размещения средств регулирования в месте производства работ на подъезде к ЦКР, 5 этап






Масштаб 1:500

# Схема размещения средств регулирования в месте производства работ на подъезде к ЦКР, 6 этап



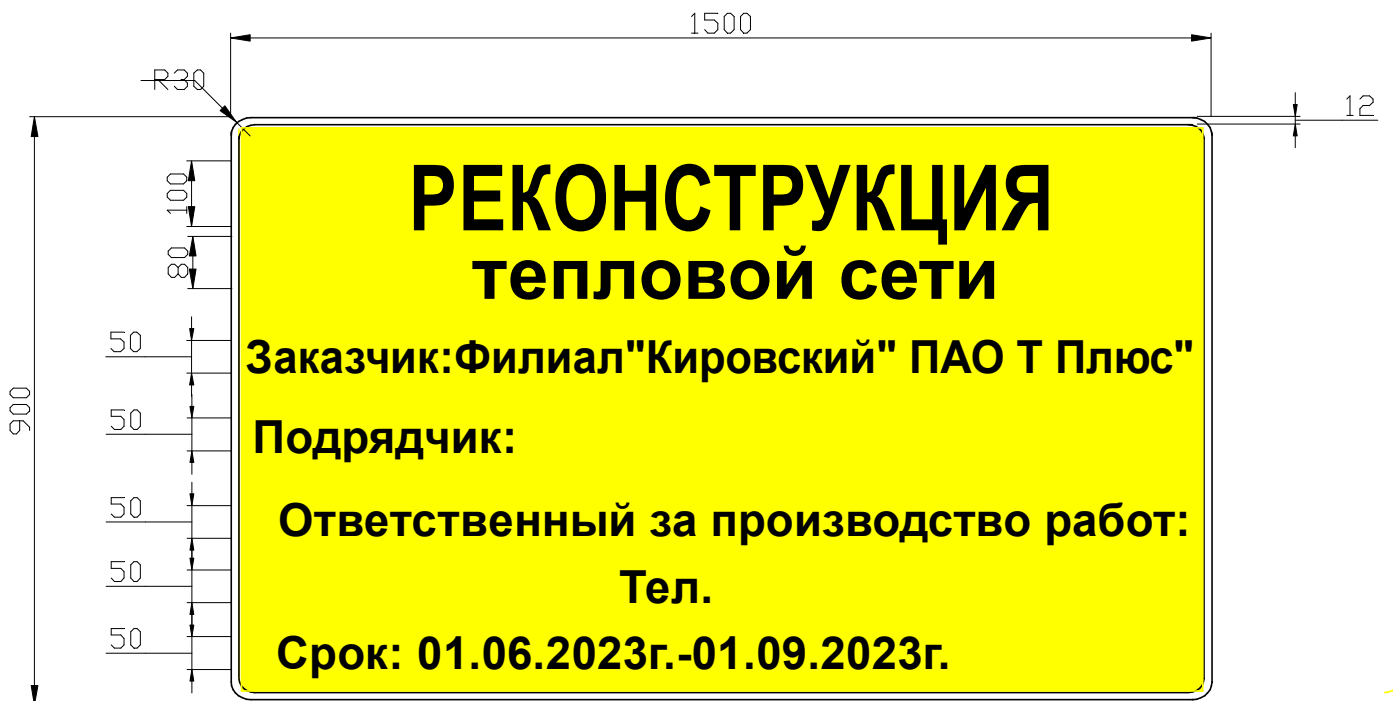
## Условные обозначения

-  - аварийное освещение места работ
-  - барьер перильно-стоечный
-  - временные защитные барьеры (железобетонные блоки)
-  - щит решетчатый высотой не менее 1.6м
-  - опора освещения

-  - стойка дорожного знака
-  - бордюр
- 1-14** - временные дорожные знаки, которые требуется установить

Масштаб 1:500

# ЭСКИЗНЫЙ ПРОЕКТ ИНФОРМАЦИОННОГО ЩИТА



*Площадь знака равна (ширина x высота = площадь) :  $1.500 \times 0.900 = 1.350\text{м}^2$*

*Примечание: сведения о подрядчике будут определены по итогам торгов. Ответственный за производство работ и безопасность дорожного движения назначается соответствующим приказом по предприятию.*

**Ведомость размещения временных дорожных знаков в месте  
производства дорожных работ (1 этап)**

№ п/п	Номер знака по ГОСТ Р 52290-2004	Типоразмер	Наименование знака	Количество
1	1.25	2	Дорожные работы	8
2	1.20.2	2	Сужение дороги	5
3	1.20.3	2	Сужение дороги	1
4	3.24	2	Ограничение максимальной скорости	2
5	4.2.1	2	Объезд препятствия справа	1
6	4.2.2	2	Объезд препятствия слева	1
7	6.16	2	Стоп-линия	1
8	8.1.3	2	Расстояние до объекта	4
9	8.1.4	2	Расстояние до объекта	4
			<b>Итого:</b>	<b>27</b>

**Ведомость размещения временных дорожных знаков в месте  
производства дорожных работ (2 этап)**

№ п/п	Номер знака по ГОСТ Р 52290-2004	Типоразмер	Наименование знака	Количество
1	1.25	2	Дорожные работы	11
2	1.20.2	2	Сужение дороги	1
3	1.20.3	2	Сужение дороги	5
4	3.1	2	Въезд запрещен	3
5	3.24	2	Ограничение максимальной скорости	2
6	4.2.1	2	Объезд препятствия справа	1
7	4.2.2	2	Объезд препятствия слева	1
8	5.19.1 (2)	2	Пешеходный переход	4
9	6.16	2	Стоп-линия	1
10	8.1.1	2	Расстояние до объекта	1
11	8.1.3	2	Расстояние до объекта	4
12	8.1.4	2	Расстояние до объекта	4
			<b>Итого:</b>	<b>38</b>

**Ведомость размещения временных дорожных знаков в месте  
производства дорожных работ (3 этап)**

№ п/п	Номер знака по ГОСТ Р 52290-2004	Типоразмер	Наименование знака	Количество
1	1.25	2	Дорожные работы	7
2	1.20.2	2	Сужение дороги	4
3	1.20.3	2	Сужение дороги	1
4	3.24	2	Ограничение максимальной скорости	1
5	4.2.1	2	Объезд препятствия справа	1
6	4.2.2	2	Объезд препятствия слева	1
7	5.19.1 (2)	2	Пешеходный переход	4
8	8.1.3	2	Расстояние до объекта	4
9	8.1.4	2	Расстояние до объекта	4
			<b>Итого:</b>	<b>27</b>

**Ведомость размещения временных дорожных знаков в месте  
производства дорожных работ (4 этап)**

№ п/п	Номер знака по ГОСТ Р 52290-2004	Типоразмер	Наименование знака	Количество
1	1.25	2	Дорожные работы	7
2	1.20.2	2	Сужение дороги	1
3	1.20.3	2	Сужение дороги	4
4	3.24	2	Ограничение максимальной скорости	1
5	4.2.1	2	Объезд препятствия справа	1
6	4.2.2	2	Объезд препятствия слева	1
7	5.19.1 (2)	2	Пешеходный переход	4
8	8.1.3	2	Расстояние до объекта	4
9	8.1.4	2	Расстояние до объекта	4
			<b>Итого:</b>	<b>27</b>

**Ведомость размещения временных дорожных знаков в месте  
производства дорожных работ (5 этап)**

№ п/п	Номер знака по ГОСТ Р 52290-2004	Типоразмер	Наименование знака	Количество
1	1.25	2	Дорожные работы	6
2	2.6	2	Преимуществр встречного движения	1
3	2.7	2	Преимущество перед встречным движением	1
4	3.1	2	Въезд запрещен	2
5	8.1.3	2	Расстояние до объекта	2
6	8.1.4	2	Расстояние до объекта	2
			<b>Итого:</b>	<b>14</b>

**Ведомость размещения временных дорожных знаков в месте  
производства дорожных работ (6 этап)**

№ п/п	Номер знака по ГОСТ Р 52290-2004	Типоразмер	Наименование знака	Количество
1	1.25	2	Дорожные работы	6
2	2.6	2	Преимуществр встречного движения	1
3	2.7	2	Преимущество перед встречным движением	1
4	3.1	2	Въезд запрещен	2
5	8.1.3	2	Расстояние до объекта	2
6	8.1.4	2	Расстояние до объекта	2
			<b>Итого:</b>	<b>14</b>