

ФЕДЕРАЛЬНОЕ АГЕНТСТВО КАДАСТРА ОБЪЕКТОВ НЕДВИЖИМОСТИ
Кирово-Чепецкое отделение Кировского филиала
ФГУП «Ростехинвентаризация»

ТЕХНИЧЕСКИЙ ПАСПОРТ
на помещение в здании гражданского
и производственного назначения

Встроенно-пристроенное нежилое помещение.

Адрес :

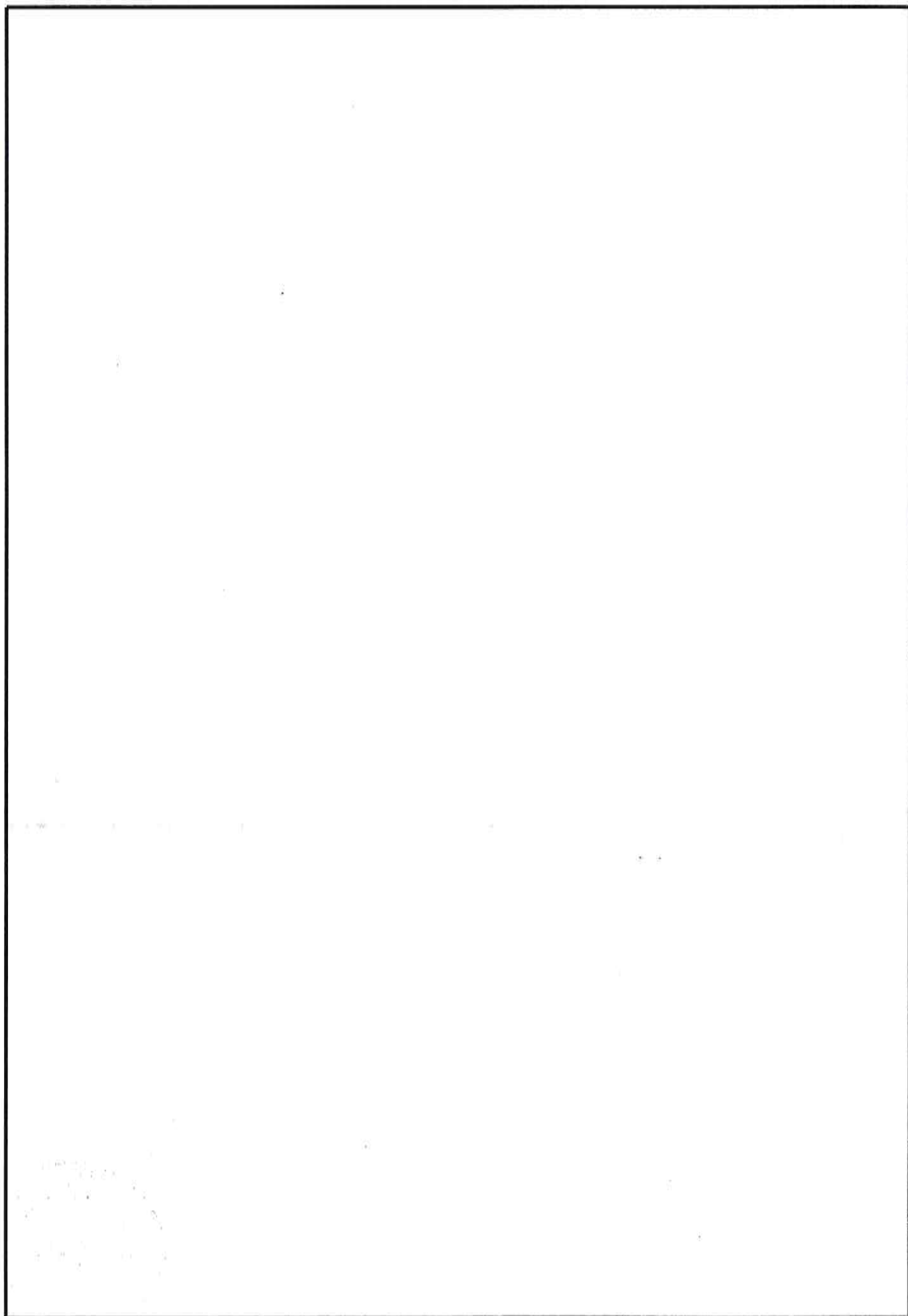
Город Кирово-Чепецк

Проспект Мира

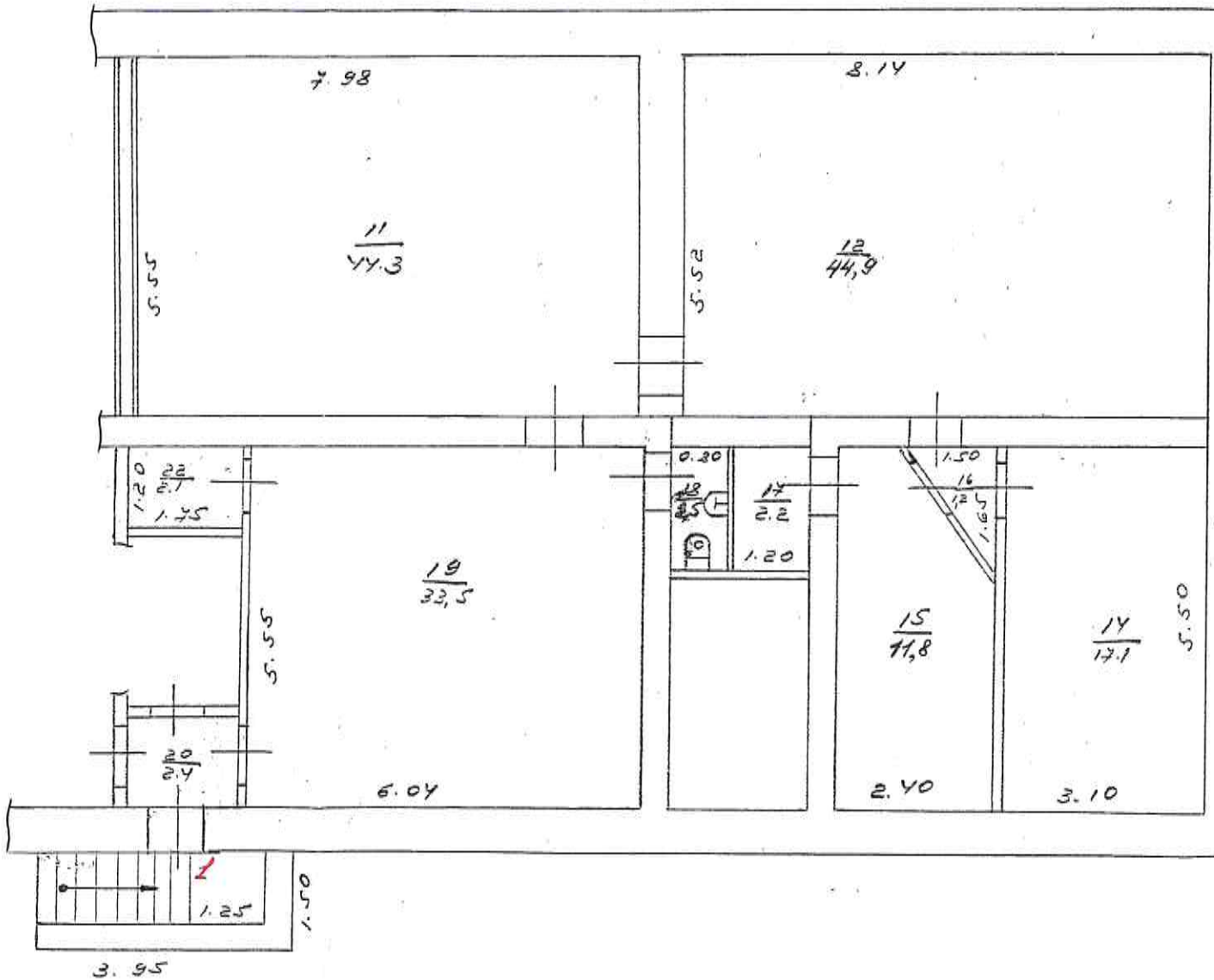
дом № 47, помещение № 1

Паспорт составлен по состоянию на « 15 » сентября 2006г.

4. Поэтажный план дома
(Масштаб 1 : 100)



Подвал. А=2,10



| | | |
|--|--|------------------------------|
| ФЕДЕРАЛЬНОЕ АГЕНТСТВО КАДАСТРА ОБЪЕКТОВ НЕДВИЖИМОСТИ | Кирово-Чепецкое отделение Кировского филиала ФГУП 'РОСТЕХИНВЕНТАРИЗАЦИЯ' | Инв. 33:407:001:001731930 |
| Листов: 1 | Поэтажный план на строение | Литера 0100 |
| Лист: 1 | по пр. <u>Мира, 47</u> г.Кирово-Чепецк | М 1:100 |
| Дата | Исполнитель | Подпись |
| 15.09.06г. | Техник | Кучино С.А. |
| | Проверил | Хижняк И.А. |
| | Нач. отд. | |



Техническое описание помещения

Год постройки здания 1964 Этажность 1 Физический износ 31%

| Наименование конструктивного элемента 1 | Описание элементов(материал, конструкция) 2 |
|--|--|
| 1. Наружные стены (материал) | Кирпич |
| 2. Перегородки (материал) | Деревянные оштукатуренные |
| 3. Перекрытия (материал) | Железобетонные |
| 4. Полы | Дощатые, плиточные |
| 5. Проемы оконные | --- |
| дверные | Простые, филенчатые |
| 6. Отделка стен: | Обои, покраска |
| 7. Отделка потолков | Побелка |
| 8. Вид отопления | Центральное |
| 9. Наличие | |
| а) водоснабжение | да |
| б) электроснабжение (тип проводки) | да |
| в) канализация | да |
| г) горячего водоснабжения | да |
| д) ванн или душа, сауны, бассейна | да |
| е) лоджий или балконов | --- |
| ж) телефона | да |
| з) радио | --- |
| и) лифта | --- |
| к) мусоропровода | --- |

Стоимость помещения

Полная балансовая стоимость _____
 Остаточная Балансовая стоимость _____
 Балансовая стоимость в ценах 2006г. балансовая _____

Паспорт выдан «13» 10

Начальник отделения _____



Н.А. Хижняк