



КИРОВО-ЧЕПЕЦКАЯ ГОРОДСКАЯ ДУМА ПЯТОГО СОЗЫВА

РЕШЕНИЕ

29.04.2020

№ 4/12

г. Кирово-Чепецк

О внесении и утверждении изменений в генеральный план городского округа - муниципальное образование «Город Кирово-Чепецк» Кировской области

В соответствии со статьей 24 Градостроительного кодекса Российской Федерации, статьей 16 Федерального закона от 06.10.2003 № 131-ФЗ «Об общих принципах организации местного самоуправления в Российской Федерации», статьей 22 Устава муниципального образования «Город Кирово-Чепецк» Кировской области, рассмотрев протокол общественных обсуждений по проекту решения Кирово-Чепецкой городской Думы «О внесении и утверждении изменений в генеральный план городского округа - муниципальное образование «Город Кирово-Чепецк» Кировской области» от 09.04.2020, заключение о результатах общественных обсуждений по проекту решения Кирово-Чепецкой городской Думы «О внесении и утверждении изменений в генеральный план городского округа - муниципальное образование «Город Кирово-Чепецк» Кировской области» от 09.04.2020, Кирово-Чепецкая городская Дума РЕШИЛА:

1. Внести и утвердить изменения в генеральный план городского округа - муниципальное образование «Город Кирово-Чепецк» Кировской области, утвержденный решением Кирово-Чепецкой городской Думы от 28.07.2010 № 9/70 (с изменениями, внесенными и утвержденными решениями Кирово-Чепецкой городской Думы от 30.07.2014 № 8/56, от 26.08.2015 № 10/57, от 25.04.2018 № 5/24, от 26.09.2018 № 11/66).
Прилагаются.

2. Настоящее решение вступает в силу после его официального опубликования.

Глава муниципального образования
«Город Кирово-Чепецк» Кировской
области Е.М. Савина

УТВЕРЖДЕНЫ

решением Кирово-Чепецкой
городской Думы

от 29.04.2020 № 4/12

**ИЗМЕНЕНИЯ № 5
В ГЕНЕРАЛЬНЫЙ ПЛАН
ГОРОДСКОГО ОКРУГА - МУНИЦИПАЛЬНОЕ
ОБРАЗОВАНИЕ «ГОРОД КИРОВО-ЧЕПЕЦК»
КИРОВСКОЙ ОБЛАСТИ**

**г. Кирово-Чепецк
2020 год**

ОГЛАВЛЕНИЕ

Изменение № 1.....	3
Изменение № 2.....	3
Изменение № 3.....	37

**ИЗМЕНЕНИЯ № 5
В ГЕНЕРАЛЬНЫЙ ПЛАН
ГОРОДСКОГО ОКРУГА - МУНИЦИПАЛЬНОЕ ОБРАЗОВАНИЕ
«ГОРОД КИРОВО-ЧЕПЕЦК» КИРОВСКОЙ ОБЛАСТИ**

Изменение № 1:

В таблицу 2-1 главы 2 раздела 2 положения о территориальном планировании внести следующие изменения:

1) Строку подпункта 4.1 «Мероприятия в сфере совершенствования улично-дорожной сети городского округа» пункта 4:

Путепровод через узкоколейную железную дорогу на автодороге Киров - Кирово-Чепецк - Зуевка, км 44	Строительство (реконструкция) мостовых сооружений	Расчетный срок
---	---	----------------

изложить в следующей редакции:

Путепровод через узкоколейную железную дорогу на автомобильной дороге от ул. Ленина до ж/д переезда «Боево»	Строительство (реконструкция) мостовых сооружений	Расчетный срок
---	---	----------------

2) Строку подпункта 6.2 «Размещение планируемых объектов капитального строительства в сфере коммунального обслуживания населения» пункта 6:

На пересечении улиц Сосновая и Первомайская (на участке, ограниченном ул. Песчаная), 5-й микрорайон	Предоставление земельного участка для строительства гостиницы на 150 мест	Расчетный срок
---	---	----------------

исключить.

Изменение № 2:

Положение о территориальном планировании дополнить разделом 3 следующего содержания:

«Раздел 3. Сведения о границах населенного пункта города Кирово-Чепецк Кировской области, входящего в состав городского округа – муниципальное образование «Город Кирово-Чепецк» Кировской области

1. Сведения о площади

Общая площадь земель населенного пункта города Кирово-Чепецк Кировской области в установленных границах 4522 га.

2. Сведения о местоположении измененных (уточненных) границ населенного пункта

2.1. Сведения о характерных точках границ населенного пункта

Система координат: СК кадастрового округа, зона 2 (42)

Обозначение характерных точек границ	Измененные (уточненные) координаты, м	
	X	Y
1	585892.97	2232566.74
2	585825.45	2232728.22
3	585815.06	2232753.07
4	585661.05	2233140.45
5	585646.23	2233177.72
6	585585.94	2233148.52

7	585448.00	2233081.77
8	585309.09	2233014.37
9	585220.56	2232970.73
10	585185.31	2232951.43
11	585155.74	2232927.62
12	585119.69	2232879.35
13	585084.93	2232816.52
14	585011.63	2232659.75
15	584900.01	2232433.98
16	584756.80	2232152.18
17	584621.81	2231874.72
18	584562.45	2231751.05
19	584549.84	2231717.71
20	584535.39	2231626.99
21	584518.74	2231480.90
22	584501.78	2231352.64
23	584494.76	2231323.66
24	584482.23	2231290.35
25	584445.77	2231221.90
26	584361.61	2231063.84
27	584136.42	2230643.06
28	583997.95	2230380.33
29	583910.63	2230219.66
30	583892.50	2230193.55
31	583862.74	2230162.28
32	583831.68	2230139.73
33	583717.11	2230093.82
34	583527.99	2230059.42
35	583359.32	2230033.13
36	583312.10	2230045.72
37	583266.06	2230044.04
38	583208.01	2230028.17
39	583121.60	2230012.65
40	583058.05	2230009.31
41	583044.23	2230012.23
42	582859.16	2229985.35
43	582333.11	2229913.74
44	582254.37	2229910.46
45	581194.17	2229881.57
46	580946.37	2229873.50
47	580865.27	2229866.12
48	580732.29	2229847.25
49	580269.38	2229785.16
50	580218.97	2229774.51
51	580152.47	2229751.87
52	579815.69	2229600.14
53	579542.33	2229479.97
54	579326.79	2229381.10
55	579235.08	2229335.57
56	579204.40	2229311.98
57	579184.02	2229307.05
58	579179.68	2229337.23
59	579164.24	2229375.19
60	579089.86	2229548.64
61	578735.95	2230362.56

62	578713.52	2230410.85
63	578701.32	2230426.64
64	578686.78	2230441.43
65	578675.73	2230466.96
66	578634.05	2230547.55
67	578616.60	2230589.74
68	578606.76	2230627.11
69	578614.90	2230644.17
70	578480.70	2230956.21
71	577352.87	2233544.84
72	577273.39	2233729.89
73	577266.57	2233750.57
74	577265.39	2233763.58
75	577267.33	2233779.39
76	577270.61	2233791.14
77	577276.90	2233804.83
78	577284.54	2233816.01
79	577292.55	2233823.75
80	577301.35	2233830.49
81	577651.30	2233982.63
82	577925.92	2234101.12
83	577938.89	2234108.39
84	578045.19	2234154.61
85	578079.00	2234167.23
86	578099.86	2234172.02
87	578125.59	2234172.42
88	578144.64	2234169.18
89	578212.61	2234151.45
90	578212.92	2234132.56
91	578223.81	2234123.25
92	578237.15	2234114.28
93	578254.54	2234109.36
94	578264.38	2234099.52
95	578263.67	2234083.88
96	578249.81	2234063.46
97	578234.68	2234052.90
98	578220.98	2234055.18
99	578203.94	2234044.28
100	578206.40	2234031.28
101	578193.73	2234013.51
102	578174.40	2233998.74
103	578179.72	2233985.04
104	578176.41	2233965.96
105	578168.94	2233950.74
106	578181.88	2233938.59
107	578199.22	2233924.49
108	578197.28	2233907.55
109	578179.94	2233888.67
110	578159.10	2233857.61
111	578125.00	2233835.10
112	578070.54	2233815.29
113	578108.18	2233723.70
114	578384.82	2233858.09
115	578404.98	2233929.41
116	578452.73	2233991.34

117	578511.21	2234036.21
118	578545.72	2234025.60
119	578635.05	2234138.40
120	578730.54	2234211.66
121	578797.78	2234243.67
122	578860.89	2234229.55
123	578873.90	2234238.50
124	578853.53	2234295.08
125	578857.73	2234330.22
126	578880.43	2234350.33
127	578832.08	2234537.28
128	578793.65	2234659.33
129	578766.86	2234657.84
130	578722.24	2234754.51
131	578734.93	2234768.55
132	578742.86	2234809.56
133	578764.11	2234834.37
134	578771.87	2234856.85
135	578817.23	2234815.37
136	578829.24	2234832.04
137	578788.54	2234861.89
138	578788.92	2234872.36
139	578831.18	2234870.03
140	578830.41	2234912.29
141	578900.19	2234913.46
142	578893.21	2234937.88
143	578904.84	2234964.24
144	578905.23	2234997.19
145	578878.90	2235026.02
146	578810.64	2235041.78
147	578784.85	2235023.36
148	578762.43	2235039.27
149	578737.56	2235003.01
150	578759.07	2234985.18
151	578707.53	2234933.43
152	578698.27	2234961.21
153	578653.95	2234957.24
154	578648.00	2234987.67
155	578565.98	2235003.55
156	578548.78	2234960.55
157	578503.14	2234967.17
158	578480.94	2234936.32
159	578365.52	2234975.84
160	578360.15	2234961.94
161	578347.16	2234944.86
162	578339.41	2234935.17
163	578319.64	2234904.15
164	578318.86	2234880.50
165	578331.85	2234845.61
166	578329.33	2234824.29
167	578302.58	2234808.78
168	578216.32	2234788.23
169	578157.20	2234805.68
170	578105.45	2234781.26
171	578069.78	2234774.28

172	578058.92	2234743.26
173	578070.55	2234720.78
174	578140.34	2234692.87
175	578174.45	2234648.67
176	578135.68	2234604.47
177	578286.88	2234532.37
178	578265.58	2234496.21
179	578259.63	2234434.69
180	578280.13	2234432.04
181	578289.39	2234381.77
182	578281.45	2234326.90
183	578256.64	2234284.25
184	578272.15	2234234.63
185	578266.72	2234201.29
186	578242.68	2234178.03
187	578080.63	2234208.27
188	578041.87	2234196.64
189	577278.58	2233859.63
190	577221.75	2233815.27
191	577200.36	2233798.57
192	577316.16	2233528.96
193	578444.00	2230940.32
194	578491.06	2230841.10
195	578363.94	2230781.41
196	578339.73	2230779.52
197	578334.08	2230773.87
198	578331.26	2230763.52
199	578328.43	2230735.28
200	578317.14	2230723.04
201	578317.14	2230689.15
202	578306.78	2230678.80
203	578278.54	2230671.27
204	578259.71	2230637.38
205	578253.13	2230621.38
206	578228.65	2230591.25
207	578224.88	2230563.96
208	578215.47	2230567.72
209	578201.35	2230579.96
210	578186.29	2230574.31
211	578170.29	2230522.54
212	578172.17	2230502.77
213	578151.46	2230499.94
214	578139.22	2230483.94
215	578146.75	2230461.35
216	578142.05	2230446.29
217	578121.34	2230427.46
218	578125.10	2230404.87
219	578067.68	2230366.28
220	578068.62	2230357.80
221	578079.92	2230348.39
222	578070.51	2230334.27
223	578044.15	2230317.33
224	578021.56	2230310.74
225	578006.50	2230287.20
226	578013.08	2230272.14

227	578007.44	2230267.44
228	577992.38	2230266.49
229	577983.90	2230260.85
230	577973.55	2230250.49
231	577943.43	2230230.72
232	577930.25	2230178.95
233	577918.95	2230154.48
234	577928.36	2230144.12
235	577920.83	2230137.53
236	577910.48	2230136.59
237	577900.12	2230127.18
238	577896.36	2230100.82
239	577873.77	2229984.09
240	577865.30	2229934.20
241	577862.47	2229915.38
242	577859.65	2229890.90
243	577859.79	2229864.62
244	577853.07	2229858.79
245	577830.86	2229875.30
246	577819.71	2229887.09
247	577762.09	2229945.05
248	577732.99	2229921.23
249	577651.72	2229996.29
250	577602.16	2229953.66
251	577587.94	2229943.10
252	577555.06	2229951.00
253	577545.80	2229934.46
254	577523.31	2229931.16
255	577481.64	2229941.08
256	577473.20	2229931.44
257	577573.17	2229835.99
258	577540.09	2229800.93
259	577892.00	2229452.31
260	577803.71	2229296.98
261	577750.74	2229234.63
262	577741.46	2229201.63
263	577702.87	2229068.75
264	577672.00	2229015.01
265	577627.94	2228944.02
266	577576.61	2228855.10
267	577601.91	2228788.61
268	577615.55	2228762.89
269	577658.13	2228678.91
270	577688.41	2228639.91
271	577724.64	2228590.03
272	577746.67	2228571.67
273	577757.37	2228564.43
274	577785.78	2228549.20
275	577775.19	2228532.66
276	577801.75	2228509.99
277	577805.60	2228520.70
278	577971.31	2228390.00
279	578159.70	2228102.00
280	578280.57	2228069.42
281	578210.69	2227874.90

282	578112.01	2227996.71
283	578032.69	2227643.08
284	578305.12	2227671.88
285	578441.56	2227466.03
286	578408.71	2227319.34
287	578013.73	2225035.68
288	577994.89	2224931.08
289	577953.30	2224619.60
290	577901.59	2224126.26
291	577891.72	2223496.04
292	577888.15	2223369.64
293	577883.34	2223328.94
294	577870.06	2223270.92
295	577844.74	2223219.28
296	577819.35	2223185.21
297	577789.71	2223155.42
298	577755.98	2223130.19
299	577726.92	2223115.39
300	577425.05	2222956.47
301	577393.22	2222933.92
302	577364.86	2222908.57
303	577288.16	2222825.35
304	577219.93	2222754.79
305	577182.92	2222716.32
306	577141.73	2222660.64
307	577152.02	2222651.96
308	577072.24	2222543.81
309	577058.37	2222566.91
310	577028.09	2222600.37
311	576945.63	2222678.45
312	576840.47	2222767.28
313	576715.40	2222846.92
314	576591.70	2222912.30
315	576425.90	2223012.50
316	576398.60	2223038.50
317	576366.00	2223075.50
318	576274.20	2223185.10
319	576192.40	2223272.40
320	576120.70	2223395.10
321	576085.83	2223474.89
322	576120.65	2223534.14
323	575913.98	2223887.00
324	575873.26	2223896.30
325	575826.20	2223908.17
326	575687.10	2223853.05
327	575542.06	2223736.04
328	575532.99	2223728.93
329	575523.65	2223721.60
330	575514.31	2223714.27
331	575509.62	2223710.59
332	575475.03	2223744.97
333	575418.69	2223792.01
334	575405.60	2223784.68
335	575295.50	2223738.50
336	575218.60	2223708.75

337	575171.60	2223630.69
338	575151.09	2223583.40
339	575116.51	2223514.55
340	575041.93	2223396.34
341	575026.88	2223373.87
342	574983.06	2223312.28
343	574978.26	2223306.37
344	574970.38	2223298.11
345	574915.70	2223246.10
346	574909.91	2223240.25
347	574901.91	2223230.75
348	574787.86	2223081.71
349	574888.81	2222953.45
350	574897.45	2222943.54
351	574907.09	2222934.50
352	574933.27	2222914.77
353	574948.87	2222902.40
354	574963.57	2222889.02
355	574977.35	2222874.65
356	575070.55	2222770.67
357	575128.90	2222706.70
358	575231.77	2222595.84
359	575253.29	2222572.28
360	575450.05	2222353.34
361	575466.87	2222370.30
362	575550.08	2222275.79
363	575639.71	2222160.69
364	575664.21	2222124.44
365	575708.86	2222031.21
366	575939.13	2221676.06
367	576035.21	2221532.99
368	576026.34	2221521.42
369	576029.95	2221516.07
370	576038.81	2221527.64
371	576120.10	2221406.60
372	576136.21	2221380.52
373	576145.18	2221358.45
374	576147.57	2221311.01
375	576141.63	2221260.83
376	576139.18	2221240.69
377	576135.82	2221224.27
378	576106.12	2221148.12
379	576102.38	2221138.44
380	576083.70	2221104.34
381	576077.58	2221093.17
382	576032.63	2221011.27
383	575978.90	2220922.66
384	575962.23	2220897.76
385	575916.71	2220829.76
386	575878.81	2220857.23
387	575847.83	2220818.78
388	575846.34	2220816.56
389	575826.10	2220786.34
390	575824.14	2220783.41
391	575801.70	2220749.90

392	575800.51	2220748.12
393	575792.17	2220735.66
394	575768.54	2220700.38
395	575744.88	2220665.05
396	575736.54	2220652.59
397	575712.88	2220617.26
398	575689.23	2220581.94
399	575680.88	2220569.48
400	575657.23	2220534.16
401	575633.75	2220499.10
402	575625.40	2220486.63
403	575612.17	2220466.87
404	575601.92	2220451.57
405	575578.87	2220417.14
406	575564.96	2220396.37
407	575541.31	2220361.05
408	575536.87	2220354.42
409	575527.08	2220339.80
410	575519.38	2220324.59
411	575514.83	2220315.59
412	575502.84	2220291.91
413	575486.71	2220221.05
414	575436.45	2220241.12
415	575430.31	2220243.58
416	575302.60	2220305.00
417	575170.80	2220363.60
418	575144.50	2220369.80
419	575089.66	2220387.96
420	575055.03	2220414.46
421	575031.81	2220435.27
422	575029.20	2220441.60
423	574965.39	2220592.97
424	574939.66	2220647.81
425	574930.28	2220667.96
426	574920.41	2220688.71
427	574902.90	2220720.70
428	574882.40	2220771.40
429	574872.50	2220805.60
430	574885.00	2220839.20
431	574920.90	2220935.30
432	574924.90	2220985.20
433	574887.51	2220993.93
434	574867.88	2220995.35
435	574840.09	2220985.07
436	574838.79	2220984.59
437	574794.13	2221006.48
438	574767.61	2221019.48
439	574765.17	2221020.68
440	574739.47	2221033.28
441	574679.98	2221062.45
442	574663.57	2221070.49
443	574608.00	2221097.74
444	574624.57	2221133.60
445	574647.20	2221182.57
446	574644.26	2221183.49

447	574593.30	2221209.52
448	574572.40	2221220.70
449	574572.80	2221221.90
450	574573.10	2221223.10
451	574573.90	2221224.80
452	574574.80	2221226.50
453	574575.80	2221228.00
454	574577.20	2221230.00
455	574578.40	2221232.10
456	574579.00	2221233.30
457	574579.90	2221235.50
458	574581.10	2221237.60
459	574582.20	2221239.40
460	574583.40	2221240.50
461	574585.00	2221241.50
462	574586.70	2221242.80
463	574589.20	2221244.00
464	574594.30	2221247.00
465	574599.00	2221254.60
466	574599.20	2221256.90
467	574599.50	2221259.40
468	574600.20	2221261.60
469	574601.50	2221263.90
470	574603.10	2221265.10
471	574607.40	2221269.50
472	574608.00	2221274.10
473	574607.50	2221275.00
474	574606.70	2221276.10
475	574605.60	2221277.30
476	574604.70	2221278.70
477	574604.60	2221280.60
478	574604.80	2221282.60
479	574605.30	2221284.90
480	574606.40	2221286.10
481	574607.40	2221286.80
482	574608.30	2221287.50
483	574609.20	2221287.90
484	574613.50	2221288.60
485	574615.50	2221288.70
486	574617.40	2221288.70
487	574619.90	2221288.80
488	574627.30	2221290.50
489	574628.90	2221292.90
490	574627.40	2221299.80
491	574627.90	2221302.70
492	574631.90	2221305.70
493	574638.80	2221305.90
494	574642.80	2221308.40
495	574718.30	2221368.55
496	574653.50	2221467.10
497	574614.59	2221531.15
498	574598.89	2221560.05
499	574489.99	2221718.45
500	574451.20	2221808.44
501	574435.38	2221833.42

502	574391.90	2221880.70
503	574300.39	2221961.26
504	574314.16	2222078.01
505	574308.99	2222146.25
506	574266.48	2222184.59
507	574250.28	2222249.96
508	574219.96	2222300.96
509	574107.67	2222449.90
510	574039.00	2222414.40
511	573988.50	2222411.10
512	573952.60	2222432.90
513	573890.00	2222456.80
514	573848.10	2222433.80
515	573840.80	2222399.60
516	573841.10	2222351.50
517	573807.27	2222335.11
518	573755.40	2222321.69
519	573579.45	2222302.67
520	573499.80	2222316.90
521	573443.90	2222306.48
522	573390.55	2222293.89
523	573322.76	2222269.49
524	573154.35	2222216.13
525	573102.83	2222204.62
526	572937.28	2222140.49
527	572915.39	2222125.02
528	572749.43	2222074.66
529	572550.61	2222029.12
530	572534.41	2221994.86
531	572537.68	2221923.65
532	572555.93	2221800.44
533	572532.38	2221754.26
534	572473.50	2221705.30
535	572360.40	2221604.80
536	572157.75	2221449.53
537	572096.33	2221394.31
538	572030.11	2221330.89
539	572067.03	2221258.57
540	572096.86	2221195.42
541	572120.10	2221145.94
542	572130.80	2221118.27
543	572140.63	2221085.42
544	572139.58	2221018.60
545	572130.41	2220929.25
546	572132.00	2220868.90
547	572137.86	2220817.38
548	572149.88	2220765.83
549	572153.32	2220750.75
550	572173.08	2220686.03
551	572204.14	2220632.01
552	572239.23	2220599.17
553	572086.40	2220274.50
554	572095.80	2220245.90
555	572101.54	2220224.75
556	572097.00	2220214.70

557	572084.50	2220187.10
558	572072.00	2220159.40
559	571918.10	2219819.80
560	571884.13	2219744.84
561	571869.50	2219704.21
562	572023.08	2219633.51
563	572123.93	2219582.78
564	572373.12	2219443.63
565	572469.00	2219388.94
566	572654.13	2219283.76
567	572726.24	2219239.84
568	572712.91	2219213.48
569	572825.64	2219121.83
570	572905.76	2219032.58
571	572986.61	2218939.33
572	573129.68	2218807.37
573	573155.05	2218833.21
574	573224.78	2218796.48
575	573311.10	2218761.19
576	573438.23	2218718.91
577	573613.91	2218665.56
578	573671.70	2218647.95
579	573763.49	2218618.64
580	573752.92	2218596.68
581	573751.85	2218594.84
582	573701.33	2218491.64
583	573656.05	2218399.16
584	573626.62	2218339.73
585	573618.62	2218323.58
586	573590.94	2218265.78
587	573580.36	2218242.63
588	573528.87	2218136.16
589	573453.40	2218152.84
590	573355.51	2217969.61
591	573432.72	2217937.47
592	573544.54	2217901.65
593	573662.97	2217863.50
594	573701.74	2217955.15
595	573734.39	2218032.36
596	573747.12	2218062.45
597	573953.71	2217965.34
598	573973.73	2217955.91
599	574242.60	2217829.50
600	574365.60	2217795.70
601	574417.90	2217838.50
602	574514.54	2218029.99
603	574784.42	2217897.01
604	574881.79	2217848.94
605	574960.62	2217813.53
606	575155.37	2217722.19
607	575048.66	2217511.00
608	575030.97	2217515.80
609	575005.72	2217493.65
610	574961.53	2217419.74
611	574967.99	2217373.92

612	574931.64	2217253.73
613	574900.22	2217161.13
614	574876.11	2217093.77
615	574840.02	2217031.30
616	574746.01	2216897.74
617	574735.32	2216890.38
618	574684.05	2216840.94
619	574642.30	2216806.59
620	574638.72	2216795.29
621	574630.82	2216788.93
622	574605.03	2216764.32
623	574591.69	2216753.50
624	574580.49	2216744.68
625	574515.84	2216688.60
626	574504.12	2216678.35
627	574470.86	2216649.06
628	574413.82	2216599.36
629	574425.81	2216585.03
630	574435.44	2216573.55
631	574449.24	2216557.07
632	574478.59	2216579.94
633	574499.10	2216568.90
634	574565.30	2216545.50
635	574735.58	2216368.78
636	574769.36	2216388.49
637	574779.07	2216380.27
638	574870.39	2216242.38
639	575005.90	2216119.20
640	575046.70	2216069.60
641	575083.30	2216013.70
642	575126.80	2215933.20
643	575126.68	2215908.64
644	575127.34	2215908.92
645	575161.68	2215921.04
646	575170.21	2215943.17
647	575177.13	2215926.86
648	575179.23	2215922.08
649	575181.29	2215917.30
650	575187.60	2215902.52
651	575192.03	2215891.99
652	575193.55	2215888.27
653	575195.68	2215883.07
654	575198.36	2215873.11
655	575196.76	2215870.09
656	575196.75	2215851.61
657	575195.96	2215786.54
658	575192.69	2215786.54
659	575192.52	2215776.16
660	575196.23	2215775.96
661	575196.03	2215765.61
662	575198.24	2215765.59
663	575198.25	2215764.60
664	575197.95	2215566.01
665	575194.88	2215208.73
666	575194.40	2215174.40

667	575194.50	2215174.40
668	575193.14	2214962.18
669	575366.83	2214961.20
670	575366.81	2214956.70
671	575369.20	2214956.69
672	575369.16	2214950.40
673	575368.62	2214890.79
674	575367.32	2214712.23
675	575366.64	2214624.52
676	575397.75	2214624.75
677	575414.37	2214634.57
678	575781.57	2214633.06
679	575795.05	2214626.57
680	576336.77	2214623.79
681	576336.40	2214590.48
682	576335.98	2214552.35
683	576352.14	2214536.31
684	576350.74	2214380.96
685	576403.78	2214383.79
686	576578.66	2214393.11
687	576576.74	2214516.29
688	576708.12	2214510.58
689	576781.95	2214664.47
690	577034.12	2214673.24
691	577055.51	2214674.11
692	577074.27	2214676.10
693	577103.72	2214684.02
694	577124.28	2214653.21
695	577130.53	2214645.07
696	577162.53	2214616.77
697	577178.57	2214616.48
698	577186.09	2214620.91
699	577195.45	2214630.23
700	577206.02	2214645.40
701	577254.22	2214714.57
702	577286.30	2214729.30
703	577312.08	2214741.14
704	577327.76	2214730.74
705	577336.08	2214741.70
706	577338.47	2214739.61
707	577355.03	2214777.96
708	577367.38	2214820.23
709	577372.67	2214851.10
710	577396.81	2214918.87
711	577407.33	2214944.67
712	577426.85	2215000.10
713	577433.39	2215024.05
714	577443.01	2215045.44
715	577460.70	2215071.33
716	577474.64	2215086.45
717	577476.93	2215084.80
718	577477.72	2215086.14
719	577480.84	2215090.86
720	577486.07	2215098.88
721	577607.23	2215023.39

722	577692.87	2215151.43
723	577691.62	2215166.33
724	577687.92	2215210.38
725	577691.36	2215288.82
726	577681.27	2215356.30
727	577849.81	2215549.99
728	577867.38	2215578.26
729	577863.91	2215599.34
730	577868.38	2215612.84
731	577876.95	2215622.69
732	577871.59	2215638.77
733	577890.55	2215646.87
734	577876.20	2215726.53
735	577864.33	2215751.50
736	577791.56	2215748.68
737	577766.77	2215911.30
738	577769.13	2215911.78
739	577772.43	2215888.73
740	577790.00	2215893.84
741	577770.26	2215963.15
742	577765.19	2215991.26
743	577761.36	2216025.16
744	577750.94	2216023.40
745	577761.91	2215962.23
746	577768.29	2215917.67
747	577765.83	2215917.24
748	577762.04	2215938.45
749	577738.81	2216047.76
750	577690.57	2216332.73
751	577676.67	2216380.80
752	577655.66	2216591.75
753	577633.12	2216635.15
754	577555.31	2216627.33
755	577559.14	2216603.15
756	577565.31	2216564.20
757	577550.74	2216567.27
758	577521.82	2216573.37
759	577514.92	2216580.54
760	577525.26	2216608.86
761	577543.69	2216659.35
762	577548.33	2216676.25
763	577549.76	2216697.11
764	577547.68	2216732.85
765	577538.84	2216765.15
766	577515.25	2216811.85
767	577498.56	2216823.42
768	577460.97	2216861.06
769	577416.67	2216879.63
770	577336.56	2216913.20
771	577202.91	2216982.88
772	577182.78	2216999.20
773	577254.43	2217003.25
774	577271.08	2216990.90
775	577395.74	2216924.56
776	577451.73	2216899.74

777	577470.55	2216895.58
778	577473.11	2216925.94
779	577488.44	2216926.25
780	577511.81	2216896.88
781	577507.91	2216889.60
782	577537.42	2216886.67
783	577576.05	2216886.11
784	577575.60	2216890.90
785	577574.20	2216905.50
786	577567.00	2216920.60
787	577560.70	2216938.30
788	577556.60	2216950.00
789	577548.26	2216960.33
790	577544.81	2216964.97
791	577541.16	2216967.73
792	577536.50	2216969.95
793	577529.91	2216977.70
794	577525.01	2216981.41
795	577517.30	2216983.56
796	577508.25	2216983.11
797	577505.26	2216983.53
798	577501.06	2216988.22
799	577497.41	2216991.00
800	577492.96	2216992.55
801	577486.39	2217000.75
802	577475.99	2217011.48
803	577476.40	2217016.44
804	577474.86	2217023.45
805	577473.71	2217035.81
806	577473.33	2217043.91
807	577471.24	2217051.40
808	577471.44	2217061.55
809	577468.39	2217067.40
810	577464.97	2217069.50
811	577459.04	2217070.82
812	577454.52	2217070.51
813	577451.68	2217069.78
814	577450.22	2217067.96
815	577448.51	2217068.92
816	577440.96	2217069.74
817	577438.85	2217068.53
818	577436.99	2217067.32
819	577434.77	2217066.53
820	577433.02	2217066.65
821	577430.23	2217067.97
822	577426.54	2217073.03
823	577427.39	2217078.05
824	577426.96	2217085.47
825	577425.44	2217089.10
826	577422.63	2217092.35
827	577415.08	2217097.90
828	577408.55	2217100.47
829	577403.36	2217101.31
830	577401.32	2217101.97
831	577395.93	2217104.67

832	577386.03	2217111.23
833	577376.34	2217116.57
834	577393.69	2217143.69
835	577407.88	2217171.25
836	577422.22	2217224.82
837	577424.26	2217255.62
838	577424.26	2217264.78
839	577422.39	2217275.45
840	577421.02	2217283.25
841	577409.03	2217333.94
842	577425.16	2217467.39
843	577457.32	2217634.14
844	577464.08	2217669.18
845	577466.98	2217678.49
846	577509.71	2217746.94
847	577523.04	2217768.29
848	577536.43	2217789.74
849	577545.54	2217806.39
850	577554.14	2217820.21
851	577584.66	2217799.58
852	577596.98	2217791.25
853	577602.24	2217787.70
854	577613.79	2217807.29
855	577622.56	2217802.43
856	577630.29	2217813.78
857	577677.02	2217882.35
858	577736.08	2217843.29
859	577674.18	2217746.35
860	577934.14	2217572.94
861	578053.15	2217746.01
862	577989.81	2217788.02
863	578099.37	2217955.34
864	578218.03	2217876.63
865	578228.18	2217889.58
866	578247.44	2217876.09
867	578365.40	2218054.62
868	578377.54	2218047.50
869	578415.53	2218048.19
870	578640.15	2217899.19
871	578845.46	2217763.00
872	578869.46	2217741.49
873	578593.47	2217326.52
874	578601.14	2217321.44
875	578398.62	2217018.65
876	578246.95	2216778.08
877	578224.25	2216760.10
878	578224.94	2216755.83
879	578222.42	2216749.32
880	578216.91	2216745.71
881	578157.60	2216727.93
882	578079.02	2216701.62
883	577963.30	2216685.48
884	577891.03	2216689.66
885	577885.79	2216692.68
886	577882.88	2216694.18

887	577868.95	2216669.46
888	577863.95	2216662.81
889	577843.75	2216635.75
890	577846.37	2216634.14
891	577850.30	2216632.13
892	577943.25	2216584.58
893	577946.82	2216582.75
894	577953.13	2216579.52
895	577992.28	2216559.43
896	578004.28	2216559.31
897	578237.01	2216556.79
898	578292.55	2216556.19
899	578343.99	2216556.03
900	578458.05	2216555.67
901	578473.98	2216555.61
902	578498.68	2216555.55
903	578613.18	2216560.24
904	578650.11	2216611.65
905	578736.91	2216732.45
906	578743.52	2216728.10
907	578752.46	2216722.22
908	578756.64	2216719.47
909	578760.16	2216717.14
910	578761.00	2216716.59
911	578766.14	2216713.21
912	578771.78	2216709.55
913	578777.73	2216705.67
914	578825.64	2216674.05
915	579182.95	2216438.92
916	579191.15	2216456.11
917	579207.82	2216494.86
918	579217.38	2216568.71
919	579244.33	2216612.89
920	579257.60	2216675.86
921	579273.05	2216666.16
922	579408.67	2216580.07
923	579409.56	2216581.15
924	579425.27	2216600.03
925	579546.90	2216715.19
926	579707.04	2216760.52
927	579832.61	2216747.55
928	579848.23	2216743.61
929	579865.46	2216739.27
930	579984.57	2216709.22
931	579988.02	2216710.94
932	580003.47	2216712.80
933	580022.86	2216715.79
934	580039.19	2216717.80
935	580060.46	2216718.93
936	580082.95	2216719.36
937	580101.55	2216720.46
938	580122.19	2216723.34
939	580129.66	2216722.04
940	580138.05	2216723.02
941	580156.39	2216723.33

942	580149.85	2216738.82
943	580139.78	2216752.95
944	580113.27	2216813.02
945	580107.64	2216837.63
946	580107.00	2216845.34
947	580106.62	2216849.82
948	580081.48	2216915.46
949	580069.53	2216930.99
950	580054.39	2216982.38
951	580029.29	2217038.95
952	580014.55	2217098.70
953	579981.49	2217185.54
954	579957.70	2217243.80
955	579945.80	2217285.60
956	579946.30	2217307.00
957	579919.35	2217374.76
958	579914.38	2217398.59
959	579895.23	2217438.27
960	579871.54	2217532.91
961	579867.56	2217571.55
962	579853.22	2217606.20
963	579825.73	2217737.66
964	579822.15	2217806.58
965	579775.14	2217914.53
966	579716.98	2218074.67
967	579709.81	2218131.63
968	579687.51	2218212.50
969	579632.83	2218371.09
970	579616.60	2218416.85
971	579596.28	2218523.22
972	579585.13	2218538.35
973	579552.46	2218639.14
974	579531.35	2218771.79
975	579529.36	2218882.13
976	579552.46	2219098.04
977	579562.82	2219114.37
978	579562.42	2219174.52
979	579536.93	2219218.34
980	579520.99	2219276.50
981	579505.46	2219287.66
982	579478.37	2219397.20
983	579464.03	2219484.05
984	579427.38	2219519.90
985	579354.88	2219786.79
986	579336.56	2219911.88
987	579334.17	2219956.49
988	579314.25	2220020.63
989	579300.70	2220082.77
990	579257.68	2220191.52
991	579233.38	2220312.22
992	579226.61	2220322.18
993	579199.12	2220462.00
994	579170.44	2220552.83
995	579127.42	2220683.89
996	579056.91	2220824.51

997	579011.47	2220939.95
998	579013.89	2220986.64
999	579025.04	2221009.74
1000	579013.89	2221084.63
1001	579017.56	2221145.69
1002	579050.64	2221252.92
1003	579071.89	2221342.96
1004	579092.24	2221476.76
1005	579160.58	2221639.38
1006	579177.45	2221715.78
1007	579174.80	2221783.91
1008	579151.65	2221875.19
1009	579119.24	2221917.53
1010	579076.43	2221949.86
1011	579017.87	2221975.35
1012	578936.60	2221997.95
1013	578867.10	2222006.50
1014	578854.73	2222016.89
1015	578841.84	2222016.02
1016	578810.73	2221993.28
1017	578782.44	2221982.69
1018	578742.20	2221983.40
1019	578733.85	2221969.38
1020	578692.02	2221951.45
1021	578647.83	2221944.74
1022	578626.93	2221929.85
1023	578565.04	2221913.96
1024	578552.98	2221918.74
1025	578538.73	2221907.06
1026	578472.04	2221897.05
1027	578457.15	2221900.29
1028	578403.29	2221891.39
1029	578350.81	2221896.96
1030	578266.18	2221917.19
1031	578121.18	2221964.99
1032	578086.09	2221984.27
1033	578057.44	2221988.90
1034	577991.31	2222011.20
1035	577882.96	2222061.40
1036	577749.57	2222118.16
1037	577652.31	2222170.54
1038	577594.23	2222194.43
1039	577536.39	2222224.72
1040	577475.84	2222263.76
1041	577439.20	2222281.29
1042	577331.92	2222319.06
1043	577255.55	2222372.51
1044	577114.54	2222492.81
1045	577079.35	2222533.68
1046	577162.15	2222645.03
1047	577173.76	2222636.68
1048	577213.54	2222690.46
1049	577248.72	2222727.02
1050	577317.25	2222797.89
1051	577392.96	2222880.04

1052	577418.19	2222902.59
1053	577446.02	2222922.31
1054	577745.32	2223079.87
1055	577777.19	2223096.10
1056	577816.01	2223125.14
1057	577849.72	2223159.02
1058	577879.02	2223198.35
1059	577908.01	2223257.47
1060	577922.81	2223322.11
1061	577928.09	2223366.72
1062	577931.71	2223495.16
1063	577941.55	2224123.55
1064	577943.68	2224141.26
1065	577923.53	2224136.41
1066	578040.61	2224981.75
1067	578462.34	2227431.09
1068	578506.25	2227370.66
1069	578531.27	2227322.50
1070	578587.04	2227550.55
1071	578638.19	2227800.61
1072	578909.49	2227899.94
1073	578843.98	2227977.87
1074	578824.20	2228023.61
1075	578847.46	2228040.28
1076	578854.06	2228059.67
1077	578840.49	2228112.78
1078	578899.41	2228266.69
1079	578907.17	2228321.35
1080	578935.86	2228362.06
1081	578962.99	2228380.28
1082	579002.92	2228469.44
1083	579023.94	2228481.38
1084	579071.57	2228537.60
1085	579134.43	2228644.97
1086	579173.14	2228701.99
1087	579227.21	2228741.35
1088	579280.49	2228701.55
1089	579339.49	2228772.05
1090	579374.70	2228780.99
1091	579393.70	2228776.39
1092	579410.76	2228739.10
1093	579455.35	2228774.16
1094	579446.41	2228841.26
1095	579367.35	2228888.54
1096	579313.66	2228913.31
1097	579307.36	2228944.00
1098	579526.68	2229057.17
1099	579641.82	2229116.87
1100	579724.20	2229159.58
1101	579724.40	2229239.12
1102	579724.50	2229279.07
1103	579721.40	2229280.82
1104	579706.70	2229272.71
1105	579694.74	2229285.95
1106	579678.88	2229289.59

1107	579658.98	2229301.15
1108	579636.68	2229304.09
1109	579616.01	2229326.74
1110	579602.27	2229335.85
1111	579591.34	2229340.48
1112	579575.72	2229341.74
1113	579553.49	2229335.51
1114	579532.61	2229343.58
1115	579374.14	2229325.46
1116	579362.83	2229337.58
1117	579352.18	2229348.99
1118	579558.70	2229443.47
1119	579831.95	2229563.60
1120	580167.16	2229714.62
1121	580229.59	2229735.87
1122	580276.18	2229745.72
1123	580737.76	2229807.63
1124	580869.90	2229826.38
1125	580948.83	2229833.56
1126	581195.36	2229841.58
1127	582255.75	2229870.48
1128	582336.64	2229873.85
1129	582864.74	2229945.74
1130	583017.66	2229967.95
1131	583064.36	2229952.22
1132	583078.35	2229942.73
1133	583087.35	2229933.00
1134	583110.87	2229914.45
1135	583119.66	2229904.15
1136	583124.34	2229895.63
1137	583132.62	2229876.39
1138	583144.98	2229860.50
1139	583236.81	2229603.73
1140	583342.40	2229318.11
1141	583373.85	2229234.69
1142	583420.73	2229108.43
1143	583490.15	2228902.86
1144	583530.52	2228775.55
1145	583562.52	2228634.81
1146	583576.87	2228589.26
1147	583588.83	2228562.08
1148	583566.26	2228495.14
1149	583500.91	2228320.16
1150	583550.41	2228245.84
1151	583604.84	2228169.67
1152	583624.87	2228155.56
1153	583641.98	2228141.44
1154	583685.27	2228258.34
1155	583711.13	2228296.34
1156	583755.81	2228376.96
1157	583771.29	2228413.54
1158	583787.36	2228448.62
1159	583812.19	2228492.48
1160	583856.07	2228553.88
1161	583904.32	2228612.34

1162	583956.84	2228662.05
1163	583976.01	2228669.14
1164	584001.90	2228693.07
1165	583936.10	2228738.11
1166	583925.74	2228745.21
1167	583900.55	2228762.45
1168	583856.48	2228748.57
1169	583853.83	2228736.67
1170	583841.93	2228722.11
1171	583816.13	2228720.79
1172	583808.85	2228751.22
1173	583790.33	2228759.82
1174	583762.55	2228748.57
1175	583755.27	2228741.96
1176	583759.24	2228734.02
1177	583793.39	2228712.84
1178	583759.24	2228718.14
1179	583734.77	2228716.82
1180	583703.10	2228723.04
1181	583668.26	2228702.05
1182	583640.35	2228711.36
1183	583620.96	2228716.78
1184	583602.36	2228726.09
1185	583588.40	2228771.06
1186	583583.30	2228780.98
1187	583562.22	2228761.64
1188	583448.06	2229066.47
1189	583355.79	2229317.69
1190	583352.38	2229332.64
1191	583177.26	2229822.29
1192	583193.03	2229844.94
1193	583180.00	2229881.37
1194	583171.98	2229908.99
1195	583147.22	2229906.18
1196	583105.35	2229977.52
1197	583453.58	2230024.20
1198	583680.79	2230062.40
1199	583789.93	2230085.22
1200	583876.99	2230134.36
1201	583910.06	2230167.43
1202	584463.90	2231200.48
1203	584474.17	2231191.05
1204	584518.73	2231273.75
1205	584533.06	2231311.86
1206	584541.16	2231345.29
1207	584558.44	2231476.02
1208	584572.02	2231595.30
1209	584640.14	2231592.40
1210	584633.38	2231573.54
1211	584626.28	2231429.87
1212	584701.47	2231350.09
1213	584724.83	2231324.74
1214	584750.19	2231349.38
1215	584762.75	2231339.37
1216	584783.73	2231325.37

1217	584802.58	2231270.45
1218	584814.60	2231223.91
1219	584928.12	2231324.54
1220	585010.41	2231399.57
1221	585058.25	2231445.13
1222	585153.34	2231535.16
1223	585178.32	2231558.20
1224	585161.49	2231584.76
1225	585144.98	2231602.26
1226	585136.42	2231622.25
1227	585116.20	2231633.68
1228	585076.99	2231639.18
1229	585030.04	2231669.13
1230	585049.11	2231729.58
1231	585113.72	2231871.25
1232	585121.59	2231907.28
1233	585205.56	2231847.86
1234	585226.69	2231838.44
1235	585242.72	2231853.47
1236	585364.22	2231986.79
1237	585305.84	2232041.43
1238	585264.71	2232082.33
1239	585321.10	2232144.42
1240	585363.54	2232175.67
1241	585383.75	2232179.59
1242	585410.41	2232189.50
1243	585497.50	2232216.01
1244	585518.44	2232227.57
1245	585527.63	2232235.87
1246	585543.29	2232253.17
1247	585560.60	2232281.82
1248	585574.89	2232332.76
1249	585595.91	2232329.01
1250	585644.86	2232372.62
1251	585679.08	2232371.01
1252	585690.70	2232351.15
1253	585695.05	2232330.98
1254	585716.14	2232329.65
1255	585722.76	2232387.89
1256	585730.88	2232418.40
1257	585831.22	2232489.76
1258	585874.69	2232538.65
1	585892.97	2232566.74

2.2. Текстовое описание местоположения границ населенного пункта

Прохождение границы		Описание прохождения границы
от точки	до точки	
<i>по границе с муниципальным образованием Просницкого сельского поселения Кирово-Чепецкого района Кировской области</i>		
1	2	По прямой, по краю поля, по точкам, требующим закрепления на местности (175 м в общем направлении на юго-восток)

2	3	По прямой, пересекая полевую дорогу, по точкам, требующим закрепления на местности (27 м в общем направлении на юго-восток)
3	4	По прямой, по краю поля, по точкам, требующим закрепления на местности (417 м в общем направлении на юго-восток)
4	5	По прямой, пересекая автодорогу, по точкам, требующим закрепления на местности (40 м в общем направлении на юго-восток)
5	32	По юго-восточной стороне автодороги, по точкам, требующим закрепления на местности, до закоординированной точки земельного участка 43:00:000000:156(103) (3667 м в общем направлении на юго-запад)
32	35	По краю леса, по закоординированным точкам земельного участка 43:00:000000:156(103) (486 м в общем направлении на юго-запад)
35	36	По краю леса, по закоординированным точкам земельного участка 43:00:000000:156(103) (49 м в общем направлении на юго-восток)
36	37	По краю леса, по закоординированным точкам земельного участка 43:00:000000:156(103) (46 м в общем направлении на юг)
37	40	По краю леса, по закоординированным точкам земельного участка 43:00:000000:156(103) (212 м в общем направлении на юго-запад)
40	41	По краю леса, от закоординированной точки земельного участка 43:00:000000:156(103) до точки, требующей закрепления на местности (14 м в общем направлении на юго-восток)
41	43	По юго-восточной стороне автодороги, по точкам, требующим закрепления на местности (718 м в общем направлении на юго-запад)
43	46	По восточной стороне автодороги, по точкам, требующим закрепления на местности (1387 м в общем направлении на юг)
46	57	По юго-восточной стороне автодороги, по точкам, требующим закрепления на местности (1872 м в общем направлении на юго-запад)
57	68	По северо-восточной стороне автодороги, по точкам, требующим закрепления на местности (1445 м в общем направлении на юго-восток)
68	69	По юго-западной стороне автодороги, по точкам, требующим закрепления на местности (19 м в общем направлении на северо-восток)
69	72	По северо-восточной стороне автодороги, по точкам, требующим закрепления на местности (3365 м в общем направлении на юго-восток)
72	74	По северо-восточной стороне автодороги, по точкам, требующим закрепления на местности (35 м в общем направлении на юго-восток)
74	86	По северо-западной стороне автодороги, по точкам, требующим закрепления на местности (948 м в общем направлении на северо-восток)
86	87	По западной стороне автодороги, по точкам, требующим закрепления на местности (26 м в общем направлении на север)
87	89	По юго-западной стороне автодороги, по точкам, требующим закрепления на местности (90 м в общем направлении на северо-запад)
89	94	По краю леса, по точкам, требующим закрепления на местности (81 м в общем направлении на северо-запад)
94	95	По краю леса, по точкам, требующим закрепления на местности (16 м в общем направлении на запад)
95	97	По краю леса, по точкам, требующим закрепления на местности (43 м в общем направлении на юго-запад)
97	98	По краю леса, по точкам, требующим закрепления на местности (14 м в общем направлении на юго-восток)
98	99	По краю леса, по точкам, требующим закрепления на местности (20 м в общем направлении на юго-запад)
99	100	По краю леса, по точкам, требующим закрепления на местности (13 м в общем направлении на северо-запад)
100	102	По краю леса, по точкам, требующим закрепления на местности (46 м в общем направлении на юго-запад)
102	103	По краю леса, по точкам, требующим закрепления на местности (15 м в общем направлении на северо-запад)

186	187	По краю леса, по закоординированным точкам земельного участка 43:00:000000:156(124) (165 м в общем направлении на юго-восток)
187	190	По краю леса, по закоординированным точкам земельного участка 43:00:000000:156(124) (947 м в общем направлении на юго-запад)
190	191	По прямой, пересекая автодорогу, от закоординированной точки земельного участка 43:00:000000:156(124) до точки, требующей закрепления на местности (27 м в общем направлении на юго-запад)
191	194	По юго-западной стороне автодороги, по точкам, требующим закрепления на местности до закоординированной точки земельного участка 43:12:000109:174 (3227 м в общем направлении на северо-запад)
194	200	По лесу, по закоординированным точкам земельного участка 43:12:000109:174 (228 м в общем направлении на юго-запад)
200	201	По лесу, по закоординированным точкам земельного участка 43:12:000109:174 (34 м в общем направлении на запад)
201	207	По лесу, по закоординированным точкам земельного участка 43:12:000109:174 (166 м в общем направлении на юго-запад)
207	209	По лесу, по закоординированным точкам земельного участка 43:12:000109:174 (29 м в общем направлении на юго-восток)
209	211	По лесу, по закоординированным точкам земельного участка 43:12:000109:174 (70 м в общем направлении на юго-запад)
211	212	По лесу, по закоординированным точкам земельного участка 43:12:000109:174 (20 м в общем направлении на северо-запад)
212	214	По лесу, по закоординированным точкам земельного участка 43:12:000109:174 (41 м в общем направлении на юго-запад)
214	215	По лесу, по закоординированным точкам земельного участка 43:12:000109:174 (24 м в общем направлении на северо-запад)
215	217	По лесу, по закоординированным точкам земельного участка 43:12:000109:174 (44 м в общем направлении на юго-запад)
217	218	По лесу, по закоординированным точкам земельного участка 43:12:000109:174 (23 м в общем направлении на северо-запад)
218	219	По лесу, по закоординированным точкам земельного участка 43:12:000109:174 (69 м в общем направлении на юго-запад)
219	221	По лесу, по закоординированным точкам земельного участка 43:12:000109:174 (23 м в общем направлении на северо-запад)
221	225	По лесу, по закоординированным точкам земельного участка 43:12:000109:174 (100 м в общем направлении на юго-запад)
225	226	По лесу, по закоординированным точкам земельного участка 43:12:000109:174 (16 м в общем направлении на северо-запад)
226	233	По лесу, по закоординированным точкам земельного участка 43:12:000109:174 (164 м в общем направлении на юго-запад)
233	234	По лесу, по закоординированным точкам земельного участка 43:12:000109:174 (14 м в общем направлении на северо-запад)
234	242	По лесу, по закоординированным точкам земельного участка 43:12:000109:174 (274 м в общем направлении на юго-запад)
242	243	По лесу, по закоординированным точкам земельного участка 43:12:000109:174 (26 м в общем направлении на запад)
243	244	По краю лесу, по закоординированным точкам земельного участка 43:12:000000:202(131) (9 м в общем направлении на юго-запад)
244	247	По краю лесу, по закоординированным точкам земельного участка 43:12:000000:202(131) (126 м в общем направлении на юго-восток)
247	248	По краю лесу, по закоординированным точкам земельного участка 43:12:000000:202(131) (38 м в общем направлении на юго-запад)
248	249	По краю лесу, по закоординированным точкам земельного участка 43:12:000000:202(131) (111 м в общем направлении на юго-восток)
249	251	По краю лесу, по закоординированным точкам земельного участка 43:12:000000:202(131) (83 м в общем направлении на юго-запад)

251	252	По краю лесу, по закоординированным точкам земельного участка 43:12:000000:202(131) (34 м в общем направлении на юго-восток)
252	254	По краю лесу, по закоординированным точкам земельного участка 43:12:000000:202(131) (42 м в общем направлении на юго-запад)
254	255	По краю лесу, по закоординированным точкам земельного участка 43:12:000000:202(131) (43 м в общем направлении на юго-восток)
255	256	По прямой, пересекая автодорогу, от закоординированной точки земельного участка 43:12:000000:202(131) до точки, требующей закрепления на местности (13 м в общем направлении на юго-запад)
256	257	По краю леса, от точки, требующей закрепления на местности до закоординированной точки земельного участка 43:12:000000:202(129) (138 м в общем направлении на северо-запад)
257	258	По краю лесу, по закоординированным точкам земельного участка 43:12:000000:202(129) (48 м в общем направлении на юго-запад)
258	259	По краю лесу, по закоординированным точкам земельного участка 43:12:000000:202(129) (495 м в общем направлении на северо-запад)
259	260	По краю лесу, по закоординированным точкам земельного участка 43:12:000000:202(129) (179 м в общем направлении на юго-запад)
260	266	По краю леса, от закоординированной точки земельного участка 43:12:000000:202(129) по точкам, требующим закрепления на местности (503 м в общем направлении на юго-запад)
266	267	По прямой, по полю, до юго-восточного берега реки Бузарка, по точкам, требующим закрепления на местности (71 м в общем направлении на северо-запад)
267	268	По прямой, пересекая реку Бузарка, по точкам, требующим закрепления на местности (29 м в общем направлении на северо-запад)
268	269	По прямой, по полю, по точкам, требующим закрепления на местности (94 м в общем направлении на северо-запад)
269	272	По краю лесополосы, по точкам, требующим закрепления на местности (140 м в общем направлении на северо-запад)
272	273	По прямой, пересекая автодорогу, по точкам, требующим закрепления на местности (13 м в общем направлении на северо-запад)
273	274	По прямой, по юго-западной стороне полевой дороги, от точки, требующей закрепления на местности, до закоординированной точки земельного участка 43:12:000083:363 (32 м в общем направлении на северо-запад)
274	275	По закоординированным точкам земельного участка 43:12:000083:363 (20 м в общем направлении на юго-запад)
275	276	По закоординированным точкам земельного участка 43:12:000083:363 (35 м в общем направлении на северо-запад)
276	277	По закоординированным точкам земельного участка 43:12:000083:363 (11 м в общем направлении на северо-восток)
277	280	По краю леса, по закоординированным точкам земельного участка 43:12:000000:202(116) (680 м в общем направлении на северо-запад)
280	281	По краю леса, по закоординированным точкам земельного участка 43:12:000000:202(116) (207 м в общем направлении на юго-запад)
281	282	По краю леса, по закоординированным точкам земельного участка 43:12:000000:202(116) (157 м в общем направлении на юго-восток)
282	283	По краю леса, по закоординированным точкам земельного участка 43:12:000000:202(116) (362 м в общем направлении на юго-запад)
283	284	По краю леса, по закоординированным точкам земельного участка 43:12:000000:202(116) (274 м в общем направлении на северо-восток)
284	285	По краю леса, по закоординированным точкам земельного участка 43:12:000000:202(116) (247 м в общем направлении на северо-запад)
285	287	По краю леса, по закоординированным точкам земельного участка 43:12:000000:202(116) (2468 м в общем направлении на юго-запад)

287	288	По юго-восточной стороне автодороги, по закоординированным точкам земельного участка 43:12:310101:6 (106 м в общем направлении на юго-запад)
288	289	По краю леса, по закоординированным точкам земельного участка 43:12:000000:202(108) (314 м в общем направлении на юго-запад)
289	290	По юго-восточной стороне автодороги от закоординированной точки земельного участка 43:12:000000:202(108) до точки, требующей закрепления на местности (496 м в общем направлении на юго-запад)
290	292	По южной стороне автодороги по точкам, требующим закрепления на местности (757 м в общем направлении на запад)
292	306	По юго-восточной стороне автодороги по точкам, требующим закрепления на местности (1069 м в общем направлении на юго-запад)
306	307	По северо-восточному берегу реки Чепца по точкам, требующим закрепления на местности (13 м в общем направлении на северо-запад)
307	308	По юго-восточной стороне моста через реку Чепца по точкам, требующим закрепления на местности (134 м в общем направлении на юго-запад)
308	314	По точкам, требующим закрепления на местности по левому берегу р. Чепца (611 м в общем направлении на юго-восток)
314	321	По точкам, требующим закрепления на местности до земельного участка с кадастром № 43:42:300079:35 (773 м в общем направлении на юго-восток)
321	331	По границе земельных участков с кадастровыми № № 43:42:000079:35, 43:42:000000:47, пересекая по прямой а/д «Киров-Кирово-Чепецк-Зуевка-Фаленки-граница Удмуртской республики» (945 м в общем направлении на юго-восток)
331	333	По полосе отвода а/д «Киров-Кирово-Чепецк-Зуевка-Фаленки-граница Удмуртской республики» до точки, требующей закрепления на местности (122 м в общем направлении на юго-восток)
333	336	По точкам, требующим закрепления на местности до автодороги (217 м в общем направлении на юго-запад)
336	348	По точкам, требующим закрепления на местности, по южной стороне автодороги в 7 м от оси (765 м в общем направлении на юго-запад)
348	361	По точкам, требующим закрепления на местности по западной стороне автодороги в 7 м от оси, далее, пересекая автодорогу до т. 159 (1010 м в общем направлении на северо-запад)
361	373	По точкам, требующим закрепления на местности по северной стороне автодороги до границы земельного участка с кадастровым № 43:42:300071:69, далее по границе этого земельного участка, по северной стороне автодороги до земельного участка с кадастровым № 43:42:300071:72 (1250 м в общем направлении на северо-запад)
373	413	По границе земельного участка с кадастровым № 43:12:300071:72, далее по северной стороне автодороги до т. 179, далее, пересекая автодорогу, до точки 709, по южной стороне автодороги до границы земельного участка с кадастровым № 43:12:430162:179, далее по границе земельных участков с кадастровыми №№ 43:12:430162:179, 43:12:430162:180, 43:12:430162:97, 43:12:430162:93, 43:12:430162:96, 43:12:430162:125, 43:12:430162:131, 43:12:430162:137, 43:12:430162:112, 43:12:430162:118, 43:12:430162:124, 43:12:430162:138, 43:12:430162:144, 43:12:430162:150, 43:12:430162:212, 43:12:430162:211, 43:12:430162:205, 43:12:430162:191, 43:12:430162:204, 43:12:430162:203, 43:12:430162:108, далее по южной стороне ул. Юбилейная, пересекая автодорогу до границы земельного участка № 43:42:000073:48 (1390 м в общем направлении на юго-запад)
413	432	По границе земельных участков с кадастровыми №№ 43:42:000073:48, 43:42:000073:51, далее по западной и южной сторонам автодороги по границе с с/т № 3, №16 до проезда (1098 м в общем направлении на юго-восток)

432	448	По проезду до земельного участка с кадастровым № 43:12:430162:370, по границе земельных участков с кадастровыми №№ 43:12:430162:370, 43:12:430162:341, 43:12:430162:342, 43:12:430162:343, 43:12:430162:330, 43:12:430162:372, 43:12:430162:335, 43:12:430162:334, пересекая проезд до границы земельного участка с кадастровым № 43:42:000076:381, по границе земельного участка № 43:42:000076:381 до ручья (524 м в общем направлении на юго-восток)
448	495	По точкам, требующим закрепления на местности вверх по течению ручья до автодороги (230 м в общем направлении на северо-восток)
495	503	По точкам, требующим закрепления на местности по западной стороне автодороги по границе с с/т «Луч», с/т «Агат» до контура леса (730 м в общем направлении на юго-восток)
503	509	По точкам, требующим закрепления на местности вдоль края леса до просеки (557 м в общем направлении на юго-восток)
509	530	По точкам, требующим закрепления на местности по восточной стороне просеки, с/т "Агат", с/т № 9, с/т "Прогресс" (1751 м в общем направлении на юго-запад)
по границе с муниципальным образованием <i>Чепецкого сельского поселения Кирово-Чепецкого района Кировской области</i>		
530	535	По точкам, требующим закрепления на местности по южной стороне с/т «Прогресс», по восточной стороне с/т "Луч" до восточной стороны квартала "Злобино" (476 м в общем направлении на юго-запад)
535	538	По точкам, требующим закрепления на местности по восточной стороне квартала "Злобино" до автодороги (430 м в общем направлении на юго-запад)
538	552	По точкам, требующим закрепления на местности по юго-западной стороне квартала "Злобино", по границе с/т «Витязь» до восточной стороны кладбища «Злобино» (1214 м в общем направлении на северо-запад)
552	561	По точкам, требующим закрепления на местности по юго-восточной стороне кладбища "Злобино", пересекая две автодороги, вдоль лесного массива, пересекая ж/ д Бумкомбинат-Кирово-Чепецк (968 м в общем направлении на юго-запад)
561	580	По западной стороне полосы отвода ж/д Бумкомбинат-Кирово-Чепецк (2207 м в общем направлении на северо-запад)
580	588	По границе земельных участков с кадастровыми №№ 43:42:000067:33, 43:42:000067:110, далее по прямой пересекая автодорогу до точки, требующей закрепления на местности (512 м в общем направлении на юго-запад)
588	596	Вдоль автодороги, далее по границе земельного участка № 43:12:440022:211 до края поля, по границе поля до границы земельного участка с кадастровым № 43:42:000067:106, по границе земельных участков с кадастровыми номерами №№ 43:42:000067:106, 43:42:000067:107, по прямой, пересекая автодорогу (827 м в общем направлении на северо-запад)
596	602	По восточной стороне автодороги до границы земельного участка с кадастровым номером 43:42:000067:36 (960 м в общем направлении на северо-запад)
602	606	По западной стороне автодороги до а/д Киров-Кирово-Чепецк (710 м в общем направлении на северо-запад)
606	628	Вдоль а/д «Киров-Кирово-Чепецк» по краю лесного массива, далее по границе земельного участка с кадастровым № 43:42:000043:38, вдоль а/д «Киров-Кирово-Чепецк», по границе земельных участков с кадастровыми №№ 43:12:440147:241, 43:12:440147:309, № 43:12:141102:138, далее вдоль а/д «Киров-Кирово-Чепецк», по границе земельного участка с кадастровым номером 43:42:000042:63 (1400 м в общем направлении на юго-запад)
628	631	По перпендикуляру, пересекая а/д «Киров-Кирово-Чепецк» до полосы отвода автодороги (55 м в общем направлении на северо-запад)
631	643	По полосе отвода а/д «Киров-Кирово-Чепецк», далее по западной стороне подъездной автодороги, по границе земельных участков с кадастровыми №№ 43:12:441445:15, 43:12:441445:25, по западной стороне подъездной автодороги (1024 м в общем направлении на северо-запад)
по границе с муниципальным образованием <i>«Город Кирово-Чепецк» Кировской области</i>		

643	671	По границе земельных участков с кадастровыми № № 43:42:000000:1226, 43:42:000019:33, 43:42:000019:224 (1237 м в общем направлении на северо-запад)
671	680	По границе земельного участка с кадастровым номером 43:42:000019:106 (1310 м в общем направлении на север-запад)
680	687	По границе земельного участка с кадастровым номером 43:42:000019:106 (600 м в общем направлении на север-запад)
687	720	По границе земельных участков с кадастровыми номерами 43:42:000019:90, 43:42:000019:92, 43:42:000019:172, 43:42:000019:173, 43:42:000019:115 (1282 м в общем направлении на северо-восток)
720	733	По границе земельных участков с кадастровыми номерами 43:42:000019:25, 43:42:000019:18, 43:42:000019:164, 43:42:000019:162, 43:42:000019:163, 43:42:000019:164 (980 м в общем направлении на северо-восток)
733	735	По границе земельного участка с кадастровым номером 43:42:000019:164, пересекая а/дорогу (109 м в общем направлении на юго-восток)
735	783	По границе земельного участка с кадастровым номером 43:42:000020:48 (2569 м в общем направлении на юго-восток)
783	833	По р. Елховка, пересекая автодорогу до границы земельного участка с кадастровым номером 43:42:000022:80, по границе земельного участка с кадастровым номером 43:42:000022:80 (352 м в общем направлении на юго-восток)
833	853	По границе участка с кадастровым номером 43:42:000022:80, 43:42:000022:79, 43:42:000022:82 (804 м в общем направлении на северо-восток)
853	867	По границе земельного участка с кадастровым номером 43:42:000022:45, 43:42:000022:79, 43:42:000022:41 (1510 м в общем направлении на северо-восток)
867	872	По границе земельного участка с кадастровым номером 43:42:000022:73, далее пересекая улицу Заводская, до земельного участка с кадастровым номером 43:42:000021:17, по границе земельного 43:42:000021:17 (600 м в общем направлении на северо-запад)
872	886	По границе земельного участка с кадастровым номером 43:42:000021:17 (1546 м в общем направлении на юго-запад)
886	889	По границе земельного участка с кадастровым номером 43:42:000009:81 (71 м в общем направлении на юго-запад)
889	905	По границе земельного участка с кадастровым номером 43:42:000009:50 (1000 м в общем направлении на северо-восток)
905	915	По границе земельного участка с кадастровым номером 43:42:000009:52, 43:42:000009:67, 43:42:000009:5, 43:42:000009:62, 43:42:000009:50 до ул. Парковая (530 м в общем направлении на северо-запад)
915	920	По южной стороне ул. Парковая (250 м в общем направлении на северо-восток)
920	941	Пересекая ул. Парковая до границы земельного участка с кадастровым номером 43:42:000002:58, по границе земельного участка 43:42:000002:58, далее, пересекая автодорогу, по границе земельных участков с кадастровыми номерами 43:42:000003:3, 43:42:000003:87 (990 м в общем направлении на северо-восток)
<i>по границе с муниципальным образованием Просницкого сельского поселения Кирово-Чепецкого района Кировской области</i>		
941	1045	По точкам, требующим закрепления на местности по левому берегу р. Чепца (7721 м в общем направлении на юго-восток)
1045	1046	По северо-западной стороне моста через реку Чепца по точкам, требующим закрепления на местности (139 м в общем направлении на северо-восток)
1046	1047	По северо-восточному берегу реки Чепца по точкам, требующим закрепления на местности (14 м в общем направлении на северо-запад)
1047	1061	По северо-западной стороне автодороги по точкам, требующим закрепления на местности (1092 м в общем направлении на северо-восток)
1061	1062	По северной стороне автодороги по точкам, требующим закрепления на местности (128 м в общем направлении на восток)
1062	1064	По северо-западной стороне автодороги по точкам, требующим закрепления на местности (646 м в общем направлении на северо-восток)

1064	1065	По краю леса, от точки, требующей закрепления на местности до закоординированной точки земельного участка 43:12:000000:202(2) (21 м в общем направлении на юго-запад)
1065	1067	По краю леса, по закоординированным точкам земельного участка 43:12:000000:202(2) (3339 м в общем направлении на северо-восток)
1067	1068	По краю леса, по закоординированным точкам земельного участка 43:12:000000:202(2) (75 м в общем направлении на северо-запад)
1068	1069	По прямой, пересекая поле, от закоординированной точки земельного участка 43:12:000000:202(2) до закоординированной точки земельного участка 43:12:000000:202(103) (54 м в общем направлении на северо-запад)
1069	1072	По краю леса, от закоординированной точки земельного участка 43:12:000000:202(103) по точка, требующим закрепления на местности, до закоординированной точки земельного участка 43:00:000000:156(71) (779 м в общем направлении на северо-восток)
1072	1074	По краю леса, по закоординированным точкам земельного участка 43:00:000000:156(71) (152 м в общем направлении на юго-восток)
1074	1076	По краю леса, по закоординированным точкам земельного участка 43:00:000000:156(71) (49 м в общем направлении на северо-восток)
1076	1077	По краю леса, по закоординированным точкам земельного участка 43:00:000000:156(71) (55 м в общем направлении на юго-восток)
1077	1087	По краю леса, по закоординированным точкам земельного участка 43:00:000000:156(71) (758 м в общем направлении на северо-восток)
1087	1088	По краю леса, по закоординированным точкам земельного участка 43:00:000000:156(71) (67 м в общем направлении на северо-запад)
1088	1090	По краю леса, по закоординированным точкам земельного участка 43:00:000000:156(71) (128 м в общем направлении на северо-восток)
1090	1092	По краю леса, по закоординированным точкам земельного участка 43:00:000000:156(71) (61 м в общем направлении на северо-запад)
1092	1093	По краю леса, по закоординированным точкам земельного участка 43:00:000000:156(71) (57 м в общем направлении на северо-восток)
1093	1097	По краю леса, по закоординированным точкам земельного участка 43:00:000000:156(71) (250 м в общем направлении на юго-восток)
1097	1099	По краю леса, по закоординированным точкам земельного участка 43:00:000000:156(71) (376 м в общем направлении на северо-восток)
1099	1100	По краю леса, от закоординированной точки земельного участка 43:00:000000:156(71) до точки, требующей закрепления на местности (93 м в общем направлении на северо-восток)
1100	1101	По прямой, пересекая лесополосу, от точки, требующей закрепления на местности, до закоординированной точки земельного участка 43:12:000083:779 (80 м в общем направлении на восток)
1101	1102	По границе кладбища, по закоординированным точкам земельного участка 43:12:000083:779 (40 м в общем направлении на восток)
1102	1103	По границе кладбища, по закоординированным точкам земельного участка 43:12:000083:779 (4 м в общем направлении на юго-восток)
1103	1104	По границе кладбища, по закоординированным точкам земельного участка 43:12:000083:779 (17 м в общем направлении на юго-запад)
1104	1112	По границе кладбища, по закоординированным точкам земельного участка 43:12:000083:779 (154 м в общем направлении на юго-восток)
1112	1113	По границе кладбища, по закоординированным точкам земельного участка 43:12:000083:779 (23 м в общем направлении на юго-запад)
1113	1114	По прямой, пересекая лес до западной стороны автодороги, от закоординированной точки земельного участка 43:12:000083:779 до точки, требующей закрепления на местности (22 м в общем направлении на юго-восток)
1114	1115	По западной стороны автодороги, по точкам, требующим закрепления на местности (160 м в общем направлении на юго-запад)

1115	1116	По прямой, пересекая автодорогу, по точкам, требующим закрепления на местности (17 м в общем направлении на юго-восток)
1116	1117	По северо-восточной стороне автодороги, по точкам, требующим закрепления на местности (16 м в общем направлении на юго-восток)
1117	1125	По северо-западной стороне автодороги, по точкам, требующим закрепления на местности (1685 м в общем направлении на северо-восток)
1125	1128	По западной стороне автодороги, по точкам, требующим закрепления на местности (1388 м в общем направлении на север)
1128	1130	По северо-западной стороне автодороги, по точкам, требующим закрепления на местности (688 м в общем направлении на северо-восток)
1130	1147	По юго-западной стороне автодороги, по точкам, требующим закрепления на местности (1547 м в общем направлении на северо-запад)
1147	1149	По северо-западной стороне полевой дороги, по точкам, требующим закрепления на местности (257 м в общем направлении на юго-запад)
1149	1150	По прямой, по границе усадьбы, по точкам, требующим закрепления на местности (89 м в общем направлении на северо-запад)
1150	1151	По прямой, пересекая поле, по точкам, требующим закрепления на местности (94 м в общем направлении на северо-запад)
1151	1152	По прямой, пересекая автодорогу, по точкам, требующим закрепления на местности (25 м в общем направлении на северо-запад)
1152	1153	По прямой, пересекая поле, до юго-восточного берега озера Пукачевская старица, по точкам, требующим закрепления на местности (22 м в общем направлении на северо-запад)
1153	1159	По юго-восточному берегу озера Пукачевская старица, по точкам, требующим закрепления на местности (392 м в общем направлении на северо-восток)
1159	1164	По юго-восточному берегу реки Пукачевская старица, по точкам, требующим закрепления на местности (279 м в общем направлении на северо-восток)
1164	1165	По прямой, пересекая лесополосу, до северо-западной стороны автодороги, по точкам, требующим закрепления на местности (80 м в общем направлении на юго-восток)
1165	1166	По прямой, пересекая автодорогу, по точкам, требующим закрепления на местности (13 м в общем направлении на юго-восток)
1166	1167	По прямой, по краю поля, от точки, требующей закрепления на местности, до закоординированной точки земельного участка 43:00:000000:156(94) (31 м в общем направлении на юго-восток)
1167	1171	По краю леса, по закоординированным точкам земельного участка 43:00:000000:156(94) (103 м в общем направлении на юго-запад)
1171	1173	По краю леса, по закоординированным точкам земельного участка 43:00:000000:156(94) (52 м в общем направлении на юго-восток)
1173	1175	По краю леса, по закоординированным точкам земельного участка 43:00:000000:156(94) (40 м в общем направлении на юго-запад)
1175	1177	По краю леса, по закоординированным точкам земельного участка 43:00:000000:156(94) (49 м в общем направлении на северо-запад)
1177	1178	По краю леса, по закоординированным точкам земельного участка 43:00:000000:156(94) (35 м в общем направлении на юго-восток)
1178	1179	По краю леса, по закоординированным точкам земельного участка 43:00:000000:156(94) (25 м в общем направлении на юго-запад)
1179	1180	По краю леса, по закоординированным точкам земельного участка 43:00:000000:156(94) (32 м в общем направлении на юго-восток)
1180	1181	По краю леса, по закоординированным точкам земельного участка 43:00:000000:156(94) (41 м в общем направлении на юго-запад)
1181	1186	По краю леса, по закоординированным точкам земельного участка 43:00:000000:156(94) (129 м в общем направлении на юго-восток)
1186	1187	По краю леса, по закоординированным точкам земельного участка 43:00:000000:156(94) (29 м в общем направлении на юго-запад)

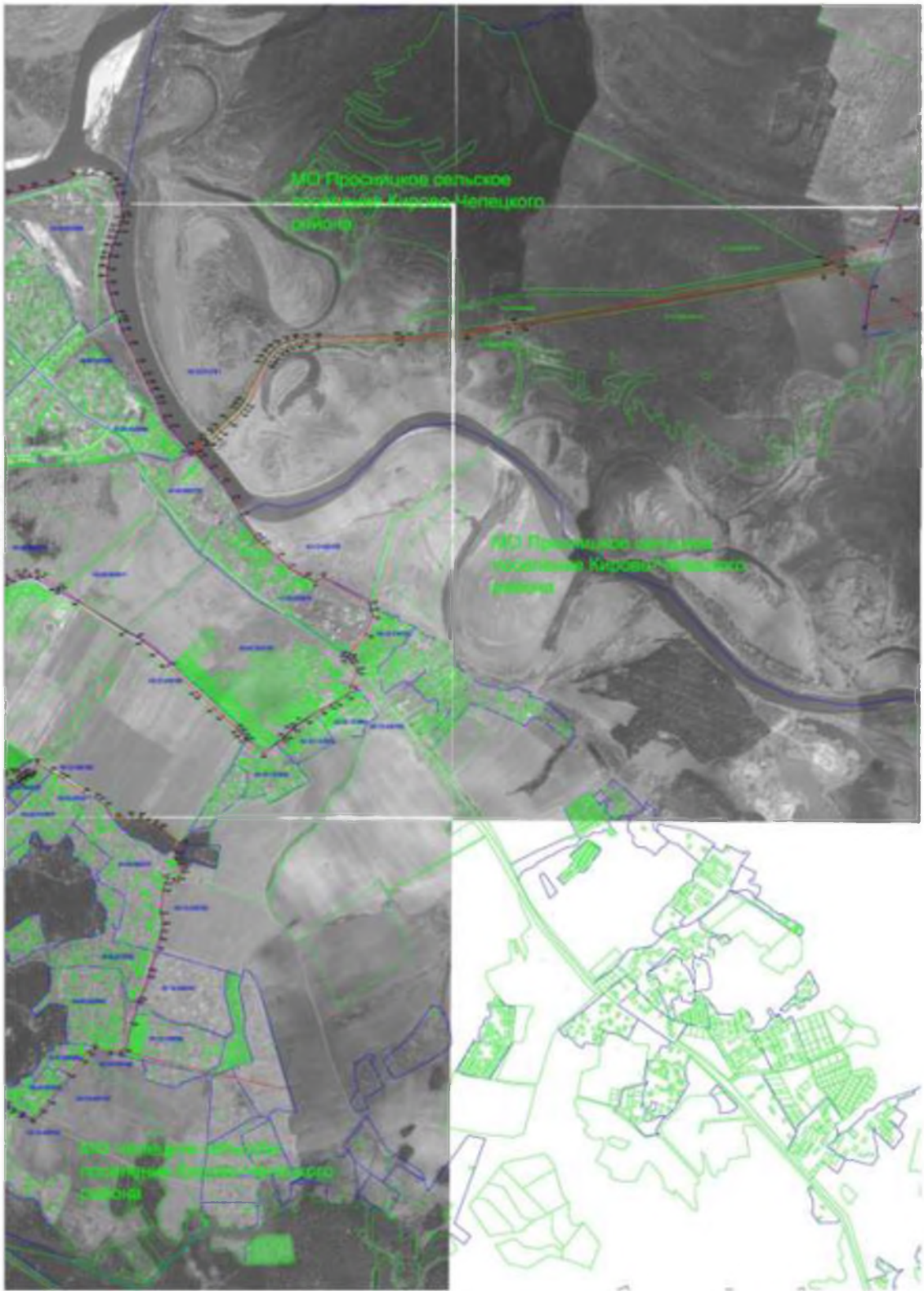
1187	1189	По краю леса, по закоординированным точкам земельного участка 43:00:000000:156(94) (593 м в общем направлении на юго-восток)
1189	1190	По краю леса, от закоординированной точки земельного участка 43:00:000000:156(94) до закоординированной точки земельного участка 43:00:000000:156(97) (15 м в общем направлении на юго-восток)
1190	1191	По краю леса, по закоординированным точкам земельного участка 43:00:000000:156(97) (520 м в общем направлении на юго-восток)
1191	1192	По краю леса, от закоординированной точки земельного участка 43:00:000000:156(97) до точки, требующей закрепления на местности (28 м в общем направлении на северо-восток)
1192	1194	По северо-восточной стороне автодороги, по точкам, требующим закрепления на местности (67 м в общем направлении на юго-восток)
1194	1195	По краю леса, от точки, требующей закрепления на местности до закоординированной точки земельного участка 43:00:000000:156(101) (25 м в общем направлении на юго-запад)
1195	1196	По краю леса, по закоординированным точкам земельного участка 43:00:000000:156(101) (83 м в общем направлении на юго-восток)
1196	1202	По краю леса, по закоординированным точкам земельного участка 43:00:000000:156(101) (2012 м в общем направлении на северо-восток)
1202	1203	По краю леса, от закоординированной точки земельного участка 43:00:000000:156(101) до точки, требующей закрепления на местности (14 м в общем направлении на северо-запад)
1203	1208	По северо-восточной стороне автодороги, по точкам, требующим закрепления на местности (421 м в общем направлении на северо-восток)
1208	1209	По прямой, пересекая поле, по точкам, требующим закрепления на местности (68 м в общем направлении на север)
1209	1211	По краю леса, по точкам, требующим закрепления на местности (164 м в общем направлении на юго-запад)
1211	1212	По краю леса, по точкам, требующим закрепления на местности (110 м в общем направлении на северо-запад)
1212	1213	По прямой, пересекая автодорогу, по точкам, требующим закрепления на местности (34 м в общем направлении на северо-запад)
1213	1214	По прямой, по северо-восточной стороне автодороги, по точкам, требующим закрепления на местности (35 м в общем направлении на северо-восток)
1214	1218	По краю леса, по точкам, требующим закрепления на местности (147 м в общем направлении на северо-запад)
1218	1220	По краю леса, по точкам, требующим закрепления на местности (263 м в общем направлении на северо-восток)
1220	1222	По краю поля, по точкам, требующим закрепления на местности (197 м в общем направлении на северо-восток)
1222	1223	По прямой, пересекая полевую дорогу, по точкам, требующим закрепления на местности (34 м в общем направлении на северо-восток)
1223	1229	По краю поля, по точкам, требующим закрепления на местности (196 м в общем направлении на юго-восток)
1229	1232	По краю поля, по точкам, требующим закрепления на местности (256 м в общем направлении на северо-восток)
1232	1234	По краю леса, по точкам, требующим закрепления на местности (126 м в общем направлении на северо-запад)
1234	1236	По краю леса, по точкам, требующим закрепления на местности (202 м в общем направлении на северо-восток)
1236	1238	По краю леса, по точкам, требующим закрепления на местности (138 м в общем направлении на юго-восток)
1238	1240	По краю поля, по точкам, требующим закрепления на местности (137 м в общем направлении на северо-восток)
1240	1248	По северо-западной стороне полевой дороги, по точкам, требующим закрепления на местности (286 м в общем направлении на северо-восток)

1248	1249	По краю леса, по точкам, требующим закрепления на местности (21 м в общем направлении на северо-запад)
1249	1250	По краю леса, по точкам, требующим закрепления на местности (66 м в общем направлении на северо-восток)
1250	1251	По краю леса, по точкам, требующим закрепления на местности (34 м в общем направлении на север)
1251	1254	По краю леса, по точкам, требующим закрепления на местности (65 м в общем направлении на северо-запад)
1254	1258	По краю леса, по точкам, требующим закрепления на местности (279 м в общем направлении на северо-восток)
1258	1	По прямой, пересекая полевую дорогу, по точкам, требующим закрепления на местности (34 м в общем направлении на северо-восток)».

Изменение № 3:

В графические материалы к Положению о территориальном планировании внести следующие изменения:

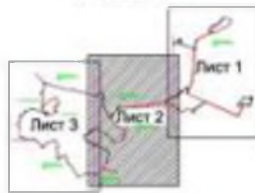
- 1) Графические материалы изложить в новой редакции:
 - Схема планируемых границ функциональных зон. Прилагается
 - Карта границ населенного пункта. Прилагается.
- 2) В графические материалы включить следующее:
 - Карта (план) границ населенного пункта города Кирово-Чепецк Кировской области. Прилагается 3 листа.



Лист 1 из 3

Лист 1 из 3

Схема расположения сетей



Лист 1 из 3
ИЗДАНИЕ: 2014 г.
ИЗДАТЕЛЬ: ООО "НИИ "Водоканал"
ИЗДАНИЕ: 2014 г.
ИЗДАТЕЛЬ: ООО "НИИ "Водоканал"
ИЗДАНИЕ: 2014 г.
ИЗДАТЕЛЬ: ООО "НИИ "Водоканал"

