



**АДМИНИСТРАЦИЯ МУНИЦИПАЛЬНОГО ОБРАЗОВАНИЯ  
«ГОРОД КИРОВО-ЧЕПЕЦК»  
КИРОВСКОЙ ОБЛАСТИ**

**ПОСТАНОВЛЕНИЕ**

30.09.2019

№ 1338

г. Кирово-Чепецк

**Об установлении границ прилегающей территории  
для целей благоустройства**

Руководствуясь Федеральным законом от 06.10.2003 № 131-ФЗ «Об общих принципах организации местного самоуправления в Российской Федерации», Законом Кировской области от 03.12.2018 № 197-ЗО «О порядке определения границ прилегающих территорий для целей благоустройства в Кировской области», Уставом муниципального образования «Город Кирово-Чепецк» Кировской области, Правилами благоустройства территории муниципального образования «Город Кирово-Чепецк» Кировской области, утвержденными решением Кирово-Чепецкой городской Думы от 25.07.2018 № 9/48, администрация муниципального образования «Город Кирово-Чепецк» Кировской области **ПОСТАНОВЛЯЕТ:**

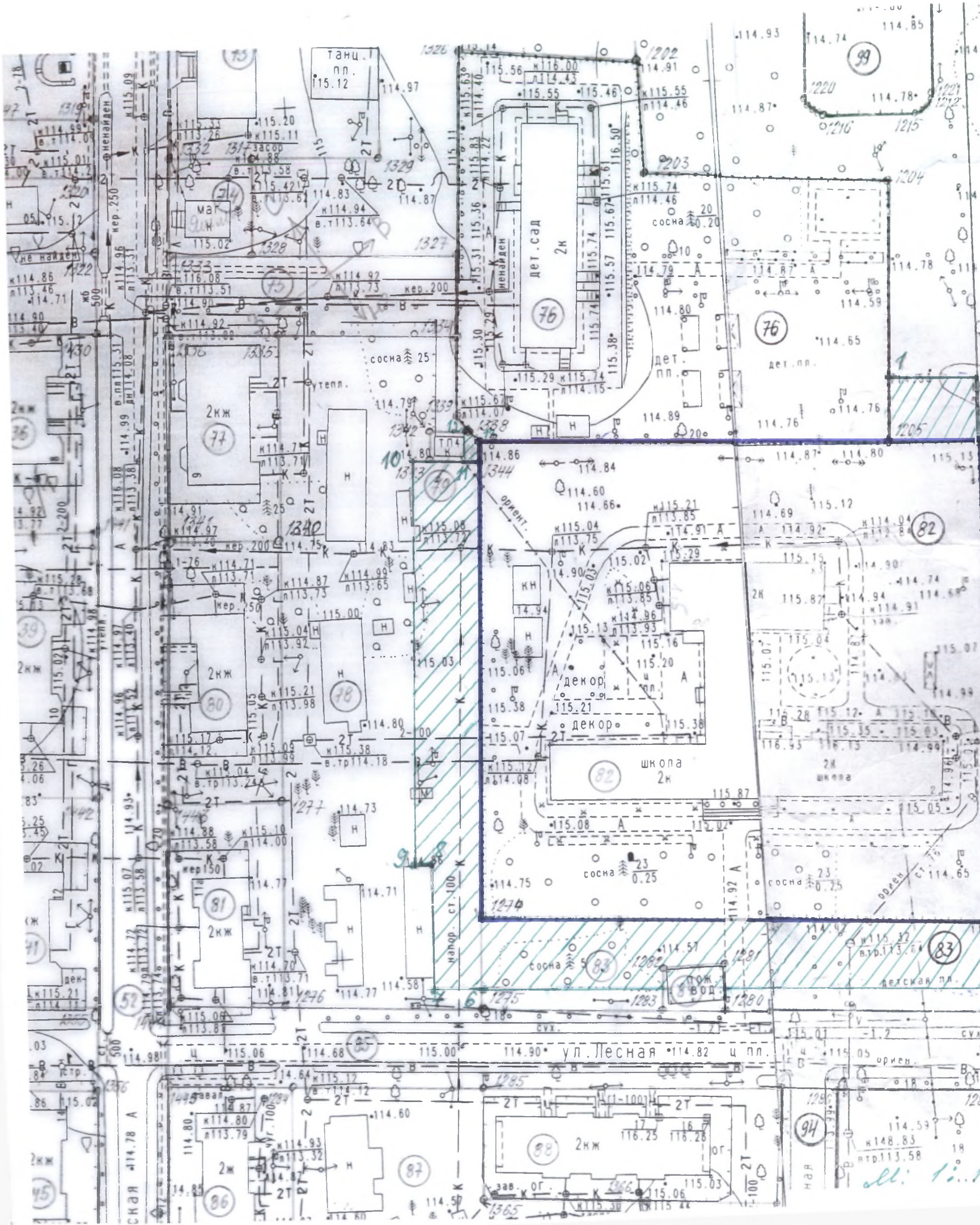
1. Утвердить схему границ прилегающей территории для нежилого здания, расположенного на земельном участке с кадастровым номером 43:12:000109:309, местоположение (адрес): Российская Федерация, Кировская обл., г. Кирово-Чепецк, мкр Каринторф, ул. Лесная, дом 8а.

2. Отделу организационного обеспечения администрации муниципального образования «Город Кирово-Чепецк» Кировской области (Колегова И.В.) опубликовать настоящее постановление в порядке, установленном для официального опубликования муниципальных правовых актов, иной официальной информации.

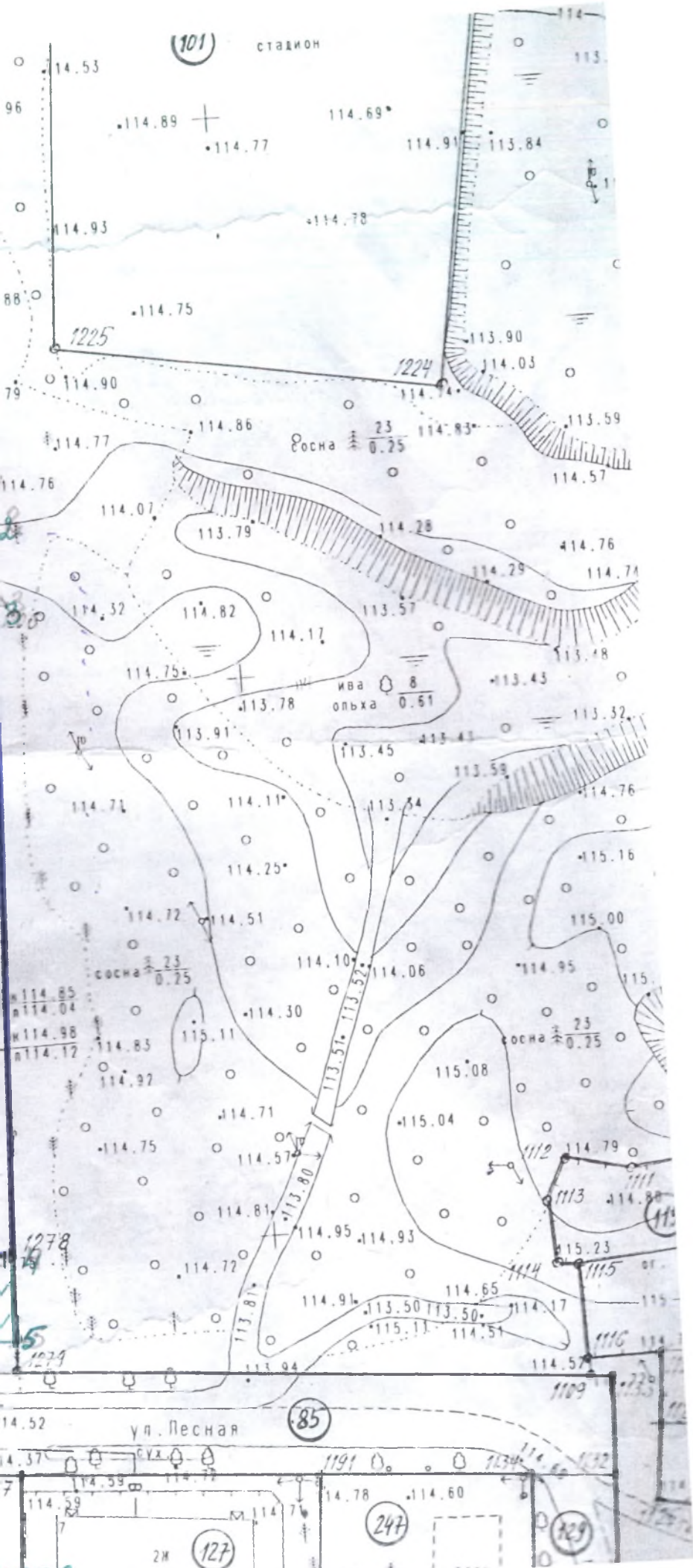
3. Муниципальному казенному учреждению «Центр бюджетного обслуживания» города Кирово-Чепецка Кировской области (Карманов Т.В.) разместить настоящее постановление на официальном сайте муниципального образования «Город Кирово-Чепецк» Кировской области.

Глава администрации  
муниципального образования  
«Город Кирово-Чепецк»  
Кировской области

М.А. Шинкарёв



101 СТАДИОН



м. 6 см - 10.20.

## ФОРМА СХЕМЫ ГРАНИЦ ПРИЛЕГАЮЩЕЙ ТЕРРИТОРИИ

Утверждена

(наименование документа  
об утверждении, включая наименование  
органа местного самоуправления,  
принявшего решение об утверждении  
схемы)  
от 30.09.2019 № 1338

Схема границ прилегающей территории 43:12:000109:309  
(условный номер) \_\_\_\_\_

1. Местоположение прилегающей территории (адресные ориентиры)

Кировская обл., г. Кирово-Чепецк, мкр. Кармисторф  
ул. Лесная 8а

2. Кадастровый номер объекта, по отношению к которому устанавливается прилегающая территория (при наличии) 43:12:000109:309

3. Сведения о собственнике и (или) ином законном владельце здания, строения, сооружения, земельного участка, а также уполномоченном лице:

Муниципальное казенное общеобразовательное учреждение «Городской центр образования и культуры мкр. Кармисторф города К. Чепецка Кировской области»

4. Площадь прилегающей территории: 390 (кв. м)

5. Наличие объектов (в том числе благоустройства), расположенных на прилегающей территории с их описанием деревья, тропинки,

стеллаж с ПП, детские песочница (горка песчаная, карусель), спортивная площадка.

6. Описание характерных точек границ прилегающей территории (ориентиры для определения границ прилегающей территории по сторонам света и расстояния от объекта до границ прилегающей территории), координаты характерных точек границ (при их наличии)

- от м. 1 до 3 с Северо-вост. стороны - спорт. песочница (ширина 15 м)

- от м. 4-6 с южной стороны от ограды до канавы (ширина 15 м)

- от м. 7-8 с западной стороны ширина  $\approx 10$  до садов.

Графическая часть

- от м. 9-10 с Северо-зап. стороны (ширина 12-15 м) до садов

- от м. 11-12 с С-З стороны до каменного сооружения ширина  $\approx 5$  м