



Агентство
по развитию моногородов
Кировской области

Моногород Кирово-Чепецк



Информация о моногороде



Промышленность



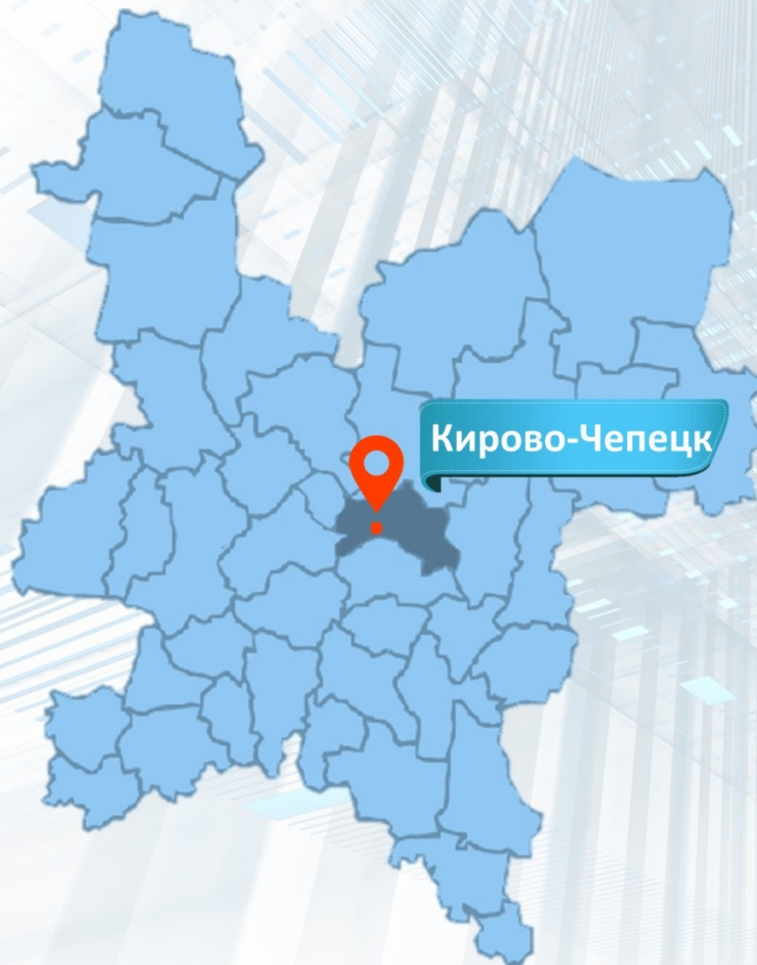
Перспективные сферы деятельности



Инвестору



Контакты



#территория_инвестиций

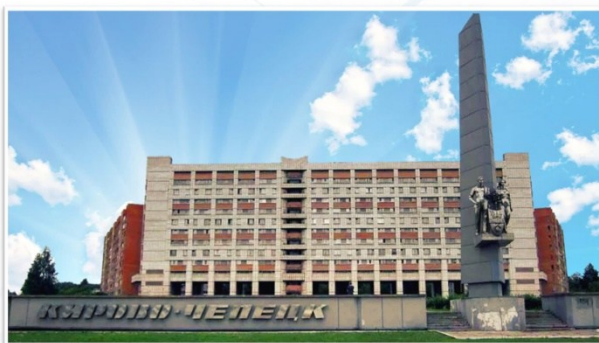


Агентство
по развитию моногородов
Кировской области

Кирово-Чепецк



Информация о моногороде:



Площадь моногорода – 53,37 кв. км

Численность населения – 68 588 человек

Расположен в центре Кировской области

В 40 км от областного центра, г. Киров

Граничит с шестью районами Кировской области



Железнодорожное
сообщение -
станция «Чепецкая»
Горьковской
железной дороги
станция «Лянгасово»
(узловая сортировочная)
в 45 км



Расстояние до крупных
городов РФ:
г. Москва - 992 км
г. Казань - 416 км
г. Ижевск - 367 км
г. Киров - 40 км
г. Йошкар-Ола - 328 км
г. Нижний Новгород - 600 км
г. Уфа - 708 км



До аэропорта
в г. Кирове – 59 км
в г. Казани – 437 км

#территория_инвестиций



Агентство
по развитию моногородов
Кировской области

Кирово-Чепецк



Промышленность:

Производство минеральных
удобрений

Производство фторполимеров и
фторированных смазок

Пищевая промышленность

Производство резиновых и
пластмассовых изделий



#территория_инвестиций

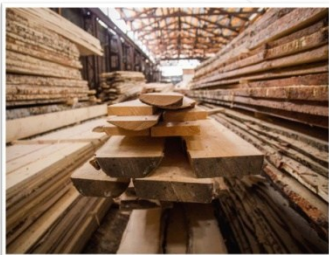


Агентство
по развитию моногородов
Кировской области

Кирово-Чепецк



Перспективные сферы деятельности:



Переработка древесины



Производство ПЭТ тары



Производство
научоёмких
медицинских изделий



Химическая
промышленность



Производство мебели

#территория_инвестиций

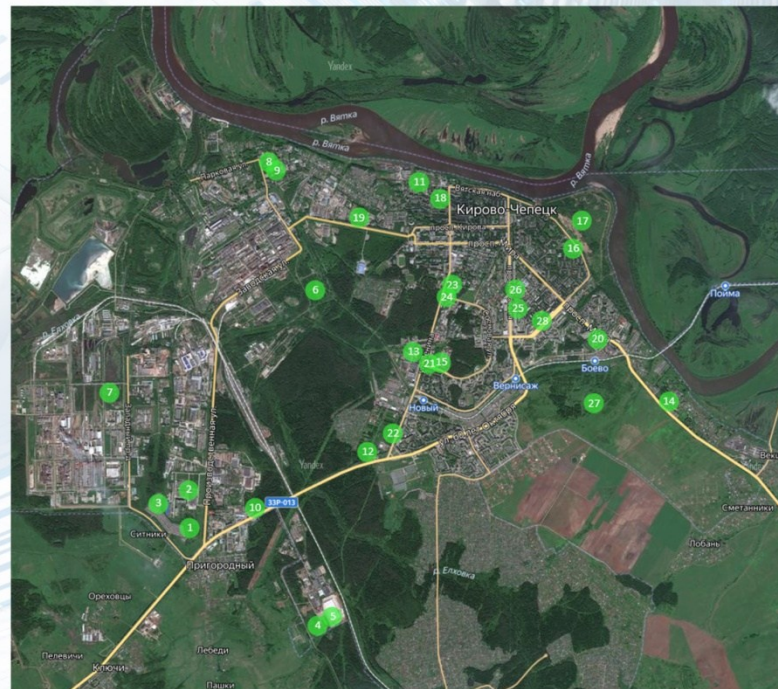


Инвестору:

На территории моногорода находится **26 актуальных инвестиционных площадок:**

- Предлагаемые инвестиционные площадки

- 1 – 43:42:000042:840
- 2 – 43:42:000042:518
- 3 – 43:42:000042:2066
- 4 – 43:42:000053:4322
- 5 – 43:42:000067 (границы земельного участка не определены)
- 6 – 43:42:000023 (границы земельного участка не определены)
- 7 – 43:42:000019:70
- 8 – 43:42:000012:26
- 9 – 43:42:000013:260
- 10 – 43:42:000043:127
- 11 – 43:42:000028:166
- 12 – 43:42:000060:153
- 13 – 43:42:000047 (границы земельного участка не определены)
- 14 – 43:42:000072:401
- 15 – 43:42:300057:1331
- 16 – 43:42:000055 (границы земельного участка не определены)
- 17 – 43:42:300056 (границы земельного участка не определены)
- 18 – 43:42:000031:94
- 19 – 43:42:000026:620
- 20 – 43:42:300057:52
- 21 – 43:42:000060:68
- 22 – 43:42:000051:85
- 23 – 43:42:000051:86
- 24 – 43:42:000053 (границы земельного участка не определены)
- 25 – 43:42:000053:2829
- 26 – 43:42:300071 (границы земельного участка не определены)





Агентство
по развитию моногородов
Кировской области

Кирово-Чепецк



Контакты:

Муниципальное образование «Город Кирово-Чепецк»
613040, г. Кирово-Чепецк, ул. Первомайская, д. 6

Савина Елена Михайловна

глава муниципального образования
«Город Кирово-Чепецк»

8(83361) 4-51-06

glavakhduma@mail.ru

Администрация г. Кирово-Чепецка

613040, г. Кирово-Чепецк, ул. Первомайская, д. 6

Мохов Владислав Геннадьевич

глава администрации
муниципального образования
«Город Кирово-Чепецк»

8(83361) 4-50-50

admchep@mail.ru



<http://www.k4gorod.ru/>



<https://vk.com/monogorodk4>

КОГКУ «Агентство по развитию моногородов Кировской области»
610001, Россия, г. Киров, ул. Комсомольская, 10

Ягафарова Эльвира Вакифовна

Директор

8(8332) 22-10-77, armko43@mail.ru



https://vk.com/club_armko

Инвестируйте в моногород Кирово-Чепецк!

Инвестируйте в Кировскую область!