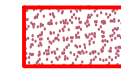


План благоустройства дворовой территории

Общие сведения

- Перечень видов работ по благоустройству:
 - ремонт проезжей части - 779,2 м²;
 - установка скамеек бетонных со спинкой - 8 шт.

Условные обозначения



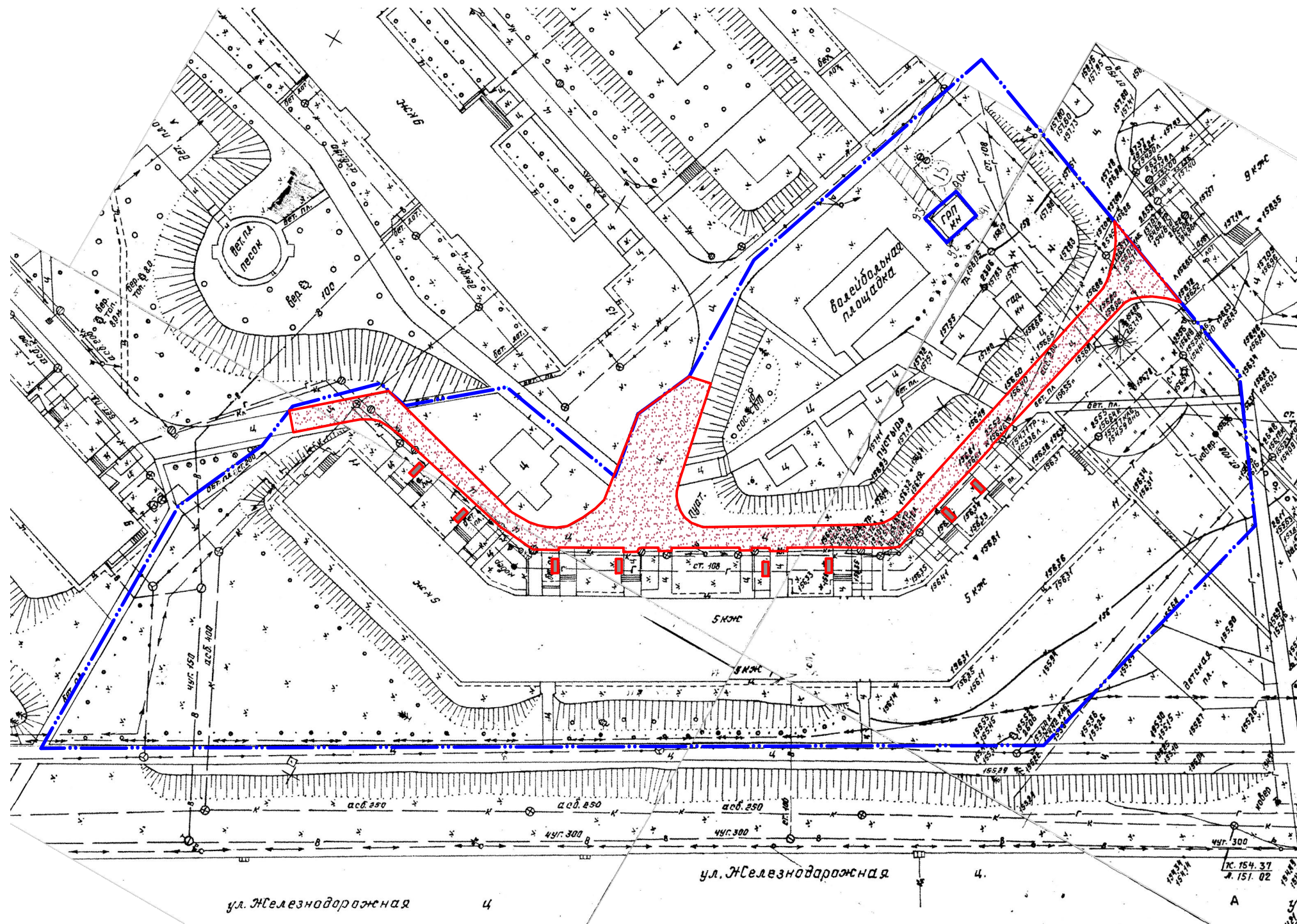
- ремонт проезжей части.



- граница придомовой территории.



- скамейка бетонная со спинкой.



						Дизайн-проект благоустройства дворовой территории многоквартирного дома по адресу: г. Кирово-Чепецк, ул. Алексея Некрасова, д. 11		
Изм.	Кол.	Лист	№ док	Подпись	Дата	Стадия	Лист	Листов
Разраб.								
Проб.						Э	1	1
План благоустройства дворовой территории условные обозначения, общие сведения								