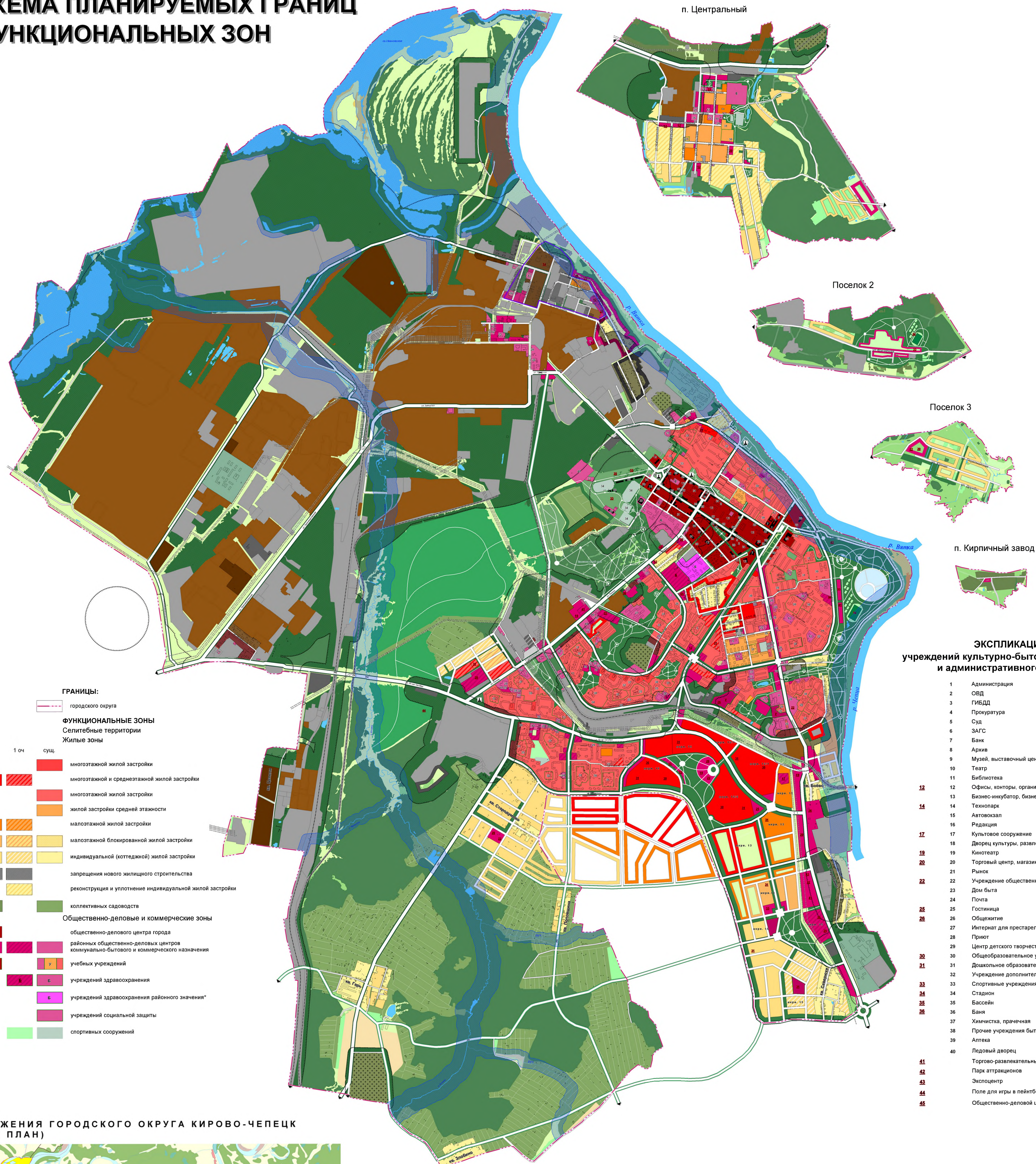




# ГОРОДСКОЙ ОКРУГ КИРОВО-ЧЕПЕЦК ГЕНЕРАЛЬНЫЙ ПЛАН

## СХЕМА ПЛАНИРУЕМЫХ ГРАНИЦ ФУНКЦИОНАЛЬНЫХ ЗОН



### ЭКСПЛИКАЦИЯ учреждений культурно-бытового обслуживания и административного назначения

- 1 Администрация
- 2 ОВД
- 3 ГИБДД
- 4 Прокуратура
- 5 Суд
- 6 ЗАГС
- 7 Банк
- 8 Архив
- 9 Музей, выставочный центр
- 10 Театр
- 11 Библиотека
- 12
- 13
- 14
- 15
- 16
- 17
- 18
- 19
- 20
- 21
- 22
- 23
- 24
- 25
- 26
- 27
- 28
- 29
- 30
- 31
- 32
- 33
- 34
- 35
- 36
- 37
- 38
- 39
- 40
- 41
- 42
- 43
- 44
- 45

### ГРАНИЦЫ:

городского округа

### ФУНКЦИОНАЛЬНЫЕ ЗОНЫ

#### Селитебные территории

#### Жилые зоны

- персп.\* PC 1 оч. суц.
- многоэтажной жилой застройки
- многоэтажной и среднеэтажной жилой застройки
- многоэтажной жилой застройки
- жилой застройки средней этажности
- малозэтажной жилой застройки
- малозэтажной блокированной жилой застройки
- индивидуальной (коттеджной) жилой застройки
- запрещения нового жилищного строительства
- реконструкция и уплотнение индивидуальной жилой застройки
- коллективных садоводств
- Общественно-деловые и коммерческие зоны**
- общественно-делового центра города
- районных общественно-деловых центров коммунально-бытового и коммерческого назначения
- учебных учреждений
- учреждений здравоохранения
- учреждений здравоохранения районного значения\*
- учреждений социальной защиты
- спортивных сооружений

### СХЕМА РАСПОЛОЖЕНИЯ ГОРОДСКОГО ОКРУГА КИРОВО-ЧЕПЕЦК (СИТУАЦИОННЫЙ ПЛАН)



- персп.\* PC 1 оч. суц.
- Рекреационные территории**
- городских лесов
- зеленых насаждений общего пользования
- лесопарков
- пляжей, зон отдыха
- благоустройство и озеленение набережной
- Сельскохозяйственные территории**
- пашен
- лугов
- Производственные территории**
- промышленных предприятий
- коммунально-складских организаций
- технопарка
- Специального назначения**
- кладбищ
- озеленение санитарно-защитных зон

- персп.\* PC 1 оч. суц.
- Транспортной инфраструктуры**
- железных дорог
- магистралей городского значения
- магистралей районного значения
- улиц в жилой застройке
- основных проездов
- основные мосты и путепроводы
- автомобильных стоянок
- Инженерной инфраструктуры**
- ЛЭП регионального значения\*
- Зоны с особыми условиями использования территории**
- санитарно-защитные зоны
- водоохранные зоны
- Прочие территории**
- незастроенные территории
- Прочие объекты**
- стелы, монумент

		МИНИСТЕРСТВО REGIONALNOY ИМУЩЕСТВЕННОЙ ПОЛИТИКИ И ДЕМОГРАФИИ РОССИЙСКОЙ ФЕДЕРАЦИИ ФЕДЕРАЛЬНОЕ АГЕНТСТВО ПО ТЕХНИЧЕСКОМУ РЕГУЛИРОВАНИЮ И ТЕХНИЧЕСКОМУ НАУЧНО-ИССЛЕДОВАТЕЛЬСКОМУ И ПРОЕКТИРОВАНИЮ <b>ИНСТИТУТ УРБАНИСТИКИ</b>
АРХИТЕКТУРНО-ПЛАНИРОВОЧНАЯ МАСТЕРСКАЯ №2		
ОБЪЕКТ НАИМЕНОВАНИЕ ЧЕРТЕЖА ЗАДАНИЕ ПРОЕКТИРОВАНИЯ ГОРОДСКОЕ РАЙОННО-МУНИЦИПАЛЬНОЕ АДМИНИСТРАТИВНО-ТЕРРИТОРИАЛЬНОЕ УПРАВЛЕНИЕ ГОРОДСКОЕ РАЙОННО-МУНИЦИПАЛЬНОЕ АДМИНИСТРАТИВНО-ТЕРРИТОРИАЛЬНОЕ УПРАВЛЕНИЕ ГОРОДСКОЕ РАЙОННО-МУНИЦИПАЛЬНОЕ АДМИНИСТРАТИВНО-ТЕРРИТОРИАЛЬНОЕ УПРАВЛЕНИЕ ГОРОДСКОЕ РАЙОННО-МУНИЦИПАЛЬНОЕ АДМИНИСТРАТИВНО-ТЕРРИТОРИАЛЬНОЕ УПРАВЛЕНИЕ ГОРОДСКОЕ РАЙОННО-МУНИЦИПАЛЬНОЕ АДМИНИСТРАТИВНО-ТЕРРИТОРИАЛЬНОЕ УПРАВЛЕНИЕ	СИСТЕМА ПЛАНИРУЕМЫХ ГРАНИЦ ФУНКЦИОНАЛЬНЫХ ЗОН	№№: № 49/96-НЧ В.А. ШТИНЦОВ И.Е. ПРИЩАЛОВА Д.В. ШАЛОДИНА Г.В. АКИВА М.А. БАРИНА