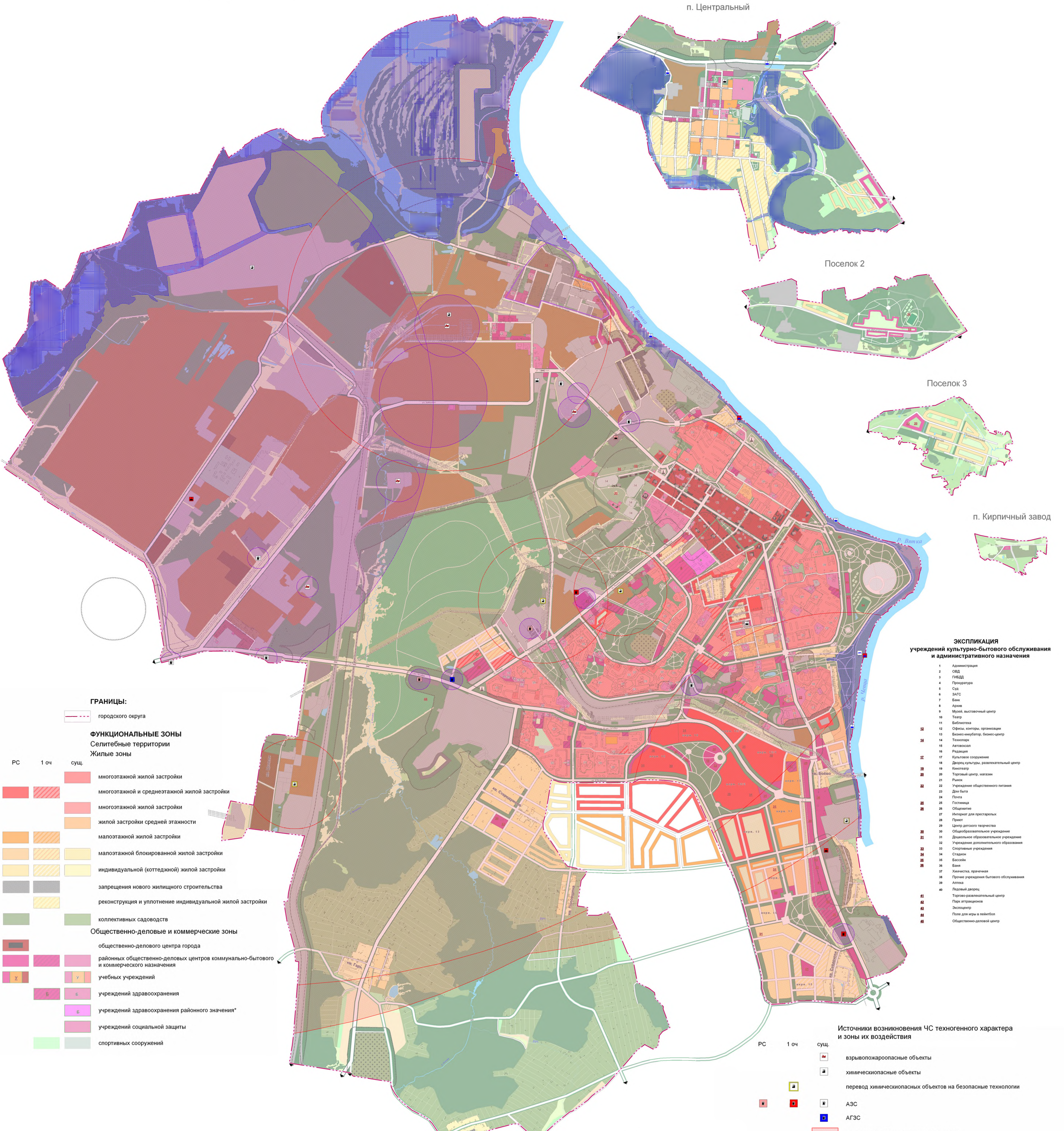


# ГОРОДСКОЙ ОКРУГ КИРОВО-ЧЕПЕЦК ГЕНЕРАЛЬНЫЙ ПЛАН

## СХЕМА ГРАНИЦ ТЕРРИТОРИЙ, ПОДВЕРЖЕННЫХ РИСКУ ВОЗНИКНОВЕНИЯ ЧРЕЗВЫЧАЙНЫХ СИТУАЦИЙ ПРИРОДНОГО И ТЕХНОГЕННОГО ХАРАКТЕРА И ВОЗДЕЙСТВИЯ ИХ ПОСЛЕДСТВИЙ



- ГРАНИЦЫ:**
- городского округа
- ФУНКЦИОНАЛЬНЫЕ ЗОНЫ**  
Селитенные территории
- Жилые зоны**
- персп.\* РС 1 оч. сущ.
  - многоэтажной жилой застройки
  - многоэтажной и среднеэтажной жилой застройки
  - многоэтажной жилой застройки
  - жилой застройки средней этажности
  - малоэтажной жилой застройки
  - малоэтажной блокированной жилой застройки
  - индивидуальной (коттеджной) жилой застройки
  - запрещения нового жилищного строительства
  - реконструкция и уплотнение индивидуальной жилой застройки
  - коллективных садоводств
- Общественно-деловые и коммерческие зоны**
- общественно-делового центра города
  - районных общественно-деловых центров коммунально-бытового и коммерческого назначения
  - учебных учреждений
  - учреждений здравоохранения
  - учреждений здравоохранения районного значения\*
  - учреждений социальной защиты
  - спортивных сооружений

- ЭКСПЛИКАЦИЯ**  
учреждений культурно-бытового обслуживания и административного назначения
- Администрация
  - ОБД
  - ГИБДД
  - Прокуратура
  - Суд
  - ЗАГС
  - Банк
  - Архив
  - Музей, выставочный центр
  - Театр
  - Библиотека
  - ОБС, клубы, организации
  - Бизнес-инкубатор, бизнес-центр
  - Телецентр
  - Автосалон
  - Ресторан
  - Креативное пространство
  - Дворец культуры, развлекательный центр
  - Кинотеатр
  - Торговый центр, магазины
  - Рынок
  - Учреждение дополнительного образования
  - Двор быта
  - Площа
  - Гостиница
  - Общественный
  - Интернет для престарелых
  - Проект
  - Центр детского творчества
  - Общественное учреждение
  - Дополнительное образовательное учреждение
  - Учреждение дополнительного образования
  - Спортивные учреждения
  - Стадион
  - Бассейн
  - Бассейн
  - Химическая, прачечная
  - Прочие учреждения бытового обслуживания
  - Аллея
  - Лесной дворец
  - Территориально-развлекательный центр
  - Площ. аттракционов
  - Экологический
  - Площ. для игры в мини-футбол
  - Общественно-деловой центр

- Источники возникновения ЧС техногенного характера и зоны их воздействия**
- персп.\* РС 1 оч. сущ.
  - взрывопожароопасные объекты
  - химическоопасные объекты
  - перевод химическоопасных объектов на безопасные технологии
  - АЗС
  - АГЭС
  - зона возможного химического заражения
  - зона возможного поражения при аварии на взрывопожароопасных объектах
  - зона затопления паводком 1% обеспеченности
- Объекты размещения сил РСЧС**
- пожарные части
  - спасательная станция
  - пожарные пирсы
- Инженерной инфраструктуры**
- ЛЭП регионального значения\*
- Зоны с особыми условиями использования территории**
- санитарно-защитные зоны
  - Прочие территории
  - незастроенные территории
- Прочие объекты**
- стела, монумент

### СХЕМА РАСПОЛОЖЕНИЯ ГОРОДСКОГО ОКРУГА КИРОВО-ЧЕПЕЦК (СИТУАЦИОННЫЙ ПЛАН)



- Рекреационные территории**
- персп.\* РС 1 оч. сущ.
  - городских лесов
  - зеленых насаждений общего пользования
  - лесопарков
  - пляжей, зон отдыха
  - благоустройство и озеленение набережной
- Сельскохозяйственные территории**
- пашен
  - огородов
  - лугов
- Производственные территории**
- промышленных предприятий
  - коммунально-складских организаций
  - технопарка
- Специального назначения**
- кладбищ
  - озеленение санитарно-защитных зон
- Транспортной инфраструктуры**
- железных дорог
  - магистралей городского значения
  - магистралей районного значения
  - улиц в жилой застройке
  - основных проездов
  - основные мосты и тупиковые
  - автомобильных стоянок

МИНИСТЕРСТВО РЕГИОНАЛЬНОГО РАЗВИТИЯ РОССИЙСКОЙ ФЕДЕРАЦИИ НАУЧНО-ИССЛЕДОВАТЕЛЬСКИЙ И ПРОЕКТНЫЙ <b>ИНСТИТУТ УРБАНИСТИКИ</b> АРХИТЕКТУРНО-ПЛАНИРОВОЧНАЯ МАСТЕРСКАЯ №2		
ОБЪЕКТ МУНИЦИПАЛЬНОЕ ОБЩЕСТВЕННОЕ УЧРЕЖДЕНИЕ "Город Кирово-Чепецк"	ИВ. № 4999 ИС	
ДИРЕКТОР ИНСТИТУТА ПРОФЕССОР, ДОКТОР УРБАНИСТИКИ ГОЛОВНОЙ АРХИТЕКТУР И ИНСТИТУТА ДОКТОР УРБАНИСТИКИ, РС ГОЛОВНОЙ ПРОЕКТОР ИНСТИТУТА ДОКТОР УРБАНИСТИКИ ПРОЕКТОР-АРХИТЕКТУРНО-ПЛАНИРОВОЧНОЙ МАСТЕРСКОЙ №2 ДОКТОР УРБАНИСТИКИ ГЛАВНЫЙ АРХИТЕКТУР ПРОЕКТА РУКОВОДИТЕЛЬ ПРОЕКТА	В.А. ШИТРИНСКИЙ И.Е. ПИЩЕВНИКОВА Д.К. ШАВАКИНА Г.В. АЗБЕВА М.А. ЛАРЬКИНА	