



МУНИЦИПАЛЬНОЕ ОБРАЗОВАНИЕ "ГОРОД КИРОВО-ЧЕПЕЦК"

ГЕНЕРАЛЬНЫЙ ПЛАН

Карта функциональных зон, совмещенная с картой границ населенных пунктов, входящих в состав городского округа

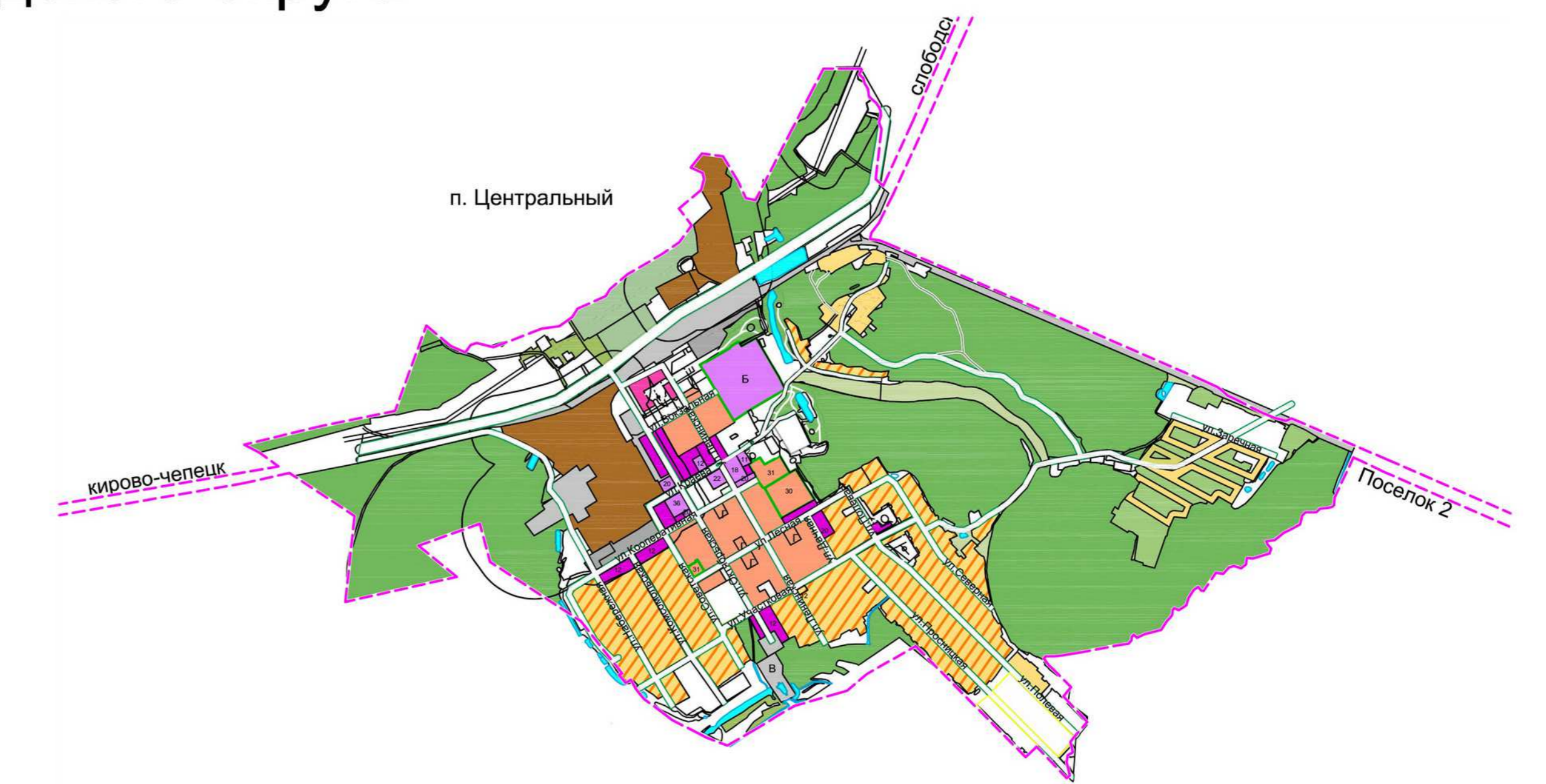
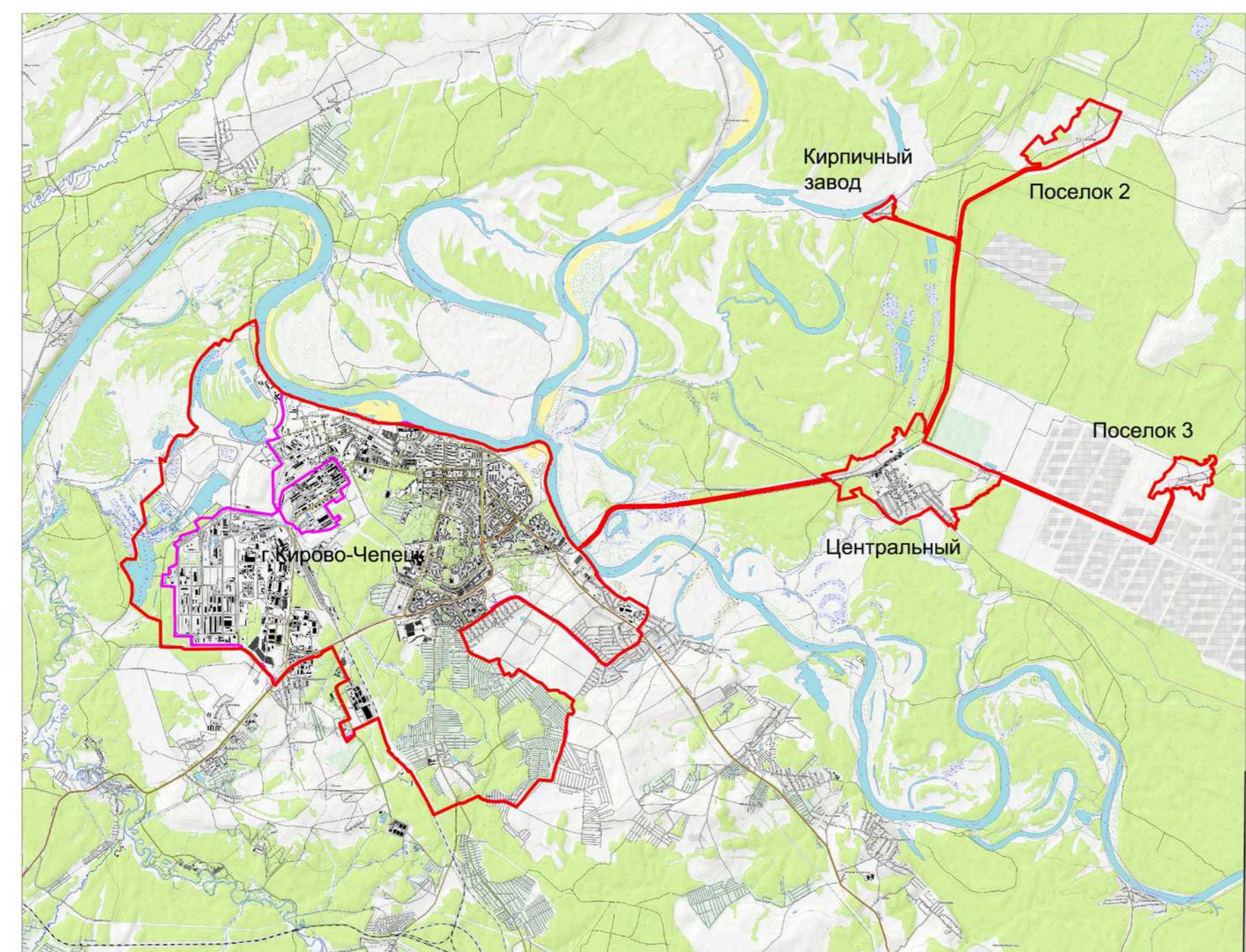


Схема расположения границ городского округа "Город Кирово-Чепецк"



ЭКСПЛИКАЦИЯ учреждений культурно-бытового обслуживания и административного назначения

- 1 Администрация
- 2 ОВД
- 3 ГИБДД
- 4 Прокуратура
- 5 Суд
- 6 ЗАГС
- 7 Банк
- 8 Архив
- 9 Музей, выставочный центр
- 10 Театр
- 11 Библиотека
- 12 Офисы, конторы, организации
- 13 Бизнес-инкубатор, бизнес-центр
- 14 Технопарк
- 15 Автовокзал
- 16 Радиация
- 17 Культурное сооружение
- 18 Дворец культуры, развлекательный центр
- 19 Кинотеатр
- 20 Торговый центр, магазин
- 21 Рынок
- 22 Учреждение общественного питания
- 23 Дом быта
- 24 Почта
- 25 Гостиница
- 26 Общежитие
- 27 Интернат для престарелых
- 28 Приют
- 29 Центр детского творчества
- 30 Общеобразовательное учреждение
- 31 Дошкольное образовательное учреждение
- 32 Учреждение дополнительного образования
- 33 Спортивные учреждения
- 34 Стадион
- 35 Бассейн
- 36 Баня
- 37 Химчистка, прачечная
- 38 Прочие учреждения бытового обслуживания
- 39 Аптека
- 40 Ледовый дворец
- 41 Торгово-развлекательный центр
- 42 Парк аттракционов
- 43 Экспоцентр
- 44 Поле для игры в пейнтбол
- 45 Общественно-деловой центр

- Границы:**
- городского округа
 - населенного пункта
- Функциональные зоны**
- Селитебные территории**
- Жилые зоны**
- персп. РС 1 оч. суц.
 - многоэтажной жилой застройки
 - многоэтажной и среднеэтажной жилой застройки
 - многоэтажной жилой застройки
 - жилой застройки средней этажности
 - малоэтажной жилой застройки
 - малоэтажной блокированной жилой застройки
 - индивидуальной (коттеджной) жилой застройки (1 - 3 этажа)
 - запрещения нового жилищного строительства
 - реконструкции и уплотнение индивидуальной жилой застройки
 - коллективных садоводств
- Общественно-деловые и коммерческие зоны**
- общественно-делового центра города
 - районных общественно-деловых центров
 - коммунально-бытового и коммерческого назначения
 - учебных учреждений
 - учреждений здравоохранения
 - учреждений здравоохранения районного назначения
 - учреждений социальной защиты
 - спортивных сооружений
- Рекреационные территории**
- городских лесов
 - зеленых насаждений общего пользования
 - лесопарков
 - пляжей, зон отдыха
 - благоустройства и озеленения набережной
- Сельскохозяйственные территории**
- пашен
 - лугов
- Производственные территории**
- промышленных предприятий
 - коммунально-складских организаций
 - технопарка
- Специального назначения**
- кладбищ
 - озеленение санитарно-защитных зон
- Транспортной инфраструктуры**
- железных дорог
 - магистралей городского значения
 - магистралей районного значения
 - улиц в жилой застройке
 - основных проездов
 - основные мосты и путепроводы
 - автомобильные стоянки
- Инженерной инфраструктуры**
- ЛОП Регионального значения
- Зоны с особыми условиями использования территории**
- санитарно-защитные зоны
 - водоохранные зоны