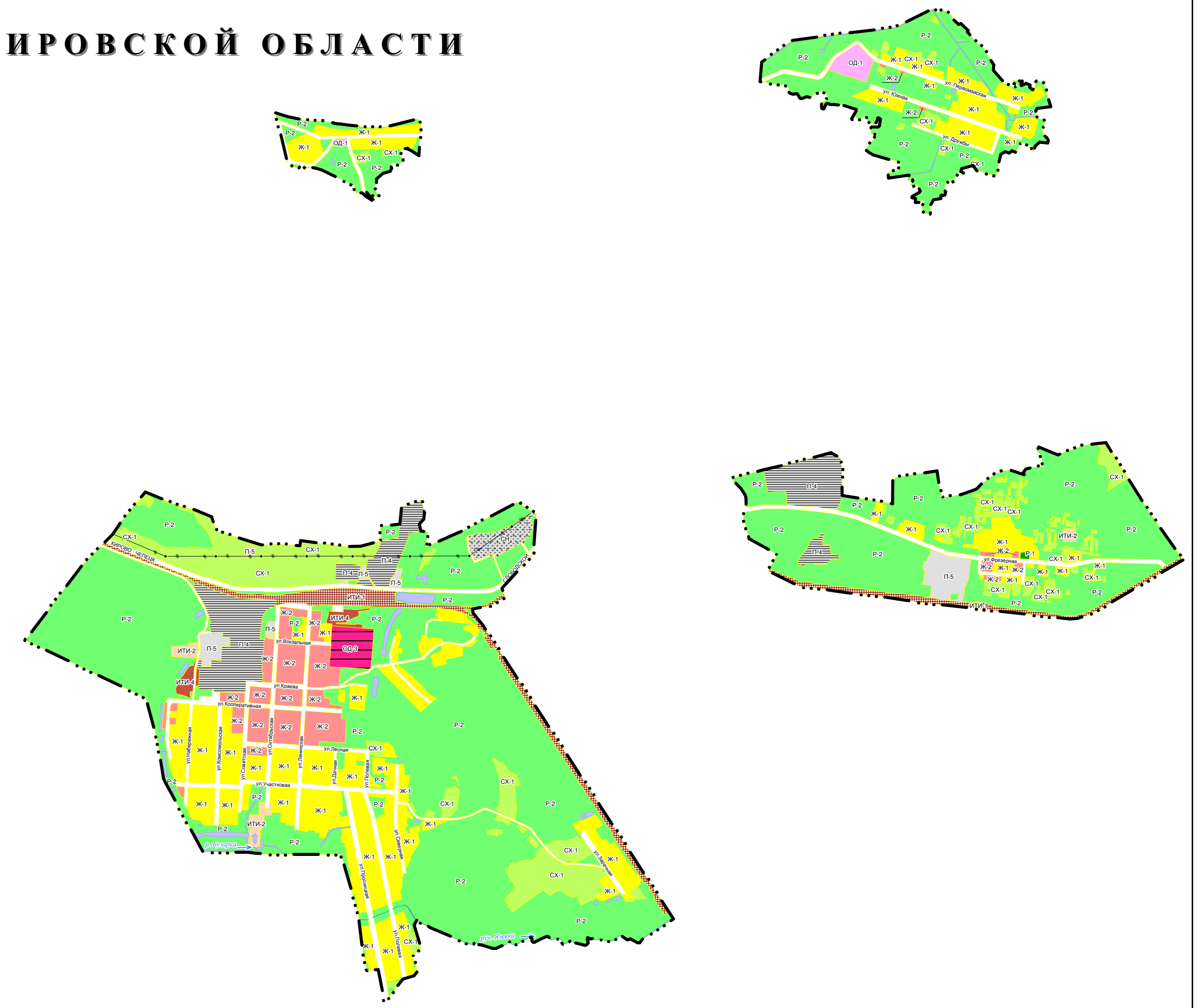
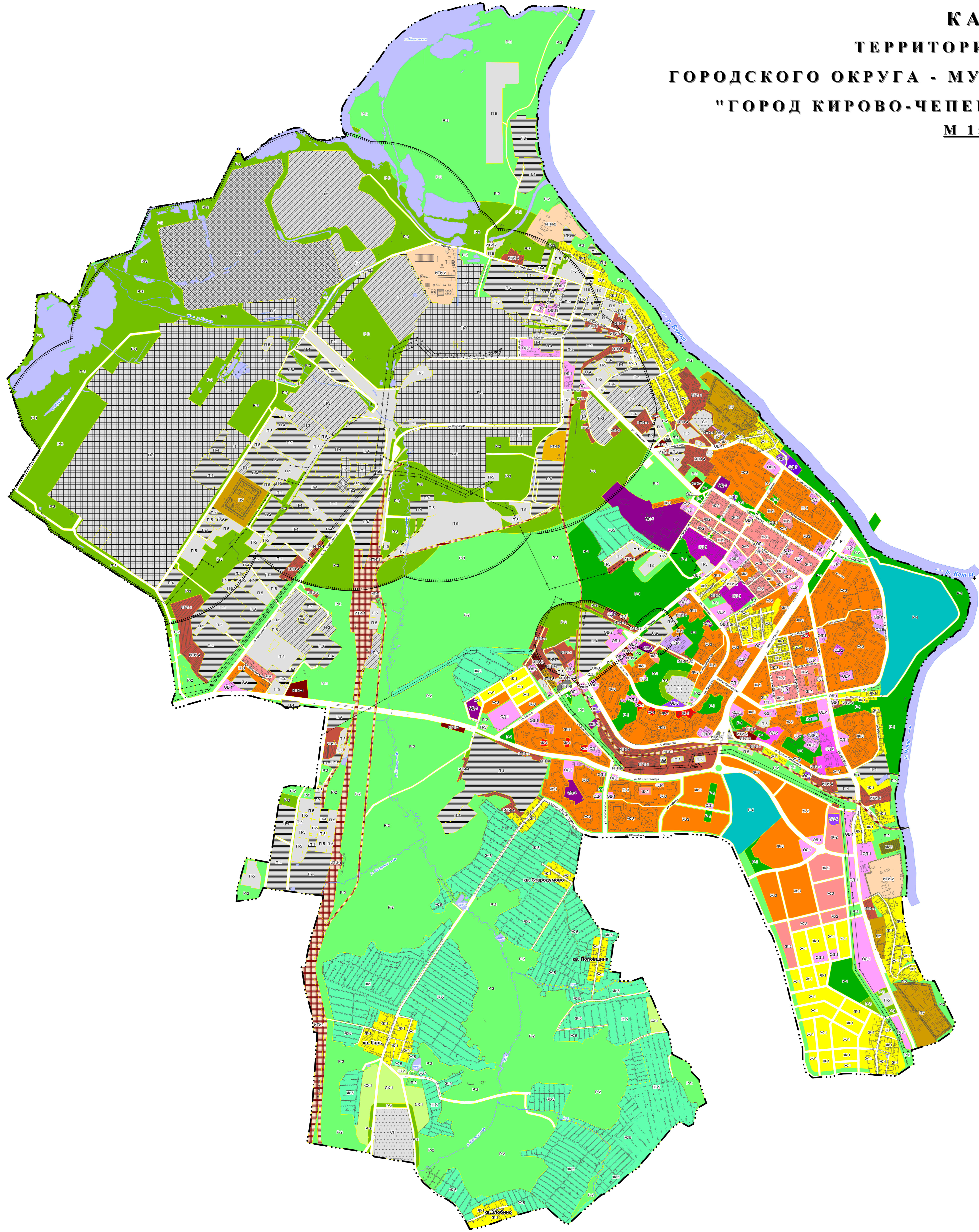


**КАРТА
ТЕРРИТОРИАЛЬНЫХ ЗОН
ГОРОДСКОГО ОКРУГА - МУНИЦИПАЛЬНОЕ ОБРАЗОВАНИЕ
"ГОРОД КИРОВО-ЧЕПЕЦК" КИРОВСКОЙ ОБЛАСТИ
М 1:10000**



Условные обозначения

- Территориальные зоны**
- Жилые зоны**
- Ж-1. Зона застройки индивидуальными жилыми домами (отдельно стоящими и блокированными)
 - Ж-2. Зона застройки малоэтажными жилыми домами (многоквартирными до 4-х этажей)
 - Ж-3. Зона застройки средэтажными и многоэтажными жилыми домами (до 7-этажей)
 - Ж-4. Зона застройки многоэтажными жилыми домами (более 7-этажей)
 - Ж-5. Зона садово-дачной застройки
 - Ж-6. Зона овощных кладовок
- Общественно-деловые зоны**
- ОД-1. Зона делового, общественного и коммерческого назначения
 - ОД-2. Зона объектов профессионального образования
 - ОД-3. Зона объектов здравоохранения
 - ОД-4. Зона открытых сооружений
 - ОД-5. Зона объектов социального и коммерциально-бытового назначения
 - ОД-6. Зона объектов культурного назначения
 - ОД-7. Зона объектов историко-культурного и эстетического значения
- Производственные зоны**
- П-1. Зона предприятий I класса опасности
 - П-2. Зона предприятий II класса опасности
 - П-3. Зона предприятий III класса опасности
 - П-4. Зона предприятий IV класса опасности
 - П-5. Зона предприятий V класса опасности
- Зоны транспортной и инженерной инфраструктуры**
- ИТИ-1. Зона инженерного транспорта
 - ИТИ-2. Зона инженерных сооружений
 - ИТИ-3. Зона автомобильного транспорта
 - ИТИ-4. Зона кооперативных капитальных гаражей личного автотранспорта
 - ИТИ-5. Зона кооперативных временных гаражей личного автотранспорта
 - ИТИ-6. Зона открытых охраняемых автозащиток
- Рекреационные зоны**
- Р-1. Зона городских парков, скверов, бульваров и набережных
 - Р-2. Зона рекреационных ландшафтов
 - Р-3. Зона озеленения СЗЗ
 - Р-4. Зона универсальных спортивно-зрелищных комплексов
- Зоны сельскохозяйственного использования**
- СХ-1. Зона сельскохозяйственного использования
- Зона специального назначения**
- СН. Зона специального назначения
- Зона пенитенциарных учреждений**
- ПУ. Зона пенитенциарных учреждений
- Территории общего пользования, не входящие в территориальные зоны**
- Территории, занятые водными объектами
 - Территории, занятые улицами, проездами, автомобильными дорогами местного значения
 - Границы города Кирова-Чепецка
 - Санитарно-защитная зона (расчётная) предприятий

ИЗДАТЕЛЬСТВО "КАРТА" МОСКВА

		КВН 14-0172.1-01			
		Правила использования и застройки городского округа - муниципального образования "Город Кирово-Чепецк" Кировской области			
Имя	Фамилия	Имя	Фамилия	Имя	Фамилия
Иван	Иванов	Петр	Петров	Сергей	Сергеев
Сод. проект	Утверд.	Дата	Подп.	Дата	Подп.
		Карта градостроительного зонирования			
		Карта территориальных зон			
		М 1:10000			
		ОАО "Кировводстрой"			