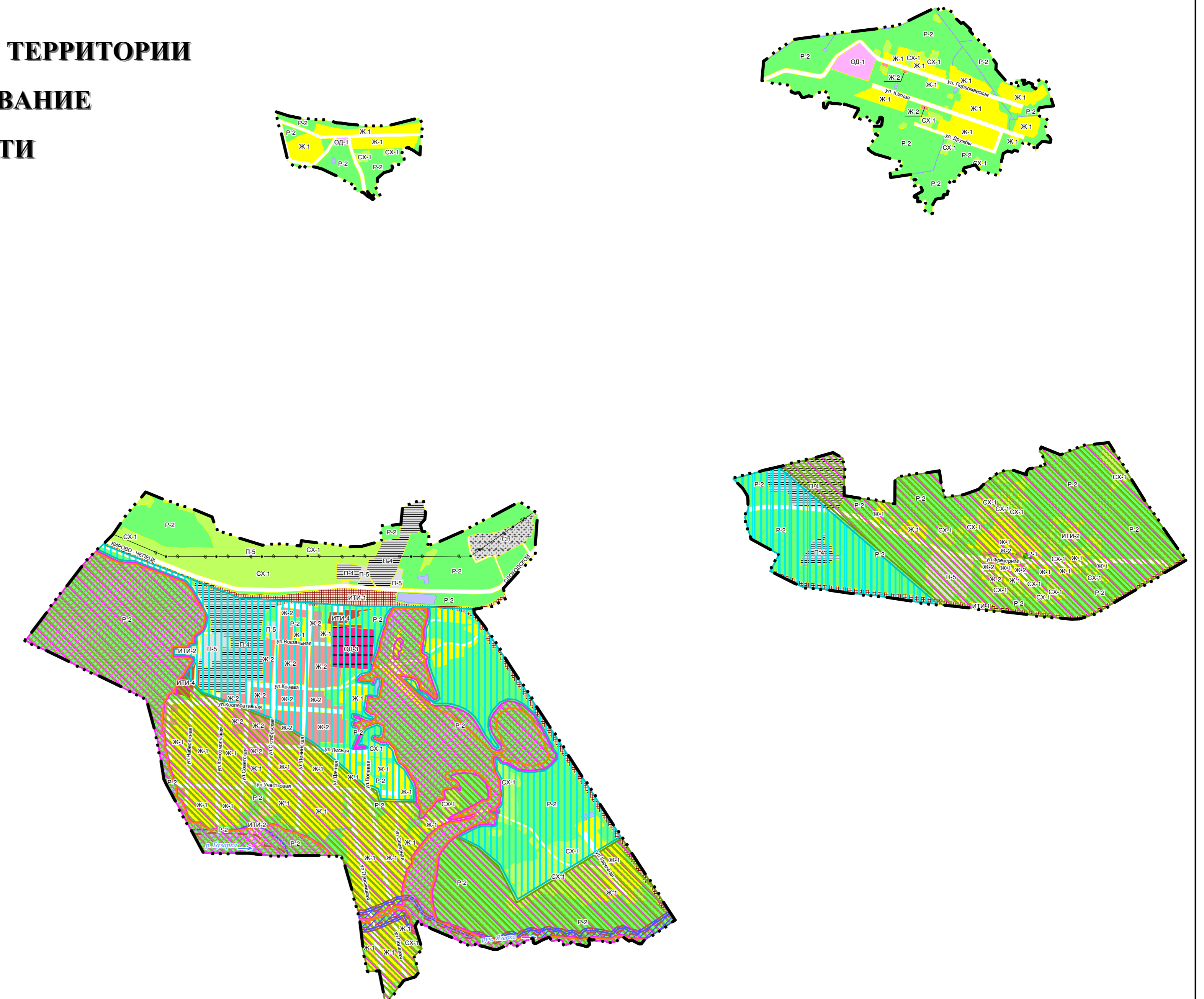
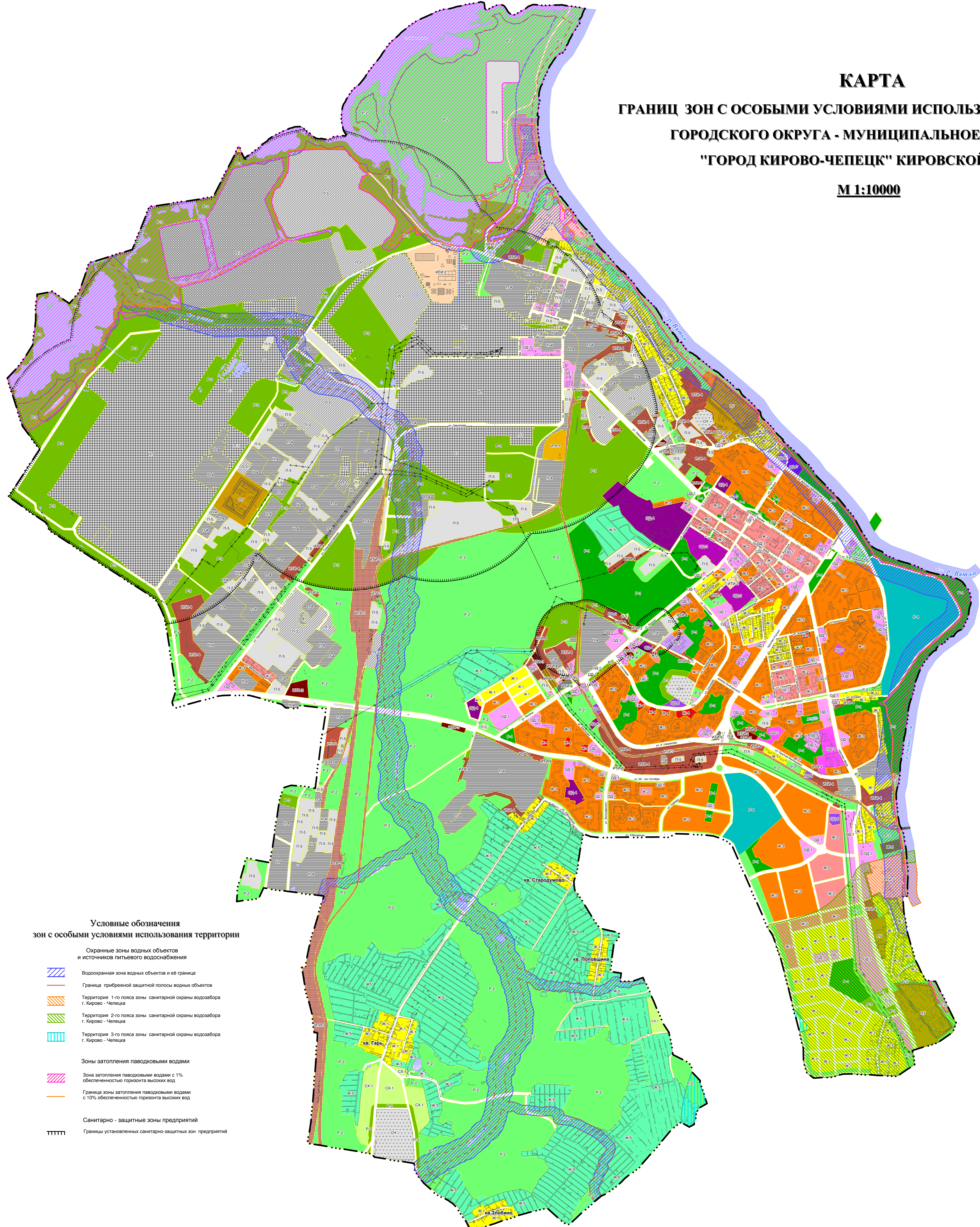


# КАРТА ГРАНИЦ ЗОН С ОСОБЫМИ УСЛОВИЯМИ ИСПОЛЬЗОВАНИЯ ТЕРРИТОРИИ ГОРОДСКОГО ОКРУГА - МУНИЦИПАЛЬНОЕ ОБРАЗОВАНИЕ "ГОРОД КИРОВО-ЧЕПЕЦК" КИРОВСКОЙ ОБЛАСТИ

**М 1:10000**



- Условные обозначения зон с особыми условиями использования территории**
- Охранная зона водных объектов и источников питьевого водоснабжения
  - Граница прибрежной защитной полосы водных объектов
  - Территория 1-го пояса зоны санитарной охраны водозабора г. Кирово - Чепецка
  - Территория 2-го пояса зоны санитарной охраны водозабора г. Кирово - Чепецка
  - Территория 3-го пояса зоны санитарной охраны водозабора г. Кирово - Чепецка
  - Зоны затопления паводковыми водами
  - Зона затопления паводковыми водами с 1% обеспеченностью горизонта высоких вод
  - Граница зоны затопления паводковыми водами с 10% обеспеченностью горизонта высоких вод
  - Санитарно - защитные зоны предприятий
  - Границы установленных санитарно-защитных зон предприятий

- Условные обозначения**
- Территориальные зоны**
- Жилые зоны**
- Ж - 1. Зона застройки индивидуальными жилыми домами (отдельно стоящими и блочными)
  - Ж - 2. Зона застройки многоквартирными жилыми домами (многоэтажными до 4-х этажей)
  - Ж - 3. Зона застройки средэтажными и многоквартирными жилыми домами (3 - 5 этажей)
  - Ж - 4. Зона застройки многоквартирными жилыми домами (более 5 этажей)
  - Ж - 5. Зона сараев - дачной застройки
  - Ж - 6. Зона ооющих кладовок
- Общественно-деловые зоны**
- ОД - 1. Зона делового, общественного и коммерческого назначения
  - ОД - 2. Зона объектов профессионального образования
  - ОД - 3. Зона объектов здравоохранения
  - ОД - 4. Зона спортивных сооружений
  - ОД - 5. Зона объектов социального и коммунально - бытового назначения
  - ОД - 6. Зона культурных объектов и сооружений
  - ОД - 7. Зона объектов историко-культурного и эстетического значения
- Производственные зоны**
- П - 1. Зона предприятий I класса опасности
  - П - 2. Зона предприятий II класса опасности
  - П - 3. Зона предприятий III класса опасности
  - П - 4. Зона предприятий IV класса опасности
  - П - 5. Зона предприятий V класса опасности
- Зоны транспортной и инженерной инфраструктуры**
- ИТИ - 1. Зона железнодорожного транспорта
  - ИТИ - 2. Зона инженерных сооружений
  - ИТИ - 3. Зона автомобильного транспорта
  - ИТИ - 4. Зона колоративных автотранспортных средств
  - ИТИ - 5. Зона колоративных автотранспортных средств
  - ИТИ - 6. Зона открытых охраняемых автостоянок
- Рекреационные зоны**
- Р - 1. Зона городских парков, скверов, бульваров и набережных
  - Р - 2. Зона рекреационных ландшафтов
  - Р - 3. Зона озеленения СЗЗ
  - Р - 4. Зона универсальных спортивно - рекреационных комплексов
- Зоны сельскохозяйственного использования**
- СХ - 1. Зона сельскохозяйственного использования
- Зона специального назначения**
- СН. Зона специального назначения
- Зона пенитенциарных учреждений**
- ПУ. Зона пенитенциарных учреждений
- Территории общего пользования, не входящие в территориальные зоны**
- Территории, занятые водными объектами
  - Территории, занятые улицами, проездами, автомобильными дорогами местного значения
  - Граница города Кирово-Чепецка

С - 13 - 142									
Правила использования и застройки городского округа - муниципального образования "Город Кирово - Чепецк" Кировской области									
Имя	Фамилия	Имя	Фамилия	Имя	Фамилия	Имя	Фамилия	Имя	Фамилия
Имя	Фамилия	Имя	Фамилия	Имя	Фамилия	Имя	Фамилия	Имя	Фамилия
Карта градостроительного зонирования									
Карта зон с особыми условиями использования территории									
М 1:10000									
ОАО "Кировводстрой"									