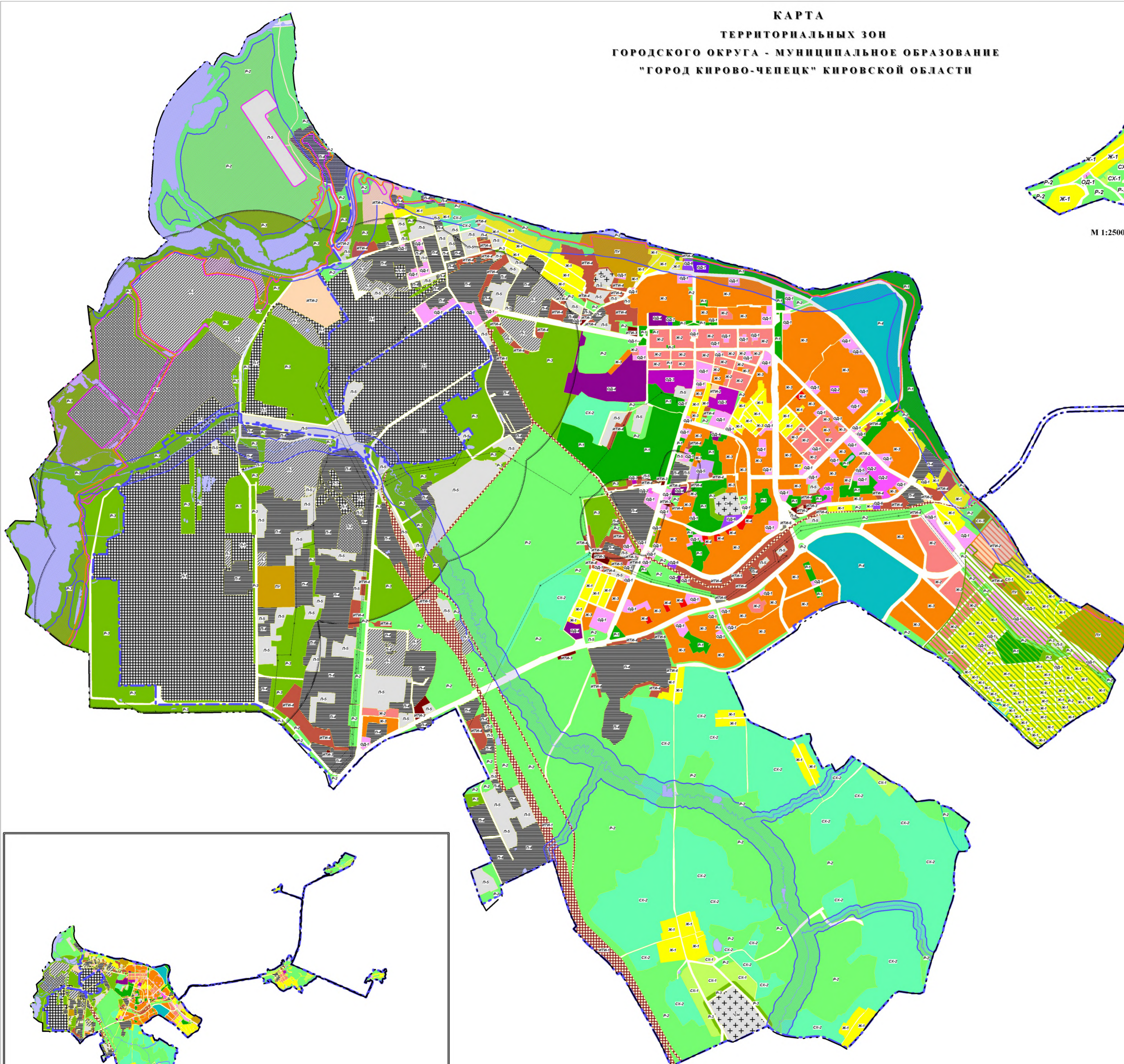
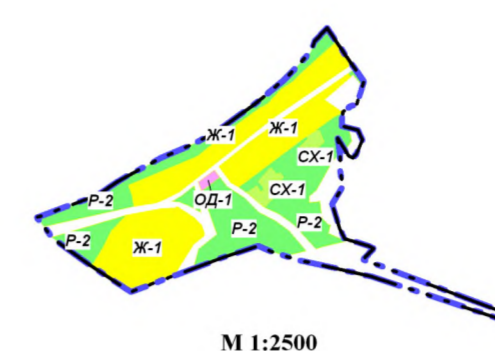


**КАРТА  
ТЕРРИТОРИАЛЬНЫХ ЗОН  
ГОРОДСКОГО ОКРУГА - МУНИЦИПАЛЬНОЕ ОБРАЗОВАНИЕ  
"ГОРОД КИРОВО-ЧЕПЕЦ" КИРОВСКОЙ ОБЛАСТИ**



M 1:70000

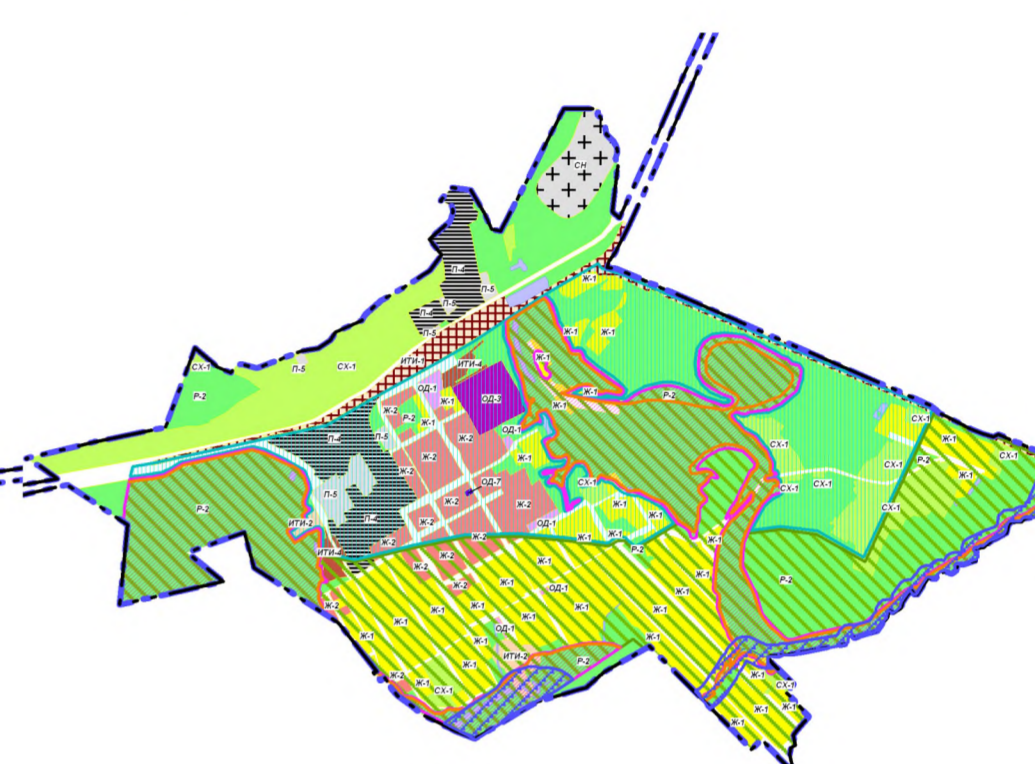
M 1:38000



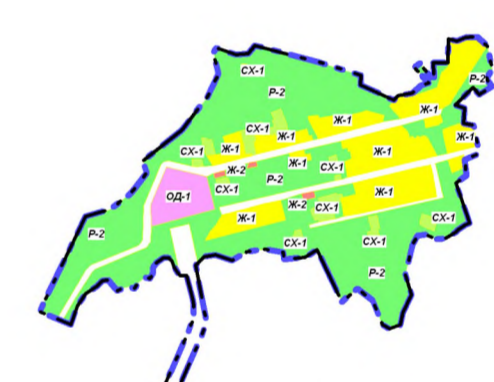
M 1:2500



M 1:5500



M 1:9300



M 1:4500

**Условные обозначения**

- Территориальные зоны**
- Жилые зоны**
- Ж-1 Зона малотальной жилой застройки (усадьбинный тип)
  - Ж-2 Зона малотальной многоэтажной застройки
  - Ж-3 Зона среднеэтажной и многоэтажной жилой застройки
  - Ж-4 Зона многоэтажной жилой застройки (высотная застройка)
- Общественно-деловые зоны**
- ОД-1 Зона делового, общественного и коммерческого назначения
  - ОД-2 Зона объектов профессионального образования
  - ОД-3 Зона объектов здравоохранения
  - ОД-4 Зона спортивных сооружений
  - ОД-5 Зона объектов социального и коммунально-бытового назначения
  - ОД-6 Зона культурных объектов и сооружений
  - ОД-7 Зона историко-культурного и исторического значения
- Производственные зоны**
- П-1 Зона предприятий II класса опасности
  - П-2 Зона предприятий III класса опасности
  - П-3 Зона предприятий IV класса опасности
  - П-4 Зона предприятий V класса опасности
  - П-5 Зона предприятий VI класса опасности
- Зоны транспортной и инженерной инфраструктуры**
- ИТИ-1 Зона железнодорожного транспорта и инфраструктуры
  - ИТИ-2 Зона инженерно-телекоммуникационных сооружений
  - ИТИ-3 Зона автомобильного транспорта и инфраструктуры
  - ИТИ-4 Зона автомобильных специальных паркингов личного автотранспорта
  - ИТИ-5 Зона инженерных временных границ паркингов личного автотранспорта
  - ИТИ-6 Зона открытых паркингов автотранспорта
- Рекреационные зоны**
- Р-1 Зона городских парков, бульваров и набережных
  - Р-2 Зона рекреационных ландшафтов
  - Р-3 Зона озеленения санитарно-защитной зоны (СЗЗ)
  - Р-4 Зона универсальных спортивных - рекреационных комплексов
- Зоны сельскохозяйственного использования**
- СК-1 Зона сельскохозяйственного использования
  - СК-2 Зона садово-дачной застройки
  - СК-3 Зона овощных кладов
- Зона специального назначения**
- СН Зона специального назначения
- Зона пенитенциарных учреждений**
- ПУ Зона пенитенциарных учреждений
- Территории общего пользования, не входящие в территориальные зоны**
- Территории зеленых насаждений
  - Территории занятые водными объектами
  - Территории занятые улицами, проездами, автомобильными дорогами местного значения
  - Граница городского округа - муниципального образования "Город КирОВО-ЧЕПЕЦ" Кировской области
  - Граница населенного пункта - город КирОВО-ЧЕПЕЦ
  - Санитарно - защитная зона (расчетная) предприятий

**Условные обозначения зон с особыми условиями использования территории**

- Охраняемые зоны водных объектов и источников питьевого водоснабжения**
- Водоохранная зона водных объектов и ее граница
  - Территория 1-ого пояса зоны санитарной охраны водозабора г.КирОВО-ЧЕПЕЦ
  - Территория 2-ого пояса зоны санитарной охраны водозабора г.КирОВО-ЧЕПЕЦ
  - Территория 3-ого пояса зоны санитарной охраны водозабора г.КирОВО-ЧЕПЕЦ
- Зоны затопления паводковыми водами**
- Зона затопления паводковыми водами с 1% обеспеченностью горизонта высоты вод
  - Граница зоны затопления паводковыми водами с 10% обеспеченностью горизонта высоты вод

Принцип землепользования и застройки городского округа - муниципального образования "Город КирОВО-ЧЕПЕЦ" Кировской области					
Дни	Ек	Дни	Нач	Пан	Дни
Рк	Рк	Рк	Рк	Рк	Рк
Курт			Курт		
Генеральный директор			Генеральный директор		
Курт			Курт		
Курт			Курт		