

г. Кирово-Чепецк, мкр. Каринторф
ул. Фрезерная
(место составления акта)

29 ноября 2022 года
(дата составления акта)

АКТ ОСМОТРА
объекта инженерной инфраструктуры,
имеющего признаки бесхозяйного

ООО «Кировские Электрические сети» (далее – ООО «КИРЭС»)

(наименование муниципального унитарного предприятия города
Кирово-Чепецка либо организации города Кирово-Чепецка)

Администрация муниципального образования «Город Кирово-Чепецк»

Кировской области

администрации муниципального образования,
проводящих обследование)

N п/п	Наименование объекта	Местоположение	Границы участков	Характеристики			
				Год ввода в эксплуатацию	Протяженность / площадь/мощность	Диаметр, мм, тип, марка	Прочее
1	2	3	4	5	6	7	8
1.	Линия электропередач 0,4 кВ	г. Кирово-Чепецк, мкр.Каринторф, ул. Фрезерная, 2 поселок	Фидер 1 от ТП-9 100 кВА	1987	0,444	АС-16	10 опор ВЛ, провод марка АС стойка деревянная
2.	Линия электропередач 0,4 кВ	г. Кирово-Чепецк, мкр.Каринторф, ул. Фрезерная, 2 поселок	Фидер 2 от ТП-9 100 кВА	1987	0,864	АС-35/6,2, А-16	17 опор ВЛ, провод марка АС и А стойка деревянная

В результате осмотра установлено:

К ТП-9 (кирпичное здание) присоединены линии электропередач 0,4 кВ (2 фидера), питающие объекты, размещенные по ул. Фрезерной в мкр. Каринторф (местное название – 2 поселок). Объекты согласно акту технического состояния, составленного ООО «КИРЭС», в технически неудовлетворительном состоянии. Фонари уличного освещения на опорах отсутствуют.

Приложение:

1) Акты технического состояния объекта (фидер1, фидер 2).

(заключение комиссии, обследовавшей объект)

Заместитель начальника управления
муниципальным имуществом
администрации города Кирово-
Чепецка



Е.Н. Могилевская

Директор ООО «КИРЭС»



Д.В. Ефимов

(подпись комиссии с указанием Ф.И.О. (при наличии),
должности и наименования организации)

г. Кирово-Чепецк, мкр. Каринторф
ул. Фрезерная
(место составления акта)

01.09.2022 года

(дата составления акта)

АКТ
технического состояния объекта

ООО «Кировские электрические сети»

N п/п	Наименование объекта	Местоположение	Границы участков	Характеристики			
				Год ввода в эксплуатацию	Протяженность /площадь/мощность	Диаметр, мм, тип, марка	Прочее
1	2	3	4	5	6	7	8
1.	Линия электропередач 0,4 кВ	г. Кирово-Чепецк, мкр.Каринторф, ул. Фрезерная, 2 поселок	Фидер 1 от ТП-9 100 кВА		0,444	АС-16	10 опор ВЛ, провод марка АС стойка деревянная

1. Выявленные дефекты:

№	Наименование оборудования	Вид и характер дефекта	Меры по устранению	Примечание
1.	ВЛ-0,4 кВ ТП-9 ф.1 оп. №1-10	Отсутствие условных обозначений, нумерации опор, предупредительных плакатов.	Восстановить нумерацию, плакаты	
2.	ВЛ-0,4 кВ ТП-9 ф.1 оп. №1, 2,	Выход опоры из оси ВЛ	Выправка опоры	
3.	ВЛ-0,4 кВ ТП-9 ф.1 оп. №1-10	Загнивание деревянной стойки (опоры)	Замена стойки	
4.	ВЛ-0,4 кВ ТП-9 ф.1 оп. №1, 3, 10.	Загнивание и разрушение деревянного откоса стойки (опоры)	Замена откоса	
5.	ВЛ-0,4 кВ ТП-9 ф.1 оп. № 3, 4, 5, 6, 7, 8	Соединение проводов скруткой более 2-х на один пролет.	Замена провода	
6.	ВЛ-0,4 кВ ТП-9 ф.1 оп. № 7, 8, 9,	Наличие дерева, угрожающие падением на провода	Вырубка дерева	
7.	ВЛ-0,4 кВ ТП-9 ф.1 оп. № 2, 3, 4, 5,	Наличие кустарника	Вырубка кустарников	
8.	ВЛ-0,4 кВ ТП-9 ф.1 оп. №4	Обрыв проволок (обрыв двух проволок верхнего повива и более, вспучивание верхнего повива - "фонарь", "барашек" на проводе)	Вырезка дефектного участка и установка ремонтной вставки	

9.	ВЛ-0,4 кВ ТП-9 ф.1 оп. № 1, 2, 3, 6,	Искривление приставки. В качестве приставки для опоры применяется, железнодорожный рельс.	Замена приставки	
10.	ВЛ-0,4 кВ ТП-9 ф.1 оп. № 1, 2, 3, 6,	Ослабление бандажа	Подтяжка бандажа и выправка опоры	

2. Отклонение от НТД:

№	Отклонение (предписание)	Примечание
1	"Типовая инструкция по техническому обслуживанию и ремонту воздушных линий электропередачи напряжением 0,38 - 20 кВ с неизолированными проводами. РД 153-34.3-20.662-98"	
2	Приказ Минэнерго России от 19.06.2003 N 229 "Об утверждении Правил технической эксплуатации электрических станций и сетей Российской Федерации", разд. 5.7	
3	"Правила устройства электроустановок" седьмого издания (ПУЭ-7)	
4	СТО 70238424.29.240.20.001-2011 ВОЗДУШНЫЕ ЛИНИИ НАПРЯЖЕНИЕМ 0,4-20 КВ УСЛОВИЯ СОЗДАНИЯ НОРМЫ И ТРЕБОВАНИЯ	

Заключение комиссии:

Техническое состояние ВЛ-0,4 кВ ТП-9 ф.1, является **НЕУДОВЛЕТВОРИТЕЛЬНЫМ**.

Оценка технического состояния ВЛ-0,4 кВ ТП-9 ф.1, определена на основании выявленных дефектов, указанных в данном акте, и рассчитана в соответствии с РД 153-34.3-20.573-2001 Указания по учету и анализу в энергосистемах технического состояния в распределительных сетях напряжением 0,38-20 кВ с воздушными линиями электропередач.

Для безопасной эксплуатации ВЛ-0,4 кВ ТП-9 ф.1, и уменьшения вероятности отказа нормального режима работы ВЛ-0,4 кВ ТП-9 ф.1, требуется проведения работ, по устранению выявленных замечаний, указанных настоящим актом.

Фонари уличного освещения на опорах отсутствуют.

Приложение:

- 1) Однолинейная схема ВЛ-0,4 кВ ТП-9 ф.1 от ТП-9;
- 2) Фотографии технического состояния объектов.

Комиссия в составе:

Инженер-энергетик ООО "КИРЭС"

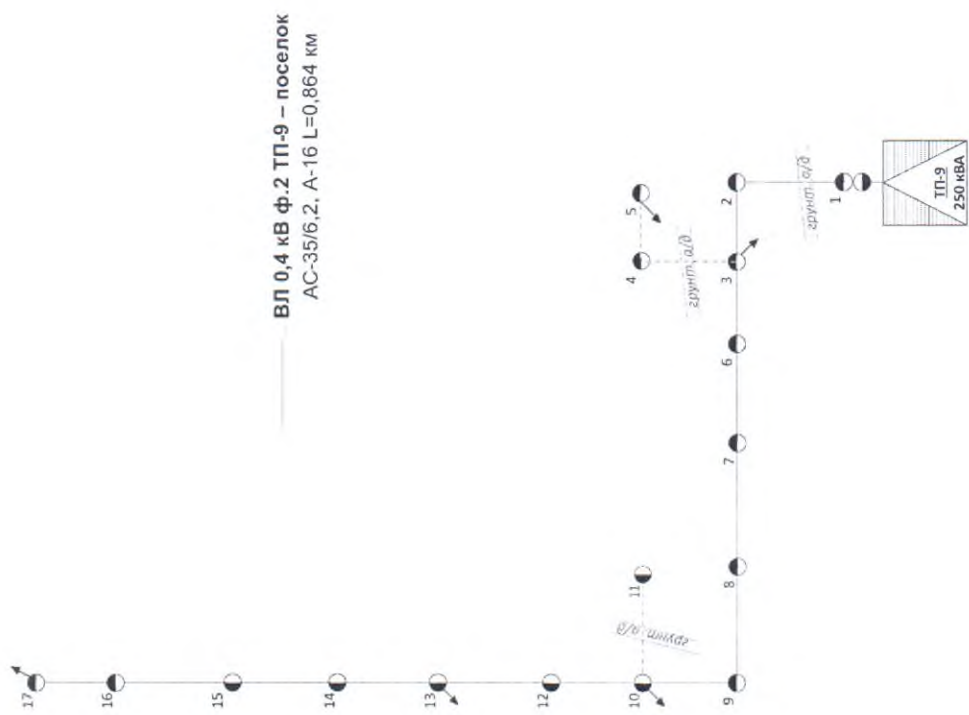
Главный инженер ООО "КИРЭС"

Директор ООО "КИРЭС"

В.И. Черкашин

А.А. Горшенин

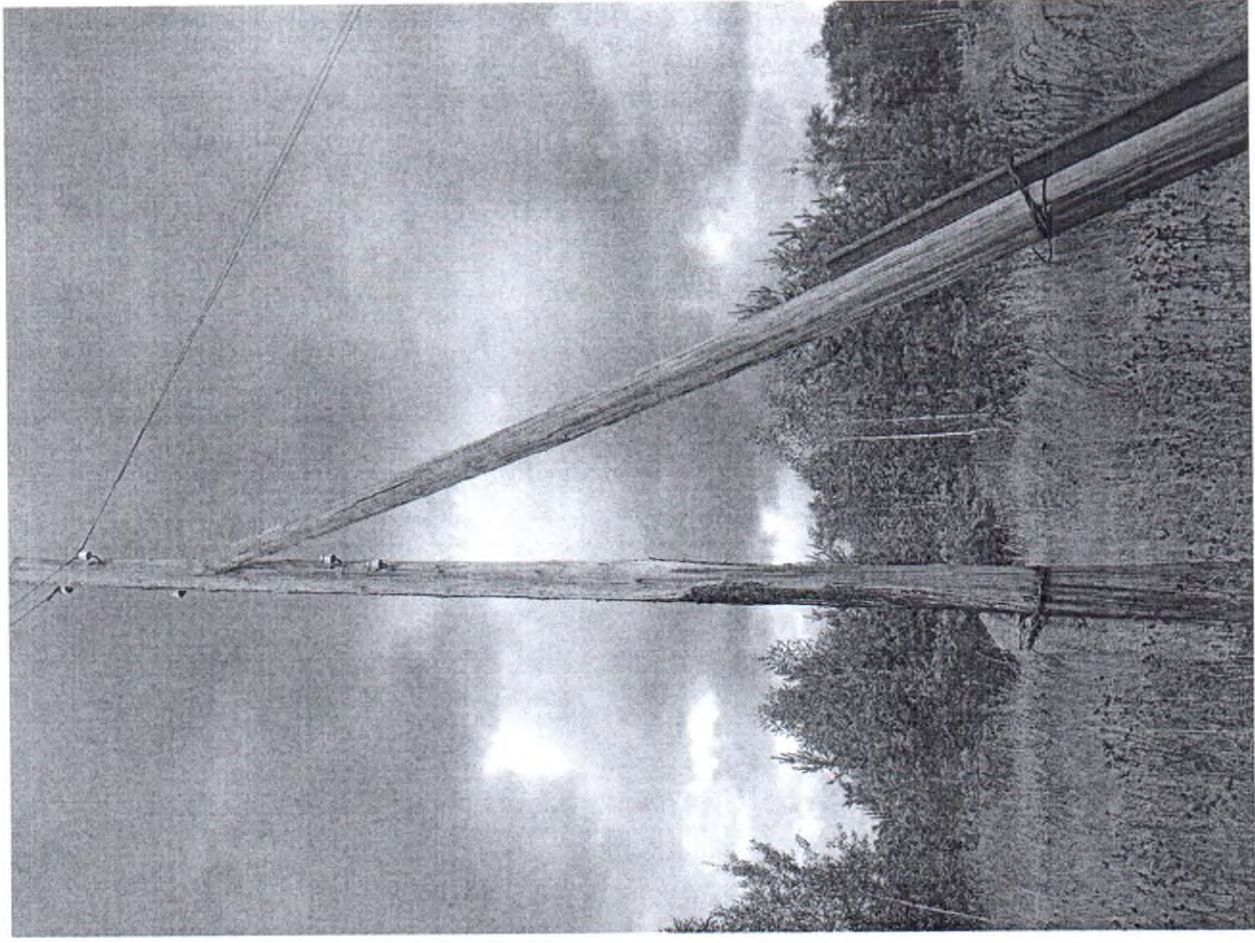
Д.В. Ефимов



Условные обозначения:
 — ф. 1, АС-35/6,2
 ф. 1, А-16
 Опора ВЛ с подкосом



ТП-9 фидер 1 опора 2



ТП-9 фидер 1 опора 3

г. Кирово-Чепецк, мкр. Каринторф
ул. Фрезерная
(место составления акта)

29.11.2022 года
(дата составления акта)

АКТ
технического состояния объекта

ООО «Кировские электрические сети»

(наименование муниципального унитарного предприятия города
Кирово-Чепецка либо организации города Кирово-Чепецка)

N п/п	Наименование объекта	Местоположение	Границы участков	Характеристики			
				Год ввода в эксплуатацию	Протяженность /площадь/мощность	Диаметр, мм, тип, марка	Прочее
1	2	3	4	5	6	7	8
1.	Линия электропередач 0,4 кВ	г. Кирово-Чепецк, мкр.Каринторф, ул. Фрезерная, 2 поселок	Фидер 2 от ТП-9 100 кВА		0,864	АС-35/6,2, А-16	17 опор ВЛ, провод марка АС и А стойка деревянная

1. Выявленные дефекты:

№	Наименование оборудования	Вид и характер дефекта	Меры по устранению	Примечание
1.	ВЛ-0,4 кВ ТП-9 ф.2 оп. №1-17	Отсутствие условных обозначений, нумерации опор, предупредительных плакатов.	Восстановить нумерацию, плакаты	
2.	ВЛ-0,4 кВ ТП-9 ф.2 оп. № 5, 7, 12, 16	Выход опоры из оси ВЛ	Выправка опоры	
3.	ВЛ-0,4 кВ ТП-9 ф.2 оп. №1-17	Загнивание деревянной стойки (опоры)	Замена стойки	
4.	ВЛ-0,4 кВ ТП-9 ф.2 оп. №1, 3, 10.	Загнивание и разрушение деревянного откоса стойки (опоры)	Замена откоса	
5.	ВЛ-0,4 кВ ТП-9 ф.2 оп. № 1, 2, 3, 4, 5, 6, 7, 8, 9, 10, 11, 12, 13, 14, 15, 16, 17	Соединение проводов скруткой более 2-х на один пролет.	Замена провода	
6.	ВЛ-0,4 кВ ТП-9 ф.1 оп. № 6, 9, 10, 13, 14, 15, 16	Наличие дерева, угрожающие падением на провода	Вырубка дерева	
7.	ВЛ-0,4 кВ ТП-9 ф.2 оп. № 6, 9, 10, 13, 14, 15, 16	Наличие кустарника	Вырубка кустарников	
8.	ВЛ-0,4 кВ ТП-9 ф.2 оп. №11	Обрыв проволок (обрыв двух проволок верхнего повива и более, вспучивание верхнего повива - "фонарь", "барашек" на проводе)	Вырезка дефектного участка и установка ремонтной вставки	

9.	ВЛ-0,4 кВ ТП-9 ф.2 оп. № 1, 2, 3, 6,	Искривление приставки, в качестве приставке применен (Ж/Д рельс)	Замена приставки	
10	ВЛ-0,4 кВ ТП-9 ф.2 оп. № 5, 7, 12, 16	Ослабление бандажа	Подтяжка бандажа и выправка опоры	

2. Отклонение от НТД:

№	Отклонение (предписание)	Примечание
1	"Типовая инструкция по техническому обслуживанию и ремонту воздушных линий электропередачи напряжением 0,38 - 20 кВ с неизолированными проводами. РД 153-34.3-20.662-98"	
2	Приказ Минэнерго России от 19.06.2003 N 229 "Об утверждении Правил технической эксплуатации электрических станций и сетей Российской Федерации", разд. 5.7	
3	"Правила устройства электроустановок" седьмого издания (ПУЭ-7)	
4	СТО 70238424.29.240.20.001-2011 ВОЗДУШНЫЕ ЛИНИИ НАПРЯЖЕНИЕМ 0,4-20 КВ УСЛОВИЯ СОЗДАНИЯ НОРМЫ И ТРЕБОВАНИЯ	

Заключение комиссии:

Техническое состояние ВЛ-0,4 кВ ТП-9 ф.2, является **НЕУДОВЛЕТВОРИТЕЛЬНЫМ**.

Оценка технического состояния ВЛ-0,4 кВ ТП-9 ф.2, определена на основании выявленных дефектов, указанных в данном акте, и рассчитана в соответствии с РД 153-34.3-20.573-2001 Указания по учету и анализу в энергосистемах технического состояния в распределительных сетях напряжением 0,38-20 кВ с воздушными линиями электропередач.

Для безопасной эксплуатации ВЛ-0,4 кВ ТП-9 ф.2, и уменьшения вероятности отказа нормального режима работы ВЛ-0,4 кВ ТП-9 ф.2, требуется проведения работ, по устранению выявленных замечаний, указанных настоящим актом.

Фонари уличного освещения на опорах отсутствуют.

Приложение:

- 1) Однолинейная схема ВЛ-0,4 кВ ТП-9 ф.2 от ТП-9;
- 2) Фотографии технического состояния объектов.

Комиссия в составе:

Инженер-энергетик ООО "КИРЭС"

Главный инженер ООО "КИРЭС"

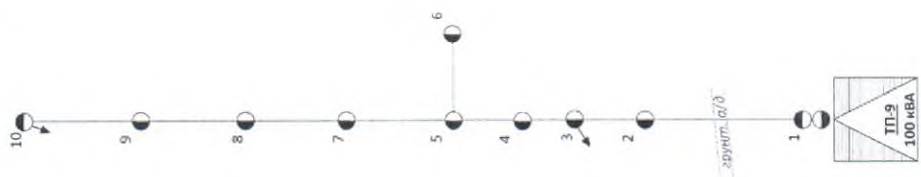
Директор ООО "КИРЭС"


В.И. Черкашин

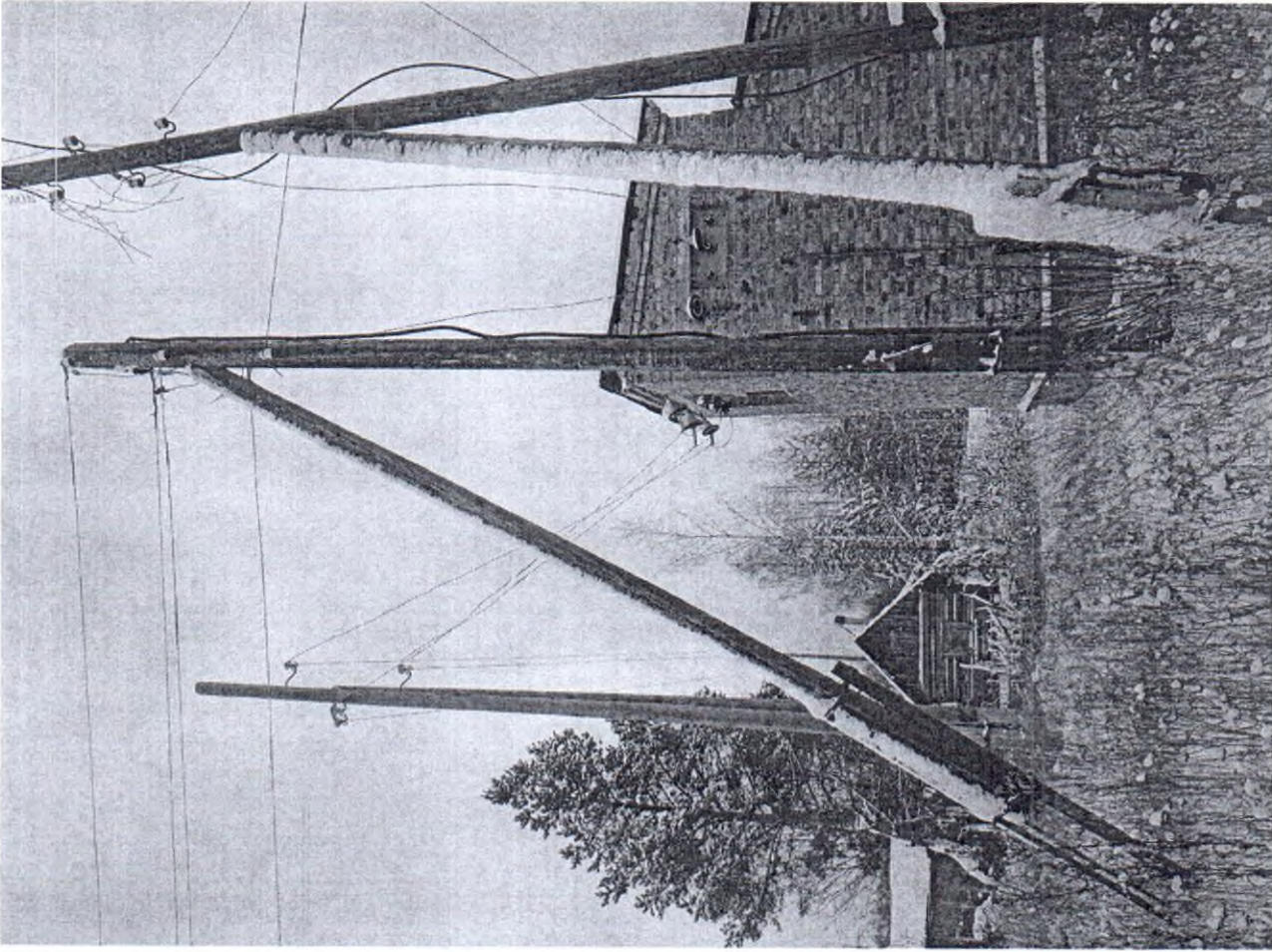

А.А. Горшенин


Д.В. Ефимов

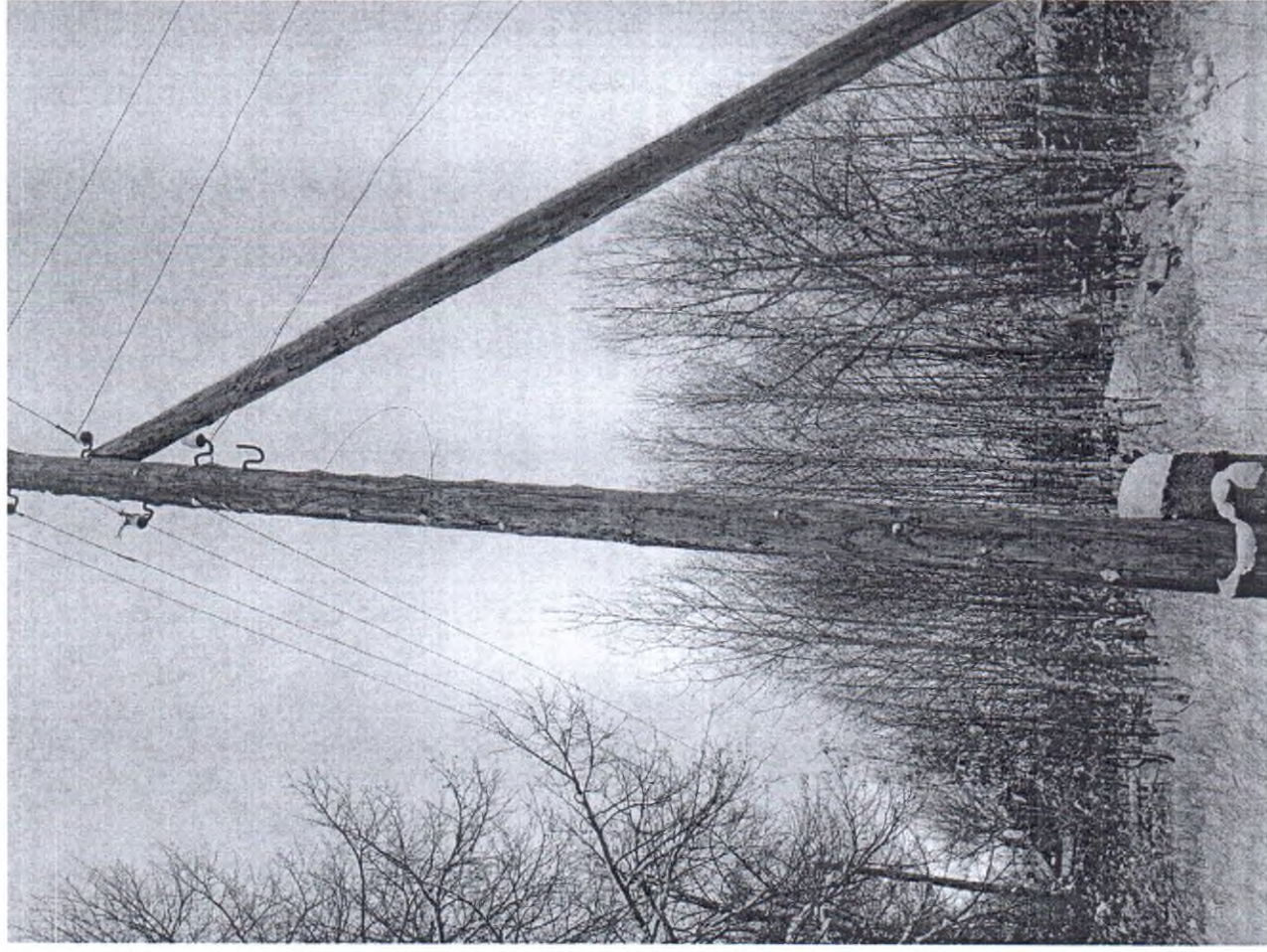
ВЛ 0,4 кВ ф.1 ТП-9 – поселок
А-16 L = 0,444 км



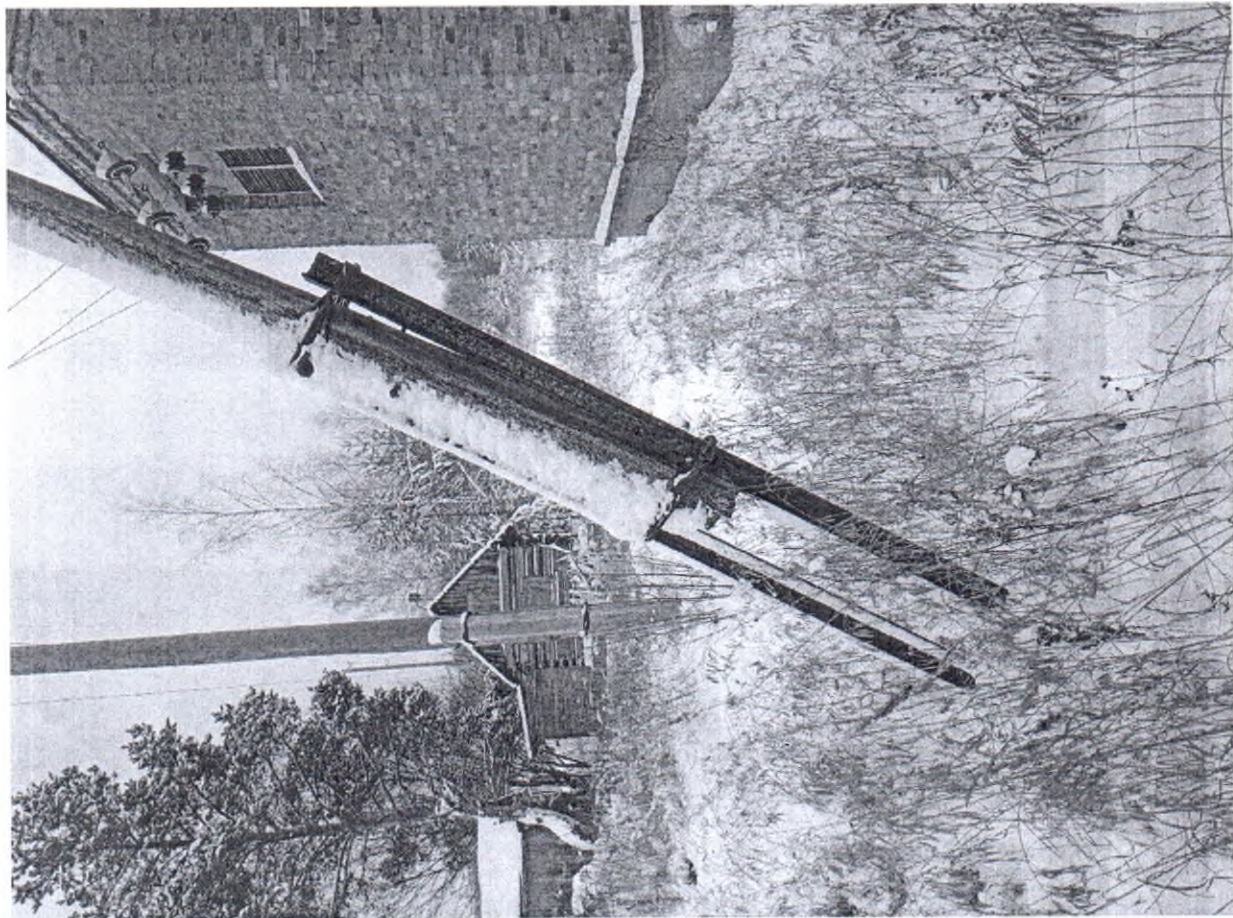
Условные обозначения:
— АС-16
● Опора ВЛ с подкосом



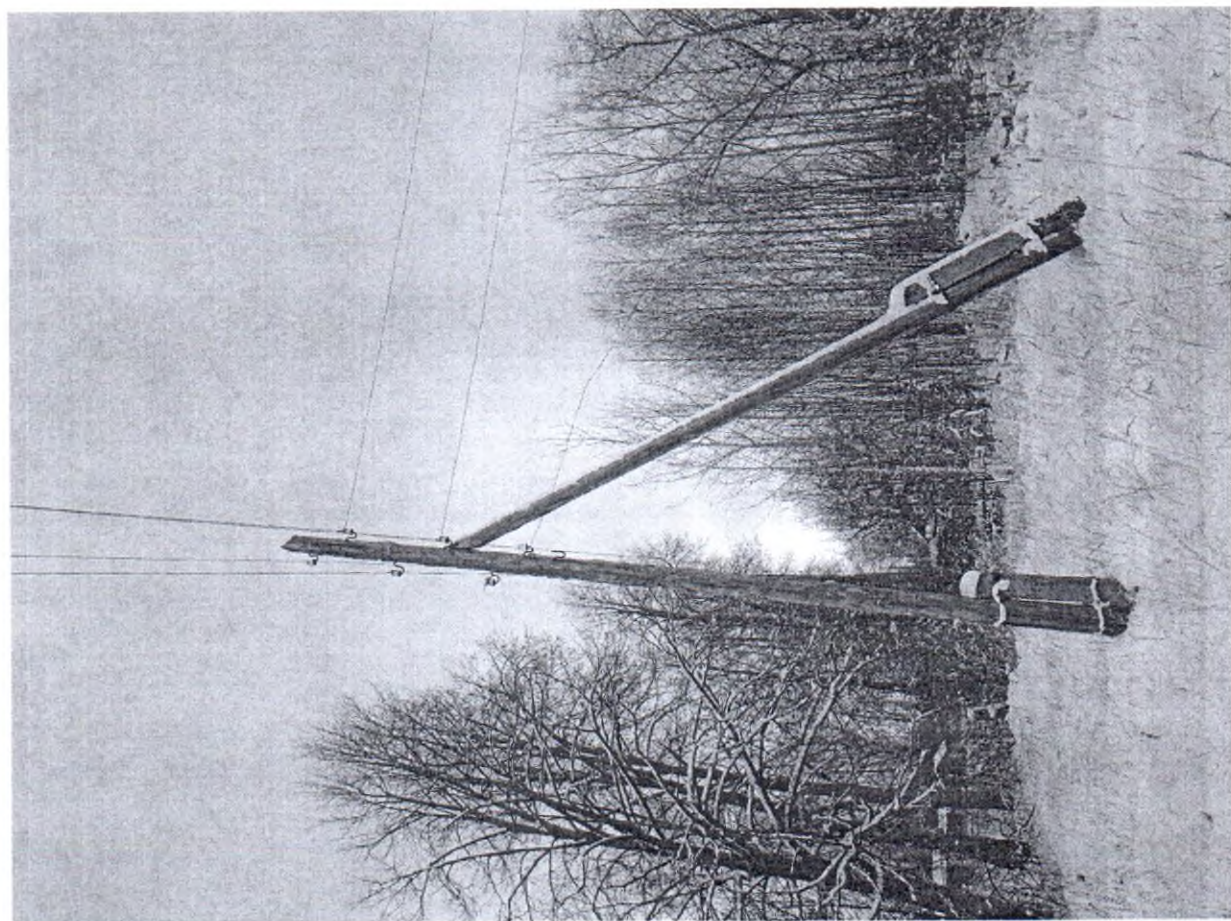
ТП-9 фидер 2 опора 1



ТП-9 фидер 2 опора 2



ТП-9 фидер 2 опора 4



ТП-9 фидер 2 опора 3