

ОПИСАНИЕ МЕСТОПОЛОЖЕНИЯ ГРАНИЦ

Публичный сервитут в отношении земельных участков с кадастровыми номерами 43:42:000064:3, 43:42:000064:36, 43:42:000064:83, 43:42:000064:1337, 43:42:000064:1427, 43:42:000072:8, 43:42:000072:24, 43:42:000072:44, 43:42:000072:50, 43:42:000072:51, 43:42:000072:72, 43:42:000072:82, 43:42:300071:4, 43:42:000000:47 и земель в кадастровом квартале 43:42:000064, 43:42:000072, 43:42:300071 местоположение: Кировская область, г. Кирово-Чепецк.

(наименование объекта, местоположение границ которого описано (далее - объект))

Раздел I

Сведения об объекте

Сведения об объекте		
№ п/п	Характеристики объекта	Описание характеристик
1	2	3
1	Местоположение объекта	Российская Федерация, Кировская область, г. Кирово-Чепецк
2	Площадь объекта +/- величина погрешности определения площади (Р+/- Дельта Р)	8884 кв.м ± 19 кв.м
3	Иные характеристики объекта	Публичный сервитут для производственно-технологического комплекса тепловых сетей Кировской ТЭЦ-3 ОАО "Кировэнерго" по теплоснабжению города Кирово-Чепецка

Раздел 2

Сведения о местоположении границ объекта					
1. Система координат <u>МСК-43. зона 2</u>					
2. Сведения о характерных точках границ объекта					
Обозначение характерных точек границ	Координаты, м		Метод определения координат характерной точки	Средняя квадратическая погрешность положения характерной точки (M), м	Описание обозначения точки на местности (при наличии)
	X	Y			
1	2	3	4	5	6
1	577350.86	2221680.95	Аналитический метод	0.10	–
2	577267.69	2221828.69	Аналитический метод	0.10	–
3	577235.95	2221877.74	Аналитический метод	0.10	–
4	577237.92	2221878.93	Аналитический метод	0.10	–
5	577232.25	2221888.28	Аналитический метод	0.10	–
6	577230.41	2221887.17	Аналитический метод	0.10	–
7	577198.83	2221948.60	Аналитический метод	0.10	–
8	577164.26	2221998.25	Аналитический метод	0.10	–
9	577165.51	2221999.74	Аналитический метод	0.10	–
10	577157.96	2222006.05	Аналитический метод	0.10	–
11	577156.96	2222004.85	Аналитический метод	0.10	–
12	577085.39	2222064.44	Аналитический метод	0.10	–
13	577082.15	2222067.93	Аналитический метод	0.10	–
14	577082.99	2222069.37	Аналитический метод	0.10	–
15	577074.55	2222074.29	Аналитический метод	0.10	–
16	577073.77	2222072.95	Аналитический метод	0.10	–
17	577068.41	2222076.55	Аналитический метод	0.10	–
18	577048.55	2222084.35	Аналитический метод	0.10	–
19	577024.13	2222098.12	Аналитический метод	0.10	–
20	577025.10	2222100.42	Аналитический метод	0.10	–
21	577017.76	2222104.09	Аналитический метод	0.10	–
22	577016.88	2222102.06	Аналитический метод	0.10	–
23	576980.57	2222123.62	Аналитический метод	0.10	–
24	576887.70	2222148.25	Аналитический метод	0.10	–
25	576861.97	2222156.81	Аналитический метод	0.10	–
26	576884.18	2222198.14	Аналитический метод	0.10	–
27	576811.91	2222258.23	Аналитический метод	0.10	–
28	576814.39	2222261.61	Аналитический метод	0.10	–
29	576805.41	2222269.03	Аналитический метод	0.10	–
30	576802.70	2222265.77	Аналитический метод	0.10	–
31	576741.65	2222315.47	Аналитический метод	0.10	–
32	576744.03	2222318.52	Аналитический метод	0.10	–
33	576735.01	2222325.49	Аналитический метод	0.10	–
34	576732.81	2222322.55	Аналитический метод	0.10	–
35	576678.19	2222366.72	Аналитический метод	0.10	–
36	576680.63	2222370.16	Аналитический метод	0.10	–
37	576671.51	2222376.94	Аналитический метод	0.10	–
38	576669.24	2222373.96	Аналитический метод	0.10	–
39	576601.02	2222429.67	Аналитический метод	0.10	–
40	576603.65	2222433.40	Аналитический метод	0.10	–
41	576595.00	2222440.71	Аналитический метод	0.10	–
42	576592.10	2222437.13	Аналитический метод	0.10	–
43	576567.23	2222457.13	Аналитический метод	0.10	–
44	576599.77	2222494.90	Аналитический метод	0.10	–
45	576593.58	2222500.20	Аналитический метод	0.10	–
46	576585.49	2222490.76	Аналитический метод	0.10	–
47	576557.56	2222456.17	Аналитический метод	0.10	–
48	576875.56	2222196.46	Аналитический метод	0.10	–
49	576852.16	2222152.90	Аналитический метод	0.10	–

Раздел 4

Графическое описание местоположения границ публичного сервитута

Утверждено постановлением администрации муниципального образования "Город Кирово-Чепецк" Кировской области от ____ N _____

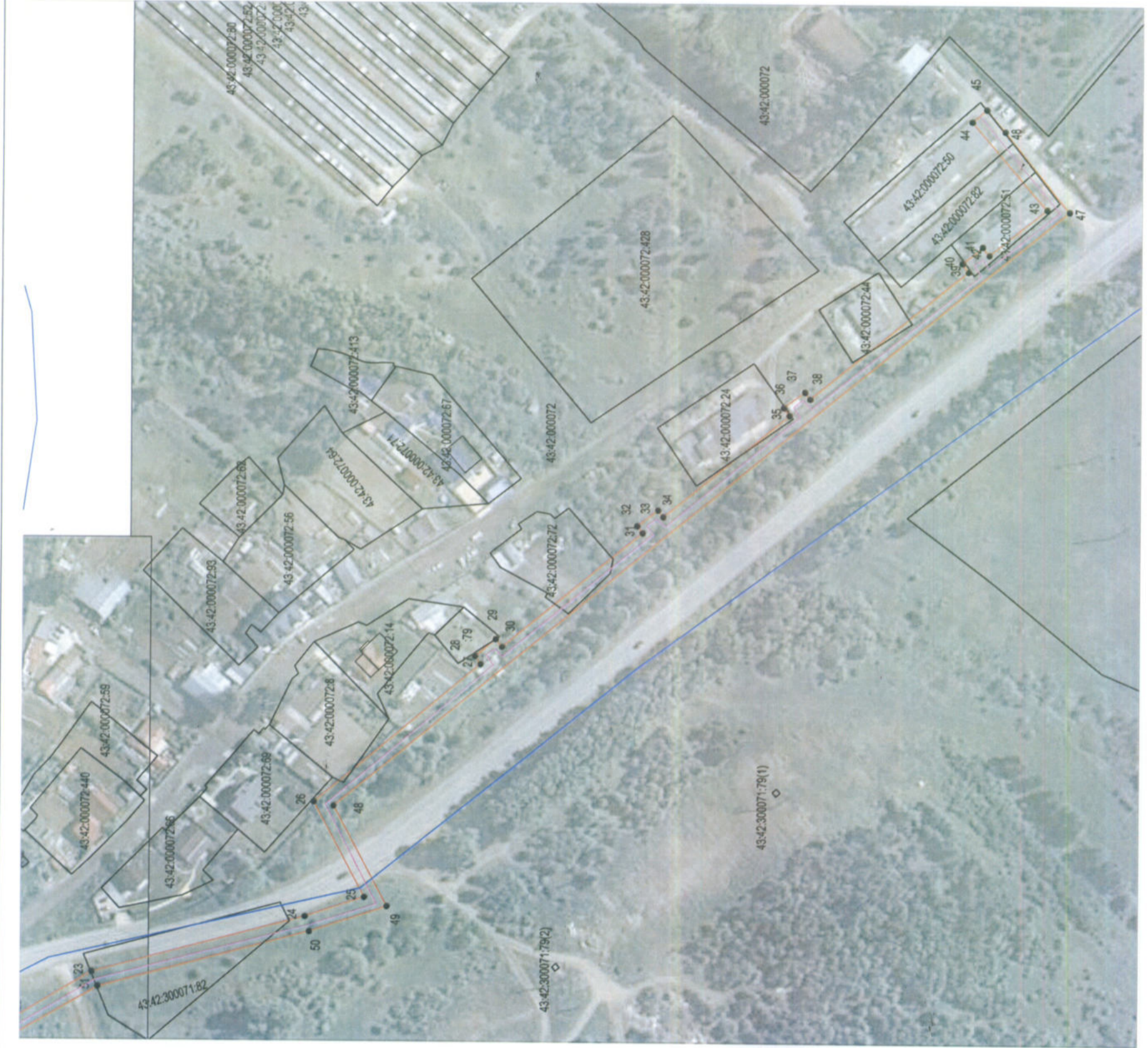


Масштаб 1:2000

Лист 1 Листов 3

Раздел 4






Графическое описание местоположения границ публичного сервитута



Масштаб 1:2000

Раздел 4
Графическое описание местоположения границ
публичного сервитута

УСЛОВНЫЕ ОБОЗНАЧЕНИЯ

	граница земельного участка
	проектная граница публичного сервитута
	характерные точки границы публичного сервитута
	граница кадастрового квартала
43:40:000203	номер кадастрового квартала
43:40.000203.395	кадастровый номер земельного участка
	инженерное сооружение тепловая сеть существующая