



РОССИЙСКАЯ ФЕДЕРАЦИЯ

## ООО «ИНСТИТУТ КИРОВВОДПРОЕКТ»

*610035, г. Киров, ул. Воровского, 78а**Телефон, Факс: (8332) 63-30-33, 57-20-57**Эл. почта [Fregat@VodProekt.Kirov.ru](mailto:Fregat@VodProekt.Kirov.ru)*

**Заказчик – Администрация муниципального образования «Город Кирово-Чепецк»  
Кировской области**

**РЕКОНСТРУКЦИЯ ТРАНЗИТНОГО УЧАСТКА АВТОМОБИЛЬНОЙ  
ДОРОГИ КИРОВ – КИРОВО-ЧЕПЕЦК – ЗУЕВКА, ПРОХОДЯЩЕЙ  
В ГРАНИЦАХ МУНИЦИПАЛЬНОГО ОБРАЗОВАНИЯ «ГОРОД  
КИРОВО-ЧЕПЕЦК» ОТ УЛ. ЛЕНИНА ДО Ж/Д ПЕРЕЕЗДА  
«БОЁВО» (УЧАСТОК АВТОДОРОГИ УЛ. БРАТЬЕВ  
ВАСНЕЦОВЫХ, ВКЛЮЧАЯ ПЕРЕКРЕСТОК С АВТОДОРОГОЙ ПО  
УЛ. 60 ЛЕТ ОКТЯБРЯ И ПО УЛ. АЛЕКСЕЯ НЕКРАСОВА, И  
ПЕРЕКРЕСТОК С АВТОДОРОГОЙ ПО ПР. МИРА)»**

**ПРОЕКТ ПЛАНИРОВКИ ТЕРРИТОРИИ и  
ПРОЕКТ МЕЖЕВАНИЯ ТЕРРИТОРИИ  
в составе проекта планировки территории**

**КВП-18-050 – ППТ-ОЧ**

Изм.	№ док.	Подп.	Дата



РОССИЙСКАЯ ФЕДЕРАЦИЯ

## ООО «ИНСТИТУТ КИРОВВОДПРОЕКТ»

610035, г. Киров, ул. Воровского, 78а

Телефон, Факс: (8332) 63-30-33, 57-20-57

Эл. почта [Fregat@VodProekt.Kirov.ru](mailto:Fregat@VodProekt.Kirov.ru)

**Заказчик – Администрация муниципального образования «Город Кирово-Чепецк»  
Кировской области**

**РЕКОНСТРУКЦИЯ ТРАНЗИТНОГО УЧАСТКА АВТОМОБИЛЬНОЙ  
ДОРОГИ КИРОВ – КИРОВО-ЧЕПЕЦК – ЗУЕВКА, ПРОХОДЯЩЕЙ  
В ГРАНИЦАХ МУНИЦИПАЛЬНОГО ОБРАЗОВАНИЯ «ГОРОД  
КИРОВО-ЧЕПЕЦК» ОТ УЛ. ЛЕНИНА ДО Ж/Д ПЕРЕЕЗДА  
«БОЁВО» (УЧАСТОК АВТОДОРОГИ УЛ. БРАТЬЕВ  
ВАСНЕЦОВЫХ, ВКЛЮЧАЯ ПЕРЕКРЕСТОК С АВТОДОРОГОЙ ПО  
УЛ. 60 ЛЕТ ОКТЯБРЯ И ПО УЛ. АЛЕКСЕЯ НЕКРАСОВА, И  
ПЕРЕКРЕСТОК С АВТОДОРОГОЙ ПО ПР. МИРА)»**

**ПРОЕКТ ПЛАНИРОВКИ ТЕРРИТОРИИ****Том 1 «ОСНОВНАЯ ЧАСТЬ ПРОЕКТА ПЛАНИРОВКИ»****КВП-18-050 – ППТ-ОЧ**

Изм.	№ док.	Подп.	Дата

# ООО «ИНСТИТУТ КИРОВВОДПРОЕКТ»

Заказчик – Администрация муниципального образования «Город Кирово-Чепецк»  
Кировской области

**РЕКОНСТРУКЦИЯ ТРАНЗИТНОГО УЧАСТКА АВТОМОБИЛЬНОЙ  
ДОРОГИ КИРОВ – КИРОВО-ЧЕПЕЦК – ЗУЕВКА, ПРОХОДЯЩЕЙ  
В ГРАНИЦАХ МУНИЦИПАЛЬНОГО ОБРАЗОВАНИЯ «ГОРОД  
КИРОВО-ЧЕПЕЦК» ОТ УЛ. ЛЕНИНА ДО Ж/Д ПЕРЕЕЗДА  
«БОЁВО» (УЧАСТОК АВТОДОРОГИ УЛ. БРАТЬЕВ  
ВАСНЕЦОВЫХ, ВКЛЮЧАЯ ПЕРЕКРЕСТОК С АВТОДОРОГОЙ ПО  
УЛ. 60 ЛЕТ ОКТЯБРЯ И ПО УЛ. АЛЕКСЕЯ НЕКРАСОВА, И  
ПЕРЕКРЕСТОК С АВТОДОРОГОЙ ПО ПР. МИРА)»**

## ПРОЕКТ ПЛАНИРОВКИ ТЕРРИТОРИИ

**Том 1 «ОСНОВНАЯ ЧАСТЬ ПРОЕКТА ПЛАНИРОВКИ»**

**КВП-18-050 – ППТ-ОЧ**

Главный инженер \_\_\_\_\_ Кириленков А.П.

Главный инженер проекта \_\_\_\_\_ Туголуков С.В.

Начальник отдела землеустройства \_\_\_\_\_ Анисимов А.А.

Изм.	№ док.	Подп.	Дата

Взам. инв.	
Подпись и дата	
Инв. №	

## СОДЕРЖАНИЕ ТОМА

Обозначение	Наименование	Номер листа, примечание
КВП-18-050-ППТ-С	Содержание тома 1	2
КВП-18-050-ППТ-СП	Состав проекта планировки территории	3
КВП-18-050-ППТ-ОЧ	<b>Раздел I. Проект планировки территории. Графическая часть</b>	4
	<i>Чертеж красных линий, объединенный с чертежом границ зон планируемого размещения линейных объектов</i>	5
	<i>Чертеж границ зон планируемого размещения линейных объектов, подлежащих переносу (переустройству) из зон планируемого размещения линейного объекта</i>	7
КВП-18-050-ППТ-ОЧ	<b>Раздел II. Положение о размещении линейных объектов</b>	9
	<i>а) Наименование, основные характеристики и назначение планируемых для размещения линейного объекта</i>	10
	<i>б) Перечень субъектов Российской Федерации, перечень муниципальных районов, городских округов в составе субъектов Российской Федерации, перечень поселений, населенных пунктов, внутригородских территорий городов федерального значения, на территориях которых устанавливаются зоны планируемого размещения линейного объекта</i>	11
	<i>в) Перечень координат характерных точек границ зон планируемого размещения линейного объекта</i>	12
	<i>г) Перечень координат характерных точек границ зон планируемого размещения линейных объектов, подлежащих переносу (переустройству) из зон планируемого размещения линейного объекта</i>	14
	<i>д) Предельные параметры разрешенного строительства, реконструкции объектов капитального строительства, входящих в состав линейного объекта в границах зон их планируемого размещения</i>	16
	<i>е) Информация о необходимости осуществления мероприятий по защите сохраняемых объектов капитального, существующих и строящихся на момент подготовки проекта планировки территории</i>	16
	<i>ж) Информация о необходимости осуществления мероприятий по сохранению объектов культурного наследия от возможного негативного воздействия в связи с размещением линейных объектов</i>	17
	<i>з) Информация о необходимости осуществления мероприятий по охране окружающей среды</i>	17
	<i>и) информация о необходимости осуществления мероприятий по защите территории от чрезвычайных ситуаций природного и техногенного характера, в том числе по обеспечению пожарной безопасности и гражданской обороне</i>	19

Согласовано

Взам. инв. №

Подпись и дата

Инв. № подл.

КВП-18-050-ППТ-С

Изм.	Кол.уч.	Лист	№ док.	Подпись	Дата

Содержание тома

Стадия	Лист	Листов
П	1	1
ООО «Институт «Кировводпроект»		

## СОСТАВ ДОКУМЕНТАЦИИ ПО ПЛАНИРОВКЕ ТЕРРИТОРИИ

по объекту: «Реконструкция транзитного участка автомобильной дороги Киров – Кирово-Чепецк – Зуевка, проходящей в границах муниципального образования «Город Кирово-Чепецк» от ул. Ленина до ж/д переезда «Боёво» (участок автодороги ул. Братьев Васнецовых, включая перекресток с автодорогой по ул. 60 лет Октября и по ул. Алексея Некрасова, и перекресток с автодорогой по пр. Мира)»

Номер тома	Обозначение	Наименование	Примечание
1	183-16-ПИР-кр-ППТ-ОЧ	Раздел 1 «Проект планировки территории» Графическая часть»	
1	183-16-ПИР-кр-ППТ-ОЧ	Раздел 2 «Положение о размещении линейных объектов»	
2	183-16-ПИР-кр-ППТ-МО	Раздел 3 «Материалы по обоснованию проекта планировки территории» Графическая часть	
2	183-16-ПИР-кр-ППТ-МО	Раздел 4 «Материалы по обоснованию проекта планировки территории» Пояснительная записка	


Взам. инв. №

Подпись и дата

Инв. № подл.

<b>КВП-18-050-ППТ-СП</b>					
<i>Изм.</i>	<i>Кол.</i>	<i>Лист</i>	<i>№ док.</i>	<i>Подпись</i>	<i>Дата</i>
Гл. инженер		Кириленков			15.6.18
ГИП		Туголуков			15.6.18
Разраб.		Старикова			15.6.18
Н.контр.		Анисимов			15.6.18
<b>Положение о размещении линейного объекта</b>					
		<i>Стадия</i>	<i>Лист</i>	<i>Листов</i>	
		П	1	1	
ООО «Институт «Кировводпроект»					





# Чертеж красных линий совмещенный с чертежом зон планируемого размещения линейного объекта



Каталог координат границ проектируемой красной линии  
Система координат : МСК -43

Условное обозначение точки	Координаты	
	X	Y
3	577215.24	2221818.75
4	577124.71	2221821.71
5	577102.47	2221795.85
6	577089.18	2221792.25
7	577081.82	2221755.10
8	577080.09	2221751.39
9	577069.65	2221728.88
10	577056.71	2221701.20
11	577055.38	2221692.47
12	577047.65	2221690.20
13	577044.36	2221660.81
14	577027.02	2221450.34
15	577029.38	2221419.12
16	577028.74	2221407.14
17	577031.70	2221358.46
18	577031.29	2221345.95
19	577029.62	2221322.67
20	577028.15	2221308.96
21	577026.55	2221273.07
22	577025.04	2221248.56
23	577022.67	2221219.32
24	577021.16	2221198.97
25	577019.55	2221175.61
26	577018.92	2221149.31
27	577018.24	2221140.46
28	577016.89	2221133.70
29	577015.86	2221129.32
30	577014.47	2221128.47
31	577005.86	2221092.92
32	576998.70	2221074.22
33	576987.19	2221049.22
34	576988.76	2221045.85
35	576989.91	2221045.01
36	576944.02	2220987.33
37	576937.25	2220953.52
38	576932.75	2220945.49
39	576929.21	2220931.11
40	576920.05	2220905.87
41	576923.57	2220905.86
42	576921.73	2220898.89
43	576921.03	2220890.99
44	576922.11	2220875.63
45	576925.00	2220867.84
46	576921.55	2220851.49
47	576948.38	2220827.49
48	576978.54	2220789.01
49	576969.50	2220783.83
50	576966.50	2220788.36
51	576927.61	2220741.81
52	576950.45	2220733.84
53	576947.51	2220720.40
54	576931.55	2220720.39

Каталог координат границы зоны планируемого размещения линейного объекта  
Система координат : МСК -43

Условное обозначение точки	Координаты	
	X	Y
1	577242.07	2221894.17
2	577222.80	2221928.15
3	577215.24	2221918.75
4	577126.21	2221821.71
5	577102.47	2221795.85
6	577089.18	2221792.25
7	577081.82	2221755.10
8	577080.09	2221751.39
9	577069.65	2221728.88
10	577056.71	2221701.20
11	577055.38	2221692.47
12	577047.65	2221690.20
13	577044.36	2221660.81
14	577027.02	2221450.34
15	577029.38	2221419.12
16	577028.74	2221407.14
17	577031.70	2221358.46
18	577031.29	2221345.95
19	577029.62	2221322.67
20	577028.15	2221308.96
21	577026.55	2221273.07
22	577025.04	2221248.56
23	577022.67	2221219.32
24	577021.16	2221198.97
25	577019.55	2221175.61
26	577018.92	2221149.31
27	577018.24	2221140.46
28	577016.89	2221133.70
29	577015.86	2221129.32
30	577014.47	2221128.47
31	577005.86	2221092.92
32	576998.70	2221074.22
33	576987.19	2221049.22
34	576988.76	2221045.85
35	576989.91	2221045.01
36	576944.02	2220987.33
37	576937.25	2220953.52
38	576932.75	2220945.49
39	576929.21	2220931.11
40	576920.05	2220905.87
41	576923.57	2220905.86
42	576921.73	2220898.89
43	576921.03	2220890.99
44	576922.11	2220875.63
45	576925.00	2220867.84
46	576921.55	2220851.49
47	576948.38	2220827.49
48	576978.54	2220789.01
49	576969.50	2220783.83
50	576966.50	2220788.36

Площадь зоны планируемого размещения линейного объекта - 51797 кв. м.

Условное обозначение точки	Координаты	
	X	Y
51	576927.61	2220741.81
52	576950.45	2220733.84
53	576947.51	2220720.40
54	576931.55	2220720.39
55	576931.65	2220691.29
56	576924.41	2220691.24
57	577003.18	2221792.25
58	577081.82	2221755.10
59	577080.09	2221751.39
60	577069.65	2221728.88
61	577056.71	2221701.20
62	577055.38	2221692.47
63	577047.65	2221690.20
64	577044.36	2221660.81
65	577027.02	2221450.34
66	577029.38	2221419.12
67	577028.74	2221407.14
68	577031.70	2221358.46
69	577031.29	2221345.95
70	577029.62	2221322.67
71	577028.15	2221308.96
72	577026.55	2221273.07
73	577025.04	2221248.56
74	577022.67	2221219.32
75	577021.16	2221198.97
76	577019.55	2221175.61
77	577018.92	2221149.31
78	577018.24	2221140.46
79	577016.89	2221133.70
80	577015.86	2221129.32
81	577014.47	2221128.47
82	577005.86	2221092.92
83	576998.70	2221074.22
84	576987.19	2221049.22
85	576988.76	2221045.85
86	576989.91	2221045.01
87	576944.02	2220987.33
88	576937.25	2220953.52
89	576932.75	2220945.49
90	576929.21	2220931.11
91	576920.05	2220905.87
92	576923.57	2220905.86
93	576921.73	2220898.89
94	576921.03	2220890.99
95	576922.11	2220875.63
96	576925.00	2220867.84
97	576921.55	2220851.49

- Условные обозначения:
- граница существующей красной линии
  - граница проектируемой красной линии
  - граница зоны планируемого размещения линейного объекта
  - граница земельного участка
  - граница кадастрового квартала
  - граница конструктивных элементов дороги
  - номер характерной точки границы
  - кадастровый номер земельного участка

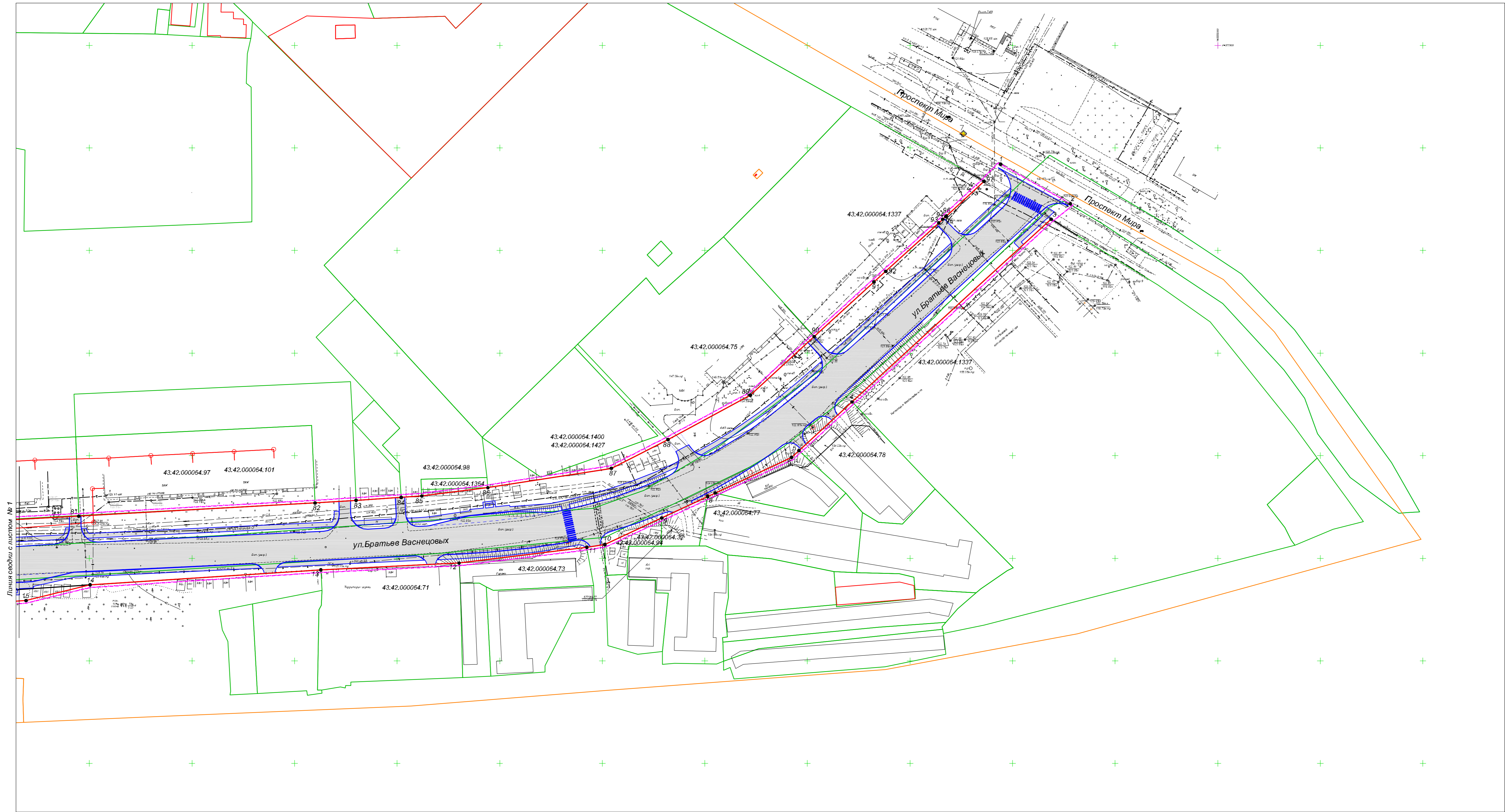
- Примечания:
1. Система координат МСК -43.
  2. Система высот Балтийская 1977 г.
  3. Стошние горизонталы проведены через 0.5 м.

КВП-18-050-ППТ-ОЧ					
Реконструкция транзитного участка автомобильной дороги Кирово - Кирово - Чепецк - Зуевка, проходящий в границах муниципального образования «Город Кирово - Чепецк» от ул. Ленина до ж/д переезда «Бойво»					
Изм.	Кол.уч	Лист	№ док.	Подпись	Дата
					13.06.18
Разработчик	Стариков Г.А.				13.06.18
Проект планировки территории (основная часть)					
				Лист	Листов
				П	1 2
Чертеж красных линий, совмещенный с чертежом зон планируемого размещения линейного объекта Масштаб 1:500					
ООО «Институт «Кироводрокстр» г. Киров					
Формат А1					

Имя, № листа, дата, лист, № документа, дата, лист, № документа



Чертеж красных линий совмещенный с чертежом зон планируемого размещения линейного объекта



Линия совмещенная с листом № 1

- Условные обозначения:
- граница существующей красной линии
  - граница проектируемой красной линии
  - граница зоны планируемого размещения линейного объекта
  - граница земельного участка
  - граница кадастрового квартала
  - граница конструктивных элементов дороги
  - номер характерной точки границы
  - кадастровый номер земельного участка
- 43.40.000020.84

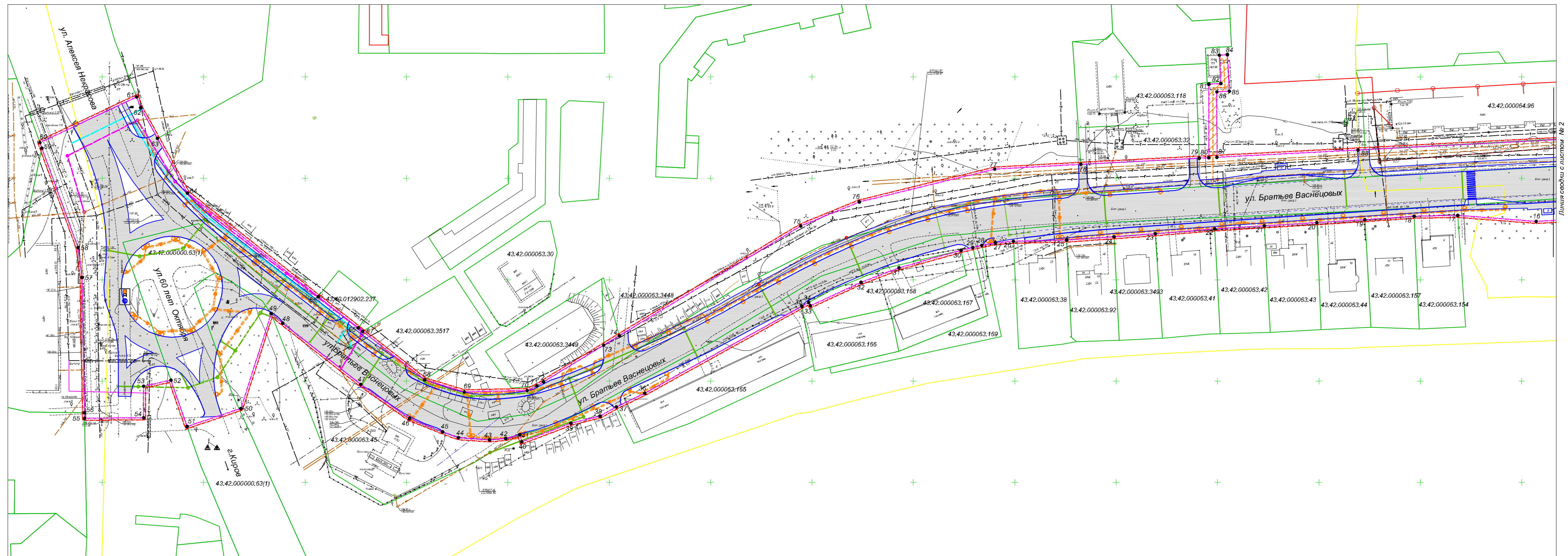
- Примечания:
1. Система координат МСК -43.
  2. Система высот Балтийская 1977 г.
  3. Стопные горизонталы проведены через 0.5 м.

КВП-18-050-ППТ-ОЧ					
Реконструкция транзитного участка автомобильной дороги Киров - Кирово-Чепецк - Зуевка, проходящей в границах муниципального образования «Город Кирово - Чепецк» от ул. Ленина до ж/д переезда «Бойво»					
Изм.	Кол.уч.	Лист	№ док.	Подпись	Дата
Разработал	Старикова Г.А.				13.06.18
Н. контр.	Туганжоев С.В.				13.06.18
Проект планировки территории (основная часть)			Стандия	Лист	Листов
			П	2	2
Чертеж красных линий, совмещенный с чертежом зон планируемого размещения линейного объекта. Масштаб 1:500			ООО «Институт «Кировводпроект» г. Киров		

Имя, № листа, дата, лист, № документа



Чертеж границ зон планируемого размещения линейных объектов, подлежащих переносу (переустройству) из зон планируемого размещения линейного объекта



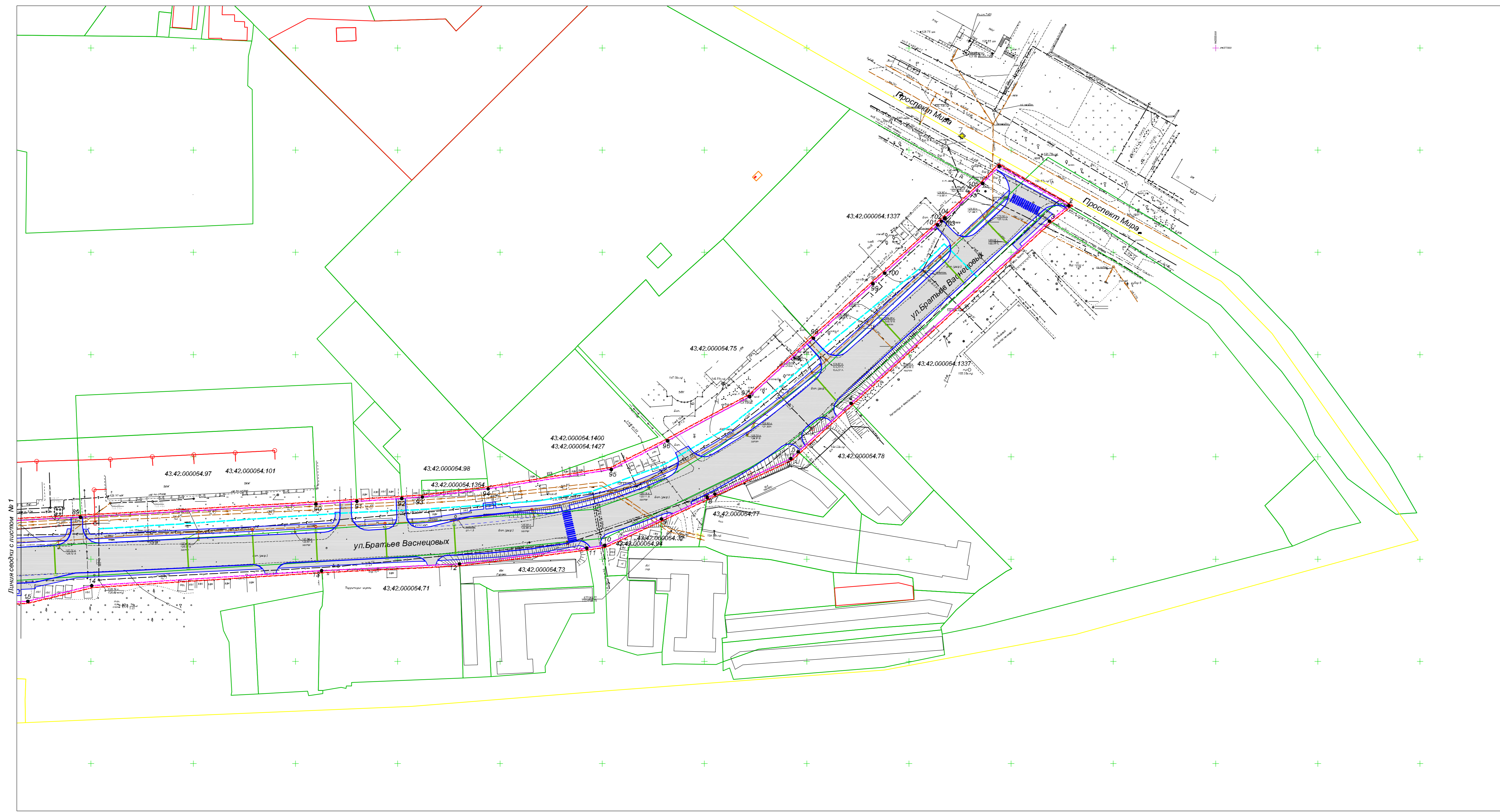
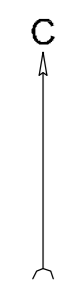
- Условные обозначения:
- граница территории, в отношении которой осуществляется подготовка проекта планировки
  - граница зоны планируемого размещения линейных объектов, подлежащих переносу (переустройству)
  - 37 - номер характерной точки зоны планируемого размещения линейных объектов, подлежащих переносу (переустройству)
  - граница зоны с особыми условиями использования территории (охранная зона электрокабеля)
  - граница земельных участков
  - граница кадастрового квартала
  - граница конструктивных элементов дороги
- 43.40.000020.84 - кадастровый номер земельного участка

- Примечания:
1. Система координат МСК -43.
  2. Система высот Балтийская 1977 г.
  3. Стопные горизонталы проведены через 0,5 м.

КВП-18-050-ППТ-ОЧ						
Реконструкция транзитного участка автомобильной дороги Кирово - Кирово-Чепецк - Зуевка, проходящий в границах муниципального образования «Город Кирово-Чепецк» от ул. Ленина до ж/д переезда «Бойво»						
Изм.	Кол.уч.	Лист	№ док.	Подпись	Дата	
					13.06.18	
Разработал	Стариков Г.А.				13.06.18	
Проект планировки территории (основная часть)					Страниц	Лист
					П	1
						2
И. контр.	Тусупов С.Б.				13.06.18	
Чертеж границ зон планируемого размещения линейных объектов, подлежащих переносу (переустройству) из зон планируемого размещения линейного объекта Масштаб: 1:500					ООО "Институт "Кировводпроект" г. Киров	



Чертеж границ зон планируемого размещения линейных объектов, подлежащих переносу (переустройству) из зон планируемого размещения линейного объекта



- Условные обозначения:
- граница территории, в отношении которой осуществляется подготовка проекта планировки
  - граница зоны планируемого размещения линейных объектов, подлежащих переносу (переустройству)
  - 37 - номер характерной точки зоны планируемого размещения линейных объектов, подлежащих переносу (переустройству)
  - граница зоны с особыми условиями использования территории (охранная зона электрокабеля)
  - граница земельных участков
  - граница кадастрового квартала
  - граница конструктивных элементов дороги
  - 43.40.000020.84 - кадастровый номер земельного участка

- Примечания:
1. Система координат МСК -43.
  2. Система высот Балтийская 1977 г.
  3. Стошные горизонталы проведены через 0,5 м.

КВП-18-050-ППТ-ОЧ						
Реконструкция транзитного участка автомобильной дороги Кирово - Кирово - Чепецк - Зуевка, проходящей в границах муниципального образования «Город Кирово - Чепецк» от ул. Ленина до ж/д переезда «Бойво»						
Изм.	Кол.уч.	Лист	№ док.	Подпись	Дата	
Изм. отдела				Анисимов А.А.	13.06.18	
Разработал				Стариков Г.А.	13.06.18	
Н. контр.				Тугужко С.В.	13.06.18	
Проект планировки территории (основная часть)				Стандарт	Лист	Листов
				П	2	2
Чертеж границ зон планируемого размещения линейных объектов, подлежащих переносу (переустройству) из зон планируемого размещения линейного объекта (масштаб 1:500)				ООО «Институт «Кировводпроект» г. Киров		

## Раздел II «Положение о размещении линейного объекта»


Взам. инв. №

Подпись и дата

Инв. № подл.

Изм.	Кол.	Лист	№ док.	Подпись	Дата

**КВП-18-050-ППТ-СП**

Положение о размещении  
линейного объекта

Стадия	Лист	Листов
П	1	1
ООО «Институт «Кировводпроект»		



## Раздел II. Положение о размещении линейного объекта

Основанием для разработки документации по планировке территории послужило Постановление администрации муниципального образования «Город Кирово-Чепецк» Кировской области «О подготовке документации по планировке территории в границах муниципального образования «Город Кирово-Чепецк» Кировской области» от 23.05.2018 года № 517.

Документация по планировке территории (проект планировки территории, с проектом межевания) проектируемого объекта разработана в соответствии с требованиями следующих документов:

1. Градостроительный кодекс Российской Федерации;
2. Земельный кодекс Российской Федерации;
3. Постановление Правительства РФ №564 от 12.05.2017 «Об утверждении Положения о составе и содержании проектов планировки территории, предусматривающих размещение одного или нескольких линейных объектов»;
4. СНиП 2.07.01-89\* «Градостроительство. Планировка и застройка городских и сельских поселений»;
5. РДС 30-201-98 «Инструкция о порядке проектирования и установления красных линий в городах и других поселениях Российской Федерации»;
6. «Региональные нормы градостроительного проектирования Кировской области», утвержденные постановлением Правительства Кировской области №19/261 от 30.12.2014г;
7. Генеральный план муниципального образования «Город Кирово-Чепецк» Кировской области, утвержденный решением Кирово-Чепецкой городской Думы №9/70 от 28.07.2010г. с учетом изменений;
8. Правила землепользования и застройки муниципального образования «Город Кирово-Чепецк», утвержденный решением Кирово-Чепецкой городской Думы №12/70 от 30.11.2011г. актуализированной редакции.

**а) Наименование, основные характеристики и назначение планируемого для размещения линейного объекта.**

**Наименование** - Транзитный участок автомобильной дороги Киров – Кирово-Чепецк – Зуевка, проходящей в границах муниципального образования «Город Кирово-Чепецк» от ул. Ленина до ж/д переезда «Боёво» (участок автодороги ул. Братьев Васнецовых, включая перекресток с автодорогой по ул. 60 лет Октября и по ул. Алексея Некрасова, и перекресток с автодорогой по пр. Мира)»

**Назначение объекта** - обеспечение удобной и бесперебойной транспортной связи между населенными пунктами и обеспечение транзита транспортных потоков.

**Основные характеристики:**

Име. № подл.	Подпись и дата	Взам. инв. №							Лист
			КВП-18-050-ППТ-ОЧ						
Изм.	Кол.уч.	Лист	№ док.	Подпись	Дата				

Наименование показателя	Единица измерения	По проекту
Категория (класс)		Магистральные улицы районного значения (дорога обычного типа)
Общая строительная длина	км	1,302
Усредненная ширина полосы постоянного отвода	м	30 м.
Ширина проезжей части	м	14 м
Ширина обочин в том числе укрепленной части	м	Без обочин
Ширина тротуаров	м	2,25
Максимальный продольный уклон	%	38
Минимальный радиус в плане	м	80
Минимальный радиус в профиле: -выпуклой кривой -вогнутой кривой	м	10000 8000
Фактическая интенсивность движения	авт/сут	8195
Перспективная интенсивность движения	авт/сут	14189
Тип покрытия проезжей части		Усовершенствованный капитальный
Вид покрытия проезжей части		Двухслойный с а/б покрытием
Площадь отвода земель (зоны размещения объекта)	Га	5,1797
Нормативная статическая нагрузка на ось	кН	115
Грузооборот	Т*км/сут	Нет данных
Срок эксплуатации дороги	лет	15
Расчетная скорость движения	км/ч	70
Ширина полосы движения	м	3,5
Число полос движения.	кол-во	4

**б) Перечень субъектов Российской Федерации, перечень муниципальных районов, городских округов в составе субъектов Российской Федерации**

Взам. инв. №

Подпись и дата

Инв. № подл.

Изм.	Кол.уч.	Лист	№ док.	Подпись	Дата

КВП-18-050-ППТ-ОЧ

Лист

**Федерации, перечень поселений, населенных пунктов на территории которых устанавливаются зоны планируемого размещения линейного объекта**

Граница зоны планируемого размещения линейного объекта в отношении административного территориального деления расположена:

Субъект Российской Федерации – Кировская область.

Муниципального образование – муниципальное образование «Город Кирово-Чепецк».

Населенный пункт – Город Кирово-Чепецк.

Сведения о границах административных территориальных единиц взяты из сведений Единого государственного реестра недвижимости, предоставленных ФГБУ «Федеральная кадастровая палата Росреестра» по Кировской области в виде кадастровых планов территорий №90/18-161850 и №90/18-161860 от 29.05.2018г. в электронном виде.

**в) Перечень координат характерных точек границ зон планируемого размещения линейного объекта**

**Каталог координат**

Система координат МСК-43

Условное обознач. точки	Координаты	
	X	Y
<b>1</b>	<b>2</b>	<b>3</b>
1	577242.07	2221894.17
2	577222.80	2221928.16
3	577215.24	2221918.75
4	577126.21	2221821.71
5	577102.47	2221795.85
6	577099.18	2221792.25
7	577081.82	2221755.10
8	577080.09	2221751.39
9	577069.65	2221728.98
10	577056.71	2221701.20
11	577055.38	2221692.47
12	577047.65	2221630.20
13	577044.36	2221562.81
14	577037.03	2221450.34
15	577029.38	2221419.12
16	577028.74	2221407.14
17	577031.70	2221368.46
18	577031.29	2221346.95
19	577029.62	2221322.67
20	577028.15	2221298.96
21	577026.56	2221273.07
22	577025.04	2221248.56
23	577022.67	2221219.32
24	577021.16	2221198.97
25	577019.55	2221175.61
26	577018.92	2221149.31

Име. № подл.	Подпись и дата	Взам. инв. №

Изм.	Кол.уч.	Лист	№ док.	Подпись	Дата
------	---------	------	--------	---------	------

КВП-18-050-ППТ-ОЧ

Лист



27	577018.24	2221140.46
28	577016.89	2221133.70
29	577015.86	2221129.32
30	577014.47	2221123.47
31	577005.86	2221092.92
32	576998.70	2221074.22
33	576987.19	2221049.22
34	576988.76	2221048.36
35	576986.91	2221045.01
36	576944.02	2220967.53
37	576937.25	2220953.52
38	576932.75	2220945.49
39	576929.21	2220931.11
40	576920.05	2220906.87
41	576923.57	2220905.86
42	576921.73	2220898.93
43	576921.03	2220890.99
44	576922.11	2220875.63
45	576925.00	2220867.84
46	576931.55	2220851.49
47	576948.38	2220827.49
48	576978.54	2220789.01
49	576983.30	2220783.33
50	576936.50	2220768.36
51	576927.61	2220741.81
52	576950.45	2220733.84
53	576947.51	2220720.40
54	576931.95	2220720.39
55	576931.65	2220691.29
56	576934.41	2220691.24
57	577001.14	2220690.05
58	577015.87	2220688.07
59	577064.85	2220670.25
60	577067.56	2220669.26
61	577090.06	2220716.90
62	577084.77	2220718.94
63	577069.71	2220727.19
64	577042.70	2220742.00
65	576991.62	2220806.51
66	576976.27	2220826.18
67	576974.54	2220828.40
68	576950.66	2220859.02
69	576944.69	2220878.54
70	576945.37	2220909.53
71	576947.67	2220914.41
72	576949.62	2220917.62
73	576967.70	2220947.30
74	576972.41	2220955.03
75	577026.48	2221044.50
76	577038.33	2221073.36
77	577054.52	2221140.13
78	577056.88	2221182.57
79	577059.90	2221240.95
80	577063.94	2221319.25

Ине. № подл.	Подпись и дата	Взам. ине. №	

Изм.	Кол.уч.	Лист	№ док.	Подпись	Дата

КВП-18-050-ППТ-ОЧ

Лист

81	577070.50	2221444.84
82	577076.93	2221560.00
83	577078.24	2221580.01
84	577079.67	2221601.96
85	577080.33	2221612.04
86	577084.40	2221644.23
87	577093.83	2221704.46
88	577107.86	2221732.01
89	577129.50	2221772.15
90	577158.02	2221803.34
91	577184.62	2221832.43
92	577189.85	2221838.17
93	577213.47	2221864.01
94	577215.20	2221865.90
95	577216.56	2221867.37
96	577216.87	2221867.73
97	577233.71	2221886.07

Площадь зоны планируемого размещения линейного объекта – 51797 кв.м.

**г) Перечень координат характерных точек границ зон планируемого размещения линейных объектов, подлежащих переносу (переустройству) из зон планируемого размещения линейного объекта**

Условное обознач. точки	Координаты	
	X	Y
<b>1</b>	<b>2</b>	<b>3</b>
1	577242.07	2221894.17
2	577222.80	2221928.16
3	577215.24	2221918.75
4	577126.21	2221821.71
5	577102.47	2221795.85
6	577099.18	2221792.25
7	577081.82	2221755.10
8	577080.09	2221751.39
9	577069.65	2221728.98
10	577056.71	2221701.20
11	577055.38	2221692.47
12	577047.65	2221630.20
13	577044.36	2221562.81
14	577037.03	2221450.34
15	577029.38	2221419.12
16	577028.74	2221407.14
17	577031.70	2221368.46
18	577031.29	2221346.95
19	577029.62	2221322.67
20	577028.15	2221298.96
21	577026.56	2221273.07
22	577025.04	2221248.56
23	577022.67	2221219.32
24	577021.16	2221198.97
25	577019.55	2221175.61
26	577018.92	2221149.31
27	577018.24	2221140.46

Име. № подл.	Подпись и дата	Взам. инв. №	

Изм.	Кол.уч.	Лист	№ док.	Подпись	Дата
------	---------	------	--------	---------	------

КВП-18-050-ППТ-ОЧ

Лист

28	577016.89	2221133.70
29	577015.86	2221129.32
30	577014.47	2221123.47
31	577005.86	2221092.92
32	576998.70	2221074.22
33	576987.19	2221049.22
34	576988.76	2221048.36
35	576986.91	2221045.01
36	576944.02	2220967.53
37	576937.25	2220953.52
38	576932.75	2220945.49
39	576929.21	2220931.11
40	576920.05	2220906.87
41	576923.57	2220905.86
42	576921.73	2220898.93
43	576921.03	2220890.99
44	576922.11	2220875.63
45	576925.00	2220867.84
46	576931.55	2220851.49
47	576948.38	2220827.49
48	576978.54	2220789.01
49	576983.30	2220783.33
50	576936.50	2220768.36
51	576927.61	2220741.81
52	576950.45	2220733.84
53	576947.51	2220720.40
54	576931.95	2220720.39
55	576931.65	2220691.29
56	576934.41	2220691.24
57	577001.14	2220690.05
58	577015.87	2220688.07
59	577064.85	2220670.25
60	577067.56	2220669.26
61	577090.06	2220716.90
62	577084.77	2220718.94
63	577069.71	2220727.19
64	577042.70	2220742.00
65	576991.62	2220806.51
66	576976.27	2220826.18
67	576974.54	2220828.40
68	576950.66	2220859.02
69	576944.69	2220878.54
70	576945.37	2220909.53
71	576947.67	2220914.41
72	576949.62	2220917.62
73	576967.70	2220947.30
74	576972.41	2220955.03
75	577026.48	2221044.50
76	577038.33	2221073.36
77	577054.52	2221140.13
78	577056.88	2221182.57
79	577059.90	2221240.95
80	577060.14	2221245.68
81	577096.42	2221245.68

Ине. № подл.	Подпись и дата	Взам. ине. №	

Изм.	Кол.уч.	Лист	№ док.	Подпись	Дата

КВП-18-050-ППТ-ОЧ

Лист



82	577096.71	2221251.59
83	577110.70	2221250.84
84	577110.96	2221254.83
85	577092.91	2221255.80
86	577092.61	2221249.68
87	577060.35	2221249.68
88	577063.94	2221319.25
89	577070.50	2221444.84
90	577076.93	2221560.00
91	577078.24	2221580.01
92	577079.67	2221601.96
93	577080.33	2221612.04
94	577084.40	2221644.23
95	577093.83	2221704.46
96	577107.86	2221732.01
97	577129.50	2221772.15
98	577158.02	2221803.34
99	577184.62	2221832.43
100	577189.85	2221838.17
101	577213.47	2221864.01
102	577215.20	2221865.90
103	577216.56	2221867.37
104	577216.87	2221867.73
105	577233.71	2221886.07

**д) Предельные параметры разрешенного строительства, реконструкции объектов капитального строительства, входящих в состав линейного объекта в границах зон их планируемого размещения**

Размещение объектов капитального строительства в составе линейного объекта, требующих установления параметров разрешенного строительства (этажность, процент застройки, архитектурные решения, цветовые решения и т.д.) не предусматривается.

В соответствии с пп.3 п.4 ст.36 Градостроительного кодекса Российской Федерации действие градостроительных регламентов не распространяется на земельные участки предназначенные для размещения линейных объектов и (или) занятые линейными объектами. Транзитный участок автомобильной дороги Киров – Кирово-Чепецк – Зуевка, проходящей в границах муниципального образования «Город Кирово-Чепецк» от ул. Ленина до ж/д переезда «Боёво» (участок автодороги ул. Братьев Васнецовых, включая перекресток с автодорогой по ул. 60 лет Октября и по ул. Алексея Некрасова, и перекресток с автодорогой по пр. Мира)» является линейным объектом и не требует разработки предельных параметров разрешенного строительства.

**е) Информация о необходимости осуществления мероприятий по защите сохраняемых объектов капитального, существующих и строящихся на момент подготовки проекта планировки территории**

Согласно материалам инженерных изысканий и натурного обследования зоны размещения линейного объекта - Транзитный участок автомобильной дороги Киров – Кирово-Чепецк – Зуевка, проходящей в границах муниципального

Взам. инв. №

Подпись и дата

Инв. № подл.

Изм.	Кол.уч.	Лист	№ док.	Подпись	Дата

КВП-18-050-ППТ-ОЧ

Лист

образования «Город Кирово-Чепецк» от ул. Ленина до ж/д переезда «Боёво» (участок автодороги ул. Братьев Васнецовых, включая перекресток с автодорогой по ул. 60 лет Октября и по ул. Алексея Некрасова, и перекресток с автодорогой по пр. Мира)», сохраняемых объектов капитального строительства, существующих и строящихся на момент подготовки проекта планировки, не выявлено.

**ж) Информация о необходимости осуществления мероприятий по сохранению объектов культурного наследия от возможного негативного воздействия в связи с размещением линейных объектов**

Наличие объектов культурного наследия в зоне предполагаемого размещения линейного объекта не выявлено

**з) Информация о необходимости осуществления мероприятий по охране окружающей среды**

Реконструкция автодороги будет выполняться в пределах освоенной территории с минимальным изъятием ресурсов, с использованием имеющейся инфраструктуры, в ограниченный промежуток времени, что минимизирует негативное воздействие на окружающую среду.

Основные виды воздействий при выполнении строительных работ: загрязнение атмосферы, нарушение почвенно-растительного покрова, распространение пыли, временное изъятие, загрязнение, засорение земель.

***Воздействие на атмосферный воздух***

Проведение работ связано с использованием автотранспорта и строительной техники. Загрязнение атмосферного воздуха будет происходить от выбросов загрязняющих веществ с выхлопными газами работающих двигателей, при этом необходимо учитывать, что строительная техника работает в основном на дизельном топливе. Основными загрязняющими веществами являются оксиды азота, оксид углерода, углеводороды, твердые частицы (сажа) и сернистый ангидрид. Количество вредных веществ, поступающих в атмосферу, зависит от числа единиц работающего автотранспорта и строительной техники и продолжительности периода строительства.

Воздействие в период эксплуатации будет определено при разработке проектной документации.

***Воздействие на водную среду***

Автодорога на участке реконструкции не пересекает поверхностных водных объектов.

Возможные виды воздействия на состояние подземных вод:

изменение качества подземных вод, которое может возникнуть в результате изменения под воздействием ремонтных работ качества поверхностного и дренажного стока;

загрязнение подземного стока нефтепродуктами в результате разлива ГСМ.

***Воздействие на почвогрунты***

Име. № подл.	Подпись и дата	Взам. инв. №

Изм.	Кол.уч.	Лист	№ док.	Подпись	Дата

КВП-18-050-ППТ-ОЧ

Лист

Во время проведения ремонтных работ возможно образование техногенного рельефа с глубокими выемками и насыпями. Данное воздействие локально и носит временный характер.

В результате планировки поверхности возможно перекрытие и изменение потока поверхностных и грунтовых вод, что может привести к дополнительному переувлажнению и заболачиванию прилегающих территорий.

При абразии, срезке или сдвиге поверхностных горизонтов образуется открытая грунтовая поверхность, которая легко поддается эрозии и выветриванию.

На прилегающих территориях в процессе выполнения ремонтных работ возможна прокладка временных проездов для подъезда техники и вывоза грунта; оборудование площадок для складирования грунта и стоянки техники; установка временных хозяйственно-бытовых помещений. Это может привести к уплотнению почв и грунтов.

Загрязнение почвенного покрова прилегающих территорий и грунта может происходить различными путями: с атмосферными водами, с почвенно-грунтовыми и поверхностными водами при стоках и изменениях гидрологического режима поверхности, с отходами производственного и бытового характера, с выхлопными газами автотранспорта, при разливе нефтепродуктов, при пожарах.

На стадии функционирования объекта с отработанными газами автотранспортных средств поступают в воздух, а значит и в почву, поллютанты: тяжелые металлы, окислы углерода, азота и углеводородов, бенз(а)пирен.

При несоблюдении природоохранного законодательства в области обращения с отходами возможно засорение и захламление территории различными видами отходов (строительными, производственными, бытовыми).

***Воздействие на растительный покров***

Воздействия на растительный покров могут быть прямыми (механические повреждения, уничтожение, отравление отработавшими газами транспортных средств или строительных машин и т.п.) или косвенными, которые обусловлены изменением среды обитания.

Поскольку на участке изысканий естественный растительный покров нарушен, доминирующее положение занимают вторичные растительные сообщества, существенное отрицательное влияние проектируемые виды работ на растительный покров не окажут.

***Воздействие на животный мир***

Основное негативное воздействие на фаунистические комплексы во время строительства и во время функционирования объекта связано с фактором беспокойства. В период строительства на данной территории наиболее уязвимыми являются: все виды млекопитающих, типично лесные формы птиц, пресмыкающиеся и амфибии, сезонные мигранты. На землях, где будет сведен

Име. № подл.	Подпись и дата	Взам. инв. №

Изм.	Кол.уч.	Лист	№ док.	Подпись	Дата	КВП-18-050-ППТ-ОЧ	Лист

растительный покров, виды, характерные для данной территории, покинут эти местообитания в близлежащие лесные массивы.

Учитывая тот факт, что намечаемое строительство будет осуществляться на освоенной территории, вред, причиненный животному миру территории, будет минимальным.

**Мероприятия по снижению и предотвращению неблагоприятных последствий для природных экосистем**

Для предотвращения негативных изменений и снижения неблагоприятного воздействия на окружающую природную среду и сохранения сложившейся экологической ситуации необходимо предусмотреть следующие мероприятия при производстве строительных работ:

- выполнение работ в границах, отведенных для строительства;
- заправка и хранение ГСМ на специально оборудованных площадках, исключение вероятности загрязнения поверхности почвы, природных вод;
- использование высокопроизводительной техники, сокращающей сроки работ, работающей на менее токсичном топливе;
- обязательная диагностика на допустимую степень выброса вредных веществ в атмосферу двигателей транспортных средств, строительных машин и механизмов;
- сбор и утилизация строительных и производственных отходов;
- использование автотранспорта, строительных машин и механизмов с глушителями, уменьшающими шумовое воздействие;
- завершение строительства уборкой и благоустройством территории с восстановлением растительного покрова;
- соблюдение режима проведения работ в границах водоохранных зон и прибрежных защитных полос водных объектов;
- размещение площадок для складирования строительных материалов, отходов и ГСМ в удалении от водных объектов;
- для восстановления пропускной способности русла водных объектов после проведения строительных работ необходимо предусмотреть расчистку их живого сечения от наносов, ила, строительных отходов, берегоукрепительные и противоэрозионные мероприятия.

**и) информация о необходимости осуществления мероприятий по защите территории от чрезвычайных ситуаций природного и техногенного характера, в том числе по обеспечению пожарной безопасности и гражданской обороне:**

Обустройство дороги и защитные дорожные сооружения

К обустройству относятся технические средства организации движения, озеленение. Для обеспечения безопасности движения, предотвращения аварий, организации и информации водителей об условиях и режимах движения в

Име. № подл. Подпись и дата Взам. инв. №

Изм.	Кол.уч.	Лист	№ док.	Подпись	Дата

соответствии с ГОСТ Р 52289-2004 «Правила применения дорожных знаков, разметки, светофоров, дорожных ограждений и направляющих устройств» и ВСН 25-86 «Указания по обеспечению безопасности движения на автомобильных дорогах» проектом предусматривается установка дорожных знаков, ограждений, направляющих устройств и разметки.

Сигнальные столбики и барьерные ограждения в соответствии со СНиП 2.05.02-85, ГОСТ Р 50970-96 «Столбики сигнальные дорожные», ГОСТ Р 52289-2004 «Технические средства организации дорожного движения. Правила применения дорожных знаков, разметки, светофоров, дорожных ограждений и направляющих устройств».

Дорожные знаки и указатели приняты по ГОСТ Р 52290-2004 «Знаки дорожные». Конструкции знаков приняты по альбому «Типовые конструкции, изделия и узлы зданий и сооружений серия 3.503.9-80 «Опоры дорожных знаков на автомобильных дорогах, разработанному ГПИ «Союздорпроект», 1988г.

Проезжая часть проектируемой дороги должна быть оборудована разметкой, дорожными знаками в соответствии с требованиями ГОСТ Р 52289-2004 «Технические средства организации дорожного движения. Знаки дорожные. Общие технические требования».

Ширину линий разметки принять в соответствии с т.9 ГОСТ Р 52289-2004 и составляет 0.1 м.

Типоразмер устанавливаемых знаков принять в соответствии с т.1 ГОСТ Р 52289-2004-П.

#### **Сведения о природно-климатических условиях в районе расположения объекта строительства**

В соответствии с СП 131.13330.2012 Кировская область, в том числе район работ, относится к климатическому подрайону IV.

В соответствии с дорожно-климатическим районированием, представленным в приложении Б и табл. Б.1 СП 34.13330.2012, район строительства расположен в пределах зоны и подзоны - II2. Тип местности по характеру и степени увлажнения – второй (табл. В.1 приложение В СП 34.13330.2012).

Климат района – умеренно-континентальный с продолжительной холодной многоснежной зимой и умеренно теплым летом.

Климатическая характеристика района работ приведена по данным научно-прикладного справочника по Климату России, по данным наблюдений метеорологической станции Киров. Высота над уровнем моря – 165 м.

Средняя годовая температура воздуха по м.ст. Киров составляет плюс 2,0°C. Самым холодным зимним месяцем является январь со среднемесячной температурой воздуха минус 13,9°C. Средняя месячная температура июля, самого теплого месяца, составляет плюс 18,2°C. Абсолютный минимум температуры воздуха равен минус 45,2оС (1919 г.), абсолютный максимум – плюс 36,9°C (2010 г.). Продолжительность теплого и холодного периодов составляет соответственно 209

Име. № подл. Подпись и дата. Взам. инв. №

Изм.	Кол.уч.	Лист	№ док.	Подпись	Дата

КВП-18-050-ППТ-ОЧ

Лист