



РОССИЙСКАЯ ФЕДЕРАЦИЯ

ООО «ИНСТИТУТ КИРОВВОДПРОЕКТ»*610035, г. Киров, ул. Воровского, 78а**Телефон, Факс: (8332) 63-30-33, 57-20-57**Эл. почта Fregat@VodProekt.Kirov.ru*

**Заказчик – Администрация муниципального образования «Город Кирово-Чепецк»
Кировской области**

**РЕКОНСТРУКЦИЯ ТРАНЗИТНОГО УЧАСТКА АВТОМОБИЛЬНОЙ
ДОРОГИ КИРОВ – КИРОВО-ЧЕПЕЦК – ЗУЕВКА, ПРОХОДЯЩЕЙ
В ГРАНИЦАХ МУНИЦИПАЛЬНОГО ОБРАЗОВАНИЯ «ГОРОД
КИРОВО-ЧЕПЕЦК» ОТ УЛ. ЛЕНИНА ДО Ж/Д ПЕРЕЕЗДА
«БОЁВО» (УЧАСТОК АВТОДОРОГИ УЛ. БРАТЬЕВ
ВАСНЕЦОВЫХ, ВКЛЮЧАЯ ПЕРЕКРЕСТОК С АВТОДОРОГОЙ ПО
УЛ. 60 ЛЕТ ОКТЯБРЯ И ПО УЛ. АЛЕКСЕЯ НЕКРАСОВА, И
ПЕРЕКРЕСТОК С АВТОДОРОГОЙ ПО ПР. МИРА)»**

**ПРОЕКТ ПЛАНИРОВКИ ТЕРРИТОРИИ и
ПРОЕКТ МЕЖЕВАНИЯ ТЕРРИТОРИИ
в составе проекта планировки территории**

КВП-18-050 – ППТ-МО

Изм.	№ док.	Подп.	Дата



РОССИЙСКАЯ ФЕДЕРАЦИЯ

ООО «ИНСТИТУТ КИРОВВОДПРОЕКТ»*610035, г. Киров, ул. Воровского, 78а**Телефон, Факс: (8332) 63-30-33, 57-20-57**Эл. почта Fregat@VodProekt.Kirov.ru*

**Заказчик – Администрация муниципального образования «Город Кирово-Чепецк»
Кировской области**

**РЕКОНСТРУКЦИЯ ТРАНЗИТНОГО УЧАСТКА АВТОМОБИЛЬНОЙ
ДОРОГИ КИРОВ – КИРОВО-ЧЕПЕЦК – ЗУЕВКА, ПРОХОДЯЩЕЙ
В ГРАНИЦАХ МУНИЦИПАЛЬНОГО ОБРАЗОВАНИЯ «ГОРОД
КИРОВО-ЧЕПЕЦК» ОТ УЛ. ЛЕНИНА ДО Ж/Д ПЕРЕЕЗДА
«БОЁВО» (УЧАСТОК АВТОДОРОГИ УЛ. БРАТЬЕВ
ВАСНЕЦОВЫХ, ВКЛЮЧАЯ ПЕРЕКРЕСТОК С АВТОДОРОГОЙ ПО
УЛ. 60 ЛЕТ ОКТЯБРЯ И ПО УЛ. АЛЕКСЕЯ НЕКРАСОВА, И
ПЕРЕКРЕСТОК С АВТОДОРОГОЙ ПО ПР. МИРА)»**

ПРОЕКТ ПЛАНИРОВКИ ТЕРРИТОРИИ

**ТОМ 2 «МАТЕРИАЛЫ ПО ОБОСНОВАНИЮ ПРОЕКТА
ПЛАНИРОВКИ ТЕРРИТОРИИ»**

КВП-18-050 – ППТ-МО

Изм.	№ док.	Подп.	Дата

ООО «ИНСТИТУТ КИРОВВОДПРОЕКТ»

Заказчик – Администрация муниципального образования «Город Кирово-Чепецк»
Кировской области

**РЕКОНСТРУКЦИЯ ТРАНЗИТНОГО УЧАСТКА АВТОМОБИЛЬНОЙ
ДОРОГИ КИРОВ – КИРОВО-ЧЕПЕЦК – ЗУЕВКА, ПРОХОДЯЩЕЙ
В ГРАНИЦАХ МУНИЦИПАЛЬНОГО ОБРАЗОВАНИЯ «ГОРОД
КИРОВО-ЧЕПЕЦК» ОТ УЛ. ЛЕНИНА ДО Ж/Д ПЕРЕЕЗДА
«БОЁВО» (УЧАСТОК АВТОДОРОГИ УЛ. БРАТЬЕВ
ВАСНЕЦОВЫХ, ВКЛЮЧАЯ ПЕРЕКРЕСТОК С АВТОДОРОГОЙ ПО
УЛ. 60 ЛЕТ ОКТЯБРЯ И ПО УЛ. АЛЕКСЕЯ НЕКРАСОВА, И
ПЕРЕКРЕСТОК С АВТОДОРОГОЙ ПО ПР. МИРА)»**

ПРОЕКТ ПЛАНИРОВКИ ТЕРРИТОРИИ

**ТОМ 2 «МАТЕРИАЛЫ ПО ОБОСНОВАНИЮ ПРОЕКТА
ПЛАНИРОВКИ ТЕРРИТОРИИ»**

КВП-18-050 – ППТ-МО

Главный инженер _____ Кириленков А.П.

Главный инженер проекта _____ Туголуков С.В.

Начальник отдела землеустройства _____ Анисимов А.А.

Изм.	№ док.	Подп.	Дата

Взам. инв.	
Подпись и дата	
Инв. №	

СОДЕРЖАНИЕ ТОМА

Обозначение	Наименование	Номер листа, примечание
КВП-18-050-ППТ-С	Содержание тома 2	2
КВП-18-050-ППТ-СП	Состав проекта планировки территории	4
КВП-18-050-ППТ-МО	Раздел III. Материалы по обоснованию проекта планировки территории. Графическая часть	5
	<i>Схема расположения элемента планировочной структуры</i>	6
	<i>Схема использования территории в период подготовки проекта планировки территории</i>	7
	<i>Схема организации улично-дорожной сети и движения транспорта</i>	9
	<i>Схема вертикальной планировки территории, инженерной подготовки и инженерной защиты территории</i>	11
	<i>Схема границ зон с особыми условиями использования территории</i>	13
	<i>Схема конструктивных и планировочных решений</i>	15
КВП-18-050-ППТ-МО	Раздел IV. Пояснительная записка	17
	<i>а) описание природно-климатических условий территории, в отношении которой разрабатывается проект планировки территории</i>	18
	<i>б) обоснование определения границ зон планируемого размещения линейных объектов</i>	20
	<i>в) обоснование определения границ зон планируемого размещения линейных объектов, подлежащих переносу (переустройству) из зон планируемого размещения линейных объектов</i>	20
	<i>г) обоснование определения предельных параметров застройки территории и границах зон планируемого размещения объектов капитального строительства, входящих в состав линейного объекта</i>	21
	<i>д) ведомость пересечений границ зон планируемого размещения линейного объекта с сохраняемыми объектами капитального строительства (здание, строение, сооружение, объект, строительство которого не завершено), существующими и строящимися на момент подготовки проекта планировки территории</i>	21
	<i>е) ведомость пересечений границ зон планируемого размещения линейного объекта с объектами капитального строительства, строительство которых запланировано в соответствии с ранее утвержденной документацией по планировке территории</i>	22
	<i>ж) ведомость пересечений границ зон планируемого размещения линейного объекта с водными объектами</i>	22

Согласовано

Взам. инв. №

Подпись и дата

Инв. № подл.

КВП-18-050-ППТ-С

Изм.	Кол.уч.	Лист	№ док.	Подпись	Дата

Содержание тома

Стадия	Лист	Листов
П	1	2
ООО «Институт «Кировводпроект»		

	Приложение	
	<i>1. Постановление Администрации муниципального образования «Город Кирово-Чепецк» Кировской области от 23.05.2018 г. № 517</i>	23

Име. № подл.	Подпись и дата	Взам. инв. №

Изм.	Кол.уч.	Лист	№ док.	Подпись	Дата

183-16-ПИР-кр-С

Лист

2

СОСТАВ ДОКУМЕНТАЦИИ ПО ПЛАНИРОВКЕ ТЕРРИТОРИИ

по объекту: «Реконструкция транзитного участка автомобильной дороги Киров – Кирово-Чепецк – Зуевка, проходящей в границах муниципального образования «Город Кирово-Чепецк» от ул. Ленина до ж/д переезда «Боёво» (участок автодороги ул. Братьев Васнецовых, включая перекресток с автодорогой по ул. 60 лет Октября и по ул. Алексея Некрасова, и перекресток с автодорогой по пр. Мира)»

Номер тома	Обозначение	Наименование	Примечание
1	183-16-ПИР-кр-ППТ-ОЧ	Раздел 1 «Проект планировки территории» Графическая часть»	
1	183-16-ПИР-кр-ППТ-ОЧ	Раздел 2 «Положение о размещении линейных объектов»	
2	183-16-ПИР-кр-ППТ-МО	Раздел 3 «Материалы по обоснованию проекта планировки территории» Графическая часть	
2	183-16-ПИР-кр-ППТ-МО	Раздел 4 «Материалы по обоснованию проекта планировки территории» Пояснительная записка	

Взам. инв. №

Подпись и дата

Инв. № подл.

Изм.	Кол.	Лист	№ док.	Подпись	Дата

КВП-18-050-ППТ-СП

Пояснительная записка

Стадия	Лист	Листов
П	1	1
ООО «Институт «Кировводпроект»		

Схема использования территории в период подготовки проекта планировки территории



Лист сведений с листом № 2

- Условные обозначения:
- граница зоны планируемого размещения линейного объекта
 - граница земельных участков
 - граница кадастрового квартала
 - граница конструктивных элементов дороги
 - 43.40.000020.84 - кадастровый номер земельного участка

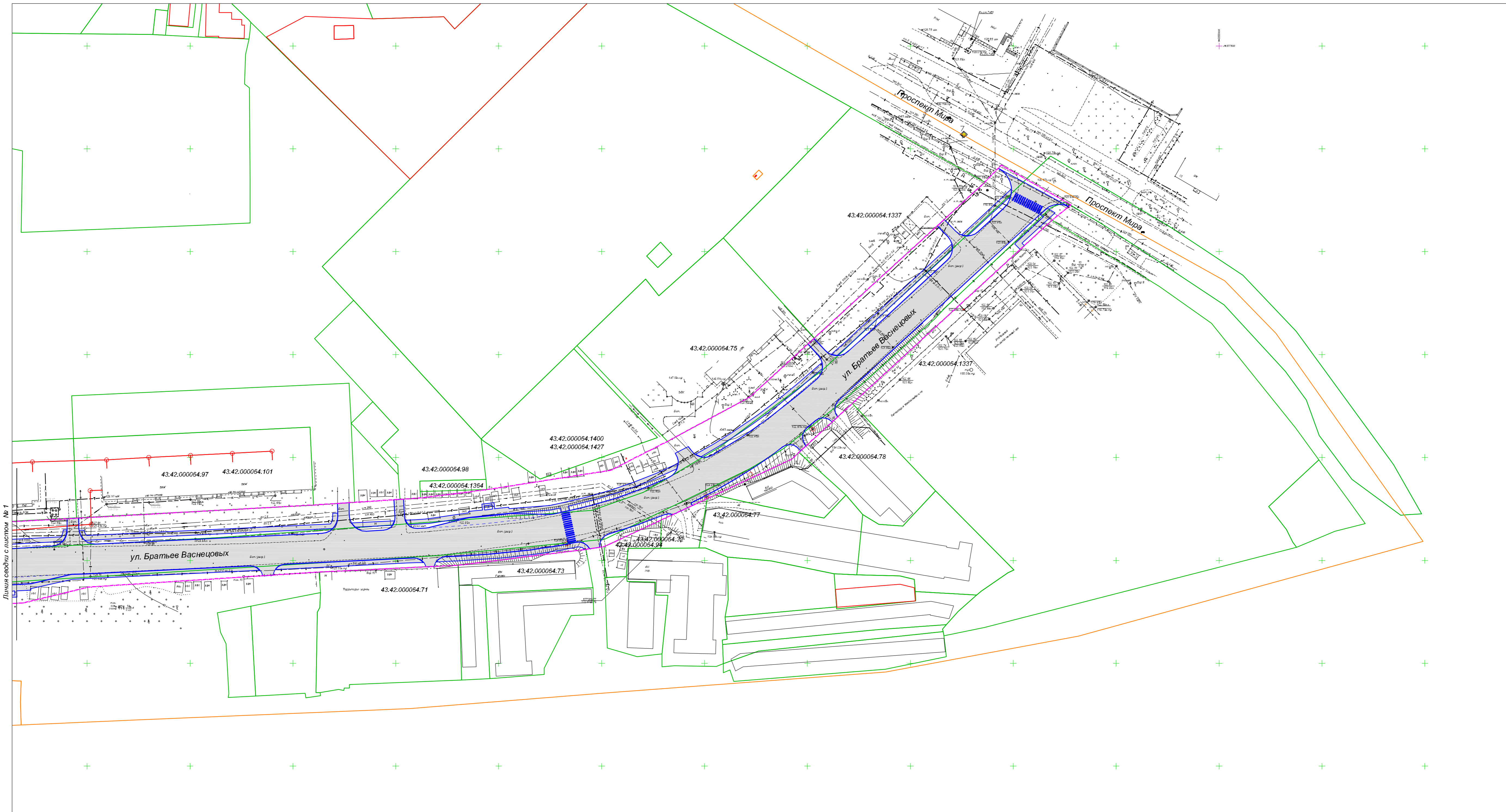
- Примечания:
1. Система координат МСК -43.
 2. Система высот Балтийская 1977 г.
 3. Стошые горизонталы проведены через 0.5 м.

КВП-18-050-ППТ-МО					
Реконструкция транзитного участка автомобильной дороги Киров - Кирово-Чепецк - Зуевка, проходящей в границах муниципального образования «Город Кирово-Чепецк» от ул. Ленина до ж/д переезда «Бойво»					
Изм.	Кол. изм.	Лист	№ док.	Подпись	Дата
Нач. отдела		Анисимов А.А.			13.06.18
Разработчик		Спарикова Г.А.			13.06.18
			Стадия	Лист	Листов
			П	1	2
Проект планировки территории (интервалы по обочинкам)					
Схема использования территории в период подготовки проекта планировки территории Масштаб 1:500				ООО "Институт "Кироводропроект" г. Киров	

Имя, № листа, дата, лист, № документа, дата, подпись, дата

Схема использования территории в период подготовки проекта планировки территории

С



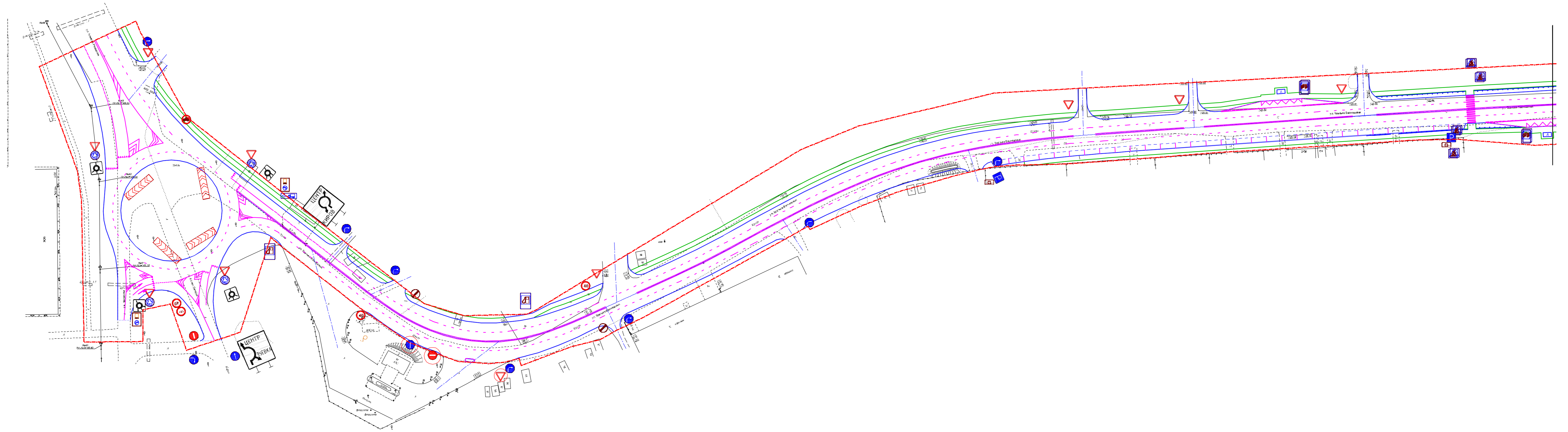
- Условные обозначения:
- граница зоны планируемого размещения линейного объекта
 - граница земельных участков
 - граница кадастрового квартала
 - граница конструктивных элементов дороги
 - 43.40.000020.84 - кадастровый номер земельного участка

- Примечания:
1. Система координат МСК -43.
 2. Система высот Балтийская 1977 г.
 3. Стопные горизонталы проведены через 0.5 м.

КВП-18-050-ППТ-МО						
Реконструкция транзитного участка автомобильной дороги Кирово - Кирово -Чепецк - Зуевка, проходящей в границах муниципального образования «Город Кирово -Чепецк» от ул. Ленина до ж/д переезда «Бойво»						
Изм.	Кол.уч.	Лист	№ док.	Подпись	Дата	
Нач. отдела	Анисимов А.А.				13.06.18	
Разработал	Спарикова Г.А.				13.06.18	
Н. контр.	Тузонюков С.В.				13.06.18	
Проект планировки территории (материалы по обоснованию)						Стация
Схема использования территории в период подготовки проекта планировки территории Масштаб 1:500						Лист
						Листов
						П
						2
						2
						ООО "Институт "Кировводпроект" г. Киров



Схема организации улично-дорожной сети и движения транспорта



Условные обозначения:
- граница зоны планируемого размещения линейного объекта

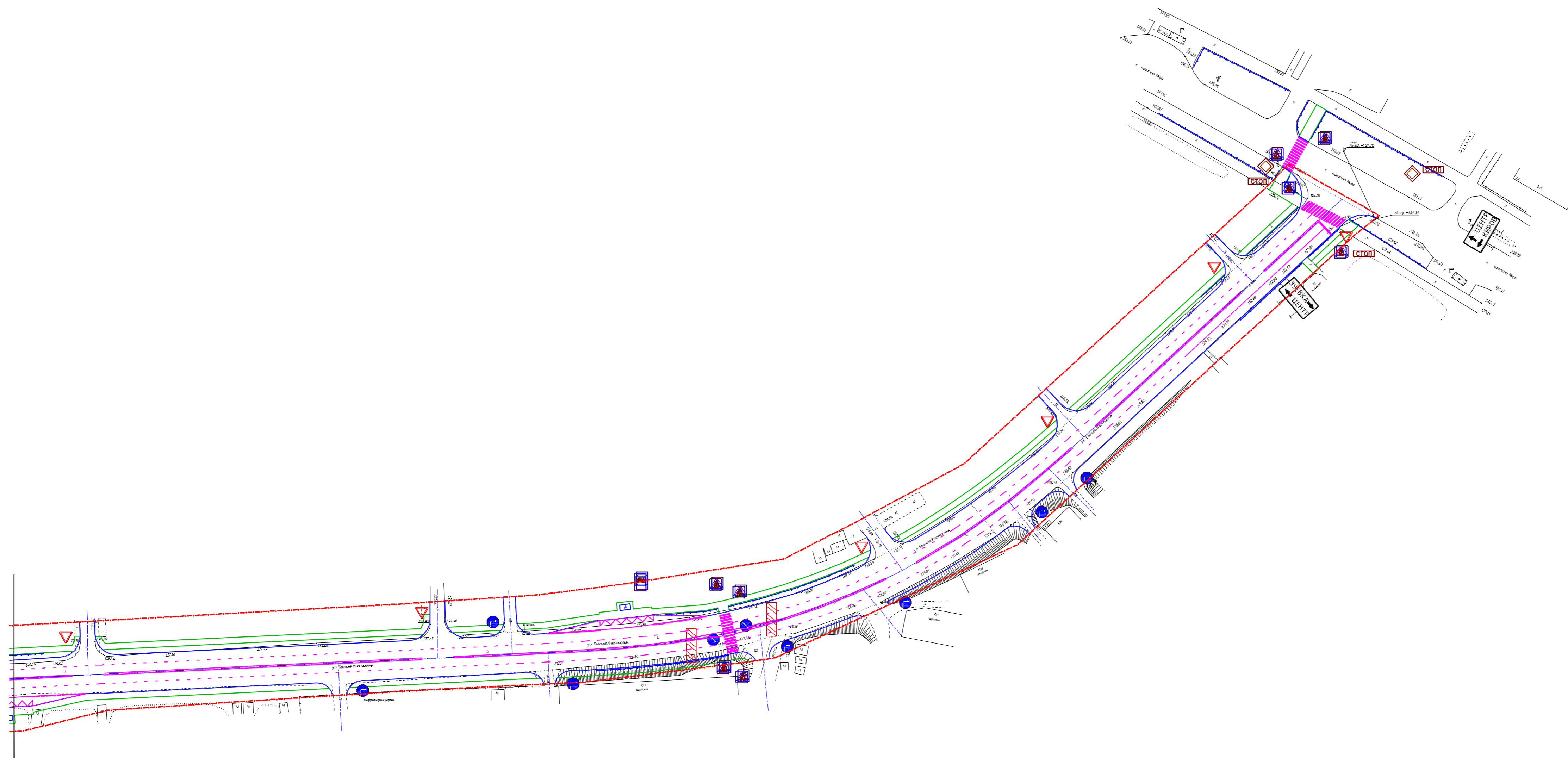
Изм. №, кол-во, дата
07-24/17

Взам. инв. №

КВП-18-050-ППТ-МО						
Реконструкция транзитного участка автомобильной дороги Кирово - Кирово-Челнык - Зуевка, проходящей в границах муниципального образования «Город Кирово-Челнык» от ул. Ленина до ж/д переезда «Бойцов»						
Изм.	Кол-во	Лист	№ док.	Подпись	Дата	
Изм. отдела		Александр А.А.			13.06.18	
Разработчик		Стариков Г.А.			13.06.18	
Проект планировки территории (материалы по обоснованию)						Лист
						П
						1
						2
И. контр.		Туропужков С.В.			13.06.18	
Схема организации улично-дорожной сети и движения транспорта Масштаб 1:500						ООО «Институт «Кировводстрой» г. Киров
Формат А1						

с

Схема организации улично-дорожной сети и движения транспорта



Условные обозначения:
 - граница зоны планируемого размещения линейного объекта

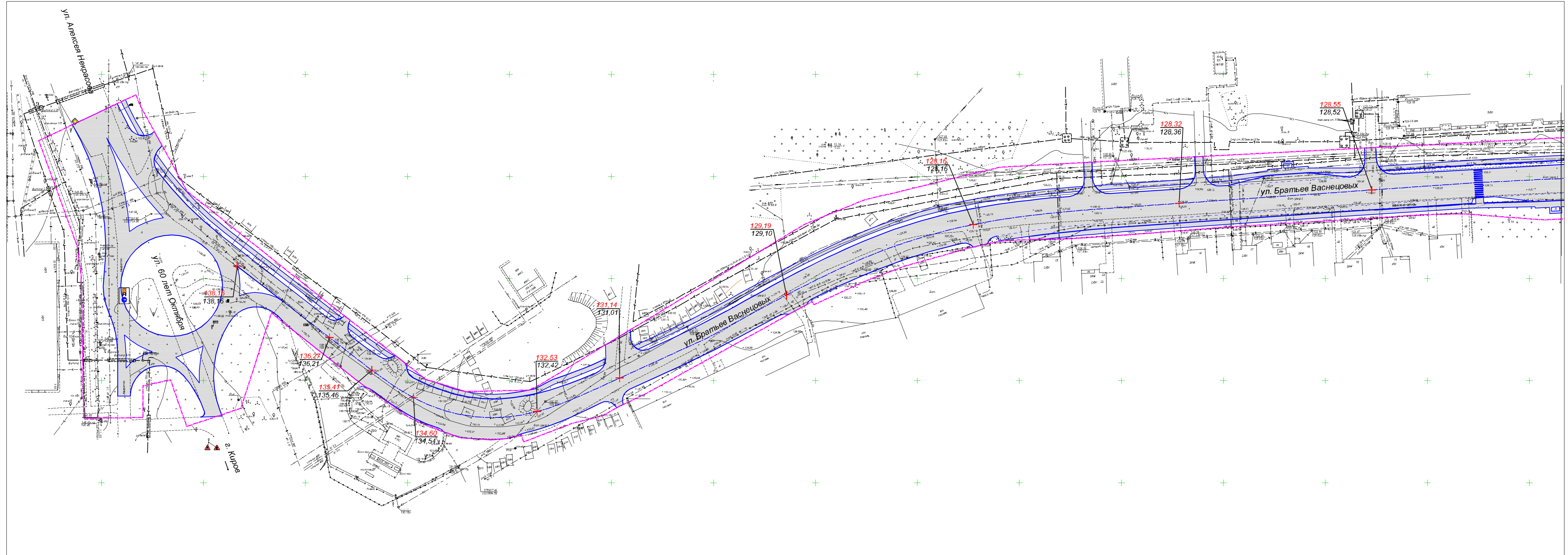
Изм. № 01/2017

Листы и дата

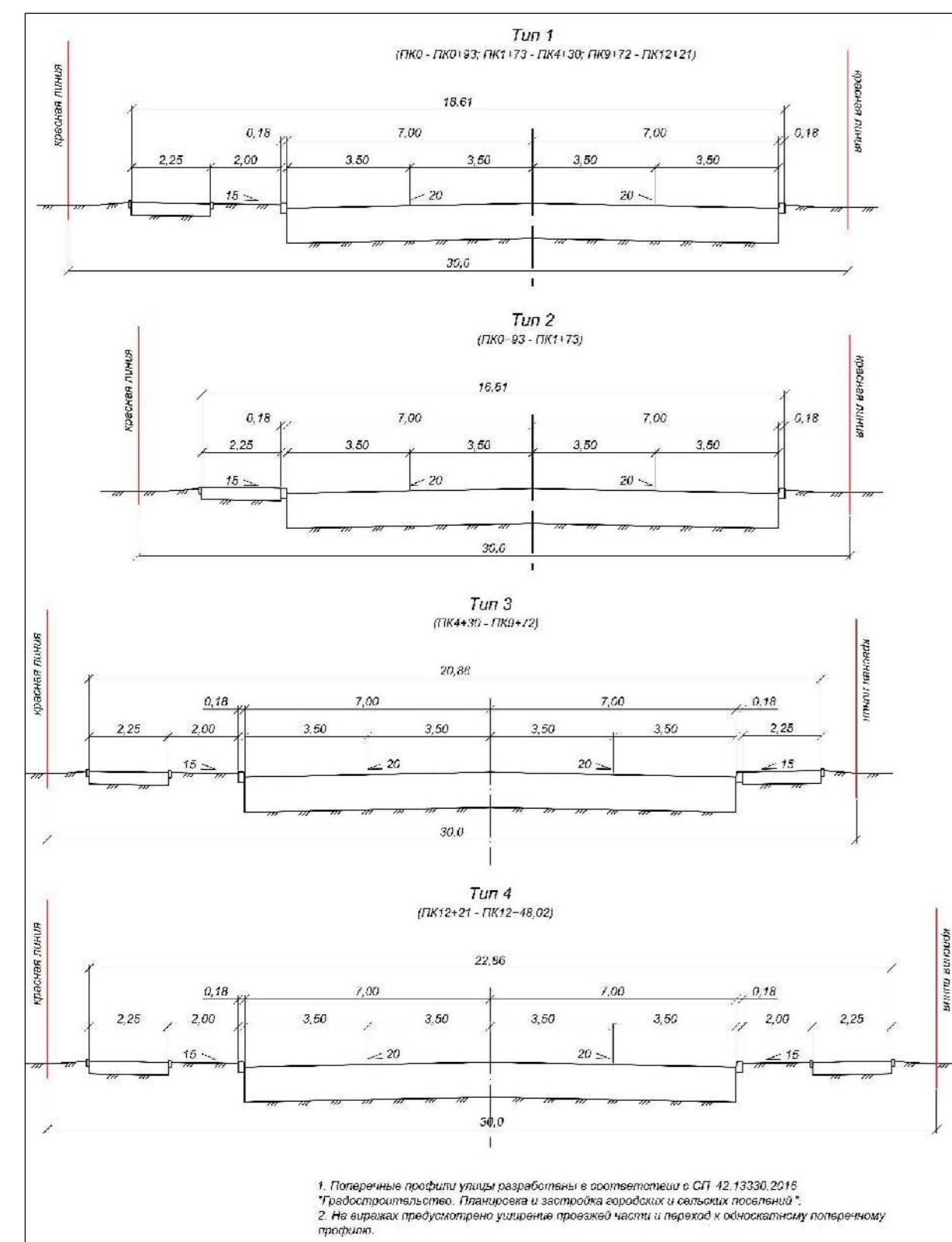
Взам. инв. №

КВП-18-050-ППТ-МО					
Реконструкция транзитного участка автомобильной дороги Киров - Кирово-Чепецк - Зуевка, проходящий в границах муниципального образования «Город Кирово-Чепецк» от ул. Ленина до ж/д переезда «Бойво»					
Изм.	Кол. уч.	Лист	№ док.	Подпись	Дата
Нач. отдела	Анисимов А.А.				13.06.18
Разработал	Стариков Г.А.				13.06.18
Проект планировки территории (материалы по обоснованию)			Стадия	Лист	Листов
			П	2	2
Схема организации улично-дорожной сети и движения транспорта			ООО "Институт "Кировводдорост" г. Киров		
Н. контр.	Туголуков С.Б.				13.06.18
Масштаб 1:500			Формат А1		

Схема вертикальной планировки территории, инженерной подготовки и инженерной защиты территории



Поперечный профиль



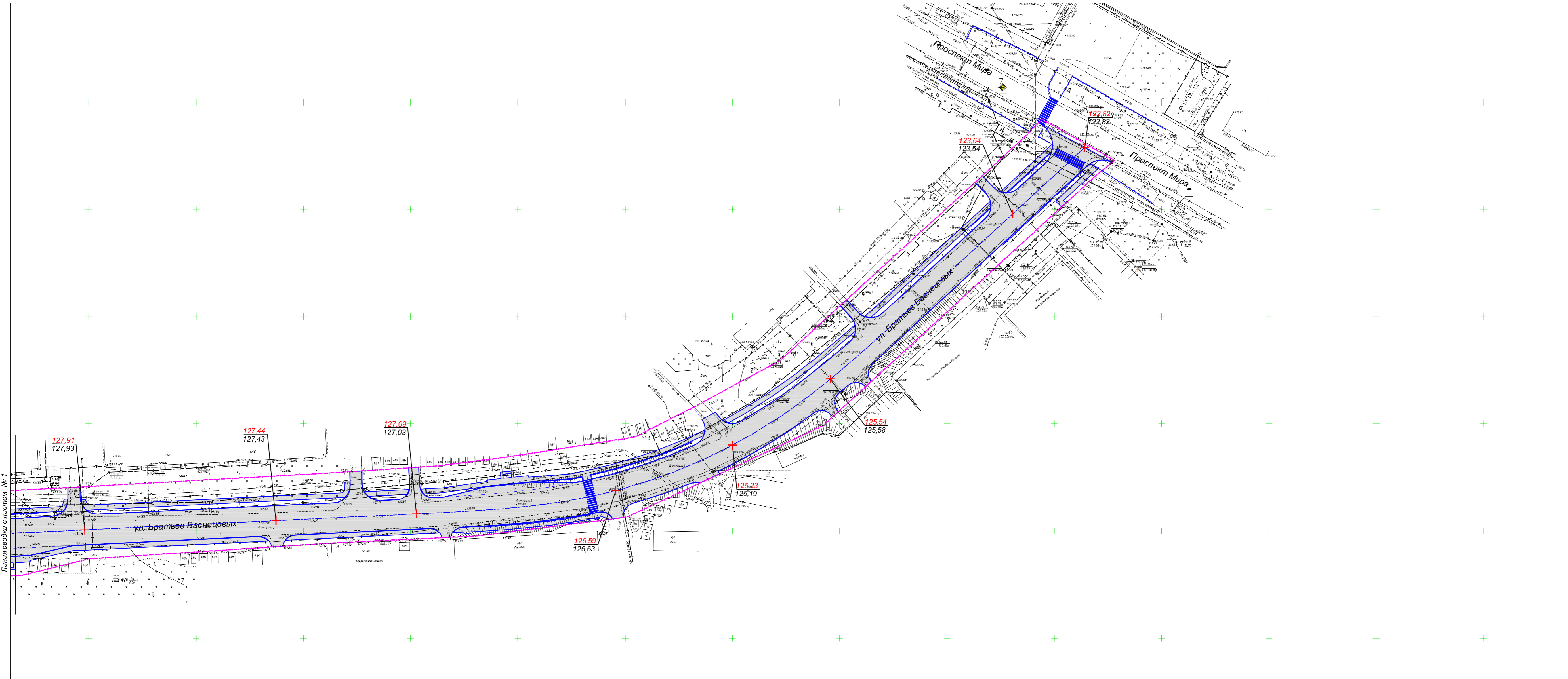
Условные обозначения
 - граница зоны планируемого размещения пешеходного объекта
 138,16
 138,16 - проектные и существующие отметки поверхности по оси трассы автомобильной дороги

Лист № 116
 План № 07-3437
 Листы и дата
 Взам. инв. №

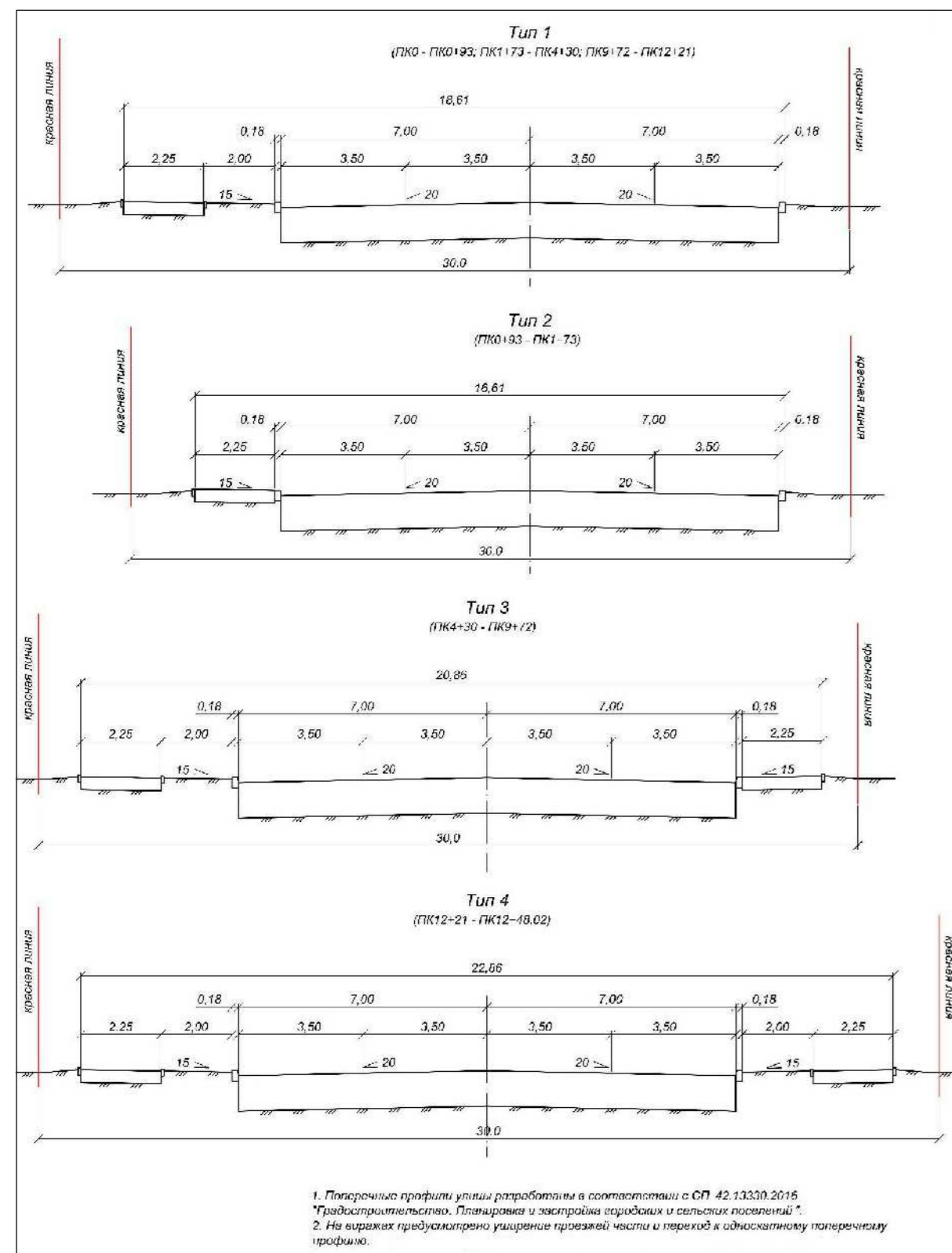
КВП-18-050-ППТ-МО					
Реконструкция транзитного участка автомобильной дороги Кирово - Кирово-Чепецк - Зуевка, проходящей в границах муниципального образования «Город Кирово-Чепецк» от ул. Ленина до ж/д переезда «Бойво»					
Изм.	Кол. изм.	Лист	№ док.	Подпись	Дата
Нач. отдела		Анисимов А.А.			13.06.18
Разработчик		Спарыгина Г.А.			13.06.18
Проект планировки территории (интервалы по обочинкам)			Стадия	Лист	Листов
			П	1	2
Схема вертикальной планировки территории, инженерной подготовки и инженерной защиты территории Масштаб 1:500			ООО «Институт «Кировопроект» г. Киров		
Н. кентр.	Туруполюк С.В.				13.06.18

Схема вертикальной планировки территории , инженерной подготовки и инженерной защиты территории

С



Поперечный профиль

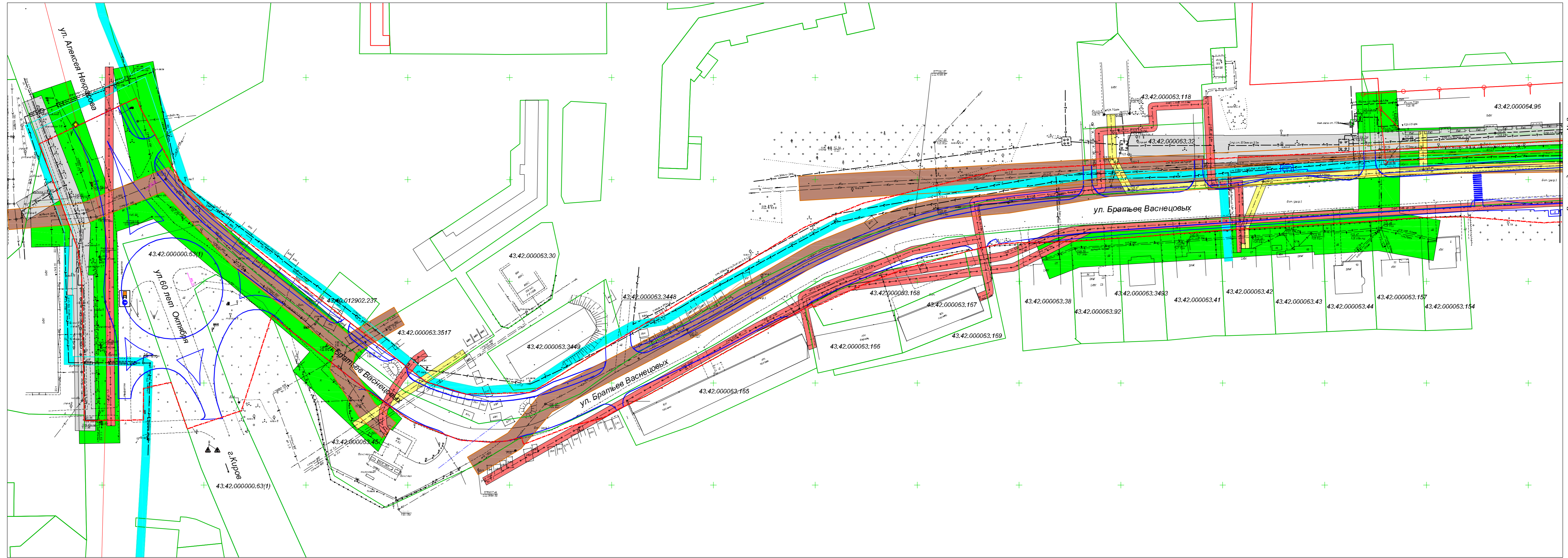


Условные обозначения
 - граница зоны планируемого размещения линейного объекта
 138.16
 138.16 - проектные и существующие отметки поверхности по оси трассы автомобильной дороги

Лист № 16
 07-3427

КВП-18-050-ППТ-МО					
Реконструкция транзитного участка автомобильной дороги Кирово - Кирово -Чепецк - Зуевка, проходящей в границах муниципального образования «Город Кирово -Чепецк» от ул. Ленина до ж/д переезда «Бойво»					
Изм.	Кол-во	Лист	№ док	Подпись	Дата
Нач. отдела	Анисимов А.А.				13.06.18
Разработал	Спарикова Г.А.				13.06.18
Проект планировки территории (материал по обоснованию)			Стадия	Лист	Листов
			П	2	2
И. контр.	Турушкин С.В.				13.06.18
Схема вертикальной планировки территории, инженерной подготовки и инженерной защиты. Масштаб 1:500			ООО "Институт "Кировоградстрой" г. Киров		

Схема границ зон с особыми условиями использования территории



Условные обозначения:

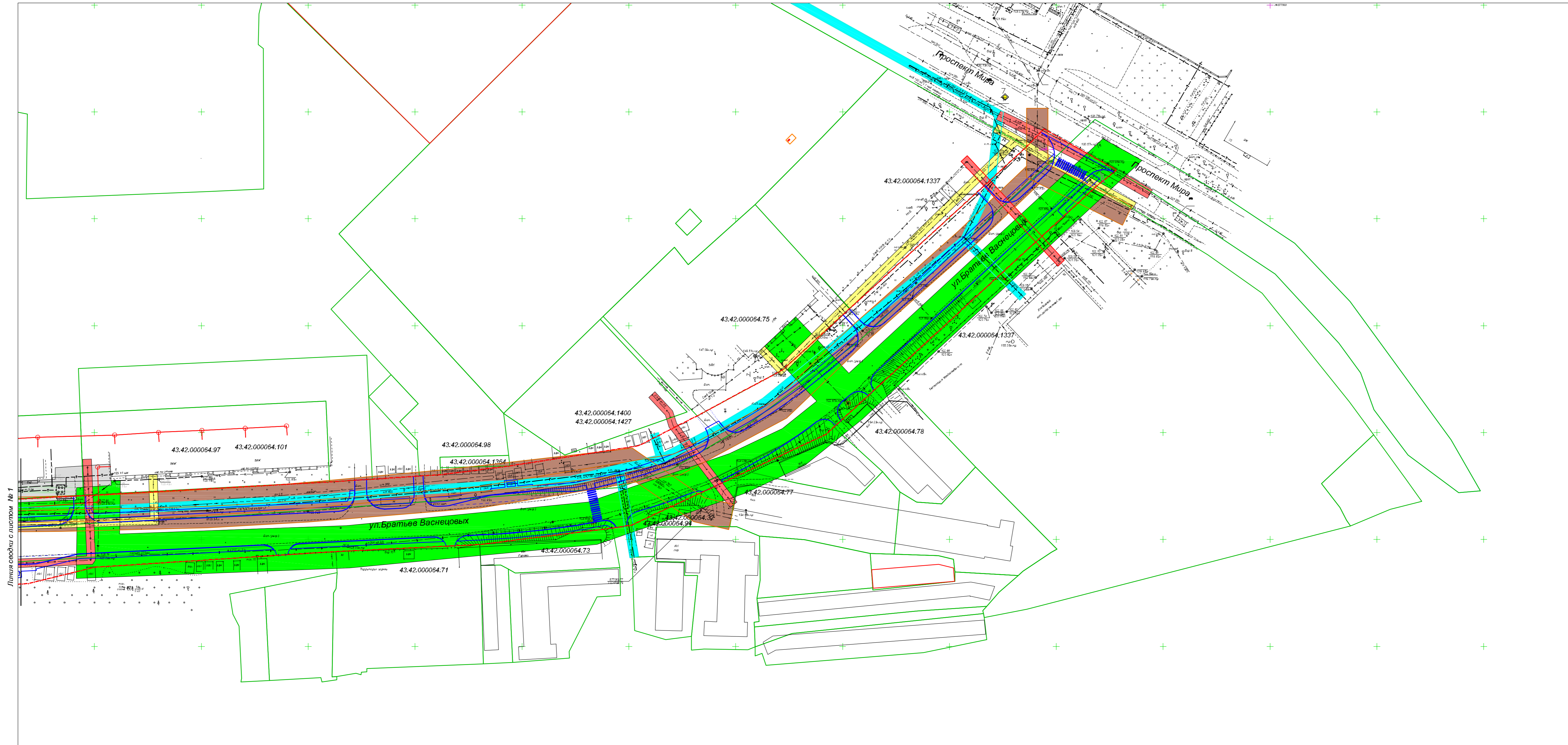
- граница зоны планируемого размещения линейного объекта
- Границы охранной зоны объектов газоснабжения . 2 м. вдоль трасс газопровода с каждой стороны (Основание постановление Правительства РФ №878 от 20.11.2000г.)
- Граница охранной зоны объектов электроснабжения . 2 м. от крайнего провода для линий напряжением до 1 кВ и 10 м. от крайнего провода для линий напряжением 1-20 кВ (Основание постановление правительства РФ № 160 от 24.02.2009г.)
- Границы санитарно -защитной зоны объектов водоснабжения . 10м. по обе стороны от крайних линий водопровода (Основание постановление Главного государственного санитарного врача РФ № 10 от 14.03.2002г.)
- Границы охранной зоны объектов водотведения по 5м. по обе стороны от крайних линий трассы .
- Границы охранной зоны объектов связи . 2 м. по обе стороны линии (Основание постановление Правительства РФ №578 от 09.06.1995г.)
- Границы охранной зоны объектов теплоснабжения 5м по обе стороны от крайних линий теплотрассы .

Имя, № листа, дата, лист, инв. №, бланк, инв. №, 07-3437

КВП-18-050-ППТ-МО					
Реконструкция транзитного участка автомобильной дороги Кирово - Кирово -Чепецк - Зуевка, проходящей в границах муниципального образования «Город Кирово -Чепецк» от ул. Ленина до ж/д переезда «Бойво»					
Изм.	Кол. изм.	Лист	№ док.	Подпись	Дата
				Анисимов А.А.	13.06.18
				Спарикова Г.А.	13.06.18
Н. контр.				Туопукоже С.В.	13.06.18
Проект планировки территории (интервалы по обьектам)				Страница	Лист
				П	1
Схема границ зон с особыми условиями использования территории Масштаб 1:500				Листов	2
				ООО "Институт "Кироводропроект" г. Киров	

Чертеж красных линий совмещенный с чертежом зон планируемого размещения линейного объекта

С

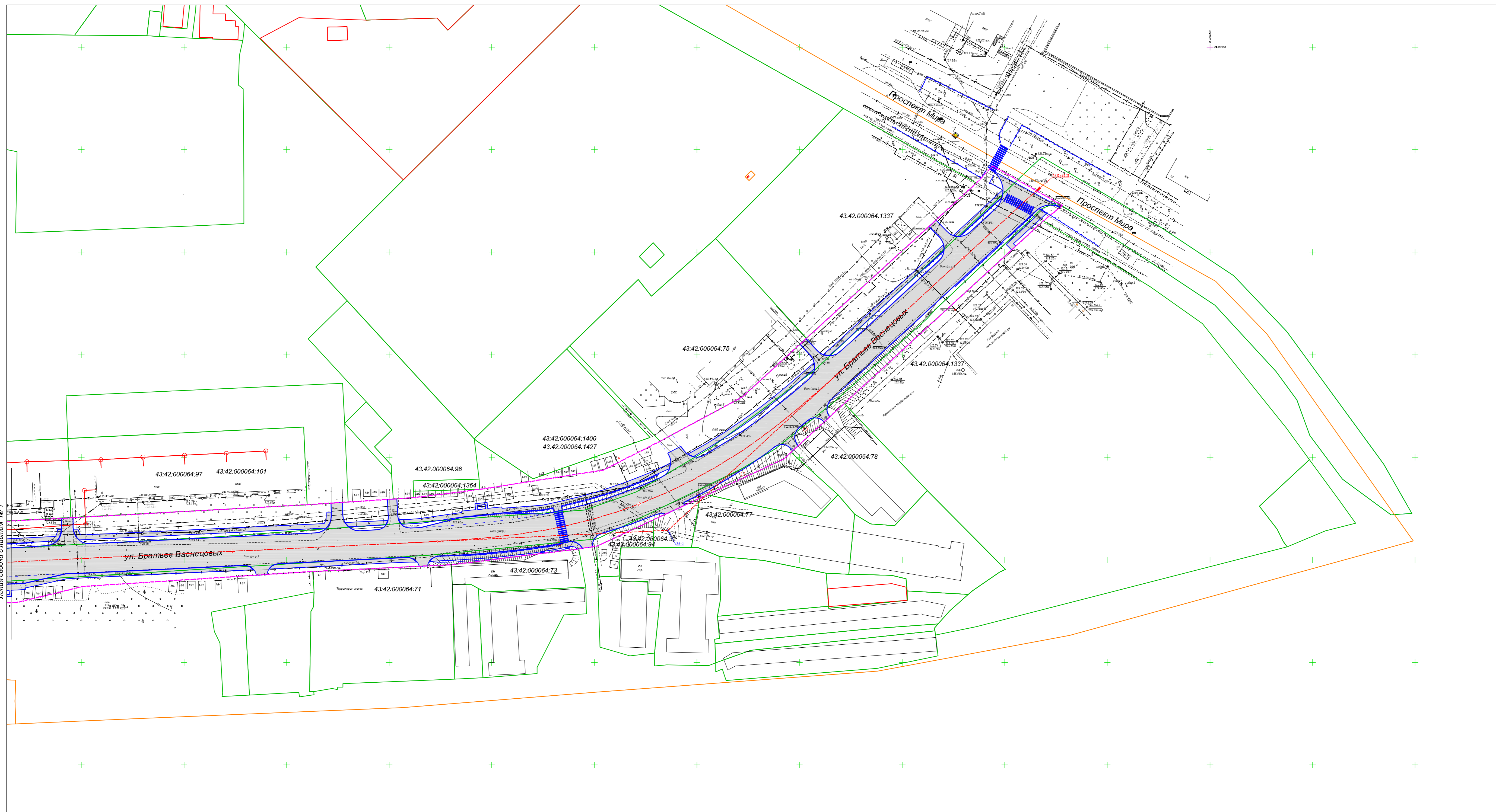


Условные обозначения:

- - - - граница зоны планируемого размещения линейного объекта
- Границы охранной зоны объектов газоснабжения . 2 м. вдоль трасс газопровода с каждой стороны (Основание постановление Правительства РФ №878 от 20.11.2000 г.)
- Граница охранной зоны объектов электроснабжения . 2 м. от крайнего провода для линий напряжением до 1 кВ и 10 м. от крайнего провода для линий напряжением 1-20 кВ (Основание постановление правительства РФ № 160 от 24.02.2009 г.)
- Границы санитарно -защитной зоны объектов водоснабжения . 10м. по обе стороны от крайних линий водопровода (Основание постановление Главного государственного санитарного врача РФ № 10 от 14.03.2002 г.)
- Границы охранной зоны объектов водотведения по 5м. по обе стороны от крайних линий трассы .
- Границы охранной зоны объектов связи . 2 м. по обе стороны линии (Основание постановление Правительства РФ №578 от 09.06.1995 г.)
- Границы охранной зоны объектов теплоснабжения 5м по обе стороны от крайних линий теплотрассы .

КВП-18-050-ППТ-МО					
Реконструкция транзитного участка автомобильной дороги Кирово – Кирово -Чепецк – Зуевка, проходящей в границах муниципального образования «Город Кирово -Чепецк» от ул. Ленина до ж/д переезда «Бойво»					
Изм.	Кол.уч.	Лист	№ док	Подпись	Дата
Нач. отдела		Анисимов А.А.			13.06.18
Разработал		Спарикова Г.А.			13.06.18
Проект планировки территории (материал по обслуживанию)			Стация	Лист	Листов
			П	2	2
Н. контр.	Тулюганов С.В.				13.06.18
Схема границ зон с особыми условиями использования территории Масштаб 1:500			ООО "Институт "Кировводпроект" г. Киров		

Схема конструктивных и планировочных решений



- Условные обозначения:
- граница зоны планируемого размещения линейного объекта
 - граница земельных участков
 - граница кадастрового квартала
 - граница конструктивных элементов дороги
 - 43.40.000020.84 - кадастровый номер земельного участка

- Примечания:
1. Система координат МСК -43.
 2. Система высот Балтийская 1977 г.
 3. Стопные горизонталы проведены через 0.5 м.

КВП-18-050-ППТ-МО					
Реконструкция транзитного участка автомобильной дороги Кирово - Кирово -Чепецк - Зуевка, проходящей в границах муниципального образования «Город Кирово -Чепецк» от ул. Ленина до ж/д переезда «Бойво»					
Изм.	Кол-во	Лист	№ док	Подпись	Дата
Разработал	Спарикова Г.А.				13.06.18
Н. контр.	Тузонюков С.В.				13.06.18
Проект планировки территории (материалы по обоснованию)			Стация	Лист	Листов
Схема конструктивных и планировочных решений Масштаб 1:300			П	2	2
ООО "Институт "Кировводпроект" г. Киров					

Раздел IV «Пояснительная записка»

Взам. инв. №

Подпись и дата

Инв. № подл.

Изм.	Кол.	Лист	№ док.	Подпись	Дата

КВП-18-050-ППТ-СП

Пояснительная записка

Стадия	Лист	Листов
П	1	1
ООО «Институт «Кировводпроект»		

Раздел IV. Пояснительная записка

а) описание природно-климатических условий территории, в отношении которой разрабатывается проект планировки территории.

В соответствии с СП 131.13330.2012 Кировская область, в том числе район работ, относится к климатическому подрайону IV.

В соответствии с дорожно-климатическим районированием, представленным в приложении Б и табл. Б.1 СП 34.13330.2012, район строительства расположен в пределах зоны и подзоны - II2. Тип местности по характеру и степени увлажнения – второй (табл. В.1 приложение В СП 34.13330.2012).

Климат района – умеренно-континентальный с продолжительной холодной многоснежной зимой и умеренно теплым летом.

Климатическая характеристика района работ приведена по данным научно-прикладного справочника по Климату России, по данным наблюдений метеорологической станции Киров. Высота над уровнем моря – 165 м.

Средняя годовая температура воздуха по м.ст. Киров составляет плюс 2,0°C. Самым холодным зимним месяцем является январь со среднемесячной температурой воздуха минус 13,9°C. Средняя месячная температура июля, самого теплого месяца, составляет плюс 18,2°C. Абсолютный минимум температуры воздуха равен минус 45,2°C (1919 г.), абсолютный максимум – плюс 36,9°C (2010 г.). Продолжительность теплого и холодного периодов составляет соответственно 209 и 156 дней. Температура воздуха наиболее холодной пятидневки обеспеченностью 0,98 составляет минус 35°C, обеспеченностью 0,92 – минус 33°C.

Среднемесячная и годовая температура воздуха по м.ст. Киров, °C

I	II	III	IV	V	VI	VII	VIII	IX	X	XI	XII	год
-13.9	-12.5	-6.1	2.4	10.2	15.6	18.2	15.4	9.2	1.8	-5.5	-11.6	2.0

Нормативная глубина сезонного промерзания, рассчитанная с использованием данных научно-прикладного справочника по Климату России по формуле 5.3 п.5.5.3 СП 22.13330.2011, составляет для суглинков 162 см, для супесей и песков мелких – 197 см.

В течение всего года по м.ст. Киров преобладающими являются ветры южного и западного направления. Средняя годовая скорость ветра составляет 3,0 м/с. Средние месячные скорости ветра изменяются в пределах от 2,4 м/с в теплый период до 3,3 м/с в холодный период. Максимальная годовая скорость ветра по м.ст. Киров составляет 40,0 м/с. В течение года в среднем наблюдается 14 дней со скоростью ветра более 15 м/с. Средняя скорость ветра, вероятность превышения которой в течение года составляет 5% равна 6,5 м/с.

В соответствии с ПУЭ район строительства относится к II району по ветровому давлению. Расчетная величина ветрового давления составляет 500 Па при

Изм. № подл. Подпись и дата Взам. инв. №

Изм.	Кол.уч.	Лист	№ док.	Подпись	Дата
------	---------	------	--------	---------	------

КВП-18-050-ППТ-МО

Лист

максимальных скоростях ветра с 10-минутным интервалом осреднения скоростей на высоте 10 м с повторяемостью 1 раз в 25 лет.

Согласно СП 20.13330.2011 район строительства по давлению ветра относится к I району. Нормативное значение ветрового давления w0 составляет 0,23 кПА.

Средняя многолетняя сумма осадков по м.ст. Киров равна 656 мм. Распределение их в течение года неравномерное. Большая часть осадков (67%) выпадает в теплый период года, в холодный период выпадает 33% годовой суммы осадков. Количество жидких осадков составляет 61%, количество твердых осадков - 25,9% оставшаяся часть приходится на смешанные осадки.

Снежный покров обычно появляется в середине октября. Первый снег и первый снежный покров сохраняется недолго. Устойчивый снежный покров образуется 04.XI, разрушается 11.IV. Средняя дата схода снежного покрова приходится на 27.IV. Максимальной высоты снежный покров достигает в феврале - марте. Средняя из наибольших за зиму высота снежного покрова за многолетний период наблюдений по м.ст. Киров (в поле) составила 52 см, максимальная – 90 см, минимальная – 17 см.

Район строительства, согласно СП 20.13330.2011 по весу снежного покрова относится к V району. Вес снежного покрова на 1 м2 поверхности земли Sg составляет 3,2 кПА. Нормативная снеговая нагрузка при этом составляет на горизонтальную проекцию 2,2 кПА.

Географическая характеристика района строительства линейного объекта

В административном отношении район строительства расположен в г. Кирово-Чепецке Кировской области.

Согласно геоморфологической схеме район строительства расположен в восточной части Русской равнины, в пределах Апшеронской скульптурной террасы, которая прослеживается в виде прерывистой полосы шириной до 3,0 км вдоль долины р. Чепца. Поверхность террасы слабовсхолмленная, наклонена к осевой части долины, расчленена балками и оврагами.

Рельеф участка изысканий – полого-волнистый, техногенно изменен – спланирован в процессе строительства существующей дороги и застройке города.

Абсолютные отметки поверхности по трассе автодороги изменяются от 123,0 м до 140,20 м. Перепад высот по трассе автодороги составляет 17,20 м.

Район строительства расположен в зоне южной тайги, которая занимает обширные пространства и характеризуется общими особенностями почвенного покрова, связанными с определенной общностью природных условий, а также сходством эволюции ландшафтов. Общей характерной особенностью является оподзоливание, представляющее собой элементарный процесс почвообразования, сопровождающийся глубоким разложением минеральной части почв и выносом продуктов этого разложения из верхней части почвенной толщи. В качестве почвообразующих пород чаще всего выступают покровные суглинки и глины.

Име. № подл.	Подпись и дата	Взам. инв. №

Изм.	Кол.уч.	Лист	№ док.	Подпись	Дата	КВП-18-050-ППТ-МО	Лист

Основной фон почвенного покрова составляют дерново-слабо- и среднеподзолистые суглинистые и глинистые почвы на покровных бурых суглинках и глинах.

В соответствии с ботанико-географическим делением район строительства входит в состав Уральско-Западносибирской провинции Европейской таежной хвойнолесной области. В то же время он расположен в подзоне южной тайги равнинной европейской таежной зоны. Для данной подзоны зональным типом растительности является пихтово-еловый лес.

б) обоснование определения границ зон планируемого размещения линейных объектов

Участок проектирования для реконструкции транзитного участка автомобильной дороги Киров – Кирово-Чепецк – Зуевка входит в границы города Кирово-Чепецка и проходит от ул. Ленина до ж/д переезда «Боёво» на участке, проходящем по улице Братьев Васнецовых с перекрестком улиц 60 лет Октября и Алексея Некрасова и примыканием к проспекту Мира.

Территория проектирования расположена на землях населенных пунктов в границах земельных участков 43:42:000000:63(1) и 43:42:000063:168, находящихся в собственности муниципального образования «Город Кирово-Чепецк» Кировской области и землях не разграниченной государственной собственности в кадастровых кварталах 43:42:000059, 43:42:000063, 43:42:000064.

В соответствии с СП 42.13330.2016 улично-дорожную сеть населенных пунктов следует проектировать в виде непрерывной системы с учетом функционального назначения улиц и дорог, интенсивности транспортного, велосипедного и пешеходного движения, архитектурно-планировочной организации территории и характера застройки. В составе улично-дорожной сети города Кирово-Чепецк проектируемая автодорога относится к магистральным улицам районного значения транспортно-пешеходным в соответствии с классификацией, приведенной в таблице 7 СП 42.13330.2016.

Класс реконструируемых дорог – дороги обычного типа.

Расчетные параметры проектируемых улиц и дорог городов города Кирово-Чепецк приняты по таблице 8 СП 42.13330.2016.

Рабочей документацией предусматривается реконструкция участка автомобильной общей протяженностью 1.302 км.

Размещение проектируемого объекта выполнено из условий необходимости реконструкции существующей улицы и обеспечения удобной и бесперебойной транспортной связи между населенными пунктами и обеспечение транзита транспортных потоков.

в) обоснование определения границ зон планируемого размещения линейных объектов, подлежащих переносу (переустройству) из зон планируемого размещения линейных объектов

Име. № подл.	Подпись и дата	Взам. инв. №

Изм.	Кол.уч.	Лист	№ док.	Подпись	Дата

Перенос коммуникаций из-под покрытия автодороги и переустройство сетей пересекающих проектируемую автодорогу осуществляется в зоне планируемого размещения проектируемого линейного объекта - Транзитный участок автомобильной дороги Киров – Кирово-Чепецк – Зуевка, проходящей в границах муниципального образования «Город Кирово-Чепецк» от ул. Ленина до ж/д переезда «Боёво» (участок автодороги ул. Братьев Васнецовых, включая перекресток с автодорогой по ул. 60 лет Октября и по ул. Алексея Некрасова, и перекресток с автодорогой по пр. Мира).

Зона планируемого размещения электрокабеля для подключения наружного электроосвещения автодороги определена как охранная зона объектов электроснабжения 2 м от крайнего провода для линий напряжением до 1 кВ на основании постановления Правительства РФ № 160 от 24.02.2009г.

г) обоснование определения предельных параметров застройки территории и границах зон планируемого размещения объектов капитального строительства, входящих в состав линейного объекта

Размещение объектов капитального строительства в составе линейного объекта, требующих установления параметров разрешенного строительства (этажность, процент застройки, архитектурные решения, цветовые решения и т.д.) не предусматривается.

В соответствии с пп.3 п.4 ст.36 Градостроительного кодекса Российской Федерации действие градостроительных регламентов не распространяется на земельные участки предназначенные для размещения линейных объектов и (или) занятые линейными объектами. Транзитный участок автомобильной дороги Киров – Кирово-Чепецк – Зуевка, проходящей в границах муниципального образования «Город Кирово-Чепецк» от ул. Ленина до ж/д переезда «Боёво» (участок автодороги ул. Братьев Васнецовых, включая перекресток с автодорогой по ул. 60 лет Октября и по ул. Алексея Некрасова, и перекресток с автодорогой по пр. Мира)» является линейным объектом и не требует разработки предельных параметров разрешенного строительства.

д) ведомость пересечений границ зон планируемого размещения линейного объекта с сохраняемыми объектами капитального строительства (здание, строение, сооружение, объект, строительство которого не завершено), существующими и строящимися на момент подготовки проекта планировки территории

№ п/п	Местоположение по трассе	Наименование коммуникаций	Марка (сечение), диаметр, мм
1	0+61.79	водопровод	ст. 500
2	0+66.70	водопровод	ст. 500
3	0+66.96	канализация	асб. 150
4	0+96.91	электрокабель	0.4
5	1+01.02	кабель связи	-
6	1+06.83	канализация	ст. 400
7	1+07.91	канализация	ст. 400

Взам. инв. №

Подпись и дата

Инв. № подл.

Изм.	Кол.уч.	Лист	№ док.	Подпись	Дата

КВП-18-050-ППТ-МО

Лист

№ п/п	Местоположение по трассе	Наименование коммуникаций	Марка (сечение), диаметр, мм
8	1+70.37	канализация	жб. 100
9	4+06.35	электрокабель	0.4
10	4+45.80	газопровод низкого давления	полиэт. 63
11	5+05.24	электрокабель	10
12	5+30.29	газопровод среднего давления	ст. 57
13	5+43.11	кабель связи	-
14	6+09.41	водопровод	полиэт. 63
15	6+10.30	канализация	полиэт. 150
16	7+25.48	электрокабель	10
17	7+31.18	водопровод	полиэт. 20
18	8+41.07	газопровод низкого давления	полиэт. 63
19	9+76.13	газопровод среднего давления	ст. 159
20	9+94.85	канализация	ст. 300
21	9+96.90	канализация	ст. 300
22	10+16.91	электрокабель	0.4
23	10+87.68	водопровод	полиэт. 200
24	11+43.26	канализация	асб. 400
25	12+05.47	электрокабель	10
26	12+19.52	канализация	асб. 400
27	12+30.81	канализация	жб. 1200
28	12+33.64	теплотрасса	ст. 2х325
29	12+37.85	кабель связи	-
30	12+46.58	электрокабель	0.4
31	12+47.55	электрокабель	0.4

е) ведомость пересечений границ зон планируемого размещения линейного объекта с объектами капитального строительства, строительство которых запланировано в соответствии с ранее утвержденной документацией по планировке территории

Пересечений границ зоны планируемого размещения линейного объекта с объектами капитального строительства, строительство которых запланировано в соответствии с ранее утвержденной документацией по планировке территории не имеется.

ж) ведомость пересечений границ зон планируемого размещения линейного объекта с водными объектами

Пересечений с водными объектами не имеется.

Объекты культурного наследия в границах территории, в отношении которой осуществляется подготовка проекта планировки, отсутствуют, в связи с данным фактом схема границ территории объектов культурного наследия не разрабатывалась.

Име. № подл. Подпись и дата. Взам. инв. №

Изм.	Кол.уч.	Лист	№ док.	Подпись	Дата

КВП-18-050-ППТ-МО

Лист



**АДМИНИСТРАЦИЯ МУНИЦИПАЛЬНОГО ОБРАЗОВАНИЯ
«ГОРОД КИРОВО-ЧЕПЕЦК»
КИРОВСКОЙ ОБЛАСТИ**

ПОСТАНОВЛЕНИЕ

23.05.2018

№ 517

г. Кирово-Чепецк

**О подготовке документации по планировке территории в границах
муниципального образования «Город Кирово-Чепецк»
Кировской области**

В соответствии с Градостроительным кодексом Российской Федерации, Федеральным законом от 06.10.2003 № 131-ФЗ «Об общих принципах организации местного самоуправления в Российской Федерации», Уставом муниципального образования «Город Кирово-Чепецк» Кировской области, администрация муниципального образования «Город Кирово-Чепецк» Кировской области ПОСТАНОВЛЯЕТ:

1. Подготовить документацию по планировке территории (проект планировки территории с проектом межевания территории в составе проекта планировки территории) по объекту «Реконструкция транзитного участка автомобильной дороги Киров – Кирово-Чепецк – Зуевка, проходящей в границах муниципального образования «Город Кирово-Чепецк» от ул. Ленина до ж/д переезда «Боёво» (участок автодороги ул. Братьев Васнецовых, включая перекресток с автодорогой по ул. 60 лет Октября и по ул. Алексея Некрасова, и перекресток с автодорогой по пр. Мира)» (далее – документация по планировке территории).

2. Отделу организационного обеспечения администрации муниципального образования «Город Кирово-Чепецк» Кировской области (Горшкова Е.В.) обеспечить официальное опубликование настоящего постановления в средствах массовой информации в течение трех дней со дня подписания настоящего постановления.

3. Муниципальному казенному учреждению «Муниципальные информационные ресурсы» города Кирово-Чепецка Кировской области (Карманов Т.В.) разместить настоящее постановление на официальном сайте муниципального образования «Город Кирово-Чепецк» Кировской области в течение трех дней со дня подписания настоящего постановления.

4. В течение 3 рабочих дней со дня опубликования настоящего постановления физические или юридические лица вправе представить в администрацию муниципального образования «Город Кирово-Чепецк» Кировской области свои предложения о порядке, сроках подготовки и содержании документации по планировке территории.

5. Контроль за исполнением настоящего постановления возложить на заместителя главы администрации муниципального образования «Город Кирово-Чепецк» Кировской области Копосова Д.В.

Глава администрации
муниципального образования
«Город Кирово-Чепецк»
Кировской области М.А. Шинкарёв

