



РОССИЙСКАЯ ФЕДЕРАЦИЯ

ООО «ИНСТИТУТ КИРОВВОДПРОЕКТ»*610035, г. Киров, ул. Воровского, 78а**Телефон, Факс: (8332) 63-30-33, 57-20-57**Эл. почта Fregat@VodProekt.Kirov.ru*

**Заказчик – Администрация муниципального образования «Город Кирово-Чепецк»
Кировской области**

**РЕКОНСТРУКЦИЯ ТРАНЗИТНОГО УЧАСТКА АВТОМОБИЛЬНОЙ
ДОРОГИ КИРОВ – КИРОВО-ЧЕПЕЦК – ЗУЕВКА, ПРОХОДЯЩЕЙ
В ГРАНИЦАХ МУНИЦИПАЛЬНОГО ОБРАЗОВАНИЯ «ГОРОД
КИРОВО-ЧЕПЕЦК» ОТ УЛ. ЛЕНИНА ДО Ж/Д ПЕРЕЕЗДА
«БОЁВО» (УЧАСТОК АВТОДОРОГИ УЛ. БРАТЬЕВ
ВАСНЕЦОВЫХ, ВКЛЮЧАЯ ПЕРЕКРЕСТОК С АВТОДОРОГОЙ ПО
УЛ. 60 ЛЕТ ОКТЯБРЯ И ПО УЛ. АЛЕКСЕЯ НЕКРАСОВА, И
ПЕРЕКРЕСТОК С АВТОДОРОГОЙ ПО ПР. МИРА)»**

**ПРОЕКТ ПЛАНИРОВКИ ТЕРРИТОРИИ и
ПРОЕКТ МЕЖЕВАНИЯ ТЕРРИТОРИИ
в составе проекта планировки территории**

КВП-18-050 – ПМ

Изм.	№ док.	Подп.	Дата



РОССИЙСКАЯ ФЕДЕРАЦИЯ

ООО «ИНСТИТУТ КИРОВВОДПРОЕКТ»*610035, г. Киров, ул. Воровского, 78а**Телефон, Факс: (8332) 63-30-33, 57-20-57**Эл. почта Fregat@VodProekt.Kirov.ru*

**Заказчик – Администрация муниципального образования «Город Кирово-Чепецк»
Кировской области**

**РЕКОНСТРУКЦИЯ ТРАНЗИТНОГО УЧАСТКА АВТОМОБИЛЬНОЙ
ДОРОГИ КИРОВ – КИРОВО-ЧЕПЕЦК – ЗУЕВКА, ПРОХОДЯЩЕЙ
В ГРАНИЦАХ МУНИЦИПАЛЬНОГО ОБРАЗОВАНИЯ «ГОРОД
КИРОВО-ЧЕПЕЦК» ОТ УЛ. ЛЕНИНА ДО Ж/Д ПЕРЕЕЗДА
«БОЁВО» (УЧАСТОК АВТОДОРОГИ УЛ. БРАТЬЕВ
ВАСНЕЦОВЫХ, ВКЛЮЧАЯ ПЕРЕКРЕСТОК С АВТОДОРОГОЙ ПО
УЛ. 60 ЛЕТ ОКТЯБРЯ И ПО УЛ. АЛЕКСЕЯ НЕКРАСОВА, И
ПЕРЕКРЕСТОК С АВТОДОРОГОЙ ПО ПР. МИРА)»**

ПРОЕКТ МЕЖЕВАНИЯ ТЕРРИТОРИИ**ТОМ 2 «ПРОЕКТ МЕЖЕВАНИЯ»****КВП-18-050 – ПМ**

Изм.	№ док.	Подп.	Дата

ООО «ИНСТИТУТ КИРОВВОДПРОЕКТ»

Заказчик – Администрация муниципального образования «Город Кирово-Чепецк»
Кировской области

**РЕКОНСТРУКЦИЯ ТРАНЗИТНОГО УЧАСТКА АВТОМОБИЛЬНОЙ
ДОРОГИ КИРОВ – КИРОВО-ЧЕПЕЦК – ЗУЕВКА, ПРОХОДЯЩЕЙ
В ГРАНИЦАХ МУНИЦИПАЛЬНОГО ОБРАЗОВАНИЯ «ГОРОД
КИРОВО-ЧЕПЕЦК» ОТ УЛ. ЛЕНИНА ДО Ж/Д ПЕРЕЕЗДА
«БОЁВО» (УЧАСТОК АВТОДОРОГИ УЛ. БРАТЬЕВ
ВАСНЕЦОВЫХ, ВКЛЮЧАЯ ПЕРЕКРЕСТОК С АВТОДОРОГОЙ ПО
УЛ. 60 ЛЕТ ОКТЯБРЯ И ПО УЛ. АЛЕКСЕЯ НЕКРАСОВА, И
ПЕРЕКРЕСТОК С АВТОДОРОГОЙ ПО ПР. МИРА)»**

ПРОЕКТ МЕЖЕВАНИЯ ТЕРРИТОРИИ

Том 2 «ОСНОВНАЯ ЧАСТЬ ПРОЕКТА ПЛАНИРОВКИ»

КВП-18-050 – ПМ

Главный инженер _____ Кириленков А.П.

Главный инженер проекта _____ Туголуков С.В.

Начальник отдела землеустройства _____ Анисимов А.А.

Изм.	№ док.	Подп.	Дата

Взам. инв.	
Подпись и дата	
Инв. №	

СОСТАВ ДОКУМЕНТАЦИИ ПО ПРОЕКТУ МЕЖЕВАНИЯ

по объекту: «Реконструкция транзитного участка автомобильной дороги Киров – Кирово-Чепецк – Зуевка, проходящей в границах муниципального образования «Город Кирово-Чепецк» от ул. Ленина до ж/д переезда «Боёво» (участок автодороги ул. Братьев Васнецовых, включая перекресток с автодорогой по ул. 60 лет Октября и по ул. Алексея Некрасова, и перекресток с автодорогой по пр. Мира)»

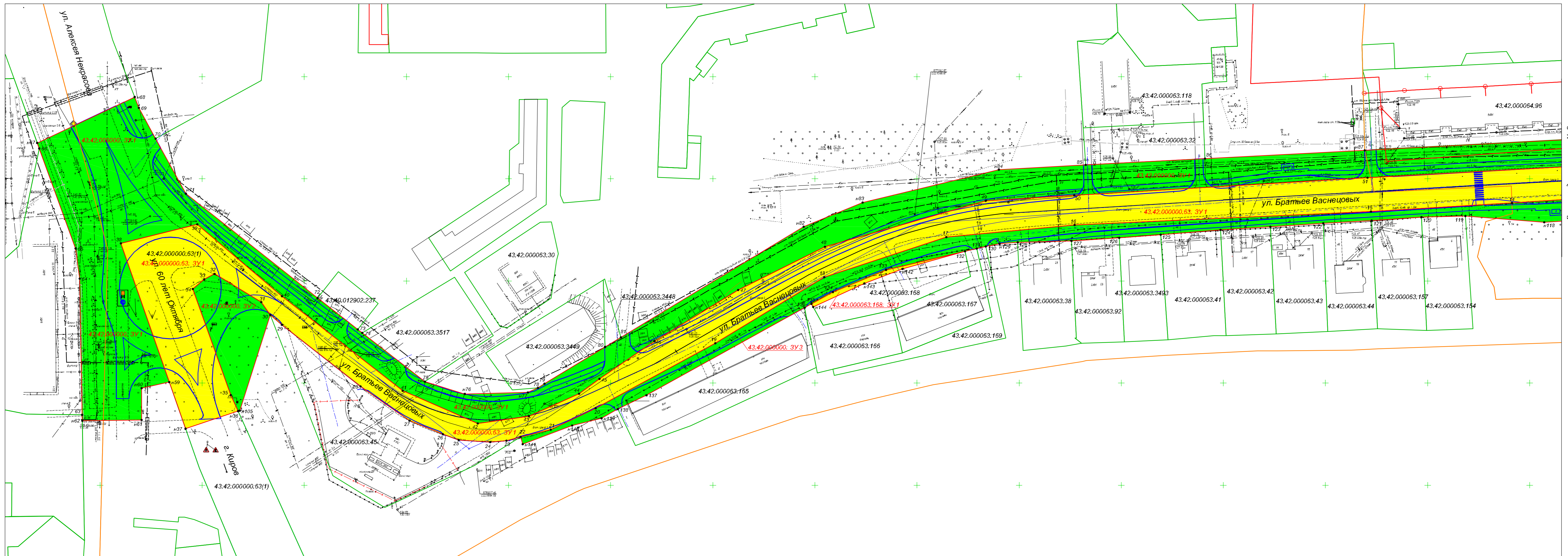
Номер тома	Обозначение	Наименование	Примечание
1	183-16-ПИР-кр-ПМ-ОЧ	Раздел 1 «Проект межевания территории» Графическая часть»	
1	183-16-ПИР-кр-ПМ-ОЧ	Раздел 2 «Сведения по межеванию территории»	
2	183-16-ПИР-кр-ПМ-МО	Раздел 3 «Материалы по обоснованию проекта межевания» Графическая часть	

Изм. № подл.	Подпись и дата	Взам. инв. №							КВП-18-050-ПМ-ОЧ	Лист
			Изм.	Кол.уч.	Лист	№ док.	Подпись	Дата		

Раздел I «Проект межевания территории»
Графическая часть»

Инв. № подл.	Подпись и дата	Взам. инв. №					КВП-18-050-ПМ-ОЧ	Лист
Изм.	Кол.уч.	Лист	№ док.	Подпись	Дата			

С



Линия съезда с листов № 2

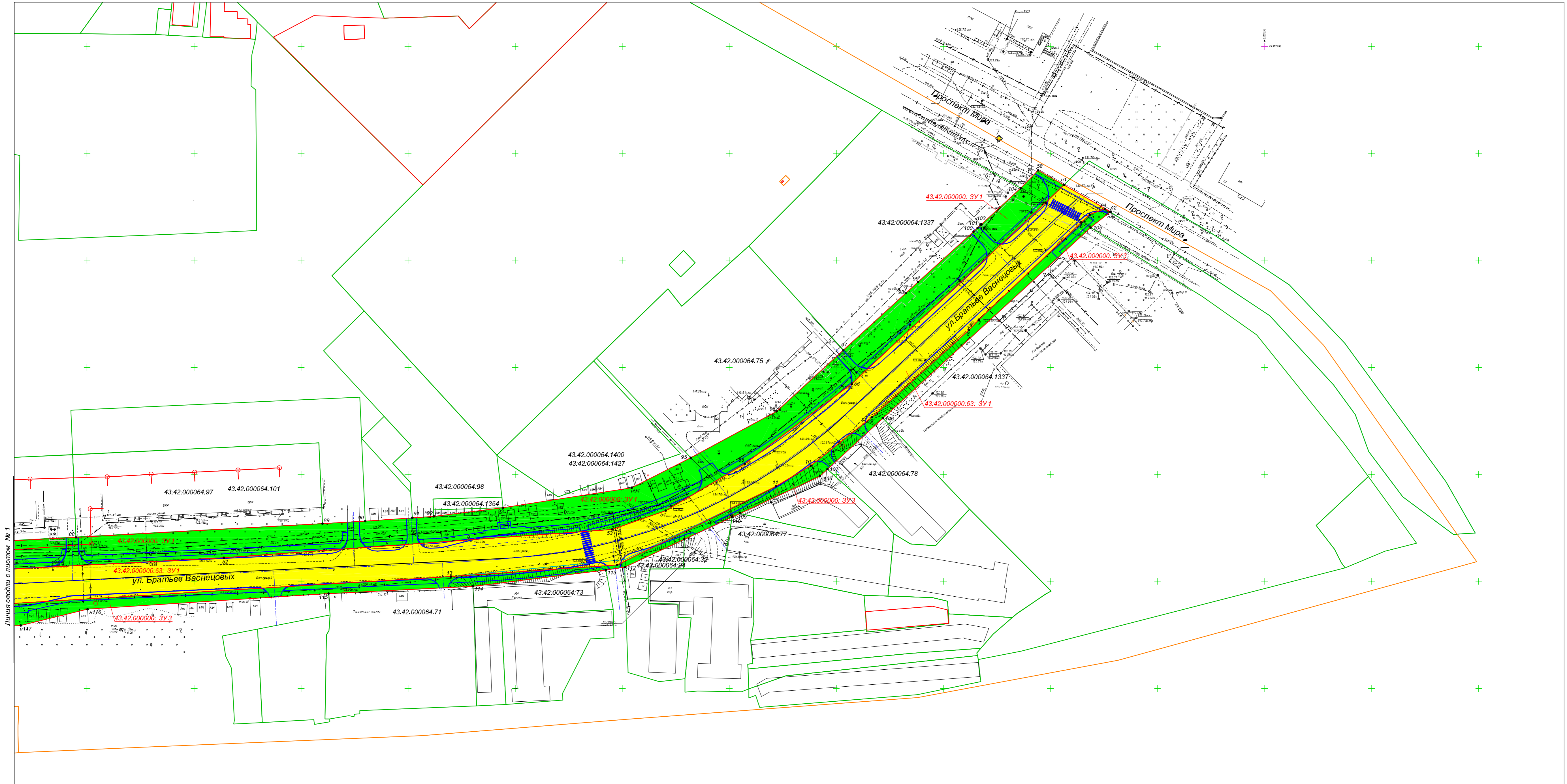
- Условные обозначения:
- красная линия объекта, утвержденная в составе проекта планировки
 - границы земельных участков, формируемых из земель государственной собственности
 - границы земельных участков, формируемых из земельных участков третьих лиц
 - +4 номер характерной точки границ формируемых земельных участков
 - границы участка, имеющиеся в ГИИ сведениях о которых достаточны для определения её местоположения
 - граница кадастрового деления
 - 43.40.000020.84 - кадастровый номер земельного участка

- Примечания:
1. Система координат МСК -43.
 2. Система высот Балтийская 1977 г.
 3. Столовые горизонталы проведены через 0.5 м.

КВП-18-050-ПМ-ОЧ					
Реконструкция транзитного участка автомобильной дороги Кирово - Кирово -Чепецк - Зуевка, проходящей в границах муниципального образования «Город Кирово -Чепецк» от ул. Ленина до ж/д переезда «Бойво»					
Изм.	Кол.уч.	Лист	№ док.	Подпись	Дата
				Анисимова А.А.	13.06.18
Разработал	Спарикова Г.А.				13.06.18
Проект межквартальной территории (сосредоточенная часть)			Стадия	Лист	Листов
			П	1	2
Н. контр.	Турупожко С.В.				13.06.18
Чертеж межквартальной территории Масштаб 1:300			ООО «Институт «Кироводропроект» г. Киров		

Формат А1

Лист № 001
ОГ-4437



Условные обозначения:

- красная линия объекта, утвержденная в составе проекта планировки
- границы земельных участков, формируемых из земель государственной собственности
- границы земельных участков, формируемых из земельных участков третьих лиц
- 4 - номер характерной точки границ формируемых земельных участков
- границы участка, имеющиеся в ГРН сведений о которой достаточны для определения её местоположения
- граница кадастрового деления
- 43.40.000020.84 - кадастровый номер земельного участка

Примечания:

1. Система координат МСК -43.
2. Система высот Балтийская 1977 г.
3. Стопные горизонталы проведены через 0,5 м.

КВП-18-050-ПМ-ОЧ					
Реконструкция транзитного участка автомобильной дороги Кирово - Кирово -Чепецк - Зуевка, проходящей в границах муниципального образования «Город Кирово -Чепецк» от ул. Ленина до ж/д переезда «Бойво»					
Изм.	Кол. изм.	Лист	№ док.	Подпись	Дата
					13.06.18
Разработал	Спарикова Г.А.				13.06.18
Проект межевания территории (основная часть)					
		Стадия	Лист	Листов	
		П	2	2	
Н. контр.	Тузонюков С.В.				13.06.18
Чертеж межевания территории Масштаб 1:300					
ООО "Институт "Кироводропроект" г. Киров					

Раздел II. Сведения по межеванию территории

Основные решения по формированию земельных участков приняты на основе проекта планировки территории по объекту «Транзитный участок автомобильной дороги Киров – Кирово-Чепецк – Зуевка, проходящей в границах муниципального образования «Город Кирово-Чепецк» от ул. Ленина до ж/д переезда «Боёво» (участок автодороги ул. Братьев Васнецовых, включая перекресток с автодорогой по ул. 60 лет Октября и по ул. Алексея Некрасова, и перекресток с автодорогой по пр. Мира)», в соответствии с земельным и градостроительным законодательством.

Исходные материалы, используемые в проекте межевания:

1. Проект планировки территории – Основная часть;
2. Сведения единого государственного реестра недвижимости в виде кадастровых планов территории кадастровых кварталов, предоставленных ФГБУ «Федеральная кадастровая палата Росреестра» по Кировской области:
 - 43:42:000064 №90/18-161850 от 29.05.2018 г.;
 - 43:42:000063 №90/18-161860 от 29.05.2018 г.
3. Материалы инвентаризации земель города Кирово-Чепецка;
4. Генеральный план муниципального образования «Город Кирово-Чепецк» Кировской области, утвержденный решением Кирово-Чепецкой городской Думы №9/70 от 28.07.2010г. с учетом изменений.

На проектируемой территории, согласно сведениям государственного кадастра недвижимости, установлена система координат МСК-43. Действующая система удовлетворяет требованиям выполнения землеустроительных работ для установления границ земельных участков.

Строительство (реконструкция) должна осуществляться в границах отведенной территории под объект строительства из условий безопасного проведения всего комплекса строительно-монтажных работ, с причинением минимального ущерба существующему экологическому балансу территории застройки.

Существующая дорожно-транспортная сеть обеспечивает подъезд к участку проектируемого объекта «Транзитный участок автомобильной дороги Киров – Кирово-Чепецк – Зуевка, проходящей в границах муниципального образования «Город Кирово-Чепецк» от ул. Ленина до ж/д переезда «Боёво» (участок автодороги ул. Братьев Васнецовых, включая перекресток с автодорогой по ул. 60 лет Октября и по ул. Алексея Некрасова, и перекресток с автодорогой по пр. Мира)»

Участок работ расположен на территории муниципального образования «Город Кирово-Чепецк», на землях населенных пунктов.

При определении площади и выборе земельного участка для строительства объекта соблюдаются все необходимые законодательные и нормативные акты в области земельных отношений.

Проектом предусмотрено рациональное использование вновь образуемых земельных участков при формировании красных линий под размещение

Име. № подл.	Взам. инв. №
Име. № подл.	Подпись и дата

Изм.	Кол.уч.	Лист	№ док.	Подпись	Дата

КВП-18-050-ПМ-ОЧ

Лист

автомобильной дороги для исключения вкрапываний, вклиниваний, изломанности границ земельных участков. Границы земельных участков формируются в соответствии с проектными решениями и сложившейся застройкой.

Граница красной линии линейного объекта затрагивает земельный участок:

- **43:42:000000:63** категория земель - земли населенных пунктов; местоположение - Кировская обл., г. Кирово-Чепецк; разрешенный вид использования - транзитный участок автомобильной дороги Киров - Кирово-Чепецк - Зуевка; площадь - 71473 кв.м.; правообладатель - собственность муниципального образования «Город Кирово-Чепецк» Кировской области.

- **43:42:000063:168** категория земель - земли населенных пунктов; местоположение - Кировская обл., г. Кирово-Чепецк, ул. Братьев Васнецовых; разрешенный вид использования - земли, не вовлеченные в градостроительную и иную деятельность; площадь - 1261 кв.м.; правообладатель - собственность муниципального образования «Город Кирово-Чепецк» Кировской области.

Под объект «Транзитный участок автомобильной дороги Киров - Кирово-Чепецк - Зуевка, проходящей в границах муниципального образования «Город Кирово-Чепецк» от ул. Ленина до ж/д переезда «Боёво» (участок автодороги ул. Братьев Васнецовых, включая перекресток с автодорогой по ул. 60 лет Октября и по ул. Алексея Некрасова, и перекресток с автодорогой по пр. Мира)» планируется использовать земельные участки общей площадью 51797 кв.м.

Площади и характеристики земельных участков приведены в таблице 1.

Таблица 1

Параметры проектируемых земельных участков

Обозначение земельного участка на чертеже	Проектируемое разрешенное использование:	Площадь, кв.м
43:42:000000:63:ЗУ1	земельные участки (территории) общего пользования	21997
43:42:000063:168:ЗУ1	земельные участки (территории) общего пользования	127
43:42:000000:ЗУ1	земельные участки (территории) общего пользования	22601
43:42:000000:ЗУ2	земельные участки (территории) общего пользования	1282
43:42:000000:ЗУ3	земельные участки (территории) общего пользования	5791

Земельные участки формируемые в границах красных линий линейного объекта

Сформированный земельный участок **43:42:000000:63:ЗУ1**

Система координат МСК-43

Взам. инв. №

Подпись и дата

Инв. № подл.

Изм.	Кол.уч.	Лист	№ док.	Подпись	Дата

КВП-18-050-ПМ-ОЧ

Лист

№ точки	X	Y
н1	577235.20	2221906.29
н2	577222.80	2221928.16
н3	577222.55	2221927.85
4	577224.08	2221925.31
5	577221.46	2221918.34
6	577217.70	2221914.39
7	577172.23	2221866.54
8	577167.46	2221861.87
9	577126.74	2221816.60
10	577104.13	2221788.06
11	577094.40	2221771.87
12	577057.69	2221697.67
13	577052.28	2221620.01
14	577038.23	2221391.29
15	577033.99	2221322.23
16	577027.40	2221177.21
17	577021.43	2221114.34
18	577001.85	2221054.62
19	576969.44	2221001.23
20	576937.62	2220942.68
21	576927.18	2220920.65
22	576923.57	2220905.86
23	576921.73	2220898.93
24	576921.03	2220890.99
25	576922.11	2220875.63
26	576925.00	2220867.84
27	576931.55	2220851.49
28	576948.38	2220827.49
29	576978.54	2220789.01
30	576983.30	2220783.33
31	576989.61	2220778.88
32	577003.42	2220756.13
33	577000.82	2220750.98
34	576996.11	2220745.40
35	576944.03	2220764.05
н36	576936.24	2220767.58
н37	576927.61	2220741.81
38	577018.46	2220710.11
39	577027.77	2220747.58
40	576992.56	2220789.11
41	576946.22	2220848.15
42	576930.19	2220884.91
43	576933.78	2220909.96
44	576944.71	2220934.48
45	576951.99	2220944.46
46	576970.50	2220971.36
47	576995.56	2221012.42
48	577016.77	2221054.95
49	577039.25	2221133.64
50	577041.91	2221176.94
51	577050.58	2221320.58
52	577061.12	2221514.01
53	577074.33	2221695.30
54	577083.12	2221720.37
55	577104.92	2221757.28

Взам. инв. №

Подпись и дата

Инв. № подл.

Изм.	Кол.уч.	Лист	№ док.	Подпись	Дата

КВП-18-050-ПМ-ОЧ

Лист

56	577142.43	2221807.28
57	577227.04	2221897.77
н1	577235.20	2221906.29
Площадь =	21997 кв. м	

Сформированный земельный участок **43:42:000063:168:3У1**

Система координат МСК-43

№ точки	X	Y
132	577014.47	2221123.47
н142	577005.86	2221092.92
н143	576998.70	2221074.22
н144	576987.19	2221049.22
135	576988.76	2221048.36
134	576994.59	2221058.88
133	577005.31	2221084.81
132	577014.47	2221123.47
Площадь =	127 кв. м	

Сформированный земельный участок **43:42:000000:3У1**

Система координат МСК-43

№ точки	X	Y
58	577242.07	2221894.17
н1	577235.20	2221906.29
57	577227.04	2221897.77
56	577142.43	2221807.28
55	577104.92	2221757.28
54	577083.12	2221720.37
53	577074.33	2221695.30
52	577061.12	2221514.01
51	577050.58	2221320.58
50	577041.91	2221176.94
49	577039.25	2221133.64
48	577016.77	2221054.95
47	576995.56	2221012.42
46	576970.50	2220971.36
45	576951.99	2220944.46
44	576944.71	2220934.48
43	576933.78	2220909.96
42	576930.19	2220884.91
41	576946.22	2220848.15
40	576992.56	2220789.11
39	577027.77	2220747.58
38	577018.46	2220710.11
н59	576950.45	2220733.84
н60	576947.51	2220720.40
н61	576931.95	2220720.39
н62	576931.65	2220691.29
63	576934.41	2220691.23
64	577001.14	2220690.05
65	577015.87	2220688.07
66	577064.85	2220670.25
н67	577067.56	2220669.26
н68	577090.06	2220716.90

Взам. инв. №

Подпись и дата

Инв. № подл.

Изм.	Кол.уч.	Лист	№ док.	Подпись	Дата

КВП-18-050-ПМ-ОЧ

Лист

69	577084.77	2220718.94
70	577069.71	2220727.19
н71	577042.70	2220742.00
72	576991.62	2220806.51
73	576976.27	2220826.18
74	576974.54	2220828.40
75	576950.66	2220859.02
н76	576944.69	2220878.57
н77	576945.37	2220909.53
78	576947.67	2220914.41
79	576949.62	2220917.62
80	576967.70	2220947.30
81	576972.41	2220955.03
н82	577026.48	2221044.50
н83	577038.33	2221073.36
н84	577054.52	2221140.13
85	577056.88	2221182.57
86	577059.90	2221240.95
н87	577063.94	2221319.25
88	577070.50	2221444.84
89	577076.93	2221560.00
90	577078.24	2221580.01
91	577079.67	2221601.96
92	577080.33	2221612.04
93	577084.40	2221644.23
н94	577093.83	2221704.46
95	577107.86	2221732.01
96	577129.50	2221772.15
97	577158.02	2221803.34
98	577184.62	2221832.43
99	577189.85	2221838.17
100	577213.47	2221864.01
101	577215.20	2221865.90
102	577216.56	2221867.37
103	577216.87	2221867.73
104	577233.71	2221886.07
58	577242.07	2221894.17
Площадь =	22601 кв. м	

Сформированный земельный участок **43:42:000000:3У2**

Система координат МСК-43

№ точки	X	Y
32	577003.42	2220756.13
31	576989.61	2220778.88
30	576983.30	2220783.33
н105	576936.50	2220768.36
н36	576936.24	2220767.58
35	576944.03	2220764.05
34	576996.11	2220745.40
33	577000.82	2220750.98
32	577003.42	2220756.13
Площадь =	1282 кв. м	

Сформированный земельный участок **43:42:000000:3У3**

Име. № подл.

Взам. инв. №

Подпись и дата

Изм.	Кол.уч.	Лист	№ док.	Подпись	Дата

КВП-18-050-ПМ-ОЧ

Лист

Система координат МСК-43

№ точки	X	Y
4	577224.08	2221925.31
н3	577222.55	2221927.85
105	577215.24	2221918.75
106	577126.21	2221821.71
107	577102.47	2221795.85
н108	577099.18	2221792.25
109	577081.82	2221755.10
110	577080.09	2221751.39
111	577069.65	2221728.98
112	577056.71	2221701.20
113	577055.38	2221692.47
114	577047.65	2221630.20
115	577044.36	2221562.81
н116	577037.03	2221450.34
н117	577029.38	2221419.12
н118	577028.74	2221407.14
119	577031.70	2221368.46
120	577031.29	2221346.95
121	577029.62	2221322.67
122	577028.15	2221298.96
123	577026.56	2221273.07
124	577025.04	2221248.56
125	577022.67	2221219.32
126	577021.16	2221198.97
127	577019.55	2221175.61
128	577018.92	2221149.31
н129	577018.24	2221140.46
130	577016.89	2221133.70
131	577015.86	2221129.32
132	577014.47	2221123.47
133	577005.31	2221084.81
134	576994.59	2221058.88
135	576988.76	2221048.36
136	576986.91	2221045.01
137	576944.02	2220967.53
138	576937.25	2220953.52
н139	576932.75	2220945.49
н140	576929.21	2220931.11
н141	576920.05	2220906.87
22	576923.57	2220905.86
21	576927.18	2220920.65
20	576937.62	2220942.68
19	576969.44	2221001.23
18	577001.85	2221054.62
17	577021.43	2221114.34
16	577027.40	2221177.21
15	577033.99	2221322.23
14	577038.23	2221391.29
13	577052.28	2221620.01
12	577057.69	2221697.67
11	577094.40	2221771.87
10	577104.13	2221788.06
9	577126.74	2221816.60

Име. № подл.	Подпись и дата	Взам. инв. №

Изм.	Кол.уч.	Лист	№ док.	Подпись	Дата
------	---------	------	--------	---------	------

КВП-18-050-ПМ-ОЧ

Лист

8	577167.46	2221861.87
7	577172.23	2221866.54
6	577217.70	2221914.39
5	577221.46	2221918.34
Площадь =	5791 кв. м	

В целях проведения государственного кадастрового учета рекомендуется подготовить межевые планы в соответствии с предоставленным проектом межевания.

Примечание: кадастровые планы территории в составе текстовой части проекта межевания не прикладываются в виду их большого объема.

Изн. № подл.	Подпись и дата	Взам. инв. №

Изм.	Кол.уч.	Лист	№ док.	Подпись	Дата

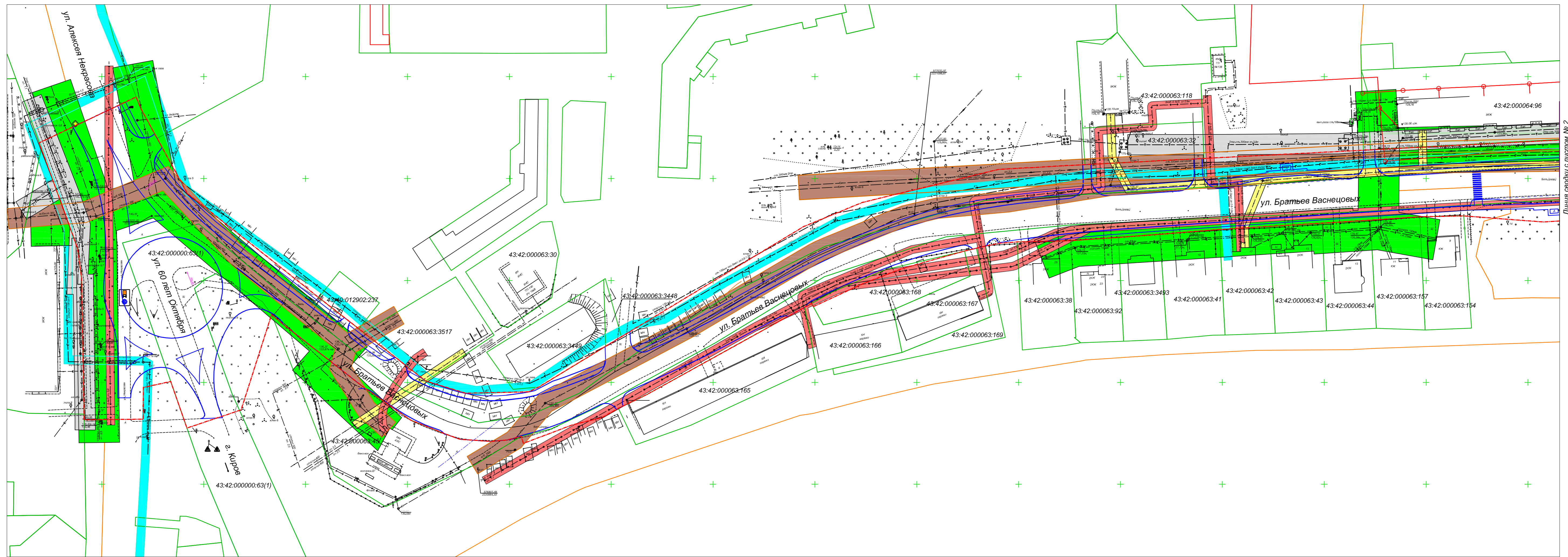
КВП-18-050-ПМ-ОЧ

Лист

Раздел III «Материалы по обоснованию проекта межевания.
Графическая часть»

Изм.	Кол.уч.	Лист	№ док.	Подпись	Дата

Изм. № подл.	Подпись и дата	Взам. инв. №



Листа серии с листом № 2

Условные обозначения:

- граница зоны планируемого размещения линейного объекта
- Границы охранной зоны объектов газоснабжения . 2 м. вдоль трасс газопровода с каждой стороны (Основание постановление Правительства РФ №878 от 20.11.2000г.)
- Граница охранной зоны объектов электроснабжения . 2 м. от крайнего провода для линий напряжением до 1 кВ и 10 м. от крайнего провода для линий напряжением 1-20 кВ (Основание постановление правительства РФ № 160 от 24.02.2009г.)
- Границы санитарно-защитной зоны объектов водоснабжения . 10м. по обе стороны от крайних линий водопровода (Основание постановление Главного государственного санитарного врача РФ № 10 от 14.03.2002г.)
- Границы охранной зоны объектов водотведения по 5м. по обе стороны от крайних линий трассы .
- Границы охранной зоны объектов связи . 2 м. по обе стороны линии (Основание постановление Правительства РФ №578 от 09.06.1995г.)
- Границы охранной зоны объектов теплоснабжения 5м по обе стороны от крайних линий теплотрассы .

КВП-18-050-ПМ-МО					
Реконструкция транзитного участка автомобильной дороги Киров - Кирово-Чепецк - Зуевка, проходящей в границах муниципального образования «Город Кирово-Чепецк» от ул. Ленина до ж/д переезда «Бойво»					
Изм.	Кол.уч.	Лист	№ док.	Подпись	Дата
Нач. отдела				Анисимов А.А.	13.06.18
Разработал				Старикова Г.А.	13.06.18
Н. контр.	Тулопухов С.В.				13.06.18
Проект межевания территории (материалы по обоснованию)			Стадия	Лист	Листов
Чертеж межевания по обоснованию проекта межевания			П	1	2
Масштаб 1:500			ООО "Институт "Кировпроект" г. Киров		

