

Рекомендованный внешний вид нестационарного торгового объекта, нестационарного объекта бытового обслуживания

Рекомендуемый внешний вид нестационарного объекта торгового и бытового назначения

Тип "ИСТОРИЧЕСКИЙ" (И-3)



Конструктив: металлический каркас,
стеновой наполнитель (сэндвич-панели),
стеклопакеты.
Наименования: надпись оформляется
нанесением печати или фрезеровкой.
Цветовое решение: в соответствии с
окружающей застройкой, цвет панелей по шкале RAL.



Тип "ИСТОРИЧЕСКИЙ" (И-4)



Конструктив: металлический каркас,
стеновой наполнитель (сэндвич-панели),
стеклопакеты.
Наименования: надпись оформляется
нанесением печати или фрезеровкой.
Цветовое решение: в соответствии с окружающей
застройкой, цвет панелей по шкале RAL.



Тип "КЛАССИЧЕСКИЙ" (К-1)



Конструктив: металлический каркас, стеновой наполнитель (сэндвич-панели), стеклопакеты.
Наименования: надпись оформляется нанесением печати или фрезеровкой.
Цветовое решение: в соответствии с окружающей застройкой, цвет панелей по шкале RAL.



Тип "КЛАССИЧЕСКИЙ" (К-2)



Конструктив: металлический каркас,
стенной заполнитель (сэндвич-панели),
стеклопакеты.
Наименования: надпись оформляется
нанесением печати или фрезеровкой.
Цветовое решение: в соответствии с окружающей
застройкой, цвет панелей по шкале RAL.



Тип "КЛАССИЧЕСКИЙ" (К-2А)



Конструктив: металлический каркас,
стеновой наполнитель (сэндвич-панели),
стеклопакеты.
Наименования: надпись оформляется
нанесением печати или фрезеровкой.
Цветовое решение: в соответствии с окружающей
застройкой, цвет панелей по шкале RAL.



Тип "КЛАССИЧЕСКИЙ" (К-2Б)



Конструктив: металлический каркас,
стеновой наполнитель (сэндвич-панели),
стеклопакеты.
Наименования: надпись оформляется
нанесением печати или фрезеровкой.
Цветовое решение: в соответствии с окружающей
застройкой, цвет панелей по шкале RAL.



Тип "КЛАССИЧЕСКИЙ" (К-3)



Конструктив: металлический каркас,
стенной наполнитель (сэндвич-панели),
стеклопакеты.
Наименования: надпись оформляется
нанесением печати или фрезеровкой.
Цветовое решение: в соответствии с окружающей
застройкой, цвет панелей по шкале RAL.



Тип "КЛАССИЧЕСКИЙ" (К-4)



Конструктив: металлический каркас,
стенной наполнитель (сэндвич-панели),
стеклопакеты.
Наименования: надпись оформляется
нанесением печати или фрезеровкой.
Цветовое решение: в соответствии с
окружающей застройкой, цвет панелей по шкале RAL.



Тип "КЛАССИЧЕСКИЙ" (К-5)



Конструктив: металлический каркас,
стеновой наполнитель (сэндвич-панели),
стеклопакеты.
Наименования: надпись оформляется
нанесением печати или фрезеровкой.
Цветовое решение: в соответствии с окружающей
застройкой, цвет панелей по шкале RAL.



Тип "КЛАССИЧЕСКИЙ" (К-6)



Конструктив: металлический каркас, стеновой наполнитель (сэндвич-панели), стеклопакеты.
Наименования: надпись оформляется нанесением печати или фрезеровкой.
Цветовое решение: в соответствии с окружающей застройкой, цвет панелей по шкале RAL.



Тип "УНИВЕРСАЛЬНЫЙ" (У-1)



Конструктив: металлический каркас,
стенной наполнитель (сэндвич-панели),
стеклопакеты.
Наименования: надпись оформляется
нанесением печати или фрезеровкой.
Цветовое решение: в соответствии с окружающей
застройкой, цвет панелей по шкале RAL.



Тип "УНИВЕРСАЛЬНЫЙ" (У-2)



Конструктив: металлический каркас,
стеновой наполнитель (сэндвич-панели),
стеклопакеты.
Наименования: надпись оформляется
нанесением печати или фрезеровкой.
Цветовое решение: в соответствии с окружающей
застройкой, цвет панелей по шкале RAL.



Рекомендуемый внешний вид нестационарного объекта торгового и бытового назначения

Тип "УНИВЕРСАЛЬНЫЙ" (У-2А)



Конструктив: металлический каркас,
стеновой наполнитель (сэндвич-панели),
стеклопакеты.
Наименования: надпись оформляется
нанесением печати или фрезеровкой.
Цветовое решение: в соответствии с окружающей
застройкой, цвет панелей по шкале RAL.



Тип "УНИВЕРСАЛЬНЫЙ" (У-2Б)



Конструктив: металлический каркас,
стенной наполнитель (сэндвич-панели),
стеклопакеты.
Наименования: надпись оформляется
нанесением печати или фрезеровкой.
Цветовое решение: в соответствии с окружающей
застройкой, цвет панелей по шкале RAL.



Тип "УНИВЕРСАЛЬНЫЙ" (У-3)



Конструктив: металлический каркас,
стенной наполнитель (сэндвич-панели),
стеклопакеты.
Наименования: надпись оформляется
нанесением печати или фрезеровкой.
Цветовое решение: в соответствии с окружающей
застройкой, цвет панелей по шкале RAL.



Рекомендуемый внешний вид нестационарного объекта торгового и бытового назначения

Тип "УНИВЕРСАЛЬНЫЙ" (У-4)



Конструктив: металлический каркас,
стенной наполнитель (сэндвич-панели),
стеклопакеты.
Наименования: надпись оформляется
нанесением печати или фрезеровкой.
Цветовое решение: в соответствии с
окружающей застройкой, цвет панелей по шкале RAL.



Тип "УНИВЕРСАЛЬНЫЙ" (У-5)



Конструктив: металлический каркас,
стеновой наполнитель (сэндвич-панели),
стеклопакеты.
Наименования: надпись оформляется
нанесением печати или фрезеровкой.
Цветовое решение: в соответствии с окружающей
застройкой, цвет панелей по шкале RAL.



Тип "УНИВЕРСАЛЬНЫЙ" (У-6)



Конструктив: металлический каркас,
стеновой наполнитель (сэндвич-панели),
стеклопакеты.
Наименования: надпись оформляется
нанесением печати или фрезеровкой.
Цветовое решение: в соответствии с окружающей
застройкой, цвет панелей по шкале RAL.



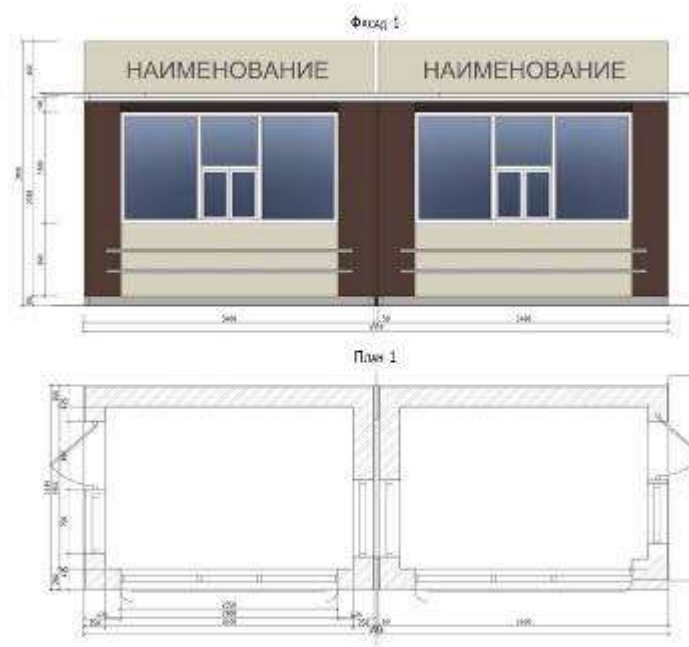
Варианты блокировки объектов торгового и бытового назначения.

Варианты блокировки нестационарного объекта торгового и бытового обслуживания

Тип "КЛАССИЧЕСКИЙ" (К-2)



Тип "УНИВЕРСАЛЬНЫЙ" (У-2)



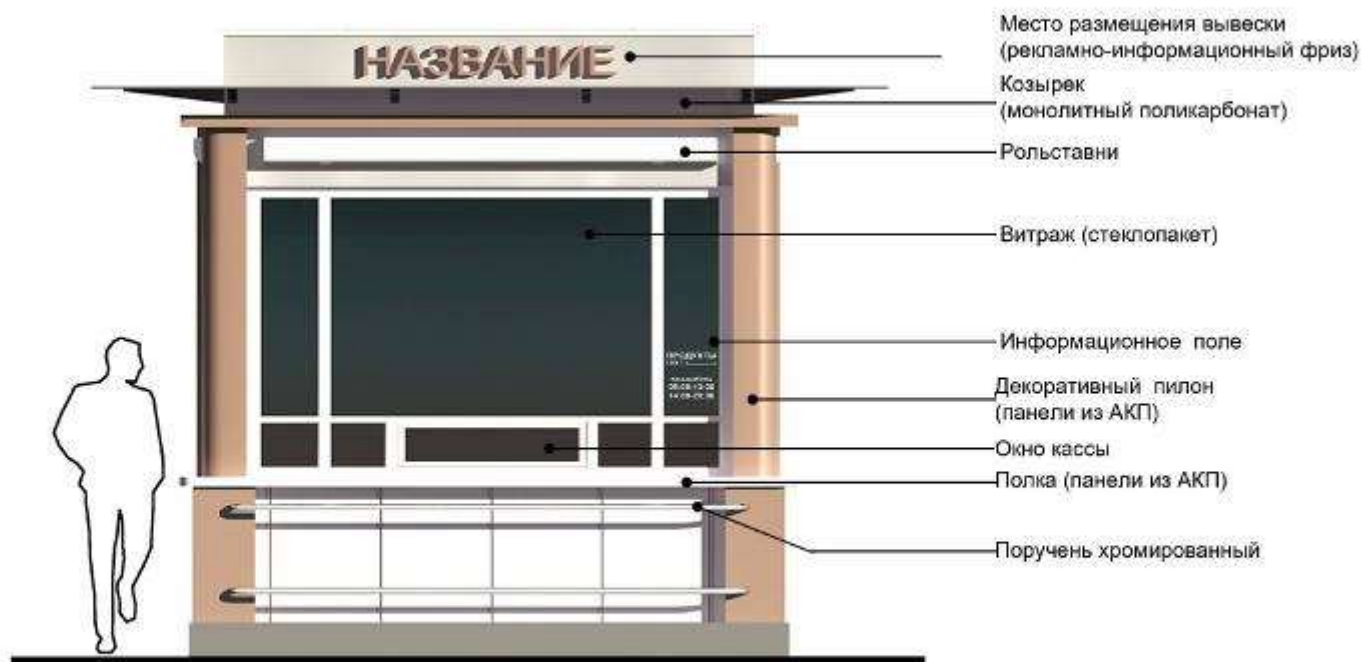
Функциональное назначение объектов: продукты, фасфуд, печать.
Высота: 3300 мм.
Габаритные размеры: 2400х3400 мм.



Варианты оформления фасадов объектов торгового и бытового назначения

Рекомендуемый внешний вид нестационарного объекта торгового и бытового назначения

Тип "УНИВЕРСАЛЬНЫЙ" (У-2)



Конструктив: металлический каркас, стеновой наполнитель (сэндвич-панели АКП), стеклопакеты.

Наименования: надпись оформляется нанесением печати или фрезеровкой.

Цветовое решение: в соответствии с окружающей застройкой, цвет панелей по шкале RAL.



Тип "УНИВЕРСАЛЬНЫЙ" (У-2)



ПРИМЕЧАНИЕ:

1. Запрещается размещение рекламы и информации на поверхности витражей, кроме указанного «информационного поля А» размером 210x297мм.
2. Наименования: надпись на рекламно-информационном фризе оформляется нанесением печати на плёнку или световыми отдельными буквами.
3. Конструкция киоска; металлический каркас, стеновой наполнитель (сэндвич-панели АКП), стеклопакеты.



Тип "КЛАССИЧЕСКИЙ" (К-2)



ПРИМЕЧАНИЕ:

1. Запрещается размещение рекламы и информации на поверхности витражей, кроме указанного «информационного поля А» размером 210x297мм.
2. Наименования: надпись на рекламно-информационном фризе оформляется нанесением печати на плёнку или световыми отдельными буквами.
3. Конструкция киоска; металлический каркас, стеновой наполнитель (сэндвич-панели АКП), стеклопакеты.



Варианты комплектации уличной мебелью объектов торгового и бытового назначения

Комплект уличной мебели с нестационарным объектом торгового и бытового назначения

Тип "УНИВЕРСАЛЬНЫЙ" (У-1,У-2,У-3)



Диван Д254
ДхШхВ (мм):
1585x530x860



Вазон П303
ДхШхВ (мм):
600x600x600



Скамья С306
ДхШхВ (мм):
1585x455x660



Место размещения МРТ: нецентральные улицы города (торговая зона №3).



Тип "КЛАССИЧЕСКИЙ" (К-1,К-2,К-3)



Вазон для цветов
Вес 610кг.



Место размещения МРТ: центр города (торговая зона №2)







Нестационарный объект мелкорозничной торговли.
Тип павильон (4000 x 3000 мм.). Стиль «Классика».



Место размещения вывески / рекламы
(рекламно-информационный фриз;
отдельные буквы с подсветкой)

Рольставни

Место размещения обязательной информации

Витражи
(алюминиевый профиль, стеклопакет)

Декоративный элемент
(кассеты из АКП)

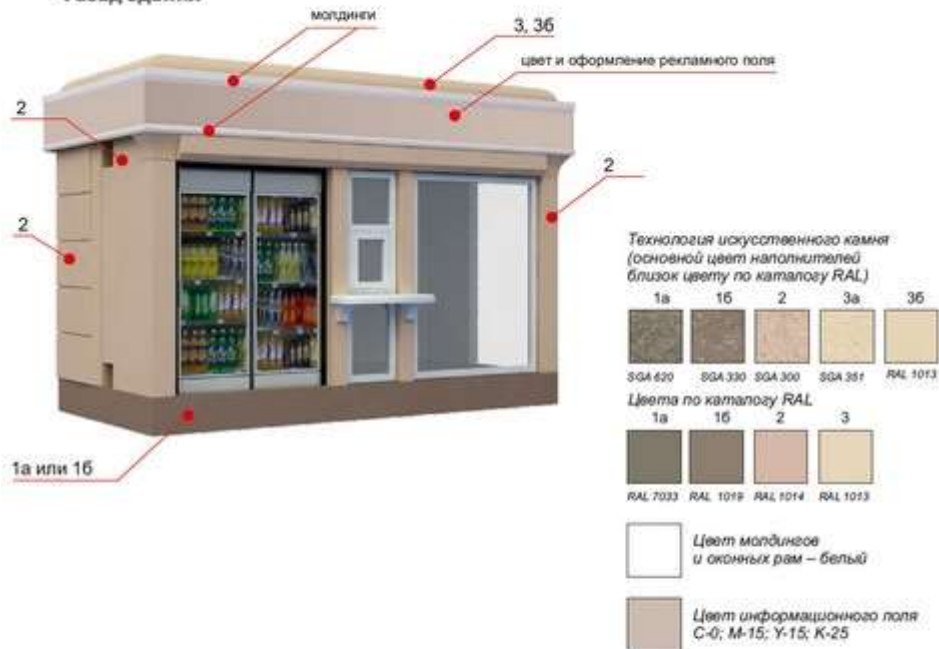
Витражи
(алюминиевый профиль,
стеклопакет тонированный)

Отделочный материал
(кассеты из АКП)

**НЕСТАЦИОНАРНЫЙ ТОРГОВЫЙ ОБЪЕКТ 4,2x2,1 м
СО ВСТРОЕННЫМ ХОЛОДИЛЬНИКОМ**

Варианты цветового решения фасада и рекламного оформления

Фасад здания



Оформление рекламного поля

<input type="checkbox"/>	ХЛЕБ	<input type="checkbox"/>	ЦВЕТЫ
<input type="checkbox"/>	БАКАЛЕЯ	<input type="checkbox"/>	РЕМОНТ ОБУВИ
<input type="checkbox"/>	ПРЕССА	<input type="checkbox"/>	РЕМОНТ ЧАСОВ
<input type="checkbox"/>	СУВЕНИРЫ	<input type="checkbox"/>	ОВОЩИ•ФРУКТЫ
<input type="checkbox"/>	МОЛОКО	<input type="checkbox"/>	